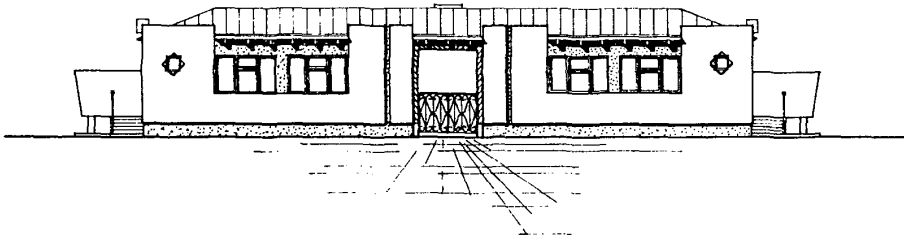
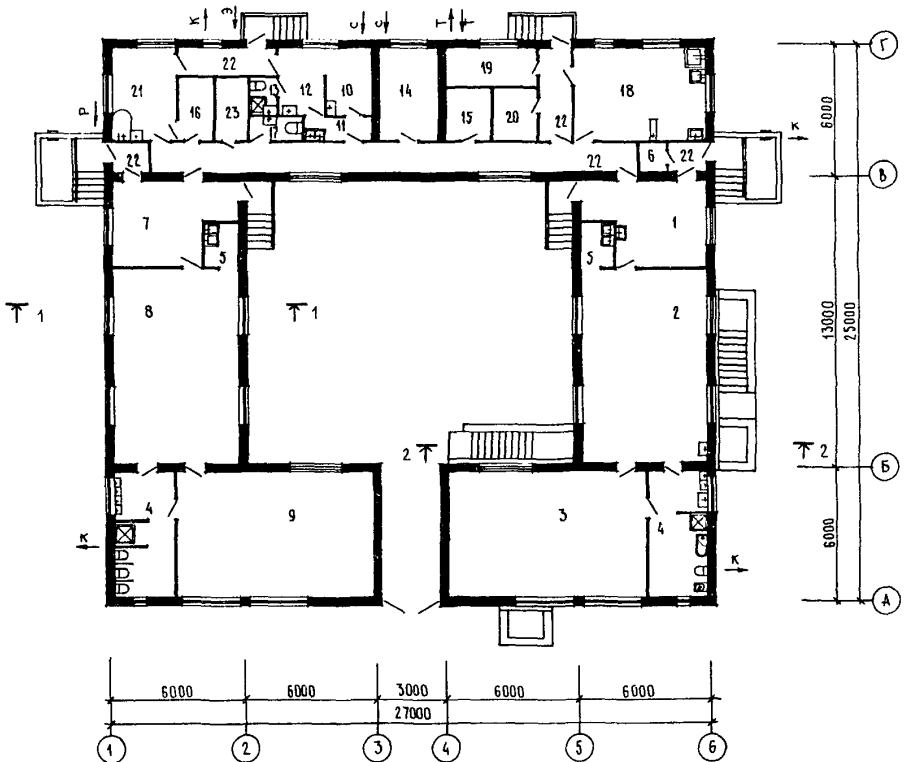


<p>СССР</p>	<p>СТРОИТЕЛЬНЫЙ КАТАЛОГ ЧАСТЬ 2 ТИПОВЫЕ ПРОЕКТЫ ПРЕДПРИЯТИЙ, ЗДАНИЙ И СООРУЖЕНИЙ</p>	<p>ТИПОВОЙ ПРОЕКТ 215-I-330с.85 УДК 725.573.691.2-408.62</p>
<p>ЦИТП</p>	<p>ДЕТСКИЕ ЯСЛИ-САД НА 50 МЕСТ (2 ГРУППЫ)</p>	<p>ДСВВ</p>
<p>ЯНВАРЬ 1986</p>		<p>На 3-х листах На 5-ти страницах Страница I</p>

Ф А С А Д



П Л А Н



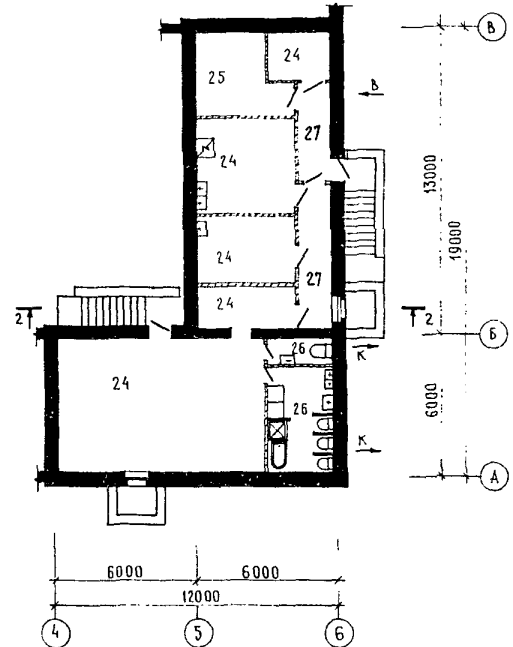
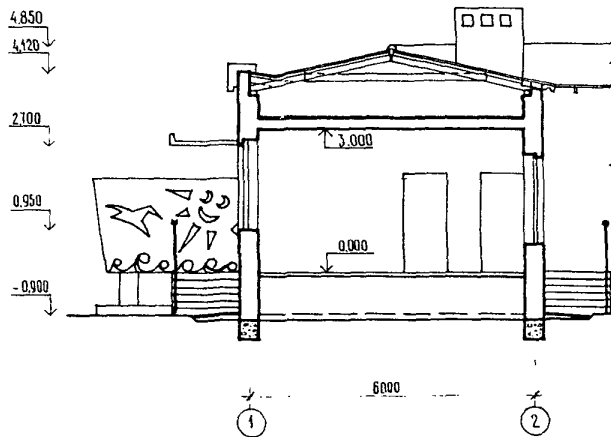
ДЕТСКИЕ ЯСЛИ-САД НА 50 МЕСТ
(2 ГРУППЫ)

ТИПОВОЙ ПРОЕКТ
215-I-330с85

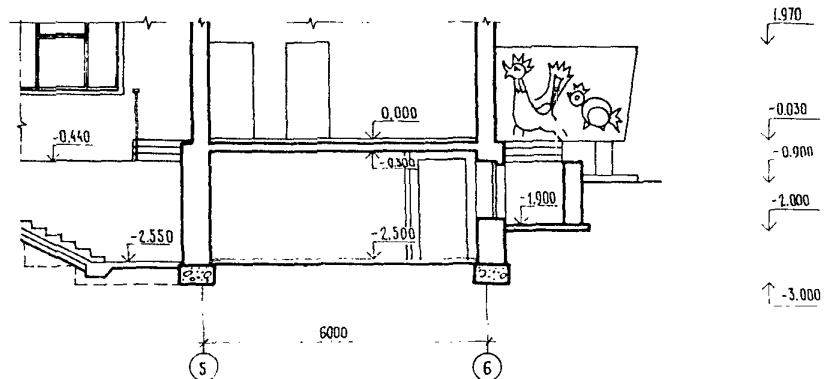
Лист I
Страница 2

ПЛАН ПОДВАЛА НА ОТМ. - 2.500

РАЗРЕЗ I-I



РАЗРЕЗ 2-2



ЭКСПЛИКАЦИЯ ПОМЕЩЕНИЙ

Но- мер	Наименование	Площадь, м2	Но- мер	Наименование	Площадь, м2
I	Приемная	17,92	15	Хозяйственная кладовая	4,40
2	Игральная	48,72	16	Кладовая чистого белья	4,06
3	Спальня ясельных групп	49,28	17	Уборная для персонала	2,64
4	Туалетная	30,24	18	Кухня с раздаточной	24,19
5	Буфетная	6,00	19	Кладовая сухих продуктов	7,38
6	Колясочная	1,68	20	Кладовая овощей	4,40
7	Раздевальная	17,92	21	Стиральная, гладильная	11,48
8	Групповая	48,72	22	Коридоры, тамбуры	46,04
9	Спальня дошкольных групп	49,28	23	Электрощитовая	4,06
10	Медицинская комната	6,09		Помещения подвала	
11	Приемная изолятора	3,40	24	Технический подвал	90,56
12	Палата изолятора	6,09	25	Тепловой узел	11,83
13	Туалетная изолятора	1,90	26	Туалетная	14,85
14	Кабинет заведующего	10,66	27	Коридор	14,70

ДЕТСКИЕ ЯСЛИ-САД НА 50 МЕСТ (2 ГРУППЫ)		ТИПОВОЙ ПРОЕКТ 215-I-330с85	Лист 2 Страница 3
D2BA	СТРОИТЕЛЬНЫЕ КОНСТРУКЦИИ И ИЗДЕЛИЯ	H5UA	ОТДЕЛКА НАРУЖНАЯ
	<p>Конструктивная схема с продольными несущими стенами из камня пленного известняка с монолитными железобетонными рамами, воспринимающими горизонтальные сейсмические нагрузки. Фундаменты - ленточные бутобетонные бут м100, бетон м75 и монолитные железобетонные башмаки под стойки рам, бетон м200.</p> <p>Стены наружные - из камня пленного известняка, толщиной 400 и 600 мм, м50, раствор м50.</p> <p>Стены внутренние - из камня пленного известняка, толщиной 400мм м50, раствор м50</p> <p>Перекрытия - сборные железобетонные по серии I-I38-IOаз.</p> <p>Покрытие - сборные железобетонные, круглопустотные плиты по серии I.I4I-I7с в. I, типоразмеров-2; по серии I.I42-IAз, Типоразмеров - 2</p> <p>Утеплитель - минераловатные плиты $\rho = 200 \text{ кгс/м}^3$</p> <p>Перегородки - из гипсовых плит по ГОСТ 6428-74. В санузлах - малкоразмерные железобетонные плиты</p> <p>Крыша - чердачная с кровлей из асбестоцементных листов ГОСТ 378-76 по деревянной обрешетке.</p> <p>Полы - дощатые, линолеум, керамические плиты по серии 2.244-I вып.4.</p> <p>Окна - со спаренными переплетами по серии I.236-6, в I. Типоразмеров-3; по серии I.I36.5-I6 ч. I. Типоразмеров-I.</p> <p>Двери наружные - по серии I.I36.5-I9 остекленные и щитовые. Типоразмеров-2.</p> <p>Двери внутренние - по серии I.I36-IO. Типоразмеров-2.</p> <p>Наибольшая масса монтажного элемента (плита покрытия) - 2.225 т.</p>	<p>Облицовка плитами известняка улучшенного качества; штукатурка улучшенного качества.</p> <p>ВНУТРЕННЯЯ</p> <p>Полихлорвиниловая, эмульсионная, известковая, масляная, керамическая плитка.</p>	
		C3GA	ИНЖЕНЕРНОЕ ОБОРУДОВАНИЕ
			<p>Водопровод - хозяйственно-питьевой, расчетный напор у основания стояков - 13 м.</p> <p>Канализация - хозяйственно-фекальная в наружную сеть;</p> <p>Отопление - центральное водяное от внешнего источника с параметрами теплоносителя 95°C - 70°C.</p> <p>Вентиляция - приточно-вытяжная с механическим побуждением воздуха и естественная.</p> <p>Горячее водоснабжение - от внешней теплосети, расчетный напор у основания стояков - 12 м.</p> <p>Электроснабжение - от местных низковольтных сетей напряжением 380/220в.</p> <p>Освещение - лампами накаливания, люминесцентное.</p> <p>Устройство связи - радификация, телефонизация, пожарная сигнализация, телевидение.</p>
		C2ED	ОСНАЩЕНИЕ ЗДАНИЯ
			<p>Оборудование кухни и санузлов - электрические плиты, мойки, умывальники, датские унитаза, поддоны.</p>
J30B	СКОРОСТНОЙ НАПОР ВЕТРА - $\frac{45 \text{ кгс/м}^2}{0,44 \text{ кПа}}$	J3NB	ВЕС СНЕТОВОГО ПОКРОВА - $\frac{70 \text{ кгс/м}^2}{0,69 \text{ кПа}}$
R2CO	СТЕПЕНЬ ОГНЕСТОЙКОСТИ - вторая	G2EE	ИНЖЕНЕРНО-ГЕОЛОГИЧЕСКИЕ УСЛОВИЯ - обычные
N1BD	РАСЧЕТНАЯ ТЕМПЕРАТУРА НАРУЖНОГО ВОЗДУХА - минус 5 , 10 (основной), 15°C	G2MQ	СЕЙСМИЧНОСТЬ - 7 (основная) и 8 баллов.
G2DD	КЛИМАТИЧЕСКИЕ ПОДРАЙОНЫ СССР - IУБ, IУВ Азербайджанской ССР		

ДЕТСКИЕ ЯСЛИ-САД НА 50 МЕСТ (2 ГРУППЫ)				ТИПОВОЙ ПРОЕКТ 215-I-330с.85		Лист 3 Страница 4	
Наименование		Всего	Удельн. показа- тель	Наименование		Всего	Удельн. показа- тель
V1IA	СТОИМОСТЬ			V4KA	ЭКСПЛУАТАЦИОННЫЕ ПОКАЗАТЕЛИ		
V1IB	Общая сметная стоимость	тыс.руб. 91,29	-	V4KH	Расход воды	м3/сут 5,75	-
V1IL	в том числе: строительно-монтажных работ	то же 79,62	-		холодной	м3/ч 3,29	-
V1IO	оборудования и мебели	" 11,67	-	V4KI	горячей	то же 1,55	-
V1IS	Стоимость строительно-монтажных работ I м2 общей площади	руб. -	140,49	V4KN	Канализационные стоки	" 5,29	-
	То же, I м2 полезной площади	" -	146,28		Тепла	ккал/ч кВт 70370 81,84	-
V1IR	То же, I м3 строительного объема здания	" -	39,46		в том числе: на отопление	то же 48340	-
V1IV	Стоимость общая на расчетный показатель	" -	1825,80		на вентиляцию	" 56,22	-
V1JA	ТРУДОЕМКОСТЬ				на горячее водоснабжение	" 9430 10,96	-
V1JF	Построечные трудовые затраты	чел.дн. 1901,16	-		Тепла на отопление I м2 общей площади	" -	85,3
V1JS	То же, на I м2 общей площади	то же -	3,35		Потребная электрическая мощность	кВт 42,7	-
	То же, на I м2 полезной площади	" -	3,49		ТЕХНИЧЕСКИЕ ХАРАКТЕРИСТИКИ		
V1JR	То же, на I м3 строительного объема	" -	0,92	G3NB	Объем строительный здания	м3 -	2069,89
V1JV	То же, на расчетный показатель	" -	38,02		в том числе: подземной части здания	" 435,20	-
V1KA	РАСХОДЫ			V1NN	Объем строительный на I м2 общей площади	" -	3,65
V1KB	Расход строительных материалов				То же, на I м2 рабочей площади (K2)	" -	5,6
	Цемент	т 72,70	-	V1NP	То же, на расчетный показатель	" 41,40	-
	Цемент, приведенный к марке М400	" 66,77	-	G3OC	Площадь застройки	м2 547,57	-
	То же, на I м2 общей площади	" -	0,12	G3OB	Общая	" 566,72	-
	То же, на I м2 полезной площади	" -	0,12		в том числе: подземной части	" 137,76	-
	То же, на I м3 строительного объема здания	" -	0,03	V1OK	Общая площадь на расчетный показатель	" -	11,33
	Сталь	" 7,20	-		Полезная	" 544,31	-
	Сталь, приведенная к классам А1 и С38/23	" 9,97	-		в том числе: подземной части	" 131,94	-
	в том числе: сталь прокатная, приведенная к С38/23	" 0,80	-	G3OQ	то же, на расчетный показатель	" -	10,89
	Сталь приведенная к классам А-1 и С38/23	" -	0,017		Рабочая	" 369,65	-
	на I м2 общей площади	" -	0,018		в том числе: подземной части	" 14,85	-
	То же, на I м2 полезной площади	" -	0,018		То же, на расчетный показатель	" -	7,39
	То же, на расчетный показатель	" -	0,20		То же, на I м2 общей площади (K1)	" -	0,65
	Бетон и железобетон	м3 124,85	-		В скобках указывается потребность строительных материалов без учета расходов, на изготовление сборных изделий, конструкций.		
	в том числе: монолитный	" 44,46	-				
	сборный тяжелый	" 80,39	-				
	сборный легкий	" -	-				
	Бетон и железобетон на I м2 общей площади	" -	0,22				
	на I м2 полезной площади	" -	0,23				
	на расчетный показатель	" -	2,49				
	Лесоматериалы	" 42,73	-				
	Лесоматериалы, приведенные к круглому лесу	" 64,09 (58,35)	-				
	Кирпич	тыс.шт 2,38	-				
	Камень пиленный	" -	-				
	известняк	то же 22,72	-				

ДЕТСКИЕ ЯСЛИ-САД НА 50 МЕСТ
(2 ГРУППЫ)

ТИПОВОЙ ПРОЕКТ
215-I-330с.85

Лист 3
Страница 5

ДОПОЛНИТЕЛЬНЫЕ ДАННЫЕ

В проекте предусмотрены варианты: фундаментов для расчетного давления на грунт основания $\frac{1.5 \text{ кгс/см}^2}{0,15 \text{ мПа}}$ и $\frac{2.5 \text{ кгс/см}^2}{0,25 \text{ мПа}}$, отопления для расчетных зимних температур наружного воздуха минус 5°C и 15°C , сейсмичности 8 баллов. За расчетную единицу принято I место. Всего расчетных единиц - 50.

Сметная стоимость определена в нормах и ценах, введенных с I января 1984 г.

В7ЕА

СОСТАВ ПРОЕКТНОЙ ДОКУМЕНТАЦИИ

- Альбом О Материалы для привязки и чертежи нулевого цикла работ
- Альбом I Архитектурно-строительные и технологические чертежи
- Альбом II Санитарно-технические и электротехнические чертежи, слаботочные устройства, автоматизация, пожарная сигнализация.
- Альбом III С м е т ы
- Альбом IV Ведомость потребности в материалах
- Альбом У Спецификации оборудования
- Альбом VI Проектная документация на перевод помещений подвала для использования под ПРУ
- Альбом УП Чертежи задания заводу-изготовителю

Объем проектных материалов, приведенных к формату А4-685 форматок

В7ВА АВТОР ПРОЕКТА

ЦИТЭПсельстрой г.Баку
370601, ГСП, Басина,65

В7НА УТВЕРЖДЕНИЕ

Утвержден Госстроем Азерб.ССР
9 июля 1985 г., приказ № 46

Введен в действие институтом "ЦИТЭПсельстрой"
приказ от 23 июля 1985г. №315-Т

В7КА ПОСТАВЩИК

Тбилисский филиал ЦИТП,380053,
Тбилиси, 53 Авчальское шоссе,86а