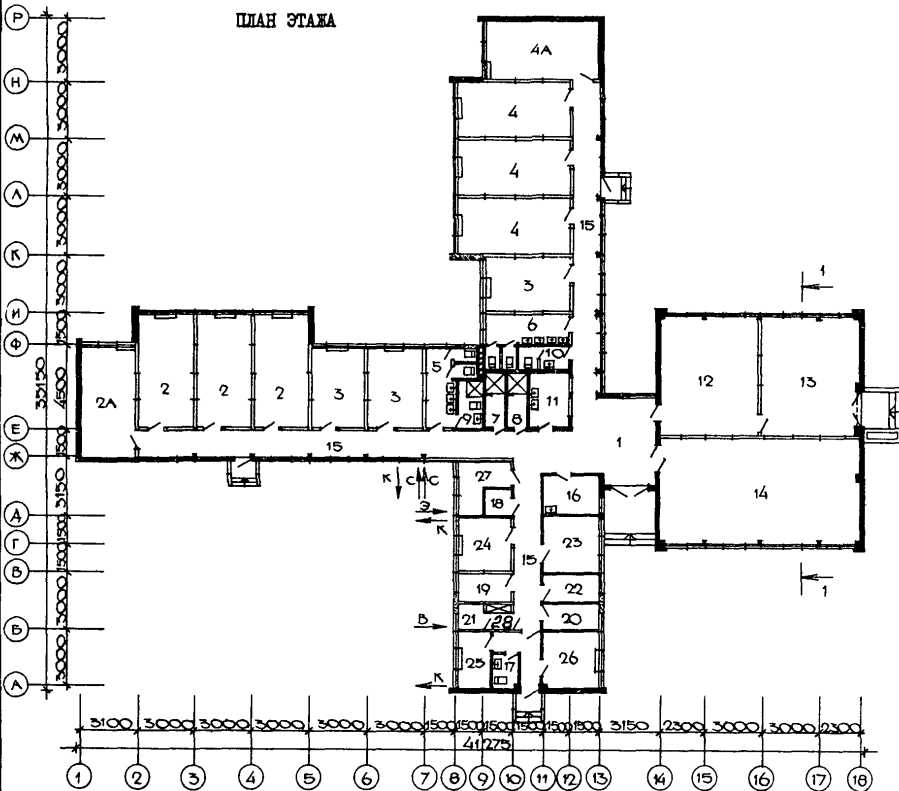


<p>СССР</p>	<p>СТРОИТЕЛЬНЫЙ КАТАЛОГ ЧАСТЬ 2 ТИПОВЫЕ ПРОЕКТЫ ПРЕДПРИЯТИЙ, ЗДАНИЙ И СООРУЖЕНИЙ</p>	<p>ТИПОВОЙ ПРОЕКТ 241-6-8.86 УДК 725.514:666.973</p>
<p>ЦИТП</p>	<p>ЛАГЕРЬ ТРУДА И ОТДЫХ ДЛЯ УЧАЩИХСЯ НА 35 МЕСТ</p>	<p>ОУЕВ</p>
<p>АПРЕЛЬ 1986</p>		<p>На 2-х листах На 4-х страницах Страница I</p>

ФАСАД I-18



ПЛАН ЭТАЖА



ЛАГЕРЬ ТРУДА И ОТДЫХА ДЛЯ УЧАЩИХСЯ НА 35 МЕСТ

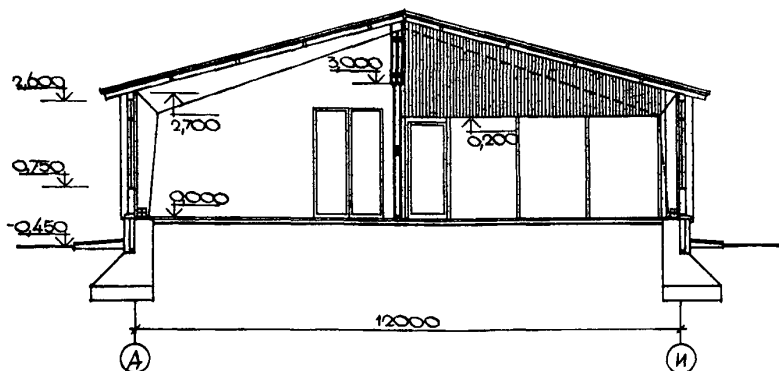
ТИПОВОЙ ПРОЕКТ

24I-6-8.86

Лист I

Страница 2

РАЗРЕЗ I-I



ЭКСПЛИКАЦИЯ ПОМЕЩЕНИЙ

Но- мер	Наименование	Площадь, м ²	Но- мер	Наименование	Площадь, м ²
I	Вестибюль с гостиной	13,90	I5	Коридоры	76,60
2	Спальные комнаты для девочек	3x16,60	I6	Кубовая - хозяйственная	6,00
2 ^A	Спальные комнаты для девочек	17,70	I7	Уборная и умывальная изолятора	2,00
3	Спальные комнаты для воспитателей	3x12,40	I8	Электрощитовая	1,90
4	Спальные комнаты для мальчиков	3x16,60	I9	Комната чистки и глажения одежды	4,00
4 ^A	Спальные комнаты для мальчиков	17,70	20	Кладовая личных вещей	4,00
5	Уборные и умывальные для девочек	9,30	21	Помещение ввода водопровода	2,36
6	Уборные и умывальные для мальчиков	9,00	22	Кладовая для грязного белья	4,00
7	Душевые для девочек	2,50	23	Кладовая чистого белья, спец-одежды	8,20
8	Душевые для мальчиков	2,50	24	Помещение для сумки одежды и обуви	8,20
9	Кабина личной гигиены девочек	3,40	25	Изолятор	6,00
I0	Уборная и умывальная для персонала	2,90	26	Изолятор	8,20
II	Постирочная	5,50	27	Помещение для электронагревателей	5,60
I2	Комната отдыха	32,00	28	Место для уборочного инвентаря	1,40
I3	Веранда	31,00			
I4	Комната для культурно-массовых мероприятий	60,00			

ЛАГЕРЬ ТРУДА И ОТДЫХА ДЛЯ УЧАЩИХСЯ НА 35 МЕСТ	ТИПОВОЙ ПРОЕКТ 241-6-8.86	Лист 2 Страница 3
<p>ВЗБА СТРОИТЕЛЬНЫЕ КОНСТРУКЦИИ И ИЗДЕЛИЯ</p> <p>Фундаменты - столбчатые, из сборных железобетонных плит по сериям I.II2-5 вып. I, типоразмеров - 6; железобетонные поковые панели и перемычки по сериям ИИС-ЛИТ-82 и ЛИЖ-I, типоразмеров - 6</p> <p>Стены наружные - сборные асбестоцементные панели по чертежам проекта, типоразмеров - 7; кирпичные</p> <p>Перегородки - сборные асбестоцементные панели по чертежам проекта, типоразмеров - 4; кирпичные</p> <p>Крыша - совмещенная из легких асбестоцементных плит по чертежам проекта, типоразмеров - 7</p> <p>Кровля - из цветных волнистых асбестоцементных листов</p> <p>Полы - линолеум, керамическая плитка, цементные по комплексу 7853-I</p> <p>Окна - с одинарным остеклением, по чертежам проекта, типоразмеров - 6</p> <p>Двери - по серии ЛИД 2-2, типоразмеров - 9</p> <p>Наибольшая масса монтажного элемента (бетонный блок стен подвала) - 0,97 т</p>	<p>Н5ЦА ОТДЕЛКА НАРУЖНАЯ</p> <p>Окраска поливинилацетатными красками</p> <p>ВНУТРЕННЯЯ</p> <p>Керамическая плитка, штукатурка, затирка и покраска масляная</p> <p>СЗСА ИНЖЕНЕРНОЕ ОБОРУДОВАНИЕ</p> <p>Водоснабжение - объединенное: хозяйственно-питьевое и противопожарное от наружных сетей. Напор на вводе 10,0м</p> <p>Канализация - хозяйственная в наружные сети</p> <p>Отопление - электрическое</p> <p>Вентиляция - естественная</p> <p>Горячее водоснабжение - от электроводонагревателей типа НЭ-1А</p> <p>Электроснабжение - от наружных сетей напряжением 380/220 В</p> <p>Устройства связи - радификация, телефонные вводы</p>	
<p>ЖЗОВ СКОРОСТНОЙ НАПОР ВЕТРА - $\frac{45 \text{ кгс/м}^2}{0,44 \text{ кПа}}$</p>	<p>ЖЗНВ ВЕС СНЕГОВОГО ПОКРОВА - $\frac{70 \text{ кгс/м}^2}{0,69 \text{ кПа}}$</p>	
<p>R2CO СТЕПЕНЬ ОГНЕСТОЙКОСТИ - пятая</p>		
<p>N1BD РАСЧЕТНАЯ ТЕМПЕРАТУРА НАРУЖНОГО ВОЗДУХА - плюс 5 °C</p>	<p>G2EВ ИНЖЕНЕРНО-ГЕОЛОГИЧЕСКИЕ УСЛОВИЯ - обычные</p>	
<p>G2DD КЛИМАТИЧЕСКИЕ ПОДРАЙОНЫ СССР - II Б и II В Литовской ССР</p>		

ЛАГЕРЬ ТРУДА И ОТДЫХА ДЛЯ УЧАЩИХСЯ НА 35 МЕСТ			ТИПОВОЙ ПРОЕКТ 24I-6-8.86		Лист 2 Страница 4	
Наименование	Всего	Удельный показа- тель	Наименование	Всего	Удельный показа- тель	
VIIA СТОИМОСТЬ			V4KA ЭКСПЛУАТАЦИОННЫЕ ПОКАЗАТЕЛИ			
VIIA Общая сметная стоимост	тыс. руб.	67,2I	-	-	-	-
в том числе:			Расход			
VIIA строительно-монтажные работ	то же	57,26	-	V4KH вода	м3/сут.	4,6
оборудования и мебели	"	9,95	-	холодной	м3/ч	2,62
Стоимость строительно-монтажных работ	"	-	-	горячей	"	1,33
1 м2 полезной площади	руб.	-	II8,63	V4KI Канализационные стоки	"	4,0
То же, 1 м3 строительного объема	"	-	45,2I	тепла	квал/ч кВт	55090
Стоимость общая на расчетный показатель	"	-	I920,29	в том числе:		64,05
VIIA ТРУДОЕМКОСТЬ				на отопление	то же	8650
VIIA Постройка грунтовые затраты	чел.-дн.	I080,0*	-	на горячее водоснабжение	"	10,05
То же, на 1 м2 полезной площади	то же	-	2,23	Тепла на отопление 1 м2 полезной площади	"	46440
То же, на 1 м3 строительного объема	"	-	0,85			54
То же, на расчетный показатель	"	-	30,9	V4KK Потребная электрическая мощность	кВт	78
VIIA РАСХОДЫ				ТЕХНИЧЕСКИЕ ХАРАКТЕРИСТИКИ		
VIIA Расход строительных материалов				G3NB Объем строительный здания	м3	I266,40
Цемент	т	27,30	-	Объем строительный на 1 м2 полезной площади	"	-
Цемент, приведенный к марке M400		23,2(II,9)	-	То же, на расчетный показатель	"	2,62
То же, на 1 м2 полезной площади	"	-	0,05	Площадь вастройки	м2	577,46
То же, на 1 м3 строительного объема	"	-	0,02	полезная	"	482,66
Сталь	"	I,86(0,52)	-	G3OB общая	"	522,98
Сталь, приведенная к классам A-I S38/23	"	2,13	-	Общая площадь на расчетный показатель	"	-
в том числе:				Рабочая	"	396,2
сталь прокатная, приведенная к S38/23	"	0,4I	-	То же, на расчетный показатель	"	II,3
Сталь, приведенная к классам A-I и S38/23 на 1 м2 полезной площади	"	-	0,004	* Показатель трудоемкости определен из расчета 5-дневной рабочей недели		
То же, на расчетный показатель	"	-	0,06	В скобках указывается потребность строительных материалов без учета расходов на изготовление обрешечных изделий, конструкций		
Бетон и железобетон	м3	II2,0	-			
в том числе:						
монолитный	"	5I,99	-			
обрешечный тяжелый	"	60,0I	-			
Бетон и железобетон на 1 м2 полезной площади	"	-	0,23			
на расчетный показатель	"	-	3,20			
Десоматериалы	"	44,0	-			
Десоматериалы, приведенные к круглому лесу	"	66,06(37,5)-	-			
Кирпич	тыс.шт.	30,47	-			
ДОПОЛНИТЕЛЬНЫЕ ДАННЫЕ						
Расчетный показатель - одно место. Сметная документация составлена в ценах I984г. для Лит.ССР						
В7EA СОСТАВ ПРОЕКТНОЙ ДОКУМЕНТАЦИИ						
Альбом I - Чертежи арх.строительные, отопления и вентиляции, водопровода и канализации, электротехнические, технологические, монтажных устройств и автоматизации						
Альбом II - Индустриальные изделия						
Альбом III - Сметы. Ведомости потребности в материалах						
Объем проектных материалов, приведенных к формату A4, -550 форматок, в том числе изделий заводского изготовления -60 форматок.						
V7BA АВТОР ПРОЕКТА	Институт проектирования с/х строительства Госстроя Литовской ССР 233000 г.Каунас, ул.Гедиминас,47					
V7BA УТВЕРЖДЕНИЕ	Утвержден Госстроем Литовской ССР I4.08.85 приказ № 2I2. Введен в действие ИПО/ХС I0.09.85 приказ № 289-п					
V7KA ПОСТАВЩИК	Институт проектирования с/х строительства Госстроя Литовской ССР 233000 г.Каунас, ул.Гедиминас,47					

Инв.№

Катал.л.№ 053254