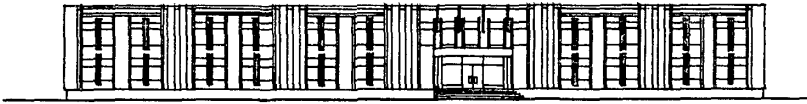
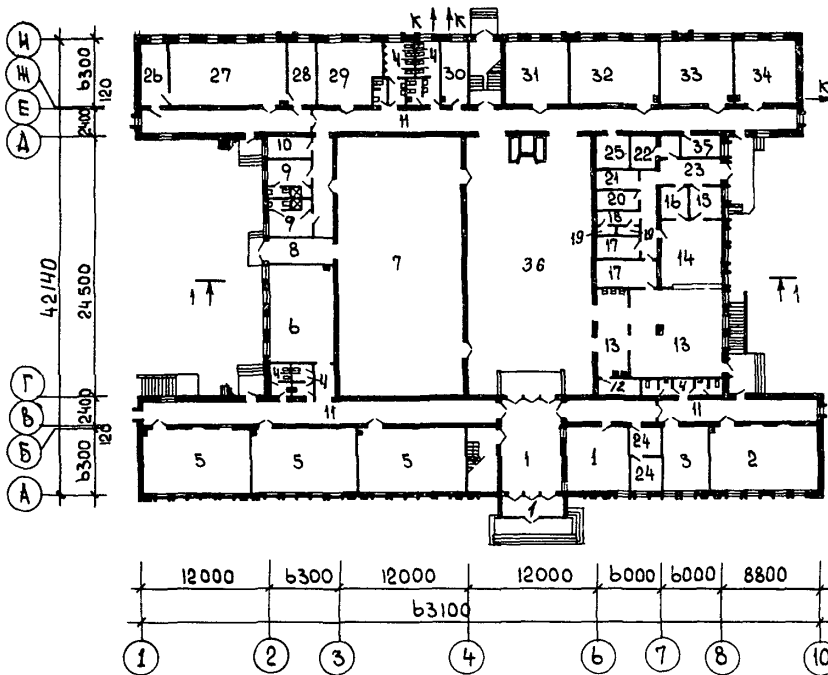


<p>СССР</p>	<p>СТРОИТЕЛЬНЫЙ КАТАЛОГ ЧАСТЬ 2 ТИПОВЫЕ ПРОЕКТЫ ПРЕДПРИЯТИЙ, ЗДАНИЙ И СООРУЖЕНИЙ</p>	<p>ТИПОВОЙ ПРОЕКТ 224-I-465.86 УДК 727.1:691.421</p>
<p>ЦИТП</p>	<p>СРЕДНЯЯ ШКОЛА НА II КЛАССОВ (417 УЧАЩИХСЯ)</p>	<p>ДСФД</p>
<p>АПРЕЛЬ 1986</p>		<p>На 3-х листах На 5-ти страницах Страница I</p>

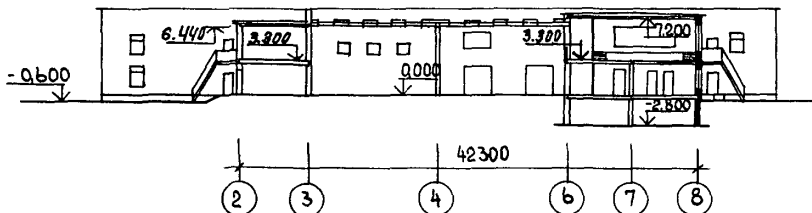
Ф А С А Д I - IO



ПЛАН I ЭТАЖА



РАЗРЕЗ I-I

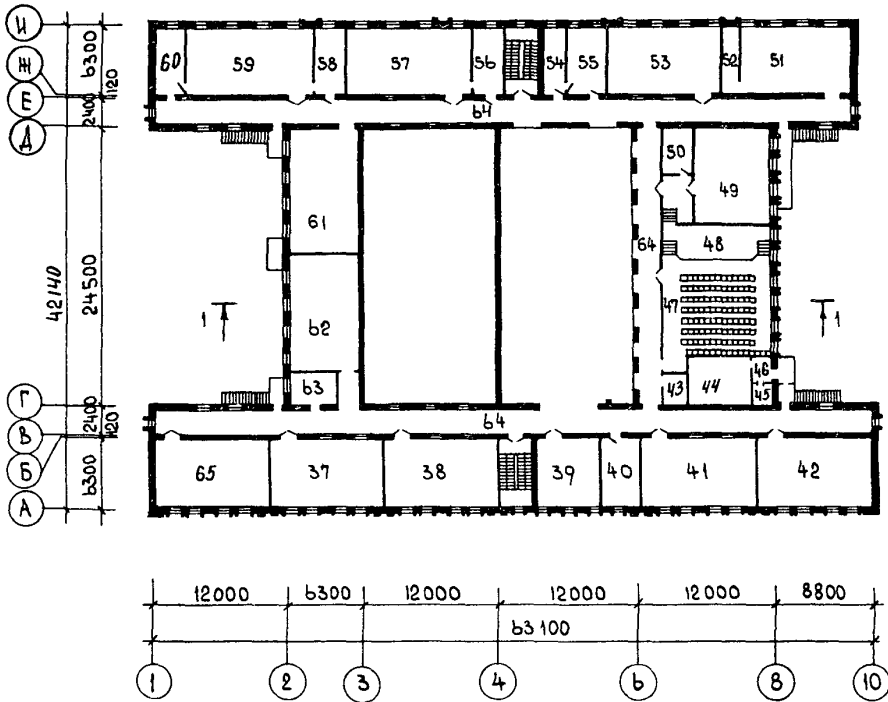


СРЕДНЯЯ ШКОЛА НА II КЛАССОВ
(417 УЧАЩИХСЯ)

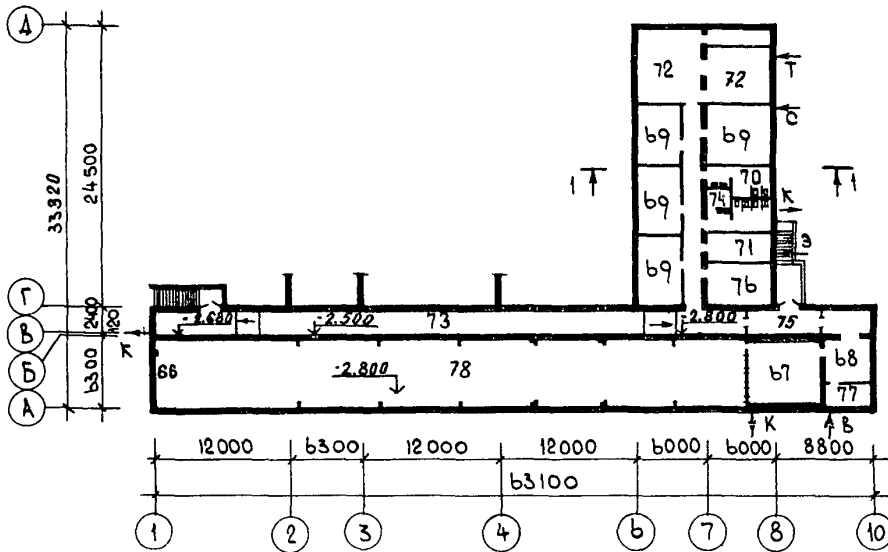
ТИПОВОЙ ПРОЕКТ
224-I-465.86

Лист I
Страница 2

ПЛАН 2-го ЭТАЖА



ПЛАН ПОДВАЛА



СРЕДНЯЯ ШКОЛА НА II КЛАССОВ
(417 УЧАЩИХСЯ)

ТИПОВОЙ ПРОЕКТ
224-I-465.86

Лист 2
Страница 3

ЭКСПЛИКАЦИЯ ПОМЕЩЕНИЙ

Но- мер	Наименование	Пло- щадь	Но- мер	Наименование	Пло- щадь
I этаж					
1	Тамбур и вестибюль с гардеробной	95,2	39	Кабинет русского языка и лите- ратуры	34,0
2	Классное помещение	59,8	40	Лаборантская	20,7
3	Спальное помещение	26,5	41	Кабинет русского языка и лите- ратуры	60,4
4	Санузлы	50,0	42	Кабинет географии	60,4
5	Классные помещения	178,6	43	Радиоузел	6,2
6	Универсальное помещение для руч- ного труда и тех. игрушки	52,2	44	Кинопроекционная	21,0
7	Спортивный зал	271,7	45	Перемоточная	4,1
8	Снарядная	15,7	46	Тамбур	5,2
9	Раздевальные с душевыми и санузлами	26,0	47	Актный зал на 120 мест	80,6
10	Комната инструктора	8,9	48	Эстрада	27,9
11	Коридоры	261,6	49	Класс пения и музыки	52,8
12	Комната тех. персонала	5,5	50	Инвентарная	10,7
13	Обеденный зал, умывальная	98,8	51	Военный кабинет	58,1
14	Заготовочный цех	34,2	52	Хранение оружия	9,5
15	Мясной и рыбный цех	8,7	53	Кружковое помещение, универсаль- ное для младших классов	59,8
16	Овощной цех	7,8	54	Кабинет заместителя по учебно- воспитательной работе	12,1
17	Моечная столовой и кухонной посуды	20,4	55	Учительская	23,6
18	Гардеробная персонала	6,4	56	Лаборантская	15,7
19	Душевая с санузлом	3,6	57	Лаборатория физики и астрономии	66,0
20	Кладовая сухих продуктов	7,2	58	Лаборантская химии	15,7
21	Кладовая овощей	7,2	59	Лаборатория химии и биологии	66,0
22	Охлаждаемая камера	10,6	60	Лаборантская биологии	15,7
23	Загрузочная, коридор	23,8	61	Кабинет черчения и изобразитель- ных искусств	66,0
24	Кабинет директора, канцелярия	18,3	62	Кабинет истории и обществоведения	59,7
25	Фотолаборатория	8,9	63	Лаборантская	12,1
26	Подсобная мастерской	15,7	64	Коридоры	313,7
27	Комбинированная мастерская	65,2	65	Кабинет математики	59,6
28	Инструментальная-комната мастера	15,7	ПОДВАЛ		
29	Комната общественных организаций	33,2	66	Пространство за мишенью	9,4
30	Кабинет врача	15,1	67	Огневой рубеж	41,4
31	Библиотека	35,3	68	Комната ожидания	27,0
32	Кабинет по обработке тканей	50,7	69	Помещение двойного назначения	84,8
33	Методический кабинет	40,5	70	Санитарные узлы	28,7
34	Кабинет кулинарии	34,9	71	Электрощитовая	14,0
35	Кабинет организатора внеклассного внешкольного воспитания	8,9	72	Венткамера (приточная)	77,7
36	Рекреация	273,1	73	Коридор	137,7
2 этаж					
37	Кабинет иностранных языков	59,5	74	Подсобная уборочного инвентаря	3,4
38	Кабинет родного языка и лите- ратуры	59,5	75	Тамбур	12,8
			76	Венткамера (вытяжная)	20,2
			77	Комната хранения оружия	6,4
			78	Огневая зона (50x6,03)	301,5

СРЕДНЯЯ ШКОЛА НА II КЛАССОВ (417 УЧАЩИХСЯ)		ТИПОВОЙ ПРОЕКТ 224-I-465.86	Лист 2 Страница 4
D2BA	СТРОИТЕЛЬНЫЕ КОНСТРУКЦИИ И ИЗДЕЛИЯ	H5UA	ОТДЕЛКА НАРУЖНАЯ
	Фундаменты - монолитные ленточные из бетона М 100 и столбчатые железобетонные из бетона М 150		Высококачественная штукатурка поверхности стен, цоколя - облицовка плиткой "кабанчик".
	Перекрытия - сборные железобетонные по серии I.141.I-196 вып. I, Типоразмеров-4, по серии I.141.I-23с вып. I, 2 Типоразмеров-2		ВНУТРЕННЯЯ
	Стены - из обыкновенного глиняного кирпича по ГОСТ 530-81 Стены подвала - сборные бетонные блоки из бетона М 100 по ГОСТ 13579-78 Типоразмеров-7		Штукатурка, затирка, облицовка гипсокартонными листами, водомульсионная, масляная и известковая окраска, облицовка керамическими плитками.
	Перегородки - сборные железобетонные панели по серии I.231.9-7 вып. I Типоразмеров-8	C3GA	ИНЖЕНЕРНОЕ ОБОРУДОВАНИЕ
	Покрытия - сборные железобетонные по ГОСТ 22701.0-77* 22701.1-77* серии I.465.1-3/80 и I.465-8с, вып. I Типоразмеров-4		Водопровод - хозяйственно-питьевой от внутрипоселковой сети. Расчетный напор на вводе - 28 м.
	Кровля - рулонная 3 и 4 слойная совмещенная (вариант асбестоцементные листы С I750 по ГОСТ 20430-84 по деревянным обрешеткам и стропилам).		Канализация - раздельная: бытовая и производственная во внешнюю сеть, и дождевая в внутрипоселковую сеть.
	Лестницы - сборные железобетонные по серии I.050.1-1с вып. I Типоразмеров-2		Отопление - центральное водяное от внутрипоселковых сетей. Параметры теплоносителя 95° - 70°С.
	Отражение - металлические по серии I.050.1-1с вып. 2 Типоразмеров-2		Вентиляция - приточно-вытяжная с механическим и естественным побуждением.
	Полы - деревянные, керамическая плитка, мозаичные, бетонные		Горячее водоснабжение - централизованное от внешней сети. Расчетный напор на вводе 27,6 м.
	Окна - по серии I.236-6 вып. I Типоразмеров-4 по серии I.136-12 вып. I Типоразмеров-3		Электроснабжение - от внешней сети напряжением 380/220 В.
	Фонари zenithные - по серии I.464-14 вып. I Типоразмеров-1		Устройства связи - радиотелефония, телефонизация, телевидение, звонковая и пожарная сигнализация, электроадресация.
	Двери - по серии I.136.5-19 Типоразмеров-3, по серии I.136-10 Типоразмеров-5	C2ED	ОСНАЩЕНИЕ ЗДАНИЯ
	Наибольшая масса монтажного элемента (балка покрытия) - 7,0 т		Оборудование пищеблока - плиты электрические, котлы пищеварочные, мойки, унитази, умывальники, ванны.
J30B	СКОРОСТНОЙ НАПОР ВЕТРА - $\frac{45 \text{ кгс/см}^2}{0,44 \text{ кПа}}$	J3NB	ВЕС СНЕГОВОГО ПОКРОВА - $\frac{50 \text{ кгс/см}^2}{0,49 \text{ кПа}}$
R2CO	СТЕПЕНЬ ОГНЕСТОЙКОСТИ - вторая		
N1BD	РАСЧЕТНАЯ ТЕМПЕРАТУРА НАРУЖНОГО ВОЗДУХА минус 25°С	G2BE	ИНЖЕНЕРНО-ГЕОЛОГИЧЕСКИЕ УСЛОВИЯ - обычные
G2DD	КЛИМАТИЧЕСКИЕ ПОДРАЙОНЫ СССР - IYA, IYT		

СРЕДНЯЯ ШКОЛА НА II КЛАССОВ (417 УЧАЩИХСЯ)				ТИПОВОЙ ПРОЕКТ 22А-I-465.86		Лист 3 Страница 5	
Наименование		Всего	Удельный показатель	Наименование		Всего	Удельный показатель
V1IA	СТОИМОСТЬ			V4KA	ЭКСПЛУАТАЦИОННЫЕ ПОКАЗАТЕЛИ		
V1IB	Общая сметная стоимость тыс.руб.	481,54	-	V4KH	Расход воды холодной	м ³ /ч м ³ /сут л/с	11,0 23,0 3,40
V1IL	Строительно-монтажных работ	353,49	-		Горячей	"	1,50
V1IO	Оборудования и мебели	127,64	-	V4KI	Канализационные стоки	"	6,50
V1IS	Прочие затраты	0,41	-	V4KN	Тепла	ккал/ч кВт	689785 802,1
V1IR	Стоимость строительно-монтажных работ 1м ² полезной площади руб.	-	88,00		в том числе:		
V1IR	То же, 1м ³ строительного объема здания	-	19,59		на отопление	"	231825
V1IV	Стоимость общей на расчетный показатель	-	1154,77		на вентиляцию	"	269,6
V1JA	ТРУДОЕМКОСТЬ				на горячее водоснабжение	"	190000
V1JF	Построечные трудовые затраты чел.-дн.	7761	-		Тепла на отопление 1м ² полезной площади"	-	220,9
V1JS	То же, на 1м ² полезной площади	-	1,93	V4KK	Потребная электрическая мощность кВт	198,1	-
V1JR	То же, на 1м ³ строительного объема здания	-	0,43		ТЕХНИЧЕСКИЕ ХАРАКТЕРИСТИКИ		
V1JV	То же, на расчетный показатель	-	18,61	G3NB	Объем строительный здания в т.ч. подземной части	м ³	18044 2388
V1KA	РАСХОДЫ			V1NN	Объем строительный на 1м ² полезной площади	"	-
V1KB	Расход строительных материалов				То же, на 1 м ² рабочей площади (K ₂)	"	4,49
	Цемент т	445	-	V1NP	То же, на расчетный показатель	"	5,73
	Цемент, приведенный к М 400	427(191)	-	G3OC	Площадь застройки	м ²	2213
	То же, на 1м ² полезной площади	-	0,106	G3OB	Общая	"	4375
	То же, на 1м ³ строительного объема здания	-	0,024		Полезная площадь в т.ч. подземной части	"	4017
	Сталь	68(52)	-	V1IK	Полезная площадь на расчетный показатель	"	765
	Сталь, приведенная к классам А1 и С38/23	96	-		Рабочая в т.ч. подземной части	"	3151
	в том числе:			G3OQ	То же, на расчетный показатель	"	503
	сталь прокатная, приведенная к С38/23	5	-		То же, на расчетный показатель	"	-
	Сталь, приведенная к классам А1 и С38/23 на 1м ² полезной площади	-	0,024		То же, на 1м ² полезной площади (K ₁)	"	7,56
	То же, на расчетный показатель	-	0,230		В скобках указывается потребность строительных материалов без учета расходов на изготовление сборных изделий, конструкций.		0,78
	Бетон и железобетон м3	1542	-				
	в том числе:						
	монолитный	418	-				
	сборный тяжелый	810	-				
	То же, легкий	314	-				
	Бетон и железобетон на 1м ² полезной площади	-	0,384				
	На расчетный показатель	-	3,70				
	Лесоматериалы	278	-				
	Лесоматериалы, приведенные к круглому лесу	545	-				
	Кирпич тыс.шт.	605	-				
ДОПОЛНИТЕЛЬНЫЕ ДАННЫЕ							
Расчетный показатель - I учащийся. Сметная документация составлена в нормах и ценах, введенных с 01.01.84г.							
V7BA	СОСТАВ ПРОЕКТНОЙ ДОКУМЕНТАЦИИ						
	Альбом I - Архитектурные решения, конструкции железобетонные, технология производства.						
	Альбом II - Отопление и вентиляция, внутренние водопровод и канализация, электроосвещение и силовое электрооборудование, связь и сигнализация, автоматизация систем, кинотехнология						
	Альбом III - Изделия заводского изготовления						
	Альбом IV - Спецификации оборудования						
	Альбом V - Ведомости потребности в материалах						
	Альбом VI - Сметы						
	Альбом VII - Проектная документация по переводу помещений тира на режим ПРУ.						
V7BA	АВТОР ПРОЕКТА	Узгипросельстрой, 700097, Ташкент, ЧГСП, Волгоградская, квартал "Ц".					
V7BA	УТВЕРЖДЕНИЕ	Утвержден Госстроем УзССР приказом № 103 от 17.10.85г.					
		Введен в действие институтом Узгипросельстрой приказом № 175 от 30.10.85г.					
V7KA	ПОСТАВЩИК	Казахский филиал ЦИТП, 480010, Алма-Ата, проспект Абая, 50а.					