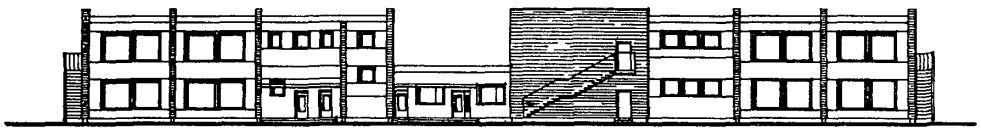
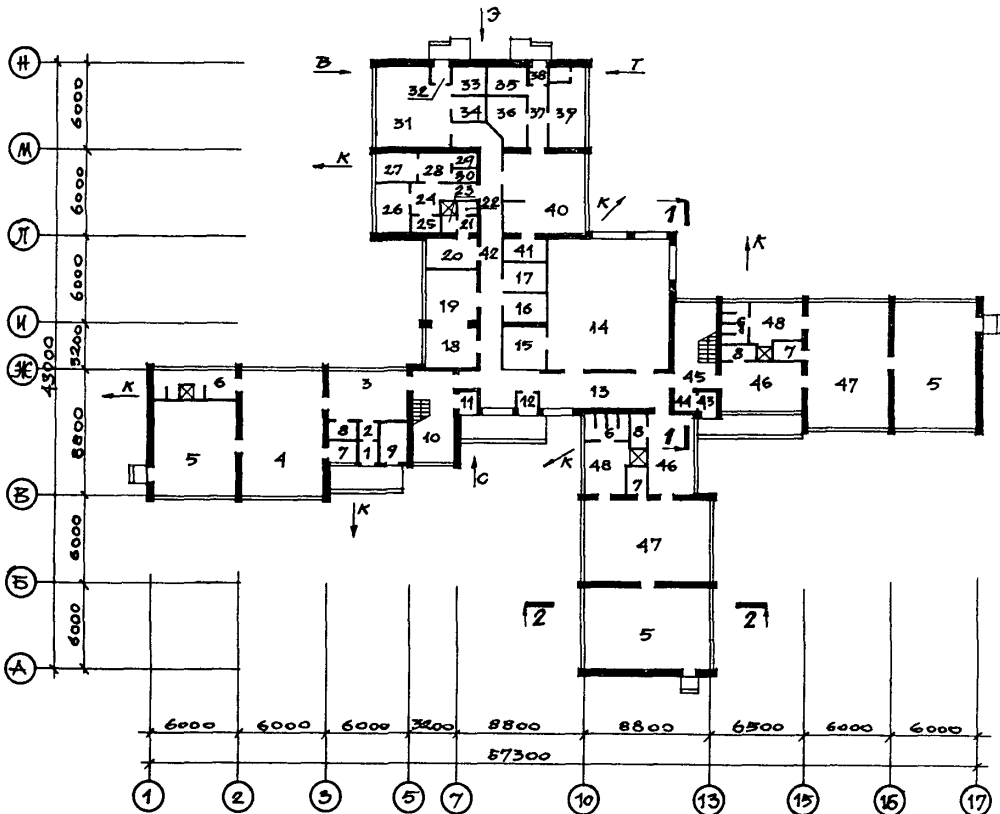


<p>СССР</p>	<p>СТРОИТЕЛЬНЫЙ КАТАЛОГ ЧАСТЬ 2 ТИПОВЫЕ ПРОЕКТЫ ПРЕДПРИЯТИЙ, ЗДАНИЙ И СООРУЖЕНИЙ</p>	<p>ТИПОВОЙ ПРОЕКТ 2II-I-34I.86 УДК 725.573:691.421</p>
<p>ЦИТП</p>	<p>ДЕТСКИЙ САД-ЯСЛИ НА 140 (90) МЕСТ С НЕСУЩИМИ КИРПИЧНЫМИ ПОПЕРЕЧНЫМИ СТЕНАМИ</p>	<p>ОСВО</p>
<p>АПРЕЛЬ 1986</p>		<p>На 4-х листах На 7-й странице Страница I</p>

ФАСАД I - I7



ПЛАН НА ОТМ. 0,000

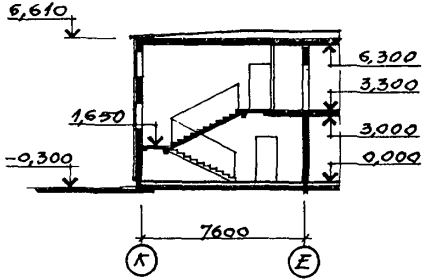


ДЕТСКИЙ САД-ЯСЛИ НА 140 (90) МЕСТ
С НЕСУЩИМИ КИРПИЧНЫМИ ПОПЕРЕЧНЫМИ СТЕНАМИ

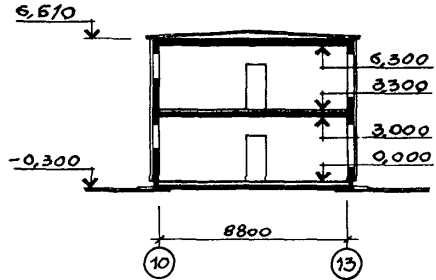
ТИПОВОЙ ПРОЕКТ
2II-I-34I.86

Лист I
Страница 2

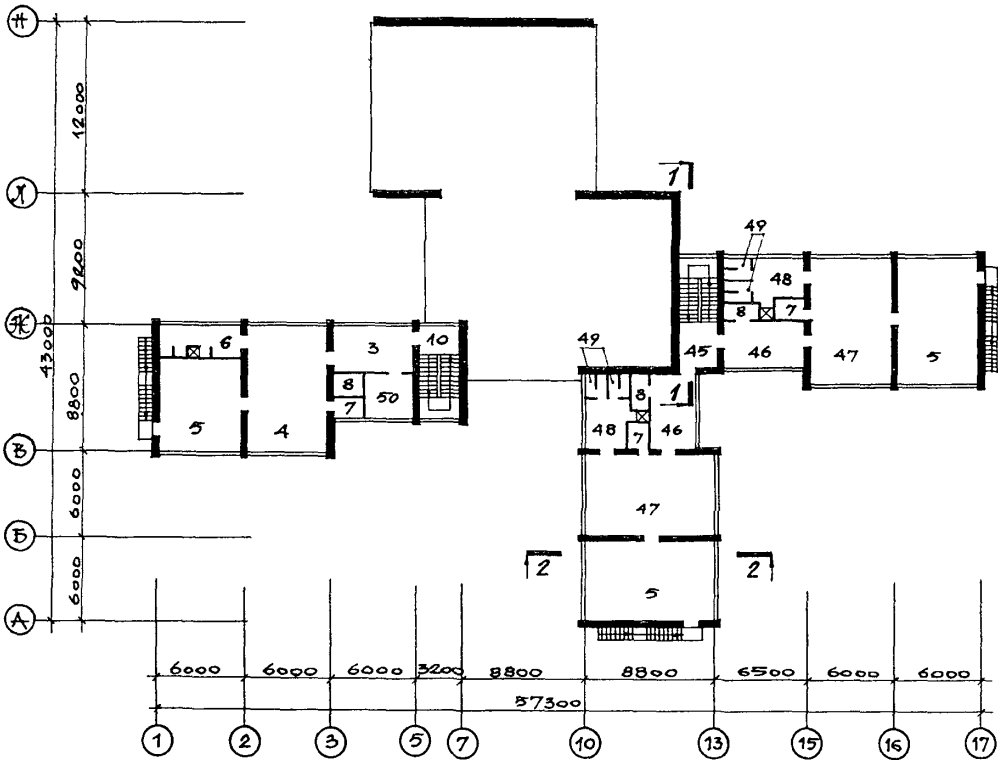
РАЗРЕЗ I-I



РАЗРЕЗ 2-2



ПЛАН НА ОТМ. 3,300



ДЕТСКИЙ САД-ЯСЛИ НА 140(90)МЕСТ
С НЕСУЩИМИ КИРПИЧНЫМИ ПОПЕРЕЧНЫМИ СТЕНАМИ

ТИПОВОЙ ПРОЕКТ
2II-I-34I.86

Лист 2
Страница 3

ЭКСПЛИКАЦИЯ ПОМЕЩЕНИЙ

Номер	Наименование	Пло- щадь, м ²	Номер	Наименование	Пло- щадь, м ²
I	Тамбур входа в младшую ясельную группу	1,95	28	Приемная изолятора	4,16
2	Второй тамбур входа	1,94	29	Душевая изолятора	1,66
3	Приемная	35,90	30	Туалетная изолятора	1,66
4	Игральная	98,50	3I	Постирочная-гладильная	24,89
5	Спальная	269,76	32	Тамбур выхода из постирочной-гладильной	1,58
6	Туалетная	35,06	33	Электрощитовая	4,97
7	Буфетная	17,88	34	Кладовая грязного белья	4,47
8	Сушильная	17,766	35	Кладовая овощей	5,47
9	Помещение для колясок и саней	5,90	36	Кладовая сухих продуктов	7,80
10	Лестничная клетка блока ясельных групп		37	Коридор кухонного блока	6,60
11	Тамбур входа в старшую ясельную группу	1,80	38	Тамбур выхода из кухонного блока	1,70
12	Тамбур главного входа	1,95	39	Тепловой узел- вентиляционная камера	13,82
13	Холл	20,90	40	Кухня с раздаточной и отделением для заготовитель- ного цеха	29,50
14	Зал для музыкальных занятий и гимнастики	75,20	4I	Моечная кухонной посуды	4,76
15	Кладовая инвентаря при зале	9,00	42	Коридор хозяйственного блока	30,55
16	Кладовая чистого белья	5,78	43	Тамбур входа в групповые дошкольных групп	1,90
17	Уборочная - хозяйственная кладовая	5,71	44	Второй тамбур входа в групповые дошкольных групп	1,88
18	Методический кабинет	9,78	45	Лестничная клетка блока дошкольных групп	
19	Кабинет заведующего	11,76	46	Раздевальная	71,80
20	Комната персонала	7,60	47	Групповая	197,00
21	Тамбур туалетной персонала	1,61	48	Умывальная с душевой	45,48
22	Туалетная персонала	1,26	49	Раздельная туалетная детей дошкольных групп	11,20
23	Душевая персонала	2,01	50	Кладовая инвентаря и мебели	10,89
24	Коридор изолятора	7,42			
25	Помещение для приготовления дезинфекционных средств	2,59			
26	Медицинская комната- процедурный кабинет	8,38			
27	Палата изолятора	5,91			

ДЕТСКИЙ САД-ЯСЛИ НА 140 (90) МЕСТ
С НЕСУЩИМИ КИРПИЧНЫМИ ПОПЕРЕЧНЫМИ СТЕНАМИ

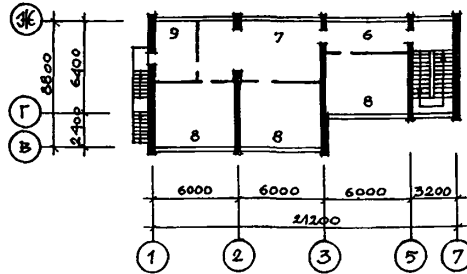
ТИПОВОЙ ПРОЕКТ
211-1-341.86

Лист 2

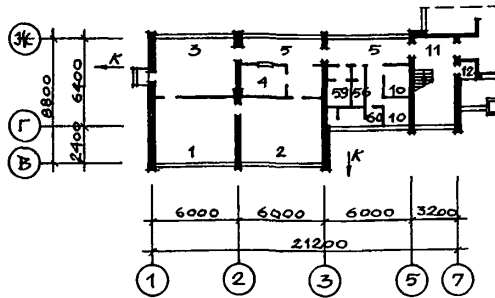
Страница 4

ВАРИАНТ ИСПОЛЬЗОВАНИЯ БЛОКА ПОД НАЧАЛЬНУЮ ШКОЛУ НА 4 КЛАССА (НА 64 УЧАЩИХСЯ)

ПЛАН НА ОТМ.3,300



ПЛАН НА ОТМ.0,000



ЭКСПЛИКАЦИЯ ПОМЕЩЕНИЙ

Номер	Наименование	Площадь, м ²	Номер	Наименование	Площадь, м ²
1	Первый класс	25,9	9	Кабинет организатора вне-классной и внешкольной работы	II, I
2	Рекреация-спальная	25,9	10	Гардероб	6,5
3	Столовая	22,6	II	Лестница	
4	Кубовая	7,2	12	Тамбур	I, 8
5;6	Коридор	37,6	56;59	Туалет	9,8
7	Рекреационная	34,7	60		
8	Класс	77,7			

**ДЕТСКИЙ САД-ЯСЛИ НА 140(90)МЕСТ
С НЕСУЩИМИ КИРПИЧНЫМИ ПОПЕРЕЧНЫМИ СТЕНАМИ**

**ТИПОВОЙ ПРОЕКТ
2II-I-34I.86**

Лист 3
Страница 5

<p>СТРОИТЕЛЬНЫЕ КОНСТРУКЦИИ И ИЗДЕЛИЯ</p> <p>D2BA Конструктивная схема-поперечные несущие и продольные навесные стены</p> <p>Фундаменты-ленточные, из сборных железобетонных плит по серия I.II2-5 вып.1 и 2, типоразмеров-4 бетонных блоков по ГОСТ 13579-78, типоразмеров-5</p> <p>Фундаментные балки-сборные железобетонные по серии I.415-I вып.1, типоразмеров-1</p> <p>Стены наружные-продольные из навесных однослойных газобетонных панелей толщ.250мм по серии ИИ-16г-02/С, типоразмеров-22. Вариант-из навесных керамзитобетонных панелей толщиной 350мм</p> <p>Торцевые-несущие из керамического рядового эффективного кирпича марки КРЭ100/1350/15 по ГОСТ 530-80</p> <p>Стены внутренние-несущие, поперечные из керамического рядового обыкновенного кирпича марки КР 100/1650/15 по ГОСТ 530-80</p> <p>Перекрытия-сборные многослойные железобетонные панели толщиной 220мм по серии I-14I.1 вып.58 и 60 и ИИ-16г-02/С вып.198Iг., типоразмеров-4</p> <p>Покрытие зала-сборные железобетонные ребристые плиты по серии I.465-3 вып.4, типоразмеров-1</p> <p>Перегородки-сборные прокатные гипсо-и гипсоцементнобетонные панели толщиной 100мм, типоразмеров-20</p> <p>Лестницы-сборные железобетонные марши по серии I.25I-3 вып.1, типоразмеров-1.</p> <p>Площадки-по серии I.252-3 вып.1, типоразмеров-2</p> <p>Наружные-сборные железобетонные ступени по серии ИИ-16г-02, типоразмеров - 1</p> <p>Крыша-совмещенная, неветилируемая, плоская. Утеплитель-плитный газобетон объемной массой 400 кг/м³. Водосток-внешний, неорганизованный - на отмокту</p> <p>Кровля-из 4-х слоев рубероида на битумной мастике</p> <p>Двери наружные-щитовые, глухие и остекленные по ГОСТ 24698-81, типоразмеров-2</p> <p>Двери внутренние-щитовые, глухие и остекленные, одно- и двухпольные по ГОСТ 6629-74*, типоразмеров - 7</p> <p>Окна- с раздельными, деревянными навесными переплетами по ГОСТ 11214-78, Типоразмеров - II</p> <p>Полы-из линолеума, керамических плиток и цементные</p> <p>Встроенное оборудование-полки и вешалки в сушильных для сушки верхней одежды и обуви</p> <p>Наибольшая масса монтажного элемента (ребристая плита покрытия зала) - 5,5 т</p>	<p>Н5UA ОТДЕЛКА</p> <p>НАРУЖНАЯ</p> <p>Заводская цветная или фактурная отделка газобетонных или керамзитобетонных навесных панелей наружных стен; применение оборного цветного фасадного кирпича для облицовки торцевых и пилоэтров несущих поперечных стен</p> <p>ВНУТРЕННЯЯ</p> <p>Отделка кирпичных стен составом "ЛИГА" за 2 раза. Окраска стен и перегородок раздельных, групповых, спален, зала, кабинетов и коридоров водоземulsionными красками на всю высоту помещений. Окраска стен и перегородок вспомогательных и технических помещений клеевой краской на всю высоту помещений. Облицовка стен и перегородок туалетных, душевых, кухни, моечной и постирочной керамическими плитками на высоту 1,5м от пола. Выше этого-клеевая окраска. Панели из керамических плиток над рабочим фронтом в буфетных и у умывальников в игральных, изоляторе и медицинской комнате. В тамбурах, сушильных, буфетных, кладовых кухни панели масляной покраской высотой 1,5 м от пола</p> <p>С3CA ИНЖЕНЕРНОЕ ОБОРУДОВАНИЕ</p> <p>Водопровод-хозяйственно-питьевой от внешней сети. Расчетный напор у основания стояков - 14,15 м</p> <p>Канализация-хозяйственно-бытовая во внешнюю сеть</p> <p>Отопление-центральное, водяное от внешних сетей. Система однотрубная с конвекторами типа "Комфорт-20" для температур минус 20°С и 27°С</p> <p>Температура теплоносителя - 85±65 °С</p> <p>Вентиляция-приточно-вытяжная с естественным и механическим побуждением</p> <p>Горячее водоснабжение-от внешней сети. Расчетный напор у основания стояков-13,8м</p> <p>Электроснабжение-II категории от внешней сети. Напряжение - 380/220 В</p> <p>Электроосвещение - лампами накаливания и люминесцентными</p> <p>Слаботочные устройства-радиотрансляционная и телефонная связь, телевизионная антенна, противопожарная сигнализация</p> <p>С3ED ОСНАЩЕНИЕ ЗДАНИЯ</p> <p>Оборудование групповых, спален, кабинетов и зала столами, стульями и табуретками, шкафами и игровым оборудованием. Кухни-электроплитами, кипятильниками и котлами, столами, стеллажами, холодильниками, раковинами-мойками. Кладовых-стеллажами и полками. Постирочной-гладильной-электрическими стиральной и сушильной машинами, стеллажами, полками и ванной. Души, ножные ванны, умывальники, унитазы; шкафы для одежды</p>
<p>J30B СКОРОСТНОЙ НАПОР ВЕТРА - <u>45 кгс/м²</u> 0,44 кПа</p>	
<p>R2CO СТЕПЕНЬ ОГНЕСТОЙКОСТИ - вторая</p>	
<p>N1BD РАСЧЕТНАЯ ТЕМПЕРАТУРА НАРУЖНОГО ВОЗДУХА - минус 20°С (основное решение)и минус 27°С</p>	<p>J3BВ ВЕС СНЕГОВОГО ПОКРОВА - <u>70 кгс/м²</u> 0,69 кПа</p>
<p>G2DD КЛИМАТИЧЕСКИЕ ПОДРАЙОНЫ СССР - IIB и IIB ЛАТВИЙСКОЙ ССР</p>	<p>G1BF ОРИЕНТАЦИЯ - широтная</p> <p>G2EE ИНЖЕНЕРНО-ГЕОЛОГИЧЕСКИЕ УСЛОВИЯ - обычные</p>

ДЕТСКИЙ САД-ЯСЛИ НА 140(90)МЕСТ
С НЕСУЩИМИ КИРПИЧНЫМИ ПОПЕРЕЧНЫМИ СТЕНАМИ

ТИПОВОЙ ПРОЕКТ
2II-I-34I.86

Лист 3
Страница 6

Наименование			Всего	Удельн. показатель	Наименование			Всего	Удельн. показатель
V1IA	СТОИМОСТЬ				V4KA	ЭКСПЛУАТАЦИОННЫЕ ПОКАЗАТЕЛИ			
V1IB	Общая сметная стоимость	тыс. руб.	211,90	-		Расход			
V1IC	в том числе: строительно-монтажных работ	то же	163,33	-	V4KH	Воды	м3/сут	15,45	-
V1IO	оборудования и мебели	"	48,57	-		холодной	м3/ч	3,58	-
V1IR	Стоимость строительно-монтажных работ на I м2 полезной площади	руб.	-	140,20	V4KI	Канализационные стоки	"	6,54	-
V1IV	То же, на I м3 строительного объема здания	то же	-	32,68	V4KN	Тепла	ккал/ч кВт	278689 538,79	-
V1JA	Стоимость общая на расчетный показатель	"	-	1513,57		в том числе: на отопление	то же	67200 78,13	-
V1JB	ТРУДОЕМКОСТЬ					на вентиляцию	"	26785	-
V1JC	Построечные трудовые затраты	чел.-дн.	3134	-		на горячее водоснабжение	"	31,14 184704	-
V1JD	То же, на I м2 полезной площади	то же	-	2,69		Тепла на отопление I м2 общей площади	"	214,76 50,64 0,06	-
V1JE	То же, на I м3 строительного объема	"	-	0,63	V4KK	Потребная электрическая мощность	кВт	59,0	-
V1JF	То же, на расчетный показатель	"	-	22,39		ТЕХНИЧЕСКИЕ ХАРАКТЕРИСТИКИ			
V1KA	РАСХОДЫ				G3NB	Объем строительный здания	м3	4998	-
V1KB	Расход строительных материалов					Объем строительный на I м2 полезной площади	"	-	4,29
	Цемент	т	217	-		То же, на I м2 рабочей площади (K ₂)	"	-	4,63
	Цемент, приведенный к марке М400	то же	223(63)	-	V1NF	То же, на расчетный показатель	"	-	35,70
	То же, на I м2 полезной площади	"	-	0,191	G3OC	Площадь застройки	м2	924	-
	То же, на I м3 строительного объема	"	-	0,045	G3OB	Общая	то же	1327	-
	Сталь	"	17,6(4)	-	V1OK	Общая площадь на расчетный показатель	"	-	9,48
	Сталь, приведенная к классам А-I и С38/23	"	24,4(4)	-	G3OQ	Рабочая	"	1079	-
	в том числе: Сталь прокатная, приведенная к классу С 38/23	"	3	-		То же, на расчетный показатель	"	-	7,71
	Сталь, приведенная к классам А-I и С38/23 на I м2 полезной площади	"	-	0,021		То же, на I м2 общей площади (K ₁)	"	-	0,93
	То же, на расчетный показатель	"	-	0,174		Полезная	"	1165	-
	Бетон и железобетон	м3	609	-		То же, на расчетный показатель	"	-	8,32
	в том числе: монолитный	то же	81	-		В скобках указана потребность строительных материалов без учета расходов на изготовление сборных изделий, конструкций			
	сборный тяжелый	"	310	-					
	сборный легкий	"	218	-					
	Бетон и железобетон на I м2 полезной площади	"	-	0,52					
	То же, на расчетный показатель	"	-	4,35					
	Лесоматериалы	"	70	-					
	Лесоматериалы, приведенные к круглому лесу	"	100,6	-					
	Кирпич	тыс.шт	179	-					

ДОПОЛНИТЕЛЬНЫЕ ДАННЫЕ

Расчетный показатель - I место.

Разработан вариант типового проекта с наружными стенами из навесных керамзитобетонных панелей толщиной 350 мм; вариант проекта отопления для расчетной температуры минус 27 °С и канализации - с применением пластмассовых труб.

В типовом проекте отражена возможность поочередного строительства здания. Первая очередь строительства - 90 мест.

Разработан вариант осуществления второй очереди строительства здания в виде блока начальной школы на 4 класса (на 64 ученика).

Показатели приведены для полного объема строительства здания детского сада-яслей при температуре минус 20 °С, со стенами из газобетонных панелей толщиной 250 мм и канализацией с применением чугунных труб в воржах и цехах, введенных с 01.01.1984 года

ДЕТСКИЙ САД-ЯСЛИ НА 140 (90) МЕСТ
С НЕСУЩИМИ КИРПИЧНЫМИ ПОПЕРЕЧНЫМИ СТЕНАМИ

ТИПОВОЙ ПРОЕКТ
2II-I-34I.86

Лист 4
Страница 7

В7БА СОСТАВ ПРОЕКТНОЙ ДОКУМЕНТАЦИИ

- А л ь б о м I - Чертежи строительной и технологической частей
- А л ь б о м II - Чертежи теплотехнической, сантехнической и электротехнической частей и слаботочных устройств
- А л ь б о м III - Индустриальные строительные изделия
- А л ь б о м IV - Типовые узлы и детали
- А л ь б о м У - Сметы
- А л ь б о м VI - Ведомости потребности в материалах
- А л ь б о м VII - Спецификации оборудования

ДОПОЛНИТЕЛЬНЫЕ РЕШЕНИЯ ТИПОВОГО ПРОЕКТА:

- А л ь б о м VIII - Блок начальной школы на 4 класса (на 64 ученика).
Чертежи строительной и технологической частей
- А л ь б о м IX - Блок начальной школы на 4 класса (на 64 ученика).
Чертежи теплотехнической, сантехнической и электротехнической частей и слаботочных устройств
- А л ь б о м X - С м е т ы
- А л ь б о м XI - Ведомости потребности в материалах
- А л ь б о м XII - Спецификации оборудования

Объем проектных материалов, приведенных к формату А4 - 1086 форматок
в том числе изделий заводского изготовления - 52 форматки

В7БА АВТОР ПРОЕКТА "Латгипросельстрой", 226900, Рига, ГСП, площадь 17 июня, 4

В7БА УТВЕРЖДЕНИЕ Утвержден Госстроем Латвийской ССР 09.08.1985 года, приказ № 141
Введен в действие "Латгипросельстроем" 02.09.1985 года, приказ № 2099-А

В7КА ПОСТАВЩИК "Латгипросельстрой", 226900, Рига, ГСП, площадь 17 июня, 4

Инв. №
Катал.л.№ 053384