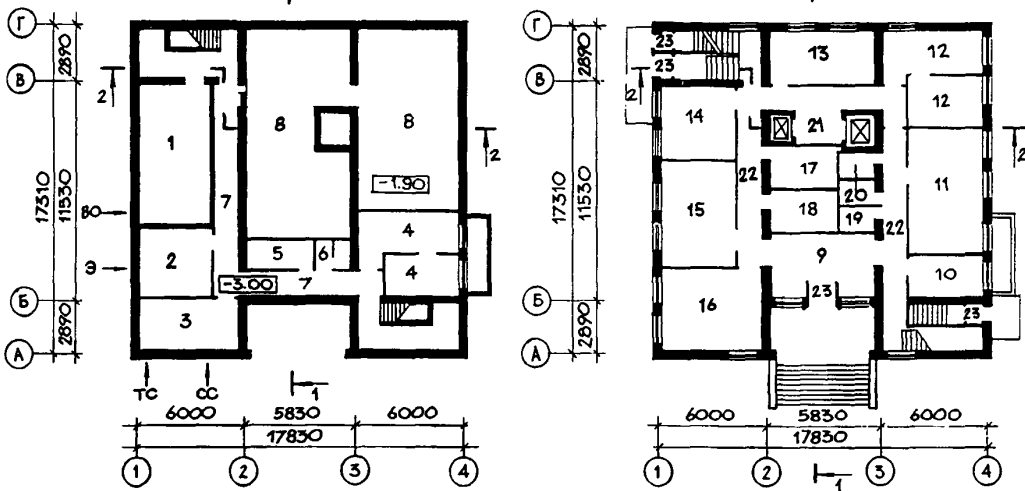
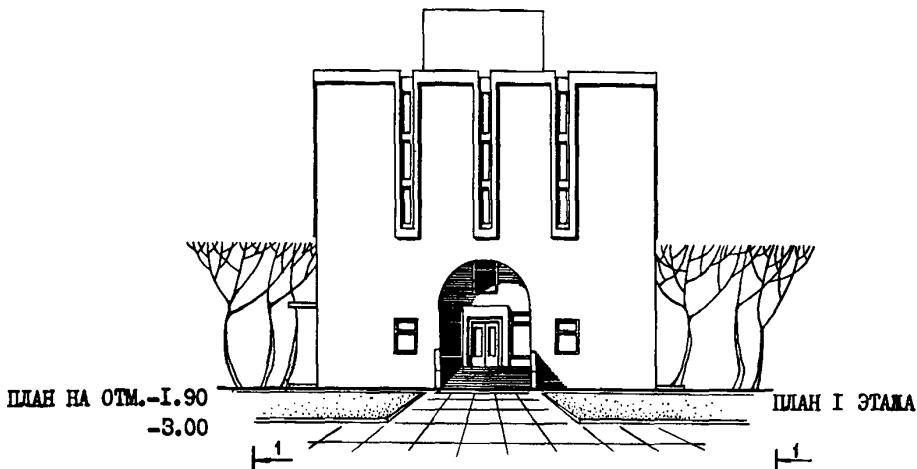


<p><b>СССР</b></p>	<p>СТРОИТЕЛЬНЫЙ КАТАЛОГ ЧАСТЬ 2 ТИПОВЫЕ ПРОЕКТЫ ПРЕДПРИЯТИЙ, ЗДАНИЙ И СООРУЖЕНИЙ</p>	<p>БАЗИСНЫЙ ТИПОВОЙ ПРОЕКТ 264-024-12.86 УДК 727.82:691.421</p>
<p><b>ЦИТП</b></p>	<p>ГОСУДАРСТВЕННЫЙ АРХИВ НА 300 ТЫС. ЕДИНИЦ ХРАНЕНИЯ СО СТЕНАМИ ИЗ КИРПИЧА</p>	<p><b>DQXB</b></p>
<p>НОЯБРЬ <b>1986</b></p>		<p>На 2-х листах На 4-х страницах Страница I</p>

ФАСАД I-4



ЭКСПЛИКАЦИЯ ПОМЕЩЕНИЙ

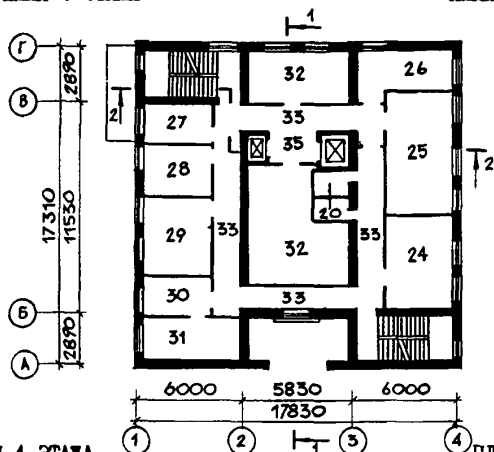
Номер	Наименование	Площадь м2	Номер	Наименование	Площадь м2
I	Ванная	30,32	I3	Комната начальников отделов	15,41
2	Электрощитовая	14,83	I4	Комната приема документов	15,12
3	Тепловой пункт	11,12	I5	Микрофотокопировальная	23,15
4	Ремонтные мастерские	29,0	I6	Электрорепродукционная	23,82
5	Кладовая мастерских	5,4	I7	Комната обора и упаковки макулатуры	7,96
6	Санузел	2,7	I8	Кладовая оборудования	7,91
7	Коридоры	26,14	I9	Кладовая уборочного инвентаря	3,12
8	Техподполье	93,2	20	Санузлы	4,32
9	Вестибиль с гардеробом	18,0	21	Лифтовой холл	7,86
I0	Пожарный пост (комната охраны)	8,85	22	Коридоры	34,66
I1	Методический кабинет	25,1	23	Тамбуры	5,7
I2	Комнаты группы хозяйчета	23,1			

ГОСУДАРСТВЕННЫЙ АРХИВ НА 300 ТЫС. ЕДИНИЦ ХРАНЕНИЯ  
СО СТЕНАМИ ИЗ КИРПИЧА

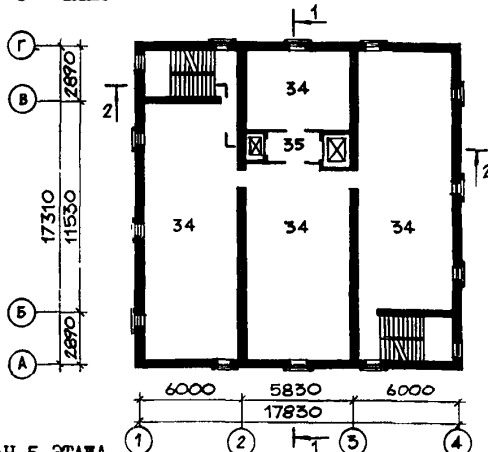
БАЗИСНЫЙ  
ТИПОВОЙ ПРОЕКТ  
264-024-12.86

Лист I  
Страница 2

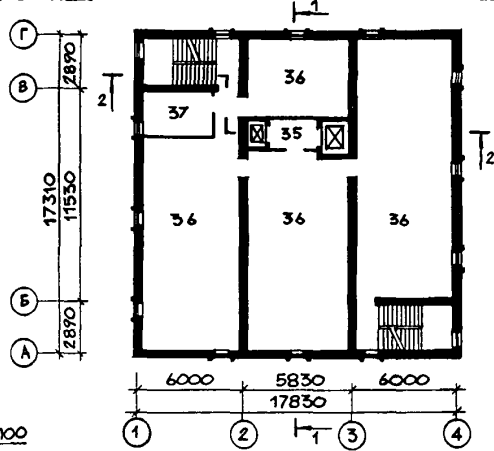
ПЛАН 2 ЭТАЖА



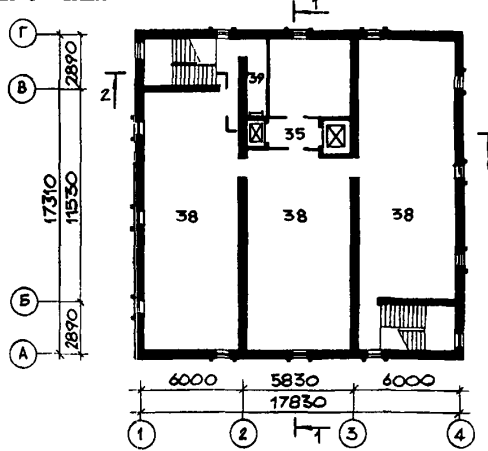
ПЛАН 3 ЭТАЖА



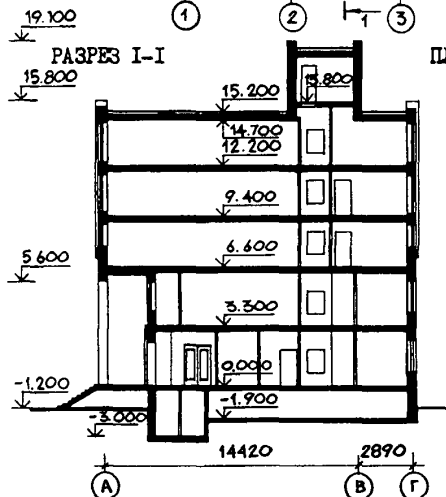
ПЛАН 4 ЭТАЖА



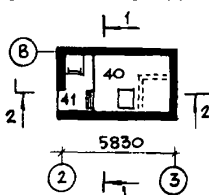
ПЛАН 5 ЭТАЖА



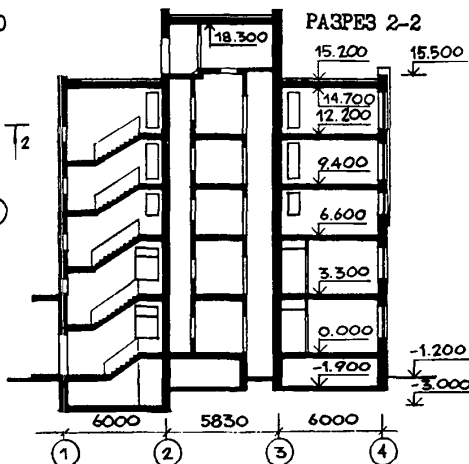
РАЗРЕЗ I-I



ПЛАН НА ОТМ. 15.800



РАЗРЕЗ 2-2



ЭКСПЛИКАЦИЯ  
ПОМЕЩЕНИЙ  
(продолжение)

Но-мер	Наименование	Площадь м2	Но-мер	Наименование	Площадь м2
24	Читальный зал	20,12	33	Коридоры	47,42
25	Научно-справочная библиотека	24,9	34	Архивохранилище 2	235,35
26	Комната сл.ж. каталогов и опшоей	11,8	35	Лифтовой холл	4,26
27	Помещение персонала	8,12	36	Архивохранилище 3	224,97
28	Комната отв. хранителя фондов	10,7	37	Комната отв. хранителя фондов	9,74
29	Рабочая комната	16,42	38	Архивохранилище 4	231,19
30	Приемная	8,08	39	Коридор	3,67
31	Кабинет директора	13,06	40	Машинное помещение лифта	11,9
32	Архивохранилище I	48,97	41	Тамбур	5,0

ГОСУДАРСТВЕННЫЙ АРХИВ НА 300 ТЫС. ЕДИНИЦ ХРАНЕНИЯ СО СТЕНАМИ ИЗ КИРПИЧА		БАЗИСНЫЙ ТИПОВОЙ ПРОЕКТ 264-024-12.86	Лист 2 Страница 3
D2BA	<p><b>СТРОИТЕЛЬНЫЕ КОНСТРУКЦИИ И ИЗДЕЛИЯ</b></p> <p>Фундаменты - ленточные из оборных железобетонных плит по серии I.II2-5, вып.2. Типоразмеров - 8</p> <p>Перекрытия и покрытие - оборные железобетонные панели по серии I.I4I-I, вып.57 и 63. Типоразмеров - 6.</p> <p>Стены - кирпичные, подвала - оборные бетонные блоки по ГОСТ 13579-78. Типоразмеров - 4.</p> <p>Перегородки - гипсовые плиты по ГОСТ 6428-83 и кирпичные.</p> <p>Крыша - рулонная плоская, из 4-х слоев рубероида. Утеплитель - плиты из ячеистого бетона <math>\gamma = 400 \text{ кг/м}^3</math>.</p> <p>Лестницы - оборные железобетонные по серии I.I52.I-8, вып.I. Типоразмеров - I. по серии I.I52-5, вып.I, типоразмеров - I. по серии I.I5I.I-6, вып.I, типоразмеров - I. по серии I.I25I.I-4, вып.I, типоразмеров - I.</p> <p>Полы - линолеум, керамическая плитка, мозаичные.</p> <p>Окна - по серии I.236.5-9, типоразмеров - I, индивидуальные, типоразмеров - 3.</p> <p>Двери - по серии I.I36-I0, типоразмеров - 5, по серии I.I36.5-I9, типоразмеров - 2</p> <p>Витраж - по серии I.236.4-7/84, вып. I,2.</p> <p>Наибольшая масса монтажного элемента (панель перекрытия) - 3,4 т</p>	<p>H5UA</p> <p><b>ОТДЕЛКА</b></p> <p><b>НАРУЖНАЯ</b></p> <p>Облицовка красным лицевым кирпичом, детали из светлого керамического кирпича, облицовка плиткой типа "Кабанчик".</p> <p><b>ВНУТРЕННЯЯ</b></p> <p>Штукатурка, затирка, покраска, керамическая плитка.</p> <p>G3GA</p> <p><b>ИНЖЕНЕРНОЕ ОБОРУДОВАНИЕ</b></p> <p>Водопровод - хозяйственно-питьевой от городской сети. Напор на вводе <math>H = 27,75 \text{ м}</math>.</p> <p>Канализация - хозяйственно-бытовая в городскую сеть.</p> <p>Отопление - центральное, водяное от городских сетей. Параметры теплоносителя <math>T = 150-70^\circ\text{C}</math></p> <p>Вентиляция - вытяжная система с естественным побуждением.</p> <p>Электрообеспечение - от городских сетей напряжением 380/220В.</p> <p>Устройства связи - телефонизация, радификация, электрочасофикация, технологическая связь.</p> <p>Пожарно-охранная сигнализация.</p> <p>Лифты - I пассажирский грузоподъемностью 400 кг, I малый грузовой грузоподъемностью-100 кг.</p>	
J30B	<p><b>СКОРОСТНОЙ НАПОР ВЕТРА - <math>\frac{45 \text{ кгс/м}^2}{0,44 \text{ кПа}}</math></b></p>	J3NB	<p><b>ВЕС СНЕГОВОГО ПОКРОВА-<math>\frac{100 \text{ кгс/м}^2}{1,0 \text{ кПа}}</math></b></p>
R2CO	<b>СТЕПЕНЬ ОГНЕСТОЙКОСТИ - вторая</b>		
N1BD	<b>РАСЧЕТНАЯ ТЕМПЕРАТУРА НАРУЖНОГО ВОЗДУХА - минус 20,30 (основной вариант), <math>-40^\circ\text{C}</math>.</b>	G2KE	<b>ИНЖЕНЕРНО-ГЕОЛОГИЧЕСКИЕ УСЛОВИЯ-обычные</b>
G2DD	<b>КЛИМАТИЧЕСКИЕ РАЙОНЫ И ПОДРАЙОН СССР- II, III, IV.</b>		

ГОСУДАРСТВЕННЫЙ АРХИВ НА 300 ТЫС. ЕДИНИЦ ХРАНЕНИЯ СО СТЕНАМИ ИЗ КИРПИЧА				БАЗИСНЫЙ ТИПОВОЙ ПРОЕКТ 264-024-12.86		Лист 2 Страница 4					
Наименование			Всего	Удельн. показа- тель	Наименование			Всего	Удельн. показа- тель		
V11A	СТОИМОСТЬ				Лесоматериалы	м3	33,6	-			
V11B	Общая сметная стоимость		тыс. руб.	272,40	Лесоматериалы, приведенные к круглому лесу	"	50,4	-			
V11L	в том числе: строительно-монтажных работ		"	203,42	Кирпич	тыс.шт.	400	-			
V11O	оборудования и мебели		"	68,33	V4KA ЭКСПЛУАТАЦИОННЫЕ ПОКАЗАТЕЛИ						
	прочие		"	0,65	V4KH	Расход воды холодной	м3/сут.	2,12	-		
	Стоимость строительно-монтажных работ I м2 полезной площади		руб.	-	156,45	V4KI	Канализационные стоки	м3/час	1,18		
V11R	То же, I м3 строительно-монтажного объема здания		"	-	34,79	V4KN	Тепла	ккал/ч	147000		
V11V	Стоимость общая на расчетный показатель		"	-	908,0		кВт	170	-		
V11A	ТРУДОЕМКОСТЬ				в том числе:						
V11F	Построечные трудовые затраты		чел.-дн.	8320	на отопление				"	97500	
	То же, на I м2 полезной площади		"	-	6,4	на вентиляцию				"	49500
V11R	То же, на I м3 строительно-монтажного объема		"	-	1,42	Тепла на отопление I м2 полезной площади				"	75
V11V	То же, на расчетный показатель		"	-	27,73	V4KK	Потребная электрическая мощность			кВт	41,1
V1KA	РАСХОДЫ				ТЕХНИЧЕСКИЕ ХАРАКТЕРИСТИКИ						
V1KB	Расход строительных материалов				G3NB	Объем строительного здания	м3	5845,87	-		
	Цемент		т	252,7	в том числе:						
	Цемент, приведенный к марке М400		"	235	подземной части здания				"	573,17	
	То же, на I м2 полезной площади		"	-	0,18	Объем строительный на I м2 полезной площади				"	4,49
	То же, на I м3 строительно-монтажного объема здания		"	-	0,04	То же, на I м2 рабочей площади (K <sub>2</sub> )				"	5,27
	Сталь		"	27,5	V1NP				То же, на расчетный показатель	"	19,49
	Сталь, приведенная к классам А-I и С38/23		"	38,7	ПЛОЩАДЬ застройки				м2	340,33	
	в том числе:				G3OC	общая	"	1609	-		
	Сталь прокатная, приведенная к С38/23		"	5,5	G3OB	полезная	"	1300,25	-		
	Сталь, приведенная к классам А-I и С38/23 на I м2 полезной площади		"	-	0,029	в том числе:					
	То же, на расчетный показатель		"	-	0,129	подземной части				"	119,51
	Бетон и железобетон		м3	384,0	Полезная площадь на расчетный показатель				"	4,33	
	в том числе:				G3OQ	Рабочая площадь	"	1109,49	-		
	монолитный		"	24,0	То же, на расчетный показатель				"	3,68	
	оборудованный		"	3,60	То же, на I м2 полезной площади (K <sub>1</sub> )				"	0,85	
	Бетон и железобетон на I м2 полезной площади		"	-	0,3						
	То же, на расчетный показатель		"	-	1,28						
<b>ДОПОЛНИТЕЛЬНЫЕ ДАННЫЕ</b>											
Расчетный показатель - 1000 единиц хранения (всего 300)											
V7EA	СОСТАВ ПРОЕКТНОЙ ДОКУМЕНТАЦИИ										
	Альбом I - Архитектурно-строительная часть и инженерное оборудование										
	Альбом II - Сметные расчеты										
Объем проектных материалов, приведенных к формату А4 - 153 форматки.											
V7BA	АВТОР ПРОЕКТА ЦНИИЭИ им.Б.С.Мезенцева, 117331, Москва, проспект Вернадского, 29										
V7HA	УТВЕРЖДЕНИЕ Утвержден Госгражданстроем I.10.85 г., приказ № 293 Введен в действие ЦНИИЭИ им.Б.С.Мезенцева, приказ № 118 от 21.07.86										
V7KA	ПОСТАВЩИК Минский филиал ЦИТИ, 220600, Минск, ул.Карла Маркса, 32.										