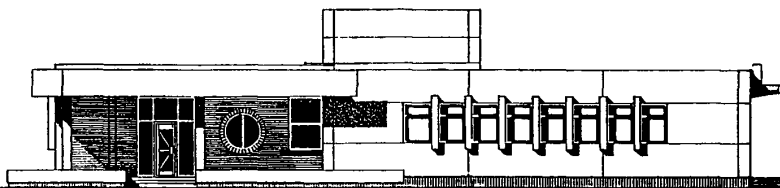
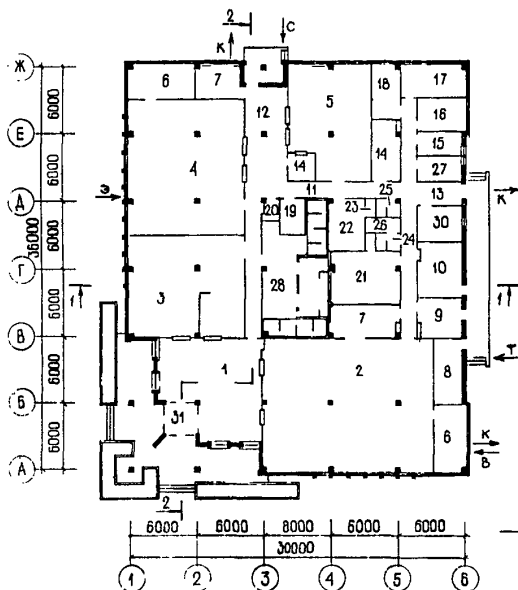
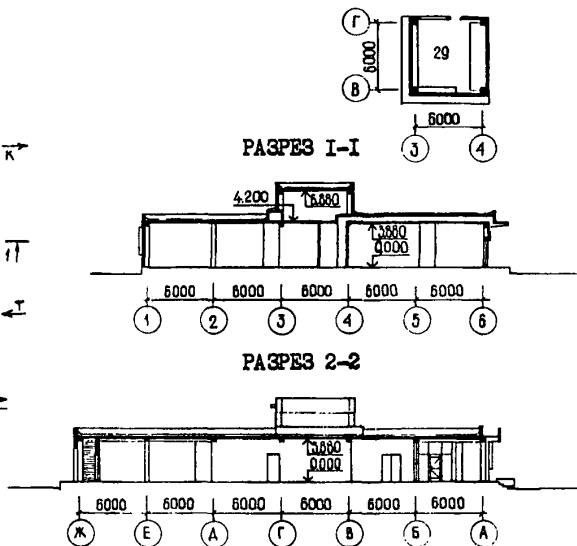


<b>СССР</b>	<b>СТРОИТЕЛЬНЫЙ КАТАЛОГ</b> <b>ЧАСТЬ 2</b> <b>ТИПОВЫЕ ПРОЕКТЫ ПРЕДПРИЯТИЙ, ЗДАНИЙ И СООРУЖЕНИЙ</b>	<b>ТИПОВОЙ ПРОЕКТ</b> <b>282-3-5 Исп.85</b>  УДК 725.194.6:691-413
<b>ЦИТП</b>	<b>ПРЕДПРИЯТИЕ СТИРКИ БЕЛЬЯ И ХИМИЧЕСКОЙ ЧИСТКИ</b> <b>ОДЕЖДЫ ОБЩЕЙ ПРОИЗВОДИТЕЛЬНОСТЬЮ 600 КГ В СМЕНУ,</b> <b>С УЧЕТОМ СОЗДАНИЯ УЧАСТКОВ (ПОТОКОВ) ПО ХИМИЧЕСТКЕ</b> <b>И СТИРКЕ СПЕЦИАЛЬНОЙ ОДЕЖДЫ</b>	<b>ООЗА</b>
<b>МАРТ</b> <b>1986</b>		На 2 листах На 4 страницах Страница I

**ФАСАД I-6**

**ПЛАН I ЭТАЖА**

**ПЛАН НА ОТМ. 4,200**

**ЭКСПЛИКАЦИЯ ПОМЕЩЕНИЙ**

Но-мер	Наименование	Площадь, м <sup>2</sup>	Но-мер	Наименование	Площадь, м <sup>2</sup>
1.	Салон для посетителей	75,5	16.	Кантора	12,5
2.	Срочная химчистка одежды	183,0	17.	Ремонтно-механическая мастер-ская	18,0
3.	Срочная стирка мужских обуви для гардиано-тепловых изделий	97,0	18.	Лаборатория	12,5
4.	Химчистка спецодежды	125,9	19.	Электрощитовая	7,2
5.	Стирка спецодежды	71,8	20.	Инвентарная	3,0
6.	Компрессорная	35,3	21.	Женский гардероб	27,2
7.	Техническое помещение	28,4	22.	Мужской гардероб	13,3
8.	Теплопункт	18,0	23.	Душевая	3,9
9.	Кладовая химикатов	15,2	24.	Женский санузел	4,4
10.	Материальная кладовая	19,8	25.	Мужской санузел	3,3
11.	Коридоры	62,4	26.	Комната гигиены	3,8
12.	Приемочная	38,0	27.	Комната персонала	8,4
13.	Служебный вестибюль	11,2	28.	Приточная вентиляторная	57,5
14.	Кладовая	18,9	29.	Вытяжная вентиляторная	41,0
15.	Кабинет	8,8	30.	Медицинская комната	12,0
			31.	Тамбур	7,8

ПРЕДПРИЯТИЕ СТИРКИ БЕЛЬЯ И ХИМИЧЕСКОЙ ЧИСТКИ ОДЕЖДЫ ОБЩЕЙ ПРОИЗВОДИТЕЛЬНОСТЬЮ 600 КГ В СМЕНУ, С УЧЕТОМ СОЗДАНИЯ УЧАСТКОВ (ПОТОКОВ) ПО ХИМЧИСТКЕ И СТИРКЕ СПЕЦИАЛЬНОЙ ОДЕЖДЫ	ТИПОВОЙ ПРОЕКТ 282-3-51оп.85	Лист I Страница 2
<p><b>D2BA СТРОИТЕЛЬНЫЕ КОНСТРУКЦИИ И ИЗДЕЛИЯ</b></p> <p>Фундаменты - монолитные противоса- лочные диафрагмы и сборные железобетонные бабки по серии I.020-I/83, выпуск I-I. Типоразмеров - I. Колонны - сборные железобетонные по серии I.020.I-2с, выпуск 2-3. Типоразмеров - I. I.020.I-2с; выпуск 2-9. Типоразмеров - 6. Ригели - сборные железобетонные по серии I.020.I-2с, выпуск 3-I. Типоразмеров - 5. Перекрытия (и покрытия) - сборные железобетонные плиты по сериям: I.04I.I-2, выпуск I. Типоразмеров - 4, I.04I.I-2, выпуск 6. Типоразмеров - I. Стены - панели сборные легкобетонные по серии I.030.I-I, выпуск I-I. Типоразмеров - I3. Перегородки - сборные гипсобетонные по серии I.23I.9-7, выпуск 2. Типоразмеров - 8. Крыша - плоская совмещенная с кровлей, с внутренним водостоком, утеплитель - плиты из пенобетона <math>\gamma = 400 \text{ кгс/см}^2</math>. Кровля - рулонная плоская, из 4-х слоев антисептического рубероида с защитным слоем из гравия. Полы - мозаичные, керамическая плитка, линолеум, бетонные, детали по серии 2.244-I, выпуск 4. Окна - по серии I.236-6, выпуск I. Часть I и 2. Типоразмеров - 2, по серии I.236.5-I6, вып. I. Типоразмеров - 2. Двери - по серии I.236-I0. Типоразмеров - 4, по серии I.236.5-I9. Типоразмеров - 3, Наибольшая масса монтажного элемента (ригель) - 3,2 т.</p>	<p><b>H5UA ОТДЕЛКА</b></p> <p><b>НАРУЖНАЯ</b> Кирпичная кладка под расшивку швов, облицовка керамической плиткой, окраска белым гидрофобным полимерцементным раствором, облицовка керамической плиткой в заводских условиях.</p> <p><b>ВНУТРЕННЯЯ</b> Кирпичная кладка под расшивку швов облицовка керамической плиткой, окраска водоэмульсионная и клеевая.</p> <p><b>C3GA ИНЖЕНЕРНОЕ ОБОРУДОВАНИЕ</b></p> <p>Водопровод - хозяйственно-питьевой от городской сети. Напор на вводе H=II,6м при пожарном водоснабжении H=I7,3м</p> <p>Канализация - хозяйственная в городскую сеть. Ливнестоки - открыто на отмостку здания.</p> <p>Отопление - водяное, центральное от городской сети. Параметры теплоносителя 150° - 70° С.</p> <p>Вентиляция - приточно-вытяжная с механическим побуждением и естественная</p> <p>Горячее водоснабжение - от внешней сети. Напор на вводе H = I2м.</p> <p>Технологическое пароснабжение - от внешних источников.</p> <p>Электроснабжение - от городской сети напряжением 380/220 В.</p> <p>Устройства связи - радификация, телефонизация, пожарная и охранная сигнализация.</p>	
<p>J30B СКОРОСТНОЙ НАПОР ВЕТРА - <math>\frac{45 \text{ кгс/м}^2}{0,44 \text{ кПа}}</math></p>	<p>J30B ВЕС СНЕГОВОГО ПОКРОВА - <math>\frac{50 \text{ кгс/м}^2}{0,49 \text{ кПа}}</math></p>	
<p>R2CO СТЕПЕНЬ ОГНЕСТОЙКОСТИ - вторая</p>	<p>G2EE ИНЖЕНЕРНО-ГЕОЛОГИЧЕСКИЕ УСЛОВИЯ - просадочные грунты II типа</p>	
<p>N1BD РАСЧЕТНАЯ ТЕМПЕРАТУРА НАРУЖНОГО ВОЗДУХА - минус 20°С</p>		
<p>G2DD КЛИМАТИЧЕСКИЙ РАЙОН СССР - IV</p>	<p>G2MO СЕЙСМИЧНОСТЬ - 9 баллов</p>	

ПРЕДПРИЯТИЕ СТИРКИ БЕЛЬЯ И ХИМИЧЕСКОЙ ЧИСТКИ ОДЕЖДЫ ОБЩЕЙ ПРОИЗВОДИТЕЛЬНОСТЬЮ 600 КГ В СМЕНУ, С УЧЕТОМ СОЗДАНИЯ УЧАСТКОВ (ПОТОКОВ) ПО ХИМЧИСТКЕ И СТИРКЕ СПЕЦИАЛЬНОЙ ОДЕЖДЫ				ТИПОВОЙ ПРОЕКТ 282-3-51сн.85		Лист 2 Страница 3	
Наименование		Всего	Удельн. показа- тель	Наименование		Всего	Удельн. показа- тель
V1IA	СТОИМОСТЬ			V4KA	ЭКСПЛУАТАЦИОННЫЕ ПОКАЗАТЕЛИ		
V1IB	Общая сметная стоимость	тыс. руб.	273,64		Расход		
	в том числе:			V4KH	воды: холодной м <sup>3</sup> /ч	6,5	-
V1IL	строительно-монтажных работ	"	159,30		горячей "	3,2	-
V1IO	оборудования и мебели	"	114,18	V4KI	Канализационные стоки	"	9,7
	Прочие затраты	"	0,16				
V1IS	Стоимость строительно-монтажных работ I м <sup>2</sup> общей площади	руб.	-	V4KN	тепла	ккал/час 548225	-
	То же, на I м <sup>2</sup> полезной площади	"	149,074			кВт 637,47	-
V1IR	То же, I м <sup>3</sup> строительного объема здания	"	153,320		в том числе:		
V1IV	Стоимость общая на расчетный показатель	"	33,138		на отопление	"	76290
			456,067			"	88,71
V1JA	ТРУДОЕМКОСТЬ				на вентиляцию	"	295935
V1JF	Построечные трудовые затраты чел.-дн		4010,5		на горячее водоснабжение	"	344,11
V1JS	То же, на I м <sup>2</sup> общей площади	"	-			"	176000
	То же, на I м <sup>2</sup> полезной площади	"	3,753		Тепла на отопление на I м <sup>2</sup> общей площади	"	71,39
V1JR	То же, на I м <sup>3</sup> строительного объема	"	3,860		То же, на I м <sup>2</sup> полезной площади	"	0,083
V1JV	То же, на расчетный показатель	"	3,834	V4KK	Потребная электрическая мощность кВт	56	-
V1KA	РАСХОДЫ		6,684				
V1KB	Расход строительных материалов:				ТЕХНИЧЕСКИЕ ХАРАКТЕРИСТИКИ		
	Цемент	т	269,6(142,9)	GЭNB	Объем строительный здания м <sup>3</sup>	4807,2	-
	Цемент, приведенный к марке М-400	"	267,4(138,0)	V1NN	Объем строительный на I м <sup>2</sup> общей площади	"	4,5
	То же, на I м <sup>2</sup> общей площади	"	0,250		То же, на I м <sup>2</sup> полезной площади	"	4,63
	То же, на I м <sup>2</sup> полезной площади	"	0,257		То же, на I м <sup>2</sup> рабочей площади (K <sub>2</sub> )	"	5,89
	То же, на I м <sup>3</sup> строительного объема здания	"	0,056	V1NP	То же, на расчетный показатель	"	8,01
	Сталь		38,5(14,8)		Площадь:		
	Сталь, приведенная к классам А-1 и С38/23	"	50,7(18,6)	G30C	застройки м <sup>2</sup>	1183,3	-
	в том числе:			G30B	общая	1068,6	-
	сталь прокатная, приведенная к С38/23	"	2,97		полезная	1039,0	-
	Сталь, приведенная к классам А-1 и С38/23 на I м <sup>2</sup> общей площади	"	0,047	V1OK	Общая площадь на расчетный показатель	"	1,78
	То же, на I м <sup>2</sup> полезной площади	"	0,049		Полезная площадь на расчетный показатель	"	1,73
	То же, на расчетный показатель	"	0,084	G300	Рабочая площадь	"	816,4
	Бетон и железобетон	м <sup>3</sup>	1035,0		То же, на расчетный показатель	"	1,36
	в том числе:				То же, на I м <sup>2</sup> общей площади	"	0,76
	монолитный	"	423,6		То же, на I м <sup>2</sup> полезной площади (K <sub>T</sub> )	"	0,79
	сборный тяжелый	"	289,5		В скобках указана потребность строительных материалов без учета расхода на изготовление сборных изделий, конструкций.		
	сборный легкий	"	321,9				
	Бетон и железобетон на I м <sup>2</sup> общей площади	"	0,969				
	То же, на I м <sup>2</sup> полезной площади	"	0,996				
	На расчетный показатель	"	1,725				
	Лесоматериалы	"	29,8				
	Лесоматериалы, приведенные к круглому лесу	"	48,2				
	Кирпич	тыс. шт.	33,6				

ПРЕДПРИЯТИЕ СТИРКИ БЕЛЬЯ И ХИМИЧЕСКОЙ ЧИСТКИ ОДЕЖДЫ ОБЩЕЙ ПРОИЗВОДИТЕЛЬНОСТЬЮ 600 КГ В СМЕНУ, С УЧЕТОМ СОЗДАНИЯ УЧАСТКОВ (ПОТОКОВ) ПО ХИМЧИСТКЕ И СТИРКЕ СПЕЦИАЛЬНОЙ ОДЕЖДЫ		ТИПОВОЙ ПРОЕКТ 282-3-5Исп.85	Лист 2 Страница 4
<b>Д О П О Л Н И Т Е Л Ь Н Ы Е   Д А Н Н Ы Е</b>			
Расчетный показатель - I кг белья в смену.			
В проекте разработаны следующие варианты: конструктивные решения для районов сейсмичностью 7,8 баллов; отопления для температуры минус 10°C; перекрытий из легкобетонных панелей; окон и витражей из стеклопакетов.			
Сметная стоимость определена в базисных ценах, введенных с 1.01.84 г.			
В7ЕА		СОСТАВ ПРОЕКТНОЙ ДОКУМЕНТАЦИИ	
Обозначение	Наименование документации	Номер альбома	
ОСНОВНЫЕ КОМПЛЕКТЫ			
АС.01-I АС.1-I ТХ.1-I	Архитектурно-строительные решения ниже отм. 0,000 Архитектурно-строительные решения выше отм. 0,000 Технология	I	
ОВ.1-I ТК.1-I ВК.1-I Э.1-I А.1-I СС.1-I	Отопление и вентиляция Технологические коммуникация Водопровод и канализация Электрооборудование Автоматизация санитарно-технических систем Связь и сигнализация	2	
ПРИЛАГАЕМЫЕ ДОКУМЕНТЫ			
И.1-I	Изделия строительные	3	
СМ	Сметы	4	
ВМ	Ведомости потребности в материалах	5	
СО	Спецификация оборудования	6	
Объем проектных материалов, приведенных к формату А4 - 774 форматки.			
В7ВА АВТОР ПРОЕКТА	ТашЗНИИЭП, 700000, Ташкент, Главпочтамт, а/я 108.		
В7НА УТВЕРЖДЕНИЕ	Утвержден Госстроем УзССР 29 декабря 1984 г. приказ № 156. Введен в действие ТашЗНИИЭП приказ № 20-П от 27 сентября 1985 г.		
В7КА ПОСТАВЩИК	УзНИИградостроительства, 700000, Ташкент, ГСП, Навои 18.		
		Инв. №	
		Катал.л. №	052994