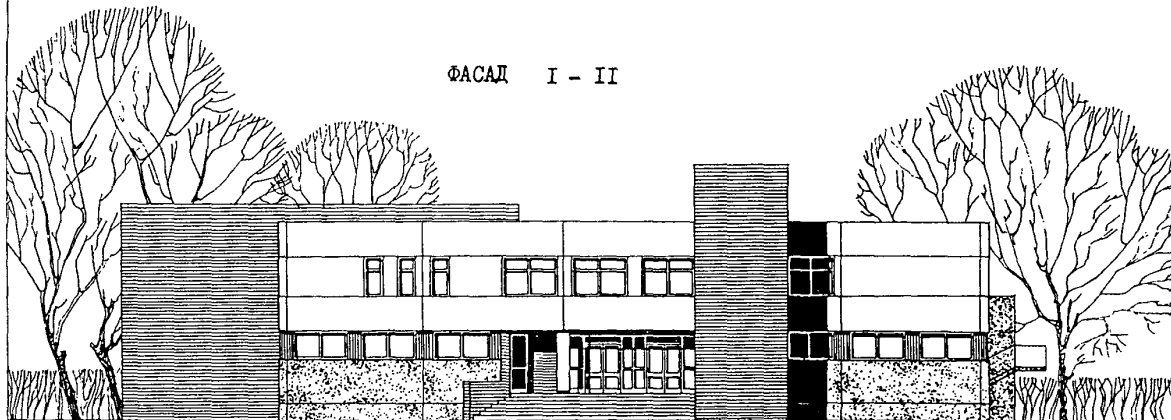
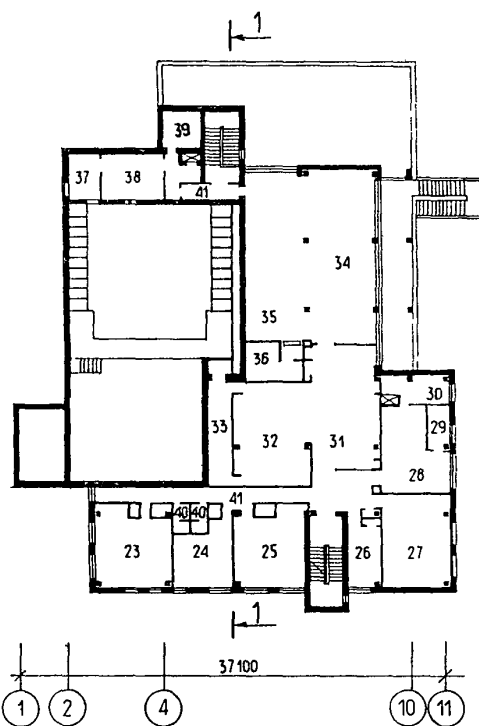
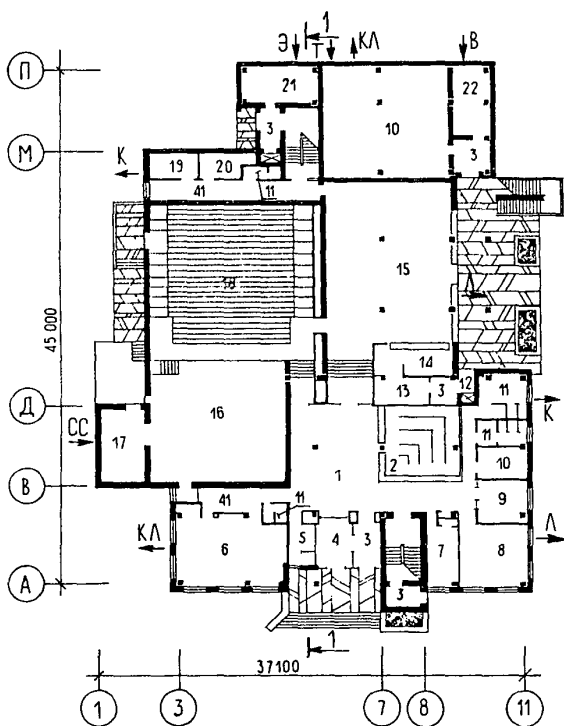


<p><b>СССР</b></p>	<p>СТРОИТЕЛЬНЫЙ КАТАЛОГ                  ЧАСТЬ 2                  ТИПОВЫЕ ПРОЕКТЫ, ПРЕДПРИЯТИЯ, ЗДАНИЯ И СООРУЖЕНИЯ</p>	<p>ТИПОВОЙ ПРОЕКТ                  262-12-253.85                  УДК 728.48:691.327</p>
<p><b>ЦИТП</b></p>	<p>КЛУБ ( В КОНСТРУКЦИЯХ СЕРИИ I.020-I/83)                  НА 500 ПОСЕТИТЕЛЕЙ                  ( ЗАЛ НА 300 МЕСТ )</p>	<p><b>ДТГА</b></p>
<p>МАРТ  <b>1986</b></p>		<p>На 3-х листах                  На 5-и страницах                  Страница I</p>



ПЛАН I ЭТАЖА

ПЛАН 2 ЭТАЖА

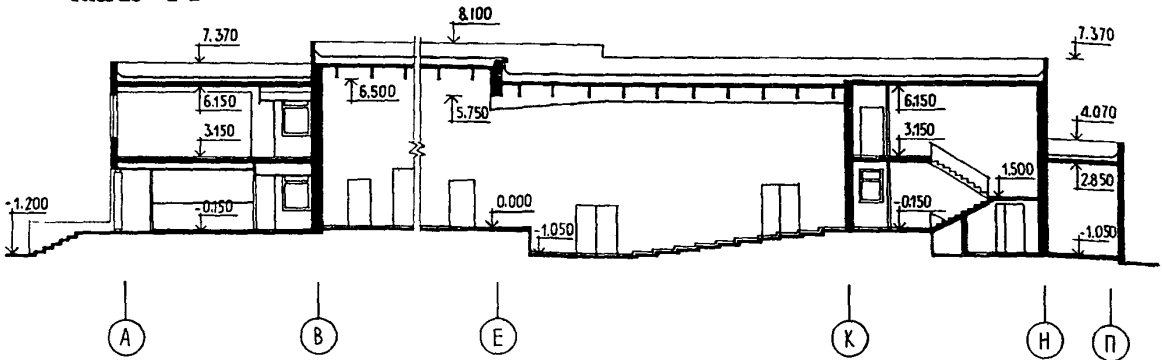


КЛУБ ( В КОНСТРУКЦИЯХ СЕРИИ I.020-I/83)  
НА 500 ПОСЕТИТЕЛЕЙ (ЗАЛ НА 300 МЕСТ)

ТИПОВОЙ ПРОЕКТ  
262-12-253.85

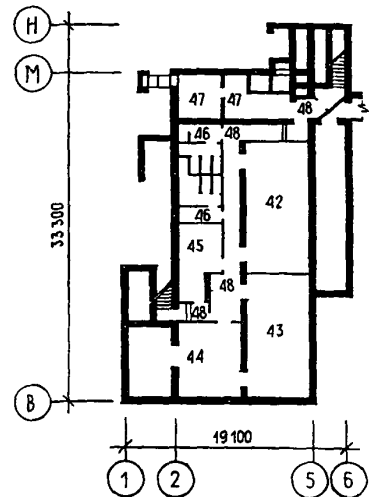
Лист I  
Страница 2

РАЗРЕЗ I-I



ЭКСПЛИКАЦИЯ ПОМЕЩЕНИЙ

Но-мер	Наименование	Пло-щадь, м2	Но-мер	Наименование	Пло-щадь, м2
<b>I ЭТАЖ</b>			<b>ВАРИАНТ С ХОЗЯЙСТВЕННО-БЫТОВЫМИ ПОМЕЩЕНИЯМИ В ПОДВАЛЕ</b>		
1	Вестибюль	120,6			
2	Гардероб	36,0	42	Бильярдная	66,8
3	Тамбуры	33,8	43	Помещение для настольного тенниса	57,7
4	Кассовый вестибюль	15,0	44	Помещение для игровых автоматов	61,3
5	Дежурный администратор и касса	7,0	45	Комната художника	24,1
6	Театрально-драматический кружок	60,0	46	Санузлы	30,4
7	Помещение административного персонала	14,4	47	Венткамера	28,5
8	Методический кабинет	30,5	48	Коридоры и тамбуры	46,7
9	Курительная	18,0			
10	Венткамеры	119,4			
11	Санузлы	26,5			
12	Загрузочная	1,7			
13	Подсобная	11,0			
14	Буфетная стойка	17,7			
15	Фойе-зал массовых мероприятий	135,5			
16	Эстрада с авиационной	122,4			
17	Склад декораций	24,3			
18	Зрительный зал	192,7			
19	Хозяйственная кладовая	10,7			
20	Кладовая мебели	11,4			
21	Электрошитовая	20,8			
22	Водомерный узел	18,2			
<b>II ЭТАЖ</b>			<b>ПЛАН ПОДВАЛА</b> (вариант с хозяйственно-бытовыми помещениями в подвале)		
23	Оркестровый кружок	40,5			
24	Кино-фото кружок	29,3			
25	Технический кружок	36,1			
26	Помещение клубного актива	14,4			
27	Кабинет передового опыта	44,2			
28	Буфет	41,3			
29	Моечная	6,6			
30	Подсобная	9,7			
31	Гостиная	62,0			
32	Помещение выставок	57,5			
33	Подсобная	20,5			
34	Библиотека	171,0			
35	Рабочее место сотрудника	4,9			
36	Фонд открытого доступа	12,0			
37	Звукоаппаратная	10,4			
38	Кинопроекционная и перемоточная	22,0			
39	Венткамера	10,3			
40	Санузлы	6,0			
41	Коридоры	111,7			



КЛУБ ( В КОНСТРУКЦИЯХ СЕРИИ I.020-I/83) НА 500 ПОСЕТИТЕЛЕЙ (ЗАЛ НА 300 МЕСТ)		ТИПОВОЙ ПРОЕКТ 262-12-253.85	Лист 2 Страница 3	
D2BA	СТРОИТЕЛЬНЫЕ КОНСТРУКЦИИ И ИЗДЕЛИЯ  Фундаменты - сборные железобетонные по серии I.020-I/83 вып. I-I, типоразмеров - 4, по серии I.112-5, вып. 2, типоразмеров - 9, по ГОСТ 13579-78, типоразмеров - 6.  Колонны - сборные железобетонные по серии I.020-I/83, вып. 2-I, типоразмеров - 7.  Ригели - сборные железобетонные по серии I.020-I/83, вып. 3-I, типоразмеров - 4.  Портальная балка и рама - монолитные ж.б.  Перекрытия - сборные железобетонные панели по серии I.041.I-2, вып. I, 5, 6, типоразмеров - 9, по серии I.141-I, вып. 60, 63, типоразмеров - 6, по серии I.243.I-4, типоразмеров - I и монолитные.  Стены - сборные, керамзитобетонные навесные панели по серии I.030.I-I, вып. I-I, типоразмеров - 24.  Стены зала и лестниц - кирпичные.  Покрытие - сборные железобетонные панели по серии I.041.I-2, вып. I, 5, 6, типоразмеров - 9, по серии I.141-I, вып. 60, 63, типоразмеров - 8, по серии I.242-I, вып. 2, 3, типоразмеров - 2.  Кровля - рулонная из 4-х слоев рубероида с защитным слоем гравия, утеплитель - ячеистобетонные плиты с объемной массой $\gamma = 400 \text{ кг/м}^3$ .  Лестницы - сборные, железобетонные по серии I.251.I-4, вып. I, типоразмеров - 4, по серии I.252.I-4, вып. I, типоразмеров - 2, по серии I.055.I-I, вып. I, типоразмеров - 8 и монолитные  Перемычки - сборные железобетонные по серии I.138-I0, вып. I, 2, типоразмеров - I8.  Опорные плиты - сборные железобетонные по серии I.225-2, вып. II, типоразмеров - 2 и монолитные ж.б.  Подпольные каналы - сборные железобетонные по серии 3.006.I-2/82, вып. I-I + I-4, типоразмеров - I4 и монолитные ж.б.  Ограждения - металлические по серии I.256-I, типоразмеров - 3 и индивидуальные.  Полы - мозаичные, линолеум, керамическая плитка, бетонные, деревянные реечные.  Окна - деревянные по серии I.136.5-I6, ч. I, типоразмеров - I, по серии I.236-6, вып. I, 4, I и 2, типоразмеров - 3.  Двери - деревянные по серии I.136-I0, типоразмеров - 6, по серии I.236-5, вып. 2, типоразмеров - 4.  Витражи - алюминиевые с применением типовых конструкций, изделий и узлов по серии I.236.4-7/84, вып. 2, 3 и 4 Наибольшая масса монтажного элемента (плита покрытия - I4,2 т).  J30B СКОРОСТНОЙ НАПОР ВЕТРА - 45 кгс/м <sup>2</sup> 0,44 мПа R2C0 СТЕПЕНЬ ОГНЕСТОЙКОСТИ - вторая N1BD РАСЧЕТНАЯ ТЕМПЕРАТУРА НАРУЖНОГО ВОЗДУХА -20°С, - 30° (основное решение), -40°С. G2DD КЛИМАТИЧЕСКИЕ РАЙОНЫ И ПОДРАЙОНЫ СССР - II и III районы, IВ подрайон.	H5UA	ОТДЕЛКА  НАРУЖНАЯ  Лицевой керамический кирпич с расшивкой швов.  Отделка керамзитобетонных панелей - облицовка керамической плиткой, окраска кремнеорганическими красителями.  ВНУТРЕННЯЯ  Лицевой керамический кирпич с расшивкой швов, гипсовые плиты, керамическая плитка, покраска  C3GA	ИНЖЕНЕРНОЕ ОБОРУДОВАНИЕ  Водопровод - хозяйственно-питьевой от городской сети. Система кольцевая.  Напоры на вводах: при хозяйственно-питьевом водоснабжении - 20 м, при пожаротушении -245 кПа  Канализация - бытовая в городскую сеть. Водоотки - в городскую сеть.  Отопление - центральное, водяное от наружных сетей. Параметры теплоносителя T= 95° + 70°С.  Вентиляция - приточно-вытяжная с механическим побуждением и естественно-вытяжная.  Электроснабжение - от наружных сетей напряжением 380/220В.  Связь и сигнализация - телефонизация, радиофикация, звукофикация, телевизионный прием.  Пожарная сигнализация.
J30B	СКОРОСТНОЙ НАПОР ВЕТРА - 45 кгс/м <sup>2</sup> 0,44 мПа	J3NB	ВЕС СНЕГОВОГО ПОКРОВА - 100 кгс/м <sup>2</sup> 0,98 мПа	
R2C0	СТЕПЕНЬ ОГНЕСТОЙКОСТИ - вторая	G2BE	ИНЖЕНЕРНО-ГЕОЛОГИЧЕСКИЕ УСЛОВИЯ - обычные.	
N1BD	РАСЧЕТНАЯ ТЕМПЕРАТУРА НАРУЖНОГО ВОЗДУХА -20°С, - 30° (основное решение), -40°С.			
G2DD	КЛИМАТИЧЕСКИЕ РАЙОНЫ И ПОДРАЙОНЫ СССР - II и III районы, IВ подрайон.			

Наименование		Всего		Удельный показатель		
		основной вариант	вариант с подвалом	основной вариант	вариант с подвалом	
КЛУБ (В КОНСТРУКЦИЯХ СЕРИИ I.020-1/83) НА 500 ПОСЕТИТЕЛЕЙ (ЗАЛ НА 300 МЕСТ)		ТИПОВОЙ ПРОЕКТ 262-12-253.85		Лист 2 Страница 4		
V11A	СТОИМОСТЬ					
V11B	Общая сметная стоимость	тыс.руб.	353,48	400,81	-	-
	в том числе:					
V11L	строительно-монтажных работ	"	292,59	339,31	-	-
V11O	Оборудования и мебели	"	58,06	58,67	-	-
	Прочие затраты	"	2,83	2,83	-	-
	Стоимость строительно-монтажных работ I м2 полезной площади	руб.	-	-	162,59	160,40
V11R	То же, I м3 строительного объема здания	"	-	-	30,02	30,71
V11V	Стоимость общая на расчетный показатель	"	-	-	706,96	801,62
V11A	ТРУДОЕМКОСТЬ					
V11F	Построечные трудовые затраты	чел.-ч.	37533,5	42869,3	-	-
	То же, на I м2 полезной площади	"	-	-	20,86	20,29
V11R	То же, на I м3 строительного объема	"	-	-	3,85	3,88
V11V	То же, на расчетный показатель	"	-	-	75,07	85,74
V11A	РАСХОДЫ					
V11B	Расход строительных материалов					
	Цемент	т	515,71	708,28	-	-
	Цемент, приведенный к марке 400	"	534,3	712,62	-	-
	То же, на I м2 полезной площади	"	-	-	0,297	0,337
	То же, на I м3 строительного объема здания	"	-	-	0,055	0,065
	Сталь	"	48,82	55,07	-	-
	Сталь, приведенная к классам А-I и С38/23	"	73,96	84,49	-	-
	в том числе:					
	Сталь прокатная, приведенная к С38/23	"	5,21	5,48	-	-
	Сталь, приведенная к классам А-I и С38/23 на I м2 полезной площади	"	-	-	0,040	0,040
	То же, на расчетный показатель	"	-	-	0,148	0,169
	Бетон и железобетон	м3	1136,35	1667,33	-	-
	в том числе:					
	монолитный	"	255,73	412,31	-	-
	сборный тяжелый	"	675,31	1049,71	-	-
	сборный легкий	"	205,31	205,31	-	-
	Бетон и железобетон на I м2 полезной площади	"	-	-	0,631	0,789
	Лесоматериалы	"	39,3	48,5	-	-
	Лесоматериалы, приведенные к круглому лесу	"	59,00	72,77	-	-
	Кирпич	тыс.шт.	422,3	443,2	-	-

КЛУБ (В КОНСТРУКЦИЯХ СЕРИИ I.020-I/83) НА 500 ПОСЕТИТЕЛЕЙ (ЗАЛ НА 300 МЕСТ)		ТИПОВОЙ ПРОЕКТ 262-12-253.85		Лист 3 Страница 5		
Наименование		Всего		Удельный показатель		
		основной вариант	вариант с основным подвалом	вариант	вариант с подвалом	
V4KA	<b>ЭКСПЛУАТАЦИОННЫЕ ПОКАЗАТЕЛИ</b>					
V4KH	Расход воды холодной	м <sup>3</sup> /сут	17,6	17,6	-	-
V4KI	Канализационные стоки	м <sup>3</sup> /ч	2,55	2,55	-	-
V4KN	Тепла	ккал/ч	430750	467380	-	-
	в том числе:	кВт	500,95	543,435	-	-
	на отопление	"	134400	139060	-	-
			156,30	161,7	-	-
	на вентиляцию	"	296350	328320	-	-
			344,65	381,735	-	-
	Тепла на отопление I м <sup>2</sup> полезной площади	"	-	-	74,68	65,75
					0,086	0,076
V4KK	Потребная электрическая мощность	кВт	129	138	-	-
<b>ТЕХНИЧЕСКИЕ ХАРАКТЕРИСТИКИ</b>						
G3NB	Объем строительный здания	м <sup>3</sup>	9746,3	11047,3	-	-
	в том числе:					
	подземной части здания	"	-	1301	-	-
V1NN	Объем строительный на I м <sup>2</sup> полезной площади	"	-	-	5,42	5,22
	То же, на I м <sup>2</sup> рабочей площади (K <sub>2</sub> )	"	-	-	6,61	6,45
V1NP	То же, на расчетный показатель	"	-	-	19,49	22,09
<b>ПЛОЩАДЬ</b>						
G3OC	застройки	м <sup>2</sup>	1375,0	1375,0	-	-
G3OB	общая	"	1890,5	2236,1	-	-
	полезная	"	1799,6	2115,0	-	-
	Полезная площадь на расчетный показатель	"	-	-	3,60	4,23
G3OQ	Рабочая	"	1474,0	1712,4	-	-
	То же, на расчетный показатель	"	-	-	2,95	3,42
	То же, на I м <sup>2</sup> полезной площади (K <sub>T</sub> )	"	-	-	0,82	0,81
<b>ДОПОЛНИТЕЛЬНЫЕ ДАННЫЕ</b>						
Расчетный показатель - I посетитель. Сметная документация - в нормах и ценах 1984 г. В проекте разработаны варианты ограждающих конструкций для расчетной температуры -20° и -40°С.						
V7EA	<b>СОСТАВ ПРОЕКТНОЙ ДОКУМЕНТАЦИИ</b>					
	Альбом О. Материалы по привязке и чертежи нулевого цикла.	Альбом У. Автоматизация сантехустройств.				
	Альбом Г. Архитектурно-строительные чертежи, металлические конструкции, технологические чертежи.	Альбом УГ. Автоматизация сантехустройств. Задание заводу на изготовление шитов.				
	Альбом П. Изделия заводского изготовления.	Альбом УП. Спецификации оборудования.				
	Альбом Ш. Отопление, вентиляция, водопровод, канализация.	Альбом УШ. Ведомости потребности в материалах.				
	Альбом IV. Электрооборудование, связь и сигнализация, пожарная сигнализация.	Альбом IX. Вариант с хозяйственно-бытовыми помещениями в подвале.				
	Альбом IY. Электромонтажные изделия.	Альбом X. Сметы.				
	часть 2	Альбом XI. Мероприятия по переводу хозяйственно-бытовых помещений в подвале на режим укрытия.				
	Объем проектных материалов, приведенных к формату А4 - 2451 форматка.					
V7BA	АВТОР ПРОЕКТА ЦНИИЭИ им.Б.С.Мезенцева, И17331, Москва, проспект Вернадского, 29					
V7HA	УТВЕРЖДЕНИЕ Утвержден Госгражданстроем 7.08.1984 г. приказ № 218 Введен в действие ЦНИИЭИ им.Б.С.Мезенцева от 20.II.1984г. приказ № 166					
V7KA	ПОСТАВЩИК Минокий филиал ЦИТП, 220600, г.Минск, ул.К.Маркса, 32.					

Инв. № 20882

Катал.л. № 052901