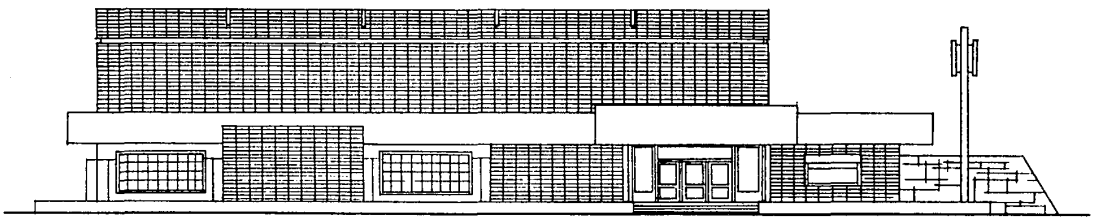
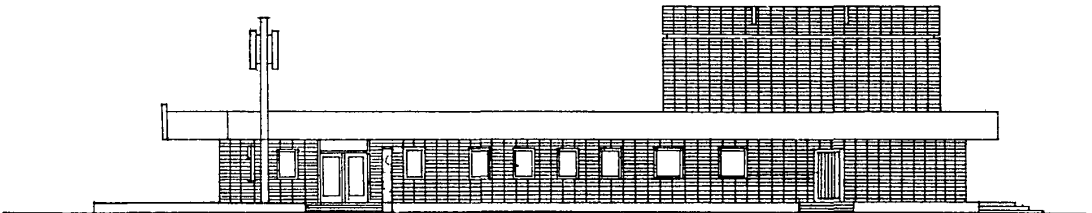


<p>СССР</p>	<p>СТРОИТЕЛЬНЫЙ КАТАЛОГ ЧАСТЬ 2 ТИПОВЫЕ ПРОЕКТЫ ПРЕДПРИЯТИЙ, ЗДАНИЙ И СООРУЖЕНИЙ</p>	<p>ТИПОВОЙ ПРОЕКТ 264-ІЗ-ІЗІс.85 УДК 725.824.4:691.421</p>
<p>ЦИТП</p>	<p>КИНОТЕАТР (СТЕНЫ КИРПИЧНЫЕ) НА 300 МЕСТ</p>	<p>ОТ Е А</p>
<p>МАРТ 1986</p>		<p>На 3-х листах На 6-ти страницах Страница I</p>

Ф А С А Д І - 7

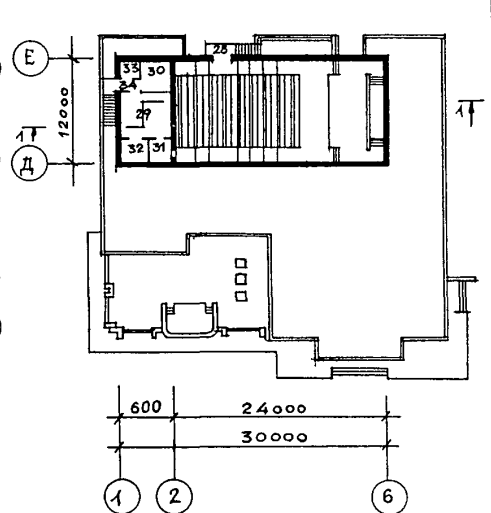
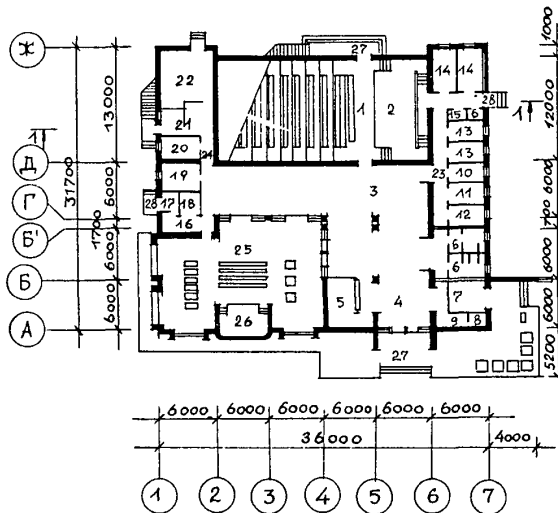


Ф А С А Д А - Ж



П Л А Н І ЭТАЖА

П Л А Н 2 ЭТАЖА

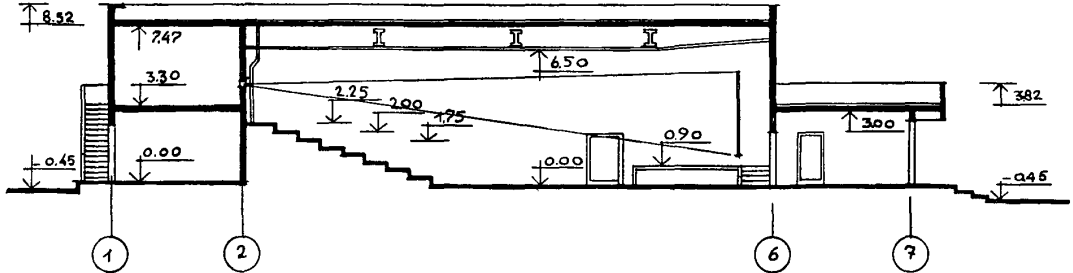


КИНОТЕАТР (СТЕНЫ КИРПИЧНЫЕ) НА 300 МЕСТ

ТИПОВОЙ ПРОЕКТ
264-13-131с.85

Лист I
Страница 2

РАЗРЕЗ I - I

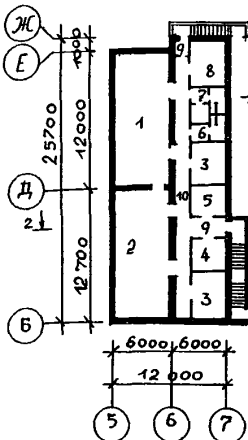


ЭКСПЛИКАЦИЯ ПОМЕЩЕНИЙ

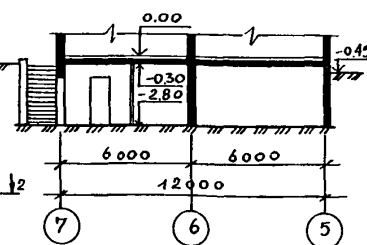
Номер	Наименование	Площадь м ²	Номер	Наименование	Площадь м ²
1	Зрительный зал	205	19	Курительная	11
2	Эстрада	54	20	Электрощитовая	12
3	Фойе	219	21	Плывательная мастерская	19
4	Вестибюль	45	22	Помещение для кондиционирования воздуха	35
5	Гардероб	27	23	Коридор	26
6	Санузлы	24	24	Тамбур	4
7	Кассовый вестибюль	19	25	Внутренний двор	191
8	Касса	4	26	Эстрада при дворе	20
9	Кабинет администратора	6	27	Террасы	204
10	Кабинет директора	8	28	Крыльцо	10
11	Кантора	8	29	Кинопроекционная	32
12	Комната персонала	9	30	Агрегатная охлаждения	12
13	Клубные комнаты	26	31	Комната киномеханика и радиоузел	10
14	Артистические комнаты	23	32	Перемоточная	6
15	Помещение уборочного инвентаря	2	33	Санузел	3
16	Мочная буфета	11	34	Тамбур	2
17	Тарная буфета	4			
18	Буфет	7			

ВАРИАНТ С ХОЗЯЙСТВЕННО-БЫТОВЫМИ ПОМЕЩЕНИЯМИ В ПОДВАЛЕ

П Л А Н



РАЗРЕЗ 2-2



ЭКСПЛИКАЦИЯ ПОМЕЩЕНИЙ ПОДВАЛА

Номер	Наименование	Площадь м ²
1	Помещение для игры в настольный теннис	63
2	Бильярдная	67
3	Технические помещения	31
4	Службное помещение	11
5	Кладовая	11
6	Санузел женский	8
7	Санузел мужской	11
8	Инвентарная	20
9	Тамбур	8
10	Коридор	33

КИНОТЕАТР (СТЕНЫ КИРПИЧНЫЕ) НА 300 МЕСТ		ТИПОВОЙ ПРОЕКТ 264-13-131с.85	Лист 2 Страница 3
02BA	СТРОИТЕЛЬНЫЕ КОНСТРУКЦИИ И ИЗДЕЛИЯ	Н5UA	ОТДЕЛКА
	Фундаменты - монолитные железобетонные и сборные железобетонные. Ленточные по серии I.II2-5, выпуск I, типоразмеров 3 и по серии I.O20-1/83, выпуск I-I, типоразмер I		НАРУЖНАЯ
	Колонны и ригели - сборные железобетонные по серии I.O20.I-2с, вып.2-5, 3-1, типоразмеров колонн 2, типоразмеров ригелей 3		Облицовка лицевым керамическим кирпичом
	Балки - сборные железобетонные по серии I.462.I-1/81, выпуск I, типоразмер I.		ВНУТРЕННЯЯ
	Перекрытия (и покрытия) сборные железобетонные плиты ребристые и круглопустотные по сериям: I.I4I-I9с выпуски 0, I, 2 типоразмеров 2; I.O4I.I-2, выпуск I, типоразмеров 3; ГОСТ 2270I.O-77 - ГОСТ 2270I.5-77, типоразмеров 2.	С3GA	ИНЖЕНЕРНОЕ ОБОРУДОВАНИЕ
	Стены - кирпичные. Кирпич марки 75 на растворе марки 25.		Водопровод - хозяйственно-питьевой от городской сети. Напор на вводе H=18.0м
	Перегородки - сборные гипсобетонные по серии I.23I.9-7, выпуск 2, типоразмеров 18.		Канализация - хозяйственная в городскую сеть. Дачностоки - на рельеф.
	Кровля - рулонная плоская из 4-х слоев рубероида с мелкой минеральной посыпкой		Отопление - центральное, водяное от городских сетей, параметры теплоносителя T=115-70C.
	Лестницы - бетонные по грунту и монолитная железобетонная.		Вентиляция - приточно-вытяжная с механическим побуждением и кондиционированием воздуха в зрительном зале.
	Полы - дощатые, керамические плитки, бетонные мозаичные плиты по серии 2.244-I выпуск 4.		Электроснабжение - от городских сетей напряжением 380/220В.
	Окна - по ГОСТ II2I4-78, типоразмеров 2 ГОСТ 25062-81, типоразмеров I		Устройство связи - радиофикация, телефонизация.
	Двери - по серии I.236.4-7/84 типоразмеров 6, ГОСТ 24698-81 типоразмеров 5, ГОСТ 6629-74*, типоразмеров 8.	С2ED	ОСНАЩЕНИЕ ЗДАНИЯ
	Наибольшая масса монтажного элемента (балки железобетонные длиной 12м) - 4,5 т.		Кинооборудование:
J30B	СКОРОСТНОЙ НАПОР ВЕТРА - $\frac{55 \text{ кгс/м}^2}{0,54 \text{ кПа}}$	J3NB	ВЕС СНЕГОВОГО ПОКРОВА - $\frac{70 \text{ кг/м}^2}{0,69 \text{ кПа}}$
R2CO	СТЕПЕНЬ ОГНЕСТОЙКОСТИ - вторая		
N1BD	РАСЧЕТНАЯ ТЕМПЕРАТУРА НАРУЖНОГО ВОЗДУХА - минус-10C.	G2EE	ИНЖЕНЕРНО-ГЕОЛОГИЧЕСКИЕ УСЛОВИЯ - обычные.
G2DD	КЛИМАТИЧЕСКИЙ РАЙОН СССР - IY	G2MQ	СЕЙСМИЧНОСТЬ - 7(основное решение) и 8 баллов.

КИНОТЕАТР (СТЕНЫ КИРПИЧНЫЕ) НА 300 МЕСТ			ТИПОВОЙ ПРОЕКТ 264-13-131с.85		Лист 2 Страница 4	
			Основное решение			Вариант с хоз.бытовыми помещениями в подвале
Наименование			Всего	Удельный показатель	Всего	Удельный показатель
V11A СТОИМОСТЬ						
V11B	Общая сметная стоимость	тыс.руб.	187.23	-	206,48	-
В том числе:						
V11L	Строительно-монтажных работ	"	154.87	-	174.12	-
V11O	Оборудования и мебели	"	32.36	-	32.36	-
V11S	Стоимость строительно-монтажных работ 1 м ² общей площади	руб.	-	165.20	-	144.12
V11R	То же, 1 м ³ строительного объема здания	"	-	31.84	-	29.61
V11V	Стоимость общая на расчетный показатель	"	-	624.10	-	688.27
V11A ТРУДОЕМКОСТЬ						
V11F	Постройочные трудовые затраты	чел.-дн	6264	-	6909	-
V11S	То же, на 1 м ² общей площади	"	-	6.68	-	5.72
V11R	То же, на 1 м ³ строительного объема	"	-	1.29	-	1.18
V11V	То же на расчетный показатель	"	-	20.88	-	23.03
V11A РАСХОДЫ						
V11B Расход строительных материалов						
	Цемент	т	132.00	-	156.00	-
	Цемент приведенный к марке М400	"	146.17	-	171.65	-
	То же, на 1 м ² общей площади	"	-	0.15	-	0.18
	То же, на 1 м ³ строительного объема здания	"	-	0.03	-	0.035
	Сталь	"	19.00	-	22.70	-
	Сталь приведенная к классам А-1 и С38/23	"	24.16	-	28.86	-
В том числе:						
	Сталь, прокатная приведенная к С38/23	"	3.13	-	3.42	-
	Сталь, приведенная к классам А-1 и С38/23 на 1 м ² общей площади	"	-	0.026	-	0.031
	То же, на расчетный показатель	"	-	0.08	-	0.096
	Бетон и железобетон	м ³	515.11	-	574.72	-
В том числе:						
	монолитный	"	185.68	-	217.61	-
	сборный тяжелый	"	302.15	-	317.37	-
	сборный легкий	"	27.28	-	39.74	-
	Бетон и железобетон на 1 м ² общей площади	"	-	0.54	-	0.61
	на расчетный показатель	"	-	1.71	-	1.92
	Лесоматериалы	"	30.97	-	46.42	-
	Лесоматериалы, приведенные к круглому лесу	"	46.46	-	69.65	-
	Кирпич	тыс.шт	202.93	-	202.93	-

КИНОТЕАТР (СТЕНЫ КИРПИЧНЫЕ) НА 300 МЕСТ			ТИПОВОЙ ПРОЕКТ 264-13-131с.85		Лист 3 Страница 5	
			Основное решение		Вариант с хоз.бытовыми помещениями в подвале	
Наименование			Всего	Удельный показатель	Всего	Удельный показатель
V4KA	ЭКСПЛУАТАЦИОННЫЕ ПОКАЗАТЕЛИ					
V4KH	Расход воды	м ³ /сут.	1.2	-	1.2	-
	Холодной	м ³ /час	0.8	-	1.1	-
V4KI	Канализационные стоки	"	0.8	-	1.1	-
V4KN	Тепле	кккал/ч кВт	83260 96.8	-	84960 98,8	-
	В том числе:					
	на отопление	"	63100 73.4	-	64800 15,3	-
	на вентиляцию	"	20160 23.4	-	20160 23.4	-
	Тепле на отопление 1 м ² общей площади	"	-	67.3 0,078	-	53,6 0,062
V4KK	Потребная электрическая мощность	кВт	43.8	-	50,7	-
	ТЕХНИЧЕСКАЯ ХАРАКТЕРИСТИКА					
G3NB	Объем строительный	м ³	4863.96	-	5880.37	-
	В том числе подземной части	"	-	-	1016.45	-
V1NN	Объем строительный на 1 м ² общей площади	"	-	5.18	-	4.87
	То же, на 1 м ² рабочей площади	"	-	6.13	-	5.97
V1NP	То же, на расчетный показатель	"	-	16.21	-	19.60
	ПЛОЩАДЬ					
G3OC	Зестройки	м ²	927.10	-	927.10	-
G3OB	Общая	"	937.49	-	1208.15	-
	В том числе подземной части	"	-	-	270,66	-
V1OK	Общая площадь на расчетный показатель	"	-	3,12	-	4,03
G3OQ	Рабочая	"	793.18	-	984.53	-
	То же, на расчетный показатель	"	-	2,64	-	3,28
	То же, на 1 м ² общей площади (K _T)	"	-	0,85	-	0,81

КИНОТЕАТР (СТЕНЫ КИРПИЧНЫЕ) НА 300 МЕСТ

ТИПОВОЙ ПРОЕКТ
264-13-131с.85Лист 3
Страница 6

ДОПОЛНИТЕЛЬНЫЕ ДАННЫЕ

Расчетный показатель вместимости зрительного зала кинотеатра - I место

Разработаны варианты: строительные конструкции на 8 баллов, с хозяйственно-бытовыми помещениями в подвале, окна со стеклопакетами по ГОСТ 14700-81.

Сметная документация составлена в нормах и ценах 1984 года.

ВУБА СОСТАВ ПРОЕКТНОЙ ДОКУМЕНТАЦИИ

Альбом I. Архитектурно-строительная, технологическая, санитарно-техническая, электротехническая части.

Альбом II. Сметы.

Альбом III. Издания заводского изготовления.

Альбом IV. Ведомости потребности в материалах.

Альбом V. Спецификация оборудования.

Альбом VI. Проектная документация на перевод помещений подвала для использования под ПРУ /тип П-4/.

Объем проектных материалов, приведенных к формату А4, 753 форматок.

ВУБА АВТОР ПРОЕКТА ТбилЭНИИЭП, 380086, г.Тбилиси-86, ул.Сендро Зули, 5а.

ВУНА УТВЕРЖДЕНИЕ Утвержден Госкомитетом по гражданскому строительству и архитектуре при Госстрое СССР 17.01.85г. Приказ № 15.
Введен в действие институтом ТбилЭНИИЭП приказ № 127 от 25.07.85 г.

ВУКА ПОСТАВЩИК Тбилисский филиал ЦИТП, 380053, г.Тбилиси-53, Авчальское шоссе, 86а.

Инв. №

Катап.п.№ 052982