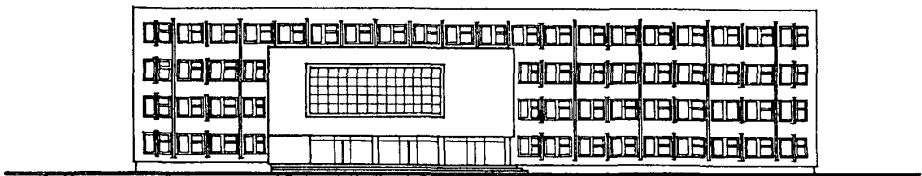
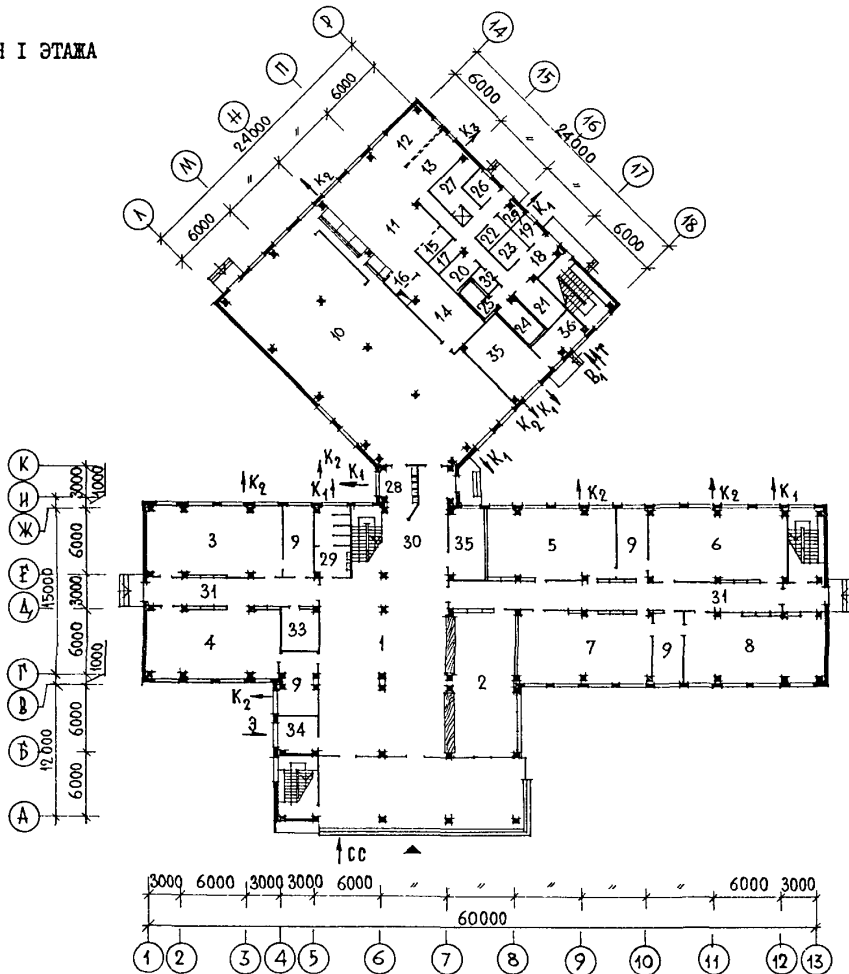


<p>СССР</p>	<p>СТРОИТЕЛЬНЫЙ КАТАЛОГ ЧАСТЬ 2 ТИПОВЫЕ ПРОЕКТЫ ПРЕДПРИЯТИЙ, ЗДАНИЙ И СООРУЖЕНИЙ</p>	<p>ТИПОВОЙ ПРОЕКТ 232-2-73с.85 УДК 727.1/5:691.328</p>
<p>ЦИТП</p>	<p>УНИВЕРСАЛЬНОЕ ЗДАНИЕ УЧЕБНОГО КОРПУСА ПРОФТЕХУЧИЛИЩА НА 720 УЧАЩИХСЯ /В КОНСТРУКЦИЯХ ИИС-04/</p>	<p>ДСФО</p>
<p>МАРТ 1986</p>		<p>На 4-х листах На 7 страницах Страница I</p>

ФАСАД I - I3



ПЛАН I ЭТАЖА

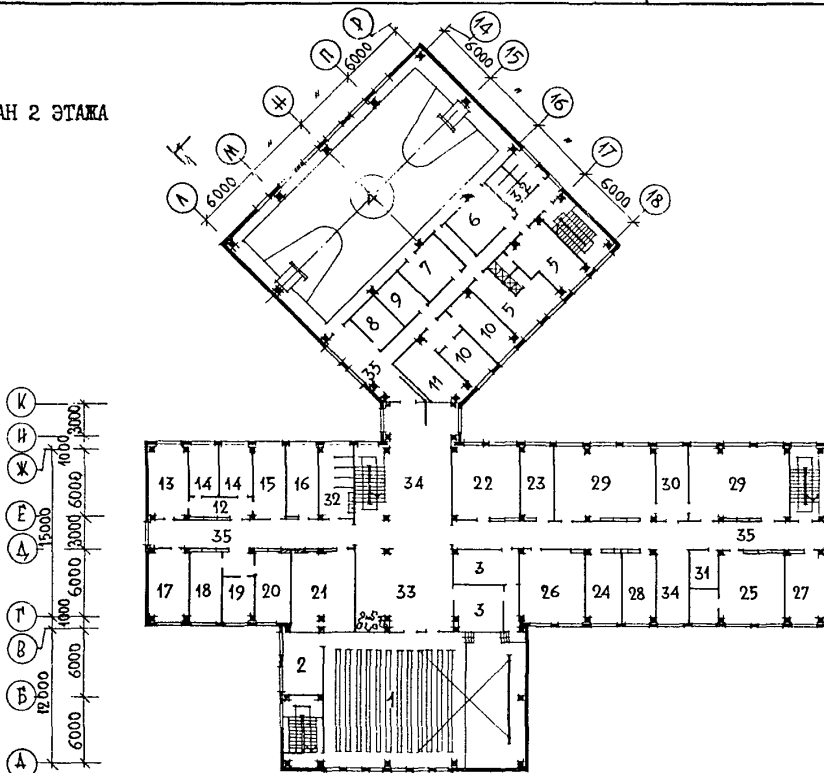


УНИВЕРСАЛЬНОЕ ЗДАНИЕ УЧЕБНОГО КОРПУСА
ПРОФТЕХУЧИЛИЩА НА 720 УЧАЩИХСЯ
/В КОНСТРУКЦИЯХ ИИС-04/

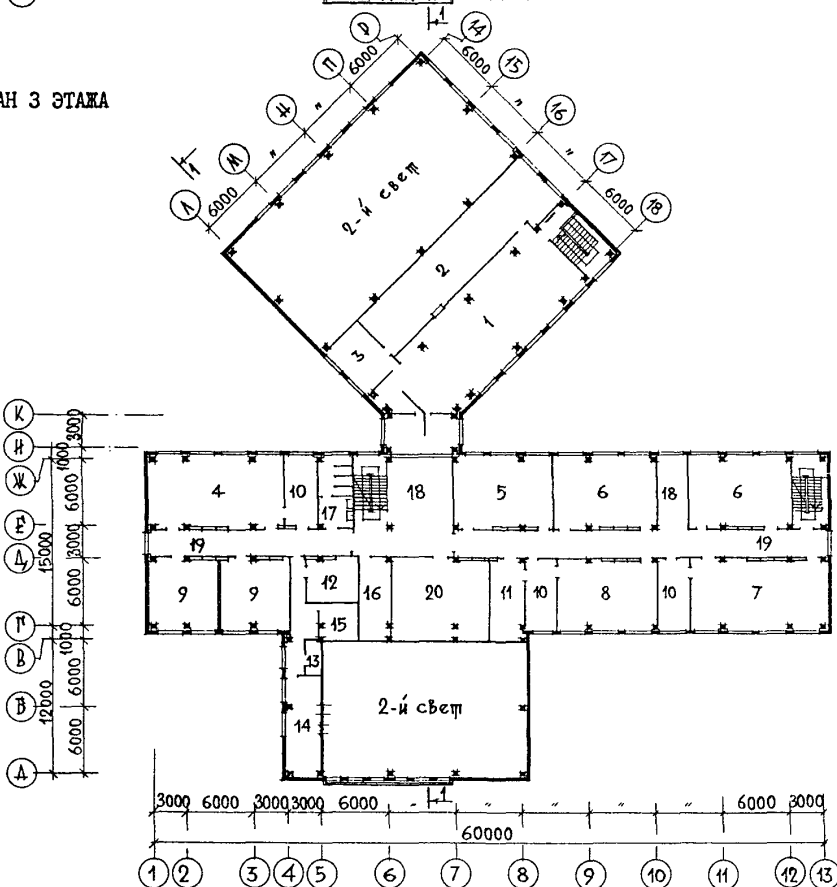
ТИПОВОЙ ПРОЕКТ
232-2-73с.85

Лист I
Страница 2

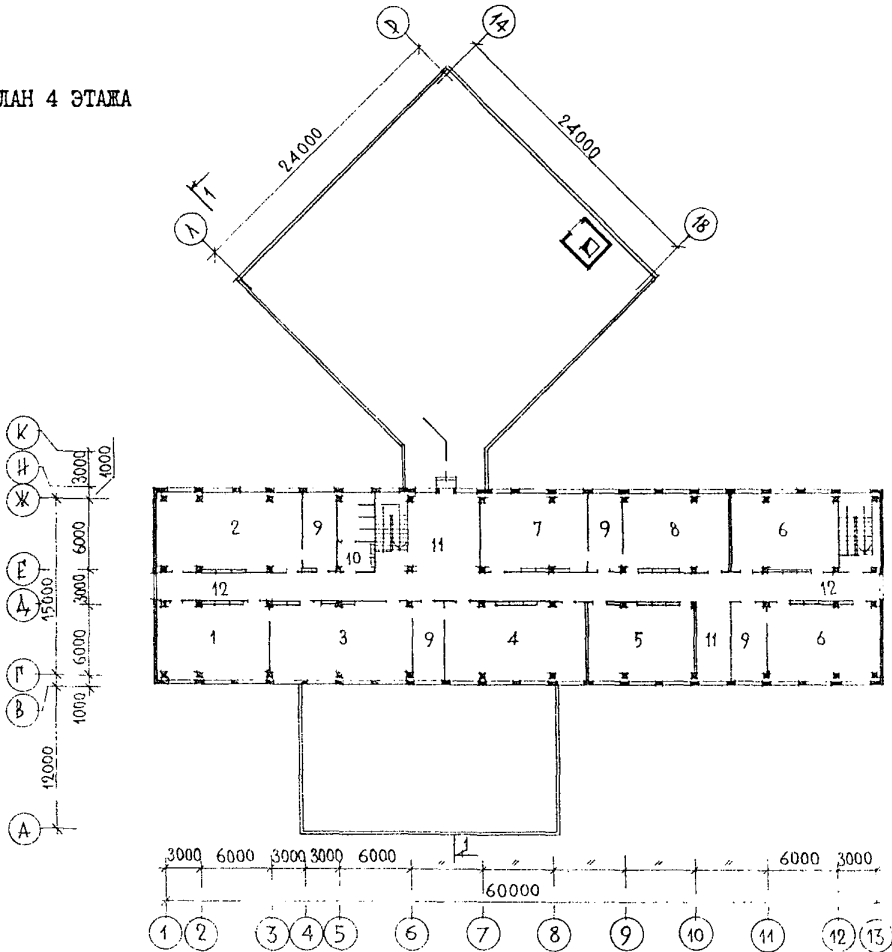
ПЛАН 2 ЭТАЖА



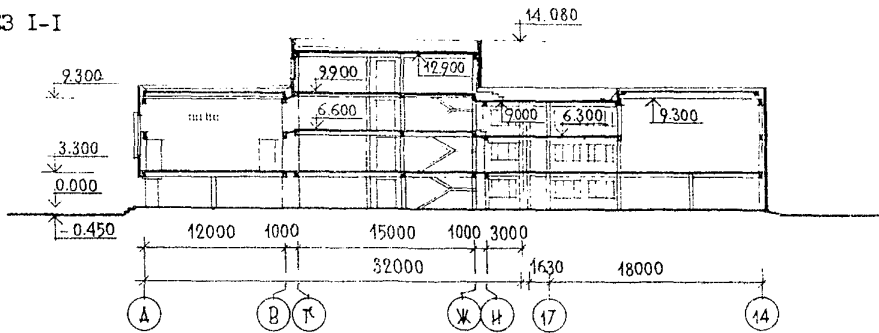
ПЛАН 3 ЭТАЖА



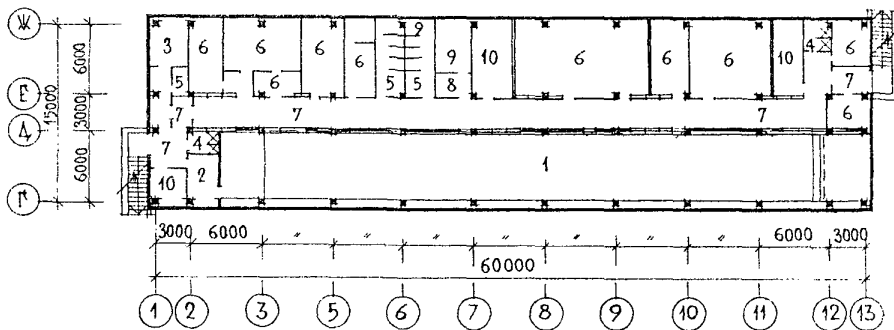
ПЛАН 4 ЭТАЖА



РАЗРЕЗ I-I



ПЛАН НА ОТМ. 2,800 (вариант с подвалом)



УНИВЕРСАЛЬНОЕ ЗДАНИЕ УЧЕБНОГО КОРПУСА ПРОФТЕХУЧИЛИЩА НА 720 УЧАЩИХСЯ /В КОНСТРУКЦИЯХ ИИС-04/	ТИПОВОЙ ПРОЕКТ 232-2-73с.85	Лист 2 Страница 4
--	--------------------------------	----------------------

ЭКСПЛИКАЦИЯ ПОМЕЩЕНИЙ

Но-мер	Наименование	Площадь, м2	Но-мер	Наименование	Площадь, м2
I ЭТАЖ					
1	Вестибюль	144,0	22	Преподавательская	36,4
2	Гардероб	70,0	23	Учительская	18,0
3	Кабинет станочных профессий	74,0	24	Комната общественных организаций	20,0
4	Кабинет лаборатории электрогазо-сварочных работ	74,0	25	Метод. кабинет дневн.отд.с педаг.	44,0
5	Кабинет лаборатории материаловед.	74,0	26	Кабинет боевой и трудовой славы	36,0
6	Кабинет технического черчения	74,0	27	Ротаторная	18,0
7	Кабинет допусков и техизмерений	74,0	28	Комната тех.персонала	17,0
8	Кабинет слесарного дела	74,0	29	Кабинеты груз.и русского языков 55,0х2	110,0
9	Препараторские 18,0х4	72,0	30	Препараторская	18,0
10	Обеденный зал для учащихся и педагогов с раздаточной	277,0	31	Кладовая уборочн.инвентаря	7,0
11	Горячий цех	50,0	32	Санузлы	30,6
12	Холодный цех и хлебопечка	16,0	33	Холл при актовом зале	61,6
13	Цех подготовки мясорыбных и овощных полуфабрикатов	14,6	34	Рекреации	71,7
14	Моечная столовой посуды	27,5	35	Коридоры, заэкран, простр., тамбуры	248,0
15	Моечная кухонной посуды	5,0	3 ЭТАЖ		
16	Пом.зав.производством	5,0	1	Читальный зал	143,6
17	Бельевая	4,0	2	Книгохранилище	95,0
18	Загрузочная	9,5	3	Абонемент и регистратура	24,0
19	Комната экспедитора	4,2	4	Кабинет Т.С.О.	74,0
20	Кладовая сухих продуктов	7,5	5	Комната творческих кружков	55,0
21	Кладовая овощей	7,9	6	Кабинеты математики 55,0х2	110,0
22	Инвентарная	4,3	7	Лекционная	74,0
23	Тарная	7,0	8	Кабинет военного дела	55,0
24	Охлаждаемая камера мяса	7,0	9	Кабинеты иностран.языков 37,0х2	74,0
25	" " молочно-жировых продуктов	5,1	10	Препараторские 18,0х3	54,0
26	Комната персонала	6,0	11	Комната хранения оружия	21,0
27	Раздевальная и душевая для персон.	14,5	12	Фотолаборатория	18,0
28	Умывальные	13,0	13	Кладовая уборочного инвентаря	4,0
29	Санузлы	20,9	14	Киноаппаратная	31,0
30	Рекреации	54,0	15	Радиокomната	9,6
31	Коридоры, переход, тамбуры	189,1	16	Складское помещение	19,5
32	Маш.отд. холодильных камер	4,0	17	Санузлы	18,0
33	Помещ.охранно-пожарной сигнализ.	12,3	18	Рекреации	80,0
34	Электрощитовая	11,0	19	Коридоры	165,9
35	Венткамеры	43,8	20	Венткамера	63,9
36	Тепловой узел	12,5	4 ЭТАЖ		
2 ЭТАЖ					
1	Актовый зал с эстрадой	157,0	1	Кабинет химии и биологии	56,0
2	Инвентарная	54,0	2	Лаборатория биологии	74,0
3	Кружковые	19,5	3	Лаборатория химии	74,0
4	Спортзал	35,1	4	Лаборатория физики	74,0
5	Раздевальные с душевыми	300,0	5	Кабинет физики	56,0
6	Снарядная	55,0	6	Групповые 56,0х2	112,0
7	Кладовая спортивного инвентаря	21,0	7	Кабинет истории и обществовед.	56,0
8	Комната инструктора	18,0	8	Кабинет географии	56,0
9	Хоз.кладовая	12,6	9	Препараторские 18,0х4	72,0
10	Кабинеты врачей 12,0+18,0	11,7	10	Санузлы	18,0
11	Процедурная	30,0	11	Рекреации	70,0
12	Приемная администрации	19,9	12	Коридоры	142,8
13	Кабинет зам.директора учебн.части	11,8	ПОДВАЛ (Вариант)		
14	Кабинет зам.директора	16,0	1	Тир	300,0
15	Кабинет директора	19,8	2	Комната ожидания стрелков	10,9
16	Канцелярия	18,0	3	Комната инструкторов	11,3
17	Метод. кабинет вечернего отдел.	18,0	4	Душевые	9,5
18	Зав.вечернего отделения	19,0	5	Санузлы	26,7
19	Экспедитор вечернего отделения	18,0	6	Складские помещ.хоз.быт.назначен.	241,4
20	Бухгалтерия с кассой	12,0	7	Коридоры и тамбуры	179,0
21	Архив дневного и вечернего отд.	18,0	8	Электрощитовая	5,9
		40,0	9	Техническое помещение	18,9
			10	Венткамеры	47,4

УНИВЕРСАЛЬНОЕ ЗДАНИЕ УЧЕБНОГО КОРПУСА ПРОФТЕХУЧИЛИЩА НА 720 УЧАЩИХСЯ (В КОНСТРУКЦИЯХ ИИС-04)		ТИПОВОЙ ПРОЕКТ 232-2-73с.85	Лист 3 Страница 5
D2BA	СТРОИТЕЛЬНЫЕ КОНСТРУКЦИИ И ИЗДЕЛИЯ		
	Фундаменты - точечные сборные железобетонные по серии ИИС-04-1, вып. 8. Типоразмеров - 5		Двери внутренние - деревянные по серии I.136-10. Типоразмеров - 15. По нормалам Гипрохолода Н-13205. Типоразмеров - 1
	Стены подвала - сборные железобетонные по серии ИИС-04-5, вып.15. Типоразмеров - 1		Двери наружные - деревянные по серии I.136.5-19. Типоразмеров - 8
	Плиты перекрытия подпольных каналов - сборные железобетонные по серии I.243.1-4. Типоразмеров - 2		Наибольшая масса монтажного элемента (ребристая плита) - 9,8 т
	Колонны - сборные железобетонные по серии ИИС-04-2, вып.18 и 13. Типоразмеров - 4	H5UA	ОТДЕЛКА
	Ригели - сборные железобетонные по серии ИИС-04-3, вып.9. Типоразмеров - 6		НАРУЖНАЯ
	Перекрытия (и покрытия) - сборные железобетонные плиты по серии ИИС-04-4, вып.10 и 11, и по серии I.242-1, вып.2. Типоразмеров - 4		Отделка наружных стеновых панелей набрызгом из декоративного цемента с мраморной крошкой в заводских условиях
	Стены наружные - сборные железобетонные стеновые панели по серии ИИС-04-5, вып.9. Типоразмеров - 23		ВНУТРЕННЯЯ
	Кровля - рулонная плоская, четырехслойный ковер с плитным утеплителем, плиты жесткие минераловатные $\rho = 300 \text{ кг/м}^3$		Побелка, покраска, облицовка глазурованной плиткой
	Лестницы - сборные железобетонные по серии I.050.1-1с, вып.1 и 2. Типоразмеров - 2	C3GA	ИНЖЕНЕРНОЕ ОБОРУДОВАНИЕ
	Перегородки - крупнопанельные гипсбетонные по серии I.231.9-7, вып.9. Типоразмеров - 40, и вариант - каркасные поэлементной сборки из гипсокартонных листов по серии I.231.9-8.		Водопровод - объединенный: хозяйственно-противопожарный от внешних сетей. Напор на вводе на хоз.нужды - 22 м водяного столба, при пожаре - 28 м водяного столба
	Полы - паркет, линолеум, керамическая плитка, дощатые, мозаичные плиты, бетон по серии 2.244-1, вып.4		Отопление - центральное водяное от наружной теплосети, система горизонтальная одноструйная. Температура теплоносителя - $T_2-95^\circ\text{C}$; $T_0-70^\circ\text{C}$
	Витражи - алюминиевые по номенклатуре изделий Воронежского завода строительных алюминиевых конструкций им.Якубовского на 1984-1990 гг. Типоразмеров - II		Вентиляция - приточно-вытяжная с механическим побуждением и естественная
	Окна - деревянные по серии I.236-6, вып.1, части I и 2. Типоразмеров - 8. По серии I.136.5-16, части I и 2. Типоразмеров - 2		Горячее водоснабжение - центральное от внешней сети. Расчетный напор - 25 м водяного столба
	Фрамуги - по серии I.136-12, вып.1. Типоразмеров - 2		Электроснабжение - категория II; напряжение 220/380 В; освещение - люминесцентное и лампами накаливания
	Вентблоки - по серии I.034.1-1. Типоразмеров - 2		Связь и сигнализация - городская и местная телефонная сеть, городское и местное радиовещание, электрософизикация, звонковая сигнализация, сеть центрального телевидения, пожарно-охранная сигнализация
		C2ED	ОСНАЩЕНИЕ ЗДАНИЯ
			Оборудование кухни и санузлов - электрические плиты, мойки, унитазы, душевые, умывальники
J30B	СКОРОСТНОЙ НАПОР ВЕТРА - $\frac{55 \text{ кгс/м}^2}{0.55 \text{ кПа}}$	G2DD	КЛИМАТИЧЕСКИЕ ПОДРАЙОНЫ СССР - IУБ и IУВ подрайоны
R2CO	СТЕПЕНЬ ОГНЕСТОЙКОСТИ - вторая	J3NB	ВЕС СНЕГОВОГО ПОКРОВА - $\frac{70 \text{ кгс/м}^2}{0.70 \text{ кПа}}$
N1BD	РАСЧЕТНАЯ ТЕМПЕРАТУРА НАРУЖНОГО ВОЗДУХА - минус 10°C	G2EE	ИНЖЕНЕРНО-ГЕОЛОГИЧЕСКИЕ УСЛОВИЯ - обычные
G2MQ	СЕЙСМИЧНОСТЬ - 7 (основное решение), 8 баллов		

УНИВЕРСАЛЬНОЕ ЗДАНИЕ УЧЕБНОГО КОРПУСА ПРОТЕХУЧИЛИЩА НА 720 УЧАЩИХСЯ (В КОНСТРУКЦИЯХ ИИС-04)		ТИПОВОЙ ПРОЕКТ 232-2-73с.85		Лист 3 Страница 6		
		Основное решение		Вариант с хоз.бытовыми помещениями в подвале		
Наименования		Всего	Удельный показатель	Всего	Удельный показатель	
VIIA СТОИМОСТЬ						
VIIВ	Общая сметная стоимость	тыс. руб.	693,39	-	745,34	-
в том числе:						
VIIЛ	строительно-монтажных работ	"	513,89	-	560,59	-
VIIО	оборудования и мебели	"	179,5	-	184,75	-
VIIС	Стоимость строительно-монтаж- ных работ 1 м2 полезной пло- щади	руб.	-	97,92	-	91,92
VIIР	То же, на 1 м3 строительного объема здания	"	-	31,68	-	30,32
VIIV	Стоимость общая на расчетный показатель	"	-	963,04	-	1035,19
VIJA ТРУДОЕМКОСТЬ						
VIJГ	Построечные трудовые затраты	чел.дн.	7310	-	7400	-
VIJS	То же, на 1 м2 полезной пло- щади	"	-	1,39	-	1,20
VIJV	То же, на расчетный показа- тель	"	-	10,15	-	10,15
VIJR	То же, на 1 м3 строительного объема здания	"	-	0,33	-	0,30
VIKA РАСХОДЫ						
VIKB	Расход строительных материалов					
	Цемент	т	681,01	-	765,46	-
	Цемент, приведенный к марке М-400	"	683,47	-	779,18	-
	То же, на 1 м2 полезной площади	"	-	0,13	-	0,13
	То же, на расчетный показа- тель	"	-	0,95	-	1,08
	Сталь	"	135,96	-	154,32	-
	Сталь, приведенная к классам А-1 и С38/23	"	186,24	-	211,42	-
	в том числе:					
	Сталь прокатная, приведенная к С38/23	"	9,27	-	12,40	-
	Сталь, приведенная к классам А-1 и С38/23 на 1 м2 полезной площади	"	-	0,035	-	0,035
	То же, на расчетный показа- тель	"	-	0,26	-	0,29
	Бетон и железобетон	м3	1971,88	0,36	2375,43	0,38
	в том числе:					
	Монолитный	"	212,40	-	290,84	-
	Сборный тяжелый	"	1246,33	-	1446,09	-
	Сборный легкий	"	513,15	-	638,50	-
	Бетон и железобетон на 1 м2 полезной площади	"	-	-	-	-
	на расчетный показател ь	"	-	2,74	-	3,30
	Лесоматериалы	м3	279,20	-	287,7	-
	Лесоматериалы, приведенные к круглому лесу	"	418,90	-	431,60	-
	То же, на расчетный показа- тель	"	-	0,58	-	0,60
	Кирпич	тыс.шт.	73,87	-	80,72	-

УНИВЕРСАЛЬНОЕ ЗДАНИЕ УЧЕБНОГО КОРПУСА ПРОФТЕХУЧИЛИЩА НА 720 УЧАЩИХСЯ (В КОНСТРУКЦИЯХ ИИС-04)		ТИПОВОЙ ПРОЕКТ 232-2-73с.85		Лист 4 Страница 7		
Наименование	Основное решение		Вариант с хоз.бытовыми помещениями в подвале			
	Всего	Удельный показатель	Всего	Удельный показатель		
V4KA	ЭКСПЛУАТАЦИОННЫЕ ПОКАЗАТЕЛИ					
V4KH	Расход воды	м ³ /сут.	14.40	-	14.40	-
	холодной	м ³ /ч	1.9	-	1.9	-
	горячей	"	0.8	-	0.8	-
V4KI	Канализационные стоки	"	2.7	-	2.7	-
V4KN	Тепла	ккал/ч	750950	-	765380	-
	в том числе:	кВт	864,3	-	890,4	-
	на отопление	"	238770	-	253200	-
			268.5	-	294.6	-
	на вентиляцию	"	178680	-	178680	-
			208.0	-	208.0	-
	на горячее водоснабжение	"	333500	-	333500	-
			387.79	-	387.79	-
	Тепла на отопление I м ² полезной площади	"	-	43.17	-	43.17
			-	0.05	-	0.05
	То же, на расчетный показатель	"	-	1040.0	-	1060.0
			-	1.20	-	1.24
V4KK	Потребная электрическая мощность	кВт	272.9	-	283.8	-
ТЕХНИЧЕСКИЕ ХАРАКТЕРИСТИКИ						
G3NB	Объем строительный здания	м ³	21885.7	-	24584.1	-
	в том числе:					
	подземной части здания	"	-	-	2698.4	-
V1NN	Объем строительный на I м ² полезной площади	"	-	4.17	-	4.03
V1NP	То же, на расчетный показатель	"	-	30.40	-	34.14
G3OQ	То же, на I м ² рабочей площади (K ₂)	"	-	5.0	-	4.78
G3OC	Площадь застройки полезная	м ²	1901.0	-	1901.0	-
G3OB	общая	"	5248.0	-	6099.0	-
	в том числе:		5764.0	-	6702.0	-
	подземной части	"	-	-	938.2	-
V1OK	Полезная площадь на расчетный показатель	"	-	7.30	-	8.47
G3OQ	Рабочая	"	4356.0	-	5134.8	-
	То же, на расчетный показатель	"	-	6.00	-	7.13
	То же, на I м ² полезной площади (K ₁)	"	-	8.3	-	8.4
ДОПОЛНИТЕЛЬНЫЕ ДАННЫЕ						
Универсальное здание учебного корпуса профтехучилища на 720 учащихся предназначается для городского строительства. Технологическая часть проекта разработана на примере профтехучилища металлообрабатывающего профиля. Разработаны варианты: конструктивное решение здания на 8 баллов; организация проветриваемого подполья; перегородки - каркасные поэлементной сборки из гипсокартонных листов. Расчетный показатель вместимости здания - I место. Сметная документация составлена в нормах и ценах 1984 года.						
V7EA	СОСТАВ ПРОЕКТНОЙ ДОКУМЕНТАЦИИ					
	Альбом 0 - Материалы для привязки и чертежи нулевого цикла работ	Альбом УП - Сметы	Альбом УШ - Вариант. Устройство П-4-863			
	Альбом I - Архитектурно-строительные и технологические чертежи	Альбом УИ - Ведомость потребности в материалах	- Проектная документация на перевод помещений хоз.бытового назначения подвала для использования под ПРУ			
	Альбом II - Санитарно-технические чертежи		Альбом IX - Вариант. Приспособление универсального здания учебного корпуса профтехучилища на 720 учащихся под лечебное учреждение (АС, ТХО, Э, ПС, СС)			
	Альбом III - Электро-технические чертежи					
	Альбом IV - Изделия заводского изготовления					
	Альбом У - Спецификация оборудования					
	Альбом УI - Ведомость потребности в материалах					
	Объем проектных материалов, приведенных к формату А4 - 1736 форматок					
V7BA	АВТОР ПРОЕКТА	ТбилЗНИИЭП, 380086, г.Тбилиси-86, ул.Сандро Эули, № 5а				
V7HA	УТВЕРЖДЕНИЕ	Утвержден Госгражданстроем 14.06.1984 г., приказ № 160. Введен в действие ТбилЗНИИЭП, приказ № 176 от 27.09.1985 г.				
V7KA	ПОСТАВЩИК	Тбилисский филиал Центрального института типового проектирования, 380053, г.Тбилиси-53, Авчальское шоссе, № 86а				
		Инв. №				
		Катал.л. № 05324I				