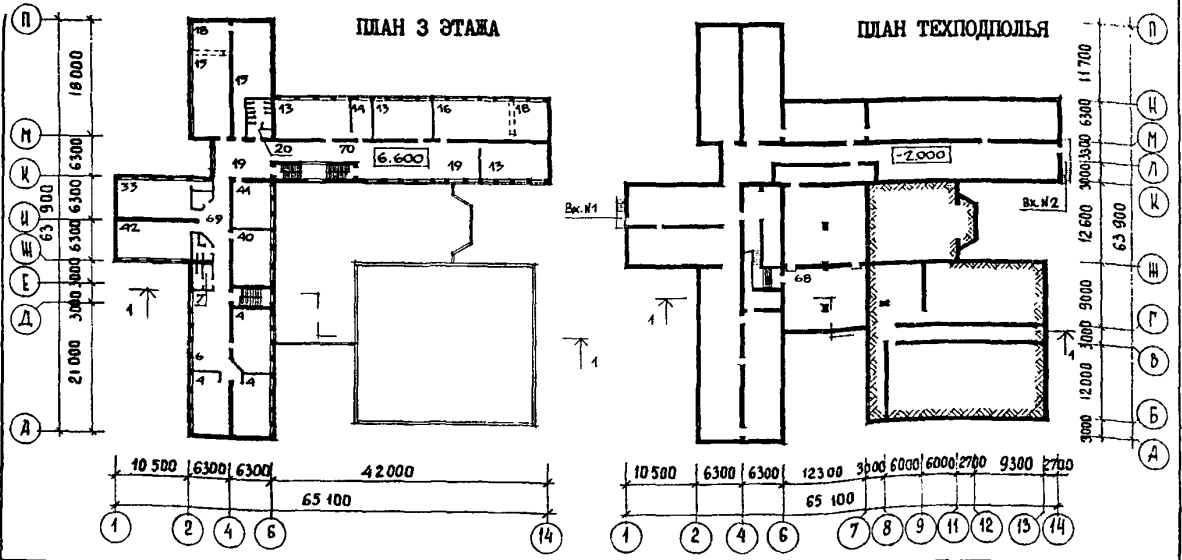
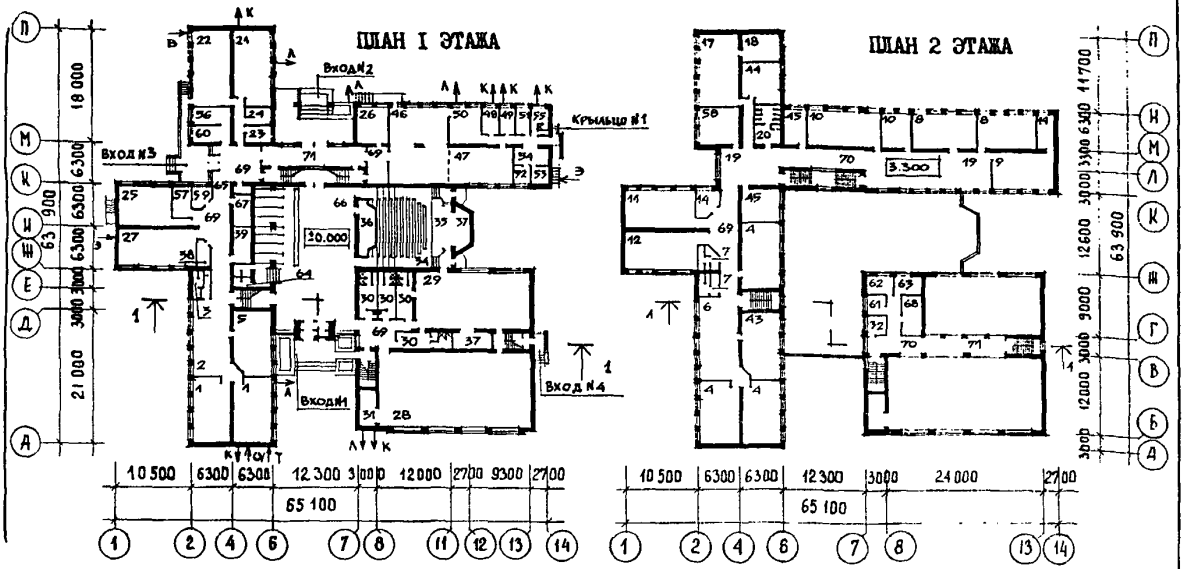


<p>СССР</p>	<p>СТРОИТЕЛЬНЫЙ КАТАЛОГ ЧАСТЬ 2 ТИПОВЫЕ ПРОЕКТЫ ПРЕДПРИЯТИЙ, ЗДАНИЙ И СООРУЖЕНИЙ</p>	<p>ТИПОВОЙ ПРОЕКТ 224-I-456.85 УДК 727.1:691.421</p>
<p>ЦИТП</p>	<p>ШКОЛА НА 22 КЛАССА (834-864 УЧАЩИХСЯ)</p>	<p>ДСФО</p>
<p>МАРТ 1986</p>	<p>СО СТЕНАМИ ИЗ КИРПИЧА</p>	<p>На 3-х листах На 6-и страницах Страница I</p>

ФАСАД I-I4

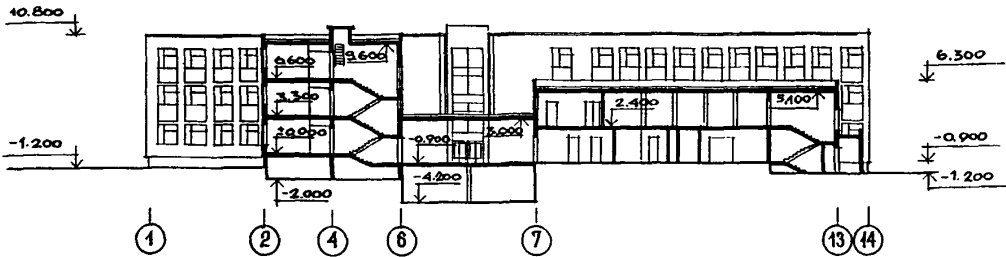


ШКОЛА НА 22 КЛАССА (834-864 УЧАЩИХСЯ)
СО СТЕНАМИ ИЗ КИРПИЧА

ТИПОВОЙ ПРОЕКТ
224-I-456.85

Лист I
Страница 2

РАЗРЕЗ I-I



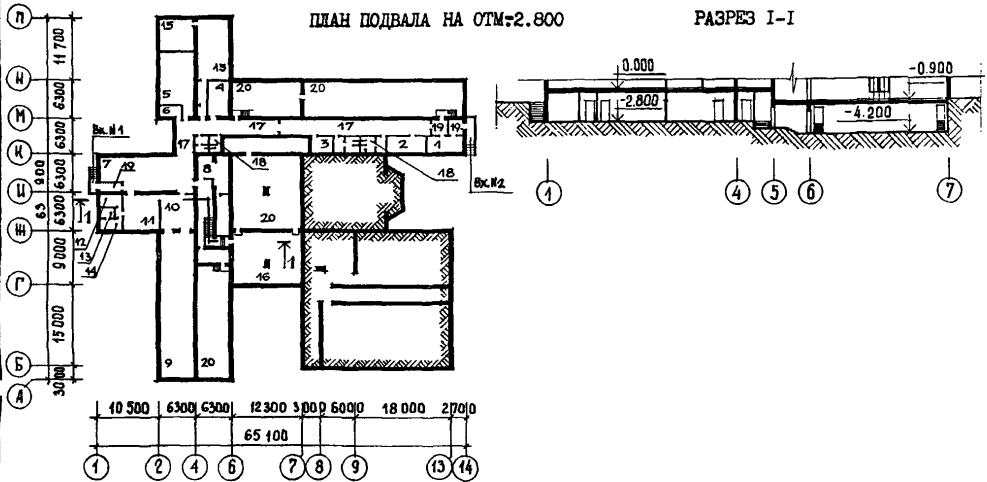
ЭКСПЛИКАЦИЯ ПОМЕЩЕНИЙ

Но- мер	Наименование	Площадь м ²	Но- мер	Наименование	Площадь, м ²
1	Подготовительные классные помещения	122,1	37	Инвентарная	16,0
2	Рекреационно-спальные помещения	79,1	38	Радиоузел, дикторская, комната для ремонта радиоаппаратуры	10,3
3	Уборные и умывальные для учащихся	11,5	39	Фотолаборатория	15,9
4	Классные помещения I-3 классов	366,1	40	Библиотека-читальный зал с книгохранилищем	45,0
5	Универсальное помещение для ручного труда, технической игрушки, моделирования, художественного воспитания	60,7	41	Класс пения и музыки -	43,5
6	Рекреационные помещения I-3 кл.	158,2	42	Кабинет черчения и изобразительных искусств	62,8
7	Уборные и умывальные для учащихся I-3 классов	47,8	43	Универсальное помещение для младших классов	60,7
8	Кабинеты родного языка	118,0	44	Помещение юных натуралистов	35,3
9	Кабинет литературы	62,4	45	Комнаты общественных организаций	47,6
10	Кабинеты иностранного языка	92,5	46	Обеденный зал	122,8
11	Кабинет истории и обществоведения	60,2	47	Горячий, холодный цех и помещение для резки хлеба	61,1
12	Кабинет географии	62,8	48	Мясной и рыбный цех	11,8
13	Кабинет математики	186,5	49	Овощной цех	11,8
14	Лаборантские при кабинетах	49,2	50	Моющая посуда	29,1
15	Лаборатория физики и астрономии	143,9	51	Охлаждаемая камера	10,2
16	Лаборатория химии	77,3	52	Кладовая сухих продуктов	10,2
17	Лаборатория биологии	73,9	53	Кладовая овощей	8,2
18	Лаборантские при лабораториях	88,6	54	Загрузочная-тарная	11,6
19	Рекреационные помещения средних и старших классов 4-10	322,4	55	Гардеробная персонала	5,8
20	Уборные и умывальные для учащихся средних и старших классов	53,6	56	Кабинет директора	16,9
21	Мастерская по обработке металла	72,6	57	Кабинет зам.директора по учебно-воспитательной работе	11,3
22	Мастерская по обработке древесины	74,6	58	Учительская	31,6
23	Инструментальная комната мастера	10,8	59	Кабинет организатора внеклассной и внешкольной воспитательной работы	10,4
24	Кладовая для хранения сырья и готовой продукции	9,8	60	Канцелярия	13,9
25	Кабинет по обработке ткани	45,7	61	Комната технического персонала и хоз.кладовая	9,5
26	Кабинет по кулинарии	29,0	62	Кабинет врача	11,7
27	Учебно-методический кабинет по профессиональной ориентации	67,0	63	Кабинет зубного врача	12,4
28	Спортивный зал 12x24	277,2	64	Уборные и умывальные для персонала	7,2
29	Спортивный зал 9x18	154,0	65	Кабина личной гигиены женщин	3,14
30	Раздевальные, душевые, уборные при спортивных залах	78,0	66	Вестибль с гардеробной	284,9
31	Снарядные	34,1	67	Электрощитовая	11,8
32	Комната инструктора и хранения мелкого спортивного инвентаря	9,7	68	Венткамера	20,5
33	Военный кабинет и комната хранения оружия	74,6	69	Холл	217,2
34	Актовый зал-лекционная аудитория	117,7	70	Коридоры	213,1
35	Эстрада	35,3	71	Тамбуры	59,55
36	Киноаппаратная	20,7			

ШКОЛА НА 22 КЛАССА (834-864 УЧАЩИХСЯ) СО СТЕНАМИ ИЗ КИРПИЧА

ТИПОВОЙ ПРОЕКТ
224-I-456.85Лист 2
Страница 3

ВАРИАНТ С ХОЗЯЙСТВЕННО-БЫТОВЫМИ ПОМЕЩЕНИЯМИ В ПОДВАЛЕ



ЭКСПЛИКАЦИЯ ПОМЕЩЕНИЙ

Но- мер	Наименование	Площадь м ²	Но- мер	Наименование	Площадь м ²
I	Гардероб	22,2	II	Комната ожидания	41,0
2	Универсальное помещение	23,8	12	Комната чистки оружия	6,6
3	Инструкторская	12,6	13	Хранение боеприпасов	3,6
4	Судейская	23,8	14	Хранение оружия	6,6
5	Тренажерская	58,2	15	Технические помещения	96,7
6	Лаборантская	8,9	16	Венткамера	98,1
7	Техническое помещение	74,4	17	Коридоры	177,1
8	Инвентарная	53,0	18	Санитарные узлы	46,8
9	Тур	158,6	19	Тамбуры	23,4
10	Площадка наблюдения	35,7	20	Техподполье	557,5

ШКОЛА НА 22 КЛАССА (834-864 УЧАЩИХСЯ) СО СТЕНАМИ ИЗ КИРПИЧА		ТИПОВОЙ ПРОЕКТ 224-I-456.85	Лист 2 Страница 4
ИЗВА СТРОИТЕЛЬНЫЕ КОНСТРУКЦИИ И ИЗДЕЛИЯ	<p>Фундаменты - сборные железобетонные по серии I.112-5, вып.2. Типоразмеров - 18, I.112-5, вып.4. Типоразмеров - 2.</p> <p>Блоки стен подвала - по ГОСТ 13579-78. Типоразмеров - 14.</p> <p>Перекрытия (и покрытия) - сборные железобетонные панели по серии I.241-1, вып.22. Типоразмеров - 2, I.141-1, вып.58. Типоразмеров - 9, I.141-1, вып.60. Типоразмеров - 6, I.241-1, вып.12. Типоразмеров - 1.</p> <p>Прогонь - сборные железобетонные по серии I.225-2, вып.5. Типоразмеров - 4, I.225-2, вып.9. Типоразмеров - 1, I.225-2, вып.10. Типоразмеров - 1, I.225.1-3. Типоразмеров - 2.</p> <p>Перемычки - сборные железобетонные по серии I.138-10, вып.1. Типоразмеров - 21, I.138-10, вып.2. Типоразмеров - 13, I.138-10, вып.3. Типоразмеров - 3.</p> <p>Стены наружные - из кирпича керамического, пустотелого по ГОСТ 530-80. Вариант: из кирпича керамического, обыкновенного, по ГОСТ 530-80.</p> <p>Стены внутренние - из кирпича керамического рядового полнотелого облицовочного ГОСТ 530-80</p> <p>Перегородки - гипсобетонные по серии I.231.9-7, вып.1. Типоразмеров - 20. Вариант: перегородки поэлементной сборки из гипсокартонных листов по серии I.231.9-7, вып.1.</p> <p>Кровля - рулонный четырехслойный ковер с утеплителем из чистого бетона $\gamma = 400 \text{ кгс/м}^3$.</p> <p>Лестницы - сборные железобетонные по серии I.251-3, вып.1. Типоразмеров - 2, I.252-3, вып.1. Типоразмеров - 3.</p> <p>Ограждения - металлические по серии I.256-1. Типоразмеров - 3.</p> <p>Полы - линолеум, паркетные, керамическая плитка, бетонные, реечные по серии 2.244-1, вып.4.</p> <p>Окна - деревянные по серии I.236-6, вып.1. Типоразмеров - 8. Окна и витражи из алюминиевого сплава по серии I.236.4-7, вып.2,3,4,5, по серии I.236.4-8, вып.1,2,3.</p> <p>Двери наружные по серии I.136.5-В Типоразмеров - 6.</p> <p>Двери внутренние по серии I.136-10. Типоразмеров - 3.</p> <p>Наибольшая масса монтажного элемента (панель перекрытия) - 7,5 т</p>	<p>ИЗВА ОТДЕЛКА НАРУЖНАЯ</p> <p>Отделка из лицевого керамического кирпича по ГОСТ 7484-78. Облицовка цоколя плиткой типа "кабанчик".</p> <p>ВНУТРЕННЯЯ</p> <p>Окраска, побелка, облицовка глазурованной плиткой.</p> <p>СЗБА ИНЖЕНЕРНОЕ ОБОРУДОВАНИЕ</p> <p>Водопровод - хозяйственно-питьевой от наружной сети. Напор на вводе Н=18,0 м вод.столба</p> <p>Канализация - хозяйственно-бытовая в городскую сеть</p> <p>Отопление - центральное, водяное от наружных сетей. Параметры теплоносителя $T = 95 \dots 70^\circ\text{C}$.</p> <p>Вентиляция - приточно-вытяжная с механическим побуждением и естественная</p> <p>Горячее водоснабжение - от внешней сети. Напор на вводе Н = 16,0 м вод.столба</p> <p>Электроснабжение - от городских сетей напряжением 380/220 В</p> <p>Устройство связи - радио, телефон</p>	
ИЗВБ ОСНАЩЕНИЕ ЗДАНИЯ	<p>Оборудование кухни и санузлов - электрические плиты, мойки, унитазы, душевые поддоны, умывальники</p>		
ИЗОВ СКОРОСТНОЙ НАПОР ВЕТРА - $\frac{45 \text{ кгс/м}^2}{0,44 \text{ кПа}}$	ИЗНВ ВЕС СНЕГОВОГО ПОКРОВА - $\frac{100 \text{ кгс/м}^2}{0,98 \text{ кПа}}$		
ИЗСО СТЕПЕНЬ ОГНЕСТОЙКОСТИ - вторая			
ИЗВД РАСЧЕТНАЯ ТЕМПЕРАТУРА НАРУЖНОГО ВОЗДУХА - минус 20,30 (основное решение), 40°C	ИЗВЕ ИНЖЕНЕРНО-ГЕОЛОГИЧЕСКИЕ УСЛОВИЯ - обычные		
ИЗВД КЛИМАТИЧЕСКИЕ РАЙОНЫ И ПОДРАЙОН СССР - II и III районы, IV подрайон			

ШКОЛА НА 22 КЛАССА (834-864 УЧАЩИХСЯ) СО СТЕНАМИ ИЗ КИРПИЧА			ТИПОВОЙ ПРОЕКТ 224-I-456.85		Лист 3 Страница 5	
Наименование		Всего	Удельн. показ.	Всего	Удельн. показ.	
Вариант с хоз.бытовыми помещениями в подвале						
V1IA	СТОИМОСТЬ					
V1IB	Общая сметная стоимость	тыс. руб.	749,44	-	775,74	-
	в том числе:					
V1IL	строительно-монтажных работ	"	552,64	-	576,60	-
V1IO	Оборудования и мебели	"	196,80	-	199,14	-
V1IS	Стоимость строительно-монтажных работ I м2 полезной площади	руб.	-	112,89	-	98,41
V1IR	То же, на I м3 строительного объема здания	"	-	25,65	-	23,38
V1IV	Стоимость общая на расчетный показатель	"	-	867,41	-	897,85
V1JA	ТРУДОЕМКОСТЬ					
V1JT	Построечные трудовые затраты	чел.дн.	8999	-	10146	-
V1JS	То же, на I м2 полезной площади	"	-	1,84	-	1,73
V1JY	То же, на расчетный показатель	"	-	10,42	-	11,74
V1JR	То же, на I м3 строительного объема здания	"	-	0,417	-	0,411
V1KA	РАСХОДЫ					
V1KB	Расход строитматериалов					
	Цемент	т	757,66	-	916,0	-
	Цемент, приведенный к марке М400	"	738,13	-	751,84	-
	То же, на I м2 полезной площади	"	-	0,15	-	0,13
	То же, на I м3 строительного объема здания	"	-	0,034	-	0,030
	То же, на I млн.руб. строительно-монтажных работ	т	1335,64	-	1303,92	-
	Сталь		64,36	-	64,69	-
	Сталь, приведенная к классам А-1 и С38/23	"	95,16	-	95,50	-
	в том числе:					
	сталь прокатная, приведенная к С38/23	"	-	-	2,49	-
	Сталь, приведенная к классам А-1 и С38/23 на I м2 полезной площади	кг	-	19,44	-	16,30
	То же, на расчетный показатель	"	-	110,14	-	110,53
	То же, на I млн.руб. строительно-монтажных работ	т	172,19	-	165,63	-
	Бетон и железобетон	м3	2266,85	-	2335,66	-
	в том числе:					
	монолитный	"	112,26	-	113,2	-
	сборный тяжелый	"	1684,59	-	1752,46	-
	сборный легкий	"	470,0	-	470,0	-
	Бетон и железобетон на I м2 полезной площади	"	-	0,46	-	0,40
	То же, на расчетный показатель	"	-	2,62	-	2,70
	Лесоматериалы	м3	344,17	-	349,74	-
	Лесоматериалы, приведенные к круглому лесу	"	499,04	-	507,12	-
	То же, на расчетный показатель	"	-	0,58	-	0,59
V4KA	Кирпич	тыс.шт.	934,07	-	928,75	-
V4KH	ЭКСПЛУАТАЦИОННЫЕ ПОКАЗАТЕЛИ					
	Расход воды					
	холодной	м3/сут.	56,0	-	56,0	-
	горячей	"	16,0	-	16,0	-
V4KI	Анализационные стоки	"	72,0	-	72,0	-
V4KN	тепла	кВт	1340,880	-	1406,100	-
		ккал/ч	1155920	-	1212140	-
	в том числе:					
	на отопление	"	354,180	-	380,600	-
			305 330		328 100	

ШКОЛА НА 22 КЛАССА (834-864 УЧАЩИХСЯ) СО СТЕНАМИ ИЗ КИРПИЧА			ТИПОВОЙ ПРОЕКТ 224-I-456.85	Лист 3 Страница 6		
Наименование		Всего	Удельн. показ.	Всего	Удельн. показ.	
Вариант с хоз.бытовыми помещениями в подвале						
На вентиляцию	<u>кВт</u>	<u>521,300</u>	-	<u>560,100</u>	-	
	ккал/ч	449390		482840		
На горячее водо- снабжение	"	<u>465,400</u>	-	<u>465,400</u>	-	
Тепла на отопление I м2 полезной пло- щади	"	401200	0,07	401200	0,064	
То же, на расчетный показатель	"	-	62,3	-	55,99	
	<u>кВт</u>	-	<u>0,41</u>	-	<u>0,44</u>	
	ккал/ч	-	353,39	-	379,74	
У4КК	Потребная электри- ческая мощность	кВт	320	-	329	-
ТЕХНИЧЕСКИЕ ХАРАКТЕРИСТИКИ						
63NB	Объем строительный здания	м3	21548,0	-	24661,2	-
	в том числе: подземной части здания	"	336,0	-	3499,0	-
	Объем строительный на I м2 полезной площади	"	-	4,40	-	4,20
У1NP	То же, на расчетный показатель	"	-	24,93	-	28,54
630С	Площадь застройки	м2	2559,0	-	2559,0	-
	полезная	"	4895,2	-	5859,2	-
630В	общая	"	5353,9	-	6336,3	-
	в том числе: подземной части	"	101,1	-	1081,6	-
	Полезная площадь на расчетный показатель	"	-	5,66	-	6,78
630Q	Рабочая	"	4760,0	-	5420,0	-
	То же, на расчетный показатель	"	-	5,50	-	6,27
	То же, на I м2 полезной площади	"	-	0,972	-	0,925
ДОПОЛНИТЕЛЬНЫЕ ДАННЫЕ						
Технико-экономические показатели приведены для варианта: расчетная -30°; с техподпольем и наружными стенами из кирпича. Сметная стоимость определена в ценах на 01.01.84 г. Расчетный показатель вместимости - I учащийся. В составе альбомов I, II, III разработаны материалы по приспособлению здания под лечебное учреждение. Расчетных единиц - 864.						
СОСТАВ ПРОЕКТНОЙ ДОКУМЕНТАЦИИ						
В7ЕА	Альбом 0 - Материалы для привязки и чертежи нулевого цикла работ		Альбом IV - Спецификация оборудования (3 части)			
	Альбом I - Архитектурно-строительные и технологические чертежи		Альбом V - Ведомость потребности в материалах			
	Альбом II - Санитарно-технические чертежи		Альбом VI - Сметы (2 части)			
	Альбом III - Электротехнические чертежи		Альбом VII - Проектная документация по пере- воду помещений подвала на режим ПРУ			
Объем проектных материалов, приведенных к формату А4 - 1906 форматок						
В7ВА	АВТОР ПРОЕКТА	ЦНИИЭП учебных зданий, I27434, Москва, Дмитровское шоссе, 9				
В7НА	УТВЕРЖДЕНИЕ	Утвержден Госгражданстроем I4.04.83, приказ № 96 Введен в действие ЦНИИЭП учебных зданий, 30.05.84 г., приказ № 54				
В7КА	ПОСТАВЩИК	Новосибирский филиал ЦИТП, 630064, Новосибирск, 64, проспект Карла Маркса, I				