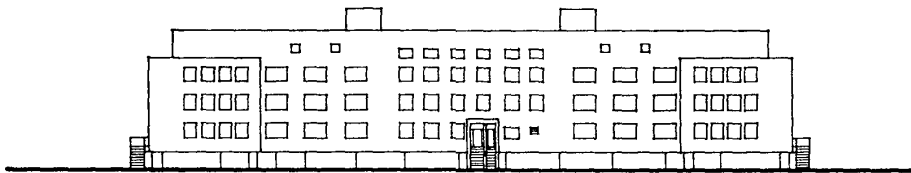
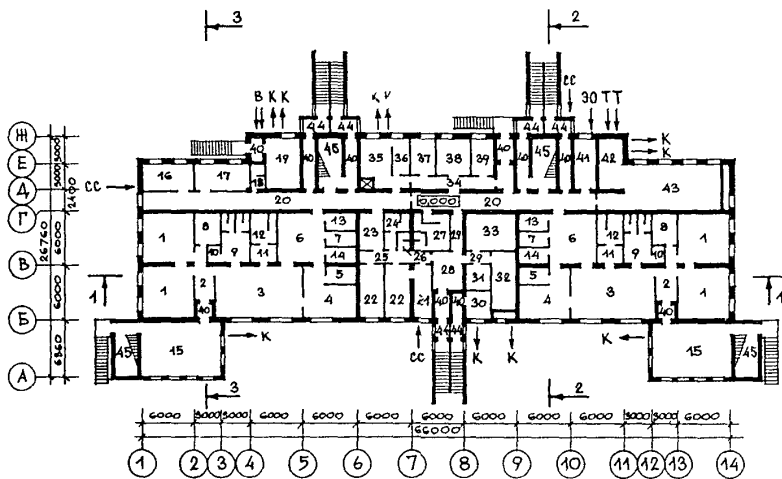


<p>СССР</p>	<p>СТРОИТЕЛЬНЫЙ КАТАЛОГ ЧАСТЬ 2 ТИПОВЫЕ ПРОЕКТЫ ПРЕДПРИЯТИЙ, ЗДАНИЙ И СООРУЖЕНИЙ</p>	<p>ТИПОВОЙ ПРОЕКТ 214-3-20м.85 УДК 725.42:691.421</p>
<p>ЦИТП</p>	<p>ДОШКОЛЬНЫЙ ДЕТСКИЙ ДОМ НА 150 МЕСТ</p>	<p>ОУНО</p>
<p>МАРТ 1986</p>		<p>На 3-х листах На 6-ти страницах Страница I</p>

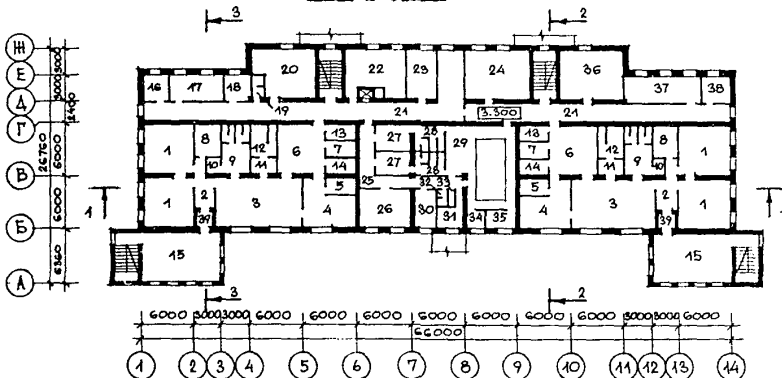
ФАСАД I-I4



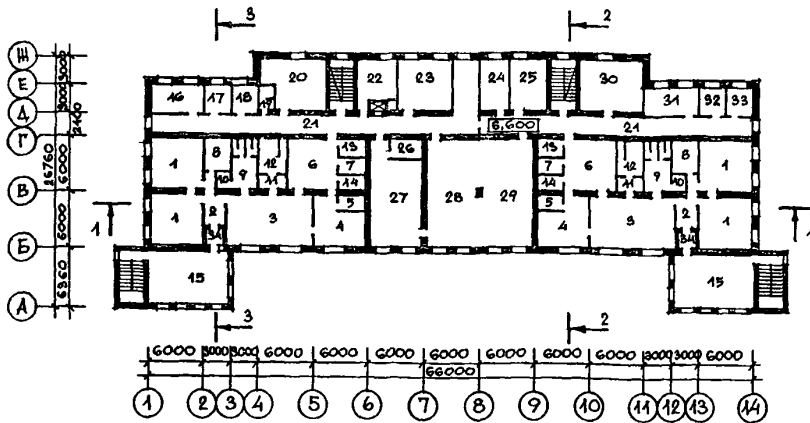
ПЛАН I ЭТАЖА



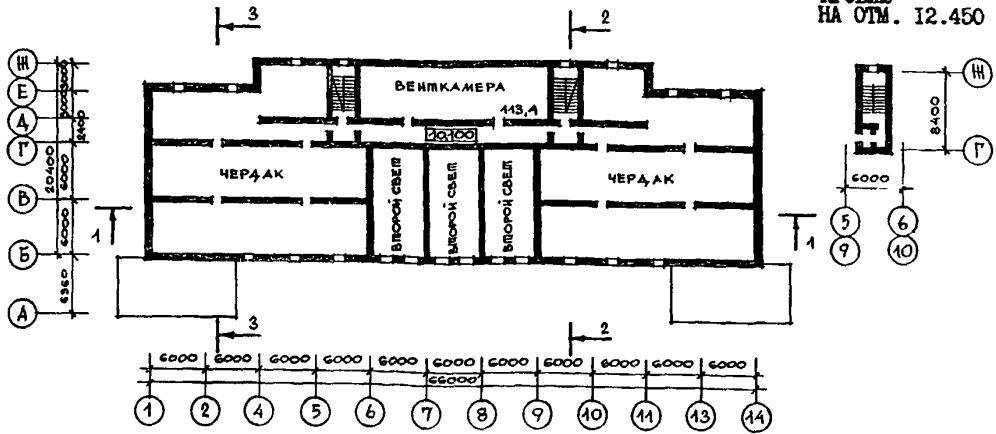
ПЛАН 2 ЭТАЖА



ПЛАН 3 ЭТАЖА

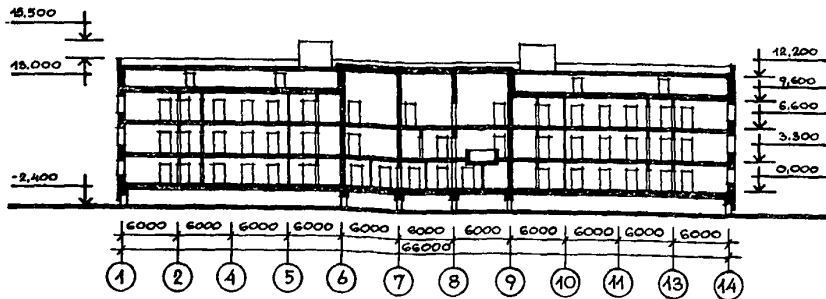


ПЛАН ЧЕРДАКА И ТЕХНИЧЕСКОГО ЭТАЖА

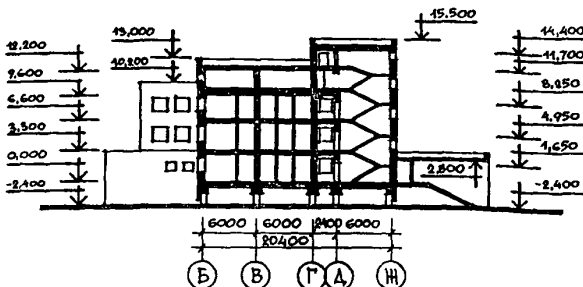


ВЫХОД НА
КРОВЛЮ
НА ОТМ. 12.450

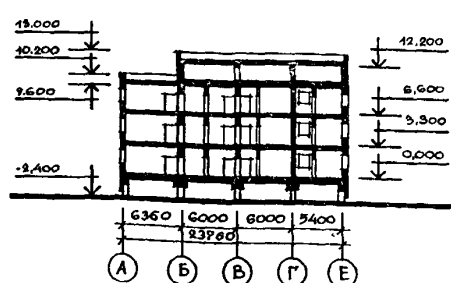
РАЗРЕЗ I-I



РАЗРЕЗ 2-2



РАЗРЕЗ 3-3



ДОШКОЛЬНЫЙ ДЕТСКИЙ ДОМ НА 150 МЕСТ

ТИПОВОЙ ПРОЕКТ
214-3-20м.85ЛИСТ 2
Страница 3

ЭКСПЛИКАЦИЯ ПОМЕЩЕНИЙ

Но- мер	Наименование	Площадь м ²	Но- мер	Наименование	Площадь м ²
1 ЭТАЖ					
1.	Спальная комната (33,0x4)	132,0	35.	Кухня	17,10
2.	Коридор в группе (10,5x2)	21,0	36.	Моечная	7,5
3.	Групповая (56,72x2)	112,44	37.	Заготовочная	12,6
4.	Столовая (25,7x2)	51,4	38.	Кладовая сухих продуктов	16,7
5.	Буфетная-моечная (6,7x2)	13,4	39.	Кладовая овощей	10,5
6.	Раздевальная (25,3x2)	50,6	40.	Тамбур (теплый) (9,1x4)+ (3,15x2)+3,4+5,2+5,0+3,56	59,86
7.	Помещение сушки верхней одежды и обуви (6,3x2)	12,6	41.	Электрощитовая	12,74
8.	Помещение для хранения личных вещей воспитанников (10,9x2)	21,8	42.	Тепловой пункт	17,0
9.	Умывальная и санузел (18,6x2)	37,2	43.	Венткамера	66,1
10.	Помещение для уборочного ин- вентаря в группе (2,5x2)	5,0	44.	Тамбур (холодный) (4,86x4)+2,56+1,76	23,76
11.	Преддушевая (6,1x2)	12,2	45.	Лестница	
12.	Ванно-душевое отделение (11,5x2)	23,0	2 ЭТАЖ		
13.	Помещение хранения прогулоч- ного инвентаря (6,7x2)	13,4	1.	Спальная комната (33,0x4)	132,0
14.	Помещение хранения игрушек (6,3x2)	12,6	2.	Коридор в группе (10,5x2)	21,0
15.	Прогулочная веранда (53,3x2)	106,6	3.	Групповая (56,72x2)	112,44
16.	Канцелярия	17,1	4.	Столовая (25,7x2)	51,4
17.	Кабинет директора	17,1	5.	Буфетная-моечная (6,7x2)	13,4
18.	Санузел персонала	4,2	6.	Раздевальная (25,3x2)	50,6
19.	Насосная пожарных насосов	22,6	7.	Помещение сушки верхней одежды и обуви (6,3x2)	12,6
20.	Коридор	103,1	8.	Помещение для хранения личных вещей воспитанников (10,9x2)	21,8
21.	Комната дежурной медсестры	14,70	9.	Умывальная и санузел (18,6x2)	37,2
22.	Изолятор (16,1x2)	32,2	10.	Помещение для уборочного ин- вентаря в группе (2,5x2)	5,0
23.	Буфетная-раздаточная изолятора	9,7	11.	Преддушевая (6,1x2)	12,2
24.	Ванная комната с преддушевой	10,42	12.	Ванно-душевое отделение (11,5x2)	23,0
25.	Коридор изолятора	12,0	13.	Помещение хранения прогулоч- ного инвентаря (6,7x2)	13,4
26.	Санузел изолятора	2,6	14.	Помещение хранения игрушек (6,3x2)	12,6
27.	Гардеробная персонала столовой с душем и санузлом	16,31	15.	Прогулочная веранда (53,3x2)	106,6
28.	Вестибюль изолятора	12,0	16.	Комната дежурного воспитателя	8,9
29.	Коридор	9,8	17.	Кладовая для хранения верхней одежды, обуви и белья	18,3
30.	Хлораторная	7,4	18.	Помещение уборочного инвен- таря	7,5
31.	Пульт управления бассейном	7,5	19.	Санузел персонала	3,6
32.	Венткамера	17,8	20.	Кладовая для хранения верхней одежды, обуви и белья	37,6
33.	Насосная станция	23,8	21.	Коридор	151,1
34.	Коридор столовой	16,4	22.	Бытовое помещение	39,0

ДОШКОЛЬНЫЙ ДЕТСКИЙ ДОМ НА 150 МЕСТ

ТИПОВОЙ ПРОЕКТ
214-3-20м.85Лист 2
Страница 4

ЭКСПЛИКАЦИЯ ПОМЕЩЕНИЙ

Но- мер	Наименование	Площадь м ²	Но- мер	Наименование	Площадь м ²
23.	Кладовая для хранения верхней одежды, обуви и белья	18,4	9.	Умывальная и санузел (18,6х2)	37,2
24.	Склад новых вещей	42,2	10.	Помещение для уборочного инвентаря в группе (2,5х2)	5,0
25.	Коридор 20,3+4,5	24,8	11.	Преддушевая (6,1х2)	12,2
26.	Фотарий	24,0	12.	Ванно-душевое отделение (11,5х2)	23,0
27.	Раздевалка II,8+II,73	23,41	13.	Помещение хранения прогулочного инвентаря (6,7х2)	13,4
28.	Душевая и санузел (8,6х2)+ (2,5х2)	22,0	14.	Помещения хранения игрушек (6,3х2)	12,6
29.	Помещение бассейна с ванной 3х7 м	66,6	15.	Прогулочная веранда (53,3х2)	106,6
30.	Комната медсестры	10,1	16.	Кабинет помощника директора	17,3
31.	Тренерская	10,4	17.	Бухгалтерия	11,3
32.	Санузел персонала	2,0	18.	Помещение для хранения уборочного инвентаря	7,1
33.	Душ	1,5	19.	Санузел персонала	3,6
34.	Комната уборочного инвентаря	4,3	20.	Воспитательская	37,6
35.	Инвентарная	5,7	21.	Коридор	149,4
36.	Склад новых вещей	41,6	22.	Комната дежурного технического персонала	22,0
37.	Склад новых вещей	26,7	23.	Методический кабинет	33,7
38.	Комната дежурного технического персонала	8,7	24.	Процедурная	16,53
39.	Тамбур (теплый) 3,15х2 3 ЭТАЖ	6,3	25.	Кабинет врача	25,3
1.	Спальная комната (33,4х4)	132,0	26.	Кладовая физкультурного инвентаря	7,05
2.	Коридор в группе (10,5х2)	21,0	27.	Зал для гимнастических занятий	58,0
3.	Групповая (56,72х2)	112,44	28.	Зал для музыкальных занятий	67,74
4.	Столовая (25,7х2)	51,4	29.	Зимний сад	67,74
5.	Буфетная-моечная (6,7х2)	13,4	30.	Кладовая для хранения верхней одежды, обуви и белья	41,6
6.	Раздевальная (25,3х2)	50,6	31.	Логопедический кабинет	18,0
7.	Помещение сушки верхней одежды и обуви (6,3х2)	12,6	32.	Логопедический кабинет	8,7
8.	Помещение для хранения личных вещей воспитанников (10,9х2)	21,8	33.	Логопедический кабинет	8,7
			34.	Тамбур (теплый) 3,15х2	6,3

ДОШКОЛЬНЫЙ ДЕТСКИЙ ДОМ НА 150 МЕСТ		ТИПОВОЙ ПРОЕКТ 2I4-3-20м.85	Лист 3 Страница 5
D2BA	СТРОИТЕЛЬНЫЕ КОНСТРУКЦИИ И ИЗДЕЛИЯ	H5UA	ОТДЕЛКА НАРУЖНАЯ
	<p>Фундаменты - свайные. Свай сборные железобетонные длиной 6м, буропускные, по серии I.011.1-8 м. Типоразмеров - I.</p> <p>Ростверки монолитные железобетонные</p> <p>Перекрытия (и покрытие) - сборные железобетонные панели по серии I.I41-I в.58, в.60. Типоразмеров - 16; 3.006-2 в.П-2. Типоразмеров - 6; I.243.1-4. Типоразмеров - 2;</p> <p>Стены наружные - кирпичные, облегченной кладки</p> <p>Стены внутренние - кирпичные.</p> <p>Перегородки - кирпичные и сборные гипсобетонные по серии I.231.9-7. Типоразмеров - 9.</p> <p>Кровля - плоская, рулонная, из 4 слоев рубероида на битумной мастике. Утеплитель - минераловатные плиты.</p> <p>Лестницы - сборные железобетонные по серии I.251.1-4 в.1. Типоразмеров - 3 ИИ-65. Типоразмеров - 2.</p> <p>Ограждение лестниц - металлические сборные по серии I.256-1. Типоразмеров - 6; ИИ-65. Типоразмеров - 2.</p> <p>Полы - паркет, линолеум, дощатые, керамическая плитка, бетонные</p> <p>Двери наружные - по серии I.I36.5-I9 Типоразмеров - 4.</p> <p>Двери внутренние - по серии I.I36-I0. Типоразмеров - 5; I.236-5 в.1. Типоразмеров - 2.</p> <p>Окна-с тройным остеклением по ГОСТ 16289-80. Типоразмеров - 8. С одинарным остеклением по ГОСТ 11214-78. Типоразмеров - 2</p> <p>Наибольшая масса монтажного элемента (плита перекрытия) - 4,04 т.</p>		<p>Наружный слой кладки - из лицевого кирпича с гладкой лицевой поверхностью с расшивкой швов.</p> <p>Поколь - окраска кремнийорганическими красителями.</p> <p>ВНУТРЕННЯЯ</p> <p>Покраска водоземлюсионной, масляной краской, известковая побелка, облицовка глазурованной плиткой.</p>
		C3GA	ИНЖЕНЕРНОЕ ОБОРУДОВАНИЕ
			<p>Водопровод - хозяйственно-питьевой из городской сети, расчетный напор на вводе H = 20,0 м.</p> <p>Канализация - хозяйственно-бытовая в городскую сеть. Ливнестоки - открытый выпуск.</p> <p>Отопление - центральное, водяное от городских сетей. Параметры теплоносителя T = 95-70°C.</p> <p>Вентиляция - приточно-вытяжная с механическим побуждением и естественная.</p> <p>Горячее водоснабжение от внешней сети, расчетный напор на вводе H = 20,0 м.</p> <p>Электроснабжение - от городских сетей напряжением 380/220 В.</p> <p>Устройства связи - телефонизация, радиодификация, телевидение, пожарно-охранная сигнализация, электрочасофикация.</p>
		C2ED	ОСНАЩЕНИЕ ЗДАНИЯ
			<p>Оборудование пищеблока и санузлов, лечебное оборудование, лифт грузовой грузоподъемностью 100 кг.</p>
J30B	СКОРОСТНОЙ НАПОР ВЕТРА - $\frac{45 \text{ кгс/м}^2}{0,44 \text{ кПа}}$	J3NB	ВЕС СНЕГОВОГО ПОКРОВА - $\frac{100 \text{ кгс/м}^2}{0,98 \text{ кПа}}$
R2CD	СТЕПЕНЬ ОГНЕСТОЙКОСТИ - вторая		
N1BD	РАСЧЕТНАЯ ТЕМПЕРАТУРА НАРУЖНОГО ВОЗДУХА минус 40, 45, 50 (основной вариант), 55°C.	G2EE	ИНЖЕНЕРНО-ГЕОЛОГИЧЕСКИЕ УСЛОВИЯ - вечномерзлые грунты.
G2DD	КЛИМАТИЧЕСКИЕ ПОДРАЙОНЫ СССР - IА, IБ, II		

ДОШКОЛЬНЫЙ ДЕТСКИЙ ДОМ НА 150 МЕСТ

ТИПОВОЙ ПРОЕКТ

2I4-3-20м.85

Лист 3

Страница 6

Наименование	Всего	Удельный показатель	Наименование	Всего	Удельный показатель
VIIA СТОИМОСТЬ			Лесоматериалы	м3 278,67	-
VIIb Общая сметная стоимость	тыс. руб. 561,14	-	лесоматериалы, приведенные к круглому лесу	" 418,00 (328,50)	-
VIIc в том числе: строительно-монтажных работ	" 508,71	-	Кирпич	тыс. шт. 1109	-
VIIe Стоимость строительного оборудования и мебели	" 52,43	-	V4KA ЭКСПЛУАТАЦИОННЫЕ ПОКАЗАТЕЛИ		
Стоимость строительно-монтажных работ I м2 полезной площади	руб. -	148,04	V4KH Расход воды холодной	м3/сут. 44,6	-
VIIr То же, I м3 строительного объема здания	" -	34,70	V4KI горячий канализационные стоки	" 12,4	-
VIIv Стоимость общая на расчетный показатель	" -	3740,93	V4KN тепла	" 57,0	-
VIIA ТРУДОЕМКОСТЬ			V4KN	ккал/ч 991200	-
VIIzF Построечные трудовые затраты	чел. дн. 11484	-	в том числе:		
То же, на I м2 полезной площади	" -	3,34	на отопление	" 147000	-
VIIzR То же, на I м3 строительного объема здания	" -	0,78	на вентиляцию	" 170,9	-
VIIzV То же, на расчетный показатель	" -	76,55	на горячее водоснабжение	" 418200	-
VIIKA РАСХОДЫ			на горячее водоснабжение	" 426000	-
VIIKb Расход строительных материалов			тепла на отопление I м2 общей площади	495,4	-
Цемент	т 843,88		То же, на I м2 полезной площади	" -	35,1
Цемент, приведенный к марке 400	" 876,21 (448,78)		V4KK Потребная электрическая мощность	кВт 117,0	-
То же, на I м2 полезной площади	" -	0,254	ТЕХНИЧЕСКИЕ ХАРАКТЕРИСТИКИ		
То же, на I м3 строительного объема здания	" -	0,059	G3NB Объем строительный здания	м3 14650,80	-
Сталь	" 79,93 (12,71)		То же, на I м2 полезной площади	" -	4,26
Сталь, приведенная к классам А-I и С 38/23	" 95,83		То же, на I м2 рабочей площади (K ₂)	" -	5,33
в том числе:			VINP То же, на расчетный показатель	" -	97,67
То же, на I м2 полезной площади	" -	0,027	G30C Площадь застройки	м2 1674,70	-
То же, на расчетный показатель	" -	0,639	G30B общая	" 4192,20	-
Бетон и железобетон	м3 1296,83		Полезная	" 3436,20	-
в том числе:			V10K Общая площадь на расчетный показатель	" -	27,9
монолитный	м3 226,92		Полезная площадь на расчетный показатель	" -	22,90
сборный тяжелый	" 1069,91		G30Q Рабочая	" 2750,80	-
То же, на I м2 полезной площади	" -	0,37	То же, на расчетный показатель	" -	18,33
То же, на расчетный показатель	" -	8,64			

В скобках указывается потребность строительных материалов без учета расходов на изготовление сборных изделий, конструкций.

ДОПОЛНИТЕЛЬНЫЕ ДАННЫЕ

Расчетный показатель - I место.

Сметная стоимость определена в нормах и ценах, введенных в действие с I января 1984 года.

87EA

СОСТАВ ПРОЕКТНОЙ ДОКУМЕНТАЦИИ

- Альбом I - Общая пояснительная записка. Архитектурные решения. Интерьеры. Технологическое оборудование.
- Альбом II - Конструктивные чертежи
- Альбом III - Изделия железобетонные, арматурные и металлические
- Альбом IV - Санитарно-технические чертежи: отопление и вентиляция. Водопровод и канализация
- Альбом V - Электротехнические чертежи
- Альбом VI - Задание заводу-изготовителю на щиты автоматизации
- Альбом VII - Сметы (в 2-х книгах)
- Альбом VIII - Спецификации оборудования
- Альбом IX - Ведомость потребности в материалах
- Альбом X - Проектная документация по переводу помещений I-го этажа на режим ПРУ.

87BA АВТОР ПРОЕКТА

Гипропроект, I29010, I-ый Спасский тупик, I2а-I4а

87BA УТВЕРЖДЕНИЕ

Утвержден Постановлением Госстроя РСФСР № 49 от 20 июня 1983г.

87KA ПОСТАВЩИК

Введен в действие институтом "Гипропроект" приказом 50п от 24 октября 1985г. Свердловский филиал ЦИТИ 620062, Свердловск, ул. Чебышева, 4