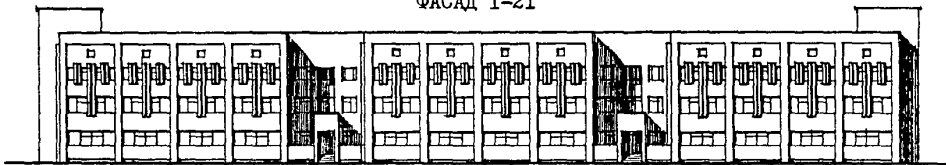
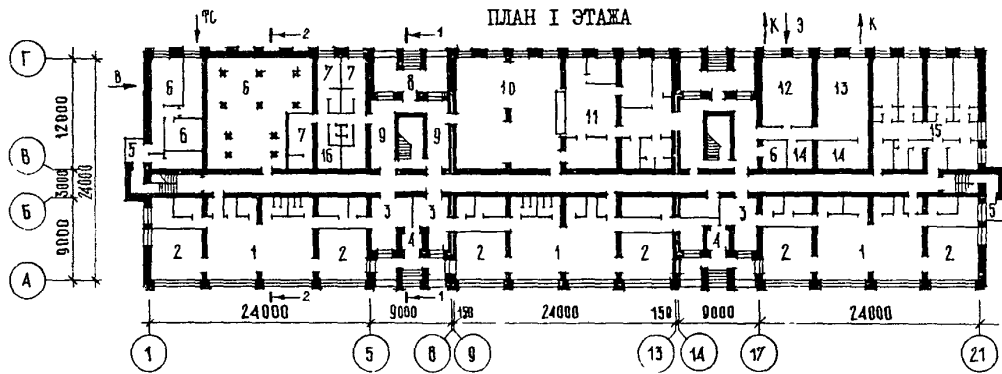


<p>СССР</p>	<p>СТРОИТЕЛЬНЫЙ КАТАЛОГ ЧАСТЬ 2 ТИПОВЫЕ ПРОЕКТЫ ПРЕДПРИЯТИЙ, ЗДАНИЙ, СООРУЖЕНИЙ</p>	<p>ТИПОВОЙ ПРОЕКТ 214-3-19.85 УДК 725.42:691.421</p>
<p>ЦИТП</p>	<p>ДЕТСКИЙ ДОМ СМЕШАННОГО ТИПА НА 175 МЕСТ (СО СТЕНАМИ ИЗ КИРПИЧА)</p>	<p>ДУНА</p>
<p>МАРТ 1986</p>		<p>На 2-х листах На 4-х страницах Страница I</p>

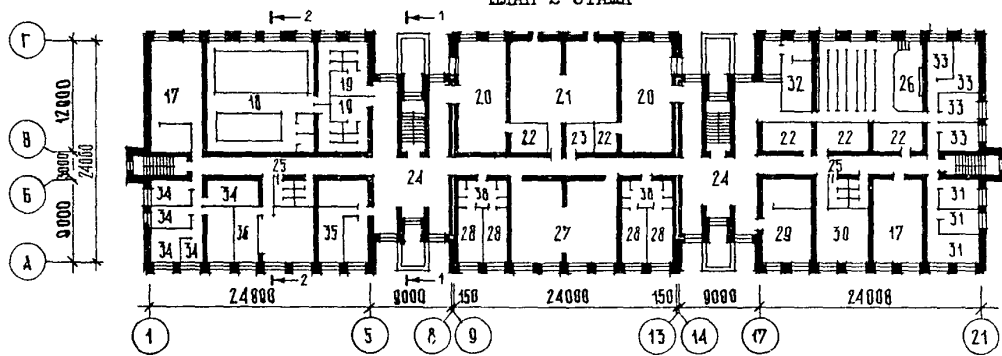
ФАСАД I-2I



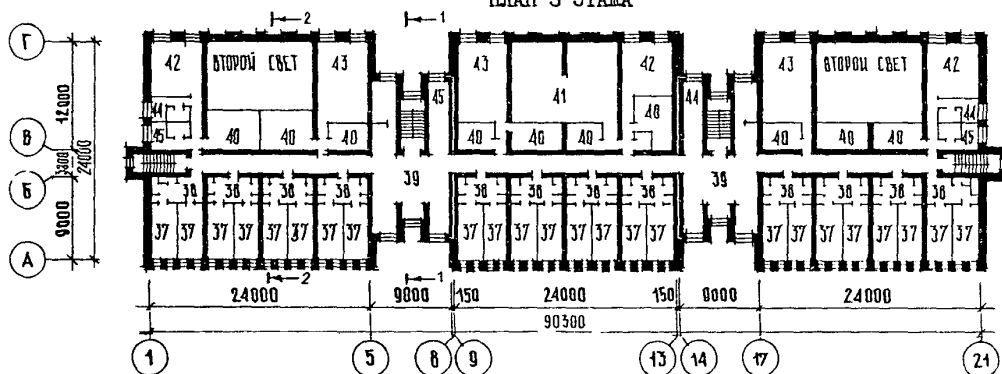
ПЛАН I ЭТАЖА



ПЛАН 2 ЭТАЖА



ПЛАН 3 ЭТАЖА

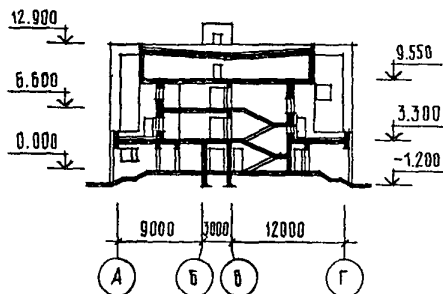


ДЕТСКИЙ ДОМ СМЕШАННОГО ТИПА НА 175 МЕСТ (СО СТЕНАМИ ИЗ КИРПИЧА)

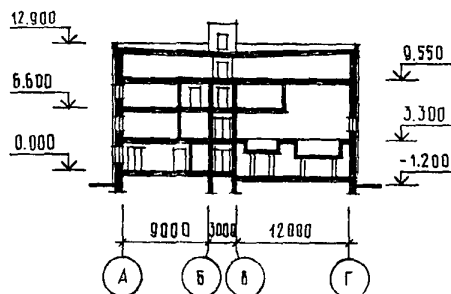
ТИПОВОЙ ПРОЕКТ
214-3-19.85

Лист I
Страница 2

РАЗРЕЗ I-I



РАЗРЕЗ 2-2



ЭКСПЛИКАЦИЯ ПОМЕЩЕНИЙ

Но- мер	Наименование	Площадь м ²	Но- мер	Наименование	Площадь м ²
	ПЛАН I ЭТАЖА				
1.	Групповая - столовая	248,5	25.	Уборная	22,8
2.	Спальная дошкольников	192,2	26.	Актовый зал с эстрадой	103,1
3.	Раздевальная дошкольников	80,5	27.	Музей - гостиная	103,1
4.	Вход дошкольного отделения	7,2	28.	Комната гостей	64,0
5.	Эвакуационный выход	4,0	29.	Библиотека	50,0
6.	Технические помещения	198,9	30.	Живой уголок	37,5
7.	Раздевальная школьников	48,8	31.	Кабинет логопеда	43,5
8.	Главный вход	4,6	32.	Киноаппаратная	27,4
9.	Вестибюль	40,8	33.	Комнаты врачей	56,8
10.	Обеденный зал	140,6	34.	Комнаты административно-хозяй- ственного персонала	71,1
11.	Производственные помещения кухни	132,1	35.	Комнаты общественных органи- заций	46,1
12.	Швейная мастерская	43,3	36.	Методические кабинеты	48,2
13.	Комната технического творчества	50,6	ПЛАН 3 ЭТАЖА		
14.	Подсобные помещения	24,3	37.	Спальные комнаты школьников	384,0
15.	Медицинский пункт	107,6	38.	Прихожая	184,8
16.	Гардероб персонала	17,4	39.	Холлы	164,8
17.	Зал музыкальных занятий	62,7	40.	Вспомогательные помещения	169,9
18.	Бассейн	140,8	41.	Вытяжные вентиляторы	108,4
19.	Раздевальная с душевой	72,5	42.	Комната отдыха	99,6
20.	Спортзал	134,8	43.	Комната учебных занятий	155,1
21.	Приточная вентиляторная	108,4	44.	Комната дежурного воспитателя	18,6
22.	Подсобные помещения	19,6	45.	Комната чистки и глажения одежды	19,2
23.	Инструкторская	9,7			
24.	Фойе	249,3			

ДЕТСКИЙ ДОМ СМЕШАННОГО ТИПА НА 175 МЕСТ (СО СТЕНАМИ ИЗ КИРПИЧА)		ТИПОВОЙ ПРОЕКТ 214-3-19.85	Лист 2 Страница 3	
D2BA	СТРОИТЕЛЬНЫЕ КОНСТРУКЦИИ И ИЗДЕЛИЯ	H5UA	ОТДЕЛКА	
	<p>Фундаменты ленточные монолитные бетонные бетон М150</p> <p>Прогоны - сборные железобетонные по серии I.225-2, вып. 11 типоразмеров - 4.</p> <p>Перекрытия - сборные железобетонные по серии I.141-1, вып. 63; вып. 60 серии I.241-1, вып. 20; вып. 21 серии I.242-1, вып. 2 и серии I.243.1-4, типоразмеров - 32 Стены - кирпичные</p> <p>Перегородки - полэлементной сборки из гипсокартонных листов по серии I.231.9-8 вып. 2. Кирпичные</p> <p>Покрытия - сборные железобетонные многослойные панели и ребристые плиты по серии I.141-1, вып. 63 и вып. 60 серии I.241-1, вып. 20; вып. 21 серии I.465-7, вып. 3 типоразмеров - 12.</p> <p>Кровля - рулонная из 4-х слоев рубероида на битумной мастике</p> <p>Лестницы - сборные железобетонные марши и площадки по серии I.151.1-6 в.1; серии I.251.1-4, в.1; I.252.1-4, в.1; I.152.1-8, в.1. типоразмеров - маршей 3, типоразмеров - площадок - 6</p> <p>Отраждения - металлические по серии I.256-1, типоразмеров - 4.</p> <p>Полы - линолеум, керамическая плитка, дощатые, бетонные по серии 2.244-1, вып. 4</p> <p>Окна - деревянные ГОСТ 11214-78 и ГОСТ 16289-80, типоразмеров - 12.</p> <p>Двери - деревянные внутренние по ГОСТ 6629-74; наружные по серии I.136.5-19, типоразмеров - 14</p> <p>Подпольные каналы - сборные железобетонные лотки и плиты по серии I.219.1-3 и серии I.243.1-4. Типоразмеров лотков - 6, типоразмеров плит - 3</p> <p>Перемычки - сборные железобетонные по серии I.136-10. Типоразмеров - 18</p> <p>Стаканы для дефлекторов - сборные железобетонные по серии I.494-24, вып. 1</p> <p>Ванны плавательные - монолитные железобетонные из бетона М200</p> <p>Наибольшая масса монтажного элемента (плиты перекрытия типа 2Т) - 9,8т</p>	<p>НАРУЖНАЯ - лицевой кирпич по ГОСТ 7484-78 плитка керамическая лицевая по ГОСТ 13996-77 (цоколь)</p> <p>ВНУТРЕННЯЯ - водоземлюсионная покраска, масляная покраска, клеевая побелка, облицовка глазурованной плиткой</p>		
		C3GA	ИНЖЕНЕРНОЕ ОБОРУДОВАНИЕ	
			<p>Водопровод - хозяйственно-питьевой от городской сети. Напор на вводе - 20,0 м</p> <p>Канализация - объединенная, хозяйственно-бытовая и производственная, сброс в городскую сеть</p> <p>Отопление - водяное, система одноконтурная Т=95° + 70°С</p> <p>Вентиляция - приточно-вытяжная с механическим побуждением и естественная</p> <p>Электроснабжение - от городских сетей напряжением 380/220В</p> <p>Устройства связи - телефон, радио, телевидение, пожарная сигнализация электроаппаратура</p>	
			<p>Прочее оборудование - автоматизация противопожарных устройств, кинотехнология</p>	
		C2ED	ОСНАЩЕНИЕ ЗДАНИЯ	
			<p>Кинооборудование - 2-х постная киноустановка типа "Косенон-1м"</p> <p>Стандартизированная мебель, выпускаемая отечественной промышленностью</p>	
J30B	СКОРОСТНОЙ НАПОР ВЕТРА - 45 кгс/м ² 0,45 кПа	J3NB	ВЕС СНЕГОВОГО ПОКРОВА - 100 кгс/м ² 0,98 кПа	
R2C0	СТЕПЕНЬ ОГНЕСТОЙКОСТИ - вторая			
N1BD	РАСЧЕТНАЯ ТЕМПЕРАТУРА НАРУЖНОГО ВОЗДУХА - минус 20, 30 и 40°С	G2EE	ИНЖЕНЕРНО-ГЕОЛОГИЧЕСКИЕ УСЛОВИЯ - обычные	
G2DD	КЛИМАТИЧЕСКИЕ РАЙОНЫ И ПОДРАЙОН СССР - II и III районы, IV подрайон			

ДЕТСКИЙ ДОМ СМЕШАННОГО ТИПА НА 175 МЕСТ (СО СТЕНАМИ ИЗ КИРПИЧА)			ТИПОВОЙ ПРОЕКТ 214-3-19.85		Лист 2 Страница 4	
Наименование	Всего	Удельн. показател	Наименование	Всего	Удельн. показател	
VIIA СТОИМОСТЬ			VKA ЭКСПЛУАТАЦИОННЫЕ ПОКАЗАТЕЛИ			
VIIВ Общая сметная стоимость	тыс. руб. 747,19	-	VKN Расход воды			
VIIС Стоимость строительных-монтажных работ	" 657,87	-	холодной	м3/ч II,2	-	
VIIД Стоимость оборудования и мебели	" 89,32	-	горячей	м3/ч IO	-	
VIIЕ Стоимость строительных-монтажных работ Im2 полезной площади	руб. -	132,86	VKI Канализационные стоки	м3/ч 2I		
VIIF Стоимость строительных-монтажных работ на Im3 строительного объема	" -	30,98	VKN тепла	ккал/ч квт II5II90	I338,59	
VIIГ Стоимость общая на расчетный показатель	" -	4269,66	в том числе:			
VIIA ТРУДОЕМКОСТЬ			на отопление	" 262180		
VIIF Построечные трудовые затраты	чел. дн. 13398	-	на вентиляцию	" 304,86		
VIIС То же, на Im2 полезной площади	" -	2,7	на горячее водоснабжение	" 289010		
VIIД То же, на Im3 строительного объема	" -	0,63	Тепла на отопление Im2 полезной площади"	600000	53,0	
VIIЕ То же, на расчетный показатель	" -	76,56		697,67	0,062	
VKA РАСХОДЫ			VKK Потребная электрическая мощность	квт II9	-	
VKB Расход строительных материалов			ТЕХНИЧЕСКИЕ ХАРАКТЕРИСТИКИ			
Цемент	т 927,66	-	С3В Объем строительный здания	м3 2I233	-	
Цемент, приведенный к марке М400	" 888,34	-	VNN Объем строительный на Im2 полезной площади	" -	4,29	
То же, на Im2 полезной площади	" -	0,179	То же, на Im2 рабочей площади (K2)	" -	5,2	
То же, на Im3 строительного объема	" -	0,042	VNP То же, на расчетный показатель	" -	I2I,3	
Сталь	" 70,63	-	Площадь застройки	м2 220I	-	
Сталь, приведенная к классам А-I и С38/23	" II0,05	-	общая	" 5944,3	-	
в том числе:			полезная	" 495I,6	-	
сталь прокатная, приведенная с С38/23	" II,13	-	Полезная площадь на расчетный показатель	" -	28,3	
сталь, приведенная к классам А-I и С38/23 на Im2 полезной площади	" -	0,022	С30Q Рабочая	" 4066,7		
То же, на расчетный показатель	" -	0,63	То же, на расчетный показатель	" -	23,24	
Бетон и железобетон	м3 II7I,5	-	То же, на I м2 полезной площади (K1)	" -	0,82	
в том числе:						
монолитный	" 30,0	-				
сборный тяжелый	" II4I,5	-				
Бетон и железобетон на Im2 полезной площади	" -	0,237				
на расчетный показатель	" -	6,69				
Лесоматериалы	648,0					
Лесоматериалы, приведенные к круглому лесу	" 864,88	-				
Кирпич	тыс.шт 1454,63	-				
ДОПОЛНИТЕЛЬНЫЕ ДАННЫЕ						
Расчетный показатель - I место. Сметы составлены в нормах и ценах, введенных с 01.01.84г.						
B7A СОСТАВ ПРОЕКТНОЙ ДОКУМЕНТАЦИИ						
Альбом I Общая пояснительная записка. Архитектурные решения. Технологическое оборудование.						
Альбом II Конструкции железобетонные						
Альбом III Изделия железобетонные, арматурные и металлические						
Альбом IV Отопление и вентиляция. Внутренний водопровод и канализация						
Альбом V Электросвещение. Силовое электрооборудование. Связь и сигнализация. Автоматизация. Автоматизация противопожарных устройств. Кинотехнология.						
Альбом VI Задание заводу-изготовителю на щиты автоматизация						
Альбом VII С м е т ч. I, 2						
Альбом VIII Спецификации оборудования						
Альбом IX Ведомости потребности в материалах						
Альбом X Проектная документация по переводу помещений I этажа на режим ПРУ.						
Объем проектных материалов, приведенных к формату А-4 I5I2 форматок						
B7B АВТОР ПРОЕКТА	Гипропрос, I290IO, I-ый Спасский тупик, I2a-I4a					
B7B УТВЕРЖДЕНИЕ	Утвержден Госстроем РСФСР постановлением от II мая I983г. за № 34					
	Введен в действие институтом Гипропрос I8.X.I985г. Приказ № 49I					
B7K Поставщик	Свердловский филиал ЦИТИ 620062 г.Свердловск, ул.Челышева, 4					