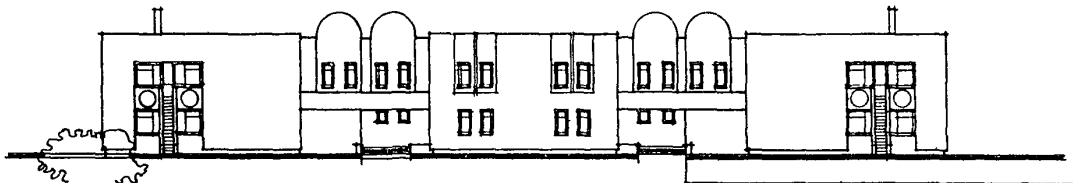
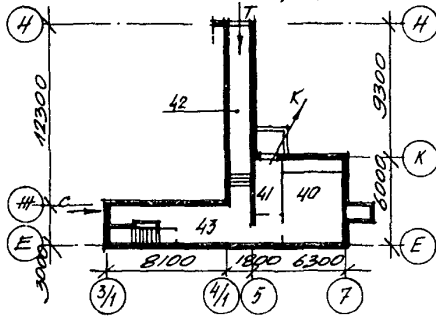


<p><b>СССР</b></p>	<p>СТРОИТЕЛЬНЫЙ КАТАЛОГ                  ЧАСТЬ 2                  ТИПОВЫЕ ПРОЕКТЫ ПРЕДПРИЯТИЙ, ЗДАНИЙ И СООРУЖЕНИЙ</p>	<p>ТИПОВОЙ ПРОЕКТ                  214-I-336.85                  УДК 725.573:691.421</p>
<p><b>ЦИТП</b></p>	<p>ДЕТСКИЕ ЯСЛИ-САД (СТЕНЫ КИРПИЧНЫЕ)                  НА 10 ГРУПП (240 МЕСТ)                  С ВОЗМОЖНОСТЬЮ ПОЭТАПНОГО СТРОИТЕЛЬСТВА</p>	<p><b>ДСВА</b></p>
<p>МАРТ                  1986</p>		<p>На 3-х листах                  На 5-и страницах                  Страница I</p>

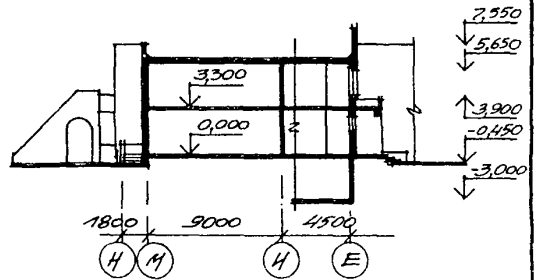
ФАСАД I-I5



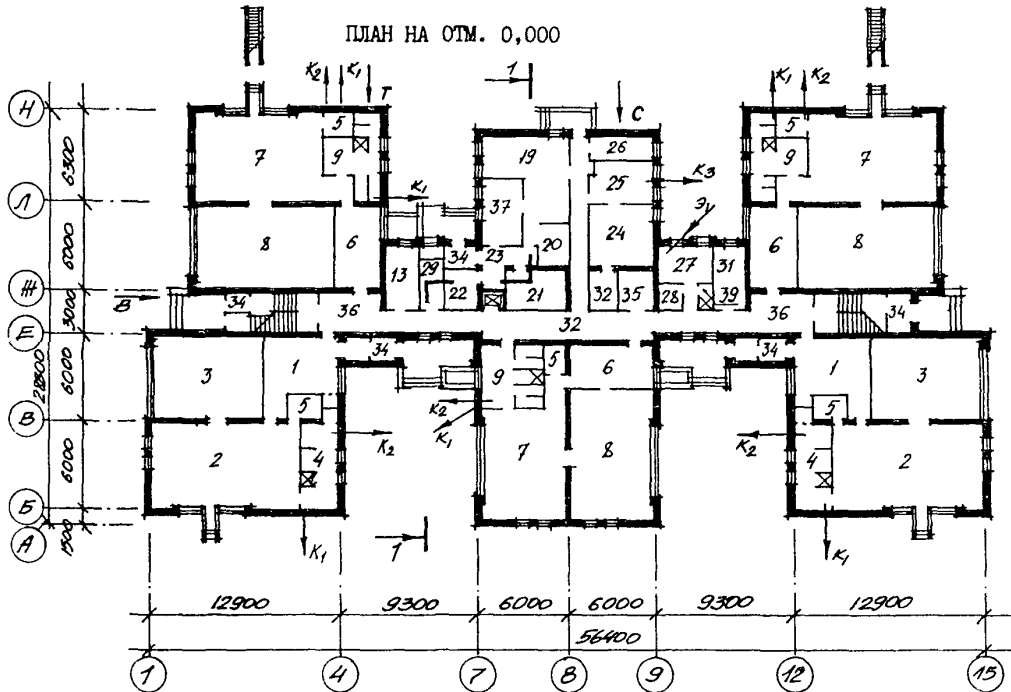
ПЛАН НА ОТМ. - 2,800



РАЗРЕЗ I-I



ПЛАН НА ОТМ. 0,000

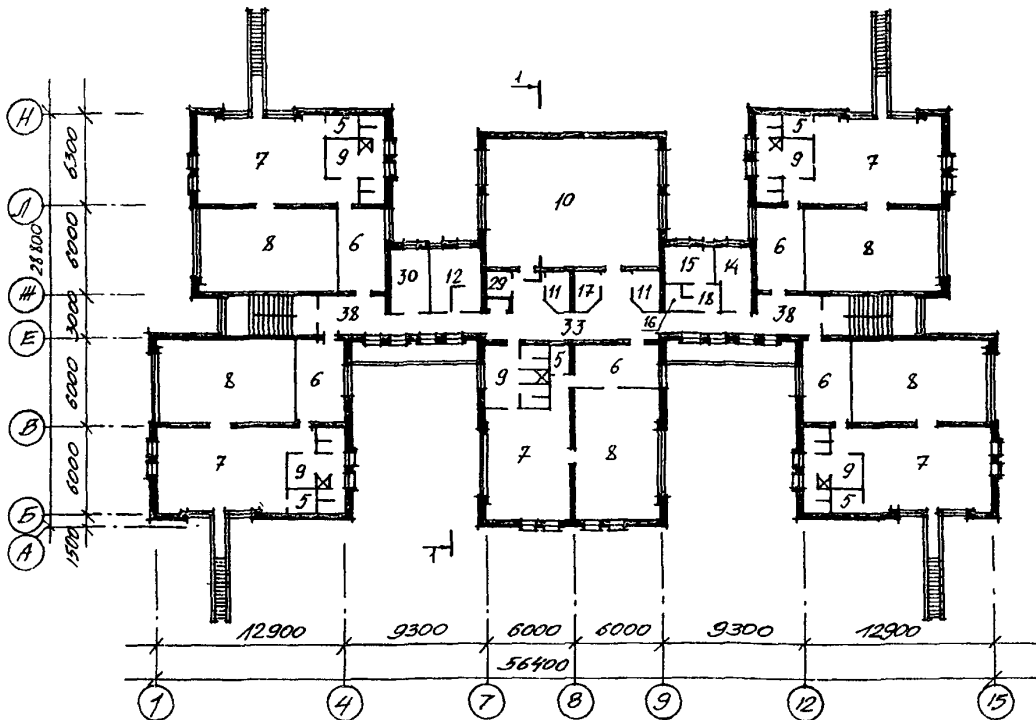


ДЕТСКИЕ ЯСЛИ-САД (СТЕНЫ КИРПИЧНЫЕ) НА 10 ГРУПП  
(240 МЕСТ) С ВОЗМОЖНОСТЬЮ ПОСТАПНОГО СТРОИТЕЛЬСТВА

ТИПОВОЙ ПРОЕКТ  
214-1-336.85

Лист 1  
Страница 2

ПЛАН НА ОТМ. 3,300



ЭКСПЛИКАЦИЯ ПОМЕЩЕНИЙ

Но- мер	Наименование	Площадь, м <sup>2</sup>	Но- мер	Наименование	Площадь, м <sup>2</sup>
1	Приемные	45,92	22	Кладовая овощей	5,11
2	Игральные	114,70	23	Загрузочная	4,10
3	Спальни ясельной группы	84,70	24	Стиральная	15,87
4	Туалетные ясельной группы	26,80	25	Гладильная	11,36
5	Буфетные	31,00	26	Кладовая чистого белья	7,87
6	Раздевальные	150,50	27	Комната персонала	10,90
7	Групповые	402,08	28	Туалетная персонала	2,42
8	Спальни дошкольных групп	417,8	29	Хозяйственные кладовые	6,45
9	Туалетные дошкольных групп	124,56	30	Процедурный кабинет	8,20
10	Зал для музыкальных и гимнастических занятий	103,30	31	Кабинет завхоза	7,40
11	Кладовые для хранения физкультурного инвентаря	7,50	32	Коридор I этажа	63,17
12	Методический кабинет	14,00	33	Коридор II этажа	53,95
13	Кабинет заведующего	8,63	34	Тамбуры	17,50
14	Медицинская комната	8,30	35	Электрощитовая	5,91
15	Палата изолятора	6,60	36	Холлы I этажа	23,80
16	Туалетная изолятора	2,30	37	Заготовочный цех	11,84
17	Помещение для приготовления дезинфицирующих средств	3,75	38	Холлы II этажа	23,80
18	Приемная изолятора	4,00	39	Душевая	1,53
19	Кухня с раздаточной	27,97	40	Венткамера	17,92
20	Моечная кухонной посуды	5,13	41	Тепловой пункт	6,79
21	Кладовая сухих продуктов	10,48	42	Техническое подполье	14,80
			43	Коридор	18,40

ДЕТСКИЕ ЯСЛИ-САД (СТЕНЫ КИРПИЧНЫЕ) НА 10 ГРУПП (240 МЕСТ) С ВОЗМОЖНОСТЬЮ ПОЭТАПНОГО СТРОИТЕЛЬСТВА		ТИПОВОЙ ПРОЕКТ 214-I-336.85	Лист Страница	2 3	
Г2ВА	СТРОИТЕЛЬНЫЕ КОНСТРУКЦИИ И ИЗДЕЛИЯ  Фундаменты - монолитные из бетона М100; стены подвала из сборных бетонных блоков по ГОСТ 13579-78, типоразмеров - 4  Стены - из эффективного кирпича марки 75 и обыкновенного глиняного марки 75 по ГОСТ 530-80  Перекрытие и покрытие - сборные железобетонные многопустотные панели по серии 1.141-1, вып.14,60,63, типоразмеров - 5; по серии 1.241-1, вып.7, типоразмеров - 1.  Лестницы - сборные железобетонные марши по серии 1.251.1-4, вып.1, типоразмеров - 1; сборные железобетонные площадки по серии 1.252.1-4, вып.1, типоразмеров - 1; ступени по серии 1.055.1-1, типоразмеров - 5  Перекрышки - сборные железобетонные по серии 1.138-10, вып.1,2,4, типоразмеров - 20  Кровля - рулонная, совмещенная из 3-х слоев рубероида на битумной мастике  Полы - из линолеума поливинилхлоридного, дощатые, керамические по ГОСТ 6787-80, бетонные по серии 2.244-1, вып.4  Окна - с раздельными переплетами по серии 1.236-6, вып.1, части 1 и 2, типоразмеров - 5  Двери - по ГОСТ 6629-74, типоразмеров - 5; по серии 1.136.5-19, типоразмеров - 2  Наибольшая масса монтажного элемента (панель перекрытия) - 2,80 т	Н5УА	ОТДЕЛКА НАРУЖНАЯ  Облицовка лицевым эффективным кирпичом по ГОСТ 7484-78  ВНУТРЕННЯЯ  Клеевая и известковая побелка, масляная покраска, облицовка глазурованной керамической плиткой		
		С3ГА	ИНЖЕНЕРНОЕ ОБОРУДОВАНИЕ  Водопровод - хозяйственно-питьевой от наружной сети. Напор на вводе Н = 12,7 м  Канализация - хозяйственно-бытовая и производственная в наружную сеть  Отопление - центральное водяное от внешнего источника. Параметры теплоносителя 95°C - 70°C  Вентиляция - приточно-вытяжная с механическим и естественным побуждением  Горячее водоснабжение - от наружной сети. Напор на вводе Н = 15,0 м  Электроснабжение - от внешней сети напряжением 380/220В  Устройства связи - радиофикация, телефонизация, телефикация, охранно-пожарная сигнализация		
Г3ОВ	СКОРОСТНОЙ НАПОР ВЕТРА - $\frac{35 \text{ кгс/м}^2}{0,34 \text{ кПа}}$	Г3НВ	ВЕС СНЕГОВОГО ПОКРОВА - $\frac{100 \text{ кгс/м}^2}{0,98 \text{ кПа}}$		
Р2СО	СТЕПЕНЬ ОГНЕСТОЙКОСТИ - вторая	С2ЕЕ	ИНЖЕНЕРНО-ГЕОЛОГИЧЕСКИЕ УСЛОВИЯ - обычные		
Н1ВД	РАСЧЕТНАЯ ТЕМПЕРАТУРА НАРУЖНОГО ВОЗДУХА - минус 21, 26°C (основное решение)				
С2ДД	КЛИМАТИЧЕСКИЙ ПОДРАЙОН СССР - IV Белорусской ССР				

ДЕТСКИЕ ЯСЛИ-САД (СТЕНЫ КИРПИЧНЫЕ) НА 10 ГРУПП (240 МЕСТ) С ВОЗМОЖНОСТЬЮ ПОЭТАПНОГО СТРОИТЕЛЬСТВА				ТИПОВОЙ ПРОЕКТ 214-1-336,85		Лист 2 Страница 4	
Наименование		Всего	Удельн. показат.	Наименование		Всего	Удельн. показат.
У11А	СТОИМОСТЬ			Бетон и железобетон	м3	834,85	-
У11В	Общая сметная стоимость тыс.руб.	317,25	-	в том числе:			
	в том числе:			монолитный	"	445,55	-
У11Л	строительно-монтажных работ "	232,35	-	сборный тяжелый	"	389,30	-
У11О	Оборудования и мебели "	84,90	-	Бетон и железобетон на 1м2 полезной площади	м3	-	0,43
	Стоимость строительно-монтажных работ на 1м2 полезной площади руб.	-	118,47	на расчетный показатель	"	-	3,48
У11Р	То же, на 1м3 строительного объема здания "	-	26,89	Лесоматериалы	"	67,09	-
У11У	Стоимость общая на расчетный показатель "	-	1322,0	Лесоматериалы, приведенные к круглому лесу	"	97,28(38,08)	
У11А	ТРУДОЕМКОСТЬ			Кирпич	тыс.шт.	521,20	-
У11Г	Построечные трудовые затраты чел.-ч.	29010,34	-	У4КА	ЭКСПЛУАТАЦИОННЫЕ ПОКАЗАТЕЛИ		
	То же, на 1м2 полезной площади "	-	14,79	У4КН	Расход воды	м3/сут	39,81
У11Р	То же, на 1м3 строительного объема "	-	3,36		холодной	м3/ч	8,18
У11У	То же, на расчетный показатель "	-	120,88		горячей	"	3,81
У1КА	РАСХОДЫ			У4КИ	Канализационные стоки	"	11,99
У1КВ	Расход строительных материалов			У4КН	тепла <u>ккал/ч</u>	<u>395760</u>	
	Цемент т	293,46	-		в том числе: кВт	460,27	-
	Цемент, приведенный к марке 400 "	276,9(169,17)	-		на отопление	<u>154600</u>	
	То же, на 1м2 полезной площади кг	-	141,18		на вентиляцию	<u>50660</u>	
	То же, на 1м3 строительного объема "	-	32,05		на горячее водоснабжение	<u>190500</u>	
	Сталь т	18,54(3,90)	-			<u>221,55</u>	
	Сталь, приведенная к классам А-I и С38/23 "	29,41	-	У4КК	Тепла на отопление на 1м2 полезной площади	"	<u>78,82</u>
	в том числе:				Потребная электрическая мощность	кВт	81,0
	сталь прокатная, приведенная к С38/23 "	4,07	-		ТЕХНИЧЕСКИЕ ХАРАКТЕРИСТИКИ		
	Сталь, приведенная к классам А-I и С38/23 на 1м2 полезной площади кг	-	15,00	Г3НВ	Объем строительного здания	м3	8639,14
	То же, на расчетный показатель "	-	122,54		в том числе:		
					подвала	"	281,41
				У1НН	Объем строительный на 1м2 полезной площади	"	-
				У1НР	То же, на расчетный показатель	"	4,40
				Г3ОС	Площадь застройки	м2	1192,33
				Г3ОВ	общая	"	2209,47
					в том числе:		
					подземной части	"	74,81
					полезная	"	1961,31
					Полезная площадь на расчетный показатель	"	-
							8,17
					В скобках указывается потребность строительных материалов без учета расходов на изготовление сборных изделий, конструкций		

ДЕТСКИЕ ЯСЛИ-САД (СТЕНЫ КИРПИЧНЫЕ) НА 10 ГРУПП  
(240 МЕСТ) С ВОЗМОЖНОСТЬЮ ПОЭТАПНОГО СТРОИТЕЛЬСТВА

ТИПОВОЙ ПРОЕКТ  
214-I-336.85

Лист 3  
Страница 5

### Д О П О Л Н И Т Е Л Ь Н Ы Е   Д А Н Н Ы Е

Сметы составлены в ценах, введенных в действие с 1 января 1984 г. по каталогам ЕРЕР для сельской местности Белорусской ССР.

Показатели приведены для здания с совмещенной крышей для условий строительства при расчетной температуре наружного воздуха минус 26 °С.

В проекте разработан вариант наружных стен из кирпича рядового керамического обыкновенного для температуры наружного воздуха минус 21 °С, вариант со стропильной крышей, вариант блокировки с бассейном и вариант подвала. Разработана вариант системы водоснабжения и канализации с применением пластмассовых труб.

За расчетную единицу принято одно место.

Расчетных единиц 240.

Альбомы УП и УШ введены в действие "БелНИИгипросельстройем" 17.06.87г., приказ № 157

В7ЕА

#### С О С Т А В   П Р О Е К Т Н О Й   Д О К У М Е Н Т А Ц И И

- Альбом I - Архитектурно-строительные и технологические решения
- Альбом II - Внутренний водопровод и канализация, отопление и вентиляция, электротехническая часть, устройства связи
- Альбом III - Сметы (части I, II, III)
- Альбом IV - Ведомости потребности в материалах
- Альбом V - Показатели результатов применения научно-технических достижений в строительных решениях проекта
- Альбом VI - Проектная документация на перевод служебных помещений подвала для использования под ПРУ
- Альбом VII - Вариант системы водоснабжения и канализации с применением пластмассовых труб
- Альбом VIII - Сметы. Вариант системы водоснабжения и канализации с применением пластмассовых труб

Объем проектных материалов, приведенных к формату А4 - 1735 форматок

В7ВА

АВТОР ПРОЕКТА - "БелНИИгипросельстрой", 220002 г. Минск, ул. В. Хоружей, 29

В7ВВ

УТВЕРЖДЕНИЕ - Утвержден Госстроем БССР 18.05.1984г., приказ № 84  
Введен в действие "БелНИИгипросельстройем" 13.09.85г., приказ № 231

В7КА

ПОСТАВЩИК - Минский филиал ЦИТИ, 220600, г. Минск, ул. К. Маркса, 32

Инв. №

Катал. л. № 052988