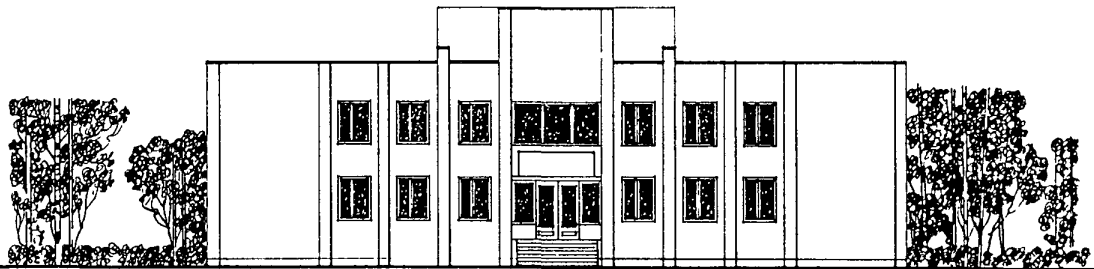


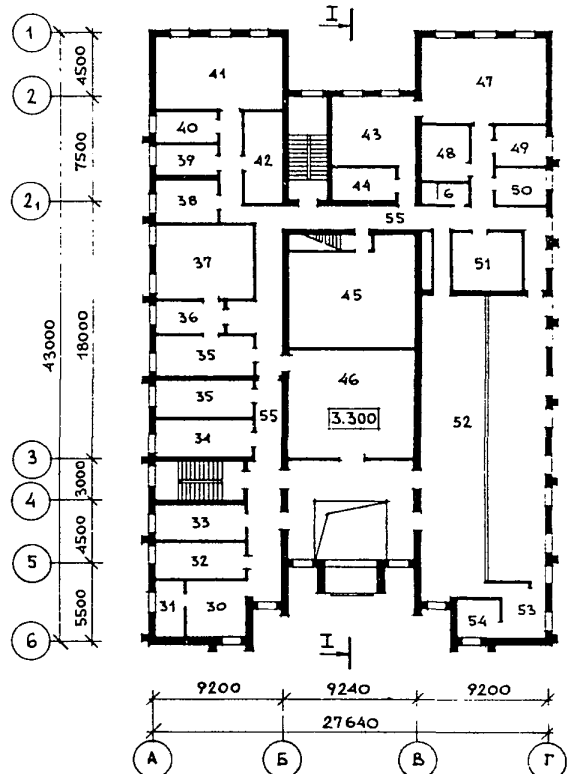
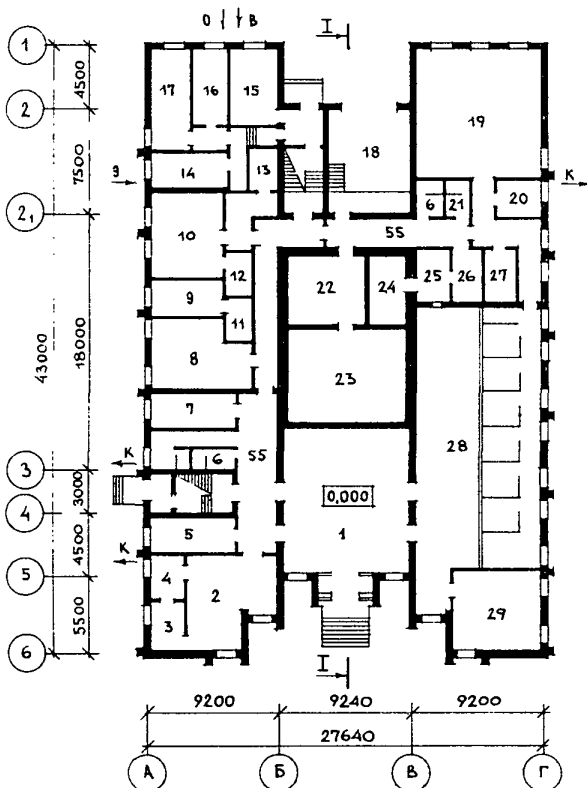
<p><b>СССР</b></p>	<p>СТРОИТЕЛЬНЫЙ КАТАЛОГ ЧАСТЬ 2 ТИПОВЫЕ ПРОЕКТЫ ПРЕДПРИЯТИЙ, ЗДАНИЙ И СООРУЖЕНИЙ</p>	<p>ТИПОВОЙ ПРОЕКТ 264-22-27.85 У.Д.Н 725.24:691.421</p>
<p><b>ЦИТП</b></p>	<p>ЗДАНИЕ ГОРОДСКОГО ОТДЕЛЕНИЯ ГОСБАНКА (СТЕНЫ КИРПИЧНЫЕ) НА 100 СОТРУДНИКОВ</p>	<p><b>ОРФО</b></p>
<p>ФЕВРАЛЬ <b>1986</b></p>		<p>На 3-х листах На 6-и страницах Страница I</p>

Ф А С А Д А-Г



ПЛАН I ЭТАЖА

ПЛАН 2 ЭТАЖА

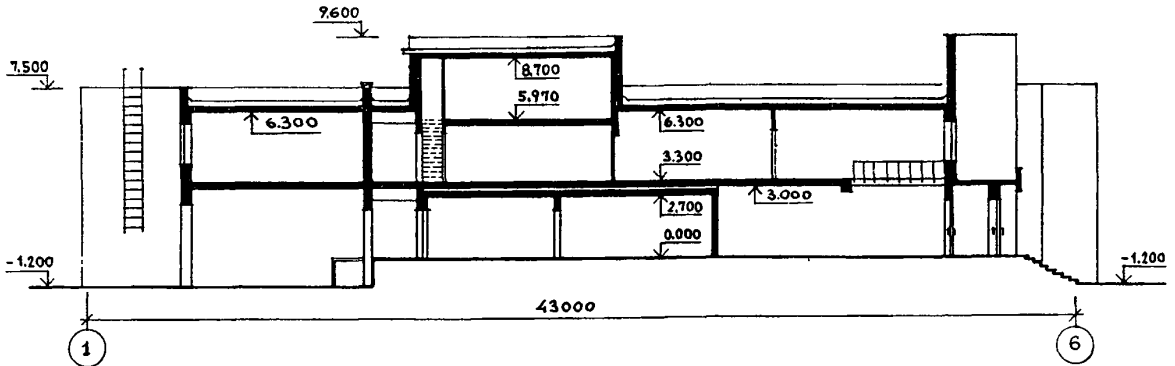


ЗДАНИЕ ГОРОДСКОГО ОТДЕЛЕНИЯ ГОСБАНКА  
(СТЕНЫ КИРПИЧНЫЕ) НА 100 СОТРУДНИКОВ

ТИПОВОЙ ПРОЕКТ  
264-22-27.85

Лист I  
Страница 2

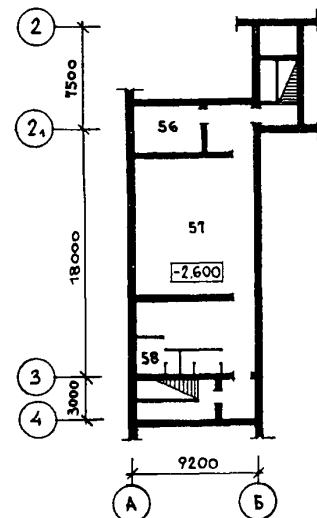
РАЗРЕЗ I-I



ЭКСПЛИКАЦИЯ ПОМЕЩЕНИЙ

Но- мер	Наименование	Пло- щадь, м <sup>2</sup>	Но- мер	Наименование	Пло- щадь, м <sup>2</sup>
1	Вестибюль	94,0	50	Машбюро	11,0
2	Буфет на 20 мест	38,0	51	Комната для хранения бланков	19,0
3	Подсобная	7,8	52	Операционный зал	186,0
4	Моечная	7,2	53	Кабинет главного бухгалтера	12,0
5	Помещение охраны с пожарным постом	15,0	54	Кабинет переводного ключа	8,5
6	Санузлы	22,5	55	Коридоры	252
7	Кабинет начальника отдела инкассации	15,0			
8	Комната личных вещей кассиров	29,0		Вариант схоз.бытовыми помещениями в подвале	
9	Комната дежурного инкассатора	13,0			
10	Комната инкассаторов	30,0			
11	Комната для хранения оружия	6,0	56	Венткамера	17,5
12	Комната для зарядки оружия	6,0	57	Архивные помещения	117
13	Комната хранения сумок	6,0	58	Санузлы	17,5
14	Электрощитовая	14,8			
15	Насосная	19,8			
16	Тепловой пункт	17,0			
17	Техническое помещение дежурного персонала	18,0			
18	Б о к с	42,0			
19	Касса пересчета денежных билетов	79,0			
20	Касса пересчета монет	9,0			
21	Комната гигиены женщин	5,0			
22	Предкладовая	30,0			
23	Кладовая резервных фондов и оборотной кассы	54,0			
24	Кладовая вечерней кассы	14,0			
25	Вечерняя касса	9,0			
26	Зона для инкассатора	8,0			
27	Оборотная касса	9,0			
28	Кассовый зал	163,0			
29	Помещение для пересчета денег клиентами	34,0			
30	Отдел кадров	13,5			
31	Начальник отдела кадров	9,5			
32	Пенсионная группа	17,0			
33	Спецгруппа	17,0			
34	Группа МДО	17,5			
35	Кабинет заместителя управляющего	19,4			
36	Приемная	17,5			
37	Кабинет управляющего	12,0			
38	Комната для телетайпа	35,0			
39	Кабинет начальника кредитного отдела	12,0			
40	Группа РАУ	9,0			
41	Кредитный отдел	45,0			
42	Комната для хранения инвентаря	18,0			
43	Помещение для автоматической передачи данных	27,0			
44	Экспедиция	9,0			
45	А р х и в	63,0			
46	Комната для занятий и служебных совещаний	72,0			
47	Машиносчетное бюро	54,0			
48	Комната для обслуживающего персонала	13,0			
49	Группа инкассо	9,0			

ПЛАН ПОДВАЛА  
(вариант схоз.бытовыми помещениями)



ЗДАНИЕ ГОРОДСКОГО ОТДЕЛЕНИЯ ГОСБАНКА (СТЕНЫ КИРПИЧНЫЕ) НА 100 СОТРУДНИКОВ		ТИПОВОЙ ПРОЕКТ 264-22-27.85	Лист 2 Страница 3
D2BA	СТРОИТЕЛЬНЫЕ КОНСТРУКЦИИ И ИЗДЕЛИЯ Фундаменты - бутобетонные, ленточные Перекрытие и покрытие - сборные железобетонные плиты по серии I.I4I-I, вып.15, 61, 63 типоразмеров - 6; серии I.24I-I, вып.21, типоразмеров-2 Стены - кирпичные Перегородки - из гипсокартонных листов и асбестоцементных листов на деревянном каркасе по серии I.23I.9-8, вып.1. Кровля - рулонная плоская, из 4-х слоев рубероида с защитным слоем из гравия Лестницы - сборные железобетонные, марши - по серии I.25I.I-4, вып.1, типоразмеров - I; площадки - по серии I.252.I-4, вып.1, типоразмеров - 2 Ограждения - металлические, по серии I.256-I, типоразмеров - 7 Полы - линолеум, паркет, керамическая плитка, мозаичные - по серии 2.244-I, вып.4 Окна - деревянные, по серии I.I36.5-I6, типоразмеров - 3 Двери - деревянные, по серии I.I36-I0, типоразмеров - 8 Наибольшая масса монтажного элемента (панель перекрытия) - 3,17 т	H5UA	ОТДЕЛКА НАРУЖНАЯ Облицовка лицевым керамическим кирпичом ВНУТРЕННЯЯ Сухая гипсовая штукатурка, штукатурка, керамическая плитка, затирка, покраска
J30B	СКОРОСТНОЙ НАПОР ВЕТРА - $\frac{45 \text{ кгс/м}^2}{0,44 \text{ кПа}}$	C3GA	ИНЖЕНЕРНОЕ ОБОРУДОВАНИЕ Водопровод - хозяйственно-питьевой от городской сети напор на вводе H= I,7 м Канализация - бытовая в городскую сеть Ливнестоки - внутренние, с выпуском стоков на отмостку Отопление - центральное, водяное от городских сетей. Параметры теплоносителя T= I50-70°C и 95-70°C Вентиляция- приточно-вытяжная с механическим побуждением и естественная. Электроснабжение - от городской сети напряжением - 380/220В. Устройства связи - радиофикация, телефонизация, электрочасофикация, охранно-пожарная сигнализация.
J30B	СКОРОСТНОЙ НАПОР ВЕТРА - $\frac{45 \text{ кгс/м}^2}{0,44 \text{ кПа}}$	J3NB	ВЕС СНЕГОВОГО ПОКРОВА - $\frac{100 \text{ кгс/м}^2}{0,98 \text{ кПа}}$
R2CO	СТЕПЕНЬ ОГНЕСТОЙКОСТИ - вторая		
N1BD	РАСЧЕТНАЯ ТЕМПЕРАТУРА НАРУЖНОГО ВОЗДУХА - минус 30°C (основное решение) и минус 20°C, 40°C	G2EE	ИНЖЕНЕРНО-ГЕОЛОГИЧЕСКИЕ УСЛОВИЯ - обычные.
G2DD	КЛИМАТИЧЕСКИЕ РАЙОНЫ И ПОДРАЙОН СССР - II, III, IV.		

ЗДАНИЕ ГОРОДСКОГО ОТДЕЛЕНИЯ ГОСБАНКА (СТЕНЫ КИРПИЧНЫЕ) НА 100 СОТРУДНИКОВ		ТИПОВОЙ ПРОЕКТ 264-22-27.85		Лист 2 Страница 4	
		Всего		Удельный показатель	
Наименование		основн. ввр.	вар.с хоз.бнт пом.в подвале	основн. ввр.	вар.с хоз.бнт. пом. в подвале
V1IA	СТОИМОСТЬ				
V1IB	Общая сметная стоимость	тыс.руб.	281,40	297,73	- -
	в том числе:				
V1IL	строительно-монтажных работ	"	244,86	261,20	- -
V1IO	Оборудования и мебели	"	36,54	36,54	- -
	Стоимость строительно-монтажных работ I м2 полезной площади	руб.	-	-	130,80 128,29
V1IR	То же, I м3 строительного объема здания	"	-	-	31,07 30,69
V1IV	Стоимость общая на расчетный показатель	"	-	-	2814,0 2977,3
V1JA	ТРУДОЕМКОСТЬ				
V1JF	Построечные трудовые затраты	чел.ч.	34387	36221	- -
	То же, на I м2 полезной площади	"	-	-	18,37 17,8
V1JR	То же, на I м3 строительного объема	"	-	-	4,36 4,26
V1JV	То же, на расчетный показатель	"	-	-	343,87 362,21
V1KA	РАСХОДЫ				
V1KB	Расход строительных материалов				
	Цемент	т	438,92	474,16	- -
	Цемент, приведенный к марке М400	"	410,69	443,93	- -
	То же, на I м2 полезной площади	"	-	-	0,22 0,23
	То же, на I м3 строительного объема здания	"	-	-	0,05 0,05
	Сталь	"	68,39	72,30	- -
	Сталь, приведенная к классам А-I и С38/23	"	108,18	114,38	- -
	в том числе:				
	Сталь прокатная, приведенная к С38/23	"	3,95	3,95	- -
	Сталь, приведенная к классам А-I и С38/23 на I м2 полезной площади	"	-	-	0,06 0,06
	То же, на расчетный показатель	"	-	-	1,08 1,14
	Бетон и железобетон	м3	857,95	958,71	- -
	в том числе:				
	Монолитный	"	554,25	564,56	- -
	Оборный тяжелый	"	303,70	394,15	- -
	Бетон и железобетон на I м2 полезной площади	"	-	-	0,45 0,47
	На расчетный показатель	"	-	-	8,58 9,59
	Лесоматериалы	"	48,11	51,25	- -
	Лесоматериалы, приведенны к круглому лесу	"	76,62	81,05	- -
	Кирпич	тыс.шт.	343,81	375,07	- -

ЗДАНИЕ ГОРОДСКОГО ОТДЕЛЕНИЯ ГОСБАНКА (СТЕНЫ КИРПИЧНЫЕ) НА 100 СОТРУДНИКОВ		ТИПОВОЙ ПРОЕКТ 264-22-27.85		Лист 3 Страница 5		
Наименование		Всего		Удельный показатель		
		основн. вариант	вар.о коз.бшт. пом.в подвале	основн. вариант	вар. о коз.бшт. пом. в подвале	
V4KA	ЭКСПЛУАТАЦИОННЫЕ ПОКАЗАТЕЛИ					
V4KH	Расход воды	м <sup>3</sup> /сут	4,0	5,93	-	-
	холодной	м <sup>3</sup> /ч	2,5	3,95	-	-
	горячей	л/с	-	-	-	-
V4KI	Канализационные стоки	м <sup>3</sup> /сут	4,0	5,93	-	-
		м <sup>3</sup> /ч	2,5	3,95	-	-
V4KN	Тепла	ккал/ч	218300	235400	-	-
		кВт	253,9	273,7	-	-
	в том числе:					
	на отопление	"	113300	115200	-	-
			131,7	133,9	-	-
	на вентиляцию	"	105000	120200	-	-
			122,2	139,8	-	-
	на горячее водоснабжение	"	-	-	-	-
	Тепла на отопление I м <sup>2</sup> полезной площади	"	-	-	60,5	56,6
			-	-	0,07	0,07
V4KK	Потребная электрическая мощность	кВт	67,8	71,6	-	-
	ТЕХНИЧЕСКИЕ ХАРАКТЕРИСТИКИ					
G3NB	Объем строительный здания	м <sup>3</sup>	7880	8504	-	-
	в том числе:					
	подземной части	"	-	624	-	-
	Объем строительный на I м <sup>2</sup> полезной площади	"	-	-	4,2	4,2
	То же, на I м <sup>2</sup> рабочей площади (K <sub>2</sub> )	"	-	-	5,31	5,28
V1NP	То же, на расчетный показатель	"	-	-	78,8	85,04
G3OC	ПЛОЩАДЬ застройки	м <sup>2</sup>	1138	1138	-	-
G3OB	общая	"	2254	2420	-	-
	в том числе:					
G3OQ	полезная рабочая	"	1872	2036	-	-
			1483	1611	-	-
	Полезная площадь на расчетный показатель	"	-	-	18,7	20,2
	Рабочая на расчетный показатель	"	-	-	14,83	16,11
	То же, на I м <sup>2</sup> полезной площади (K <sub>1</sub> )	"	-	-	0,79	0,79

ЗДАНИЕ ГОРОДСКОГО ОТДЕЛЕНИЯ ГОСБАНКА  
(СТЕНЫ КИРПИЧНЫЕ) НА 100 СОТРУДНИКОВ

ТИПОВОЙ ПРОЕКТ  
264-22-27.85

Лист 3  
Страница 6

### Д О П О Л Н И Т Е Л Ь Н Ы Е    Д А Н Н Ы Е

1. За расчетный показатель принят - I сотрудник
2. Разработан вариант с хозяйственно-бытовыми помещениями в подвале
3. Сметная документация составлена в ценах 1984 года.

В7ЕА

#### С О С Т А В   П Р О Е К Т Н О Й   Д О К У М Е Н Т А Ц И И

- Альбом 1 - Архитектурно-строительные решения, технологическая часть
- Альбом 2 - Отопление и вентиляция, водопровод и канализация
- Альбом 3 - Электрооборудование, связь и сигнализация, окранный-пожарная сигнализация.
- Альбом 4 - Вариант с хозяйственно-бытовыми помещениями в подвале
- Альбом 5 - Спецификации оборудования
- Альбом 6 - Сметы ( в 2-х частях)
- Альбом 7 - Ведомость потребности в материалах
- Альбом 8 - Мероприятия по переводу хозяйственно-бытовых помещений в подвале в режим укрытия.

Объем проектных материалов, приведенных к формату А4 - 1228 форматок.

В7ВА    АВТОР ПРОЕКТА    ЦНИИЭП им.Б.С.Мезенцева, П17945, Москва, проспект Вернадского,29

В7НА    УТВЕРЖДЕНИЕ    Утвержден Госгражданстроем 26.04.84 г. приказ № 124  
Введен в действие ЦНИИЭП им.Б.С.Мезенцева,  
приказ № 153 от 01.11.85 г.

В7КА    ПОСТАВЩИК    Минский филиал ЦИТП, 220600, г.Минск, ул.Карла Маркса,32

Инв.    № 20820

Катал.л.№ 052713