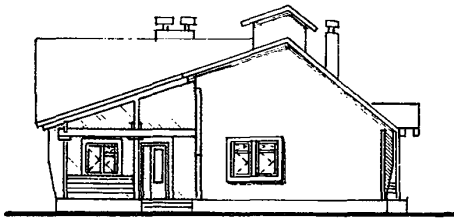
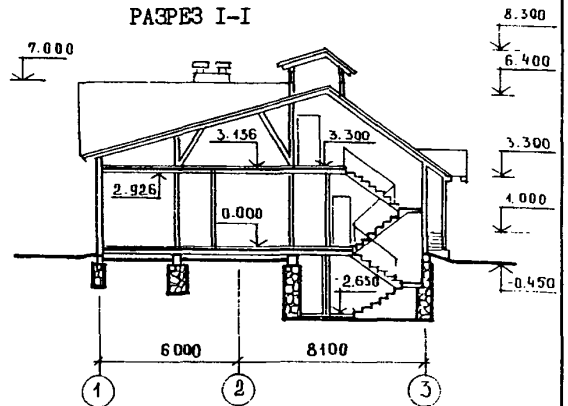


<p>СССР</p>	<p>СТРОИТЕЛЬНЫЙ КАТАЛОГ ЧАСТЬ 2 ТИПОВЫЕ ПРОЕКТЫ ПРЕДПРИЯТИЙ, ЗДАНИЙ И СООРУЖЕНИЙ</p>	<p>ТИПОВОЙ ПРОЕКТ 256-8-34.85 УДК 725.51:615.12</p>
<p>ЦИТП</p>	<p>СЕЛЬСКАЯ АПТЕКА /В ДЕРЕВЯННЫХ КОНСТРУКЦИЯХ/ ПРИ АМБУЛАТОРИИ НА 3 ВРАЧЕБНЫХ ДОЛЖНОСТИ</p>	<p>ДУКВ</p>
<p>ФЕВРАЛЬ 1986</p>		<p>На 2-х листах На 4-х страницах Страница I</p>

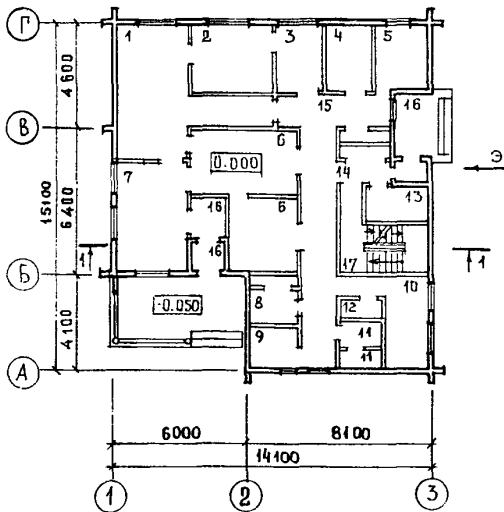
ФАСАД I-3



РАЗРЕЗ I-I



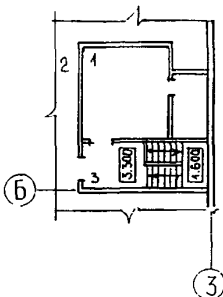
ПЛАН I ЭТАЖА



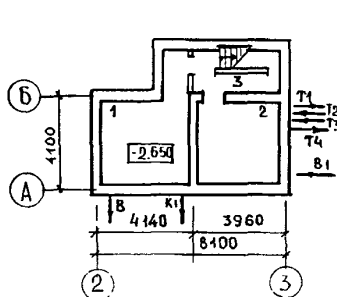
ЭКСПЛИКАЦИЯ ПОМЕЩЕНИЙ

Но-мер	Наименование	Площадь м2
Подвал		
I	Подвал для хозяйственных нужд (хранение стеклотары)	14,3
2	Тепловой и водомерный узел	13,7
3	Лестница	7,6
I этаж		
1	Ассистентская	18,0
2	Дистилляционно-стерилизационная	10,0
3	Моечная	6,0
4	Помещение хранения тары	6,0
5	Контора	6,0
6	Материальная	25,3
7	Торговый зал	14,0
8	Помещение хранения дезсредств и кислот	3,9
9	Помещение хранения легковоспламеняющихся и горючих жидкостей	4,0
10	Комната персонала	6,0
11	Уборная персонала	3,2
12	Душевая персонала	1,8
13	Помещение хранения уборочн. инв.	3,3
14	Распаковочная	4,0
15	Коридор	27,5
16	Тамбур	6,6
Чердак		
I	Помещение хранения лекарственных трав	15,2
2	Чердак	151,8
3	Лестница	10,1

ПЛАН ЧЕРДАКА



ПЛАН ПОДВАЛА



СЕЛЬСКАЯ АПТЕКА /В ДЕРЕВЯННЫХ КОНСТРУКЦИЯХ/ ПРИ АМБУЛАТОРИИ НА 3 ВРАЧЕБНЫХ ДОЛЖНОСТИ		ТИПОВОЙ ПРОЕКТ 256-8-34.85	Лист I Страница 2
Д2ВА	СТРОИТЕЛЬНЫЕ КОНСТРУКЦИИ И ИЗДЕЛИЯ	С3ГА	ИНЖЕНЕРНОЕ ОБОРУДОВАНИЕ
	Фундаменты - столбчатые, бутобетонные из бетона М-100 и бутового камня М-200		Водопровод - хозяйственно-питьевой от поселковых сетей. Напор на вводе Н=20,0 м. (0,2 МПа)
	Стены ниже 0,000 - кирпичные		Отопление - центральное, водяное от сетей поселка. Параметры теплоносителя Т=95° - 70°С.
	Перекрытия и покрытия из деревянных щитов по деревянным балкам		Канализация - хозяйственно-бытовая. Ливнестоки - наружные
	Стены наружные и внутренние - деревянные брусчатые		Вентиляция - общеобменная, приточно-вытяжная с механическим побуждением и естественная.
	Перегородки - деревянные, каркасные		Горячее водоснабжение - от сетей поселка
	Кровля - из волнистых асбестоцементных листов по деревянным стропилам		Электроснабжение - от местных эл.сетей напряжением 380/220В
	Утеплитель - минераловатные плиты γ =100 кг/м ³		Устройства связи - телефонизация, радиодификация, пожарная сигнализация
	Полы - линолеум, керамическая плитка, мозаичные, бетонные по серии 2.244 - I вып.2.	С2ЕД	ОСНАЩЕНИЕ ЗДАНИЯ
	Лестницы (наружные) - из сборных ступеней по серии I.055.I-I типоразмеров-2		Оборудование туалетов - унитазы, умывальники
	Окна - деревянные по ГОСТ II2I4-78, типоразмеров - 5	Ж3ОВ	СКОРОСТНОЙ НАПОР ВЕТРА - <u>45 кгс/м²</u> 0,44 кПа
	Двери - деревянные: внутренние по ГОСТ 6629-74, типоразмеров - 4, наружные по серии I.136-10, типоразмеров - 3	Р2СО	СТЕПЕНЬ ОГНЕСТОЙКОСТИ - пятая
	Наибольшая масса монтажного элемента - I,50 т. (ступени)	Н1ВД	РАСЧЕТНАЯ ТЕМПЕРАТУРА НАРУЖНОГО ВОЗДУХА - минус 20°, 30° (основной вариант), 40°С
Н5УА	ОТДЕЛКА	Г2ДД	КЛИМАТИЧЕСКИЕ РАЙОНЫ И ПОДРАЙОН СССР - II, III и IV
	НАРУЖНАЯ	Ж3ИВ	ВЕС СНЕГОВОГО ПОКРОВА - <u>100 кгс/м²</u> 0,98 кПа
	Обшивка брусчатых стен строгаными досками с покрытием лаком	Г2ЕВ	ИНЖЕНЕРНО-ГЕОЛОГИЧЕСКИЕ УСЛОВИЯ - обычные
	ВНУТРЕННЯЯ		
	Масляная покраска, глазурированная плитка		

СЕЛЬСКАЯ АПТЕКА (В ДЕРЕВЯННЫХ КОНСТРУКЦИЯХ)
ПРИ АМБУЛАТОРИИ НА 3 ВРАЧЕБНЫХ ДОЛЖНОСТИ

ТИПОВОЙ ПРОЕКТ
256-8-34,85

Лист 2
Страница 3

Наименование			Всего	Удельн. показа- тель	Наименование			Всего	Удельн. показа- тель
V11A	СТОИМОСТЬ				V4KA	ЭКСПЛУАТАЦИОННЫЕ ПОКАЗАТЕЛИ			
V11B	Общая сметная стоимость	тыс. руб.	48,15	-	V4KH	Расход воды	м3/сут 4,8	-	
V11L	в том числе: строительно-монтажных работ		37,24	-	V4KI	холодной горячей	м3/ч 0,5 " 0,2	-	
V11O	Оборудования и мебели		10,91	-	V4KJ	Канализационные стоки	м3/ч 0,7	-	
V11R	Стоимость строительно-монтажных работ I м2 полезной площади		-	183,27	V4KN	тепла	ккал/ч 68190 кВт 79,14	-	
V11S	То же, Im3 строительного объема здания		-	46,72		в том числе:			
V11V	Стоимость общая на расчетный показатель		-	1605		на отопление	" 21890 25,39	-	
V11A	ТРУДОЕМКОСТЬ					на вентиляцию	" 14400 16,75	-	
V11P	Построечные трудовые затраты	чел.дн.	1036,03	-		на горячее водоснабжение	" 31900 37	-	
V11R	То же, на I м2 полезной площади		-	5,10		Тепла на отопление Im2 полезной площади	" -	107,7 0,125	
V11S	То же, на I м3 строительного объема здания		-	1,30	V4KK	Потребная электрическая мощность	кВт 18,6	-	
V11V	То же, на расчетный показатель		-	34,53	ТЕХНИЧЕСКИЕ ХАРАКТЕРИСТИКИ				
V11A	РАСХОДЫ				G3KB	Объем строительный здания	м3 797,1	-	
V11B	Расходы строительных материалов					В том числе:			
	Цемент	т	23,73	-		подземной части	" 141,8	-	
	Цемент, приведенный к марке М400	"	21,4	-		Объем строительный на Im2 полезной площади	" -	3,92	
	То же, на Im2 полезной площади	"	-	0,105		То же, на I м2 рабочей площади (K ₂)	" -	6,43	
	То же, на Im3 строительного объема здания	"	-	0,027	V11P	То же, на расчетный показатель	" -	26,57	
	Сталь	"	0,110	-	G3OC	Площадь застройки м2	223	-	
	Сталь, приведенная к классам А-1 и С38/23	"	0,284	-	G3OB	общая м2	208,3	-	
	Сталь, приведенная к классам А-1 и С38/23 на Im2 полезной площади	т	-	0,0014		в том числе:			
	То же, на расчетный показатель	"	-	0,009	V10K	Общая площадь на расчетный показатель	" -	6,940	
	Бетон и железобетон м3		0,370	-		Полезная	" 203,2	-	
	в том числе:					То же, на расчетный показатель	" -	6,773	
	монолитный	"	0,363	-	G3OQ	Рабочая	" 123,8	-	
	сборный тяжелый	"	0,007	-		То же, на расчетный показатель	" -	4,126	
	Бетон и железобетон на Im2 полезной площади	"	-	0,0018		То же, на Im2 полезной площади (K ₁)		-	0,61
	То же, на расчетный показатель	"	-	0,0123					
	Лесоматериалы	"	63,056						
	Лесоматериалы, приведенные к круглому лесу	"	122,27	-					
	Кирпич	тыс. шт.	3,43	-					

