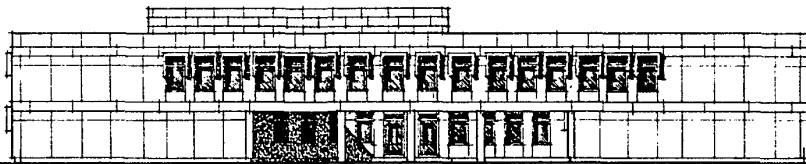
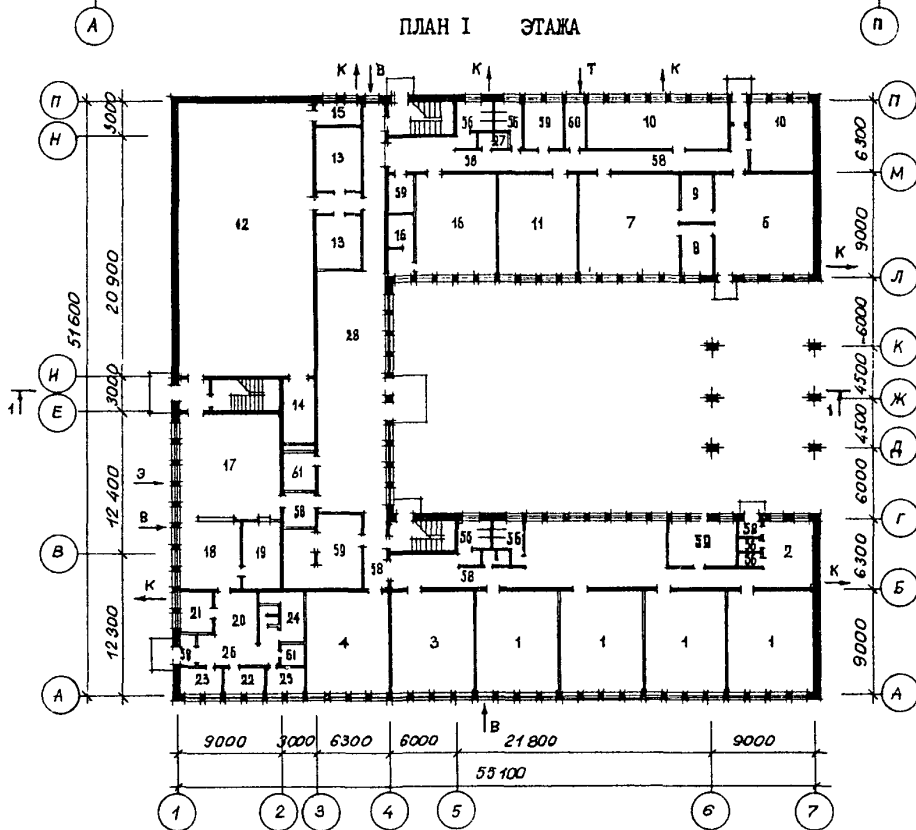


<p>СССР</p>	<p>СТРОИТЕЛЬНЫЙ КАТАЛОГ ЧАСТЬ 2 ТИПОВЫЕ ПРОЕКТЫ ПРЕДПРИЯТИЙ, ЗДАНИЙ И СООРУЖЕНИЙ</p>	<p>ТИПОВОЙ ПРОЕКТ 223-І-452.85 У.ЛК 727.1:666.973</p>
<p>ЦИТП</p>	<p>ОБЩЕОБРАЗОВАТЕЛЬНАЯ ШКОЛА НА 13 КЛАССОВ (504 учащихся)</p>	<p>ДСФО</p>
<p>ФЕВРАЛЬ 1986</p>		<p>На 3-х листах На 5-страницах Страница I</p>

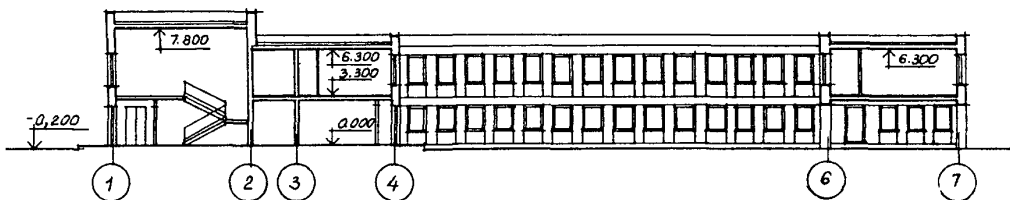
Ф А С А Д А - П



ПЛАН I ЭТАЖА



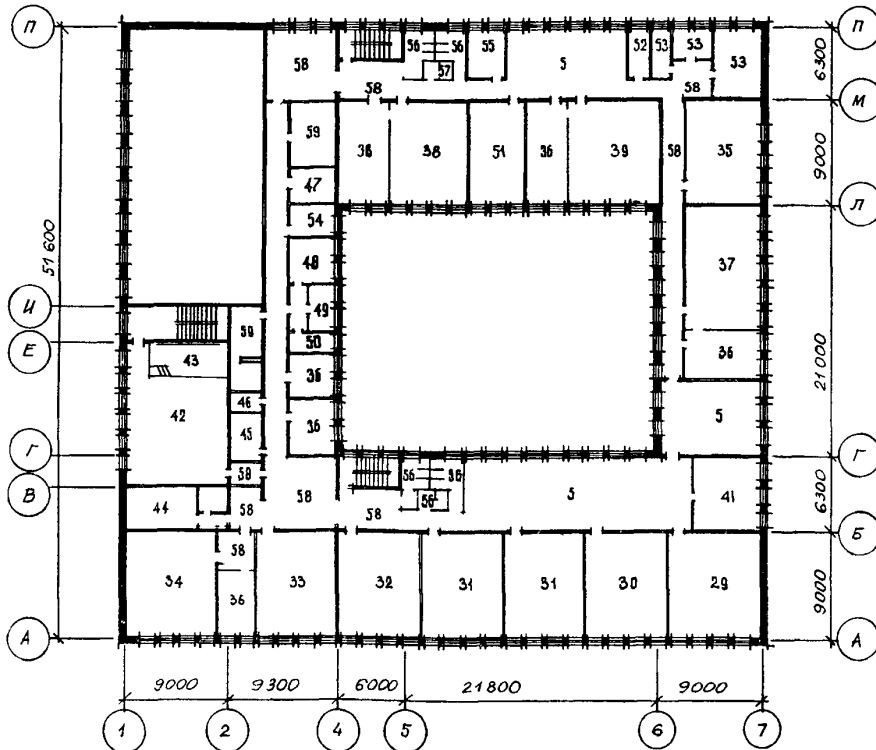
РАЗРЕЗ I-I



ОБЩЕБРАЗОВАТЕЛЬНАЯ ШКОЛА НА 13 КЛАССОВ (504 учащихся)

ТИПОВОЙ ПРОЕКТ
223-Г-452.85Лист I
Страница 2

ПЛАН 2 ЭТАЖА



ЭКСПЛИКАЦИЯ ПОМЕЩЕНИЙ

Но- мер	Наименование	Площадь м2	Но- мер	Наименование	Площадь м2
1.	Классные помещения	252,12	31.	Кабинет математики	125,84
2.	Рекреационно-спальное помещение	26,23	32.	Кабинет иностранного языка	62,92
3.	Универсальное помещение для ручного труда	62,92	33.	Кабинет географии, истории и обществоведения	62,92
4.	Кружковое помещение - универсальное	62,92	34.	Кабинет черчения и изобразительного искусства	66,44
5.	Рекреационные помещения	317,28	35.	Класс пения и музыки	58,08
6.	Мастерская по обработке древесины	70,49	36.	Лаборантские	51,65
7.	Мастерская по обработке металла	74,10	37.	Лаборатория химии	68,54
8.	Инструментальная-комната мастера	15,70	38.	Лаборатория биологии	66,00
9.	Кладовая для хранения сырья и готовой продукции	11,68	39.	Лаборатория физики	65,82
10.	Кабинет обслуживающих видов труда: по кулинарии	33,92	40.	Лаборантская химии, биологии, физики	95,70
	по обработке ткани	52,33	41.	Библиотека	32,03
11.	Учебно-методический кабинет	63,01	42.	Актовый зал - лекционная аудитория	72,60
12.	Спортивный зал	279,66	43.	Эстрада	27,00
13.	Раздевальная, душевые, уборные	44,32	44.	Киноаппаратная с перемоточной и тамбуром	27,60
14.	Складная	16,02	45.	Инвентарная	8,26
15.	Комната инструктора	8,14	46.	Радиоузел	6,02
16.	Военный кабинет и комната для хранения оружия	73,62	47.	Фотолаборатория	12,24
17.	Обеденный зал	81,14	48.	Кабинет директора	17,13
18.	Кухня	34,10	49.	Канцелярия	8,08
19.	Моечная столовой и кухонной посуды	19,96	50.	Кабинет заместителя директора по учебно-воспитательной работе	8,02
20.	Охлаждаемая камера	6,40	51.	Учительская	42,77
21.	Мясо-рыбный цех	0,10	52.	Кабинет организатора внеклассной и внешкольной воспитательной работы	8,44
22.	Овощной цех	8,33	53.	Кабинет общественных организаций	40,54
23.	Кладовая овощей	8,64	54.	Кабинет врача	11,90
24.	Гардеробная персонала, бельевая, уборная	13,88	55.	Комната технического персонала	16,04
25.	Кладовая сухих продуктов	8,45	56.	Санузлы	86,11
26.	Загрузочная, тарная	7,95	57.	Кабина личной гигиены женщин	2,61
27.	Кладовая уборочного инвентаря	1,74	58.	Коридоры, шлюзы и тамбуры	493,33
28.	Вестибюль с гардеробом	123,06	59.	Венткамера	143,86
29.	Кабинет родного языка	63,36	60.	Тепловой узел	7,34
30.	Кабинет литературы		61.	Электрощитовая	10,14

ОБЩЕОБРАЗОВАТЕЛЬНАЯ ШКОЛА НА 13 КЛАССОВ (504 учащихся)		ТИПОВОЙ ПРОЕКТ 223-I-452.85	Лист 2 Страница 3
D2BA СТРОИТЕЛЬНЫЕ КОНСТРУКЦИИ И ИЗДЕЛИЯ		H5UA ОТДЕЛКА НАРУЖНАЯ	
Фундаменты - ленточные бутобетонные М 100		Заводская отделка блоков наружных стен декоративным цементным раствором светлых тонов	
Стены наружные - крупные легкобетонные блски по серии I.133-2, вып. I		ВНУТРЕННЯЯ	
Типоразмеров 26		Улучшенная клеевая и эмалевая покраска, глазурованная плитка, побелка	
Стены внутренние - крупные железобетонные блоки по серии I.134-2, вып. 4		СЭВА ИНЖЕНЕРНОЕ ОБОРУДОВАНИЕ	
Типоразмеров 19		Водопровод - хозяйственно-питьевой от поселковой сети, напор на вводе Н = 20,0 м	
Перекрытия - сборные железобетонные панели с круглыми пустотами по серии I.141-1, вып. 60, 63		Канализация - хозяйственно-бытовая в поселковую сеть	
Типоразмеров II		Отопление - центральное, водяное от поселковых сетей. Параметры теплоносителя 95-70°C	
Перегородки - из мелкокоразмерных гипсовых плит по ГОСТ 6428-83		Вентиляция - приточно-вытяжная с механическим побуждением и естественная	
Типоразмеров I		Горячее водоснабжение - от внешней сети, напор на вводе Н = 25,0 м	
Кровля - рулонная плоская из 4-х слоев рубероида марки РКМ 350Б с защитным слоем из гравия		Электроснабжение - от внешней сети напряжение 380/220 В	
Двери - по серии I.136.5-19		Устройство связи-радиофикация, телефонизация, телевидение, сигнализация - звонковая, охранно-пожарная	
Типоразмеров 3		С2ЕД ОСНАЩЕНИЕ ЗДАНИЯ	
Двери - по серии I.136-10		Кинооборудование : кинопроектор "Ксенон - 1м"	
Типоразмеров 3			
Окна - по серии I.236-6 вып. I ч. 2			
Типоразмеров 3			
Полы - деревянные, линолеум, керамическая плитка, цементные по серии 2.244-1, вып. 4			
Наибольшая масса монтажного элемента (панель перекрытия) - 6,90			
J30B СКОРОСТНОЙ НАПОР ВЕТРА - $\frac{45 \text{ кгс/м}^2}{0,44 \text{ кПа}}$		J31B ВЕС СНЕГОВОГО ПОКРОВА - $\frac{50 \text{ кгс/м}^2}{0,49 \text{ кПа}}$	
R2CO СТЕПЕНЬ ОГНЕСТОЙКОСТИ - вторая			
N1BD РАСЧЕТНАЯ ТЕМПЕРАТУРА НАРУЖНОГО ВОЗДУХА минус 20°C, 25°C		G1BF ОРИЕНТАЦИЯ - свободная	
G2DD КЛИМАТИЧЕСКИЙ ПОДРАЙОН СССР IUT с пыльными бурями		G2EE ИНЖЕНЕРНО-ГЕОЛОГИЧЕСКИЕ УСЛОВИЯ - обычные	

ОБЩЕОБРАЗОВАТЕЛЬНАЯ ШКОЛА НА 13 КЛАССОВ (504 учащихся)	ТИПОВОЙ ПРОЕКТ	Лист 2
	223-I-452,85	Страница 4

Наименование	Всего	Удельн. показатель	Наименование	Всего	Удельн. показатель
V1IA СТОИМОСТЬ			V4KA ЭКСПЛУАТАЦИОННЫЕ ПОКАЗАТЕЛИ		
V1IB Общая сметная стоимость	т.руб. 475,61		V4KH Расход воды	л/с 2,26	
V1IL в том числе: строительно-монтажных работ	" 328,39		V4KI Канализационные стоки	" 4,6	
V1IO оборудования и мебели	" 147,22		V4KH Тепла	ккал/ч 592872	
V1IS Стоимость строительно-монтажных работ I м2 общей площади	руб. 82,30			кВт 689,4	
V1IR То же, I м3 строительного объема	" 20,82		в том числе: на отопление	" 199835	
V1IV Стоимость общая на расчетный показатель	" 943,67			232,4	
V1JA ТРУДОЕМКОСТЬ			на вентиляцию	" 278037	
V1JF Построечные трудовые затраты	чел.-дн. 6237			323,3	
V1JS То же, на I м2 общей площади	" 1,56		на горячее водоснабжение	" 115000	
V1JR То же, на I м3 строительного объема	" 0,39			133,7	
V1JV То же, на расчетный показатель	" 12,4		Тепла на отопление I м2 общей площади	" 148,6	
V1KA РАСХОДЫ				0,2	
V1KB Расход строительных материалов:			V4KK Потребная электрическая мощность	кВт 155,0	
Цемент	т 566,8		ТЕХНИЧЕСКИЕ ХАРАКТЕРИСТИКИ		
Цемент, приведенный к марке 400	" 553,4(89,7)		G3NB Объем строительный здания	м3 15770	
То же, на I м2 общей площади	" 0,139		V1NN То же, на I м2 общей площади	" 4,0	
То же, на I м3 строительного объема	" 0,035		То же, на I м2 рабочей площади (K2)	" 5,4	
Сталь	" 49,0(3,8)		V1NP То же, на расчетный показатель	" 31,3	
Сталь, приведенная к классам А-I и С38/23	" 87,64		Площадь застройки	м2 2310	
в том числе:			G3OB общая	" 3990	
сталь прокатная, приведенная к С38/23	" 7,03		V1OK Общая площадь на расчетный показатель	" 7,9	
Сталь, приведенная к классам А-I и С38/23 на I м2 общей площади	" 0,022		G3Oq Рабочая	" 2919	
То же на расчетный показатель	" 0,174		То же, на расчетный показатель	" 5,8	
Бетон и железобетон	м3 1661		То же, на I м2 общей площади (KI)	" 0,73	
в том числе:			Полезная площадь	" 3690	
монолитный	" 300		В скобках указывается потребность строительных материалов без учета расходов на изготовление сборных изделий, конструкций.		
сборный тяжелый	" 800,7				
сборный легкий	" 560,3				
Бетон и железобетон на I м2 общей площади на расчетный показатель	" 0,4				
Лесоматериалы	" 195,0	3,3			
Лесоматериалы, приведенные к круглому лесу	359,6(127,0)				

ДОПОЛНИТЕЛЬНЫЕ ДАННЫЕ

Расчетный показатель I место

Сметы составлены в ценах 1984 г. в соответствии с СН 227-82

ОБЩЕОБРАЗОВАТЕЛЬНАЯ ШКОЛА НА 13 КЛАССОВ (504 учащихся)	ТИПОВОЙ ПРОЕКТ 223-I-452.85	Лист 3 Страница 5
В7ЕА СОСТАВ ПРОЕКТНОЙ ДОКУМЕНТАЦИИ		
Альбом I	Альбом 3 - Спецификации оборудования	
Часть 0 - Архитектурно-строительные чертежи ниже отм.0.000	Альбом 4 - Ведомости потребности в материалах	
Часть I - Архитектурно-строительные чертежи выше отм.0.000	Альбом 5 - Сметы	
Альбом 2 - Отопление и вентиляция, внутренний водопровод и канализация. Электро- освещение, автоматизация вентиляци- онной системы, охранно-пожарная сиг- нализация, связь и сигнализация, кинетехнология	Альбом 6 - Проектная документация на пере- вод помещений подвала-тира на режим ПРУ	
Объем проектных материалов, приведенных к формату А4 - 1045 форматок		
В7ВА АВТОР ПРОЕКТА ГГПИ Казграждансельпроект, 480007 Алма-Ата 7, Коперника 124		
В7НА УТВЕРЖДЕНИЕ Утвержден Госстроем Казахской ССР 22.09.1982г. приказ № 194 Введен в действие институтом "Казграждансельпроект", приказ № 77 от 20.09.1985г.		
В7КА ПОСТАВЩИК Казахский филиал ЦИП, 480010, Алма-Ата 10, Абая 50 ^а		
Инв. № Катал. л. № 052750		