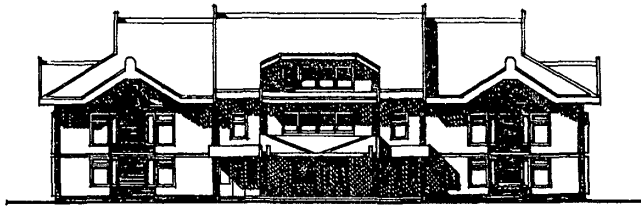
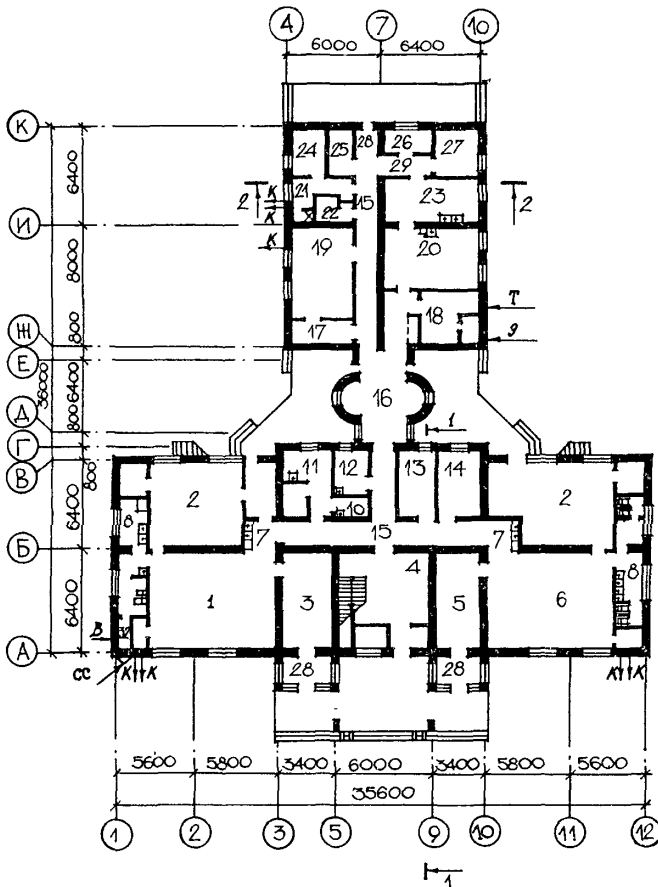


<p><b>СССР</b></p>	<p>СТРОИТЕЛЬНЫЙ КАТАЛОГ ЧАСТЬ 2 ТИПОВЫЕ ПРОЕКТЫ ПРЕДПРИЯТИЙ, ЗДАНИЙ И СООРУЖЕНИЙ</p>	<p>ТИПОВОЙ ПРОЕКТ 215-1-333с.85 УДК 725.573:691.2-408.62</p>
<p><b>ЦИТП</b></p>	<p>ДЕТСКИЕ ЯСЛИ-САД НА 95 МЕСТ</p>	<p><b>ДСВД</b></p>
<p>ФЕВРАЛЬ 1986</p>		<p>На 3-х листах На 6-и страницах Страница I</p>

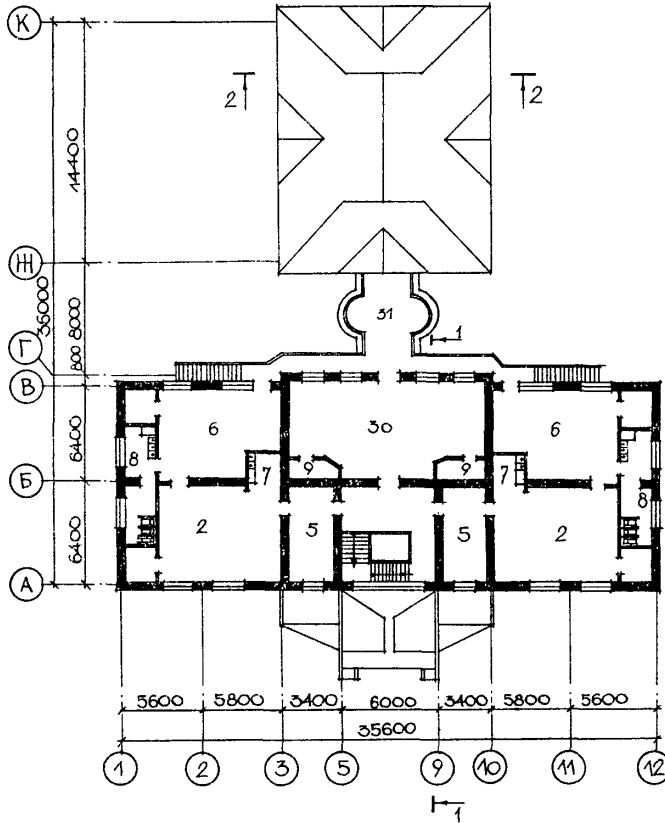
ФАСАД I-12



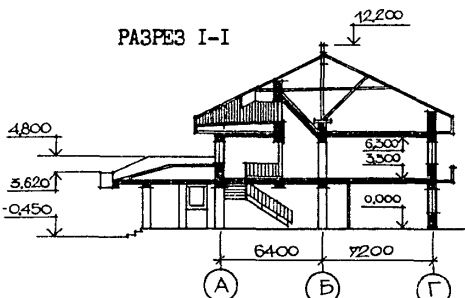
ПЛАН I ЭТАЖА



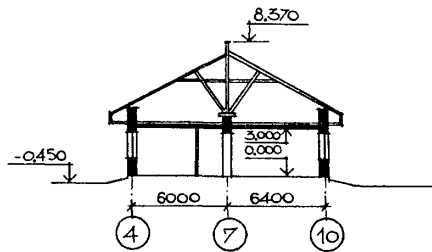
ПЛАН 2 ЭТАЖА



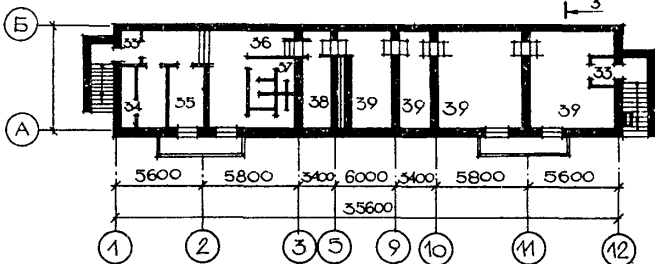
РАЗРЕЗ I-I



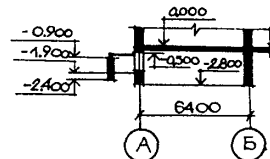
РАЗРЕЗ 2-2



ПЛАН ПОДВАЛА (ВАРИАНТ С ХОЗЯЙСТВЕННО-БЫТОВЫМИ ПОМЕЩЕНИЯМИ)



РАЗРЕЗ 3-3



ДЕТСКИЕ ЯСЛИ-САД НА 95 МЕСТ

ТИПОВОЙ ПРОЕКТ  
215-1-333с.85Лист 2  
Страница 3

## ЭКСПЛИКАЦИЯ ПОМЕЩЕНИЙ

Но- мер	Наименование	Пло- щадь м <sup>2</sup>	Но- мер	Наименование	Пло- щадь м <sup>2</sup>
1	Игральная	52,90	22	Уборная для персонала	2,31
2	Спальные	189,42	23	Заготовочный цех, моечная кухонной посуды	14,94
3	Приемная	17,79	24	Комната персонала	7,58
4	Вестибюль	17,21	25	Хозяйственная кладовая	4,34
5	Раздевальные	53,37	26	Кладовая овощей	4,13
6	Групповые	158,70	27	Кладовая сухих продуктов	8,34
7	Буфетные	16,80	28	Тамбуры	11,45
8	Туалетные	65,74	29	Загрузочная	4,90
9	Кладовые физкультурного инвентаря	6,30	30	Зал для музыкальных и гимнастических занятий	77,02
10	Помещение дезинфицирующих средств	2,88	31	Терраса	24,75
11	Изолятор: приемная - 3.01 палата - 8.26, туалетная - 3.01	14,28	32	Помещение для установки водомера	2,52
12	Медицинская комната	9,25	33	Тамбуры	5,24
13	Кабинет заведующего	11,23	34	Помещение для установки водомера	2,88
14	Методический кабинет	12,72	35	Колясочно-саночная	17,37
15	Коридоры	44,43	36	Коридор	27,77
16	Переходная галерея	24,75	37	Санузлы	11,52
17	Кладовая чистого белья	5,79	38	Инвентарная	13,50
18	Венткамера	13,43	39	Хозяйственные помещения	107,82
19	Стиральная, гладильная	23,52			
20	Кухня с раздаточной	23,85			
21	Душевая	3,78			

## D2BA СТРОИТЕЛЬНЫЕ КОНСТРУКЦИИ И ИЗДЕЛИЯ

Фундаменты-ленточные сборные железобетонные плиты, бетонные блоки по территориальному каталогу ТК 7-2 Типоразмеров 13.

Перекрытия и покрытия-сборные железобетонные плиты по территориальному каталогу ТК 7-2. Типоразмеров 18.

Стойки и ригели каркаса монолитные, железобетонные, бетон М200.

Стены - наружные и внутренние -мелкие блоки пильного известняка.

Перегородки-кирпичные и гипсобетонные панели, индивидуальные. Типоразмеров 10.

Кровля - шатровая, черепичная, стропила - из пиломатериалов.

Лестницы-сборная железобетонная и металлическая по серии 1.050.1-1С, вып.1 Типоразмеров 2.

Полы-линолеум, керамическая плитка, мозаичные, бетонные.

Окна-со спаренными и отдельными переплетами по территориальному каталогу ТК 7-2. Типоразмеров 12.

Двери - по территориальному каталогу ТК 7-2. Типоразмеров 8.

Наибольшая масса монтажного элемента (панель покрытия)-2,5 т.

H5UA ОТДЕЛКА  
НАРУЖНАЯ

Чистая кладка блоков пильного известняка с расшивкой швов, участки стен - облицовка глазурованной керамической плиткой.

## ВНУТРЕННЯЯ

Штукатурка, водоземulsionная, масляная и клеевая покраска, облицовка глазурованной плиткой.

## C3GA ИНЖЕНЕРНОЕ ОБОРУДОВАНИЕ

Водопровод - хозяйственно-питьевой от внешних сетей. Напор на вводе H=19.2 м.

Канализация - бытовая к внешним сетям.

Отопление - центральное, водяное от внешних сетей. Параметры теплоносителя T=95-70°C.

Вентиляция -приточно-вытяжная с механическим побуждением и естественная.

Горячее водоснабжение - от внешних сетей. Напор на вводе - 20,8 м.

Электроснабжение - от внешних сетей напряжением 380/220вт.

Устройства связи - радификация, телефонизация.

## C2ED ОСНАЩЕНИЕ ЗДАНИЯ

Оборудование кухни и постирочной- электрические плиты, электрокипятильники, электрочотел, стиральные машины, центрифуга, барабан сушильный.

ДЕТСКИЕ ЯСЛИ-САД НА 96 МЕСТ		ТИПОВОЙ ПРОЕКТ 215-I-333с.85		Лист 2	
				Страница 4	
J30B	СКОРОСТНОЙ НАПОР ВЕТРА - $\frac{35 \text{ кгс/м}^2}{0.34 \text{ КПа}}$	J3NB	ВЕС СНЕГОВОГО ПОКРОВА - $\frac{50 \text{ кгс/м}^2}{0.49 \text{ КПа}}$		
R 2CO	СТЕПЕНЬ ОГНЕСТОЙКОСТИ - вторая	Q2EE	ИНЖЕНЕРНО-ГЕОЛОГИЧЕСКИЕ УСЛОВИЯ - обычные		
N 1BD	РАСЧЕТНАЯ ТЕМПЕРАТУРА НАРУЖНОГО ВОЗДУХА - минус 17°C	Q2MQ	СЕЙСМИЧНОСТЬ - 7 (основной вариант), 8 баллов.		
Q2DD	КЛИМАТИЧЕСКИЙ ПОДРАЙОН СССР - ПБ МОЛДАВСКОЙ ССР				
Наименование		Всего	Удельн. показате- ль	Всего	Удельн. показате- ль
		Основное решение		Вариант с хозяйст- венно-бытовыми по- мещениями в подвале	
Y11A	СТОИМОСТЬ				
Y11B	Общая сметная стоимость	тыс.руб.	191.41	-	221.07
	в том числе:				
Y11L	Строительно-монтажных работ	"	155,22	-	184,80
Y11Q	Оборудования и мебели	"	36,19	-	36,27
Y11S	Стоимость строительно-монтажных работ 1 м <sup>2</sup> полезной площади	руб.	-	160,70	-
Y11R	То же, 1 м <sup>3</sup> строительного объема здания	"	-	37,87	-
Y11Y	Стоимость, общая на расчетный показатель	"	-	2014,84	-
Y11A	ТРУДОЕМКОСТЬ				
Y11F	Построечные трудовые затраты	чел.-дн.	10944	-	12515
Y11S	То же, на 1 м <sup>2</sup> полезной площади	то же	-	11,34	-
Y11R	То же, на 1 м <sup>3</sup> строительного объема	"	-	2,67	-
Y11Y	То же, на расчетный показате- ль	"	-	115,20	-
Y11A	РАСХОДЫ				
Y11B	Расход строительных мате- риалов:				
	Цемент	т	190.30	-	226,46
	Цемент, приведенный к марке М 400	то же	180.15 (155,35)	-	214,85 (178,65)
	То же, на 1 м <sup>2</sup> полезной площади	"	-	0.19	-
	То же, на 1 м <sup>3</sup> строительного объема здания	"	-	0.044	-
	Сталь	"	24,31 (16,58)	-	28,93 (19,56)
	Сталь, приведенная к классам А-I и С38/23	"	30.03	-	35,73
	Сталь, приведенная к классам А-I и С38/23 на 1 м <sup>2</sup> полезной площади	"	-	0.03	-
	То же, на расчетный показатель	"	-	0.32	-

ДЕТСКИЕ ЯСЛИ-САД НА 96 МЕСТ			ТИПОВОЙ ПРОЕКТ 215-1-333с.85		Лист 3 Страница 5
Наименование		Всего	Удельн. показа- тель	Всего	Удельн. показа- тель
Бетон и железобетон	м3	463.58	-	535,52	
в том числе:					
монолитный	то же	233,64	-	282,70	-
сборный тяжелый	"	229.94	-	252,82	-
Бетон и железобетон на 1м2 полезной площади	"	-	0.48	-	0.46
На расчетный показатель	"	-	4,88	-	5,64
Лесоматериалы	"	178.30	-	196,12	-
Лесоматериалы, приведенные к круглому лесу		266,17 (99.96)	-	292,78 (114,97)	-
Кирпич	тыс.шт.	22,32	-	26,58	-
Блоки пильного известняка	тыс.шт.	457.10	-	502,80	-
В скобках указана потребность в строительных материалах без учета расходов на изготовление сборных изделий, конструкций.					
У4КА	ЭКСПЛУАТАЦИОННЫЕ ПОКАЗАТЕЛИ		Основное решение	Вариант с хозяйственно-бытовыми помещениями в подвале	
	Расход				
У4КН	Воды	м3/сут	15,30	-	15,30
	Холодной	л/с	1,49	-	1,49
	Горячей	л/с	0.84	-	0.84
У4КИ	Канализационные стоки	м3/сут	15,30	-	15,30
У4КН	тепла	ккал/ч	246503		253867
		кВт	286,68		295,25
	в том числе:				
	на отопление	"	71970		79334
			83,70		92,27
	на вентиляцию	"	43533		43533
			50.63		50.63
	на горячее водоснабжение	"	131000		131000
			152,35		152,35
	Тепла на отопление 1 м2 полезной площади	"	-	74,0	-
				0.087	0.080
У4КК	Потребная электрическая мощность	кВт	69.00	-	69.00
	ТЕХНИЧЕСКИЕ ХАРАКТЕРИСТИКИ				
Q3NB	Объем строительный здания	м3	4098.33	-	4776,85
	В том числе:				
	Подземной части здания	то же	-	-	678.52
У1NN	Объем строительный на 1 м2 полезной площади	"	-	4,24	-
У1NP	То же, на 1 м2 рабочей площади (K2)	"	-	5,10	-
	То же, на расчетный показатель	"	-	43,14	-
	Площадь				50.28
Q3OC	Застройки	м2	777.14	-	777.14
Q3OB	Полезная	то же	965,84	-	1153,45
	в том числе				
	подземной части	"	-	-	211,20
У1OK	Полезная площадь на расчетный показатель	"	-	10.17	-
					12,14
Q3OQ	Рабочая	"	802,82	-	954,54
	То же, на расчетный показатель	"	-	8.45	-
	То же, на 1 м2 полезной площади (K1)	"	-	0.83	-
					0.83

ДЕТСКИЕ ЯСЛИ-САД НА 95 МЕСТ

ТИПОВОЙ ПРОЕКТ  
215-I-333с.85Лист 3  
Страница 6

## ДОПОЛНИТЕЛЬНЫЕ ДАННЫЕ

Расчетный показатель вместимости здания - I место. Сметы составлены в нормах и ценах 1984 г.

Территориальный каталог типовых строительных конструкций и изделий для жилищно-гражданского строительства в Молдавской ССР сборник Т.К 7-2 утвержден постановлением Госстроя СССР от 30.06.83г. № 138. Введен в действие с 1.10.83 г.

В составе проекта разработаны: вариант нулевого цикла на просадочных грунтах II типа, вариант проекта сейсмичностью 8 баллов, вариант проекта с плоской совмещенной мастичной кровлей, вариант системы отопления с чугунными радиаторами.

В7ЕА

## СОСТАВ ПРОЕКТНОЙ ДОКУМЕНТАЦИИ

Альбом I	Архитектурные решения ниже отм. 0.000 Конструкции железобетонные ниже отм.0.000	Альбом У	Изделия
Альбом II	Архитектурные решения выше отм.0.000 Технология. Конструкции железобетонные выше отм.0.000	Альбом УI	Спецификация оборудования
Альбом III	Отопление и вентиляция. Внутренние водопровод и канализация.	Альбом УII	Ведомость потребности в материалах
Альбом IV	Электрооборудование. Связь и сигнализация. Автоматизация системы вентиляции.	Альбом УIII	С м е т ы
		Альбом IX	Проектная документация на перевод хозяйственно-бытовых помещений в подвале для использования под ПРУ.

Объем проектных материалов, приведенных к формату А4, 885 форматок.

В7ВА	АВТОР ПРОЕКТА	Институт "Молдгипрограждансельстрой" 277012 г.Кишинев, ул.Пушкина, 26
В7НА	УТВЕРЖДЕНИЕ	Утвержден Госстроем Молдавской ССР 10.04.84г. Приказ № 42. Введен в действие институтом "Молдгипрограждансельстрой" Приказ № 102 от 23.10.84г.
В7КА	ПОСТАВЩИК	Киевский филиал ЦИТП, 252057, г.Киев 57, ул.Эжена Потье, 12

Инв.№

Катал.л.№ 052718