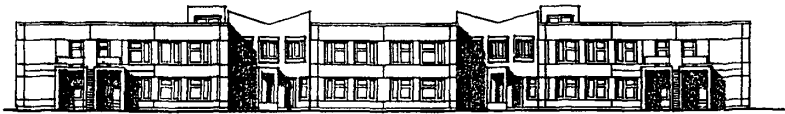
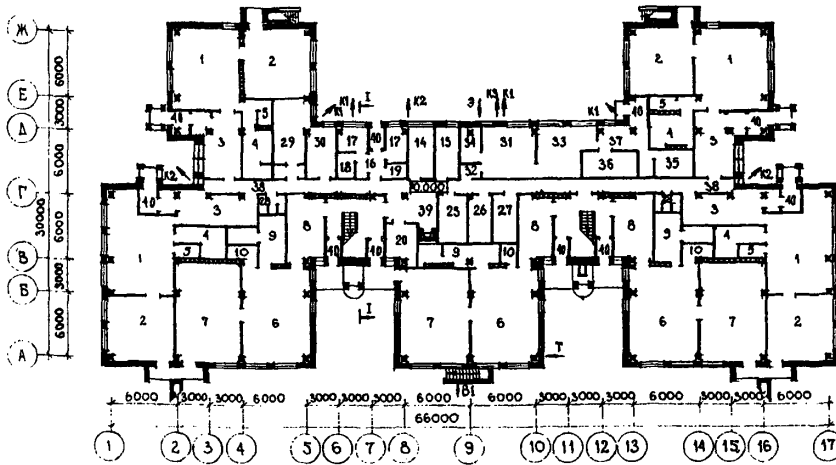


<p>СССР</p>	<p>СТРОИТЕЛЬНЫЙ КАТАЛОГ ЧАСТЬ 2 ТИПОВЫЕ ПРОЕКТЫ ПРЕДПРИЯТИЯ, ЗДАНИЯ И СООРУЖЕНИЯ</p>	<p>ТИПОВОЙ ПРОЕКТ 212-1-332.85 УДК 725.573:691.327</p>
<p>ЦИТП</p>	<p>ДЕТСКИЕ ЯСЛИ-САД НА 330 МЕСТ В КОНСТРУКЦИЯХ СЕРИИ 1.020-1/83</p>	<p>ДСВД</p>
<p>ФЕВРАЛЬ 1986</p>		<p>На 2-х листах На 4 страницах Страница I</p>

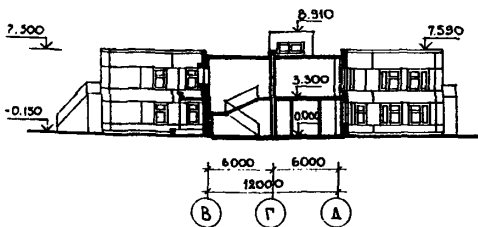
ФАСАД I-17



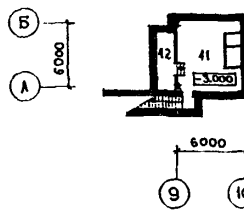
ПЛАН I ЭТАЖА



РАЗРЕЗ I-I



ПЛАН ПОДВАЛА

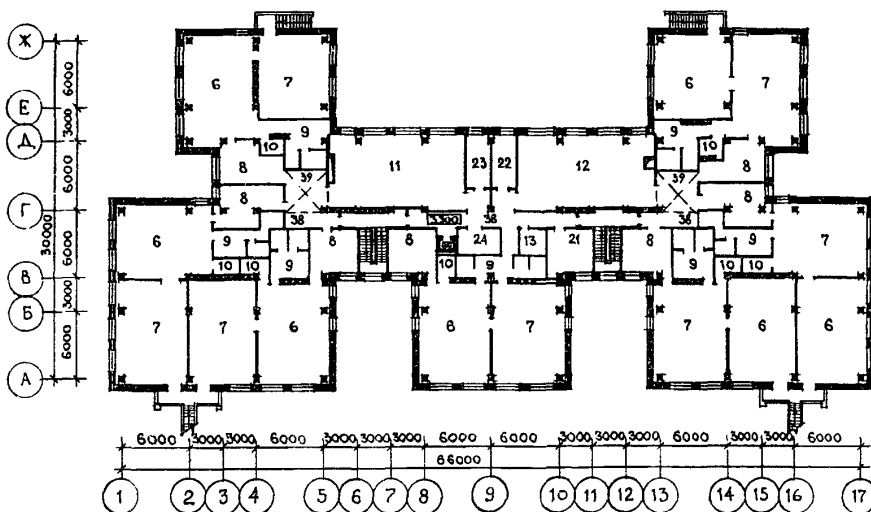


ДЕТСКИЕ ЯСЛИ-САД НА 330 МЕСТ
В КОНСТРУКЦИЯХ СЕРИИ 1.020-1/83

ТИПОВОЙ ПРОЕКТ
212-1-332.85

Лист I
Страница 2

ПЛАН 2 ЭТАЖА



ЭКСПЛИКАЦИЯ ПОМЕЩЕНИЙ

Но- мер	Наименование	Пло- щадь м ²	Но- мер	Наименование	Пло- щадь м ²
A.	ПОМЕЩЕНИЯ ДЛЯ ДЕТЕЙ ЯСЕЛЬНОГО ВОЗРАСТА		Г.	АДМИНИСТРАТИВНО-ХОЗЯЙСТВЕННЫЕ ПОМЕЩЕНИЯ	
1.	Игральные	195,1	20.	Кабинет заведующего	8,8
2.	Спальни	146,3	21.	Методический кабинет	17,2
3.	Приемные	72,9	22.	Комната завхоза	9,7
4.	Туалетные	49,0	23.	Комната кастелянши	9,7
5.	Буфетные	14,4	24.	Кладовая чистого белья	9,4
B.	ПОМЕЩЕНИЯ ДЛЯ ДЕТЕЙ ДОШКОЛЬНОГО ВОЗРАСТА		25.	Комната персонала	11,2
6.	Групповые	531,6	26.	Электрощитовая	7,4
7.	Спальни	524,7	27.	Хозяйственная кладовая	11,1
8.	Раздевательные	179,2	28.	Туалетные и душевые персонала	10,8
9.	Туалетные	167,6	29.	Стиральная	17,9
10.	Буфетные	35,4	30.	Гладильная	12,0
11.	Зал для музыкальных занятий	75,0	31.	Кухня	22,4
12.	Зал для гимнастических занятий	75,0	32.	Раздаточная	2,4
13.	Кладовая физкультуринвентаря	5,6	33.	Заготовочный цех	21,2
V.	МЕДИЦИНСКИЕ ПОМЕЩЕНИЯ		34.	Моечная	5,5
14.	Медицинская комната	10,4	35.	Кладовая овощей	9,3
15.	Процедурный кабинет	9,5	36.	Кладовая сухих продуктов и охлаждаемая камера	13,0
16.	Приемная изолятора	6,2	37.	Загрузочная	10,6
17.	Палаты	12,1	38.	Коридоры	114,3
18.	Туалетная	4,3	39.	Холлы	34,8
19.	Помещение для приготовления дезинфицирующих средств	2,4	40.	Тамбуры	34,8
			41.	Венткамера	35,8
			42.	Водомерный узел	8,9

ДЕТСКИЕ ЯСЛИ-САД НА 330 МЕСТ В КОНСТРУКЦИЯХ СЕРИИ I.020-I/83		ТИПОВОЙ ПРОЕКТ 212-I-332.85	Лист 2 Страница 3		
D2BA	СТРОИТЕЛЬНЫЕ КОНСТРУКЦИИ И ИЗДЕЛИЯ	H5UA	ОТДЕЛКА НАРУЖНАЯ		
	Фундаменты - сборные железобетонные по серии I.112-5, вып.1,2. Типоразмеров - 3 по серии I.020-I/83 вып.1-1. Типоразмеров - 4		Панели - окраска гидрофобными красками, кирпичные вставки - облицовка лицевым керамическим кирпичем		
	Фундаментные блоки - бетонные по ГОСТ 13579-76. Типоразмеров - 7		Цоколь - облицовка плиткой "кабанчик"		
	Колонны - сборные железобетонные по серии I.020-I/83, вып.2-1. Типоразмеров - 6		ВНУТРЕННЯЯ		
	Ригели - сборные железобетонные по серии I.020-I/83, вып.3-1. Типоразмеров - 6		Побелка, покраска, облицовка глазурованной плиткой		
	Перекрытия (и покрытие) - сборные железобетонные плиты по серии I.041.1-2, вып.1,5,6. Типоразмеров - 15	C3GA	ИНЖЕНЕРНОЕ ОБОРУДОВАНИЕ		
	Стены наружные - однослойные керамзитобетонные панели по серии I.030.1-1, вып.1-1 Типоразмеров - 28		Водопровод - хозяйственно-питьевой от городской сети. Напор на вводе H=16,0м		
	Диафрагмы жесткости - сборные железобетонные ные по серии I.020-I/83, вып.4-1. Типоразмеров - 2		Канализация - хозяйственная в городскую сеть		
	Вентблоки - сборные железобетонные по серии I.034.1-1, вып.1. Типоразмеров - 4, вып.2. Типоразмеров - 9		Ливнестоки - в городскую сеть		
	Лестницы - сборные железобетонные по серии I.050.1-2, вып.1. Типоразмеров - 5		Отопление - центральное, водяное от городских сетей. Параметры теплоносителя 95-70°С		
	Ступени - бетонные и железобетонные по ГОСТ 8717-81. Типоразмеров - 3		Вентиляция - приточно-вытяжная с механическим побуждением и естественная		
	Перемишки - сборные железобетонные по серии I.138-10, вып.1,2. Типоразмеров - 14		Горячее водоснабжение - от внешней сети. Напор на вводе 19,0 м		
	Кровля - рулонный четырехслойный ковер		Электроснабжение - от городских сетей напряжением 380/220 В.		
	Утеплитель - плиты из ячеистых бетонов $\gamma = 400 \text{ кг/м}^3$		Устройства связи - радификация, телефонизация, телевидение, пожарная сигнализация.		
	Перегородки - сборные гипсобетонные по серии I.231.9-7, вып.1,2 часть 1,2. Типоразмеров - 73	C2ED	ОСНАЩЕНИЕ ЗДАНИЯ		
	Полы - линолеум, керамическая плитка, бетонные по серии 2.244-1, вып.4		Оборудование кухни - электрические плиты, мойки		
	Окна - деревянные по ГОСТ 16289-80. Типоразмеров - 8		Оборудование санузлов - унитазы, душевые поддоны, умывальники, видуары		
	Двери - деревянные по ГОСТ 24698-81. Типоразмеров - 4, по серии I.136-10. Типоразмеров - 7, по серии I.236-5, вып.2. Типоразмеров - 1				
	Фрамуги - деревянные по серии I.136-12, вып.1. Типоразмеров - 1				
	Наибольшая масса монтажного элемента (диафрагма жесткости) - 7,23 т				
J30B	СКОРОСТНОЙ НАПОР ВЕТРА	$\frac{0,44 \text{ кПа}}{45 \text{ кгс/м}^2}$	J3NB	ВЕС СНЕГОВОГО ПОКРОВА	$\frac{0,98 \text{ кПа}}{100 \text{ кгс/м}^2}$
R2CO	СТЕПЕНЬ ОГНЕСТОЙКОСТИ	- вторая	G2EE	ИНЖЕНЕРНО-ГЕОЛОГИЧЕСКИЕ УСЛОВИЯ	- обычные
N1BD	РАСЧЕТНАЯ ТЕМПЕРАТУРА НАРУЖНОГО ВОЗДУХА	минус 20°, 30° (основное решение), 34°С			
G2DD	КЛИМАТИЧЕСКИЕ РАЙОНЫ И ПОДРАЙОН СССР	- П,Ш,1В			

ДЕТСКИЕ ЯСЛИ-САД НА 330 МЕСТ В КОНСТРУКЦИЯХ СЕРИИ I.020-I/83	ТИПОВОЙ ПРОЕКТ 212-I-332.85	Лист 2 Страница 4
---	--------------------------------	----------------------

Наименование	Всего	Удельн. показ.	Наименование	Всего	Удельн. показ.
V11A СТОИМОСТЬ			V4KA ЭКСПЛУАТАЦИОННЫЕ ПОКАЗАТЕЛИ		
V11B Общая сметная стоимость	тыс. руб. 430,80	-	Расход		
в том числе:			V4KH воды холодной	м3/ч 11,5 м3/сут 49,0	-
V11L строительно-монтажных работ	" 319,63	-	горячей	л/с 3,8 м3/ч 5,4 м3/сут 19,0	-
V11O оборудования и мебели	" 111,17	-	V4K1 Канализационные стоки	л/с 1,8 м3/сут 68,0	-
Стоимость строительно-монтажных работ 1м2 полезной площади	руб -	127,54	V4KN Тепла	кВт 592,223 ккал/ч 509220	-
V11R То же, 1м3 строительного объема здания	" -	31,50	в том числе:		
V11V Стоимость общая на расчетный показатель	" -	1305,46	на отопление	" 193,407	-
V11A ТРУДОЕМКОСТЬ			на вентиляцию	" 61,546	-
V11F Построечные трудовые затраты	чел/дн 4821,50	-	на горячее водоснабжение	" 337,270 290000	-
То же, на 1 м2 полезной площади	" -	1,92	Тепла на отопление 1 м2 полезной площади	" -	0,077 66,36
V11R То же, на 1 м3 строительного объема	" -	0,48	V4KK Потребная электрическая мощность	кВт 127,5	-
V11V То же, на расчетный показатель	" -	14,61	ТЕХНИЧЕСКИЕ ХАРАКТЕРИСТИКИ		
V1KA РАСХОДЫ			G3NB Объем строительный здания	м3 10148,0	-
V1KB Расход строительных материалов			в том числе:		
Цемент	т 525,21	-	подземной части	" 194,0	-
Цемент, приведенный к марке М400	" 451,90	-	Объем строительный на 1 м2 полезной площади	" -	4,05
То же, на 1 м2 полезной площади	" -	0,18	То же, на 1 м2 рабочей площади	" -	4,37
То же, на 1 м3 строительного объема	" -	0,044	V1NP То же, на расчетный показатель	" -	30,75
Сталь	" 70,05	-	Площадь застройки	м2 1480,0	-
Сталь, приведенная к классам А-I и С38/23	" 94,99	-	полезная	" 2506,0	-
в том числе:			G3OQ рабочая	" 2322,0	-
Сталь прокатная, приведенная к классу С38/23	" 1,97	-	G3OB общая	" 2750,0	-
Сталь, приведенная к классам А-I и С38/23 на 1 м2 полезной площади	" -	0,0379	в том числе:		
То же, на расчетный показатель	" -	0,288	подземной части	" 44,7	-
Бетон и железобетон	м3 2229,81	-	Полезная площадь на расчетный показатель	" -	7,59
в том числе:			Рабочая площадь на расчетный показатель	" -	7,04
монолитный	" 394,72	-	То же, на 1 м2 полезной площади	" -	0,93
сборный тяжелый	" 1008,40	-			
сборный легкий	" 826,69	-			
Бетон и железобетон на 1 м2 полезной площади	" -	0,89			
на расчетный показатель	" -	6,76			
Лесоматериалы	" 175,90	-			
Лесоматериалы, приведенные к круглому лесу	" 252,90	-			
Кирпич	т.шт. 62,98	-			

ДОПОЛНИТЕЛЬНЫЕ ДАННЫЕ

Расчетный показатель вместимости детских яслей-сада - I место.
Сметная документация выполнена в нормах и ценах 01.01.84г.
Проектом разработан вариант с техническим подпольем.

B7EA

СОСТАВ ПРОЕКТНОЙ ДОКУМЕНТАЦИИ

Альбом I - Архитектурно-строительные и технологические чертежи	Альбом УП - Спецификация оборудования
Альбом II - Санитарно-технические чертежи	часть I - Технологическое оборудование
Альбом III - Электротехнические чертежи	часть 2 - Санитарно-техническое оборудование
Альбом IV - Изделия заводского изготовления	часть 3 - Электротехническое оборудование
Альбом У - Сметы, часть I, II	
Альбом VI - Ведомость потребности в материалах	

Объем проектных материалов, приведенных к формату А-4 - 1018 форматок

B7BA АВТОР ПРОЕКТА

- ЦНИИЭП учебных зданий, 127434, МОСКВА, Дмитровское шоссе, 9

B7BA УТВЕРЖДЕНИЕ

- Утвержден Госгражданстроем 28.12.82г., приказ № 374

Введен в действие ЦНИИЭП учебных зданий 04.11.85г., приказ № 119

B7KA ПОСТАВЩИК

- Свердловский филиал ЦИТИ, 620062, Свердловск, ул. Чебышева, 4

Инв. № 20807
Катал. л. № 052670