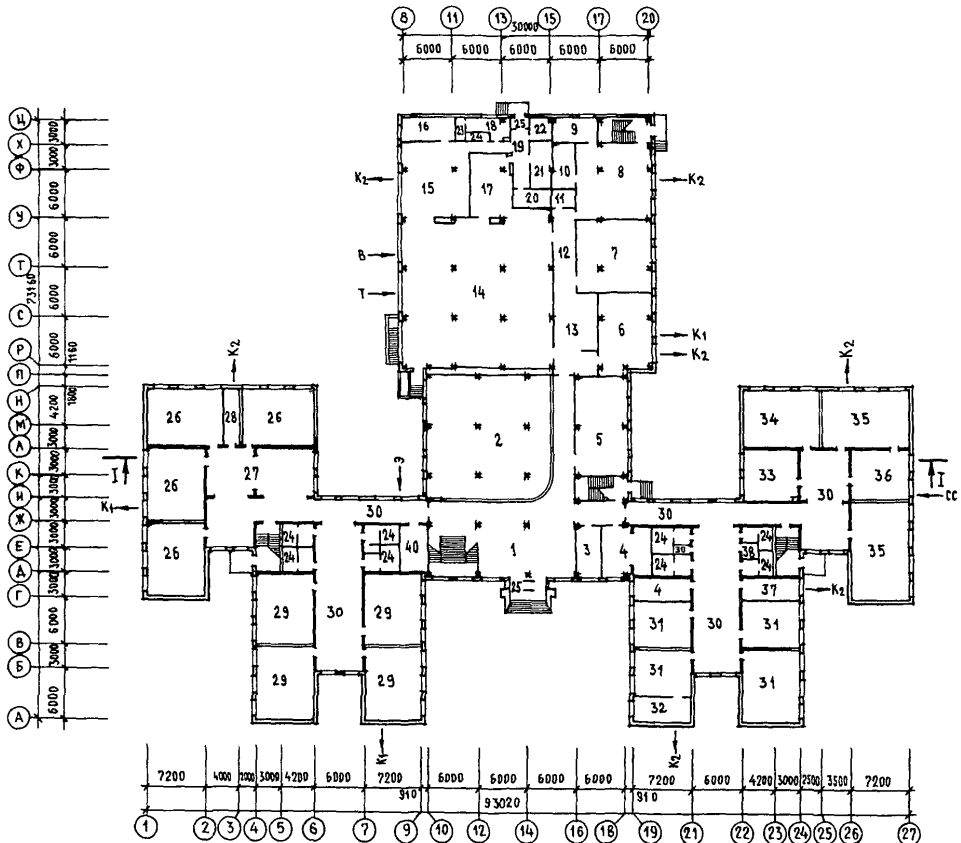


<p>СССР</p>	<p>СТРОИТЕЛЬНЫЙ КАТАЛОГ ЧАСТЬ 2 ТИПОВЫЕ ПРОЕКТЫ ПРЕДПРИЯТИЙ, ЗДАНИЙ И СООРУЖЕНИЙ</p>	<p>ТИПОВОЙ ПРОЕКТ 22I-I-480.86 УДК 727.1:691.327</p>
<p>ЦИТП</p>	<p>ШКОЛА НА 44 КЛАССА (1668-1728 УЧАЩИХСЯ)</p>	<p>ДСФД</p>
<p>АВГУСТ 1986</p>	<p>В КОНСТРУКЦИЯХ СЕРИИ I.090.I-I</p>	<p>На 4-х листах На 8-и страницах Страница I</p>

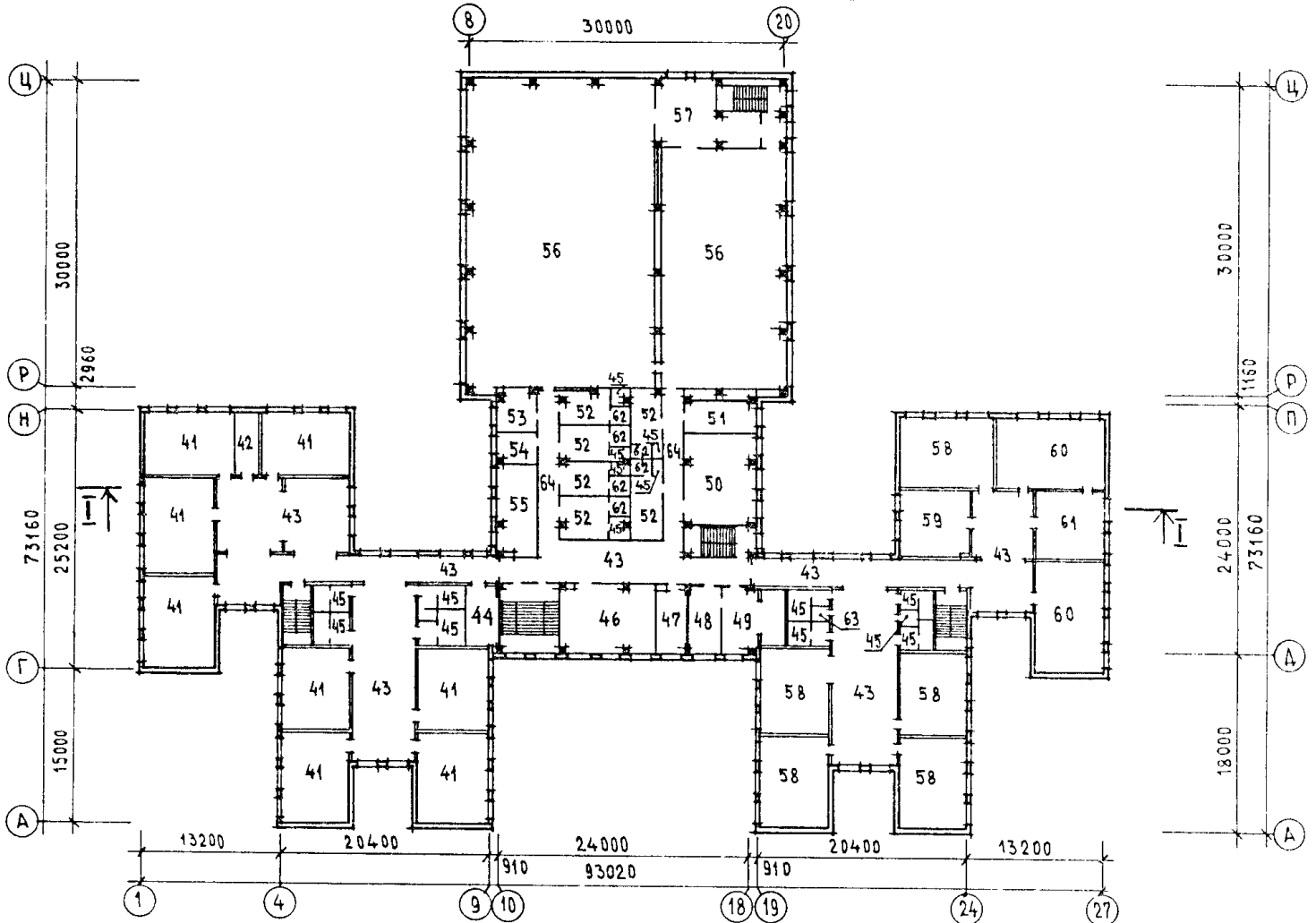
ФАСАД I-27



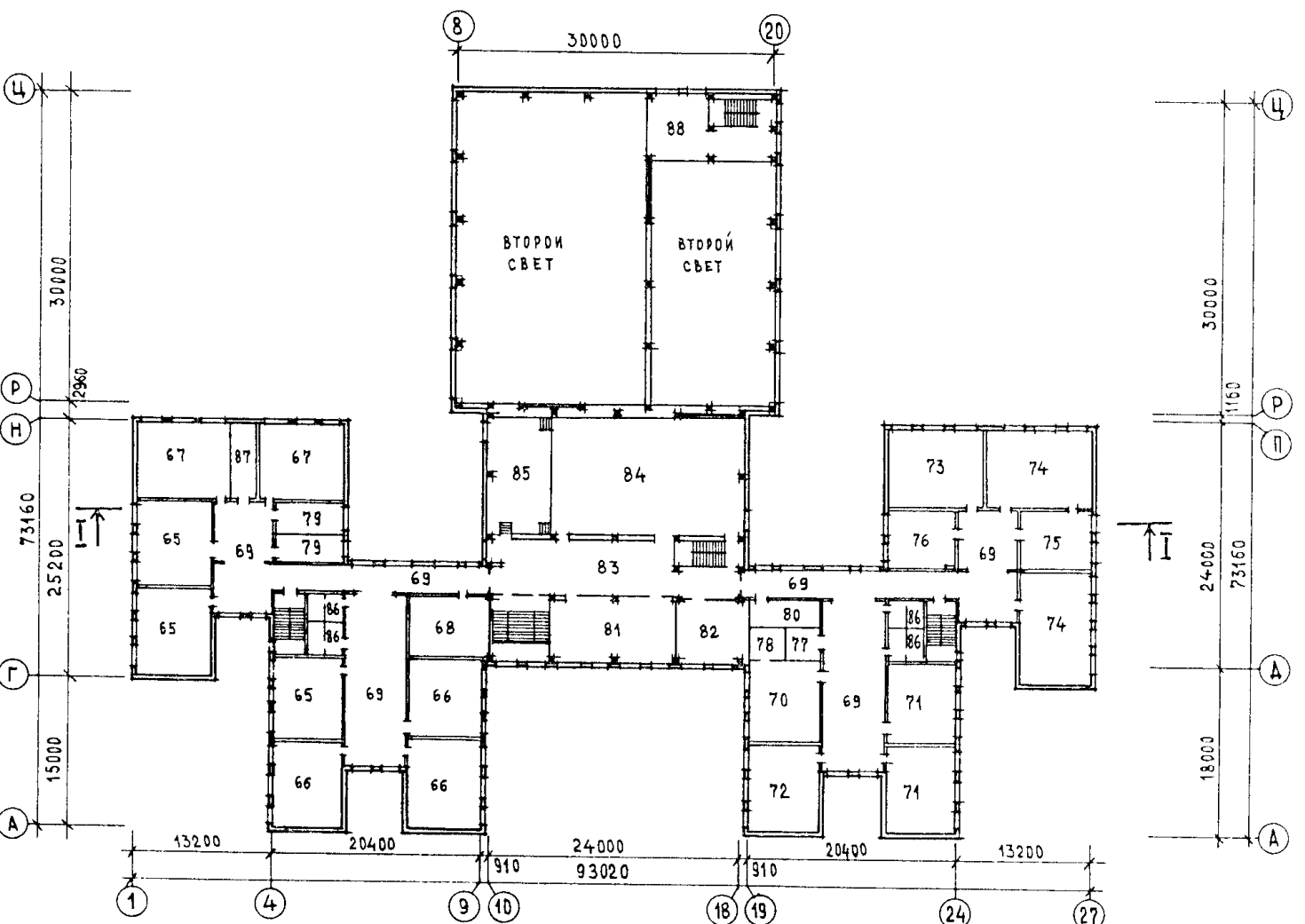
ПЛАН I ЭТАЖА НА ОТМ. 0.000



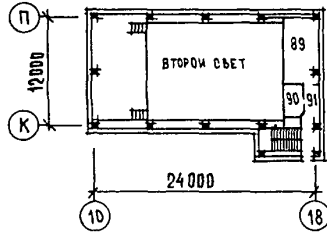
ПЛАН 2 ЭТАЖА НА ОТМ. 3.300



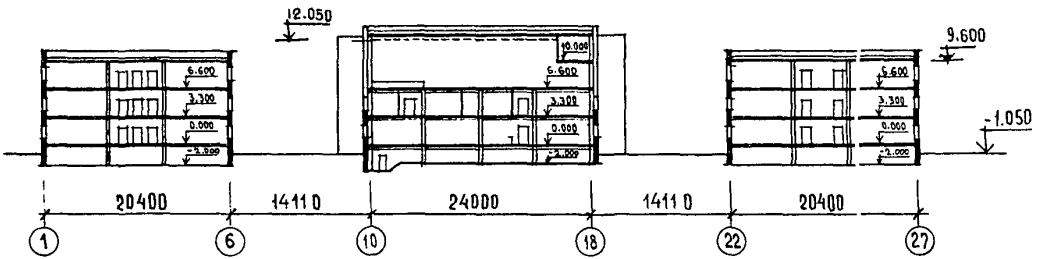
ПЛАН 3 ЭТАЖА НА ОТМ. 6.600



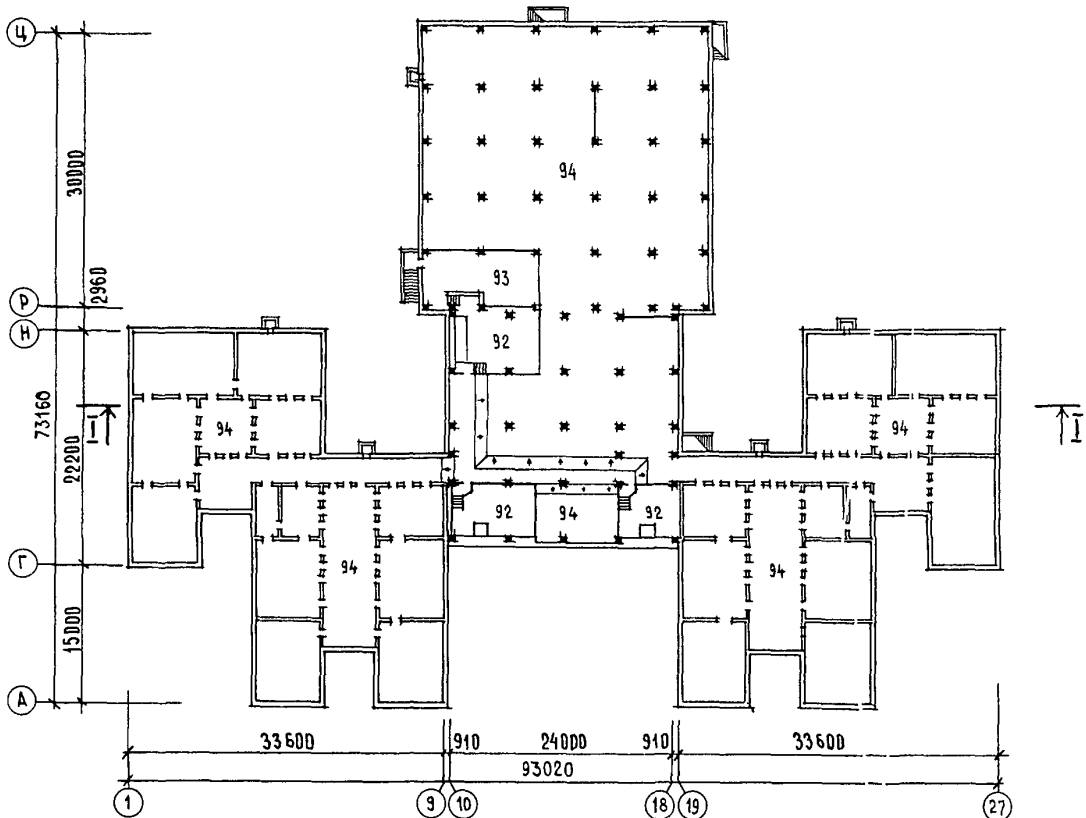
ПЛАН 4 ЭТАЖА НА ОТМ. 10.000



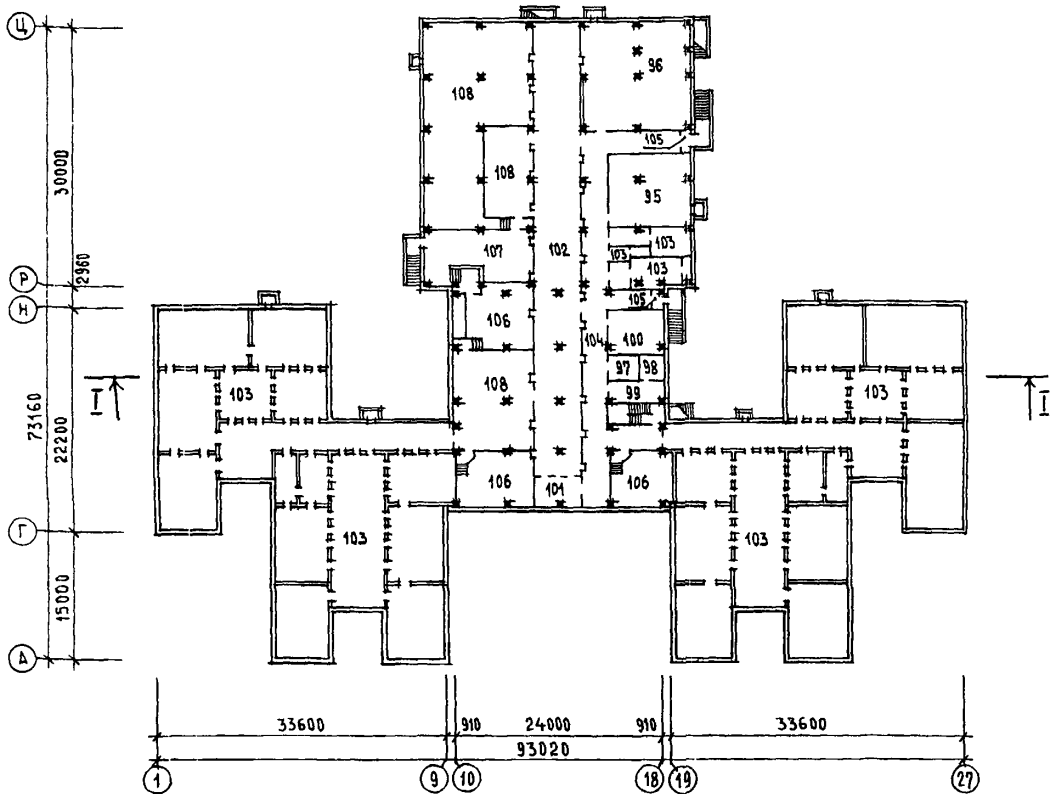
РАЗРЕЗ I-I



ПЛАН ТЕХПОДПОЛЪЯ НА ОТМ. -2.000



ПЛАН ПОДВАЛА НА ОТМ. -2.800
ВАРИАНТ С ХОЗЯЙСТВЕННО-БЫТОВЫМИ ПОМЕЩЕНИЯМИ



ЭКСПЛИКАЦИЯ ПОМЕЩЕНИЙ

Но- мер	Наименование	Площадь м ²	Но- мер	Наименование	Площадь м ²
I ЭТАЖ					
1.	Вестибюль	210,3	13.	Умывальная	54,9
2.	Гардероб	231,3	14.	Обеденный зал	338,7
3.	Гардероб для преподавателей	17,2	15.	Кухня	74,7
4.	Комнаты общественных организаций	57,6	16.	Доготовочный цех	15,7
5.	Библиотека	75,1	17.	Моечная столовой и кухонной посуды	40,6
6.	Учебно-методический кабинет	60,5	18.	Гардеробная персонала	11,3
7.	Мастерская по обработке металлов	81,6	19.	Загрузочная	15,0
8.	Мастерская по обработке древесины	83,6	20.	Кладовая сухих продуктов	11,8
9.	Кладовая сырья	18,0	21.	Охлаждаемая камера	10,6
10.	Инструментальная	13,9	22.	Машинное отделение	8,6
11.	Хозкладовая	6,8	23.	Душевая	2,2
12.	Коридоры	36,1	24.	Санузлы	96,6
			25.	Тамбуры	14,8

ШКОЛА НА 44 КЛАССА (1668-1728 УЧАЩИХСЯ)
В КОНСТРУКЦИЯХ СЕРИИ I.090.I-I

ТИПОВОЙ ПРОЕКТ
22I-I-480.86

Лист 3

Страница 5

ЭКСПЛИКАЦИЯ ПОМЕЩЕНИЙ

Продолжение

Но- мер	На и м е н о в а н и е	Площадь м2	Но- мер	На и м е н о в а н и е	Площадь м2
26.	Подготовительные классы	246.1	72.	Кабинет черчения	61.9
27.	Спальная-рекреация	111.7	73.	Кабинет математики	66.7
28.	Склад раскладушек	13.7	74.	Лаборатории химии	156.9
29.	Классы	247.5	75.	Лаборантская химии	40.8
30.	Рекреации	399.1	76.	Учительская	41.1
31.	Кабинеты иностранного языка	184.9	77.	Комната хранения оружия	10.0
32.	Лаборантская	20.3	78.	Инвентарная	10.1
33.	Кабинет кулинарии	41.1	79.	Лаборантские	40.4
34.	Кабинет по обработке ткани	66.7	80.	Фотолаборатория	20.3
35.	Лаборатории биологии	156.9	81.	Студия хореографии	76.4
36.	Лаборантская биологии	40.1	82.	Студия живописи рисунка, скульптуры	41.8
37.	Кабинет внеклассной работы	20.3	83.	Фойе	124.9
38.	Комната гигиены женщин	3.5	84.	Актный зал на 360 мест	214.6
39.	Помещение уборки	1.8	85.	Эстрада	70.8
40.	Электрощитовая	16.7	86.	Санузлы	44.7
	2 ЭТАЖ		87.	Кладовая	13.7
41.	Классы	493.6	88.	Венткамера	57.3
42.	Помещение технического персонала	13.7		4 ЭТАЖ	
43.	Рекреации	605.1	89.	Кинопроекционная	23.5
44.	Радиоузел	16.7	90.	Перемоточная	6.9
45.	Санузлы	112.7	91.	Тамбур	5.6
46.	Кружковое помещение младших классов	57.3		ТЕХПОДПОЛЬЕ	
47.	Канцелярия	17.7	92.	Венткамеры	148.5
48.	Кабинет заместителя директора	17.2	93.	Тепловой пункт	73.5
49.	Кабинет директора	37.8	94.	Техническое подполье	3056.8
50.	Универсальное помещение ручного труда и художественного воспитания	58.7		ПОДВАЛ /ВАРИАНТ С ХОЗЯЙСТВЕН- НО-БЫТОВЫМИ ПОМЕЩЕНИЯМИ/	
51.	Комната инструктора и кладовая спортивного инвентаря	17.7	95.	Класс	86.0
52.	Раздевальные	93.1	96.	Тренажерная тира	147.9
53.	Кабинет зубного врача	16.3	97.	Склад оружия	10.0
54.	Кабинет врача	10.7	98.	Склад боеприпасов	6.7
55.	Помещение опытных натуралистов	32.7	99.	Комната чистки оружия	15.1
56.	Спортивные залы	822.6	100.	Помещение фотокружка	26.6
57.	Снарядная	51.8	101.	Огневой рубеж	13.4
58.	Кабинеты математики	314.3	102.	Стрелковая галерея	294.9
59.	Кружок технического моделирования	41.1	103.	Санузлы	52.9
60.	Лаборатории физики и астрономии	156.9	104.	Коридор	171.9
61.	Лаборантская физики и астрономии	40.8	105.	Тамбуры	5.8
62.	Душевые	20.4	106.	Венткамеры	148.5
63.	Помещение уборки	1.8	107.	Тепловой пункт	73.5
64.	Коридоры	62.7	108.	Техподполье	2163.8
	3 ЭТАЖ				
65.	Кабинеты русского языка	185.7			
66.	Кабинеты литературы	185.6			
67.	Кабинеты географии	122.3			
68.	Класс пения и музыки	46.2			
69.	Рекреации	468.7			
70.	Кабинет Н.В.П.	61.9			
71.	Кабинеты истории и общество- ведения	123.8			

ШКОЛА НА 44 КЛАССА (1668-1728 УЧАЩИХСЯ) В КОНСТРУКЦИЯХ СЕРИИ I.090.I-I	ТИПОВОЙ ПРОЕКТ 22I-I-480.86	Лист 3 Страница 6
ДВА СТРОИТЕЛЬНЫЕ КОНСТРУКЦИИ И ИЗДЕЛИЯ		
<p>Фундаменты - сборные железобетонные по серии I.II2-5, вып.2. Типоразмеров - 12, I.II2-5, вып.4. Типоразмеров - 4 I.020-I/83, вып.I-I. Типоразмеров - 4.</p> <p>Блоки стен подвала - бетонные по ГОСТ I3579-78. Типоразмеров - 9.</p> <p>Перекрытия (и покрытия) - сборные железобетонные панели по серии I.090.I-I, вып.5-I, Типоразмеров - 29, I.04I.I-2, вып.I. Типоразмеров - 6, I.04I.I-2, вып.2, Типоразмеров - I, I.04I.I-2, вып.5. Типоразмеров - I, I.04I.I-2, вып.6. Типоразмеров - 6, I.042.I-2, вып.I. Типоразмеров - 3, I.465.I-I3I. Типоразмеров - I. I.243.I-4. Типоразмеров - 3. 3.006.I-2/82, вып.I-2. Типоразмеров - 2.</p> <p>Стены наружные - однослойные керамзитобетонные панели по серии I.090.I-I, вып.I-I. Типоразмеров - 8. I.090.I-I, вып.2-I. Типоразмеров - 23. Вариант: трехслойные керамзитобетонные панели по серии I.090.I-I, вып.I-2, Типоразмеров - 8, I.090.I-I, вып.2-4. Типоразмеров - 17. Однослойные легкобетонные панели по серии I.030.I-I, вып.I-I. Типоразмеров - 22. Вариант: трехслойные легкобетонные панели по серии I.232.I-7 вып.I-I. Типоразмеров - 20.</p> <p>Стены внутренние - сборные железобетонные панели по серии I.090.I-I, вып.3-I. Типоразмеров - 5, I.090.I-I, вып.4-I. Типоразмеров - I3.</p> <p>Вентиляционные блоки - сборные железобетонные по серии I.034.I-I, вып.I. Типоразмеров - 2.</p> <p>Колонны - сборные железобетонные по серии I.020-I/83, вып.2-3. Типоразмеров - 3, I.020-I/83, вып.2-5. Типоразмеров - 8, I.020-I/83, вып.2-7. Типоразмеров - 2</p> <p>Ригели - сборные железобетонные по серии I.020-I/83, вып.3-I. Типоразмеров - 6, I.020-I/83, вып.3-10. Типоразмеров - 4.</p> <p>Диафрагмы жесткости - сборные железобетонные по серии I.020-I/83, вып.4-I. Типоразмеров - 10.</p> <p>Перекрытия - сборные железобетонные по серии I.I36-10, вып.I. Типоразмеров - 9</p> <p>Перегородки - гипсобетонные по серии I.23I.9-7, вып.I. Типоразмеров - 3, I.23I.9-7, вып.2, ч.I. Типоразмеров - 36, I.I3I.9-2I. Типоразмеров - 8. Вариант: перегородки сборные панельные из сухой гипсовой штукатурки по серии I.23I-4 вып.I. Типоразмеров - 9.</p> <p>Кровля - рулонный четырехслойный ковер с утеплением из ячеистого бетона $\rho = 400 \text{ кгс/м}^3$</p> <p>Лестницы - сборные железобетонные по серии I.050.I-2, вып.I. Типоразмеров - I3.</p> <p>Ступени по серии I.055.I-I. Типоразмеров - 4.</p> <p>Ограждения - металлические по серии I.050.I-2, вып.2. Типоразмеров - 6.</p> <p>Полы - линолеум, паркетные, керамическая плитка, бетонные, реечные по серии 2.244-I, вып.4.</p>	<p>Окна - деревянные по серии I.236-6, вып.I, ч.I. Типоразмеров - 6, I.I36.5-16. ч.I,2. Типоразмеров - I.</p> <p>Двери - по серии I.I36.5-19. Типоразмеров - 3. I.236-5, вып.I. Типоразмеров - 2 I.236-5, вып.2. Типоразмеров - I, I.I36-10. Типоразмеров - 6.</p> <p>Фрамуги - деревянные по серии I.I36-I2, вып.I. Типоразмеров - I.</p> <p>Наибольшая масса монтажного элемента (панель перекрытия) - II,96 т.</p>	
Н50А ОТДЕЛКА НАРУЖНАЯ		
<p>Отделка стен цементноперхлорвиниловыми красками Вариант: облицовка керамической плиткой.</p>		
ВНУТРЕННЯЯ		
<p>Окраска, побелка, облицовка глазурированной плиткой.</p>		
С3СА ИНЖЕНЕРНОЕ ОБОРУДОВАНИЕ		
<p>Водопровод - хозяйственно-питьевой от наружной сети. Напор на вводе H=2I,0 м</p>		
<p>Канализация - объединенная в городскую сеть. Ливнестоки - в городскую сеть. Вариант - выпуск на рельеф.</p>		
<p>Отопление - центральное, водяное от наружных сетей. Параметры теплоносителя $t = 95 + 70^\circ\text{C}$.</p>		
<p>Вентиляция - приточно-вытяжная с механическим побуждением и естественно-вытяжная.</p>		
<p>Горячее водоснабжение - от внешней сети. Напор на вводе H= 20,0 м</p>		
<p>Электроснабжение - от городских сетей напряжением 380/220 В</p>		
<p>Устройства связи - телефонизация, радификация, пож.охран. сигнализация, телевидение, электрочасофикация</p>		
С2ЕД ОСНАЩЕНИЕ ЗДАНИЯ		
<p>Оборудование кухни и санузлов - электрические плиты, мойки, унитаза, душевые поддоны, умывальники.</p>		
J30B СКОРОСТНОЙ НАПОР ВЕТРА - 45 кгс/м^2 0,44 кПа	J3NB ВЕС СНЕГОВОГО ПОКРОВА - 100 кгс/м^2 0,98 кПа	
R2CO СТЕПЕНЬ ОГНЕСТОЙКОСТИ - вторая		
N1BD РАСЧЕТНАЯ ТЕМПЕРАТУРА НАРУЖНОГО ВОЗДУХА - минус 20,30 (основное решение), 40°C	G2EЕ ИНЖЕНЕРНО-ГЕОЛОГИЧЕСКИЕ УСЛОВИЯ - обычные	
G2DD КЛИМАТИЧЕСКИЕ РАЙОНЫ И ПОДРАЙОНЫ СССР - II и III районы, IV подрайон		

ШКОЛА НА 44 КЛАССА (1668-1728 УЧАЩИХСЯ) В КОНСТРУКЦИЯХ СЕРИИ I.090.I-I			ТИПОВОЙ ПРОЕКТ 22I-I-480,86		Лист 4 Страница 7		
Наименование			Всего	Удельный показатель	Вариант с хоз.бнт. помещен. в подвале		
					Всего	Удельный показатель	
V1IA	Стоимость						
V1IB	Общая сметная стоимость		тыс. руб.	1219,60	-	1251,76	-
	в том числе:						
V1IL	строительно-монтажных работ		"	912,21	-	939,65	-
V1IO	оборудования и мебели		"	307,39	-	312,11	-
	Стоимость строительно-монтаж- ных работ на I м2 полезной площади		руб.	-	103,5	-	97,40
V1IR	То же, на I м3 строительного объема здания		"	-	23,49	-	22,43
V1IV	Стоимость общая на расчетный показатель		"	-	705,79	-	724,40
V1JA	ТРУДОЕМКОСТЬ						
V1JF	Построечные трудовые затраты		чел.дн.	11603	-	12489	-
	То же, на I м2 полезной площади		"	-	1,32	-	1,29
V1JR	То же, на I м3 строительного объема здания		"	-	0,30	-	0,30
V1JV	То же, на расчетный показатель		"	-	6,71	-	7,22
	То же, на I млн.руб. строи- тельно-монтажных работ		"	-	12721,85	-	13291,12
V1KA	РАСХОДЫ						
V1KB	Расход строительных материалов						
	Цемент		т	1061,40	-	1140,80	-
	Цемент, приведенный к марке М400		"	925,60	-	1010,30	-
	То же, на I м2 полезной площади		"	-	0,105	-	0,108
	То же, на I м3 строительного объема здания		"	-	0,024	-	0,024
	То же, на I млн.руб. строи- тельно-монтажных работ		"	-	1014,91	-	1075,93
	Сталь		"	176,20	-	197,50	-
	Сталь, приведенная к классам А-I и С38/23		"	234,50	-	257,70	-
	В том числе:						
	Сталь прокатная, приведенная к С38/23		"	10,80	-	10,80	-
	Сталь, приведенная к классам А-I и С38/23 на I м2 полезной площади		"	-	0,0266	-	0,0267
	То же, на расчетный показатель		"	-	0,136	-	0,149
	То же, на I млн.руб. строи- тельно-монтажных работ		"	-	257,12	-	274,44
	Бетон и железобетон		т м3	4990,00	-	5894,00	-
	В том числе:						
	Монолитный		"	113,00	-	113,00	-
	Сборный тяжелый		"	2464,00	-	2745,00	-
	Сборный легкий		"	2413,00	-	3036,00	-
	Бетон и железобетон на I м2 полезной площади		"	-	0,566	-	0,61
	То же, на расчетный показатель		"	-	2,89	-	3,41
	Лесоматериалы		м3	328,29	-	337,16	-
	Лесоматериалы, приведенные к круглому лесу		"	667,48	-	677,55	-
	То же, на расчетный показатель		"	-	0,38	-	0,39
	То же, на I млн.руб. строи- тельно-монтажных работ		"	-	731,88	-	721,56
	Кирпич		тыс.шт	106,13	-	148,31	-
V4KA	ЭКСПЛУАТАЦИОННЫЕ ПОКАЗАТЕЛИ						
	Расход		м3/сут	160,00	-	160,00	-
V4KH	воды холодной		м3/ч	30,50	-	30,50	-
	воды горячей		"	11,50	-	11,50	-
V4KI	Канализационные стоки		м3/сут.	160,00	-	160,00	-

ШКОЛА НА 44 КЛАССА (1668-1728 УЧАЩИХСЯ) В КОНСТРУКЦИЯХ СЕРИИ I.090.I-I			ТИПОВОЙ ПРОЕКТ 22I-I-480.86		Лист 4 Страница 8	
Наименование			Удельный показатель		Вариант с хоз.быт. помещен. в подвале	
			Всего	Всего	Удельный показатель	Удельный показатель
У4КН	Тепла	<u>кВт</u>	<u>2179,41</u>	-	<u>2223,8</u>	-
		ккал/ч	1873930		1912080	
	В том числе:					
	на отопление	"	<u>558,810</u>	-	<u>570,600</u>	-
			480 490		490 620	
	на вентиляцию	"	<u>818,130</u>	-	<u>850,720</u>	-
			703440		731460	
	на горячее водоснабжение	"	<u>802,470</u>	-	<u>802,470</u>	-
			690000		690000	
	Тепла на отопление I м2 полезной площади		-	<u>0,063</u>	-	<u>0,059</u>
				55		52
У4КК	Потребная электрическая мощность	кВт	442	-	457	-
	ТЕХНИЧЕСКИЕ ХАРАКТЕРИСТИКИ					
Q3NB	Объем строительный здания	м3	38833,4	-	41899,5	-
	В том числе:					
	подземной части здания	"	746,9	-	3818,3	-
	Объем строительный на I м2 полезной площади	"	-	4,40	-	4,34
V1NP	То же, на расчетный показатель	"	-	22,47	-	24,24
	Площадь					
Q30C	Застройки	м2	3558,8	-	3560,7	-
	Полезная	"	8815,9	-	9647,1	-
Q30B	Общая	"	9416,7	-	10250,6	-
	В том числе:					
	Подземной части	"	223,7	-	1057,6	-
	Полезная площадь на расчетный показатель	"	-	5,10	-	5,93
Q30Q	Рабочая	"	8400,7	-	9054,2	-
	То же, на расчетный показатель	"	-	4,86	-	5,24
ДОПОЛНИТЕЛЬНЫЕ ДАННЫЕ						
В составе альбомов I, II, III, IV разработаны материалы по приспособлению здания под лечебное учреждение. Расчетный показатель вместимости школы - I учащихся (Всего 1728 учащихся).						
Сметная документация составлена в нормах и ценах 1984 г.						
B7EA	СОСТАВ ПРОЕКТНОЙ ДОКУМЕНТАЦИИ					
Альбом I	- Архитектурно-строительные чертежи ч.1, ч.2		Альбом УП	- Спецификации оборудования часть I		- технологическое оборудование
Альбом II	- Технологические чертежи		часть 2	- санитарно-техническое оборудо- вание		
Альбом III	- Санитарно-технические чертежи.		часть 3	- электротехническое оборудование		
Альбом IV	- Электротехнические чертежи. ч.1, ч.2		Альбом УШ	- Ведомости потребности в мате- риалах		
Альбом V	- Изделия заводского изготов- ления ч.1,2.		Альбом IX	- Сметы ч.1, ч.2,3.		
Альбом VI	- Чертежи задания заводу-изго- товителю		Альбом X	- Проектная документация по пе- реводу хозяйственно-бытовых помещений в подвале для исполь- зования под ПРУ		
Объем проектных материалов, приведенных к формату А4 - 2622 форматки						
B7BA	АВТОР ПРОЕКТА	ЦИНИЭП учебных зданий, 127434, г.Москва, Дмитровское шоссе, 9				
B7НА	УТВЕРЖДЕНИЕ	Утвержден Госгражданстроем 23.II.84г., приказ № 347				
		Введен в действие ЦНИЭП учебных зданий. Приказ № 47 от 29.04.86г.				
B7КА	ПОСТАВЩИК	Новосибирский филиал ЦИТИ, 630051, г.Новосибирск, 51 проспект Дзержинского, 81/2.				
Инв. № 21306 Катал.л. № 054455						