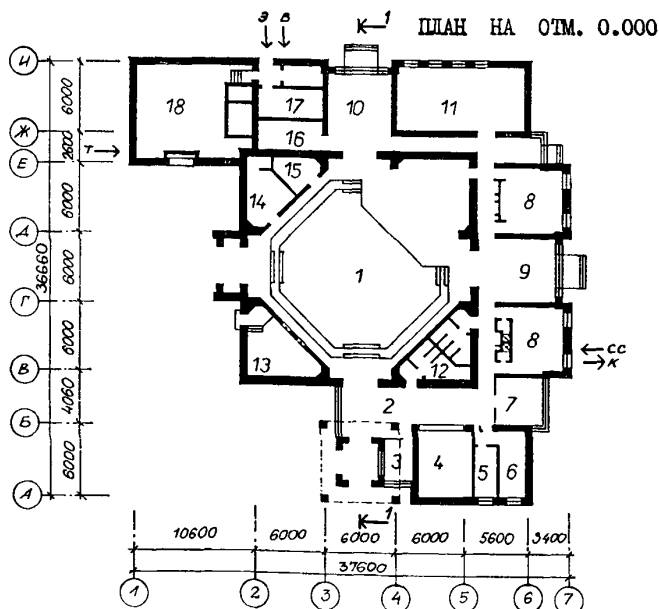
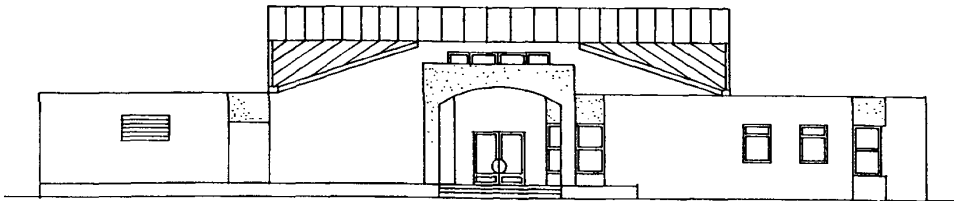


СССР	СТРОИТЕЛЬНЫЙ КАТАЛОГ ЧАСТЬ 2 ТИПОВЫЕ ПРОЕКТЫ ПРЕДПРИЯТИЙ ЗДАНИЙ И СООРУЖЕНИЙ	ТИПОВОЙ ПРОЕКТ 264-12-246.85 УДК 728.48:691.421
ЦИТП	КЛУБ (СТЕНЫ КИРПИЧНЫЕ) НА 375 ПОСЕТИТЕЛЕЙ (ЗАЛ НА 300 МЕСТ)	ОТГО
МАЙ 1986		На 3-х листах На 5-ти страницах Страница I

Ф А С А Д 1-7



ЭКСПЛИКАЦИЯ ПОМЕЩЕНИЙ

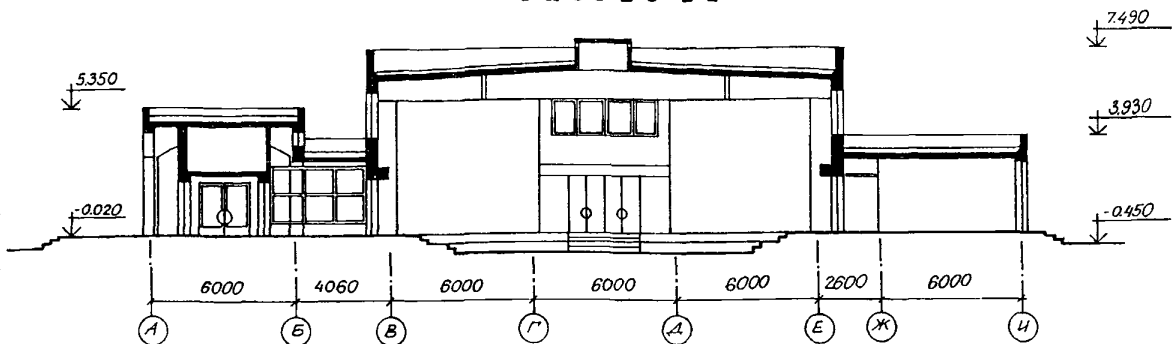
Но-мер	Наименование	Пло-щадь, м ²	Но-мер	Наименование	Пло-щадь, м ²
I	Зрительный зал на 300 мест	180,0	10	Кабинет передового опыта	38,7
2	Вестибюль	37,0	11	Библиотека с читальным залом	61,0
3	Администратор, кассы	7,6	12	Санузлы	10,6
4	Гардероб	26,5	13	Кинопроекционная	10,4
5	Комната персонала	10,2	14	Радиоузел, звукоаппаратная	22,0
6	Помещение клубного актива	13,2	15	Кладовая спортивного инвентаря	15,4
7	Курительная	14,7	16	Кладовая мебели, реквизит	6,8
8	Кружковая	61,5	17	Кладовая мебели, реквизит	13,7
			18	Венткамера	15,3
9	Гостиная	29,6			86,8

КЛУБ (СТЕНЫ КИРПИЧНЫЕ) НА 375 ПОСЕТИТЕЛЕЙ
(ЗАЛ НА 300 МЕСТ)

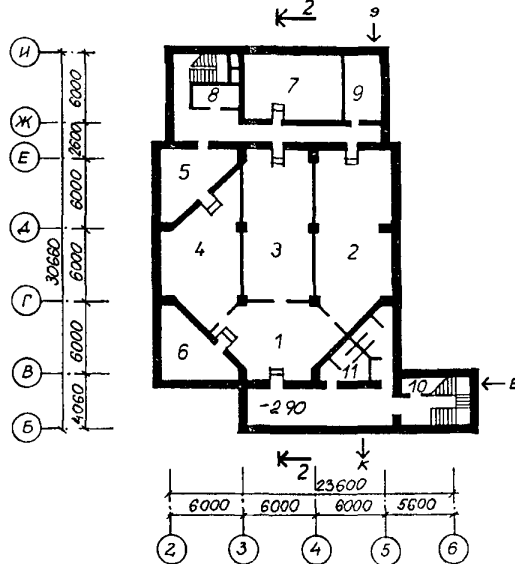
ТИПОВОЙ ПРОЕКТ
264-12-246.85

Лист I
Страница 2

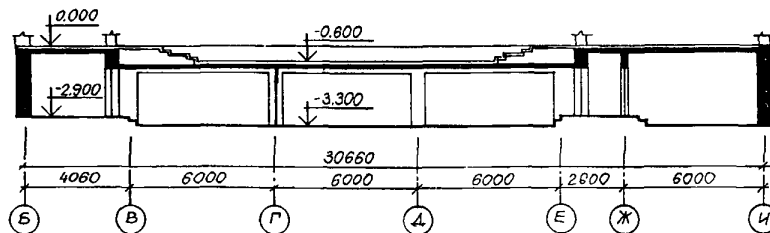
РАЗРЕЗ I-I



ПЛАН ПОДВАЛА НА ОТМ.-3.30 (Вариант с коз.бытовыми помещениями в подвале)



РАЗРЕЗ 2-2



ЭКСПЛИКАЦИЯ ПОМЕЩЕНИЙ

Но- мер	Наименование	Площадь м2	Но- мер	Наименование	Пло- щадь, м2
1	Х о л л	50,0	6	Курительная	22,0
2	Помещение для игры в настольный теннис	81,0	7	Венткамера	44,5
3	Бильярдная	71,0	8	Вытяжная венткамера	8,3
4	Изостудия	53,2	9	Электрощитовая	16,0
5	Кладовая при изостудии	22,0	10	Водомерный узел	9,4
			11	Санузлы	21,0

КЛУБ (СТЕНЫ КИРПИЧНЫЕ) НА 375 ПОСЕТИТЕЛЕЙ (ЗАЛ НА 300 МЕСТ)		ТИПОВОЙ ПРОЕКТ 264-12-246.85	Лист 2 Страница 3
D2BA	<p>СТРОИТЕЛЬНЫЕ КОНСТРУКЦИИ И ИЗДЕЛИЯ</p> <p>Фундаменты - монолитные, бетонные ленточные и сборные железобетонные по серии I.112-5, вып.1,2,4, типоразмеров - 10. Бетон М200.</p> <p>Стены - кирпичные</p> <p>Перегородки - кирпичные</p> <p>Покрытие (и перекрытия) - сборные железобетонные плиты по серии I.141-1, вып.63, типоразмеров - 6, I.141-9, вып.1,3,5,6,7, типоразмеров - 7, I.241-1, вып.17, типоразмеров - 2, I.041.1-2 вып.63, типоразмеров - 2.</p> <p>Балки покрытия (и перекрытия) - сборные железобетонные по серии I.225.1-3, типоразмеров - 3, I.225-2, вып.4,10,11, типоразмеров - 8, I.462.1-16, вып.1, типоразмеров - 1.</p> <p>Кровля - рулонная плоская из 4-х слоев рубероида с защитным слоем из гравия, утеплитель - ячеистый бетон $\gamma = 400 \text{ кгс/м}^3$</p> <p>Наклонные участки кровли - кровельное железо по деревянной обрешетке</p> <p>Крыша - плоская, частично наклонная.</p> <p>Полы - линолеум, паркет, брусчатый, мозаичный, керамическая плитка, бетонный по серии 2.244-1, вып.4</p> <p>Окна - по ГОСТ II214-78, типоразмеров - II</p> <p>Двери наружные - по серии I.136.5-19, типоразмеров - 3, внутренние - по ГОСТ 6629-74, типоразмеров - 6, индивидуальные, типоразмеров - I.</p> <p>Наибольшая масса монтажного элемента (двутавровая балка) - 10,4 т</p>	<p>H5UA</p> <p>ОТДЕЛКА</p> <p>НАРУЖНАЯ</p> <p>Облицовка лицевым керамическим кирпичом, плитка "Кабанчик", декоративная штукатурка</p> <p>ВНУТРЕННЯЯ</p> <p>Лицевой кирпич, керамическая плитка, штукатурка, затирка, покраска</p> <p>ИНЖЕНЕРНОЕ ОБОРУДОВАНИЕ</p> <p>Водопровод - хозяйственно-питьевой от поселковой или городской сети</p> <p>Напор на вводе $H = 12,0 \text{ м}$.</p> <p>Канализация - хозяйственная в поселковую или городскую сеть.</p> <p>Ливнестоки - наружные.</p> <p>Отопление - центральное, водяное от ТЭЦ, или котельных.</p> <p>Параметры теплоносителя - $T = 95^\circ + 70^\circ\text{C}$ и $115^\circ + 70^\circ\text{C}$.</p> <p>Вентиляция - приточно-вытяжная с механическим побуждением и естественная.</p> <p>Электроснабжение - от внешних сетей напряжением 380/220В.</p> <p>Устройства связи - радиофикация, телефонизация, электроаификация, пожарная сигнализация</p>	<p>Страница 3</p>
J30B	<p>СКОРОСТНОЙ НАПОР ВЕТРА - $\frac{45 \text{ кгс/м}^2}{0,44 \text{ кПа}}$</p>	J3NB	<p>ВЕС СНЕГОВОГО ПОКРОВА - $\frac{100 \text{ кгс/м}^2}{0,98 \text{ кПа}}$</p>
R2CO	СТЕПЕНЬ ОГНЕСТОЙКОСТИ - вторая		
N1BD	РАСЧЕТНАЯ ТЕМПЕРАТУРА НАРУЖНОГО ВОЗДУХА - минус $20^\circ, 30^\circ$ (основное решение) 40°C .		
G2DD	КЛИМАТИЧЕСКИЕ РАЙОНЫ И ПОДРАЙОН СССР - II и III, IV	G2EE	ИНЖЕНЕРНО-ГЕОЛОГИЧЕСКИЕ УСЛОВИЯ - обычные.

КЛУБ (СТЕНЫ КИРПИЧНЫЕ) НА 375 ПОСЕТИТЕЛЕЙ (ЗАЛ НА 300 МЕСТ)			ТИПОВОЙ ПРОЕКТ 264-12-246.85		Лист 2 Страница 4	
			Основной вариант		Вариант с коз.бытовыми помещениями в подвале	
Наименование			Всего	удельный показатель	Всего	удельный показатель
V1IA	СТОИМОСТЬ					
V1IB	Общая сметная стоимость	тыс. руб.	206,28	-	244,73	-
	в том числе:					
V1IL	строительно-монтажных работ	"	152,01	-	191,83	-
V1IO	Оборудования, мебели и прочие затраты	"	54,27	-	52,9	-
V1IS	Стоимость строительно-монтажных работ I м2 полезной площади	руб.	-	187,8	-	150,9
V1IR	То же, I м3 строительного объема здания	"	-	32,04	-	30,18
V1IV	Стоимость общая на расчетный показатель	"	-	550,09	-	652,61
V1JA	ТРУДОЕМКОСТЬ					
V1JF	Построечные трудовые затраты	чел.дн.	3247	-	4583	-
V1JS	То же, на I м2 полезной площади	"	-	4,01	-	3,61
V1JR	То же, на I м3 строительного объема	"	-	0,68	-	0,72
V1JV	То же, на расчетный показатель	"	-	8,65	-	12,22
V1KA	РАСХОДЫ					
V1KB	Расход строительных материалов					
	Цемент	т	281,4	-	393,7	-
	Цемент, приведенный к марке М400	"	273,4	-	381,5	-
	То же, на I м2 полезной площади	"	-	0,336	-	0,30
	То же, на I м3 строительного объема здания	"	-	0,06	-	0,06
	Сталь	"	19,8	-	26,9	-
	Сталь, приведенная к классам А-I и С38/23	"	28,7	-	40,2	-
	в том числе:					
	Сталь, прокатная, приведенная к С38/23	"	5,3	-	5,8	-
	Сталь, приведенная к классам А-I и С38/23 на I м2 полезной площади	"	-	0,035	-	0,032
	То же, на расчетный показатель	"	-	0,076	-	0,11
	Бетон и железобетон	м3	502,38	-	925,59	-
	в том числе:					
	Монолитный	"	335,18	-	219,19	-
	Оборный тяжелый	"	149,8	-	577,6	-
	Оборный легкий	"	17,4	-	128,8	-
	Бетон и железобетон на I м2 полезной площади	"	-	0,62	-	0,728
	То же, на расчетный показатель	"	-	1,34	-	2,47
	Лесоматериалы	"	102,5	-	93,6	-
	Лесоматериалы, приведенные к круглому леу	"	153,8	-	140,4	-
	Кирпич	тыс.шт.	314,64	-	355,47	-
V4KA	ЭКСПЛУАТАЦИОННЫЕ ПОКАЗАТЕЛИ					
V4KH	Расход воды	м3/сут.	6,80	-	7,10	-
	холодной	м3/ч.	1,72	-	1,80	-
	горячей	"	0,10	-	0,11	-
V4KI	Канализационные стоки	"	1,72	-	1,80	-
V4KN	Тепла	ккал/ч	299560	-	359060	-
	в том числе:	кВт	347200	-	416200	-
	на отопление	"	108800	-	109300	-
		"	126000	-	127000	-
	на вентиляцию	"	170760	-	229760	-
		"	198000	-	266000	-
	на горячее водоснабжение	"	20000	-	20000	-
		"	23200	-	23200	-
	Тепла на отопление I м2 полезной площади	"	-	134,4	-	86
		"	-	155	-	100
V4KK	Потребная электрическая мощность	кВт	62,5	-	71,4	-

Наименование			Основной вариант		Вариант с хозяйственными помещениями в подвале	
			Всего	Удельный показатель	Всего	Удельный показатель
ТЕХНИЧЕСКИЕ ХАРАКТЕРИСТИКИ						
G3NB	Объем строительный здания	м3	4744,0	-	6355,5	-
	в том числе:					
	подземной части здания	"	-	-	1611,5	-
V1NN	Объем строительный на I м2 полезной площади	"	-	5,86	-	5,0
	То же, на I м2 рабочей площади (K ₂)	"	-	6,26	-	5,94
V1NP	То же, на расчетный показатель	"	-	12,65	-	16,94
ПЛОЩАДЬ						
G3OC	застройки	м2	998,0	-	998,0	-
G3OB	общая	"	941,6	-	1494,5	-
	полезная	"	809,3	-	1271,1	-
	в том числе:					
	подземной части	"	-	-	552,9	-
V1OK	Полезная площадь на расчетный показатель	"	-	2,16	-	3,39
G3OQ	Рабочая	"	757,3	-	1068,5	-
	То же, на расчетный показатель	"	-	2,02	-	2,85
	То же, на I м2 полезной площади (K ₁)	"	-	0,94	-	0,84
Д О П О Л Н И Т Е Л Ь Н Ы Е Д А Н Н Ы Е						
Расчетный показатель вместимости клуба - I посетитель						
Сметная документация составлена в нормах и ценах 1984 г.						
V7EA	СОСТАВ ПРОЕКТНОЙ ДОКУМЕНТАЦИИ					
	Альбом I. Материалы для привязки. Архитектурно-строительные чертежи.					
	Альбом II. Отопление и вентиляция. Водопровод и канализация. Автоматизация сантехустройств.					
	Альбом III. Часть I. Электрооборудование, связь и сигнализация, пожарная сигнализация, кинотехнология, механическое оборудование.					
	Часть.2. Электромонтажные изделия.					
	Альбом IV. Задание заводу-изготовителю на изготовление щитов.					
	Альбом V. Спецификации оборудования.					
	Альбом VI. С м е т ы (часть I, часть 2, часть 3, часть 4)					
	Альбом VII. Ведомости потребности в материалах.					
	Альбом VIII. Проектная документация по переводу помещений подвала на режим ПРУ.					
	Объем проектных материалов, приведенных к формату А-4 - 2193 форматки.					
V7BA	АВТОР ПРОЕКТА	ЦНИИЭИ им.Б.С.Мезенцева 117331, Москва, проспект Вернадского, 29				
V7BA	УТВЕРЖДЕНИЕ	Утвержден Госгражданстроем 23.09.83 г., приказ № 281 Введен в действие ЦНИИЭИ им.Б.С.Мезенцева приказ № 43 от 29.03.85 г.				
V7BA	ПОСТАВЩИК	Минский филиал ЦИТИ, 220600, Минск, ул.К.Маркса, 32				

Инв. № 20639

Катал.л. № 052205