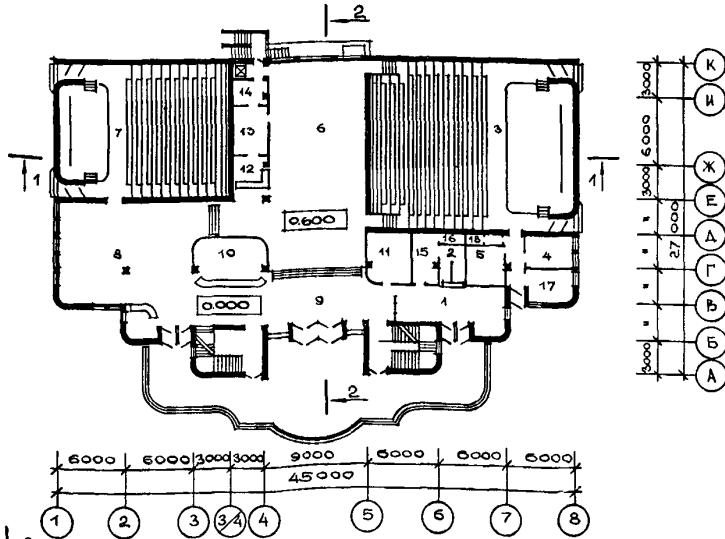


<p><b>СССР</b></p>	<p>СТРОИТЕЛЬНЫЙ КАТАЛОГ                  ЧАСТЬ 2                  ТИПОВЫЕ ПРОЕКТЫ ПРЕДПРИЯТИЙ, ЗДАНИЙ И СООРУЖЕНИЙ</p>	<p>ТИПОВОЙ ПРОЕКТ                  264-ІЗ-ІЗ2.86                  УДК 725.824.4:691.421</p>
<p><b>ЦИТП</b></p>	<p>3-х ЗАЛЬНЫЙ КИНОТЕАТР (СТЕНЫ КИРПИЧНЫЕ)                  НА 300, 200 И 100 МЕСТ</p>	<p><b>ОТЕД</b></p>
<p>МАЙ                  1986</p>		<p>На 3-х листах                  На 5-ти страницах                  Страница I</p>

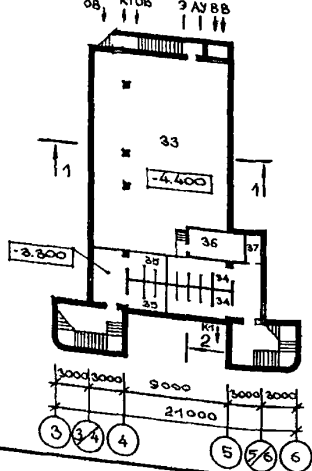
ФАСАД I - 8



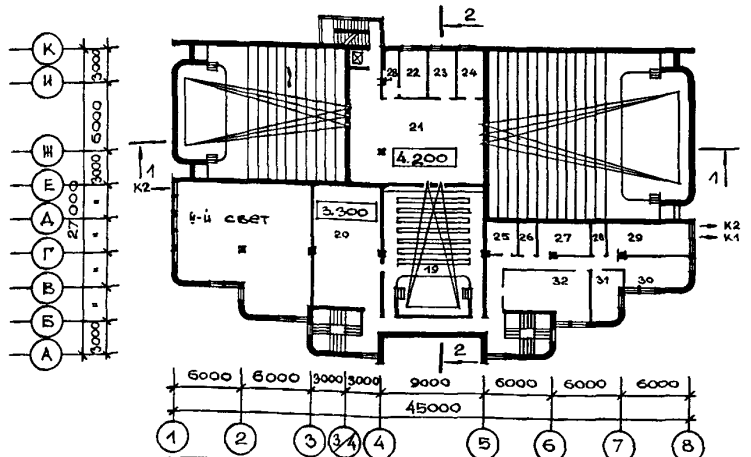
ПЛАН I ЭТАЖА



ПЛАН ПОДВАЛА



ПЛАН 2 ЭТАЖА

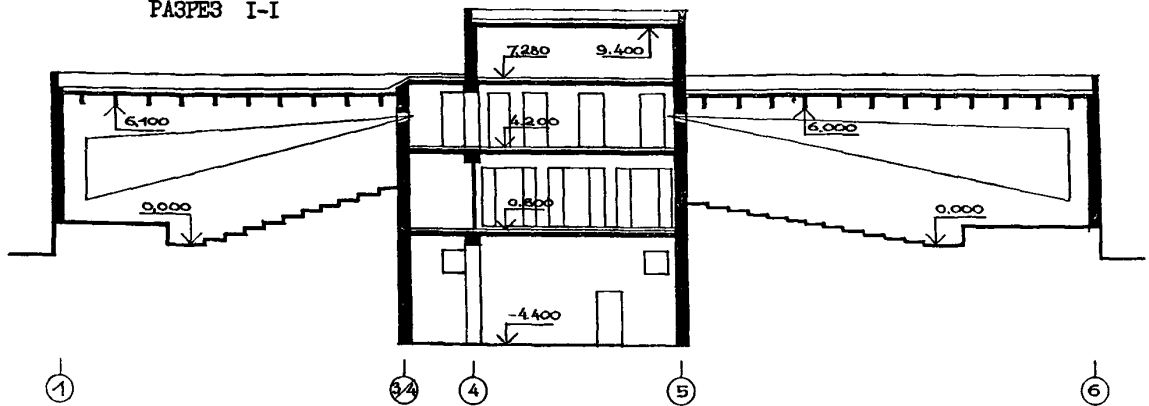


ТРЕХЗАЛЬНЫЙ КИНОТЕАТР (СТЕНЫ КИРПИЧНЫЕ)  
НА 300, 200 И 100 МЕСТ

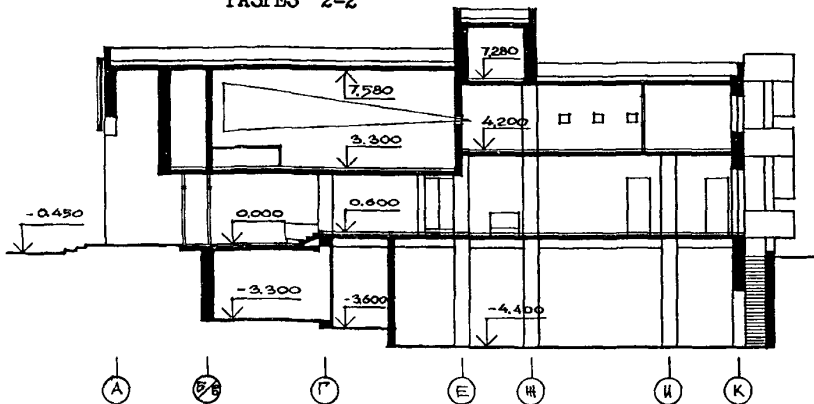
ТИПОВОЙ ПРОЕКТ  
264-13-132.86

Лист I  
Страница 2

РАЗРЕЗ I-I



РАЗРЕЗ 2-2



## ЭКСПЛИКАЦИЯ ПОМЕЩЕНИЙ

Но- мер	Наименование	Пло- щадь, м <sup>2</sup>	Но- мер	Наименование	Пло- щадь, м <sup>2</sup>
<b>I ЭТАЖ</b>					
1	Кассовый вестибюль	32,5	21	Кинопроекционная	89,0
2	Помещение касс	6,1	22	Перемоточная	9,4
3	Зрительный зал на 300 мест	250,0	23	Мастерская киномеханика	9,4
4	Артистическая комната	11,5	24	Комната киномеханика	7,4
5	Комната для хранения мебели	9,1	25	Комната педагога	7,2
6	Фойе для зала на 300 мест	152,7	26	Комната уборочного инвентаря	4,1
7	Зал на 200 мест	159,0	27	Хозяйственная кладовая	12,4
8	Фойе для зала на 200 мест	151,5	28	Т у а л е т	3,1
9	Вестибюль	49,0	29	Комната персонала	19,7
10	Гардероб	23,0	30	Контора	14,8
11	Курительная	13,8	31	Кабинет директора	12,5
12	Б у ф е т	7,0	32	Плакатная мастерская	28,2
13	Догоготовочная, моечная	13,0	<b>ПОДВАЛ</b>		
14	Кладовая, тарная	6,0	33	М а ш з а л	173,3
15	Кабинет администратора	9,8	34	Туалет для залов на 300 и 100 мест	26,8
16	Цитовая управления	2,5	35	Туалет для зала на 200 мест	15,6
17	Столярная мастерская	11,5	36	Электро-техническое помещение	11,5
18	Туалет	3,8	37	Комната уборочного инвентаря	3,7
<b>2 ЭТАЖ</b>					
19	Зал на 100 мест	87,5			
20	Фойе для зала на 100 мест	63,0			

ТРЕХЗАЛЬНЫЙ КИНОТЕАТР (СТЕНЫ КИРПИЧНЫЕ) НА 300, 200 И 100 МЕСТ		ТИПОВОЙ ПРОЕКТ 264-13-132.86	Лист 2 Страница 3
D2BA	СТРОИТЕЛЬНЫЕ КОНСТРУКЦИИ И ИЗДЕЛИЯ	B5UA	ОТДЕЛКА
	Фундаменты - бутобетонные и сборные железобетонные по серии I.II2-5, вып.2, Типоразмеров - 13.		НАРУЖНАЯ
	Столбы - кирпичные		Облицовка лицевым керамическим кирпичом
	Перекрытия (и покрытия) - сборные железобетонные плиты по серии I.04I.I-2, вып.1. Типоразмеров - 3, I.04I.I-2, вып.3. Типоразмеров - 2, I.04I.I-2, вып.5. Типоразмеров - 2, I.04I.I-2, вып.6. Типоразмеров - 3, I.I4I-I, вып.60. Типоразмеров - 3, I.I4I-I, вып.63. Типоразмеров - 1, I.242-I, вып.2. Типоразмеров - 1, I.242-I, вып.3. Типоразмеров - 1.		ВНУТРЕННЯЯ
	Стены - кирпичные.	C3GA	ИНЖЕНЕРНОЕ ОБОРУДОВАНИЕ
	Перегородки - каркасные из гипсокартонных листов по серии I.23I.9-8, вып.1.		Лицевой кирпич, глазурированная плитка, штукатурка, покраска
	Подвесные потолки - из гипсовых плит по серии I.245-I, вып.3		Водопровод - хозяйственно-питьевой - противопожарный от городской сети. Напор на вводе H = 20,0 м.
	Кровля - рулонная плоская, из 4-х слоев биостойкого рубероида с защитным слоем из гравия		Канализация - хозяйственно-бытовая в городскую сеть. Ливнестоки - на отмостку.
	Лестницы - монолитные железобетонные М-300		Отопление - центральное, водяное от городских сетей. Параметры теплоносителя T = 150° - 70°С, 115° - 70°С
	Полы - линолеум, керамическая плитка, бетонные мозаичные, бетонные М200, паркетные по ГОСТ 862.1-76, ковчатые		Вентиляция - приточно-вытяжная с механическим побуждением и естественная.
	Окна - по серии I.I36.5-164.I. Типоразмеров - 1, I.236-6, вып.1. Типоразмеров - 1.		Электроснабжение - от городских сетей напряжением 380/220В.
	Витражи и тамбуры - из алюминиевых сплавов по серии I.236.4-7/84, выпуски 2,3,4 и ГОСТ 4784-74	C2ED	Устройства связи - радификация, телефонизация и сигнализация.
	Двери - по серии I.I36-10. Типоразмеров -4, I.236-5, вып.1. Типоразмеров -2, I.I36.5-19. Типоразмеров -4.		ОСНАЩЕНИЕ ЗДАНИЯ
	Наибольшая масса монтажного элемента (плита перекрытия) - 7,1 т.		Кинооборудование:
			Кинопроекторы 35 КСА-01, 35КСА-02 и КН-22А.
J30B	СКОРОСТНОЙ НАПОР ВЕТРА - $\frac{45 \text{ кгс/м}^2}{0,44 \text{ кПа}}$	J3NB	ВЕС СНЕГОВОГО ПОКРОВА - $\frac{100 \text{ кгс/м}^2}{0,98 \text{ кПа}}$
R2CO	СТЕПЕНЬ ОГНЕСТОЙКОСТИ - вторая		
N1BD	РАСЧЕТНАЯ ТЕМПЕРАТУРА НАРУЖНОГО ВОЗДУХА - минус 20°, 30° (основной вариант), -40°С	G2EE	ИНЖЕНЕРНО-ГЕОЛОГИЧЕСКИЕ УСЛОВИЯ - обычные.
G2DD	КЛИМАТИЧЕСКИЕ РАЙОНЫ И ПОДРАЙОН СССР II и III районы, IV подрайон		

ТРЕХЗАЛЬНЫЙ КИНОТЕАТР (СТЕНЫ КИРПИЧНЫЕ) НА 300, 200 И 100 МЕСТ		ТИПОВОЙ ПРОЕКТ		Лист 2	
		264-13-132.86		Страница 4	
Наименование		Всего		Удельный показатель	
		основной вариант	вариант с коз. бытов. помещен.	основной вариант	вариант с коз. бытов. помещен.
V11A	СТОИМОСТЬ				
V11B	Общая сметная стоимость	тыс.руб.	341,78	377,74	-
	в том числе:				
V11L	строительно-монтажных работ	"	256,04	291,64	-
V11O	оборудования и мебели	"	81,89	82,25	-
	прочие затраты	"	3,85	3,85	-
V11S	Стоимость строительно-монтажных работ				
	I м2 полезной площади	руб.	-	-	157,85 147,22
V11R	То же, I м3 строительного объема здания	"	-	-	28,15 26,94
V11V	Стоимость общая на расчетный показатель	"	-	-	569,63 629,57
V11A	ТРУДОЕМКОСТЬ				
V11F	Построечные трудовые затраты	чел. ч.	33642	37893	-
V11S	То же, на I м2 полезной площади	"	-	-	20,74 19,12
V11R	То же, на I м3 строительного объема	"	-	-	3,69 3,5
V11V	То же, на расчетный показатель	"	-	-	56,07 63,15
V11A	РАСХОДЫ				
V11B	Расход строительных материалов				
	Цемент	т	315,2	431,96	-
	Цемент, приведенный к марке М400	"	306,51	414,89	-
	То же, на I м2 полезной площади	"	-	-	0,189 0,209
	То же, на I м3 строительного объема здания	"	-	-	0,034 0,038
	Сталь	"	32,99	39,26	-
	Сталь, приведенная к классам А-I и С38/23	"	48,85	58,12	-
	в том числе:				
	Сталь, прокатная, приведенная к С38/23	"	6,02	6,38	-
	Сталь, приведенная к классам А-I и С38/23 на I м2 полезной площади	"	-	-	0,03 0,029
	То же, на расчетный показатель	"	-	-	0,081 0,097
	Бетон и железобетон	м3	605,24	748,87	-
	в том числе:				
	монолитный	"	74,92	87,20	-
	сборный тяжелый	"	530,32	661,67	-
	Бетон и железобетон				
	на I м2 полезной площади	"	-	-	0,373 0,378
	на расчетный показатель	"	-	-	1,009 1,248
	Лесоматериалы		63	67	-
	Лесоматериалы, приведенные к круглому лесу	"	95	101	-
	Кирпич	тыс.шт.	416	486	-

ТРЕХЗАЛЬНЫЙ КИНОТЕАТР (СТЕНЫ КИРПИЧНЫЕ)  
НА 300, 200 И 100 МЕСТ

ТИПОВОЙ ПРОЕКТ  
264-13-132.86

Лист 3  
Страница 5

Наименование	Всего		Удельн. показатель		Наименование	Всего		Удельн. показатель	
	основ. вар. 0	основ. вар. 0	основ. вар. 0	основ. вар. 0		основ. вар. 0	основ. вар. 0	основ. вар. 0	основ. вар. 0
	вар. коз. быт. пом.	вар. коз. быт. пом.	вар. коз. быт. пом.	вар. коз. быт. пом.		вар. коз. быт. пом.	вар. коз. быт. пом.	вар. коз. быт. пом.	вар. коз. быт. пом.
V4KA ЭКСПЛУАТАЦИОННЫЕ ПОКАЗАТЕЛИ					G3NB ТЕХНИЧЕСКИЕ ХАРАКТЕРИСТИКИ				
V4KN Расход воды м <sup>3</sup> /сут.	27,5	28,0	-	-	Объем строительный здания м <sup>3</sup>	9095	10825	-	-
холодной	2,22	2,30	-	-	в том числе: подземной части "	1618	3278	-	-
горячей	-	-	-	-	V1NN Объем строительный на 1 м <sup>2</sup> полезной площади	-	-	5,6	5,5
V4KI Канализационные стоки	2,22	2,22	-	-	То же, на 1 м <sup>2</sup> рабочей площади "	-	-	6,9	6,7
V4KN Тепла ккал/ч кВт	585705	689125	-	-	(К <sub>2</sub> )				
в том числе:					V1NP То же, на расчетный показатель "	-	-	15,2	18,0
на отопление	124315	135805	-	-	G3OC ПЛОЩАДЬ застройки м <sup>2</sup>	1122	1122	-	-
на вентиляцию	461390	553320	-	-	G3OB полезная "	1622	1981	-	-
на горячее водоснабжение	-	-	-	-	в том числе: подземной части "	270	629	-	-
Тепла на отопление 1 м <sup>2</sup> полезной площади	-	-	76,64	68,55	V1OK Полезная площадь на расчетный показатель	-	-	2,7	3,3
V4KC Потребная электрическая мощность кВт	93,5	99,5	-	-	G3OQ Рабочая "	1324	1607	-	-
					То же, на расчетный показатель "	-	-	2,2	2,7
					То же, на 1 м <sup>2</sup> полезной площади (К <sub>1</sub> )	-	-	0,8	0,8

ДОПОЛНИТЕЛЬНЫЕ ДАННЫЕ

Расчетный показатель - I место в зрительном зале. - 600 мест.

Разработаны варианты:

Отражающие конструкции для расчетных наружных температур  $T = -20^{\circ}$  и  $T = -40^{\circ}$  (из пустотелого кирпича); для  $T = -20^{\circ}\text{C}$  (из обыкновенного кирпича)

Сметная документация составлена в ценах 1984 года.

В7EA СОСТАВ ПРОЕКТНОЙ ДОКУМЕНТАЦИИ

- Альбом I - Архитектурно-строительные чертежи. Витражи.
- Альбом 2 - Кинотехнология. Технология буфета.
- Альбом 3 - Отопление и вентиляция. Водопровод и канализация.
- Альбом 4 - Автоматизация сантехустройств.
- Альбом 5 - Автоматизация сантехустройств. Задание заводу на изготовление щитов.
- Альбом 6 - Электрооборудование, связь и сигнализация. Пожарная сигнализация.
- Альбом 7 - Спецификации оборудования.
- Альбом 8 - Ведомости потребности в материалах.
- Альбом 9 - Вариант проекта с козырьковыми помещениями в подвале.
- Альбом 10 - (АСЧ и все инженерные разделы)
- Проектная документация по переводу помещений подвала на режим ПРУ.
- Альбом II - С м е т н. (в трех частях)

Объем проектных материалов, приведенных к формату А4 - 2072 форматки.

В7BA АВТОР ПРОЕКТА ЦНИИЭП им.Б.С.Мезенцева, 117331, Москва, пр.Вернадского, 29

В7НА УТВЕРЖДЕНИЕ Утвержден Госгражданстроем 14.08.84г. приказ № 224  
Введен в действие ЦНИИЭП им.Б.С.Мезенцева приказом № 28 от 12.02.86 г.

В7КА ПОСТАВЩИК Минский филиал ЦИТП, 220600, Минск, ул.Карла Маркса, 32

Инв. № 21127

Катал.л. № 053639