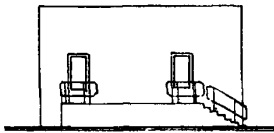
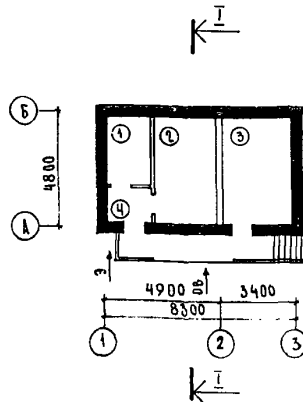


СССР	СТРОИТЕЛЬНЫЙ КАТАЛОГ ЧАСТЬ 2 ТИПОВЫЕ ПРОЕКТЫ ПРЕДПРИЯТИЙ, ЗДАНИЙ И СООРУЖЕНИЙ	ТИПОВОЙ ПРОЕКТ 254-9-110.86 У/К 725.51.691.421
	ЦИТП	СТАНЦИЯ ЗАРЯДКИ АППАРАТУРЫ ЛЕЧЕБНЫМИ ГАЗАМИ СТАНЦИИ СКОРОЙ МЕДИЦИНСКОЙ ПОМОЩИ ДЛЯ ОБСЛУЖИВАНИЯ СЕЛЬСКОГО НАСЕЛЕНИЯ НА 16 ТЫСЯЧ ВЪЕЗДОВ В ГОД (СО СТЕНАМИ ИЗ КИРПИЧА)
МАЙ 1986		На I листе На 2 страницах Страница I

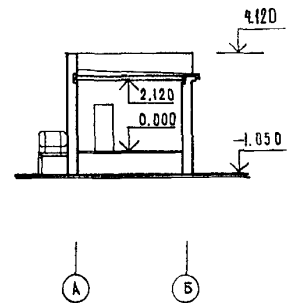
ФАСАД I-3



ПЛАН



РАЗРЕЗ I-I



ЭКСПЛИКАЦИЯ ПОМЕЩЕНИЙ

Но-мер	Наименование	Площадь, м2	Но-мер	Наименование	Площадь, м2
1	Помещение для хранения малолитражных баллончиков	5,3	3	Помещение для транспортируемых баллонов	13,1
2	Компрессорная	11,9	4	Тамбур	2,6

**02BA** СТРОИТЕЛЬНЫЕ КОНСТРУКЦИИ И ИЗДЕЛИЯ  
 Фундаменты - ленточные, из блоков стен подвала по ГОСТ 13579-78  
 Типоразмеров-5  
 Покрытие - сборные железобетонные плиты по серии 1.141-1 вып.59  
 Типоразмеров-1  
 Стены - кирпичные  
 Перегородки - армокирпичные  
 Крыша - рулонная, из 3-х слоев рубероида с защитным слоем из гравия  
 Полы - мозаичные по серии 2.244-1 вып.2  
 Двери - по серии 1.136-10  
 Типоразмеров-2  
 по серии 1.136.5-19 Типоразмеров-2  
 Наибольшая масса монтажного элемента (плита покрытия) - 2,1 т

**130B** СКОРОСТНОЙ НАПОР ВЕТРА -  $\frac{45 \text{ кгс/м}^2}{0,44 \text{ кПа}}$

**R2CO** СТЕПЕНЬ ОГНЕСТОЙКОСТИ - вторая

**11BP** РАСЧЕТНАЯ ТЕМПЕРАТУРА НАРУЖНОГО ВОЗДУХА - минус 20,30 (основное решение), 40°C

**Н5UA** ОТДЕЛКА  
 НАРУЖНАЯ  
 Кирпичная кладка с наружной верстой из лицевого кирпича. Цоколь оштукатуривается цементно-песчаным раствором  
 ВНУТРЕННЯЯ  
 Известковая побелка  
**С3GA** ИНЖЕНЕРНОЕ ОБОРУДОВАНИЕ  
 Отопление - центральное, водяное от внешних сетей. Параметры теплоносителя 95-70°C  
 Вентиляция - естественная, вытяжная  
 Электроснабжение - от внешней сети напряжением 380/220 В  
**С2ED** ОСНАЩЕНИЕ ЗДАНИЯ  
 Технологическое оборудование

**G2DD** КЛИМАТИЧЕСКИЕ РАЙОНЫ И ПОДРАЙОНЫ СССР - П, III и IV

**130B** ВЕС СНЕГОВОГО ПОКРОВА -  $\frac{100 \text{ кгс/м}^2}{0,98 \text{ кПа}}$

**G2EE** ИНЖЕНЕРНО-ГЕОЛОГИЧЕСКИЕ УСЛОВИЯ - обычные

СТАНЦИЯ ЗАРЯДКИ АППАРАТУРЫ ЛЕЧЕБНЫМИ ГАЗАМИ СТАНЦИИ СКОРОЙ МЕДИЦИНСКОЙ ПОМОЩИ ДЛЯ ОБСЛУЖИВАНИЯ СЕЛЬСКОГО НАСЕЛЕНИЯ НА 16 ТЫСЯЧ ВЫЕЗДОВ В ГОД (СО СТЕНАМИ ИЗ КИРПИЧА)				ТИПОВОЙ ПРОЕКТ 254-9-110.86		Лист I Страница 2	
Наименование		Всего	Удель- ный по- каза- тель	Наименование		Всего	Удель- ный по- каза- тель
V11A	СТОИМОСТЬ			V4KA	ЭКСПЛУАТАЦИОННЫЕ ПОКАЗАТЕЛИ		
V11B	Общая сметная стоимость	тыс. руб.	10,05		Расход		
	в том числе:			V4KN	Тепла на отопление	ккал/ч 3100	-
V11L	строительно-мон- тажных работ	"	7,75		кВт 3,6		
V11S	оборудования	"	2,30		То же, на I м2 общей площади	"	94,2 0,11
V11R	Стоимость строительно- монтажных работ I м2 полезной площади	руб.	-	V4KK	Потребная электри- ческая мощность	кВт 2,37	-
V11R	То же, на I м3 строительного объе- ма здания	"	-		ТЕХНИЧЕСКИЕ ХАРАКТЕРИСТИКИ		
V11V	Стоимость общая на расчетный показатель	"	-	G3NB	Объем строительный здания	м3 159,5	-
V11A	ТРУДОЕМКОСТЬ			V1NN	Объем строительный на I м2 полезной площади	"	- 4,85
V11F	Построечные трудо- вые затраты	чел.- дн.	208,9		То же, на I м2 ра- бочей площади (K <sub>2</sub> )	"	- 5,26
V11S	То же, на I м2 по- лезной площади	"	-	V1NP	То же, на расчет- ный показатель	"	- 4,85
V11R	То же, на I м3 строи- тельного объема	"	-		Площадь		
V1KA	РАСХОДЫ			G3OC	застройки	м2 48,06	-
V1KB	Расход строительных материалов			G3OB	общая	" 34,76	-
	Цемент	т	11,18		полезная	" 32,91	-
	Цемент, приведенный к марке 400	"	10,56 (7,23)	G3OA	рабочая	" 30,3	-
	То же, на I м2 по- лезной площади	"	-		То же, на I м2 по- лезной площади (K <sub>T</sub> )	"	- 0,92
	То же, на I м3 строи- тельного объема	"	-		В скобках указывается потребность строи- тельных материалов без учета расходов на изготовление сборных изделий, конструк- ций		
	Сталь	"	0,534 (0,32)		ДОПОЛНИТЕЛЬНЫЕ ДАННЫЕ		
	Сталь, приведенная к классам А-I и С38/23	"	0,653		Расчетный показатель - I м2 полезной площади		
	в том числе:				Показатели приведены для условий строи- тельства при расчетной зимней темпера- туре наружного воздуха -30°C		
	сталь прокатная, при- веденная к С38/23	"	0,23		Сметная документация составлена в нормах и ценах 1984 г.		
	Сталь, приведенная к классам А-I и С38/23 на I м2 полезной площади	"	-	V7EA	СОСТАВ ПРОЕКТНОЙ ДОКУМЕНТАЦИИ		
	Бетон и железобетон	м3	25,71		Альбом I Архитектурно-строительная часть		
	в том числе:				Медицинское газоснабжение		
	монолитный	"	11,23		Отопление и вентиляция		
	сборный	"	14,48		Силовое электрооборудование		
	Бетон и железобетон на I м2 общей пло- щади	"	-		Альбом II Спецификации оборудования		
	Лесоматериалы	"	1,02		Альбом III Ведомости потребности в материалах		
	Лесоматериалы, при- веденные к круглому лесу	"	1,67 (0,56)		Альбом IV Сметы		
	Кирпич	тыс. шт.	29				
	Объем проектных материалов, приведенных к формату А4,-					I27	форматки
V7BA	АВТОР ПРОЕКТА	Среднеазиатский филиал ГИПРОНИИЗДРАВ 700007, Ташкент, 7, проспект М.Горького, 30					
V7NA	УТВЕРЖДЕНИЕ	Утвержден Госгражданстроем СССР, приказ № 357 от 7.12.84 г. Введен в действие Среднеазиатским филиалом ГИПРОНИИЗДРАВ, приказ № 74-П от 12.09.85 г.					
V7KA	ПОСТАВЩИК	Новосибирский филиал ЦИТП 630051, Новосибирск, 51, проспект Дзержинского, 81/2					

Инв. №

Катал. № 053507