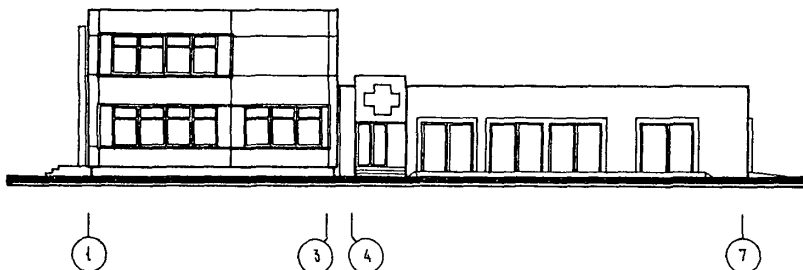
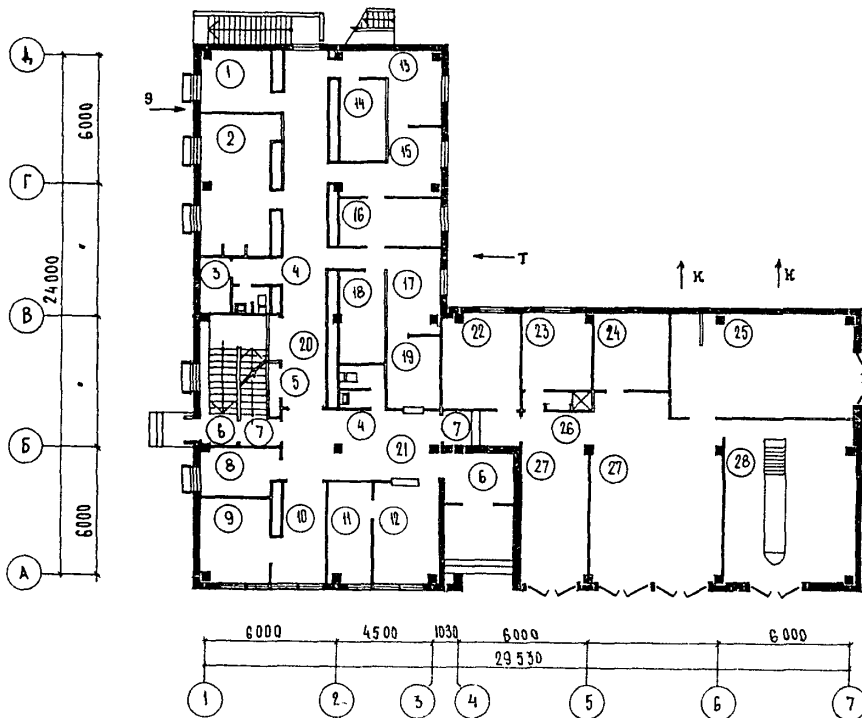


<p><b>СССР</b></p>	<p>СТРОИТЕЛЬНЫЙ КАТАЛОГ                  ЧАСТЬ 2                  ТИПОВЫЕ ПРОЕКТЫ ПРЕДПРИЯТИЙ, ЗДАНИЙ И СООРУЖЕНИЙ</p>	<p>ТИПОВОЙ ПРОЕКТ                  252-5-34с.86                  УДК 725.51:691.327</p>
<p><b>ЦИТП</b></p>	<p>СТАНЦИЯ СКОРОЙ МЕДИЦИНСКОЙ ПОМОЩИ ДЛЯ                  ОБСЛУЖИВАНИЯ СЕЛЬСКОГО НАСЕЛЕНИЯ НА                  12 ТЫСЯЧ ВЫЕЗДОВ В ГОД                  (В КОНСТРУКЦИЯХ СЕРИИ ИИС-04)</p>	<p><b>0000</b></p>
<p>МАЙ                  1986</p>		<p>На 3-х листах                  На 5 страницах                  Страница I</p>

ФАСАД



ПЛАН I ЭТАЖА

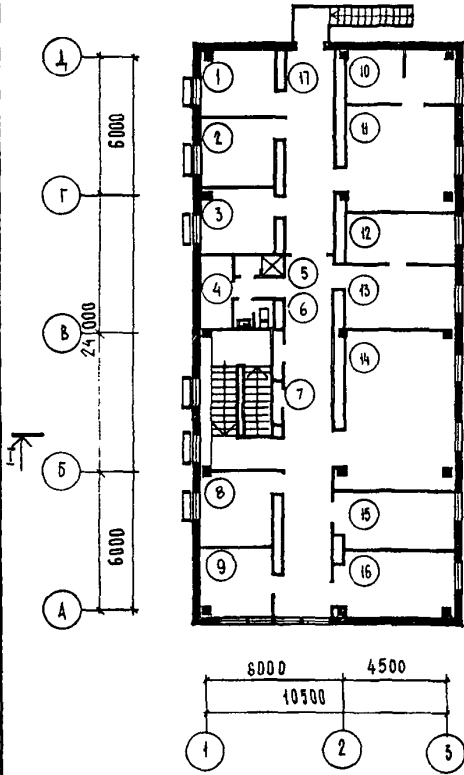


СТАНЦИЯ СКОРОЙ МЕДИЦИНСКОЙ ПОМОЩИ ДЛЯ  
ОБСЛУЖИВАНИЯ СЕЛЬСКОГО НАСЕЛЕНИЯ НА 12 ТЫСЯЧ  
ВЫЕЗДОВ В ГОД (В КОНСТРУКЦИЯХ СЕРИИ ИИС-04)

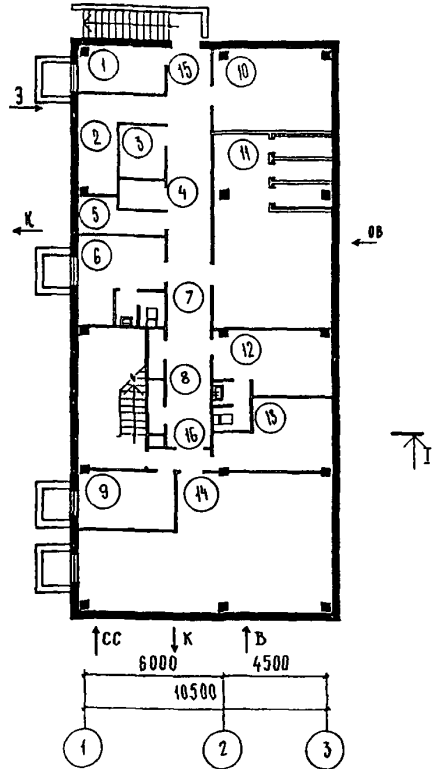
ТИПОВОЙ ПРОЕКТ  
252-5-34с.86

Лист I  
Страница 2

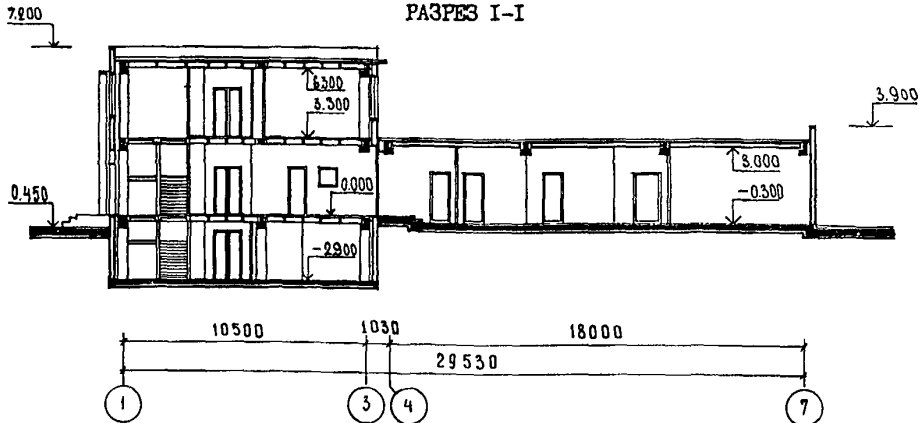
ПЛАН 2 ЭТАЖА



ПЛАН ПОДВАЛА



РАЗРЕЗ I-I



ЭКСПЛИКАЦИЯ ПОМЕЩЕНИЙ

Но-мер	Наименование	Площадь м2	Но-мер	Наименование	Площадь м2
<b>I ЭТАЖ</b>					
1	Электролитовая	9,1	5	Место для хранения предметов уборки	1,5
2	Мастерская по ремонту аппаратуры	19,9	6	Тамбуры	9,9
3	Помещение для сушки одежды и обуви персонала	3,4	7	Шлюзы	8,2
4	Уборные	6,6	8	Помещение для заполнения документов	7,8

СТАНЦИЯ СКОРОЙ МЕДИЦИНСКОЙ ПОМОЩИ ДЛЯ ОБСЛУЖИВАНИЯ  
СЕЛЬСКОГО НАСЕЛЕНИЯ НА 12 ТЫСЯЧ ВЪЕЗДОВ В ГОД  
(В КОНСТРУКЦИЯХ СЕРИИ ИИС-04)

ТИПОВОЙ ПРОЕКТ  
252-5-34с.86

Лист 2  
Страница 3

Но- мер	Наименование	Площадь, м <sup>2</sup>	Но- мер	Наименование	Площадь, м <sup>2</sup>
9	Процедурная-перевязочная	12,2	10	Помещение для разогревания пищи и мойки посуды	11,0
10	Место для временного пребы- вания больных	10,1	11	Комната для приема пищи	21,1
11	Помещение радиопоста	10,4	12	Медицинский архив	10,2
12	Диспетчерская приема вызовов и направления бригад, спра- вочная	13,3	13	Кабинет медицинской статис- тики	13,7
13	Помещение текущей стерилиза- ции	11,3	14	Помещение для занятий с персоналом	32,3
14	Кладовая нестерильных мате- риалов и белья	8,1	15	Комната общественных органи- заций	12,7
15	Кладовая стерильных матери- алов	11,9	16	Кабинет главного врача станции ПОДВАЛ	14,2
16	Аптечная комната	10,2	1	Кладовая	6,9
17	Кабинет старшего фельдшера	11,3	2	Кладовая чистого белья	8,8
18	Кладовая месячного запаса	9,1	3	Кладовая грязного белья	4,1
19	Помещение хранения имущест- ва выездных бригад	8,2	4	Кладовая магнитной пленки	2,4
20	Коридор	35,4	5	Кладовая кислот и дезсредств	5,6
21	Вестибюль	25,8	6	Гардеробная уличной, домашней и рабочей одежды врачей	10,9
22	Комната отдыха шоферов	13,3	7	Уборные персонала	5,9
23	Гардеробная уличной, домашней и рабочей одежды шоферов	11,4	8	Кладовая для хранения несезон- ной форменной одежды персонала выездных бригад	3,0
24	Кладовая запчастей и шин	12,4	9	Кроссовая	10,7
25	Пост для мойки и уборки машин с местом для мойки носилков и клеенок	32,3	10	Склад мягкого и жесткого инвентаря	17,8
26	Душевая	1,9	11	Венткамера	43,3
27	Помещение для хранения машин	54,4	12	Гардеробная уличной, домашней и рабочей одежды фельдшеров	12,9
28	Пост для техосмотра и теку- щего ремонта	45,6	13	Гардеробная уличной, домашней и рабочей одежды санитаров	11,8
<b>II ЭТАЖ</b>					
1	Комната отдыха врачей	9,8	14	Подполье	55,8
2	Комната отдыха фельдшеров	9,8	15	Коридор	33,1
3	Комната отдыха санитаров	9,3	16	Шлюз	3,0
4	Комната личной гигиены	4,3			
5	Душевая для персонала	1,9			
6	Уборная для персонала	2,5			
7	Кладовая предметов уборки	1,5			
8	Комната технического персо- нала	10,0			
9	Комната завхоза	10,0			

**D2BA** СТРОИТЕЛЬНЫЕ КОНСТРУКЦИИ

Фундаменты - сборные железобетонные по серии ИИС-01-1 вып.6  
Типоразмеров-8  
Колонны - сборные железобетонные по серии ИИС-04-2 вып.4 Типоразмеров-4  
Ригели - сборные железобетонные по серии ИИС-04-3 вып.7 Типоразмеров-3  
Перекрытия (покрытие) - сборные железобетонные панели по серии ИИС-04-4 вып.10 Типоразмеров-6  
Стены - сборные железобетонные и керамзитобетонные панели по серии ИИС-04-5 вып.15, ИИС-04-5 вып.9 Типоразмеров-28  
Перегородки - гипсобетонные по серии I.231-1 вып.1, армокирпичные Типоразмеров-47  
Кровля - совмещенная, плоская из 4-х слоев стеклорубероида марки С-РМ с защитным слоем из гравия  
Полы - линолеум, мозаичные, бетонные, керамическая плитка по серии 2.244-1 вып.2  
Окна - по серии I.236-6 вып.1 Типоразмеров-2  
Двери - по серии I.136.5-19, I.136-10 Типоразмеров-9  
Ворота - по серии I.435.9-17 вып.0,3 Типоразмеров-1  
Наибольшая масса монтажного элемента (фундамент) - 6,83 т

**H5UA** ОТДЕЛКА

**НАРУЖНАЯ**  
Стеновые панели с фактурной поверхностью в заводских условиях

**ВНУТРЕННЯЯ**

Известковая побелка, клеевая, масляная окраска, облицовка глазурованной плиткой

**СЭГА****ИНЖЕНЕРНОЕ ОБОРУДОВАНИЕ**

Водопровод - хозяйственно-питьевой от внешней сети. Напор на вводе H=12 м  
Канализация - хозяйственно-бытовая во внутриплощадочную сеть  
Отопление - центральное, водяное от внешних сетей. Параметры теплоносителя 150-70°C (вариант 95-70°C)  
Вентиляция - приточно-вытяжная с механическим и естественным побуждением  
Горячее водоснабжение - централизованное  
Электроснабжение - от сети напряжением 380/220 В  
Связь и сигнализация - телефонизация, радиодификация, часофикация, связь оперативная, диспетчерская, громкоговорящая, переговорное устройство

**СЭЕВ****ОСНАЩЕНИЕ ЗДАНИЯ**

Современное медико-технологическое оборудование и мебель отечественного производства

СТАНЦИЯ СКОРОЙ МЕДИЦИНСКОЙ ПОМОЩИ ДЛЯ ОБСЛУЖИВАНИЯ СЕЛЬСКОГО НАСЕЛЕНИЯ НА 12 ТЫСЯЧ ВЪЕЗДОВ В ГОД (В КОНСТРУКЦИЯХ СЕРИИ ИИС-04)				ТИПОВОЙ ПРОЕКТ 252-5-34с.86		Лист 2 Страница 4	
J30B	СКОРОСТНОЙ НАПОР ВЕТРА -	45 кгс/м <sup>2</sup> 0,44 кПа		J30B	ВЕС СНЕГОВОГО ПОКРОВА -	70 кгс/м <sup>2</sup> 0,68 кПа	
R2CO	СТЕПЕНЬ ОГНЕСТОЙКОСТИ -	вторая		G2EE	ИНЖЕНЕРНО-ГЕОЛОГИЧЕСКИЕ УСЛОВИЯ -	обычные	
N1BD	РАСЧЕТНАЯ ТЕМПЕРАТУРА НАРУЖНОГО ВОЗДУХА -	минус 10 и 20°C (основное решение)		G2MQ	СЕЙСМИЧНОСТЬ -	9 баллов	
G2DD	КЛИМАТИЧЕСКИЙ РАЙОН СССР -	IУ					
Наименование				Наименование			
Всего				Всего			
Удельный показатель				Удельный показатель			
V1IA	СТОИМОСТЬ			V4KA	ЭКСПЛУАТАЦИОННЫЕ ПОКАЗАТЕЛИ		
V1IB	Общая сметная стоимость	тыс. руб.	145,63		Расход		
V1IL	в том числе: строительно-монтажных работ	то же	122,0	V4KH	воды холодной	м <sup>3</sup> /сут м <sup>3</sup> /ч л/с	1,83 1,28 0,54
V1IO	Оборудования и мебели	"	23,55		горячей	"	0,53
V1IS	Стоимость строительно-монтажных работ на 1 м <sup>2</sup> полезной площади	руб.	-	V4KI	Канализационные стоки	"	1,11
V1IR	То же, 1 м <sup>3</sup> строительного объема	"	-	V4KN	Тепла	ккал/ч кВт	164300 190,82
V1IV	Стоимость общая на расчетный показатель	"	-		в том числе: на отопление	то же	68000 78,9
V1JA	ТРУДОЕМКОСТЬ				на вентиляцию	"	23700 27,7
V1JF	Построечные трудовые затраты	чел.-дн.	2106,9		на горячее водоснабжение	"	72600 84,22
V1JS	То же, на 1 м <sup>2</sup> полезной площади	то же	-		Тепла на отопление 1 м <sup>2</sup> общей площади	"	- 72,48
V1JR	То же, на 1 м <sup>3</sup> строительного объема здания	"	-	V4KK	Потребная электрическая мощность	кВт	37,0
V1JV	То же, на расчетный показатель	"	-		ТЕХНИЧЕСКИЕ ХАРАКТЕРИСТИКИ		
V1KA	РАСХОДЫ			G3NB	Объем строительного здания	м <sup>3</sup>	3347,8
V1KB	Расход строительных материалов				в том числе: подземной части	"	613,5
	Цемент	т	211,45	V1NN	Объем строительный на 1 м <sup>2</sup> полезной площади	"	-
	Цемент, приведенный к марке 400	"	209,98		То же, на 1 м <sup>2</sup> рабочей площади (K <sub>2</sub> )	"	-
	То же, на 1 м <sup>2</sup> полезной площади	"	-	V1NP	То же, на расчетный показатель	"	-
	То же, на 1 м <sup>3</sup> строительного объема здания	"	-		Площадь застройки	м <sup>2</sup>	509,17
	Сталь	т	38,59	G3OC	общая	"	938,2
	Сталь, приведенная к классам А-1 и С38/23	"	(11,46)	G3OB	полезная	"	823,6
	в том числе: сталь прокатная, приведенная к С38/23	"	3,06		Полезная на расчетный показатель	"	-
	Сталь, приведенная к классам А-1 и С38/23	"	47,23	G3OQ	Рабочая	"	585,6
	То же, на 1 м <sup>2</sup> полезной площади	"	-		То же, на расчетный показатель	"	-
	То же, на расчетный показатель	"	-		То же, на 1 м <sup>2</sup> полезной площади (K <sub>1</sub> )	"	-
	Бетон и железобетон	м <sup>3</sup>	641,51				0,71
	в том числе: монолитный	"	220,64		В скобках указывается потребность строительных материалов без учета расходов на изготовление сборных изделий, конструкций		
	сборный тяжелый	"	228,41				
	сборный легкий	"	192,46				
	Бетон и железобетон на 1 м <sup>2</sup> полезной площади	"	-				
	На расчетный показатель	"	-				
	Лесоматериалы	м <sup>3</sup>	33,95				
	Лесоматериалы, приведенные к круглому лесу	"	56,16				
	Кирпич	тыс. шт.	20,4				

СТАНЦИЯ СКОРОЙ МЕДИЦИНСКОЙ ПОМОЩИ ДЛЯ ОБСЛУЖИВАНИЯ  
СЕЛЬСКОГО НАСЕЛЕНИЯ НА 12 ТЫСЯЧ ВЪЕЗДОВ В ГОД  
(В КОНСТРУКЦИЯХ СЕРИИ ИМС-04)

ТИПОВОЙ ПРОЕКТ  
252-5-34с.86

Лист 3  
Страница 5

### ДОПОЛНИТЕЛЬНЫЕ ДАННЫЕ

Показатели приведены для условий строительства при расчетной зимней температуре наружного воздуха  $-20^{\circ}\text{C}$

Расчетный показатель - I въезд в год

Прочие затраты учтены в стоимости строительно-монтажных работ

Сметная документация составлена в нормах и ценах 1984 г.

### В7ЕА СОСТАВ ПРОЕКТНОЙ ДОКУМЕНТАЦИИ

Альбом I	Архитектурно-строительные решения. Отопление и вентиляция. Водопровод и канализация. Технология. Силовое электрооборудование. Автоматизация санитарно-технических систем. Связь, сигнализация. Пожарная сигнализация	Альбом II	Изделия металлические. Изделия железобетонные. Изделия деревянные
		Альбом III	Спецификации оборудования
		Альбом IV	Ведомости потребности в материалах
		Альбом V	Сметы
		Альбом VI	Проектная документация по переводу помещений подвала на режим ПРУ

Объем проектных материалов, приведенных к формату А4 - 716 форматов

В7ВА АВТОР ПРОЕКТА

Среднеазиатский филиал ГИПРОНИИЗДРАВ  
700007, Ташкент, 7, проспект М.Горького, 30

В7НА УТВЕРЖДЕНИЕ

Утвержден Госгражданстроем СССР, приказ № 356 от 7.12.84 г.  
Введен в действие Среднеазиатским филиалом ГИПРОНИИЗДРАВ,  
приказ № 74-П от 12.09.85 г.

В7КА ПОСТАВЩИК

Новосибирский филиал ЦИТП  
630051, Новосибирск, 51, проспект Дзержинского, 81/2

Инв. №

Катал. № 053503