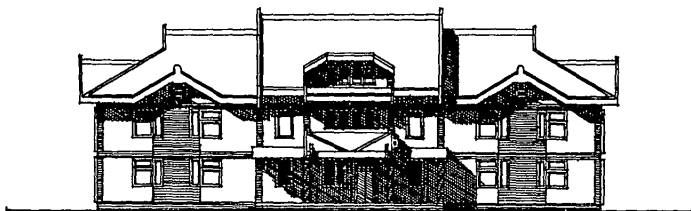
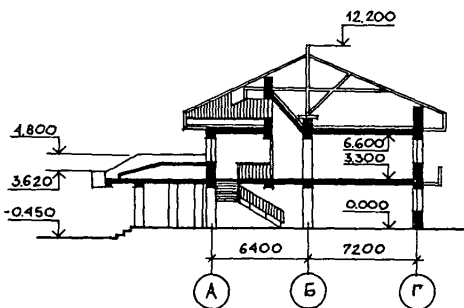


|                                 |  |  |
|---------------------------------|--|--|
| <p><b>СССР</b></p>              | <p>СТРОИТЕЛЬНЫЙ КАТАЛОГ<br/>         ЧАСТЬ 2<br/>         ТИПОВЫЕ ПРОЕКТЫ ПРЕДПРИЯТИЙ, ЗДАНИЙ И СООРУЖЕНИЙ</p> | <p>ЗОНАЛЬНЫЙ<br/>         ТИПОВОЙ ПРОЕКТ<br/>         213-I-367с. 13.86<br/>         УДК725.573:691.2-408.62</p> |
| <p><b>ЦИТП</b></p>              |  | <p><b>ДСВО</b></p>   |
| <p>ДЕКАБРЬ<br/> <b>1986</b></p> | <p>ДЕТСКИЕ ЯСЛИ-САД НА 140 МЕСТ<br/>         ДЛЯ МОЛДАВСКОЙ ССР</p>  | <p>На 4-х листах<br/>         На 7-и страницах<br/>         Страница I</p>                                       |

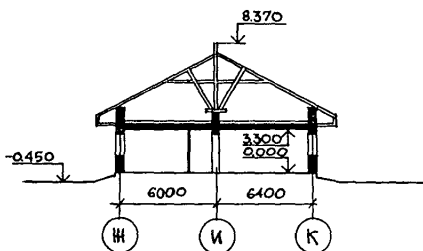
ФАСАД I- I6



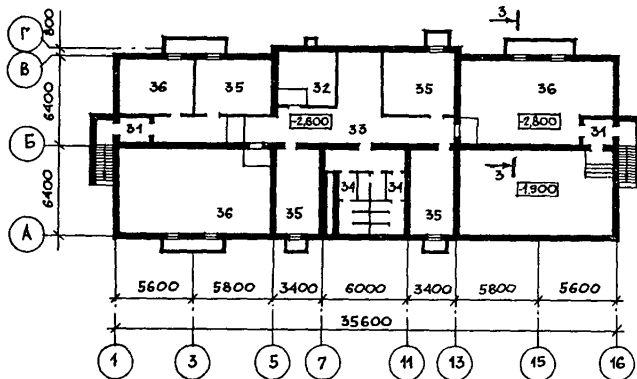
РАЗРЕЗ I-I



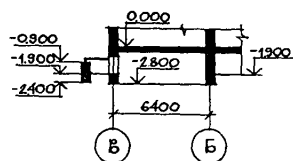
РАЗРЕЗ 2-2



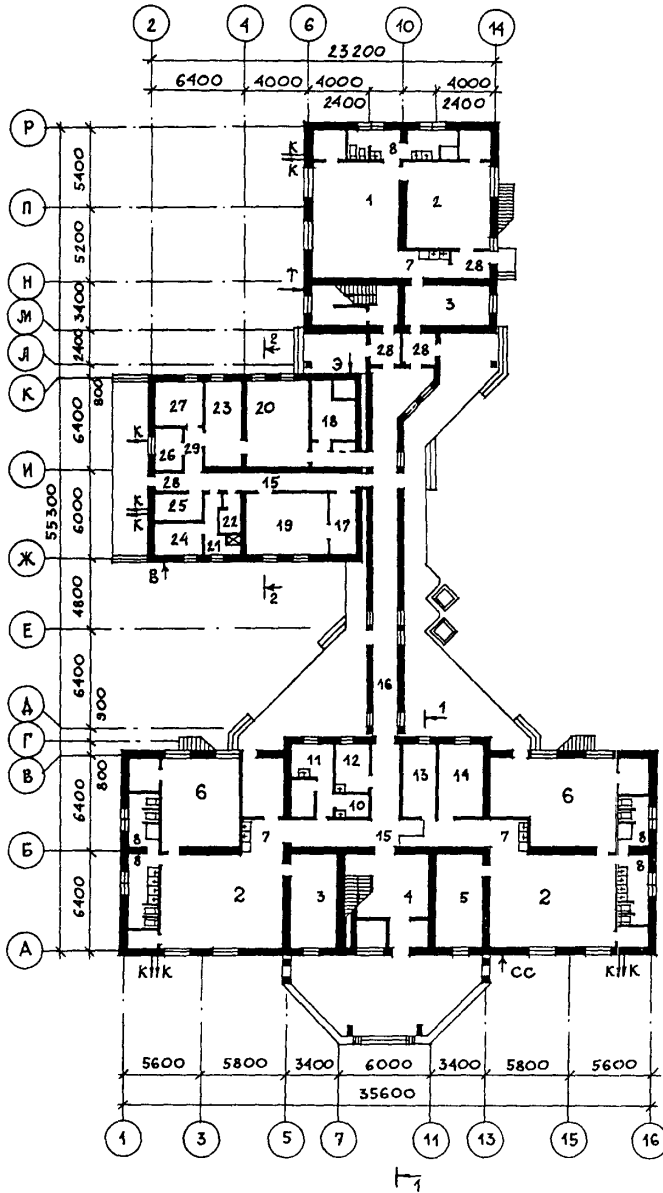
ПЛАН ПОДВАЛА (ВАРИАНТ С ХОЗЯЙСТВЕННО-БЫТОВЫМИ ПОМЕЩЕНИЯМИ)



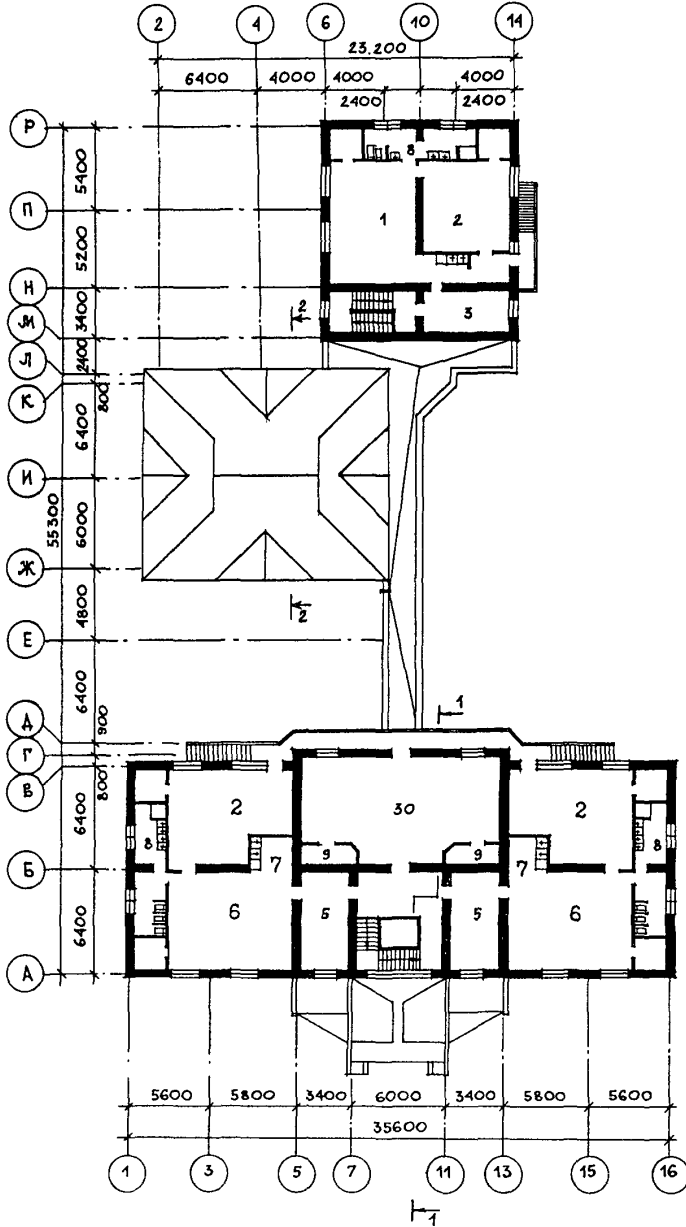
РАЗРЕЗ 3-3



ПЛАН I ЭТАЖА



ПЛАН 2 ЭТАЖА



ДЕТСКИЕ ЯСЛИ-САД НА 140 МЕСТ  
ДЛЯ МОЛДАВСКОЙ ССР

ЗОНАЛЬНЫЙ  
ТИПОВОЙ ПРОЕКТ  
213-Г-367с.13,86

Лист 2  
Страница 4

## ЭКСПЛИКАЦИЯ ПОМЕЩЕНИЙ

| Но-<br>мер | Наименование  | Площадь<br>м <sup>2</sup> | Но-<br>мер | Наименование                                    | Площадь<br>м <sup>2</sup> |
|------------|---|---------------------------|------------|---|---------------------------|
| 1          | Игральная   | 154,70                    | 20         | Кухня с раздаточной                             | 23,85                     |
| 2          | Спальная  | 261,30                    | 21         | Душевая   | 3,78                      |
| 3          | Приемная  | 52,89                     | 22         | Уборная для персонала                           | 2,31                      |
| 4          | Вестибюль   | 17,21                     | 23         | Заготовочный цех,моёчная<br>кухонной посуды     | 14,94                     |
| 5          | Раздевальная  | 53,37                     | 24         | Комната персонала                               | 7,58                      |
| 6          | Групповая   | 158,70                    | 25         | Хозяйственная кладовая                          | 4,34                      |
| 7          | Буфетная  | 26,30                     | 26         | Кладовая овощей                                 | 4,13                      |
| 8          | Туалетная   | 80,00                     | 27         | Кладовая сухих продуктов                        | 8,34                      |
| 9          | Кладовая физкультурного инвентаря                           | 6,30                      | 28         | Тамбур  | 24,81                     |
| 10         | Помещение дезинфицирующих средств                           | 2,88                      | 29         | Загрузочная                                     | 4,90                      |
| 11         | Изолятор:приемная - 3,01<br>палата - 8,26, туалетная - 3,01 | 14,28                     | 30         | Зал для музыкальных и<br>гимнастических занятий | 77,02                     |
| 12         | Медицинская комната   | 9,25                      | 31         | Тамбур  | 5,42                      |
| 13         | Кабинет заведующего   | 11,23                     | 32         | Венткамера                                      | 16,61                     |
| 14         | Методический кабинет  | 12,72                     | 33         | Коридор   | 75,62                     |
| 15         | Коридор   | 44,43                     | 34         | Санузлы   | 20,29                     |
| 16         | Переходная галерея  | 53,92                     | 35         | Инвентарная                                     | 78,41                     |
| 17         | Кладовая чистого белья                                      | 5,79                      | 36         | Хозяйственное помещение                         | 148,66                    |
| 18         | Венткамера  | 13,43                     |            |   |                           |
| 19         | Стиральная, гладильная                                      | 23,52                     |            |   |                           |

## D2BA СТРОИТЕЛЬНЫЕ КОНСТРУКЦИИ И ИЗДЕЛИЯ

Фундаменты-ленточные сборные железобетонные плиты по серии I,II2-5, вып.2.  
Типоразмеров 7.

Бетонные блоки по территориальному каталогу ТК7-2.Типоразмеров 18.

Перекрытия и покрытия-сборные железобетонные плиты по территориальному каталогу ТК 7-2.Типоразмеров 18.

Стойки и ригели каркаса монолитные, железобетонные, бетон М200.

Заполнение наружных и внутренних стен-мелкие блоки пильного известняка.

Стены-наружные и внутренние из мелких блоков пильного известняка.

Перегородки-кирпичные и гипсобетонные панели по территориальному каталогу ТК 7-2.Типоразмеров 18.

Кровля-шатровая, черепичная.  
Стропила-из пиломатериалов.

Лестница сборная железобетонная по серии I,050.1-1С, вып.1.  
Типоразмеров 1.

Лестница металлическая по серии I,430.3-3, вып.1.Типоразмеров 1.

Полы-линолеум, керамическая плитка, мозаичные, бетонные.

Окна деревянные со спаренными и раздельными переплетами по серии I.236-6вып.1 и I.136.5-16, ч.1.2.  
Типоразмеров 10.

Двери деревянные по территориальному каталогу ТК 7-2, ГОСТ 24698-81.  
Типоразмеров 10.

Наибольшая масса монтажного элемента (плита покрытия) - 2,5 т.

## H5VA ОТДЕЛКА

## НАРУЖНАЯ

Чистая кладка блоков пильного известняка с расшивкой швов,участки стен-облицовка глазурованной керамической плиткой.

## ВНУТРЕННЯЯ

Штукатурка, водоземulsionная, масляная и клеевая покраска, облицовка глазурованной плиткой.

## C3GA ИНЖЕНЕРНОЕ ОБОРУДОВАНИЕ

Водопровод-хозяйственно-питьевой от внешних сетей.Напор на вводе Н=24,5 м

Канализация-бытовая к внешним сетям.

Отопление-центральное, водяное от внешних сетей. Параметры теплоносителя Т=95-70°С.

Вентиляция-приточно-вытяжная с механическим побуждением и естественная.

Горячее водоснабжение-от внешних сетей. Напор на вводе - 17,2 м.

Электроснабжение - от внешних сетей напряжением 380/220 вт.

Устройство связи-радиофикация, телефонизация.

## C2ED ОСНАЩЕНИЕ ЗДАНИЯ

Оборудование кухни и постирочной-электрические плиты, электрокипяtilьники, электрочотел, стиральные машины, центрифуга, барабан сушильный.

| ДЕТСКИЕ ЯСЛИ-САД НА 140 МЕСТ<br>ДЛЯ МОЛДАВСКОЙ ССР |  | ЗОНАЛЬНЫЙ<br>ТИПОВОЙ ПРОЕКТ<br>213-1-367с13,86 |   | Лист  | 3                  |
|--|--|--|---|---|--------------------|
|  |  |  |   | Страница  | 5                  |
| J30B   | СКОРОСТНОЙ НАПОР ВЕТРА - $\frac{35 \text{ кгс/м}^2}{0,34 \text{ КПа}}$       | J3NB   | ВЕС СНЕГОВОГО ПОКРОВА - $\frac{50 \text{ кгс/м}^2}{0,49 \text{ КПа}}$ |   |                    |
| R2CO   | СТЕПЕНЬ ОГНЕСТОЙКОСТИ - вторая   | G2BE   | ИНЖЕНЕРНО-ГЕОЛОГИЧЕСКИЕ УСЛОВИЯ - обычные                             |   |                    |
| W1BD   | РАСЧЕТНАЯ ТЕМПЕРАТУРА НАРУЖНОГО ВОЗДУХА - минус 17°C                         | G2MQ   | СЕЙСМИЧНОСТЬ - 7,8 (вариант)  |   |                    |
| G2DD   | КЛИМАТИЧЕСКИЙ ПОДРАЙОН СССР-ШБ МОЛДАВСКОЙ ССР                                |  |   |   |                    |
| Наименование                                       |  | Всего  | Удельн. показател   | Всего   | Удельн. показател  |
|  |  | Основное решение                               |   | Вариант с хозяйственно-бытовыми помещениями в подвале |                    |
| VIIA   | СТОИМОСТЬ  |  |   |   |                    |
| VIIБ   | Общая сметная стоимость  | тыс.руб.                                       | 264,27  | -   | 288,82             |
|  | в том числе:   |  |   |   |                    |
| VIIЛ   | строительно-монтажных работ  | "  | 211,47  | -   | 236,02             |
| VIIО   | оборудования и мебели  | "  | 52,80   | -   | 52,80              |
| VIIС   | Стоимость строительно-монтажных работ 1м <sup>2</sup> полезной площади       | руб.   | -   | 167,41  | -                  |
| VIIР   | То же, 1м <sup>3</sup> строительного объема здания                           | "  | -   | 38,24   | -                  |
| VIIV   | Стоимость,общая на расчетный показатель                                      | "  | -   | 1887,64   | -                  |
| VIJA   | ТРУДОЕМКОСТЬ   |  |   |   |                    |
| VIJБ   | Построечные трудовые затраты   | чел:дн.  | 3324,8  | -   | 4042,9             |
| VIJS   | То же, на 1м <sup>2</sup> полезной площади                                   | то же  | -   | 2,63  | -                  |
| VIJR   | То же,на 1м <sup>3</sup> строительного объема                                | "  | -   | 0,60  | -                  |
| VIJV   | То же, на расчетный показатель   | "  | -   | 23,75   | -                  |
| VIKA   | РАСХОДЫ  |  |   |   |                    |
| VIKB   | Расход строительных материалов:  |  |   |   |                    |
|  | Цемент   | т  | 278,16  | -   | 338,24             |
|  | Цемент,приведенный к марке М 400   | то же  | 265,34<br>(161,09)  | -   | 322,65<br>(195,88) |
|  | То же, на 1м <sup>2</sup> полезной площади                                   | "  | -   | 0,21  | -                  |
|  | То же,на 1м <sup>3</sup> строительного объема здания                         | "  | -   | 0,048   | -                  |
|  | Сталь  | "  | 39,94<br>(23,42)  | 0,03  | 48,56<br>(28,47)   |
|  | Сталь,приведенная к классам А-1 и С38/23                                     | "  | 49,03   | -   | 59,62              |
|  | Сталь,приведенная к классам А-1 и С38/23 на 1м <sup>2</sup> полезной площади | "  | -   | 0,039   | -                  |
|  | То же, на расчетный показатель   | "  | -   | 0,35  | -                  |

| Наименование   |  | Всего    | Удельн. показатель |                    | Удельн. показатель                                    |
|--|--|----------|--------------------|--------------------|---|
|  |  |          | Всего              | Удельн. показатель |   |
| Бетон и железобетон  |  | м3       | 853,41             | -                  | 1037,7  |
| в том числе:   |  |          |                    |                    |   |
| монолитный   |  | то же    | 435,76             | -                  | 529,88  |
| сборный тяжелый  |  | "        | 323,36             | -                  | 393,40  |
| сборный легкий   |  | "        | 94,29              | -                  | 94,29   |
| Бетон и железобетон на 1м2 полезной площади  |  | "        |                    | 0,68               | 0,65  |
| На расчетный показатель  |  | "        |                    | 6,09               | 7,41  |
| Лесоматериалы  |  | "        | 192,0              | -                  | 233,47  |
| Лесоматериалы, приведенные к круглому лесу   |  | "        | 309,95<br>(114,69) | 0,25               | 376,9<br>(139,47)                                     |
| Кирпич   |  | тыс. шт. | 26,78              | -                  | 29,42   |
| Блоки пильного известняка  |  | м3       | 735,3              | -                  | 785,3   |
| В скобках указана потребность в строительных материалах без учета расходов на изготовление сборных изделий, конструкций. |  |          |                    |                    |   |
| V4KA   | ЭКСПЛУАТАЦИОННЫЕ ПОКАЗАТЕЛИ                |          | Основное решение   |                    | Вариант с хозяйственно-бытовыми помещениями в подвале |
| V4KH   | Расход                                     |          |                    |                    |   |
|  | Воды                                       | м3/сут   | 23,0               | -                  | 23,0  |
|  | Холодной                                   | л/с      | 1,64               | -                  | 1,64  |
|  | Горячей                                    | л/с      | 0,97               | -                  | 0,97  |
| V4KI   | Канализационные стоки                      | м3/сут   | 23,0               | -                  | 23,0  |
| V4KN   | тепла                                      | ккал/ч   | 274803             |                    | 28543   |
|  | в том числе:                               | кВт      | 319,59             |                    | 331,95  |
|  | на отопление                               | "        | 96270              |                    | 106897  |
|  |  |          | 111,96             |                    | 124,32  |
|  | на вентиляцию                              | "        | 43533              |                    | 43533   |
|  |  |          | 50,63              |                    | 50,63   |
|  | на горячее водоснабжение                   | "        | 135000             |                    | 135000  |
|  |  |          | 157,00             |                    | 157,00  |
|  | Тепла на отопление 1 м2 полезной площади   | "        |                    | 76                 | 67  |
|  |  |          |                    | 0,088              | 0,077   |
| V4KK   | Потребная электрическая мощность           | кВт      | 90,00              | -                  | 90,00   |
| ТЕХНИЧЕСКИЕ ХАРАКТЕРИСТИКИ   |  |          |                    |                    |   |
| E3NB   | Объем строительный здания                  | м3       | 5530,58            | -                  | 6725,62   |
|  | В том числе:                               |          |                    |                    |   |
|  | подземной части здания                     | то же    | -                  | -                  | 1195,04   |
| V1NH   | Объем строительный на 1м2 полезной площади | "        | -                  | 4,38               | 4,19  |
|  | То же, на 1 м2 рабочей площади (K2)        | "        | -                  | 5,28               | 5,20  |
| V1NP   | То же, на расчетный показатель             | "        | -                  | 39,50              | 48,04   |
|  | Площадь                                    |          |                    |                    |   |
| G3OC   | Застройки                                  | м2       | 1050,66            | -                  | 1050,66   |
| G3OB   | Полезная                                   | то же    | 1263,19            | -                  | 1606,32   |
|  | в том числе                                |          |                    |                    |   |
|  | подземной части                            | "        | -                  | -                  | 343,21  |
| V1OK   | Полезная площадь на расчетный показатель   | "        | -                  | 9,02               | 11,47   |
| E3OQ   | Рабочая                                    | "        | 1047,33            | -                  | 1292,89   |
|  | То же, на расчетный показатель             | "        | -                  | 7,48               | 9,23  |
|  | То же, на 1м2 полезной площади (K1)        | "        | -                  | 0,83               | 0,80  |

ДЕТСКИЕ ЯСЛИ-САД НА 140 МЕСТ  
ДЛЯ МОЛДАВСКОЙ ССР

ЗОНАЛЬНЫЙ  
ТИПОВОЙ ПРОЕКТ  
213-I-367с13,86

Лист 4  
Страница 7

### ДОПОЛНИТЕЛЬНЫЕ ДАННЫЕ

Расчетный показатель вместимости здания - I место. Сметы составлены в нормах и ценах 1984 г.

Территориальный каталог типовых строительных конструкций и изделий для жилищно-гражданского строительства в Молдавской ССР сборник Т.К. 7-2 утвержден постановлением Госстроя СССР от 30.06.83г. № 138. Введен в действие с 1.10.83 г.

В составе проекта разработаны: вариант нулевого цикла на просадочных грунтах II типа, вариант проекта сейсмичностью 8 баллов, вариант проекта с плоской совмещенной мастичной кровлей, вариант системы отопления с чугунными радиаторами.

В7ЕА

### СОСТАВ ПРОЕКТНОЙ ДОКУМЕНТАЦИИ

|            |  |           |   |
|------------|--|-----------|---|
| Альбом I   | Архитектурные решения ниже отм. 0.000<br>Конструкции железобетонные ниже отм.0.000                             | Альбом У  | Изделия   |
| Альбом II  | Архитектурные решения выше отм.0.000<br>Технология.Конструкции железобетонные выше отм.0.000                   | Альбом УI | Спецификация оборудования   |
| Альбом III | Отопление и вентиляция<br>Внутренние водопровод и канализация.   | Альбом УП | Ведомость потребности в материалах  |
| Альбом IV  | Электрическое освещение и силовое электрооборудование, Связь и сигнализация. Автоматизация системы вентиляции. | Альбом УШ | С м е т ы   |
|            |  | Альбом IX | Проектная документация на перевод хозяйственно-бытовых помещений в подвале для использования под ПРУ. |

Объем проектных материалов, приведенных к формату А4, III6 форматок.

|      |               |  |
|------|---------------|--|
| В7ВА | АВТОР ПРОЕКТА | Институт "Молдгипрограждансельстрой" 277012 г.Кишинев, ул.Пушкина, 26  |
| В7НА | УТВЕРЖДЕНИЕ   | Утвержден Госстроем Молдавской ССР 26.03.85г. Приказ № 33.<br>Введен в действие институтом "Молдгипрограждансельстрой"<br>Приказ № 60 от 27.02.86 г. |
| В7КА | ПОСТАВЩИК     | Киевский филиал ЦИТП, 252057, г.Киев 57, ул.Эжена Потье, 12  |

Инв.№

Катал.л.№ 055519