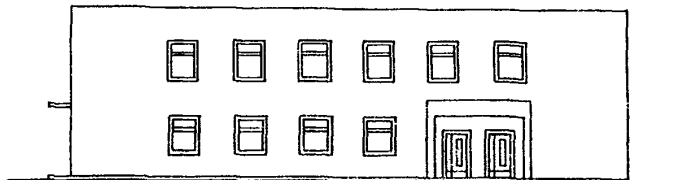
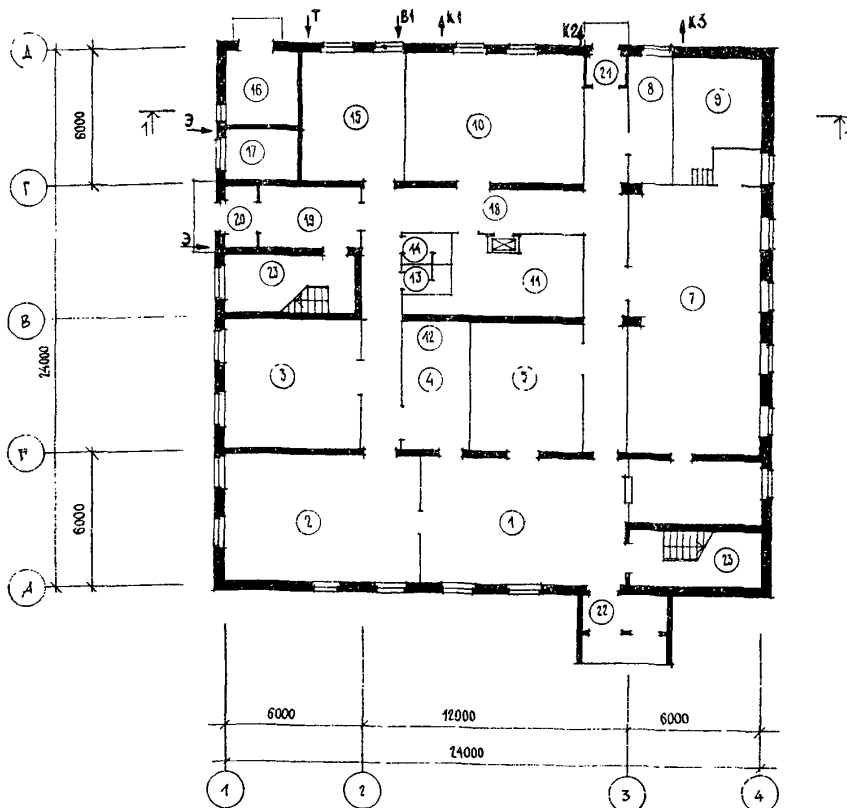


<p><b>СССР</b></p>	<p>СТРОИТЕЛЬНЫЙ КАТАЛОГ          ЧАСТЬ 2          ТИПОВЫЕ ПРОЕКТЫ ПРЕДПРИЯТИЙ, ЗДАНИЙ И СООРУЖЕНИЙ</p>	<p>ТИПОВОЙ ПРОЕКТ          284-I-206.86          УДК 725.19:691.421</p>
<p><b>ЦИТП</b></p>	<p>КОМПЛЕКСНОЕ ПРЕДПРИЯТИЕ БЫТОВОГО ОБСЛУЖИВАНИЯ          ПО РЕМОНТУ БЫТОВЫХ МАШИН И ПРИБОРОВ,          РАДИОТЕЛЕАППАРАТУРЫ, ХИМИЧЕСКОЙ ЧИСТКЕ ОДЕЖДЫ          С САЛОНОМ ПО СТИРКЕ БЕЛЬЯ ДЛЯ СЕЛЬСКИХ          РАЙЦЕНТРОВ С ЧИСЛЕННОСТЬЮ НАСЕЛЕНИЯ          20 ТЫСЯЧ ЖИТЕЛЕЙ</p>	<p><b>ОМРО</b></p>
<p>ДЕКАБРЬ          1986</p>		<p>На 4 листах          На 7 страницах          Страница I</p>

ФАСАД I-4



ПЛАН НА ОТМ. 0.000

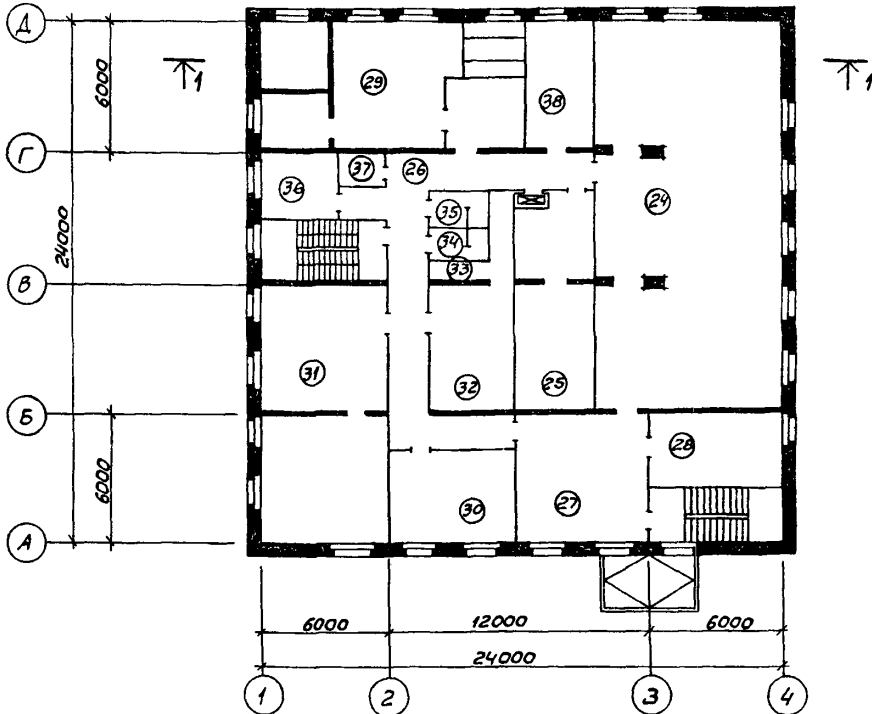


КОМПЛЕКСНОЕ ПРЕДПРИЯТИЕ БЫТОВОГО ОБСЛУЖИВАНИЯ ПО РЕМОНТУ БЫТОВЫХ МАШИН И ПРИБОРОВ, РАДИОТЕЛЕАППАРАТУРЫ, ХИМИЧЕСКОЙ ЧИСТКЕ ОДЕЖДЫ С САЛОНОМ ПО СТИРКЕ БЕЛЬЯ ДЛЯ СЕЛЬСКИХ РАЙЦЕНТРОВ С ЧИСЛЕННОСТЬЮ НАСЕЛЕНИЯ 20 ТЫСЯЧ ЖИТЕЛЕЙ

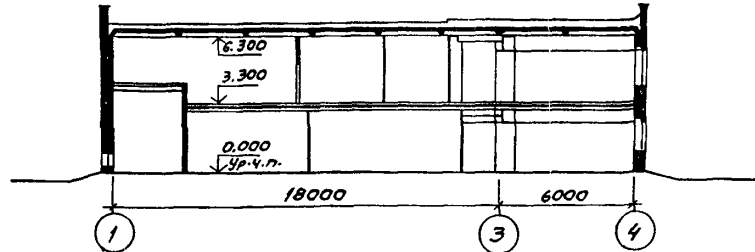
ТИПОВОЙ ПРОЕКТ  
284-I-206.86

Лист I  
Страница 2

ПЛАН НА ОТМ. 3.300



РАЗРЕЗ I-I



ЭКСПЛИКАЦИЯ ПОМЕЩЕНИЙ

Но-мер	Наименование	Площадь м2	Но-мер	Наименование	Площадь м2
	ПЛАН НА ОТМ. 0.000		19	Вестибюль	11,5
1	Салон	51,0	20	Тамбур	3,7
2	Отделение ремонта бытовой техники и металлоизделий	50,0	21	Тамбур	2,2
3	Отделение ремонта радиотелеаппаратуры	33,5	22	Тамбур	6,0
4	Кладовая радиотелеаппаратуры	16,0	23	Лестничная клетка	14,8
5	Кладовая комплексного приемного пункта	29,6		ПЛАН НА ОТМ. 3.300	149,2
6	Приемный пункт химчистки	15,4	24	Прачечная самообслуживания	28,8
7	Отделение химчистки	70,0	25	Кладовая прачечной	46,7
8	Кладовая химчистки	11,5	26	Коридор	34,5
9	Насосная оборотного водоснабжения	19,2	27	Салон	19,5
10	Ремонтно-механический пункт	44,0	28	Кантора	47,0
11	Мужской гардероб	20,0	29	Венткамера	23,0
12	Душевая	1,5	30	Комната линейных мастеров	68,0
13	Женская уборная	2,9	31	Кладовая запчастей бытовой техники	27,7
14	Мужская уборная	2,7	32	Мужской гардероб	1,5
15	Компрессорная. Тепловой ввод. Водомерный узел.	29,6	33	Душевая	2,9
16	Камера трансформатора	10,3	34	Женская уборная	2,7
17	Электрощитовая	5,5	35	Мужская уборная	12,7
18	Коридор	64,5	36	Медицинская комната	3,0
			37	Кладовая уборочного инвентаря	19,2
			38	Комната приема пищи	

КОМПЛЕКСНОЕ ПРЕДПРИЯТИЕ БЫТОВОГО ОБСЛУЖИВАНИЯ ПО РЕМОНТУ БЫТОВЫХ МАШИН И ПРИБОРОВ, РАДИОТЕЛЕАППАРАТУРЫ, ХИМИЧЕСКОЙ ЧИСТКЕ ОДЕЖДЫ С САЛОНОМ ПО СТИРКЕ БЕЛЬЯ ДЛЯ СЕЛЬСКИХ РАЙЦЕНТРОВ С ЧИСЛЕННОСТЬЮ НАСЕЛЕНИЯ 20 ТЫСЯЧ ЖИТЕЛЕЙ		ТИПОВОЙ ПРОЕКТ 284-I-206.86	Лист 2 Страница 3
<b>02BA</b>	<b>СТРОИТЕЛЬНЫЕ КОНСТРУКЦИИ И ИЗДЕЛИЯ</b>	<b>н5UA</b>	<b>ОТДЕЛКА НАРУЖНАЯ</b>
	Фундамент - бутобетонные, бутовый камень М 200, бетон М 100		Кирпичная кладка с расшивкой швов. Декоративная штукатурка наружных стен тамбура
	Каналы - стены кирпичные, плиты покрытия сборные железобетонные по серии З.006.1-2/82 вып.П-2; типоразмеров - 1.		<b>ВНУТРЕННЯЯ</b>
	Прогоны - сборные железобетонные по серии 1.225-2, вып. II		Штукатурка, затирка, облицовка стеклоплиткой, окраска, декоративная штукатурка
	Стены - кирпичные.	<b>С36А</b>	<b>ИНЖЕНЕРНОЕ ОБОРУДОВАНИЕ</b>
	Перегородки - кирпичные, гипсобетонные панели по серии 1.231.9-7, вып. I; типоразмеров - 10.		Водопровод - хозяйственно-питьевой от городской сети; напор на вводе - 25 м; напор при пожарном водоснабжении 23,31 м.
	Плиты перекрытия (и покрытия) - сборные железобетонные по серии 1.141-1, вып. 64; типоразмеров - 3; по серии 1.141-1, вып. 60; типоразмеров - 4; по серии 1.137.1-9 вып. I; типоразмеров - 1; по ГОСТ 22701.1-77; типоразмеров - 2; по ГОСТ 22701.2-77, типоразмеров - 5.		Канализация - производственно-бытовая в городскую сеть; ливнеотстоки на отмотку
	Кровля - плоская, рулонная из 4-х слоев рубероида с защитным слоем из гравия, с внутренним водостоком, утеплитель - ячеистый бетон $\gamma = 400$ кг/м <sup>3</sup> .		Отопление - водяное с параметрами 105+70°C
	Перекрышки - сборные железобетонные по серии 1.138-10, вып. I; типоразмеров - 10, по серии 1.138-10, вып. 2, типоразмеров - 3.		Вентиляция - приточно-вытяжная с механическим побуждением общеобменная; от технологического оборудования предусмотрены местные отсосы
	Лестницы - сборные железобетонные марши по серии 1.251.1-4 в. I; типоразмеров - I; площадки по серии 1.252.1-4 вып. - I; типоразмеров - 2.		Горячее водоснабжение - централизованное от внешних сетей
	Полы - шлакобетонная плитка, керамическая плитка, линолеум алкидный, асфальтобетонные, мозаичные, цементно-песчаные с железнением		Электроснабжение - от городских сетей напряжением 380/220 В
	Окна - деревянные по ГОСТ 11214-78, типоразмеров - 2; по ГОСТ 16407-70, типоразмеров - 2; по ГОСТ 12506-81, типоразмер - I		Электроосвещение - люминесцентное и лампы накаливания.
	Двери - деревянные по ГОСТ 6629-74; типоразмеров - 4; по серии 1.136-5-19; типоразмеров - 2.		Слаботочные устройства - связь и сигнализация, радиофикация, часофикация охранно-пожарная сигнализация
	Наибольшая масса монтажного элемента (плита покрытия) - 3,6 т		
<b>Ж30В</b>	<b>СКОРОСТНОЙ НАПОР ВЕТРА</b> - 27 кгс/м <sup>2</sup> 0,27 кПа	<b>Ж30В</b>	<b>ВЕС СНЕГОВОГО ПОКРОВА</b> - 100 кгс/м <sup>2</sup> 0,98 кПа
<b>Р2СО</b>	<b>СТЕПЕНЬ ОГНЕСТОЙКОСТИ</b> - вторая	<b>С2ЕЕ</b>	<b>ИНЖЕНЕРНО-ГЕОЛОГИЧЕСКИЕ УСЛОВИЯ</b> - обычные
<b>Н4ВД</b>	<b>РАСЧЕТНАЯ ТЕМПЕРАТУРА НАРУЖНОГО ВОЗДУХА</b> - минус 20°; 30° (основной вариант) - 40°C		
<b>С200</b>	<b>КЛИМАТИЧЕСКИЕ РАЙОНЫ И ПОДРАЙОН СССР</b> - II и III районы, IV подрайон		

КОМПЛЕКСНОЕ ПРЕДПРИЯТИЕ БЫТОВОГО ОБСЛУЖИВАНИЯ ПО РЕМОНТУ БЫТОВЫХ МАШИН И ПРИБОРОВ, РАДИОТЕЛЕАППАРАТУРЫ, ХИМИЧЕСКОЙ ЧИСТКЕ ОДЕЖДЫ С САЛОНОМ ПО СТИРКЕ БЕЛЬЯ ДЛЯ СЕЛЬСКИХ РАЙЦЕНТРОВ С ЧИСЛЕННОСТЬЮ НАСЕЛЕНИЯ 20 ТЫСЯЧ ЖИТЕЛЕЙ	ТИПОВОЙ ПРОЕКТ	Лист 2
	284-1-206.86	Страница 4

### 63ВТ ТЕХНОЛОГИЧЕСКИЙ ПРОЦЕСС

Комплексное предприятие предназначено для выполнения заказов сельского населения следующими видами услуг: ремонт бытовых машин и приборов, ремонт радиотелеаппаратуры, химическая чистка одежды и стирка белья методом самообслуживания.

Комплексное предприятие размещается в отдельно стоящем здании на 2-х этажах.

Одежда для химчистки привезенная с приемных пунктов и принятая, непосредственно, в самом предприятии сортируется, обрабатывается в машине химчистки, отпаривается, отглаживается и хранится на специальных вешалах до отправки на приемные пункты.

В отделении ремонта радиотелеаппаратуры производится ремонт радиотелеаппаратуры и телевизоров цветного и черно-белого изображения.

В отделении ремонта бытовой техники и металлоизделий производится ремонт мелкой бытовой техники и металлоизделий.

Уровень охвата рабочих механизированным трудом - 61%.

### 63ВД ПРОИЗВОДСТВЕННАЯ ПРОГРАММА

1. Годовой объем работ	- 257,8 тыс. руб.
в том числе:	
а) химическая чистка одежды (60 кг в смену)	- 33,0 тыс. руб.
б) стирка белья методом самообслуживания (250 кг в смену)	- 20,1 тыс. руб.
в) ремонт радиотелевизионной аппаратуры	- 81,8 тыс. руб.
г) ремонт бытовой техники	- 112,9 тыс. руб.
д) прием заказов и заявок (10% от 100,0 тыс. руб.)	- 10,0 тыс. руб.
2. Себестоимость годового объема работ	- 216,1 тыс. руб.
то же, на расчетную единицу	- 0,84 тыс. руб.
3. Уровень рентабельности (к себестоимости)	- 19,3 %
4. Срок окупаемости капитальных вложений	- 5,1 года
5. Приведенные затраты на единицу годового объема работ	- 0,94 руб.

### ПОТРЕБНОСТЬ В СЫРЬЕ И РЕСУРСАХ

Вода	- 3,16 м <sup>3</sup> /ч
Тепло	- 325050 ккал/ч
Сжатый воздух	- 1,0 м <sup>3</sup> /ч
Потребная электрическая мощность	- 160,3 кВт

### 63ДД РЕЖИМ РАБОТЫ И ШТАТЫ

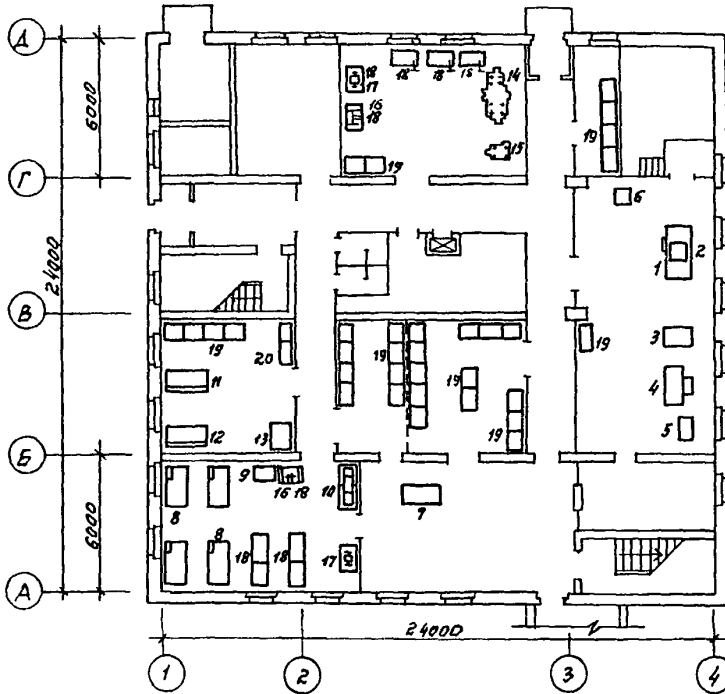
Количество смен	- 2
Общее количество работающих	- 59 чел.
в том числе:	
рабочих	- 55 чел.
то же, в наиболее многочисленную смену	- 30 чел.
Коэффициент сменности по рабочим	- 1,8
Выработка на одного работающего (годовая)	- 4369 руб.

КОМПЛЕКСНОЕ ПРЕДПРИЯТИЕ БЫТОВОГО ОБСЛУЖИВАНИЯ ПО РЕМОНТУ БЫТОВЫХ МАШИН И ПРИБОРОВ, РАДИОТЕЛЕАППАРАТУРЫ, ХИМИЧЕСКОЙ ЧИСТКЕ ОДЕЖДЫ С САЛОНОМ ПО СТИРКЕ БЕЛЬЯ ДЛЯ СЕЛЬСКИХ РАЙЦЕНТРОВ С ЧИСЛЕННОСТЬЮ НАСЕЛЕНИЯ 20 ТЫСЯЧ ЖИТЕЛЕЙ

ТИПОВОЙ ПРОЕКТ  
284-1-206.86

Лист 3  
Страница 5

ПЛАН РАЗМЕЩЕНИЯ ТЕХНОЛОГИЧЕСКОГО ОБОРУДОВАНИЯ  
НА ОТМ. 0,000



ЭКСПЛИКАЦИЯ ОБОРУДОВАНИЯ

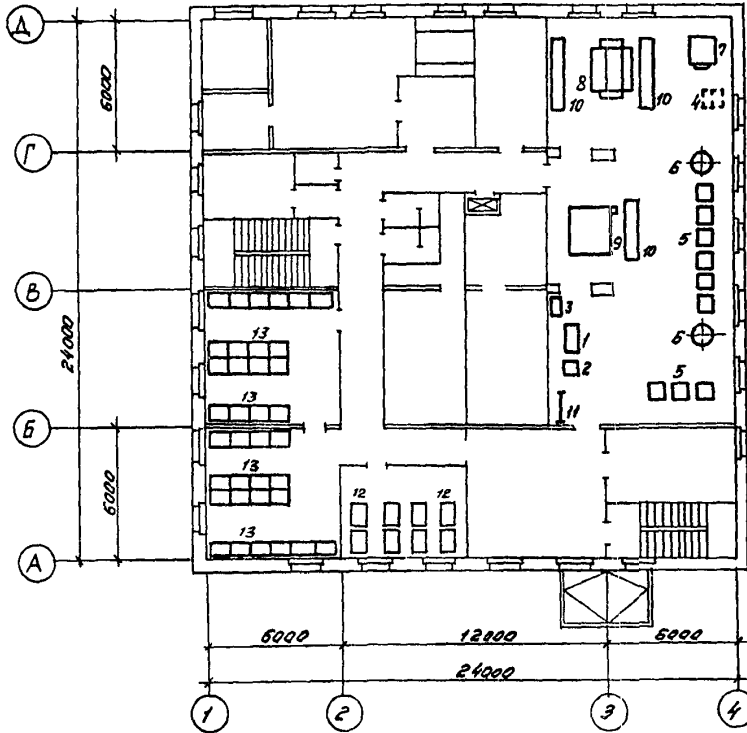
Поз.	Наименование и марка	Количество	Поз.	Наименование и марка	Количество
I	Машина химчистки КХ-010А	I	II	Стенд для ремонта радиотелеаппаратуры ТО.076.78	I
2	Адсорбционная установка	I	I2	Стенд для ремонта цветных телевизоров ТО.077.78	I
3	Манекен паровоздушный МПВУ.00.000	I	I3	Стеллаж унифицированный СУ-1	I
4	Пресс гладильный ПНК-1	I	I4	Токарно-винторезный станок 1М61	I
5	Парогенератор ПЭ-22	2	I5	Вертикально-сверлильный станок 2Н118	I
6	Весы РН-50ПЗХ	I	I6	Настольно-сверлильный вертикальный станок 2М12	2
7	Стол для приема и выдачи телевизоров СВТ-1-68	I	I7	Точильно-шлифовальный двусторонний станок ЗИ 631	2
8	Стенд для ремонта бытовой техники ТО.078.78	I	I8	Стол слесарный РС-2	II
9	Станок для намотки якорей электробритв ООБЮМ	I	I9	Стеллаж сборно-разборный 4-х ярусный И8.00.00.000	32
10	Испытательная станция для проверки и обкатки электробритв после ремонта ИИ-29	I	20	Шкаф металлический 2ШМО-3	2

КОМПЛЕКСНОЕ ПРЕДПРИЯТИЕ БЫТОВОГО ОБСЛУЖИВАНИЯ ПО РЕМОНТУ БЫТОВЫХ  
МАШИН И ПРИБОРОВ, РАДИОТЕЛЕАППАРАТУРЫ, ХИМИЧЕСКОЙ ЧИСТКЕ ОДЕЖДЫ С  
САЛОНОМ ПО СТИРКЕ БЕЛЫЯ ДЛЯ СЕЛЬСКИХ РАЙЦЕНТРОВ С ЧИСЛЕННОСТЬЮ  
НАСЕЛЕНИЯ 20 ТЫСЯЧ ЖИТЕЛЕЙ

ТИПОВОЙ ПРОЕКТ  
284-I-206.86

Лист 3  
Страница 6

ПЛАН РАЗМЕЩЕНИЯ ТЕХНОЛОГИЧЕСКОГО ОБОРУДОВАНИЯ  
НА ОТМ.3.000



ЭКСПЛИКАЦИЯ ОБОРУДОВАНИЯ

Поз.	Наименование и марка	Количество	Поз.	Наименование и марка	Количество
1	Стол приемника ТО.001.79	I	9	Пресс гладильный КП-513	I
2	Весы РН-50ПЗХ	I	10	Стол подсобный ТО.012.74	3
3	Ларь ТО.027.75	I	11	Кронштейн КСК-I-70	I
4	Тележка КП-608	10	12	Стол одностумбовый письменный арт.40007043	8
5	Машина стиральная КП-II4A	9	13	Стеллаж сборно-разборный 4-х ярусный 18.00.00.000	36
6	Центрифуга П-220	2			
7	Барaban сушильный КП-309	I			
8	Сушильно-гладильный каток КП-412	I			

КОМПЛЕКСНОЕ ПРЕДПРИЯТИЕ БЫТОВОГО ОБСЛУЖИВАНИЯ ПО РЕМОНТУ БЫТОВЫХ  
МАШИН И ПРИБОРОВ, РАДИОТЕЛЕАППАРАТУРЫ, ХИМИЧЕСКОЙ ЧИСТКЕ ОДЕЖДЫ С  
САЛОНОМ ПО СТИРКЕ БЕЛЫЯ ДЛЯ СЕЛЬСКИХ РАЙЦЕНТРОВ С ЧИСЛЕННОСТЬЮ  
НАСЕЛЕНИЯ 20 ТЫСЯЧ ЖИТЕЛЕЙ

ТИПОВОЙ ПРОЕКТ  
284-I-206.86

Лист 4  
Страница 7

Наименование	Всего	Удельн. показате-ль	Наименование	Всего	Удельн. показате-ль
VIIA	СТОИМОСТЬ		V4KA	ЭКСПЛУАТАЦИОННЫЕ ПОКАЗАТЕЛИ	
VIIБ	Общая сметная стоимост	тыс. руб.	181,42	-	-
VIIA	в том числе:		V4KH	Расход воды холодной	м <sup>3</sup> /сут. 3,16
VIIA	строительно-монтажных работ	то же	110,60	-	-
VIIО	оборудования	"	70,82	-	-
VIIС	Стоимость строительно-монтажных работ на 1 м <sup>2</sup> общей площади	руб.	-	98,49	-
VIIР	Стоимость строительно-монтажных работ на 1 м <sup>3</sup> строительного объема	то же	-	25,72	-
VITV	Стоимость общая на расчетный показатель	руб.	-	703,72	-
VIIA	ТРУДОЕМКОСТЬ		V4KI	Канализационные стоки	" 25,91
VIIЖ	Построечные трудовые затраты	чел.-дн.	2245,8	-	-
VIIР	То же, на 1 м <sup>3</sup> строительного объема	"	-	0,522	-
VIIВ	То же, на расчетный показатель	"	-	8,71	-
VIIK	РАСХОДЫ		V4KN	Тепла	ккал/ч 325050
VIIKВ	Расход строительных материалов				кВт 377,95
	Цемент, приведенный к М-400	т	130,0	-	-
	То же, на 1 м <sup>2</sup> общей площади	"	-	0,116	-
	Сталь	"	13,38	-	-
	Сталь, приведенная к классам А-1 и С38/23	"	17,77	-	-
	То же, на 1 м <sup>2</sup> общей площади	"	-	0,016	-
	То же, на расчетный показатель	"	-	0,069	-
	Бетон и железобетон	м <sup>3</sup>	390,0	-	-
	в том числе:				
	моноконтный	"	21,8	-	-
	сборный	"	241,6	-	-
	бетон	"	126,6	-	-
	То же, на 1 м <sup>2</sup> общей площади	"	-	0,347	-
	Лесоматериалы	"	43,5	-	-
	Лесоматериалы, приведенные к круглому лесу	"	69,0	-	-
	Кирпич	тыс.шт.	207,0	-	-
V4KA					
V4KH					
V4KI					
V4KN					
V4KK	Потребная электрическая мощность	кВт	160,3	-	-
ТЕХНИЧЕСКАЯ ХАРАКТЕРИСТИКА					
G3NB	Объем строительный	м <sup>3</sup>	4300,0	-	-
V1NP	Объем строительный на расчетный показатель	то же	-	16,68	-
G3OC	Площадь застройки	м <sup>2</sup>	646,0	-	-
G3OB	Общая площадь	то же	1123,0	-	-
V1OK	Общая площадь на расчетный показатель	"	-	4,36	-

#### ДОПОЛНИТЕЛЬНЫЕ ДАННЫЕ

Расчетный показатель - I тыс.руб. в год (общее количество единиц - 257,8). Сметы составлены в нормах и ценах 1984 г.

#### В7EA СОСТАВ ПРОЕКТНОЙ ДОКУМЕНТАЦИИ

Альбом I. Технологические чертежи. Архитектурно-строительные решения. Конструкции железобетонные.  
Альбом II. Отделение и вентиляция. Воздухообменники. Внутренние водопровод и канализация.  
Альбом III. Электрообеспечение. Силовое электрооборудование, электрическое освещение. Автоматизация. Связь и сигнализация.

Альбом IV. Чертежи-задания заводу-изготовителю  
Альбом V. Спецификация-оборудования  
Альбом VI. Сметы (кн. I, кн. 2)  
Альбом VII. Ведомости потребности в материалах  
Альбом VIII. Показатели результатов применения научно-технических достижений в строительных решениях проекта

Объем проектных материалов, приведенных к формату А-4 - 911 форматок

В7BA АВТОР ПРОЕКТА Институт Гипробитпром, 121002, Москва, Сивцев-Вражек, 29/16

В7НА УТВЕРЖДЕНИЕ Утвержден Министерством бытового обслуживания населения РСФСР 04.01.1984г. приказ № 7. Введен в действие Гипробитпромом, 19.06.86г. приказ № 35  
Срок действия 1990 г.

В7КА ПОСТАВЩИК Свердловский филиал ЦИТП - 620062, Свердловск, ул. Чебышева, 4.

Инв. № 21583 Катал.л. № 055407