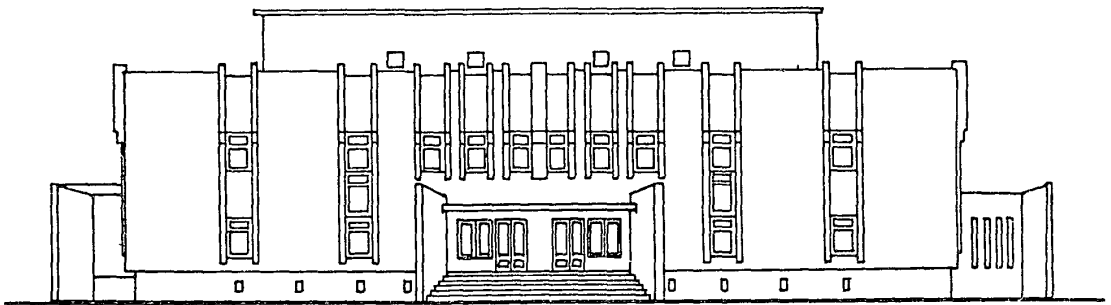
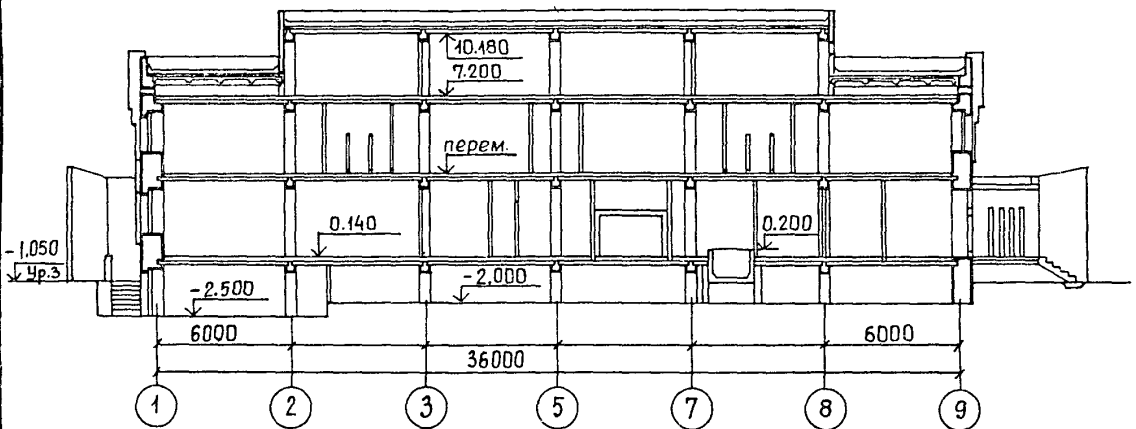


<p>СССР</p>	<p>СТРОИТЕЛЬНЫЙ КАТАЛОГ ЧАСТЬ 2 ТИПОВЫЕ ПРОЕКТЫ ПРЕДПРИЯТИЙ, ЗДАНИЙ И СООРУЖЕНИЙ</p>	<p>ТИПОВОЙ ПРОЕКТ 284-4-112.86 УДК 725.731:691.421</p>
<p>ЦИТП</p>	<p>БАНЯ НА 100 МЕСТ С ПРАЧЕЧНОЙ САМООБСЛУЖИВАНИЯ НА 125 КГ БЕЛЫЯ В СМЕНУ</p>	<p>ОУВД</p>
<p>ДЕКАБРЬ 1986</p>		<p>На 3-х листах На 5-и страницах Страница I</p>

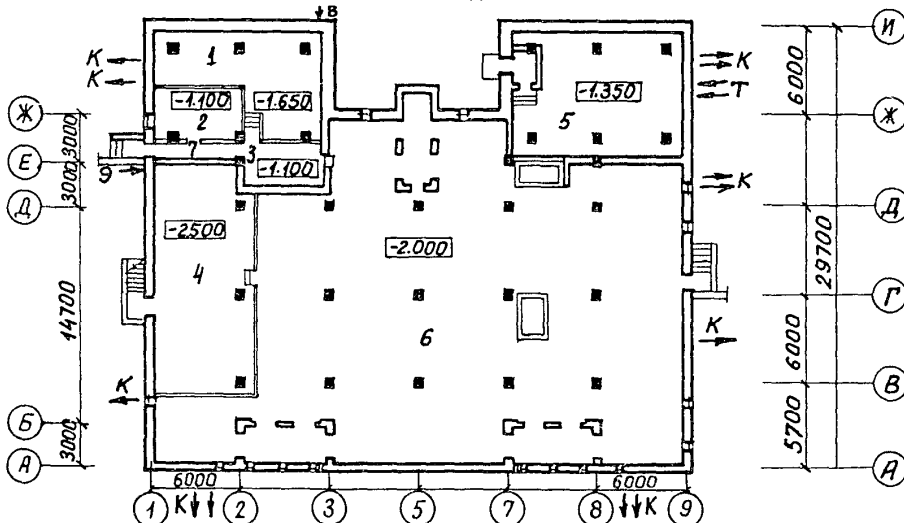
ФАСАД I-9



РАЗРЕЗ I-I



ПЛАН ТЕХНИЧЕСКОГО ПОДПОЛЬЯ

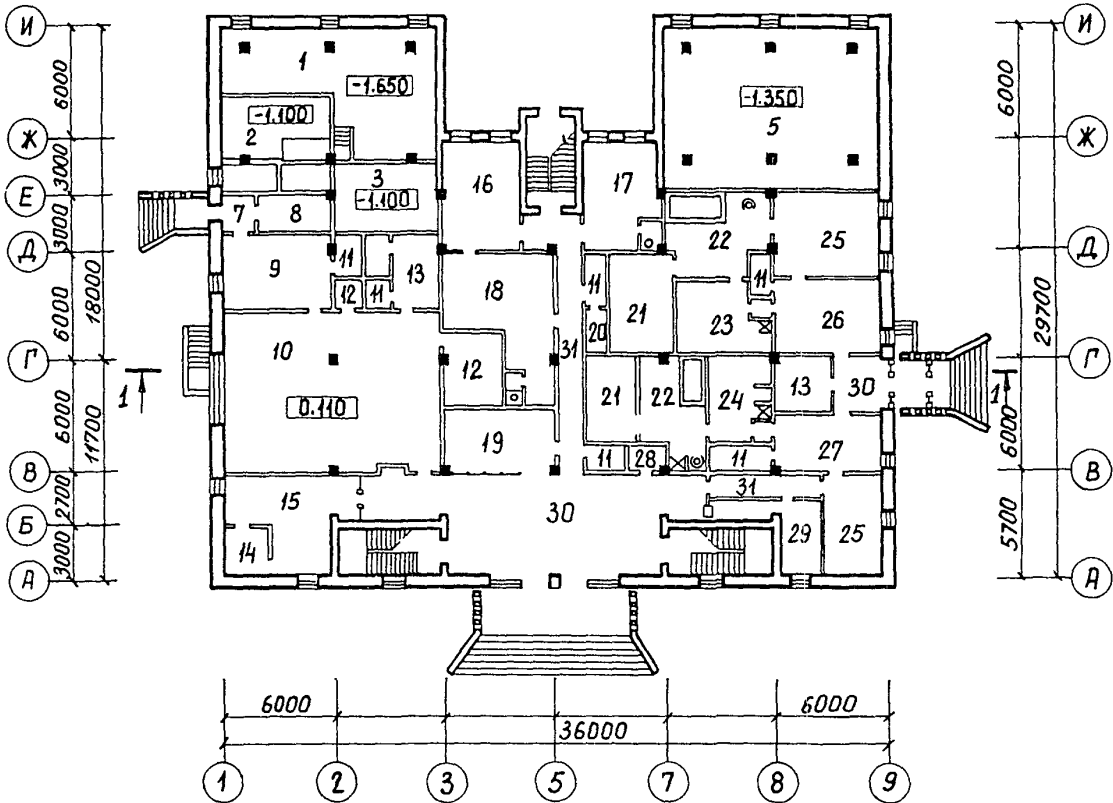


БАНИ НА 100 МЕСТ
С ПРАЧЕЧНОЙ САМООБСЛУЖИВАНИЯ НА 125 КГ БЕЛЬЯ В СМЕНУ

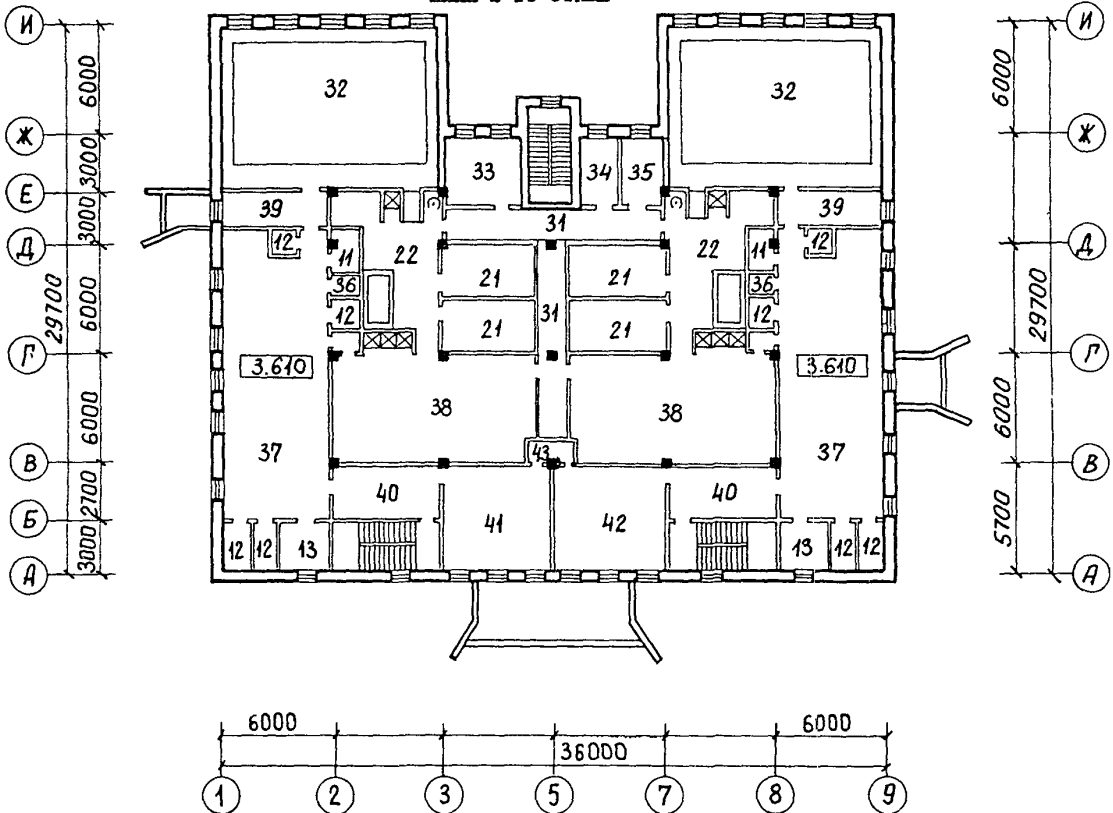
ТИПОВОЙ ПРОЕКТ
284-4-112.86

Лист I
Страница 2

ПЛАН I-го ЭТАЖА



ПЛАН 2-го ЭТАЖА

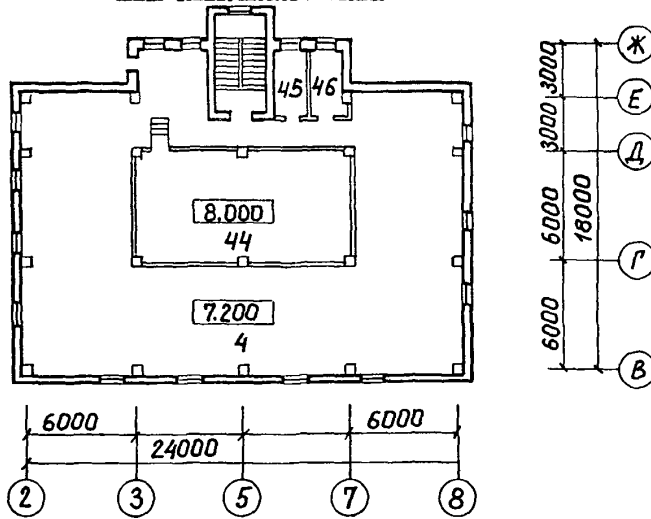


БАНЯ НА 100 МЕСТ
С ПРАЧЕЧНОЙ САМООБСЛУЖИВАНИЯ НА 125 КГ БЕЛЬЯ В СМЕНУ

ТИПОВОЙ ПРОЕКТ
284-4-112.86

Лист 2
Страница 3

ПЛАН ТЕХНИЧЕСКОГО ЭТАЖА

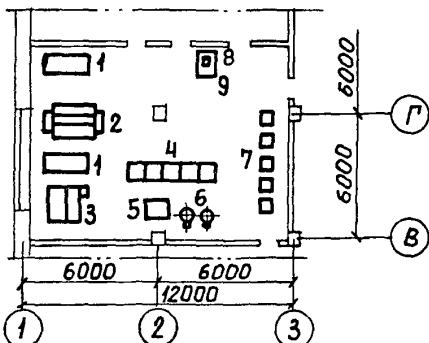


ЭКСПЛИКАЦИЯ ПОМЕЩЕНИЯ

Но-мер	Наименование	Площадь м ²	Но-мер	Наименование	Площадь м ²
1	Фильтровальная	58,4	25	Комната отдыха	43,3
2	Электролизная	21,7	26	Раздевальная на 6 мест	23,1
3	Коагуляционная	21,6	27	Раздевальная на 4 места	17,5
4	Венткамера	375,0	28	Касса-кюск	3,6
5	Бойлерная	98,4	29	Мастерская мелкого ремонта одежды	13,0
6	Техническое подполье	749,1	30	Вестибюль	66,0
7	Тамбур	8,2	31	Коридоры	60,1
8	Электропитовая	8,3	32	Помещение бассейна	201,6
9	Помещение для посетителей	25,6	33	Комната приема пищи	18,4
10	Прачечная самообслуживания	99,6	34	Кантора	9,4
11	Уборные	26,6	35	Кабинет директора	8,7
12	Кладовые	38,3	36	Помещение управления печами-каменками	4,0
13	Комната персонала	32,2	37	Раздевальная на 45 мест	157,4
14	Мочная посуда	5,3	38	Мыльная на 32 места	146,0
15	Зал буфета на 10 мест с подсобным помещением	27,1	39	Массажная	22,8
16	Красный уголок	25,0	40	Ожидальная	36,2
17	Мужской гардероб на 18 чел	22,7	41	Женская парикмахерская	20,1
18	Женский гардероб на 41 чел	37,7	42	Мужская парикмахерская	32,1
19	Гардероб	22,2	43	Подсобная	7,4
20	Комната личной гигиены	3,7	44	Бачное помещение	74,9
21	Парильная	61,4	45	Службное помещение	8,1
22	Помещение микробассейна	121,7	46	Комната слесаря	9,7
23	Мыльная на 6 мест	19,1			
24	Мыльная на 4 места	14,8			

ПЛАН I-го ЭТАЖА С РАЗМЕЩЕНИЕМ
ТЕХНОЛОГИЧЕСКОГО ОБОРУДОВАНИЯ
ПРАЧЕЧНОЙ

ЭКСПЛИКАЦИЯ ОБОРУДОВАНИЯ



Поз.	Наименование и марка	Кол.
1.	Стол для чистого белья 2000x800x800	2
2.	Сушильно-гладильный вакуум-ка-ток КП412	1
3.	Ротационный пресс с компрессором КП515	1
4.	Тележка для белья КП608	5
5.	Сушильный барабан КП309	1
6.	Центрифуга КП220	2
7.	Стиральная машина КП122	5
8.	Весы шкальные РП-50МПЗП-I	1
9.	Стол канцелярский	1

БАНИ НА 100 МЕСТ С ПРАЧЕЧНОЙ САМООБСЛУЖИВАНИЯ НА 125 КГ БЕЛЬЯ В СМЕНУ		ТИПОВОЙ ПРОЕКТ 284-4-112.86	Лист 2 Страница 4
D2BA	<p>СТРОИТЕЛЬНЫЕ КОНСТРУКЦИИ И ИЗДЕЛИЯ</p> <p>Фундаменты - монолитные, блоки стен подвала по ГОСТ 13579-78. Типоразмеров - 9. Плиты ленточных фундаментов по серии I.112-5 в.2. Типоразмеров - 10, сборные железобетонные по серии I.020-1/83 в.1-1. Типоразмеров - 3.</p> <p>Колонны - сборные железобетонные индивидуальны. Типоразмеров - 16.</p> <p>Ригели - сборные железобетонные по серии I.020-1/83 в.3-1. Типоразмеров - 12.</p> <p>Прогонь - сборные железобетонные по серии I.225-2 в.11. Типоразмеров - 2.</p> <p>Перекрытия и покрытия - сборные железобетонные по серии I.141-1 в.63, 60. Типоразмеров - 9, по серии I.041.1-2 в.1,6. Типоразмеров - 10, по серии I.465-1-3/80 в.1. Типоразмеров - 2, по ГОСТ 22701.0-77* +22701.5-77. Типоразмеров - 1, по серии I.241-1 в.24. Типоразмеров - 2.</p> <p>Перемишки - сборные железобетонные по серии I.138-10 в.1,2. Типоразмеров - 26.</p> <p>Стены - кирпичные.</p> <p>Перегородки - гипсобетонные по серии I.231.9-7 в.1,2. Типоразмеров - 50 по серии I.030.9-2 в.7. Типоразмеров - 6, кирпичные.</p> <p>Кровля - рубероидная на битумной мастике</p> <p>Утеплитель - пенобетон = 400 кгс/м³</p> <p>Лестницы - сборные железобетонные по серии I.055.1-1. Типоразмеров - 5, по серии I.251.1-4 в.1. Типоразмеров - 2.</p> <p>Полы - бетонные, из керамической плитки, из поливинилхлоридного линолеума из керамической плитки с рифленой поверхностью, мозаичные.</p> <p>Окна - деревянные по ГОСТ 11214-78 Типоразмеров - 3, по ГОСТ 16289-80. Типоразмеров - 2.</p> <p>Двери - деревянные по серии I.136.5-19. Типоразмеров - 6, по ГОСТ 6629-74. Типоразмеров - 6.</p> <p>Наибольшая масса монтажного элемента (плита покрытия) - 6,2 т.</p>	H5UA	<p>ОТДЕЛКА</p> <p>НАРУЖНАЯ</p> <p>Наружные стены облицовываются однородным керамическим кирпичом, покость облицовывается керамической фасадной плиткой с глазурованной поверхностью.</p> <p>ВНУТРЕННЯЯ</p> <p>Окраска: клеевая, масляная, водоэмульсионная, алкидно-стирольной эмалью, облицовка глазурованной плиткой.</p>
		C3GA	<p>ИНЖЕНЕРНОЕ ОБОРУДОВАНИЕ</p> <p>Водопровод - объединенный: хозяйственно-питьевой и производственный от городской сети.</p> <p>Напор на вводе 20 м.</p> <p>Канализация - бытовая и производственная в городскую сеть.</p> <p>Отопление - водяное от тепловых сетей. Теплоноситель - вода с параметрами 150°-70°С.</p> <p>Вентиляция - приточно-вытяжная с механическим побуждением и естественная.</p> <p>Горячее водоснабжение - от водоподогревательных установок, расположенных в тепловом пункте.</p> <p>Электроосвещение - лампами накаливания и люминесцентное.</p> <p>Устройства связи - телефонизация, радиотрансляционная сеть</p>
J30B	<p>СКОРОСТНОЙ НАПОР ВЕТРА $\frac{27 \text{ кгс/м}^2}{0,26 \text{ кПа}}$</p>	J3NB	<p>ВЕС СНЕГОВОГО ПОКРОВА $\frac{100 \text{ кгс/м}^2}{0,98 \text{ кПа}}$</p>
R2C0	СТЕНА ОГНЕСТОЙКОСТИ - вторая	G2DD	ИНЖЕНЕРНО-ГЕОЛОГИЧЕСКИЕ УСЛОВИЯ -обычные
N1BD	РАСЧЕТНАЯ ТЕМПЕРАТУРА НАРУЖНОГО ВОЗДУХА минус 20°, 30° (основное решение), 40°С	G2EE	КЛИМАТИЧЕСКИЕ РАЙОНЫ И ПОДРАЙОН СССР II, III и IV
G3DT	<p>ТЕХНОЛОГИЧЕСКИЙ ПРОЦЕСС</p> <p>Баня проектируется с двумя отделениями вместимостью по 45 мест каждое и два номера: мужской и женский. Парильные номера оборудуются электрическими печами-каменками. Температура в парильной от 80° до 120°С. Вблизи парильных проектируются микробассейны. Баня может работать как санпропускник, для чего между мыльными отделениями предусмотрены двери.</p> <p>В бане проектируются: парикмахерские (мужская и женская), мастерская бытового обслуживания, буфет.</p> <p>Прачечная самообслуживания имеет производительность 125 кг сухого белья в смену. В проекте заложено отечественное технологическое оборудование, работающее на электричестве. Технологический процесс следующий: взвешивание грязного белья, оплата за услуги, стирка, сушка и глажение.</p>		
G3DD	<p>РЕЖИМ РАБОТЫ И ШТАТЫ</p> <p>Количество смен 2</p> <p>Общее количество работающих 60</p> <p>Количество работающих в многосменную смену 32</p>	<p>ПОТРЕБНОСТЬ В СЫРЬЕ И РЕСУРСАХ</p> <p>Установленная мощность токоприемников кВт 394,0</p> <p>Вода м³/ч 54,2</p> <p>Тепло ккал/ч 1548715</p>	

БАНИ НА 100 МЕСТ С ПРАЧЕЧНОЙ САМООБСЛУЖИВАНИЯ НА 125 КГ БЕЛЫЯ В СМЕНУ				ТИПОВОЙ ПРОЕКТ 284-4-112.86	Лист 3 Страница 5	
V11A	СТОИМОСТЬ			V4KA	ЭКСПЛУАТАЦИОННЫЕ ПОКАЗАТЕЛИ	
V11B	Общая сметная стоимость	тыс. руб.	422,48	V4KH	РАСХОД воды холодной горячей	м ³ /ч 33,0 21,2
V11L	в том числе: строительно-монтажных работ	"	379,92	V4K1	Канализационные стоки	" 33,0
V11O	оборудования	"	42,56	V4KN	Тепла	ккал/ч 1548715
V11S	Стоимость строительно-монтажных работ	руб	143,31		в том числе: на отопление	кВт 1796,51
V11R	1м ² полезной площади	"	35,76		на отопление	" 153215
V11V	То же, 1м ³ строительного объема	"	4224,8		на вентиляцию	" 335500
V11W	Стоимость общая на расчетный показатель	"				" 389,18
V11X	ТРУДОЕМКОСТЬ					" 1060000
V11Y	Построечные трудовые затраты	чел. дни	7059,4		на горячее водоснабжение	" 1229,6
V11Z	То же, на 1м ² полезной площади	"	2,67		Тепла на отопление 1м ² полезной площади	57,79
V12A	То же, на 1м ³ строительного объема	"	0,67	V4KK	Потребная электрическая мощность	кВт 280,6
V12B	То же, на расчетный показатель	"	70,59		ТЕХНИЧЕСКИЕ ХАРАКТЕРИСТИКИ	
V12C	РАСХОДЫ			G3NB	Объем строительный в том числе:	м ³ 10624,3
V12D	Расход строительных материалов			V1NN	подземной части	" 684,2
V12E	Цемент	т	610,2		Объем строительный на 1м ² полезной площади	" 4,007
V12F	Цемент, приведенный к М-400	"	604,2 (252,0)		То же, на 1м ² рабочей площади (K ₂)	" 7,28
V12G	То же, на 1м ² полезной площади	"	0,224	G3DC	Площадь застройки	м ² 1114,5
V12H	То же, на 1м ³ строительного объема	"	0,057	G3DB	полезная в том числе подземной части	" 2651,1
V12I	Сталь	"	54,92	V1OK	Полезная площадь на расчетный показатель	" 292,9
V12J	Сталь, приведенная к классам А-I и С38/23	"	80,92 (4,23)	G30Q	Рабочая	" 1472,8
V12K	То же, на 1м ² полезной площади	"	0,035		То же, на расчетный показатель	" 14,7
V12L	То же, на расчетный показатель	"	0,81		То же, на 1м ² полезной площади (K ₁)	" 0,56
V12M	Бетон и железобетон в том числе:	м ³	1421,8		В скобках указывается потребность строительных материалов без учета расходов на изготовление сборных изделий, конструкций	
V12N	монолитный	"	418,0			
V12O	сборный	"	1003,8			
V12P	То же, на 1м ² полезной площади	"	0,378			
V12Q	То же, на расчетный показатель	"	10,04			
V12R	Лесоматериалы	"	70,7			
V12S	Лесоматериалы, приведенные к круглому лесу	"	123,96			
V12T	Кирпич	тыс.шт	468,02			
ДОПОЛНИТЕЛЬНЫЕ ДАННЫЕ						
Проект разработан взамен тп 284-4-92.						
За расчетный показатель принято I место (всего 100 расчетных единиц)						
Сметная документация составлена в нормах и ценах 1984 г.						
B7EA	СОСТАВ ПРОЕКТНОЙ ДОКУМЕНТАЦИИ					
	Альбом I, ч. I - Пояснительная записка. Архитектурные решения.					
	Альбом I, ч. 2 - Конструкции железобетонные и металлические. Технологические чертежи.					
	Альбом II - Изделия заводского изготовления					
	Альбом III - Внутренний водопровод и канализация. Отопление и вентиляция. Тепловой пункт.					
	Альбом IV - Электрооборудование и электроосвещение. Связь и сигнализация. Автоматизация санитарно-технических систем.					
	Альбом V - Чертежи задания заводу-изготовителю.					
	Альбом VI - Спецификации оборудования.					
	Альбом VII - Ведомости потребности в материалах.					
	Альбом VIII - Сметы.					
	Объем проектных материалов, приведенных к формату А4, - 1470 форматок.					
B7BA	АВТОР ПРОЕКТА - Институт "Гипрокоммустрой" МБХ РСФСР, 107066, г. Москва, Н. Красносельская, 28.					
B7BA	УТВЕРЖДЕНИЕ - Утвержден Минжилкомхозом РСФСР, приказ № 7-ТД от 27.12.85.					
	Введен в действие Гипрокоммустроем, приказ № 195 от 25.07.86 г.					
	Срок действия - 1990г.					
B7KA	ПОСТАВЩИК - Свердловский филиал ЦИТИ 620062, Свердловск, ул. Чебышева, 4.					