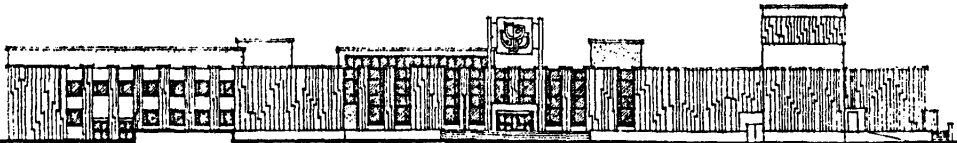
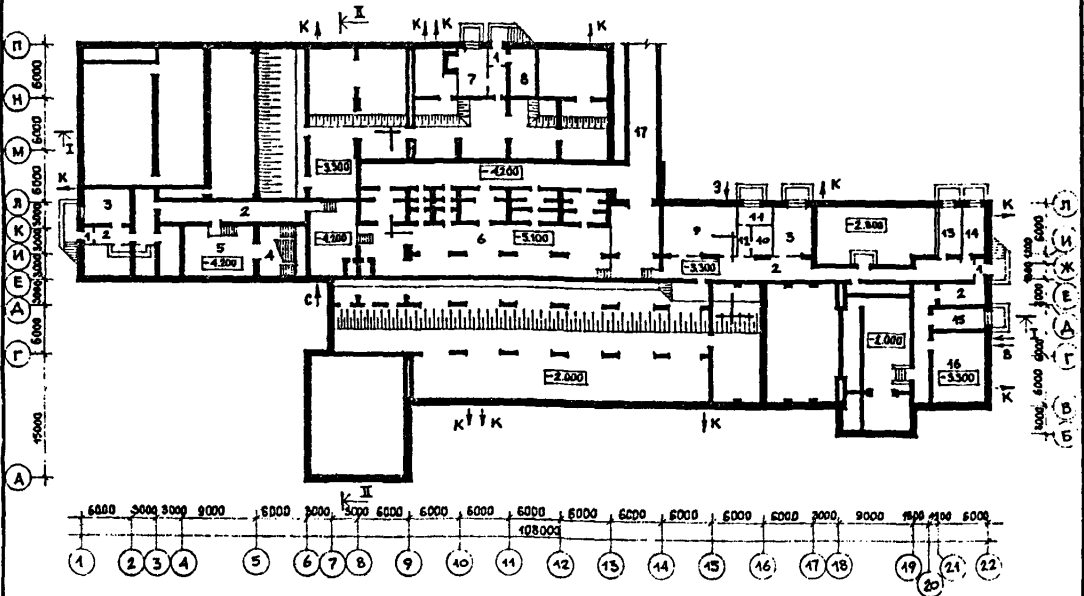


<p>СССР</p>	<p>СТРОИТЕЛЬНЫЙ КАТАЛОГ ЧАСТЬ 2 ТИПОВЫЕ ПРОЕКТЫ ПРЕДПРИЯТИЙ, ЗДАНИЙ И СООРУЖЕНИЙ</p>	<p>ТИПОВОЙ ПРОЕКТ 261-10-5.85 УДК 725.8:691.327</p>
<p>ЦИТП</p>	<p>КУЛЬТУРНЫЙ ЦЕНТР ЖИЛОГО РАЙОНА В КРУШНОПАНЕЛЬНЫХ КОНСТРУКЦИЯХ СЕРИИ I.090.I-I</p>	<p>ОТГР</p>
<p>ДЕКАБРЬ 1986</p>		<p>На 3-х листах На 6-и страницах Страница I</p>

ФАСАД I - 22



ПЛАН ПОДВАЛА



ЭКСПЛИКАЦИЯ ПОМЕЩЕНИЙ ПОДВАЛА

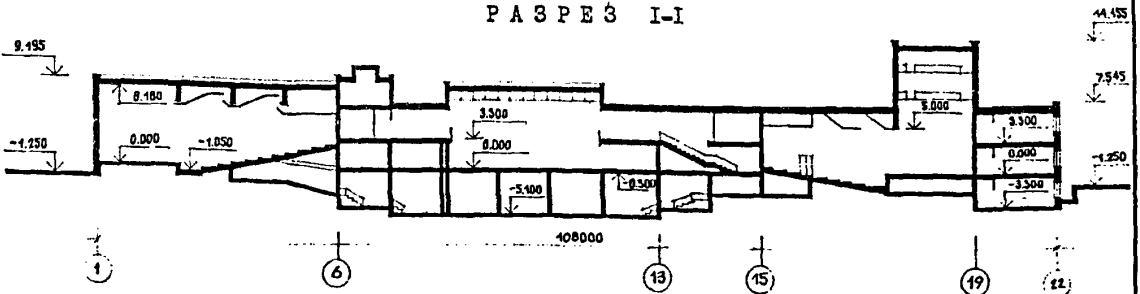
Но-мер	Наименование	Пло-щадь м ²	Но-мер	Наименование	Пло-щадь м ²
I	Тамбуры	8,3	II	Аккумуляторная	9,4
2	Коридоры	218,0	I2	Тамбур аккумуляторной	4,7
3	Хозсклад	56,7	I3	Столярная мастерская	16,7
4	Лестничная клетка	7	I4	Механическая мастерская	16,7
5	Курительная	47,0	I5	Пожарный пост	19,9
6	Венткамера	285,3	I6	Насосная	62,2
7	Раскладочная библиотеки	24,4	I7	Воздухозаборный канал	-
8	Тарная кафе	16,6			
9	Электроштаповая	51,9			
10	Щелочная	8,0			

КУЛЬТУРНЫЙ ЦЕНТР ЖИЛОГО РАЙОНА В
КРУИНОПАНЕЛЬНЫХ КОНСТРУКЦИЯХ СЕРИИ 1.090.1-1

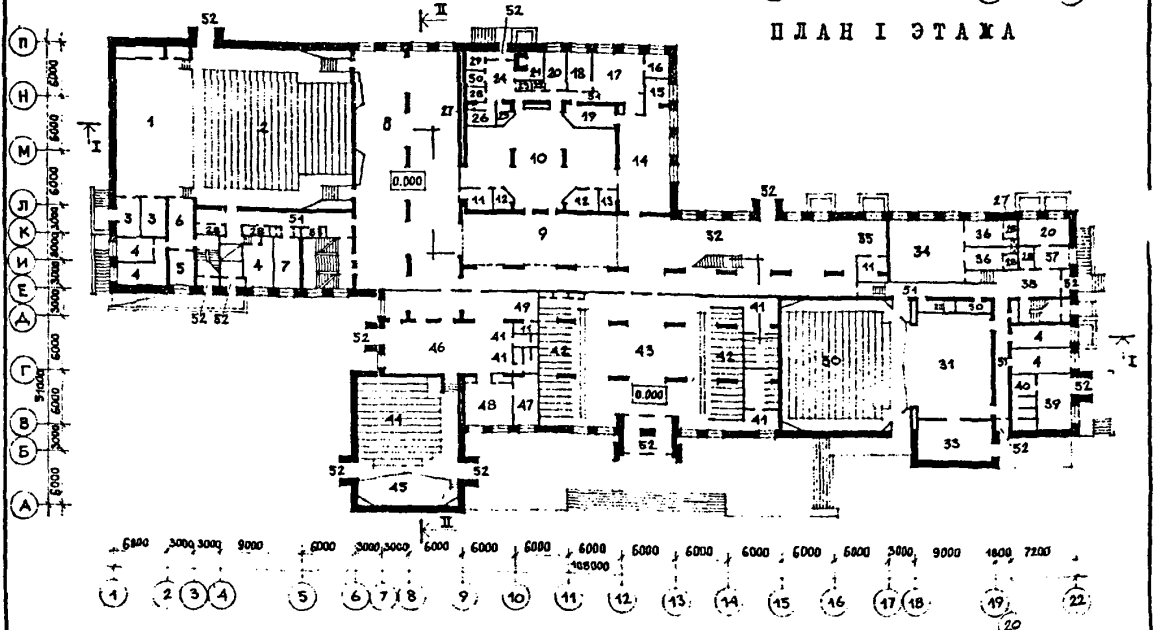
ТИПОВОЙ ПРОЕКТ
261-10-5.85

Лист I
Страница 2

РАЗРЕЗ I-I



ПЛАН I ЭТАЖА



ЭКСПЛИКАЦИЯ ПОМЕЩЕНИЙ I-го ЭТАЖА

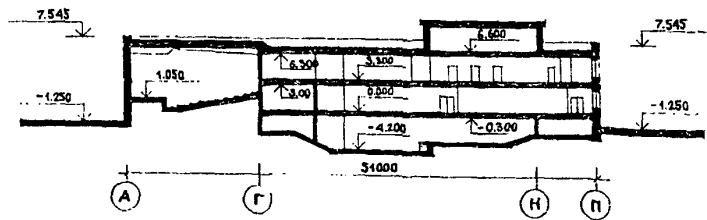
Но- мер	Наименование	Пло- щадь м ²	Но- мер	Наименование	Площадь м ²
I	Эстрада	134,2	29	Директор	5,6
2	Зрительный зал на 500 мест	317,5	30	Клубный зал на 300мест	195,2
3	Оперативные склады	26,8	31	Сцена	117,5
4	Артистические	89,9	32	Фойе клубного зала	182,7
5	Костюмерная	12,0	33	Склад объемных декораций	38,4
6	Зона накопления артистов	17,0	34	Танцевально-балетная студия	62,5
7	Плакатная	19,5	35	Буфет в фойе клубного зала	13,0
8	Фойе с буфетом	206,7	36	Раздевалки	24,8
9	Рекреация	317,7	37	Х о л л	11,0
10	Дискоотека, гостиная, бильярдная	135,4	38	Служебный вестибюль	23,0
11	Подсобные буфета	22,0	39	Кассовый вестибюль	28,8
12	Служебные помещения	11,0	40	Кассы, администратор	11,8
13	Совет кафе	7,7	41	Санузлы зрителей	85,1
14	Зал кафе	66,8	42	Гардероб вестибюля	114,8
15	Буфет кафе	8,6	43	Вестибюль	207,2
16	Котломойка	6,2	44	Кинозал на 200 мест	132,0
17	Горячий цех	26,3	45	Эстрада	39,9
18	Холодный цех	12,2	46	Фойе кинозала	131,7
19	Мочечная	19,9	47	Комната педагогов	17,9
20	Комнаты персонала	25,9	48	Детская комната	30,7
21	Охлаждаемая камера	7,2	49	Буфет фойе кинозала	9,5
22	Бельевая	2,9	50	Кладовые	15,2
23	Помещение фреонного агрегата	3,5	51	Коридоры	30,6
24	Загрузочная	11,4	52	Тамбуры	51,2
25	Комната официантов	5,0	53	Электропомещение	3,6
26	Гардероб персонала	9,8			
27	Душевые	10,1			
28	Санузлы	29,9			

КУЛЬТУРНЫЙ ЦЕНТР ЖИЛОГО РАЙОНА В
КРУПНОПАНЕЛЬНЫХ КОНСТРУКЦИЯХ СЕРИИ 1.090.1-1

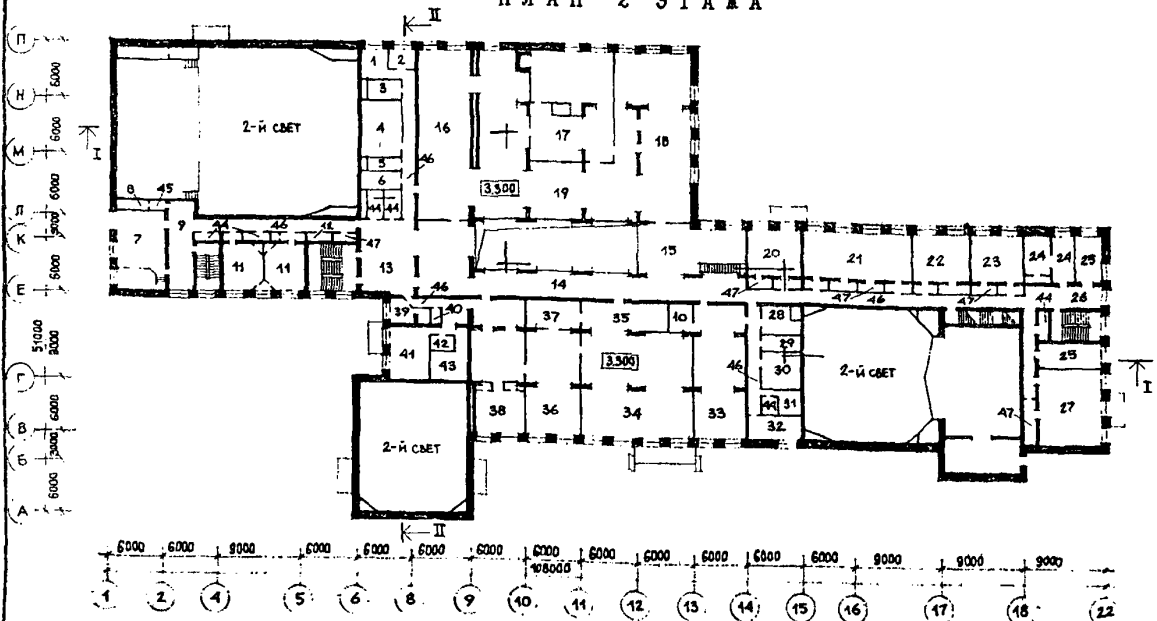
ТИПОВОЙ ПРОЕКТ
261-10-5.85

Лист 2
Страница 3

РАЗРЕЗ 2-2



ПЛАН 2 ЭТАЖА



ЭКСПЛИКАЦИЯ ПОМЕЩЕНИЙ 2-го ЭТАЖА

Но- мер	Наименование	Пло- щадь м ²	Но- мер	Наименование	Пло- щадь м ²
1	Звукоаппаратная	10,9	28	Звукоаппаратная	10,2
2	Комната киномеханика	7,0	29	Перемоточная	6,6
3	Агрегатная охлаждения	9,1	30	Кинопроекционная	18,5
4	Кинопроекционная	25,5	31	Светопроекционная	8,3
5	Перемоточная	6,3	32	Аппаратная управления сцениче- ским освещением	16,7
6	Аппаратная управления освеще- нием эстрады	9,0	33	Нотно-музыкальный отдел	86,2
7	Аудитория на 63 места	49,8	34	Детский читальный зал II воз- растной группы	141,1
8	Кинопроекционная при аудитории	6,3	35	Аванзал	26,3
9	Х о л л	29,3	36	Книгохранилище	70,1
10	Службное помещение	8,4	37	Комната отдыха сотрудников	16,6
11	Классы	60,9	38	Детский читальный зал I воз- растной группы	88,0
12	Электропомещение	3,6	39	Зав. библиотекой	9,8
13	Периодические выставки	51,5	40	Подсобное помещение выставок	4,0
14	Постоянная выставка	145,5	41	Кинопроекционная	27,9
15	Зона отдыха	60,8	42	Перемоточная	4,5
16	Абонемент	210,0	43	Радиозузел	9,9
17	Книгохранилище	110,8	44	Санузлы	11,6
18	Читальный зал	150,0	45	Тамбуры	4,7
19	Справочно-библиографический отдел	53,6	46	Коридоры	151,7
20	Драматическая студия	38,4	47	Кладовые	29,8
21	Студия технического творчества	76,4			
22	Студия изобразительного искусства	38,1			
23	Студия декоративно-прикладного искусства	36,5			
24	Кино-фото-студия	30,4			
25	Дирекция	14,8			
26	Х о л л	25,1			
27	Хоровая и оркестровая студия	62,2			

КУЛЬТУРНЫЙ ЦЕНТР ЖИЛОГО РАЙОНА В КРУПНОПАНЕЛЬНЫХ КОНСТРУКЦИЯХ СЕРИИ I.090.I-I		ТИПОВОЙ ПРОЕКТ 26I-10-5.85	Лист 2 Страница 4
D2BA	<p>СТРОИТЕЛЬНЫЕ КОНСТРУКЦИИ И ИЗДЕЛИЯ</p> <p>Фундаменты под стены ленточные: из сборных железобетонных плит для ленточных фундаментов серии I.II2-5, вып.2, типоразмеров-I7, и блоков бетонных для стен подвалов ГОСТ I3579-78, типоразмеров - I2.</p> <p>Фундаменты - под пилястры - шпонки, монолитные и рамные панели внутренних стен - столбчатые из монолитного железобетона, под колонны - сборные башмаки серии I.020-I/83, вып. 2-I, типоразмеров - I.</p> <p>Стены наружные - цокольные, этажные (H этажа = 3,3 м) и парапетные - однослойные керамзитобетонные и трехслойные (для расчетной температуры наружного воздуха минус 40°C) панели серии I.090.I-I, вып. I-I, 2-I (индивидуальные в зрительных залах); типоразмеров: 38 - серии I.090.I-I, 4 - индивидуальные.</p> <p>Стены внутренние - цокольные и этажные (H этажа = 3,3 м), железобетонные панели, в том числе рамные, серии I.090.I-I, вып.3-I, 4-I, типоразмеров - 38.</p> <p>Сценический портал зала на 300 мест - сборные железобетонные колонны серии I.020-I/83, вып. I-I, типоразмеров - I, монолитная железобетонная балка.</p> <p>Перекрытия и покрытие, кроме залов, - сборные железобетонные панели: серии I.090.I-I, вып.5-I, типоразмеров - 20, серии I.I4I-I, вып.63, типоразмеров - 4, прогоны: серии I.225.I-3, типоразмеров - I, серии I.225-2, вып.9, типоразмеров - I.</p> <p>Покрытие:</p> <ul style="list-style-type: none"> - зала на 500 мест - сборные железобетонные балки покрытия ($\lambda = 18,00$ м) серии I.462.I-3/80, вып. I, типоразмеров - I, сборные железобетонные плиты: ребристые ГОСТ 2270I.I-77^K, типоразмеров - 3, типа "ПТТ" серии I.242-I, вып. I, типоразмеров - I; - зала на 200 мест - сборные железобетонные плиты серии I.465.I-3/80, вып. I, типоразмеров - 2; - зала на 300 мест - сборные железобетонные плиты: типа "ПТТ" серии I.242-I, вып.3, типоразмеров - 2, многоярусные серии I.24I-I, вып.2I, типоразмеров - I. <p>Кровля - совмещенная, плоская, рулонная из 4-х слоев рубероида на битумной мастике с защитным слоем из гравия.</p> <p>Перегородки - из гипсокартонных листов на металлическом каркасе по серии I.23I.9-8, в.2.</p> <p>Полы - паркетные, дощатые, линолеум, керамические, бетонные по серии 2.244-I, вып.4.</p> <p>Окна - деревянные, спаренные по серии I.236-6, в. I.</p> <p>Витражи - алюминиевые.</p> <p>Двери - деревянные по серии I.I36-I0, типоразмеров - 8, по серии I.I36.5-I9, типоразмеров - 8.</p> <p>Подвесные потолки - из гипсовых литых плит серии I.245-I, вып.3, "Акмигран" и гипсовых перфоплит.</p> <p>Наибольшая масса монтажного элемента (балка покрытия) - 8 т.</p>	<p>Н5UA ОТДЕЛКА</p> <p>Наружная - офактуренные панели.</p> <p>Внутренняя - покраска, облицовка гипсовыми плитками, "Декорот", декоративная штукатурка, панели из керамической плитки.</p>	
		<p>С3GA ИНЖЕНЕРНОЕ ОБОРУДОВАНИЕ</p> <p>Водопровод - хозяйственно-питьевой и противопожарный от городской сети.</p> <p>Напор на вводе 0,25 МПа (25 м вод.ст.).</p> <p>Канализация - бытовая в городскую сеть.</p> <p>Водостоки - внутренние с выпуском на поверхность</p> <p>Отопление - центральное, водяное от городских сетей</p> <p>Параметры теплоносителя $T = 150^{\circ} - 70^{\circ}C$.</p> <p>Вентиляция - приточно-вытяжная с механическим и естественным побуждением</p> <p>Электроснабжение - от городской сети напряжением - 380/220В.</p> <p>Устройства связи - радиофикация, телефонизация, оперативно-служебная связь, электро-часофикация, телевидение, звукоусиление залов.</p> <p>Пожарная сигнализация.</p> <p>Лифты - грузоподъемник $P = 100$ кг.</p>	
J30B	СКОРОСТНОЙ НАПОР ВЕТРА - $\frac{45 \text{ кгс/м}^2}{0,44 \text{ кПа}}$	J3NB	ВЕС СНЕГОВОГО ПОКРОВА - $\frac{150 \text{ кгс/м}^2}{1,47 \text{ кПа}}$
R2CO	СТЕПЕНЬ ОГНЕСТОЙКОСТИ - вторая	G2EE	ИНЖЕНЕРНО-ГЕОЛОГИЧЕСКИЕ УСЛОВИЯ - обычные.
	РАСЧЕТНАЯ ТЕМПЕРАТУРА НАРУЖНОГО ВОЗДУХА - минус 20°C, минус 30°C (основное решение), минус 40°C.		
G2DD	КЛИМАТИЧЕСКИЕ РАЙОНЫ И ПОДРАЙОН СССР - II, III, IV.		

КУЛЬТУРНЫЙ ЦЕНТР ЖИЛОГО РАЙОНА В КРУПНОПАНЕЛЬНЫХ КОНСТРУКЦИЯХ СЕРИИ I.090.I-I		ТИПОВОЙ ПРОЕКТ 26I-IO-5.85	Лист 3 Страница 5
Наименование		Всего	Удельн. показа- тель
V1IA	СТОИМОСТЬ		
V1IB	Общая сметная стоимость	тыс.руб.	1203,34
	в том числе:		
V1IL	Строительно-монтажных работ	"	985,85
V1IO	Оборудования и мебели	"	188,10
	Прочие затраты	"	29,39
	Стоимость строительно-монтажных работ I м2 полезной площади	руб.	- 160,86
V1IR	То же, I м3 строительного объема здания	"	29,89
V1IV	Стоимость общая на расчетный показатель	"	196,34
V1JA	ТРУДОЕМКОСТЬ		
V1JF	Построечные трудовые затраты	чел.ч.	112497
	То же, на I м2 полезной площади	"	18,35
V1JR	То же, на I м3 строительного объема	"	3,41
V1IV	То же, на расчетный показатель	"	18,35
V1KA	РАСХОДЫ		
V1KB	Расход строительных материалов		
	Цемент	т	1451
	Цемент, приведенный к марке М400	"	1391
	То же, на I м2 полезной площади	"	0,23
	То же, на I м3 строительного объема здания	"	0,042
	Сталь	"	192,4
	Сталь, приведенная к классам А-I и С38/23	"	305,7
	в том числе:		
	Сталь прокатная, приведенная к С38/23 ^х	"	28,1
	Сталь, приведенная к классам А-I и С38/23 на I м2 полезной площади	"	0,049
	То же, на расчетный показатель	"	0,049
	Бетон и железобетон	м3	4615,5
	в том числе:		
	Монолитный	"	866,7
	Сборный тяжелый	"	2547,4
	Сборный легкий	"	1201,4
	Бетон и железобетон на I м2 полезной площади	"	0,75
	На расчетный показатель	"	0,75
	Лесоматериалы	"	
	Лесоматериалы, приведенные к круглому лесу	"	258,9
	Кирпич	тыс.шт.	228,2
	х) в том числе 25,7 т - стальные конструкции сценических устройств.		

КУЛЬТУРНЫЙ ЦЕНТР ЖИЛОГО РАЙОНА В КРУПНОПАНЕЛЬНЫХ КОНСТРУКЦИЯХ СЕРИИ I.090.I-I				ТИПОВОЙ ПРОЕКТ 26I-IO-5.85		Лист 3 Страница 6		
Наименование		Удельн. показате- ль		Наименование		Удельн. показате- ль		
В4КА ЭКСПЛУАТАЦИОННЫЕ ПОКАЗАТЕЛИ				ТЕХНИЧЕСКИЕ ХАРАКТЕРИСТИКИ				
Расход	м ³ /ч	10,42		Объем строительный	м ³	32983,0		
В4КН воды	холодной	м ³ /сут	55,25	в том числе:				
	"	л/сек	2,80		подземной части	"	5960,0	
	горячей	"	-					
В4К1 Канализационные стоки	"	10,8		Объем строительный на I м ² полезной площади	"	5,38		
В4КН Тепла	ккал/ч	2045650		То же, на I м ² рабочей площади (K ₂)	"	6,43		
	кВт	2378,67						
в том числе:		308550		То же, на расчетный показатель	"	5,38		
на отопление	"	358,780						
на вентиляцию	"	1262100		ПЛОЩАДЬ				
на горячее водо-снабжение	"	475000			застройки	м ²	4105,0	
		552,330		общая	"	7717,0		
Тепла на отопление I м ² полезной площади	"	50,3		полезная	"	6128,8		
		0,058		в том числе:				
Потребная электрическая мощность	кВт	445		подземной части	"	845,8		
				полезная площадь на расчетный показатель	"	1,0		
				Рабочая	"	5127,7		
				То же, на I м ² полезной площади (K ₁)	"	0,84		
				То же, на расчетный показатель	"	0,84		
ДОПОЛНИТЕЛЬНЫЕ ДАННЫЕ								
1. За расчетный показатель принят I м ² полезной площади в количестве 6128,8 м ²								
2. Разработаны варианты для температуры наружного воздуха -20°C и -40°C.								
3. Сметная документация составлена в ценах 1984 г.								
4. Данный проект аннулирует ранее выпущенный проект культурного центра жилого района в крупнопанельных конструкциях № 262-IO-4.								
В7КА СОСТАВ ПРОЕКТНОЙ ДОКУМЕНТАЦИИ								
Альбом 0. Материалы привязки и чертежи нулевого цикла работ								
Альбом I часть I. Архитектурно-строительные и технологические чертежи. Витражи.								
Альбом I часть 2. Архитектурно-строительные чертежи.								
Альбом II. Отопление и вентиляция.								
Альбом III. часть I. Санитарно-технические чертежи.								
Альбом III. часть 2. Автоматизация сантехустройств.								
Альбом IV. часть I. Электрооборудование.								
Альбом IV. часть 2. Электрооборудование. Задание заводу-изготовителю.								
Альбом IV. часть 3. Электромонтажные изделия.								
Альбом V. Связь и сигнализация. Пожарная сигнализация.								
Альбом VI. Автоматизация сантехустройств. Задание заводу на изготовление щитов.								
Альбом VII. Изделия заводского изготовления.								
Альбом VIII. Механическое оборудование сцены и эстрады.								
Альбом IX. Кинотехнология.								
Альбом X. Спецификация оборудования.								
Альбом XI. Сметы в 3-х частях.								
Альбом XII. Ведомость потребности в материалах.								
Объем проектных материалов, приведенных к формату А4 - 3651 форматка.								
В7ВА АВТОР ПРОЕКТА	ЦНИИЭП им.Б.С.Мезенцева, I1733I, Москва, проспект Вернадского, 29							
В7НА УТВЕРЖДЕНИЕ	Утвержден Госгражданстроем 29.I-8I г. приказ № 34 Введен в действие ЦНИИЭП им.Б.С.Мезенцева 13.06.86, приказ № IOI							
В7КА ПОСТАВЩИК	Минский филиал ЦИТП 220600, Минск, ул.Карла Маркса,32.							
Инв. № 20846								
Катал.л. № 052827								