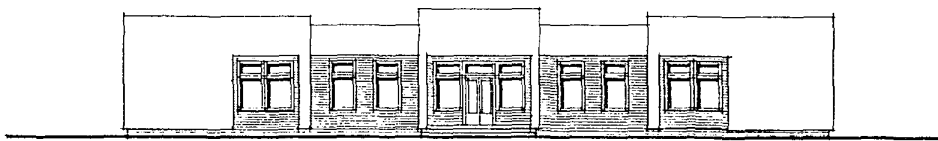
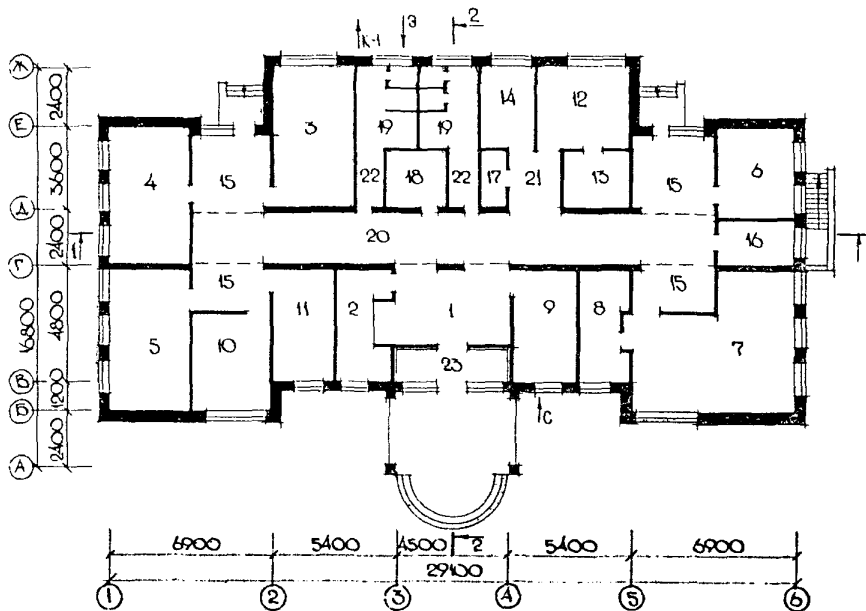


<p><b>СССР</b></p>	<p>СТРОИТЕЛЬНЫЙ КАТАЛОГ                  ЧАСТЬ 2                  ТИПОВЫЕ ПРОЕКТЫ ПРЕДПРИЯТИЙ, ЗДАНИЙ И СООРУЖЕНИЙ</p>	<p>ТИПОВОЙ ПРОЕКТ                  254-5-36.86                  УДК 725.512:691.421</p>
<p><b>ЦИТП</b></p>	<p>СЕЛЬСКАЯ АМБУЛАТОРИЯ</p>	<p><b>ДУСВ</b></p>
<p>СЕНТЯБРЬ  <b>1986</b></p>	<p>НА 40 ПОСЕЩЕНИЙ В СМЕНУ</p>	<p>На 3-х листах                  На 5 страницах                  Страница I</p>

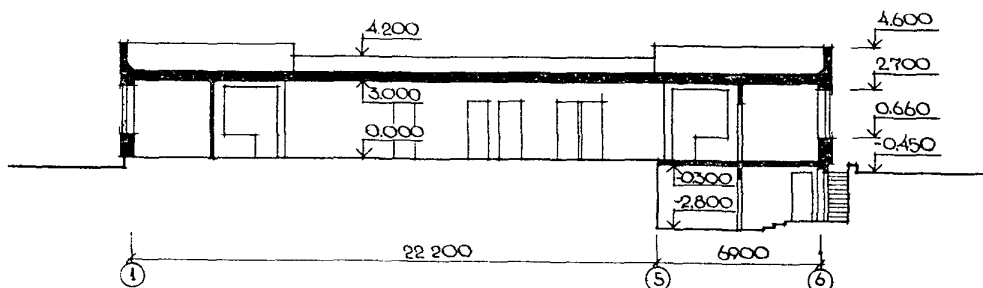
ФАСАД I-6



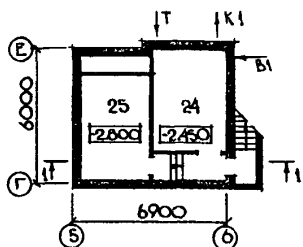
ПЛАН I ЭТАЖА



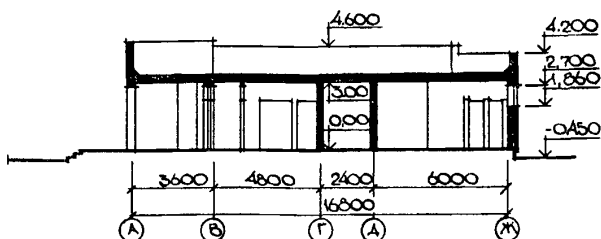
РАЗРЕЗ I-I



ПЛАН ПОДВАЛА



РАЗРЕЗ 2-2



ЭКСПЛИКАЦИЯ ПОМЕЩЕНИЙ

Но- мер	Наименование	Площадь м2	Но- мер	Наименование	Площадь м2
<b>I ЭТАЖ</b>					
1	Вестибюль	16,19	14	Кабинет для взятия крови	8,29
2	Регистратура	10,03	15	Ожидальная	33,84
3	Кабинет главного врача (терапевта)	18,81	16	Бельевая	5,56
4	Кабинет врача стоматолога	18,12	17	Кладовая уборочного инвентаря	3,00
5	Смотровой кабинет	18,12	18	Электрошитовая	5,23
6	Процедурная внутримышечных инъекций	12,02	19	Санузел	15,12
7	Физиотерапевтический кабинет	33,27	20	Коридор	47,36
8	Помещение для обработки прокладок	9,30	21	Коридор	5,43
9	Кабинет доврачебного приема	11,52	22	Коридор	5,12
10	Кабинет патронажной сестры	12,28	23	Тамбур	5,19
11	Кабинет для прививок	12,42	ПЛАН ПОДВАЛА		
12	Препараторская для исследования мочи и кала	12,95	24	Узел ввода	13,61
13	Моечная	6,09	25	Венткамера	16,94

СЕЛЬСКАЯ АМБУЛАТОРИЯ НА 40 ПОСЕЩЕНИЙ В СМЕНУ		ТИПОВОЙ ПРОЕКТ 254-5-36.86	Лист 2 Страница 3
D 2BA	СТРОИТЕЛЬНЫЕ КОНСТРУКЦИИ И ИЗДЕЛИЯ	H5UA	ОТДЕЛКА НАРУЖНАЯ
	Фундаменты - монолитные бетонные из бетона М-100		Облицовка лицевым эффективным кирпичом
	Перекрытие - сборные железобетонные многопустотные панели по серии 1.141-1, выпуск 63 Типоразмеров - 4		ВНУТРЕННЯЯ
	Лестница - сборные железобетонные ступени по серии 1.055.1-1 Типоразмеров - 2		Клеевая побелка, известковая побелка, клеевая покраска, облицовка керамической плиткой
	Стены наружные - из эффективного кирпича по ГОСТ 530-80 с облицовкой лицевым пустотелым кирпичом по ГОСТ 7484-78	C3CA	ИНЖЕНЕРНОЕ ОБОРУДОВАНИЕ
	Стены внутренние - из обыкновенного кирпича по ГОСТ 530-80		Водопровод - хозяйственно-питьевой от наружной сети Напор на вводе Н = 10,34 м
	Перемычки - сборные, железобетонные по серии 1.138-10, вып.1,2,3 Типоразмеров - 20		Канализация - хозяйственно-фекальная и производственная в наружную сеть
	Кровля - рулонная из наплавляемого рубероида по ТУ21-27-35-78 совмещенная с внутренним водостоком		Отопление - центральное водяное от внешнего источника. Параметры теплоносителя 95°C + 70°C
	Полы - из линолеума, керамические по ГОСТ 6787-80, мозаичные, бетонные по серии 2.244-1, вып.4		
	Окна - с раздельными переплетами по ГОСТ 11.214-78. Типоразмеров - 3		Вентиляция - приточно-вытяжная с механическим и естественным побуждением
	Двери по ГОСТ 6629-74 Типоразмеров - 3, по ГОСТ 24698-81 Типоразмеров - 3		Горячее водоснабжение - от наружной сети Напор на вводе - Н = 10,00 м
	Наибольшая масса монтажного элемента (плита перекрытия) - 2,8 т		Электроснабжение - от внешней сети напряжением 380/220В
J30B	СКОРОСТНОЙ НАПОР ВЕТРА $\frac{27 \text{ кгс/м}^2}{0,27 \text{ кПа}}$		Устройства связи - радификация, телефонизация, охранно-пожарная сигнализация
R2CO	СТЕПЕНЬ ОГНЕСТОЙКОСТИ - вторая		
N1VD	РАСЧЕТНАЯ ТЕМПЕРАТУРА НАРУЖНОГО ВОЗДУХА - минус 21,26°C (основное решение)	I3NB	ВЕС СНЕГОВОГО ПОКРОВА - $\frac{100 \text{ кгс/м}^2}{0,98 \text{ кПа}}$
G2D D	КЛИМАТИЧЕСКИЙ ПОДРАЙОН СССР - ПВ Белорусской ССР	G2EE	ИНЖЕНЕРНО-ГЕОЛОГИЧЕСКИЕ УСЛОВИЯ - обычные

СЕЛЬСКАЯ АМБУЛАТОРИЯ НА 40 ПОСЕЩЕНИЙ В СМЕНУ				ТИПОВОЙ ПРОЕКТ 254-5-36.86		Лист 2 Страница 4	
Наименование		Всего	Удельн. показат.	Наименование		Всего	Удельн. показат.
V1IA	СТОИМОСТЬ						
V1IB	Общая сметная стоимость тыс.руб	63,32	-	Бетон и железобетон на 1 м2 полезной площади м3	-	0,63	
	в том числе:			на расчетный показатель "	-	5,65	
V1IL	строительно-монтажных работ "	51,34	-	Лесоматериалы "	II,95	-	
	оборудования и мебели "	II,98	-	Лесоматериалы, приведенные к круглому лесу "	I7,33(I2,62)	-	
V1IO	Стоимость строительно-монтажных работ на 1м2 полезной площади руб	-	142,39	Кирпич тыс.шт	84,84	-	
			143,14	V4KA	ЭКСПЛУАТАЦИОННЫЕ ПОКАЗАТЕЛИ		
V1IP	То же, на 1 м3 строительного объема здания "	-	33,02	V4KH	Расход воды холодной л/с	0,202	-
			33,19		горячей "	0,203	-
V1IV	Стоимость общая на расчетный показатель "	-	1583,00	V4KI	Канализационные стоки "	0,335	-
			1589,75	V4K	тепла квяд/ч кВт	90600	-
V1JA	ТРУДОЕМКОСТЬ					105,37	
V1JF	Построечные трудовые затраты чел./ч	12070,17	-		в том числе:		
	То же, на 1 м2 полезной площади "	-	33,48		на отопление "	36060	-
V1JP	То же, на 1 м3 строительного объема "	-	7,76		на вентиляцию "	41,94	-
						40540	-
V1JV	То же, на расчетный показатель "	-	301,75		на горячее водоснабжение "	47,15	-
						14000	-
V1KA	РАСХОДЫ					16,28	
V1KB	Расход строительных материалов, цемент т	69,90	-	V4KK	Тепла на отопление 1 м2 полезной площади "	-	100,01
	Цемент, приведенный к марке 400 "	65,61(45,84)	-		Потребная электрическая мощность кВт	14,4	-
	То же, на 1 м2 полезной площади кг	-	181,68	ТЕХНИЧЕСКИЕ ХАРАКТЕРИСТИКИ			
	То же, на 1 м3 строительного объема "	-	42,20	G3NB	Объем строительный м3	1554,60	-
	Сталь т	3,08(0,56)	-		в том числе:		
	Сталь, приведенная к классам А-I и С38/23 "	4,50	-		подвала и цокольного этажа "	122,90	-
	в том числе:				Объем строительный на 1м2 полезной площади	-	4,31
	сталь прокатная приведенная к С38/23 "	0,43	-	V1NP	То же, на расчетный показатель	-	38,87
	Сталь, приведенная к классам А-I и С38/23 на 1м2 полезной площади кг	-	12,48	G3OC	Площадь застройки м2	419,86	-
	То же, на расчетный показатель "	-	112,50		общая "	397,45	-
	Бетон и железобетон м3	225,92	-		в том числе:		
	в том числе:				подземной части "	34,87	-
	монолитный "	157,34	-		полезная "	360,56	-
	сборный "	68,58	-	G3OQ	Полезная площадь на расчетный показатель	-	9,01
					Рабочая "	257,76	-
	В числителе даны стоимости в базисных ценах, в знаменателе - в местных				То же, на расчетный показатель "	-	6,44
	Рабочая площадь м2	257,76	-		В скобках указывается потребность строительных материалов без учета расходов на изготовление сборных изделий, конструкций.		
	Рабочая площадь на расчетный показатель "	-	6,44				

СЕЛЬСКАЯ АМЕБУЛАТОРИЯ НА 40 ПОСЕЩЕНИЙ В СМЕНУ

ТИПОВОЙ ПРОЕКТ  
254-5-36.86Лист 3  
Страница 5

## ДОПОЛНИТЕЛЬНЫЕ ДАННЫЕ

Сметы составлены в нормах и ценах, введенных в действие с I января 1984г. для Московской области (базисные цены) и по каталогам единичных расценок для сельского строительства в Белорусской ССР.

Показатели приведены для условий строительства при расчетной температуре наружного воздуха минус 26°C.

В проекте разработан вариант наружных стен из кирпича керамического эффективного для температуры наружного воздуха минус 21°C, вариант здания с подвалом для ПРУ со сборными фундаментами из бетонных блоков и железобетонных плит, вариант здания со стропильной крышей.

За расчетную единицу принято одно посещение в смену.

Расчетных единиц 40

В7ЕА

## СОСТАВ ПРОЕКТНОЙ ДОКУМЕНТАЦИИ

- Альбом I - Архитектурно-строительные и технологические решения  
 Альбом II - Внутренний водопровод и канализация, отопление и вентиляция, электротехническая часть, устройства связи  
 Альбом III - Сметы части I,2 (базисные цены)  
 Сметы части 3,4 (местные цены)  
 Альбом IV - Ведомости потребности в материалах  
 Альбом V - Показатели результатов применения научно-технических достижений в строительных решениях проекта  
 Альбом VI - Проектная документация на перевод служебных помещений подвала для использования под ПРУ

Объем проектных материалов приведенных к формату А4-2825 форматок

В7ВА

- АВТОР ПРОЕКТА - "БелНИИгипросельстрой", 220002 г.Минск, ул.В.Хоружей,29  
 УТВЕРЖДЕНИЕ - Утвержден Госстроем БССР 21.04.86г., приказ № 67

В7КА

- ПОСТАВЩИК - Минский филиал ЦИТИ, 220600, г.Минск, К.Маркса, 32

Инв. №

Катал.л.№ 054648

СЕЛЬСКАЯ АМЕБУЛАТОРИЯ НА 40 ПОСЕЩЕНИЙ В СМЕНУ

ТИПОВОЙ ПРОЕКТ  
254-5-36.86Лист 3  
Страница 5

## ДОПОЛНИТЕЛЬНЫЕ ДАННЫЕ

Сметы составлены в ценах, введенных в действие с 1 января 1984 г. для Московской области (базисные цены) и по каталогам ЕРЕР для сельской местности Белорусской ССР.

Показатели приведены для условий строительства при расчетной температуре наружного воздуха минус 26°C.

В проекте разработан вариант наружных стен из кирпича керам. эффективного для температуры наружного воздуха минус 21°C, вариант здания с подвалом для ПРУ со сборными фундаментами из бетонных блоков и железобетонных плит, вариант здания со стропильной крышей. Разработан вариант систем водоснабжения и канализации с применением пластмассовых труб.

За расчетную единицу принято одно посещение в смену.

Расчетных единиц 40.

Альбомы УЦ и УЩ введены в действие БелНИИгипросельстроем 17.06.87г.  
приказ № 157

В7ЕА

## СОСТАВ ПРОЕКТНОЙ ДОКУМЕНТАЦИИ

- А л ь б о м I - Архитектурно-строительные и технологические решения
- А л ь б о м II - Внутренний водопровод и канализация, отопление и вентиляция, электротехническая часть, устройства связи
- А л ь б о м III - Сметы части I,2 (базисные цены)  
Сметы части 3,4 (местные цены)
- А л ь б о м IV - Ведомости потребности в материалах
- А л ь б о м V - Показатели результатов применения научно-технических достижений в строительных решениях проекта
- А л ь б о м VI - Проектная документация на перевод бытовых помещений подвала для использования под ПРУ
- А л ь б о м VII - Вариант системы водоснабжения и канализации с применением пластмассовых труб.
- А л ь б о м VIII - Сметы (вариант системы водоснабжения и канализации с применением пластмассовых труб).

Объем проектных материалов, приведенных к формату А4 - 2895 форматок.

В7ВА

АВТОР ПРОЕКТА - "БелНИИгипросельстрой", 220002, г.Минск, ул.В.Хоружей, 29

УТВЕРЖДЕНИЕ - Утвержден Госстроем БССР 21.04.86 г. приказ № 67  
Введен в действие "БелНИИгипросельстроем" 23.04.86 г.,  
приказ № 106

В7ЖА

ПОСТАВЩИК - Минский филиал ЦИТИ, 220600, г.Минск, К.Маркса, 32

Инв.№  
Катал.л.№ 054648