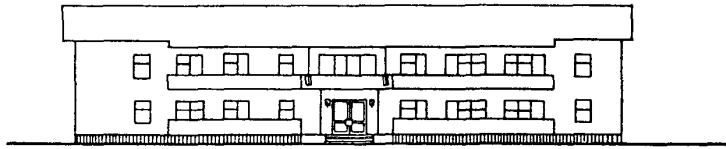
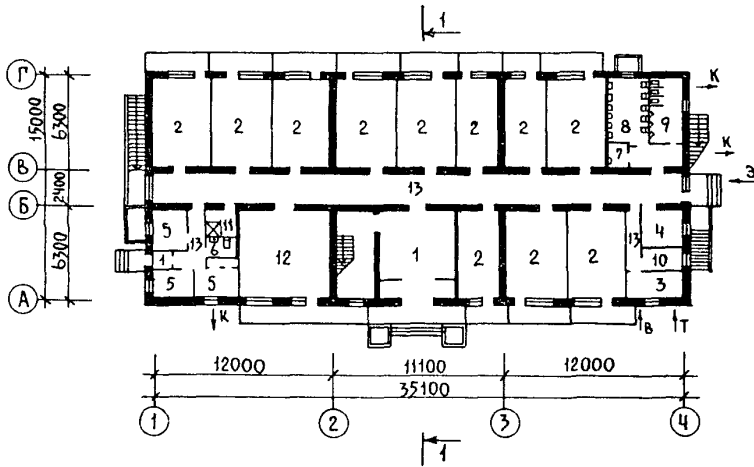


<p><b>СССР</b></p>	<p>СТРОИТЕЛЬНЫЙ КАТАЛОГ                  ЧАСТЬ 2                  ТИПОВЫЕ ПРОЕКТЫ ПРЕДПРИЯТИЙ, ЗДАНИЙ И СООРУЖЕНИЙ</p>	<p>ТИПОВОЙ ПРОЕКТ                  224-3-33с.86                  УДК 727.2:691.421</p>
<p><b>ЦИТП</b></p>	<p>ИНТЕРНАТ ПРИ ШКОЛЕ (СПАЛЬНЫЙ КОРПУС)                  НА 120 МЕСТ</p>	<p><b>ОМІО</b></p>
<p>СЕНТЯБРЬ                  1986</p>		<p>На 2-х листах                  На 4-х страницах                  Страница I</p>

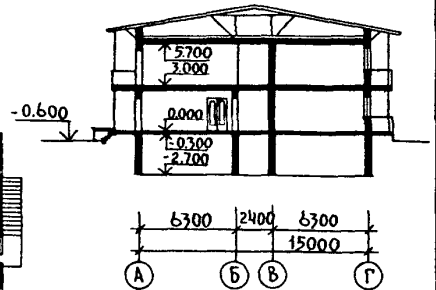
Ф А С А Д I - 4



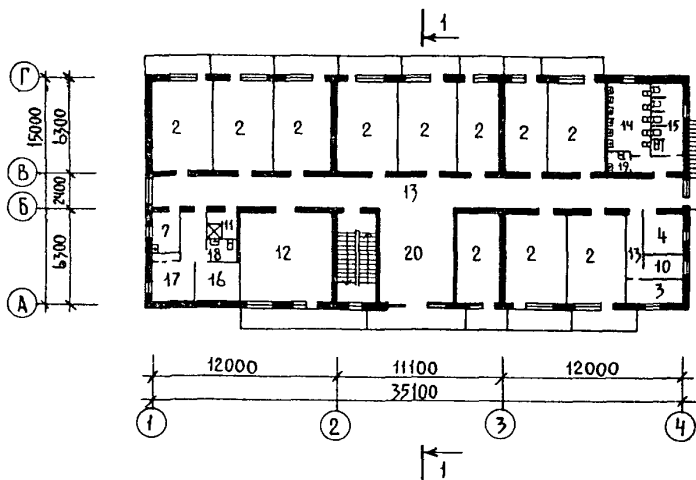
ПЛАН I ЭТАЖА



РАЗРЕЗ I-I



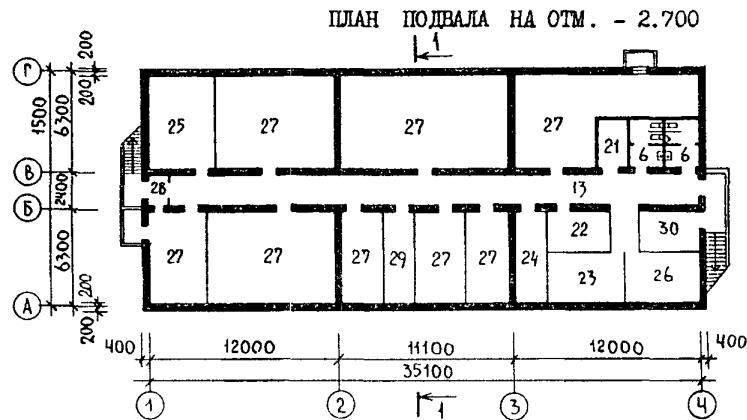
ПЛАН 2 ЭТАЖА



ИНТЕРНАТ ПРИ ШКОЛЕ (СПАЛЬНЫЙ КОРПУС)  
НА 120 МЕСТ

ТИПОВОЙ ПРОЕКТ  
224-3-33с.86

Лист I  
Страница 2



ЭКСПЛИКАЦИЯ ПОМЕЩЕНИЙ

Но- мер	Наименование	Площ. м <sup>2</sup>	Но- мер	Наименование	Площ. м <sup>2</sup>
I этаж					
I	Вестибиль с гардеробом и тамбуром	29	I3	Коридор	81,2
2	Спальные комнаты	233,9	I4	Умывальная для девочек	12,0
3	Комната чистки одежды и обуви	6,3	I5	Уборная для девочек	9,7
4	Кубовая - хозяйственная комната	6,2	I6	Комната дежурного воспитателя	8,6
5	Изолятор	17,0	I7	Комната дежурного персонала	7,7
6	Санузел	2,2	I8	Санузел персонала	2,2
7	Хранение уборочного инвентаря	2,9	I9	Комната личной гигиены девочек	3,0
8	Умывальная для мальчиков	12,0	20	Холл	29,4
9	Уборная для мальчиков	9,8	П о д в а л		
10	Постирочная	3,6	6	Санузел	12,2
11	Душевая и раздевальная	2,7	I3	Коридор	66,8
12	Комната для отдыха и пригото- вления уроков	36,2	21	Кладовая грязного белья	6,1
I3	Коридор	80,2	22	Кладовая личных вещей	9,4
			23	Кладовая для хранения новой одежды, обуви, белья, хозяйст- венного инвентаря	16,4
			24	Бельевая, комната починки белья, и платья, для хранения вещей бывших в употреблении	11,8
			25	Приточная венткамера	23,6
			26	Вытяжная венткамера	16,4
			27	Помещения двойного использования	277,1
			28	Тамбур	3,2
			29	Электрощитовая	10,2
			30	Насосная	9,4
II этаж					
2	Спальные комнаты	233,9			
3	Комната чистки одежды и обуви	6,3			
4	Кубовая - хозяйственная комната	6,2			
7	Хранение уборочного инвентаря	3,9			
10	Постирочная	3,6			
11	Душевая и раздевальная	2,7			
12	Комната для отдыха и пригото- вления уроков	36,2			

ИНТЕРНАТ ПРИ ШКОЛЕ (СПАЛЬНЫЙ КОРПУС) НА 120 МЕСТ		ТИПОВОЙ ПРОЕКТ 224-3-33с.86	Лист 2 Страница 3
D2BA	СТРОИТЕЛЬНЫЕ КОНСТРУКЦИИ И ИЗДЕЛИЯ	H5UA	ОТДЕЛКА НАРУЖНАЯ
	Конструктивная схема с продольными несущими стенами		Высококачественная терразитовая штукатурка
	Фундаменты - ленточные монолитные из бетона марки 100		ВНУТРЕННЯЯ
	Стены подвала - из сборных бетонных блоков по ГОСТ 13579-78 Типоразмеров-5		Листы гипсокартонные, штукатурка, окраска клеевая, известковая, масляная. Облицовка глазурованной керамической плиткой.
	Стены - кирпичные по ГОСТ 530-80	G3GA	ИНЖЕНЕРНОЕ ОБОРУДОВАНИЕ
	Перекрытия и покрытие - сборные железобетонные плиты по серии I.14I.1-25с вып.1,2. Типоразмеров-4		Водоснабжение - от наружных сетей водопровода. Напор на вводе - 19 м.
	Перегородки - армикирпичные по ГОСТ 530-80 и гипсобетонные прокатные по серии I.13I.9-2I		Канализация - хозяйственно-бытовая. Сброс стоков в наружную сеть.
	Крыша - чердачная с деревянными стропилами		Отопление - центральное водяное от наружных тепловых сетей. Параметры теплоносителя 95 - 70°C.
	Кровля - асбестоцементные листы по ГОСТ 20430-84 по деревянной обрешетке		Вентиляция - естественная и приточно-вытяжная с механическим побуждением
	Лестницы - сборные железобетонные по серии I.050.1-1с, вып.1 Типоразмеров-2		Горячее водоснабжение - централизованное с циркуляцией через полотенцесушителя. Напор на вводе - 16 м.
	Полы - линолеум, керамическая плитка, бетонные по серии 2.244-1, вып.4		Электроснабжение - от сети напряжением 380/220 В.
	Двери - по серии I.136.5-19. Типоразмеров-2, по серии I.136-10. Типоразмеров-3, по серии I.136.5-16, ч.1 Типоразмеров-1		Устройства связи - телефон, радио, телевидение, пожарная сигнализация.
	Окна - по серии I.136.5-16 ч.1,2 Типоразмеров-3	G2ED	ОСНАЩЕНИЕ ЗДАНИЯ
	Наибольшая масса монтажного элемента (панель покрытия) - 2,1 т.		Оборудование постирочной, гладильной, душевых и санузлов - стиральные машины, автоматизированный сушильный барабан, унитазы, слив, умывальники, душевые поддоны.
J30B	СКОРОСТНОЙ НАПОР ВЕТРА - $\frac{45 \text{ кгс/м}^2}{0,44 \text{ кПа}}$	J3NB	ВЕС СНЕГОВОГО ПОКРОВА - $\frac{50 \text{ кгс/м}^2}{0,49 \text{ кПа}}$
R2CO	СТЕПЕНЬ ОГНЕСТОЙКОСТИ - вторая		
N1BD	РАСЧЕТНАЯ ТЕМПЕРАТУРА НАРУЖНОГО ВОЗДУХА - минус 10,15 (основное решение), 20°C	G2EE	ИНЖЕНЕРНО-ГЕОЛОГИЧЕСКИЕ УСЛОВИЯ - обычные
G2DD	КЛИМАТИЧЕСКИЕ ПОДРАЙОНЫ СССР - IYA и IYT (Узбекская ССР).	G2MQ	СЕЙСМИЧНОСТЬ - 8 (основное решение), 7 баллов.

ИНТЕРНАТ ПРИ ШКОЛЕ (СПАЛЬНЫЙ КОМПЛЕС)  
НА 120 МЕСТ

ТИПОВОЙ ПРОЕКТ  
224-3-33с.86

Лист 2  
Страница 4

Наименование		Всего	Удельн. показател	Наименование		Всего	Удельн. показател
V1IA	СТОИМОСТЬ			V4KA	ЭКСПЛУАТАЦИОННЫЕ ПОКАЗАТЕЛИ		
V1IB	Общая сметная стоимость	тыс.руб. 142,56	-	V4KH	Расход воды	м3/сут 12,3	-
V1IL	в том числе: строительно-монтажных работ	" 117,51	-		холодной	м3/ч 1,38	-
V1IO	Оборудования и мебели	" 24,47	-		горячей	" 2,0	-
V1IS	Прочие затраты	" 0,58	-	V4KI	Канализационные стоки	" 3,38	-
V1IR	Стоимость строительно-монтажных работ I м2 полезной площади	руб. -	86,98	V4KN	Тепла	ккал/ч 158620	-
V1IV	То же, I м3 строительного объема здания	" -	24,02		в том числе:	кВт 184,5	-
V1JA	Стоимость общая на расчетный показатель	" -	1188		на отопление	" 58620	-
V1JF	ТРУДОЕМКОСТЬ				на горячее водоснабжение	" 68,2	-
V1JS	Построечные трудовые затраты	чел.-дн. 2489	-		на горячее водоснабжение	" 100000	-
V1JR	То же, на I м2 полезной площади	" -	1,84		Тепла на отопление I м2 полезной площади	" 116,3	-
V1JV	То же, на I м3 строительного объема	" -	0,51	V4KK	Потребная электрическая мощность	кВт 39,2	-
V1KA	РАСХОДЫ				ТЕХНИЧЕСКИЕ ХАРАКТЕРИСТИКИ		
V1KB	Расход строительных материалов			G3NB	Объем строительный здания	м3 4892	-
	Цемент	т 182	-		в том числе:		
	Цемент, приведенный к марке 400	" 172(86)	-		подземной части здания	" 1493	-
	То же, на I м2 полезной площади	" -	0,127	V1NN	Объем строительный на I м2 полезной площади	" -	3,62
	То же, на I м3 строительного объема здания	" -	0,035		То же, на I м2 рабочей площади (K <sub>2</sub> )	" -	6,6
	Сталь	" 19	-	V1NP	То же, на расчетный показатель	" -	40,77
	Сталь, приведенная к классам А1 и С38/23	" 25(12)	-	G3OC	Площадь застройки	м2 551	-
	То же, на I м2 полезной площади	" -	0,019		полезная	" 1351	-
	То же, на расчетный показатель	" -	0,21		в том числе:		
	Бетон и железобетон	м3 520	-		подземной части	" -	
	в том числе:			G3OQ	Полезная площадь на расчетный показатель	" -	11,26
	монолитный тяжелый	" 268	-		Рабочая	" 741	-
	сборный тяжелый	" 182	-		То же, на расчетный показатель	" -	6,18
	сборный легкий	" 70	-		То же, на I м2 полезной площади (K <sub>1</sub> )	" -	0,55
	Бетон и железобетон на I м2 полезной площади	" -	0,385		В скобках указывается потребность строительных материалов без учета расходов на изготовление сборных изделий, конструкций.		
	на расчетный показатель	" -	4,33				
	Лесоматериалы	" 65	-				
	Лесоматериалы, приведенные к круглому лесу	" 128(68)	-				
	Кирпич	тыс.шт. 148	-				
<b>Д О П О Л Н И Т Е Л Ь Н Ы Е Д А Н Н Ы Е</b>							
В проекте предусмотрены: вариант фасада, вариант с плоской кровлей, варианты с расчетными зимними температурами -10° и -20°С, вариант отопления с теплоносителем 150-70°С, вариант горячего водоснабжения через РТБ при теплоносителе 150-70°С по открытой схеме, вариант с расчетной сейсмичностью 7 баллов. Расчетный показатель - I место. Сметная документация составлена в ценах 1984 года.							
V7EA	<b>СОСТАВ ПРОЕКТНОЙ ДОКУМЕНТАЦИИ</b>						
	Альбом I	- Архитектурно-строительные, технологические чертежи, отопление и вентиляция, внутренний водопровод и канализация, электроосвещение и силовое электрооборудование, автоматика, связь и сигнализация.					
	Альбом II	- Сметы					
	Альбом III	- Спецификации оборудования					
	Альбом IV	- Ведомости потребности в материалах					
	Альбом V	- Проектная документация на перевод хозяйственно-бытовых помещений подвала на режим ПРУ.					
		Объем проектных материалов, приведенных к формату А4 - 509 форматок.					
V7BA	АВТОР ПРОЕКТА	Институт Узгипросельстрой, 700115, Ташкент ЧГСН, Волгоградская, квартал "Ц".					
V7BA	УТВЕРЖДЕНИЕ	Утвержден Госстроем УзССР приказом № 79 от 23.07.85г. Введен в действие Узгипросельстроем приказом № 215 от 18.12.1985г.					
V7BA	ПОСТАВЩИК	Казахский филиал ЦИП, Алма-Ата, 480010, проспект Абая, 50а.					