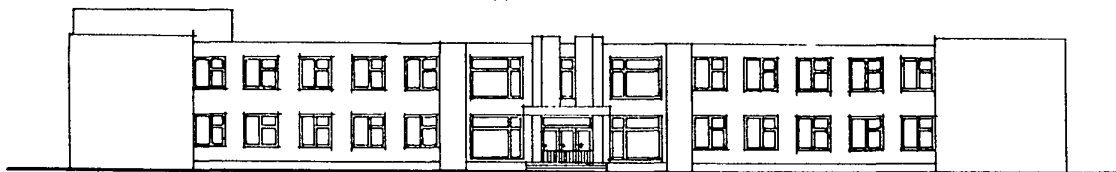
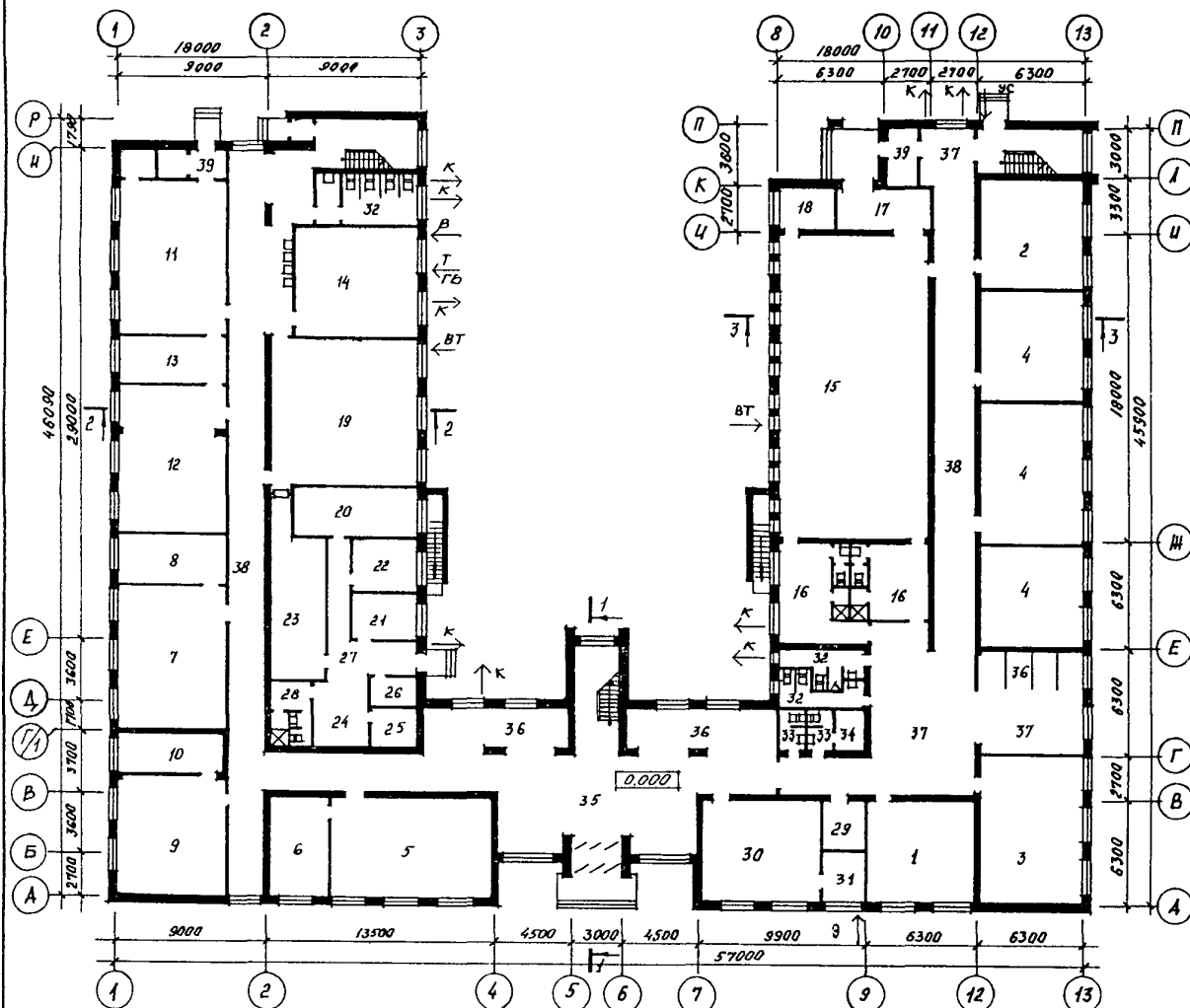


<p>СССР</p>	<p>СТРОИТЕЛЬНЫЙ КАТАЛОГ ЧАСТЬ 2 ТИПОВЫЕ ПРОЕКТЫ ПРЕДПРИЯТИЙ, ЗДАНИЙ И СООРУЖЕНИЙ</p>	<p>ТИПОВОЙ ПРОЕКТ 224-I-493.86 УДК 727.1:691.421</p>
<p>ЦИТП</p>	<p>СРЕДНЯЯ ОБЩЕОБРАЗОВАТЕЛЬНАЯ ШКОЛА НА 13 КЛАССОВ (366 УЧАЩИХСЯ)</p>	<p>ДСГО</p>
<p>СЕНТЯБРЬ 1986</p>		<p>На 3-х листах На 5-ти страницах Страница I</p>

ФАСАД I-13



ПЛАН I ЭТАЖА



СРЕДНЯЯ ОБЩЕОБРАЗОВАТЕЛЬНАЯ ШКОЛА НА 13 КЛАССОВ / 366 УЧАЩИХСЯ /	ТИПОВОЙ ПРОЕКТ 224-I-493.86	Лист 2 Страница 3
---	--------------------------------	----------------------

ЭКСПЛИКАЦИЯ ПОМЕЩЕНИЙ

Но- мер	Наименование	Площадь м2	Но- мер	Наименование	Площадь м2
I этаж					
I	Классное помещение для подгото- вительного класса	36,5	34	Кабина личной гигиены женщин /персонала/	5,0
2	Спальня-игровая для подгото- вительного класса	39,0	35	Вестибюль	69,6
3	Помещения для дневного сна уча- щихся I-III кл. с ослабленным здо- ровьем	50,0	36	Гардероб	55,9
4	Классное помещение для учащихся I-III классов	127,8	37	Рекреационные помещения	140,8
5	Универсальное помещение для руч- ного труда, технической игрушки, моделирования, художественного воспитания	59,5	38	Коридоры	204,5
6	Лаборантская универсального по- мещения	19,1	39	Тамбуры	16,8
7	Кабинет истории и обществоведения	53,6	2 этаж		
8	Лаборантская	17,3	I	Кабинет родного языка и литературы	44,7
9	Кабинет географии	43,9	2	Лаборантская	16,6
10	Лаборантская	15,7	3	Кабинет русского языка	54,0
11	Мастерская по обработке древесины	60,5	4	Кабинет русской литературы	53,2
12	Мастерская по обработке металла	55,6	5	Кабинет иностранного языка	45,0
13	Инструментальная-комната мастера	17,4	6	Кабинет математики	42,5
14	Кабинет обслуживающих видов тру- да по обработке тканей и кулина- рии	44,3	7	Кабинет математики	54,0
15	Спортивный зал	154,8	8	Лаборантская	16,0
16	Раздевальные, душевые и уборные	41,5	9	Кабинет универсального использо- вания / черчения, изобразительных искусств, военный кабинет /	57,8
17	Снарядная	14,4	10	Комната для хранения оружия	17,2
18	Комната инструктора и хранения мелкого спортивного инвентаря	7,0	11	Радиоузел и дикторская	3,9
19	Обеденный зал	79,6	12	Инвентарная для хранения техниче- ских средств и аппаратуры	10,7
20	Заготовочная / на сырье /	26,1	13	Фотолаборатория	12,3
21	Овощной цех	12,0	14	Лаборатория физики и астрономии	53,8
22	Мясо-рыбный цех	12,4	15	Лаборантская физики	15,3
23	Моечная столовой, кухонной посу- ды и полуфабрикатной тары	20,9	16	Лаборатория химии	54,6
24	Охлаждаемая камера с местом для фреоновой установки	14,6	17	Лаборантская химии	16,3
25	Кладовая сухих продуктов	6,5	18	Лаборатория биологии	54,4
26	Кладовая овощей	5,3	19	Лаборантская биологии	22,5
27	Загрузочная тарная	5,9	20	Актный зал-аудитория	128,1
28	Гардеробная, бельевая, санитарный узел и душевая персонала	9,4	21	Киноаппаратная с перемоточной и тамбуром	18,0
29	Щитовая	6,3	22	Инвентарная	9,8
30	Помещения для организации про- дленного дня	45,0	23	Комната общественных организаций /пионерская, комитет комсомола /	38,5
31	Инвентарная	6,6	24	Библиотека - читальный зал	58,3
32	Уборные и умывальные учащихся	33,0	25	Коридоры	216,9
33	Уборные и умывальные персонала	6,2	26	Кабинет заместителя директора по воспитательной работе	10,0
			27	Учительская	30,4
			28	Комната для хранения учебных пособий	9,3
			29	Кабинет заведующего учебной частью	10,0
			30	Кабинет директора	17,6
			31	Канцелярия	10,2
			32	Кабинет врача	12,9
			33	Комната технического персонала	14,8
			34	Уборные и умывальные учащихся	32,4
			35	Эстрада	27,7
			36	Лаборантская	16,1
			37	Рекреационные помещения	183,7

СРЕДНЯЯ ОБЩЕОБРАЗОВАТЕЛЬНАЯ ШКОЛА НА 13 КЛАССОВ / 366 УЧАЩИХСЯ /		ТИПОВОЙ ПРОЕКТ 224-I-493.86	Лист 2 Страница 4	
D2BA	<p>СТРОИТЕЛЬНЫЕ КОНСТРУКЦИИ И ИЗДЕЛИЯ</p> <p>Фундаменты - монолитные бутобетонные, бут марки 200, бетон марки 100.</p> <p>Стены - из пустотелого глиняного кирпича.</p> <p>Перегородки - сборные панельные с обшивкой из сухой гипсовой штукатурки по серии I.231-4 вып.1.</p> <p>Типоразмеров - 9.</p> <p>Кирпичные.</p> <p>Перемишки, прогоны - сборные железобетонные по сериям I.138-10, вып.1,2,3. Типоразмеров - 23.</p> <p>I.225-2 вып.11. Типоразмеров - 3.</p> <p>Перекрытия /покрытие / - сборные железобетонные панели по сериям I.141-1 вып.60,63. Типоразмеров - 17.</p> <p>I.241-1 вып.21. Типоразмеров - 4.</p> <p>Лестницы - сборные железобетонные марши по серии I.251.1-4 вып.1. Типоразмеров - 1.</p> <p>и площадки по серии I.252.1-4 вып.1. Типоразмеров - 2.</p> <p>Покрытие - плоское, совмещенное.</p> <p>Кровля - рудонная из 4 слоев рубероида марки РМД-350 с защитным слоем из гравия.</p> <p>Полы - дощатые, линолеум, мозаичные, керамическая плитка по серии 2.244-1 вып.4.</p> <p>Окна - деревянные спаренные по серии I.236-6 вып.1, ч.1,2. Типоразмеров - 6.</p> <p>I.136.5-16, ч.1. Типоразмеров - 1.</p> <p>Двери внутренние - деревянные по серии I.136-10. Типоразмеров - 7.</p> <p>Двери наружные - деревянные по серии I.136.5-19. Типоразмеров - 3.</p> <p>Металлические по серии I.236.4-7/84 вып.2. Типоразмеров - 2.</p> <p>Наибольшая масса монтажного элемента /панель перекрытия / - 4,19 т.</p>	<p>Н5UA ОТДЕЛКА</p> <p>НАРУЖНАЯ</p> <p>Наружные поверхности стен выполняются из отборного кирпича с тщательным подбором лицевой поверхности и расшивкой швов /швы западающие/.</p> <p>Цоколь - терразитовая штукатурка.</p> <p>ВНУТРЕННЯЯ</p> <p>Штукатурка, затирка, окраска клеевыми эмалевыми красками, облицовка глазурованной и керамической плитками.</p>		
		<p>СЭСА ИНЖЕНЕРНОЕ ОБОРУДОВАНИЕ</p> <p>Водопровод - система хозяйственно-питьевая. Расчетный напор на вводе - 16м.вод.ст. Расчетный расход воды - 2,43 л/с.</p> <p>Канализация - раздельная: бытовая и производственная во внешнюю сеть.</p> <p>Отопление - центральное, водяное от внешней сети. Параметры теплоносителя T= 95-70°C.</p> <p>Вентиляция - приточно-вытяжная с механическим и естественным побуждением.</p> <p>Горячее водоснабжение - централизованное от внешней сети. Расчетный напор на вводе 16м. вод.ст. Расчетный расход воды - 0,96 л/с.</p> <p>Электроснабжение - от внешней сети напряжением 380/220 в.</p> <p>Устройства связи - радификация, телефонизация, телевидение, звонковая и пожарная сигнализация.</p>		
		<p>СЭВД ОСНАЩЕНИЕ ЗДАНИЯ</p> <p>Оборудование пищеблока - плита электрическая P_у= 12 квт, котел электрический P_у=18,9 квт, машина кухонная P_у=1,1квт, кипятильник электрический P_у= 12 квт.</p> <p>Кинооборудование: киноустановка стационарная "Черномореп-1А" для демонстрации 16 мм кинофильмов, комплект звукопроизводящей аппаратуры "Звук Т2-25".</p>		
J30B	<p>СКОРОСТНОЙ НАПОР ВЕТРА - $\frac{45 \text{ кгс/м}^2}{0,44 \text{ кПа}}$</p>	J3NB	<p>ВЕС СНЕГОВОГО ПОКРОВА - $\frac{70 \text{ кгс/м}^2}{0,68 \text{ кПа}}$</p>	
R2CO	СТЕПЕНЬ ОГНЕСТОЙКОСТИ - вторая			
N1 BD	РАСЧЕТНАЯ ТЕМПЕРАТУРА НАРУЖНОГО ВОЗДУХА - минус 20°C			
G2DD	КЛИМАТИЧЕСКИЕ РАЙОНЫ УССР - II	G2EE	ИНЖЕНЕРНО-ГЕОЛОГИЧЕСКИЕ УСЛОВИЯ - обычные	

