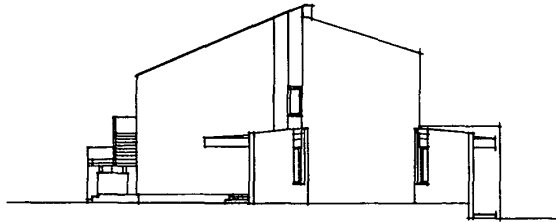
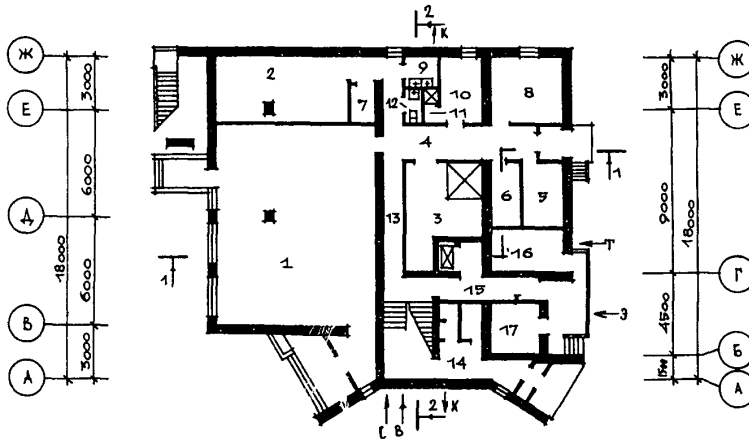


<p>СССР</p>	<p>СТРОИТЕЛЬНЫЙ КАТАЛОГ ЧАСТЬ 2 ТИПОВЫЕ ПРОЕКТЫ ПРЕДПРИЯТИЙ, ЗДАНИЙ И СООРУЖЕНИЙ</p>	<p>ТИПОВОЙ ПРОЕКТ 274-15-19.86 УДК 725.835-691.421</p>
<p>ЦИТП</p>	<p>ОБЩЕСТВЕННЫЙ ЦЕНТР СЕЛЬСКОГО НАСЕЛЕННОГО ПУНКТА ТИП II (ИЗ ЗДАНИЙ-БЛОКОВ) СО СТЕНАМИ ИЗ КИРПИЧА</p>	<p>ОМОВ</p>
<p>ОКТАБРЬ 1986</p>	<p>БЛОК Б. МАГАЗИН ТОВАРОВ ПОВСЕДНЕВНОГО СПРОСА. КАФЕ ОБЩЕГО ТИПА НА 25 МЕСТ, РАБОТАЮЩЕЕ НА СЫРЬЕ</p>	<p>На 2-х листах На 4-х страницах Страница I</p>

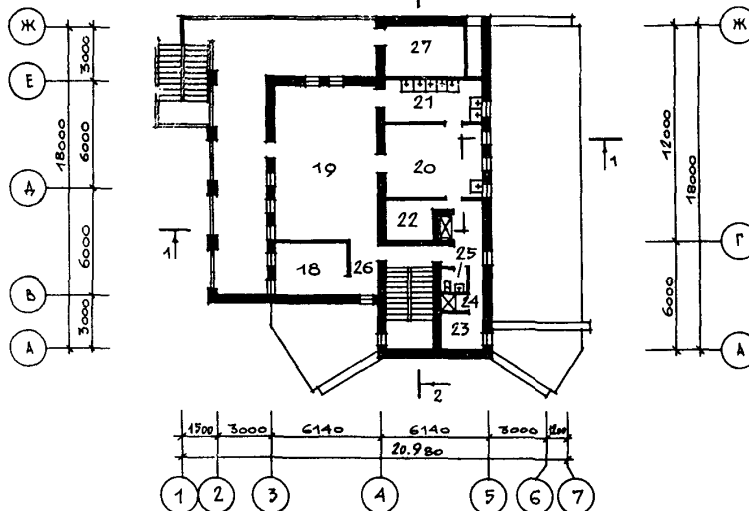
ФАСАД I-7



ПЛАН I ЭТАЖА



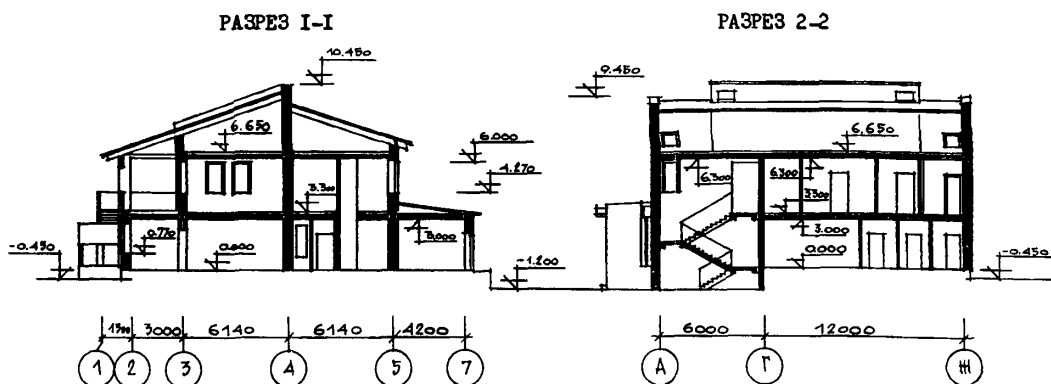
ПЛАН 2 ЭТАЖА



ОБЩЕСТВЕННЫЙ ЦЕНТР СЕЛЬСКОГО НАСЕЛЕННОГО ПУНКТА ТИП II (ИЗ
ЗДАНИЙ-БЛОКОВ) СО СТЕНАМИ ИЗ КИРПИЧА
БЛОК Б. МАГАЗИН ТОВАРОВ ПОВСЕДНЕВНОГО СПРОСА,
КАФЕ ОБЩЕГО ТИПА НА 25 МЕСТ, РАБОТАЮЩЕЕ НА СЫРЬЕ

ТИПОВОЙ ПРОЕКТ
274-15-19.86

Лист I
Страница 2



ЭКСПЛИКАЦИЯ ПОМЕЩЕНИЙ

Но- мер	Наименование	Площадь м ²	Но- мер	Наименование	Площадь м ²
I ЭТАЖ. МАГАЗИН					
I	Торговый зал	99,6	I4	Вестибюль с гардеробом и уборной	14,0
2	Кладовая непродовольственных товаров	27,4	I5	Загрузочная	7,8
3	Кладовая продовольственных товаров	21,7	I6	Тепловой ввод	9,5
4	Приемочная	16,0	I7	Электрощитовая	7,0
5	Помещение для хранения тары	7,6	2 ЭТАЖ. КАФЕ НА 25 МЕСТ		
6	Кладовая упаковочных материалов	5,7	I8	Кабинет директора, контора	12,6
7	Помещение для хранения уборочного инвентаря	2,6	I9	Зал с раздаточной	49,9
8	Пункт приема стеклотары	15,4	20	Кухня	24,5
9	Моечная	3,7	21	Моечная	14,0
10	Гардероб персонала магазина	10,0	22	Кладовая сухих продуктов	7,5
II	Душевая	1,7	23	Гардероб персонала кафе	8,7
I2	Уборная	1,7	24	Душевая	1,4
I3	Коридор, тамбур	27,9	25	Уборная	1,8
			26	Коридоры	13,0
			27	Венткамера	14,5

ОБЩЕСТВЕННЫЙ ЦЕНТР СЕЛЬСКОГО НАСЕЛЕННОГО ПУНКТА ТИП II (ИЗ ЗДАНИЙ - БЛОКОВ) СО СТЕНАМИ ИЗ КИРПИЧА БЛОК Б. МАГАЗИН ТОВАРОВ ПОВСЕДНЕВНОГО СПРОСА, КАФЕ ОБЩЕГО ТИПА НА 25 МЕСТ, РАБОТАЮЩЕЕ НА СЫРЬЕ		ТИПОВОЙ ПРОЕКТ 274-15-19.86	Лист 2 Страница 3
D2BA	СТРОИТЕЛЬНЫЕ КОНСТРУКЦИИ И ИЗДЕЛИЯ	H5UA	ОТДЕЛКА
	<p>Фундаменты - ленточные бутобетонные, бут М100, бетон М75</p> <p>Стены наружные - кирпич глиняный пустотелый $\gamma = 1600$ кг/см³, ГОСТ 530-80</p> <p>Стены внутренние - кирпич глиняный обыкновенный М75, ГОСТ 530-80</p> <p>Перекрытия и покрытия - сборные железобетонные панели по сериям I.141-I, в.60. Типоразмеров - 5, I.141-I, в.63. Типоразмеров - 2, I.243.I-4 Типоразмеров - 2</p> <p>Прогоны - сборные железобетонные по серии I.225-2, в.11 Типоразмеров - 3</p> <p>Перекрытия - сборные железобетонные по серии I.138-10, в.1. Типоразмеров - 12, по серии I.138-10, в.2 Типоразмеров - 1</p> <p>Перегородки - сборные гипсобетонные по серии I.231.9-7, в.1. Типоразмеров - 14</p> <p>Лестницы - сборные железобетонные марши по серии I.251.1-4, в.1 Типоразмеров - 1, площадки - по серии I.252.1-4, в.1 Типоразмеров - 1, сборные железобетонные ступени по серии I.055.1-1 Типоразмеров - 6</p> <p>Крыша - чердачная по наклонным стропилам</p> <p>Кровля - волнистые асбестоцементные листы</p> <p>Полы - линолеум, керамическая плитка, бетонные</p> <p>Окна и балконные двери - деревянные со сварными перелетами по серии I.236-8, в.1. Типоразмеров - 5, по серии I.136.5-16. Типоразмеров - 2, с тройным остеклением по серии I.236.5-9. Типоразмеров - 5, по серии I.136.5-17. Типоразмеров - 2</p> <p>Двери деревянные входные - по серии I.136.5-19 Типоразмеров - 4</p> <p>Двери деревянные внутренние - по серии I.136-10 Типоразмеров - 6</p> <p>Наибольшая масса монтажного элемента (плита перекрытия) - 2,62 т</p>	<p>НАРУЖНАЯ</p> <p>Расшивка швов кирпичной кладки, цоколь - бутобетон - декоративная кладка</p> <p>ВНУТРЕННЯЯ</p> <p>Штукатурка, водоземulsionная, клеевая, силикатная, масляная окраска и побелка, облицовка глазурованной плиткой</p>	
		C3ZA	ИНЖЕНЕРНОЕ ОБОРУДОВАНИЕ
			<p>Водопровод - хозяйственно-питьевой от внешней сети. Напор на вводе - 14 м</p> <p>Канализация - хозяйственно-бытовая к внешней сети. Ливнеотвод - неорганизованный</p> <p>Отопление - от внешней сети. Параметры теплоносителя T=95+70°C (150+70 - вариант)</p> <p>Вентиляция - приточно-вытяжная с механическим побуждением и естественно-вытяжная</p> <p>Горячее водоснабжение - от внешней сети. Напор на вводе - 14 м</p> <p>Электроснабжение - от внешней сети, напряжение 380/220В</p> <p>Устройства связи - радификация, телефонизация, пожарная и охранная сигнализация, молниезащита, электроочистка</p>
		C2ED	ОСНАЩЕНИЕ ЗДАНИЯ
			<p>Оборудование торгового зала магазина - кассовый аппарат, охлаждаемые витрины, горки пристенные, весы, прилавки.</p> <p>Оборудование кафе - стойка бара.</p> <p>Тепловое оборудование на электроподогреве</p>
J30B	СКОРОСТНОЙ НАПОР ВЕТРА - $\frac{45 \text{ кгс/м}^2}{0,43 \text{ кПа}}$	J3NB	ВЕС СНЕГОВОГО ПОКРОВА - $\frac{100 \text{ кгс/м}^2}{0,98 \text{ кПа}}$
K2CO	СТЕПЕНЬ ОГНЕСТОЙКОСТИ - вторая		
N1BD	РАСЧЕТНАЯ ТЕМПЕРАТУРА НАРУЖНОГО ВОЗДУХА минус 20, 30 (основное решение), 40°C	G2EE	ИНЖЕНЕРНО-ГЕОЛОГИЧЕСКИЕ УСЛОВИЯ обычные
G2DD	КЛИМАТИЧЕСКИЕ РАЙОНЫ И ПОДРАЙОН СССР II, III и IV		

ОБЩЕСТВЕННЫЙ ЦЕНТР СЕЛЬСКОГО НАСЕЛЕННОГО ПУНКТА ТИП II (ИЗ ЗДАНИЙ-БЛОКОВ) СО СТЕНАМИ ИЗ КИРПИЧА БЛОК Б. МАГАЗИН ТОВАРОВ ПОВСЕДНЕВНОГО СПРОСА. КАФЕ ОБЩЕГО ТИПА НА 25 МЕСТ, РАБОТАЮЩЕЕ НА СЫРЬЕ				ТИПОВОЙ ПРОЕКТ 274-15-19.86	Лист 2 Страница 4		
Наименование		Всего Удельн. показа- тель		Наименование		Всего Удельн. показа- тель	
V11A	СТОИМОСТЬ			V4KA	ЭКСПЛУАТАЦИОННЫЕ ПОКАЗАТЕЛИ		
V11B	Общая сметная стоимость	тыс. руб.	73,96 -	V4KH	Расход воды	м ³ /сут	6,03
V11L	в том числе: строительно-монтажных работ			V4KI	холодной горячей	м ³ /ч	0,68 -
		то же	60,16 -	V4KL	то же		1,36 -
V11O	оборудования и инвентаря	"	13,8 -	V4KI	Канализационные стоки	"	2,04 -
V11R	Стоимость строительно-монтажных работ 1м2 полезной площади			V4KH	Тепла	ккал/ч	172700 -
		руб.	- 146,48	V4KL	в том числе: на отопление	кВт	200,85
V11J	То же, 1м3 строительного объема здания	"	- 33,49	V4KH	на вентиляцию	"	59100 -
V11A	ТРУДСЕМОКНОСТЬ			V4KH	на горячее водоснабжение	"	68,75
V11JF	Построечные трудовые затраты	чел.-дн.	1284,28 -	V4KH	Тепла на отопление 1м2 полезной площади	"	81600 -
V11R	То же, 1м2 полезной площади			V4KH	то же		37,2
		то же	- 3,12	V4KH	на отопление 1м2 полезной площади	"	78 -
V11R	То же, 1м3 строительного объема	"	- 0,715	V4KH	Потребная электрическая мощность	кВт	46
V1KA	РАСХОДЫ			ТЕХНИЧЕСКИЕ ХАРАКТЕРИСТИКИ			
V1KB	Расход строительных материалов			V4KH	Г33NB Объем строительного здания		
V1KB	Цемент			G33NB	Объем строительного на 1м2 полезной площади	м3	1796,0 -
		т	80,45	G33NB	То же, на 1м2 рабочей площади (К2)	"	- 4,37
V1KB	Цемент, приведенный к марке М400			G33C	Площадь застройки	м2	360,7 -
		"	73,95 -	G33B	общая	"	498,5 -
V1KB	То же, 1м2 полезной площади			G33B	полезная	"	410,7 -
		"	(55,09)	G33Q	рабочая	"	355,3 -
V1KB	То же, 1м3 строительного объема			G33Q	То же, на 1м2 полезной площади (К1)	"	- 0,87
		"	- 0,18	В скобках указывается потребность в строительных материалах без учета расходов на изготовление сборных изделий, конструкций			
V1KB	Сталь			ДОПОЛНИТЕЛЬНЫЕ ДАННЫЕ			
		"	6,75 -	Показатели приведены для условий строительства при расчетной температуре наружного воздуха -30°C. Расчетный показатель - 1 м2 полезной площади. Разработаны варианты стен из пустотелого кирпича для Т=-40°C, стен из обыкновенного кирпича для Т=-20°C, совмещенной крыши. Сметная стоимость строительства определена в ценах 1984 года			
V1KB	Сталь, приведенная к классам А1 и С38/23			V7EA	СОСТАВ ПРОЕКТНОЙ ДОКУМЕНТАЦИИ		
		"	(2,32)	V7EA	Альбом I - Архитектурно-строительные чертежи	Альбом II - Чертежи санитарно-технические, электротехнические, связи и сигнализации, автоматики вентиляционных систем	Альбом III - Спецификация оборудования
V1KB	Сталь прокатная, приведенная к стали С38/23			V7EA	Альбом IV - Сметы	Альбом V - Ведомости потребности в материалах	
		"	1,83 -	Объем проектных материалов, приведенных к формату А4 - 529 форматок			
V1KB	Сталь, приведенная к классам А1 и С38/23 на 1м2 полезной площади			V7EA	АВТОР ПРОЕКТА ЦНИИЭПграждансельстрой, 117279, Москва, В-279, Профсоюзная ул., 93-а		
		"	- 0,0215	V7EA	УТВЕРЖДЕНИЕ Утвержден Госгражданстроем 30.01.85г., приказ № 26		
V1KB	Бетон и железобетон в том числе: монолитный			V7EA	Введен в действие ЦНИИЭПграждансельстроем, приказ № 58/Т от 18.06.86г.		
		"	118,82 -	V7EA	ПОСТАВЩИК Свердловский филиал ЦИТП, 620062, Свердловск, ул. Чебышева, 4		
V1KB	сборный тяжелый			Инв. № 21450			
		"	63,81 -	Катал.л. № 054942			
V1KB	Бетон и железобетон на 1м2 полезной площади						
		"	- 0,445				
V1KB	Лесоматериалы						
		"	43,55 -				
V1KB	Лесоматериалы, приведенные к круглому лесу						
		"	65,33 -				
V1KB	Кирпич	тыс. шт.	135,57 -				