

СССР

СТРОИТЕЛЬНЫЙ КАТАЛОГ
ЧАСТЬ 2
ТИПОВЫЕ ПРОЕКТЫ ПРЕДПРИЯТИЙ, ЗДАНИЙ И СООРУЖЕНИЙ

ТИПОВОЙ ПРОЕКТ

232-I-138. 86
УДК 727.4:691.327

ЦИТП

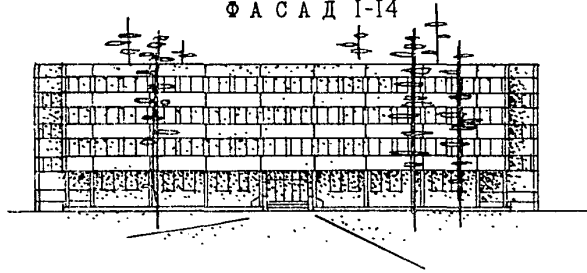
ПРОФТЕХУЧИЛИЩЕ НА 960 УЧАЩИХСЯ
В КОМПЛЕКСЕ С УПМ
в конструкциях серии I.020-I/83

DSFD

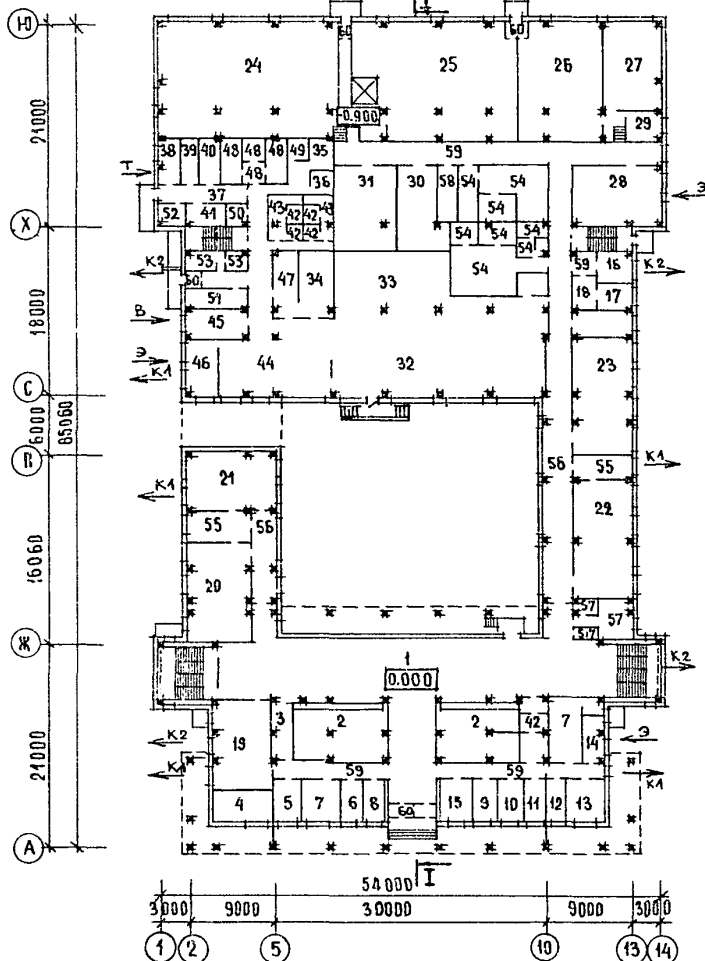
ОКТАБРЬ
1986

На 4-х листах
На 8-и страницах
Страница I

Ф А С А Д I-I4



ПЛАН I ЭТАЖА НА ОТМ. 0.000, - 0.900

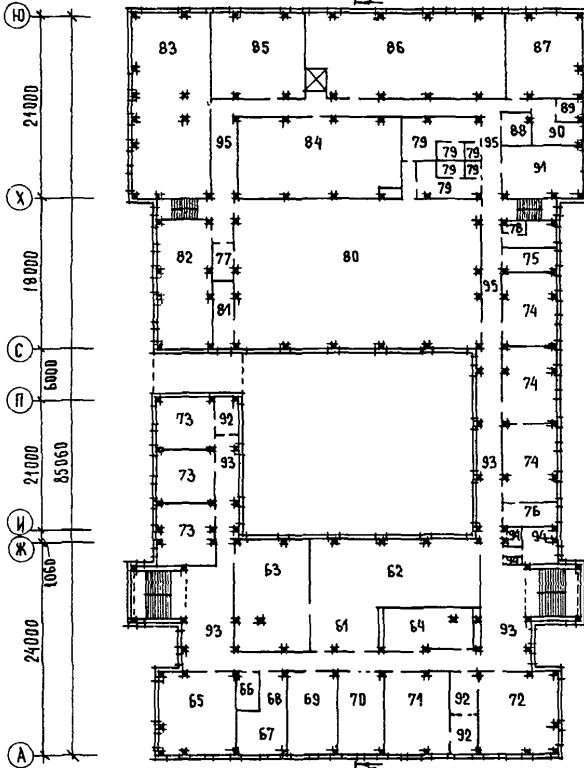


ПРОФТЕЖУЧАЛИЩЕ НА 960 УЧАЩИХСЯ
В КОМПЛЕКСЕ С УЛП
в конструкциях серии I.020-I/83

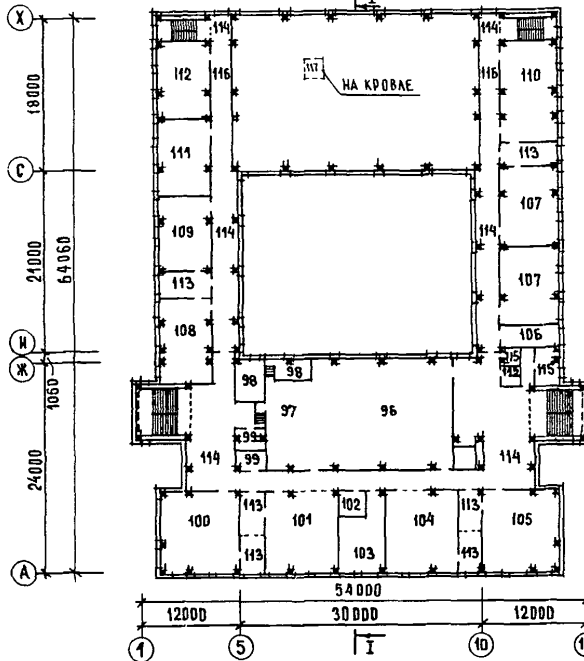
ТИПОВОЙ ПРОЕКТ
232-I-138.86

Лист I
Страница 2

ПЛАН 2 ЭТАЖА НА ОТМ. 3.300



ПЛАН 3 ЭТАЖА НА ОТМ. 6.600

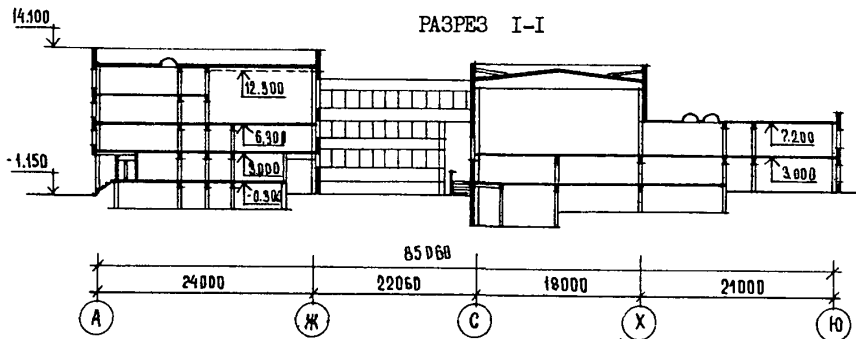
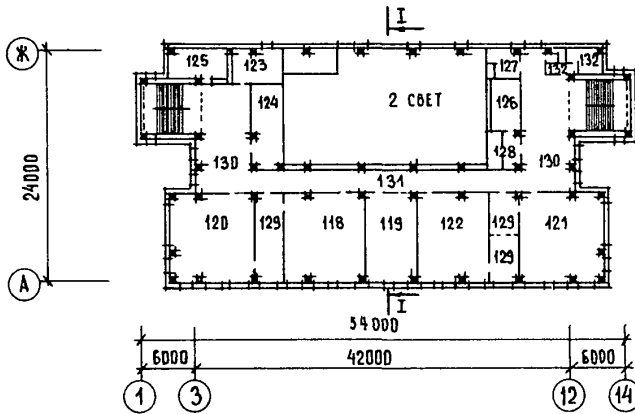


ПРОФТЕХУЧИЛИЩЕ НА 960 УЧАЩИХСЯ
 В КОМПЛЕКСЕ С УЛМ
 в конструкциях серии I.020-I/83

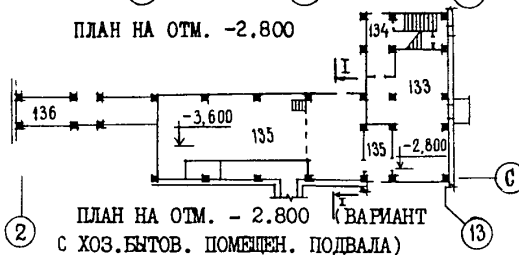
ТИПОВОЙ ПРОЕКТ
 232-I-138.86

Лист 2
 Страница 3

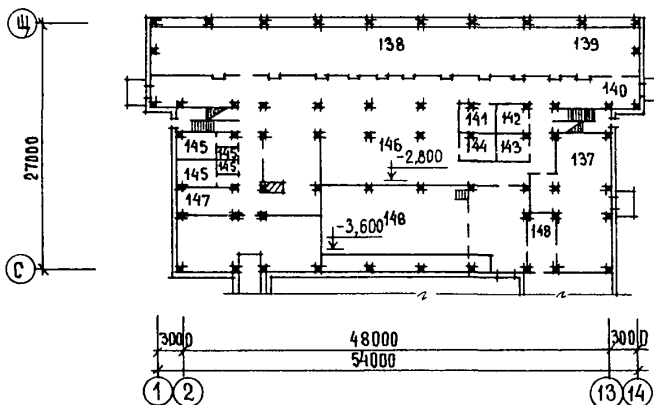
ПЛАН 4 ЭТАЖА НА ОТМ. 9.900



ПЛАН НА ОТМ. -2.800



ПЛАН НА ОТМ. - 2.800 (ВАРИАНТ
 С ХОЗ.БЫТОВ. ПОМЕЩЕН. ПОДВАЛА)



ПРОФТЕХУЧИЛИЩЕ НА 960 УЧАЩИХСЯ В КОМПЛЕКСЕ С УИМ в конструкциях серии I.020-I/83			ТИПОВОЙ ПРОЕКТ 232-I-138.86		Лист 2 Страница 4	
ЭКСПЛИКАЦИЯ ПОМЕЩЕНИЙ						
Но- мер	На и м е н о в а н и е	Площадь м ²	Но- мер	На и м е н о в а н и е	Площадь м ²	
1 Э Т А Ж						
1.	Вестибюль	339,0	46.	Подготовительный цех	22,7	
2.	Гардероб	107,1	47.	Моечная кухонной посуды	11,5	
3.	Гардероб для преподавателей	15,7	48.	Охлаждаемые камеры с тамбуром	25,8	
4.	Зав. отделением	15,1	49.	Машинное отделение	5,8	
5.	Зав. отделением	13,2	50.	Комната зав. производством	4,8	
6.	Зав. отделением	12,4	51.	Кантора	13,0	
7.	Архивы	42,8	52.	Экспедиция	6,7	
8.	Диспетчерский пункт	7,8	53.	Охлаждаемая камера пищевых отходов с тамбуром	14,3	
9.	Канцелярия	11,8	54.	Санитарно-бытовые помещения	118,9	
10.	Кабинет зам.директора	11,1	55.	Препараторские	51,6	
11.	Учебная часть	11,7	56.	Рекреации	294,3	
12.	Зав. вечерним отделением	11,0	57.	Санитарные узлы	51,0	
13.	Методический кабинет	13,0	58.	Электрошитовая	15,0	
14.	Экспедиция	12,1	59.	Коридоры	292,3	
15.	Ротаторная	15,2	60.	Тамбуры	16,8	
16.	Кабинет врача	9,3	2 Э Т А Ж			
17.	Кабинет зубного врача	15,3	61.	Абонемент и каталог	36,4	
18.	Процедурный кабинет	8,8	62.	Читальный зал	165,0	
19.	Кабинет литературы	51,9	63.	Библиотека	113,1	
20.	Кабинет русского языка	58,3	64.	Комната боевой и трудовой славы	50,1	
21.	Групповая аудитория (кабинет по профориентации)	57,6	65.	Кабинет начальной военной подготовки	82,5	
22.	Кабинет спецтехнологии электро-сварщиков	70,4	66.	Комната хранения оружия	16,5	
23.	Кабинет устройства и эксплуатации кранов	73,3	67.	Кабинет директора	26,6	
24.	Мастерская каменных работ с растворным узлом	233,5	68.	Приемная	12,1	
25.	Мастерская монтажников конструкций	204,6	69.	Преподавательская	51,0	
26.	Электрогазосварочная	107,1	70.	Методический кабинет и учебные пособия	52,8	
27.	Ремонтно-механическая мастерская	56,1	71.	Кабинет материаловедения	79,3	
28.	Ремонтно-столярная мастерская	59,2	72.	Кабинет спецтехнологии санитарно-технических работ	82,8	
29.	Заочная	12,2	73.	Кабинет иностранного языка	116,8	
30.	Инструментальная	46,3	74.	Кабинет математики	159,8	
31.	Склад материалов	62,4	75.	Бухгалтерия с кассой	17,6	
32.	Обеденный зал	300,0	76.	Кабинет заместителя директора	13,7	
33.	Обеденный зал для преподавателей	24,0	77.	Кладовая спортинвентаря	12,9	
34.	Моечная столовой посуды	29,5	78.	Комната инструктора физвоспитания	3,6	
35.	Комната персонала	6,1	79.	Раздевальные, душевые, санитарные узлы	73,0	
36.	Бельевая	5,0	80.	Спортивный зал	532,8	
37.	Загрузочная	22,1	81.	Снарядная	25,6	
38.	Кладовая овощей	7,4	82.	Подсобное помещение	91,7	
39.	Кладовая инвентаря	7,4	83.	Малярная мастерская	195,2	
40.	Кладовая сухих продуктов	9,9	84.	Сантехническая мастерская	193,1	
41.	Тарная	7,2	85.	Тренажерная (мастерская) управления и обслуживания строительных машин	104,0	
42.	Бытовые персонала	11,0	86.	Мастерская штукатурных и облицовочных работ	218,6	
43.	Гардеробные персонала	19,6				
44.	Горячий цех	91,0				
45.	Холодный цех и хлеборезка	16,1				

ПРОФТЕХУЧИЛИЩЕ НА 960 УЧАЩИХСЯ
В КОМПЛЕКСЕ С УИМ
в конструкциях серии I.020-I/83

ТИПОВОЙ ПРОЕКТ
232-I-138. 86

Лист 3
Страница 5

ЭКСПЛИКАЦИЯ ПОМЕЩЕНИЙ

Продолжение

Но- мер	На и м е н о в а н и е	Площадь м2	Но- мер	На и м е н о в а н и е	Площадь м2
87.	Тренажерная мастерская монтажников конструкций	83,5		4 Э Т А Ж	
88.	ОТК	13,4	II8	Лаборатория химии	79,1
89.	Комната старшего мастера	12,5	II9	Кабинет химии	52,8
90.	Комната мастеров	23,0	I20	Лаборатория химии и биологии	82,5
91.	Комната технического творчества	57,5	I21	Лекционная аудитория	82,8
92.	Препараторские	61,4	I22	Кабинет черчения	79,0
93.	Рекреации	345,3	I23	Кинофотолаборатория	16,8
94.	Санузлы	34,3	I24	Кладовая	30,9
95.	Коридоры	231,9	I25	Комната техперсонала	17,4
	3 Э Т А Ж		I26	Кинопроекционная	19,5
96.	Актный зал на 320 мест	223,8	I27	Радиоузел	7,2
97.	Эстрада	55,8	I28	Перемоточная с тамбуром	9,8
98.	Комнаты самодеятельных коллективов	30,9	I29	Препараторские	58,8
99.	Кладовые инвентаря	10,7	I30	Рекреации	126,0
I00.	Кабинет ТСО	82,5	I31	Коридоры	118,7
I01.	Кабинет-лаборатория электротехники	79,1	I32	Санузлы	17,4
I02.	Помещение техперсонала и кладовые	13,0		П О Д В А Л	
I03.	Комната общественных организаций	33,3	I33	Кладовая лыж и коньков	103,7
I04.	Кабинет спецтехнологии отделочных работ	79,0	I34	Коридор	20,3
I05.	Кабинет спецтехнологии общестроительных работ	82,5	I35	Венткамера	204,4
I06.	Кабинет заместителя директора	17,6	I36	Водомерный узел	16,5
I07.	Кабинет физики	106,4		ПОДВАЛ (ВАРИАНТ)	
I08.	Кабинет истории	53,2	I37	Кладовая хранения лыж и коньков	103,7
I09.	Кабинет географии	58,3	I38	Огневая зона	36,0
I10.	Лаборатория физики	71,3	I39	Огневой рубеж	236,2
I11.	Кабинет обществоведения	53,1	I40	Комната ожидания	11,5
I12.	Кабинет эстетики	52,8	I41	Комната инструктора	9,6
I13.	Препараторские	92,8	I42	Комната для чистки оружия	9,6
I14.	Рекреации	231,0	I43	Склад оружия	9,5
I15.	Санузлы	34,3	I44	Склад боеприпасов	9,5
I16.	Коридоры	236,5	I45	Санузлы	33,6
I17.	Машинное отделение	16,1	I46	Зал спортивных занятий культурмассовых мероприятий и вечеров	691,8
			I47	Водомерный узел	16,5
			I48	Венткамера	204,4

ПРОФТЕХУЧИЛИЩЕ НА 960 УЧАЩИХСЯ В КОМПЛЕКСЕ С УИМ в конструкциях серии I.020-I/83		ТИПОВОЙ ПРОЕКТ 232-I-I38.86	Лист 3 Страница 6
D2BA	СТРОИТЕЛЬНЫЕ КОНСТРУКЦИИ И ИЗДЕЛИЯ	<p>Фундаменты - сборные железобетонные по серии I.020-I/83 вып.1-1. Типоразмеров 4.</p> <p>Колонны - сборные железобетонные по серии I.020-I/83 вып.2-5. Типоразмеров - 17.</p> <p>По серии I.020-I/83 вып.2-9. Типоразмеров 2.</p> <p>По серии I.020-I/83 вып.2-3. Типоразмеров 1.</p> <p>Ригели - сборные железобетонные по серии I.020-I/83 вып.3-1. Типоразмеров - 3.</p> <p>Диафрагмы жесткости - сборные железобетонные по серии I.020-I/83 вып.4-1. Типоразмеров - 5.</p> <p>Перекрытия (и покрытия) - сборные железобетонные плиты по серии I.041.I-2, вып.1. Типоразмеров - 3. По серии I.041.I-2 вып.5. Типоразмеров - 3. По серии I.041.I-2 вып.6. Типоразмеров - 2.</p> <p>По серии I.041-I.2 вып.3. Типоразмеров - 3.</p> <p>По серии I.465.I-3/80 в.2. Типоразмеров - 1.</p> <p>По серии I.141-I вып.63. Типоразмеров - 2.</p> <p>По ГОСТ 22701.I-81 Типоразмеров - 1.</p> <p>По серии 3.006.I-2/82 вып.1-1. Типоразмеров - 1.</p> <p>Лестницы - сборные железобетонные по серии I.050.I-1 вып.2.1. Типоразмеров - 3.</p> <p>Ступени бетонные и железобетонные по серии I.055.I-1. Типоразмеров - 4.</p> <p>Стены - стеновые панели из керамзитобетона по серии I.030.I-1 вып.1-1 Типоразмеров - 31.</p> <p>Перемычки по серии I.138-10 вып.1. Типоразмеров - 8.</p> <p>Перегородки - сборные гипсобетонные по серии I.231.9-7 вып.2, ч.1., ч.2. Типоразмеров - 44. По серии I.231.9-7 вып.1. Типоразмеров - 7. По серии I.131.9-21. Типоразмеров - 9.</p> <p>Перегородки - сборные панельные с обшивкой из сухой гипсовой штукатурки по серии I.231-4 вып.1 (вариант), Типоразмеров - 13. По серии I.231.9-7 вып.2. Типоразмеров - 18. По серии I.131-15 вып.2. Типоразмеров - 3. По серии I.131.9-21. Типоразмеров - 6.</p> <p>Подвесные потолки из улучшенной сухой гипсовой штукатурки по серии I.245-I. В.1</p> <p>Фонари из стеклопакетов-индивидуальные Саратовского завода.</p> <p>Крыша - рулонная, четырехслойный ковер с утеплителем из ячеистого бетона $\gamma = 400 \text{ кг/м}^3$</p> <p>Полы - паркет, линолеум, керамическая плитка, дощатый, мозаичные плиты, бетон по серии 2.244-1 вып.4.</p> <p>Окна - деревянные по серии I.236-6 вып.1 ч.1, ч.2. Типоразмеров - 13. По серии I.136.5-16 ч.1, ч.2. Типоразмеров - 4.</p> <p>Подоконные доски по серии I.136-2. Типоразмеров - 10.</p> <p>Фрамуги - по серии I.136-12 вып.1. Типоразмеров - 4.</p> <p>Двери наружные - деревянные по серии I.136.5-19. Типоразмеров - 6.</p> <p>Двери внутренние - деревянные по серии I.136-10. Типоразмеров - 8.</p>	<p>Шкафные отделения с полками по серии I.272.5-6 ч.1, ч.2. Типоразмеров - 1.</p> <p>Блоки дверные шкафные и антресоли по серии I.172.5-6. Типоразмеров - 4.</p> <p>Наибольшая масса монтажного элемента (ребристая плита) - 7,0 т.</p>
		<p>Н50А ОТДЕЛКА</p> <p>НАРУЖНАЯ</p> <p>Облицовка керамической плиткой светлого тона</p> <p>Вариант - облицовка цветной керамической плиткой</p> <p>ВНУТРЕННЯЯ</p> <p>Побелка, покраска, облицовка глазурованной плиткой.</p>	
		<p>C3GA ИНЖЕНЕРНОЕ ОБОРУДОВАНИЕ</p> <p>Водопровод - объединенный, хозяйственно-питьевой и противопожарный от внешних сетей. Напор на вводе на хоз. нужды H=24 м. при пожаре H= 29 м.</p> <p>Канализация - хозяйственно-бытовая в наружную сеть.</p> <p>Отопление - центральное водяное от наружной теплосети, система горизонтальная одноструйная. Параметры теплоносителя - $T_n = 150^\circ\text{C}$; $T_o = 70^\circ\text{C}$</p> <p>Вентиляция - приточно-вытяжная с механическим побуждением и естественная.</p> <p>Горячее водоснабжение - центральное от внешней сети. Расчетный напор - 24 м.</p> <p>Электроснабжение - категория II; напряжение 220/380В; освещение люминесцентное и лампами накаливания.</p> <p>Устройства связи - городская и местная телефонная сеть, городское и местное радиовещание, электрочасофикация, звонковая сигнализация, сеть центрального телевидения, пожарно-охранная сигнализация</p>	
J30B	СКОРОСТНОЙ НАПОР ВЕТРА	- <u>45 кгс/м²</u> 0,44 кПа	G2DD КЛИМАТИЧЕСКИЕ РАЙОНЫ И ПОДРАЙОН СССР - II и III, IB
R2C0	СТЕПЕНЬ ОГНЕСТОЙКОСТИ	- вторая	J3MB ВЕС СНЕГОВОГО ПОКРОВА - <u>100 кгс/м²</u> 0,98 кПа
N1BD	РАСЧЕТНАЯ ТЕМПЕРАТУРА НАРУЖНОГО ВОЗДУХА минус 30°C (основное решение), 20°C, 40°C		G2EE ИНЖЕНЕРНО-ГЕОЛОГИЧЕСКИЕ УСЛОВИЯ - обычные

ПРОФТЕХУЧИЛИЩЕ НА 960 УЧАЩИХСЯ В КОМПЛЕКСЕ С УЛМ в конструкциях серии I.020-I/83			ТИПОВОЙ ПРОЕКТ 232-I-138.86		Лист 4 Страница 7	
НА И М Е Н О В А Н И Е			Всего	Удельный показатель	Вариант с хоз.быт. помещен. в подвале Всего	Удельный показатель
VIIA	СТОИМОСТЬ					
VIIБ	Общая сметная стоимость	тыс. руб.	1636,22	-	1655,79	-
	в том числе					
VIIЛ	строительно-монтажных работ	"	1016,66	-	1030,20	-
VIIО	оборудования и мебели	"	619,56	-	625,59	-
	Стоимость строительно-монтажных работ на I м2 полезной площади		руб.	-	106,35	-
VIIР	То же, на I м3 строительного объема здания	"	-	24,10	-	97,31
VIIУ	Стоимость общая на расчетный показатель	тыс. руб.	-	1,704	-	23,00
VIIА	ТРУДОЕМКОСТЬ					
VIIЖ	Построечные трудовые затраты	чел.дн.	15717	-	16163	-
	То же, на I м2 полезной площади		"	-	1,64	-
VIIР	То же, на I м3 строительного объема здания	"	-	0,37	-	1,53
VIIУ	То же, на расчетный показатель	"	-	16,37	-	0,36
	То же, на I млн.руб. строительно-монтажных работ		"	-	15459,4	-
VIIА	РАСХОДЫ					
VIIБ	Расход строительных материалов					
	Цемент	т	1371,8	-	1427,7	-
	Цемент, приведенный к марке М400	"	1301,1	-	1392,3	-
	То же, на I м2 полезной площади		"	-	0,136	-
	То же, на I м3 строительного объема здания		"	-	0,031	-
	То же, на I млн.руб. строительно-монтажных работ		"	-	1279,7	-
	Сталь	"	249,8	-	264,7	-
	Сталь, приведенная к классам А-I и С38/23		"	-	315,8	-
	В том числе:					
	Сталь прокатная, приведенная к С38/23		"	-	55,82	-
	Сталь, приведенная к классам А-I и С38/23 на I м2 полезной площади		"	-	0,033	-
	То же, на расчетный показатель		"	-	0,329	-
	То же, на I млн.руб. строительно-монтажных работ		т	-	310,62	-
	Бетон и железобетон		м3	-	5800	-
	В том числе:					
	Монолитный	"	570	-	764	-
	Сборный тяжелый	"	3101	-	3216	-
	Сборный легкий	"	2129	-	2162	-
	Бетон и железобетон на I м2 полезной площади		"	-	0,61	-
	То же, на расчетный показатель		"	-	6,04	-
	То же, на I млн.руб. строительно-монтажных работ		"	-	745,69	-
	Лесоматериалы	м3	522,83	-	528,94	-
	Лесоматериалы, приведенные к круглому лесу		"	-	758,11	-
	То же, на расчетный показатель		"	-	0,79	-
	То же, на I млн.руб. строительно-монтажных работ		"	-	745,69	-
	Кирпич	тыс.шт.	158,45	-	166,56	-

ПРОФТЕХУЧИЛИЩЕ НА 960 УЧАЩИХСЯ В КОМПЛЕКСЕ С УЛМ в конструкциях серии I.020-I/83			ТИПОВОЙ ПРОЕКТ 232-I-I38.86	Лист 4 Страница 8
Наименование		Всего	Удельный показатель	Вариант с хоз.быт. помещен. в подвале Всего Удельный показатель
УЧКА	ЭКСПЛУАТАЦИОННЫЕ ПОКАЗАТЕЛИ			
УЧКН	Расход воды холодной	м ³ /сут	81,0	81,0
УЧКН	Расход воды горячей	"	41,0	41,0
УЧКН	Канализационные стоки	м ³ /сут	122,0	122,0
УЧКН	Тепла	кВт	2338,0	2399,5
		ккал/ч	2013520	2067300
в том числе:				
	на отопление	"	656,54 564520	671,98 577800
	на вентиляцию	"	681,50 587000	729,8 627500
	на горячее водоснабжение	"	1000,00 852000	1000,00 862000
	Тепла на отопление 1 м ² полезной площади	"	0,0687 58,8	0,0635 54,6
	То же, на расчетный показатель	"	- 588,04	- 601,88
УЧКК	Потребная электрическая мощность	кВт	830	840
ТЕХНИЧЕСКИЕ ХАРАКТЕРИСТИКИ				
СЗНВ	Объем строительный здания	м ³	42183	44791
	В том числе: подземной части здания	"	1538	4145
УЧКН	Объем строительный на 1 м ² полезной площади	"	-	4,23
УЧКН	То же, на расчетный показатель	"	-	46,66
СЗОС	Площадь Застройки	м ²	3730	3730
СЗОВ	Полезная	"	9560	10587
СЗОВ	Общая	"	10223	11150
	В том числе: Подземной части	"	498	1394
СЗОО	Полезная площадь на расчетный показатель	"	-	11,03
СЗОО	Рабочая	"	8952	9979
	То же, на расчетный показатель	"	-	10,39
ДОПОЛНИТЕЛЬНЫЕ ДАННЫЕ				
В составе проекта разработана документация по приспособлению помещений здания профтехучилища под лечебное учреждение. Расчетный показатель - 1 место Сметная документация составлена в ценах на 1984 г.				
В7ЕА	СОСТАВ ПРОЕКТНОЙ ДОКУМЕНТАЦИИ			
	Альбом I части I,2 Архитектурно-строительные чертежи. часть 5. Технологические чертежи.	Альбом УП	Ведомости потребности в материалах	
	Альбом II Санитарно-технические чертежи.	Альбом УШ	Сметы ч.1, ч.2, ч.3	
	Альбом III Электротехнические чертежи. ч.1, ч.2	Альбом IX	Проектная документация по переводу помещений подвала на режим ПРУ.	
	Альбом IV Изделия заводского изготовления ч.1, ч.2			
	Альбом V Чертежи задания заводу-изготовителю.			
	Альбом VI Спецификации оборудования			
	часть I Технологическое оборудование			
	часть 2 Санитарно-техническое оборудование			
	часть 3 Электротехническое оборудование			
	Объем проектных материалов, приведенных к формату А4 - 2785.			
В7ВА	АВТОР ПРОЕКТА	ЦИИЭП учебных зданий 127434, Москва, Дмитровское шоссе, 9.		
В7НА	УТВЕРЖДЕНИЕ	Утвержден Госгражданстроем 29.01.85г. Приказ № 24. Введен в действие ЦИИЭП учебных зданий 19.06.86г. Приказ № 79.		
В7КА	ПОСТАВЩИК	Киевский филиал ЦИП, 252057, Киев, 57, ул.Эжена Потье, 12.		