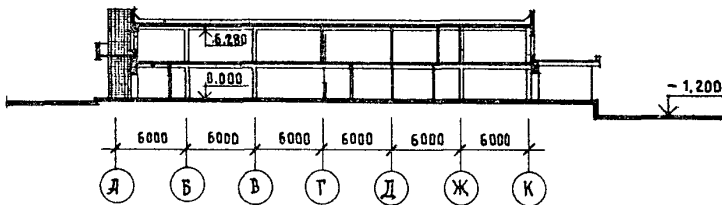


<p>СССР</p>	<p>СТРОИТЕЛЬНЫЙ КАТАЛОГ ЧАСТЬ 2 ТИПОВЫЕ ПРОЕКТЫ ПРЕДПРИЯТИЙ, ЗДАНИЙ И СООРУЖЕНИЙ</p>	<p>ТИПОВОЙ ПРОЕКТ 272-13-117.86 УДК 725.21:666.973</p>
<p>ЦИТП</p>	<p>МАГАЗИН ПРОДОВОЛЬСТВЕННЫХ И НЕПРОДОВОЛЬСТВЕННЫХ ТОВАРОВ ТОРГОВОЙ ПЛОЩАДЬЮ 1000 КВ.М (В КОНСТРУКЦИЯХ I.020-I/83)</p>	<p>DMBO</p>
<p>СЕНТЯБРЬ 1986</p>		<p>На 3-х листах На 5-ти страницах Страница I</p>

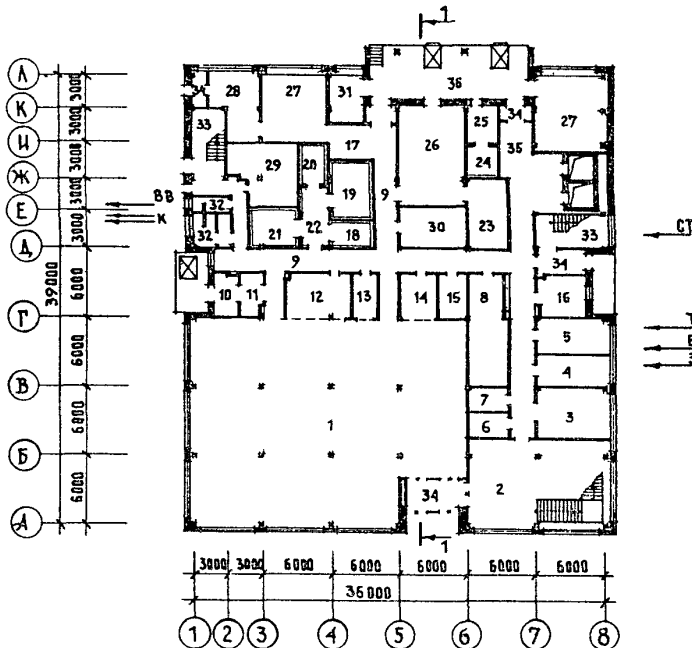
Ф А С А Д I-8



РАЗРЕЗ I-I



ПЛАН НА ОТМ. 0.000

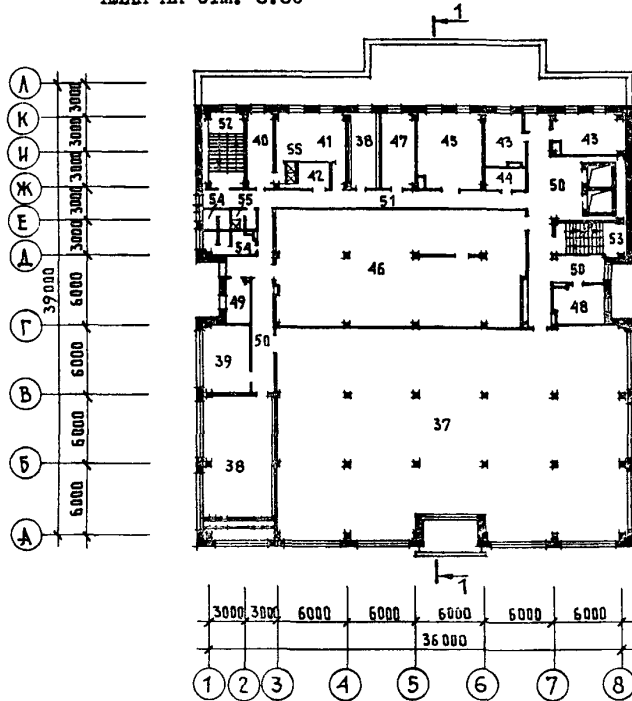


МАГАЗИН ПРОДОВОЛЬСТВЕННЫХ И НЕПРОДОВОЛЬСТВЕННЫХ ТОВАРОВ
ТОРГОВОЙ ПЛОЩАДЬЮ 1000 КВ.МЕТРОВ
(В КОНСТРУКЦИЯХ I.020-I/83)

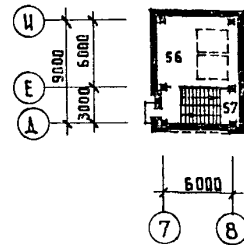
ТИПОВОЙ ПРОЕКТ
272-13-117.86

Лист I
Страница 2

ПЛАН НА ОТМ. 3.30



ПЛАН НА ОТМ. 6.60



ЭКСПЛИКАЦИЯ ПОМЕЩЕНИЙ

Но- мер	Наименование	Пло- щадь, м ²	Но- мер	Наименование	Пло- щадь, м ²
I ЭТАЖ					
1	Торговый зал продовольственных товаров	400,0	30	Централизованное машинное отделение	20,64
2	Торговый зал непродовольственных товаров	76,2	31	Помещение зарядного поста	11,68
3	Кладовая музыкальных, хозяйственных, радио и электротоваров	30,62	32	Уборные	11,65
4	Электрощитовая	17,26	33	Лестницы 2 и 3	17,4
5	Тепловой пункт	18,52	34	Тамбуры	21,73
6	Помещение тепловой завесы	9,97	35	Приемочная непродовольственного отдела	14,30
7	Помещение уборочного инвентаря	7,36	36	Р а м п а	68,90
8	Кладовая сухих продуктов	33,80	2 ЭТАЖ		
9	К о р и д о р ы	159,75	37	Торговый зал непродовольственных товаров	523,80
10	Кладовая ночного завоза хлеба	7,22	38	Венткамеры	90,10
11	Кладовая хлеба	8,87	39	Гладильная	24,34
12	Подфасовка молочно-жировых продуктов и гастрономии	20,35	40	Мужской гардероб продовольственного отдела	17,30
13	Подфасовка солений	8,36	41	Женский гардероб продовольственного отдела	23,56
14	Подфасовка мяса и рыбы	12,21	42	Бельевая	6,57
15	Моечная	9,25	43	Контора	35,05
16	Кладовая упаковочных материалов	14,93	44	Помещение для хранения уборочного инвентаря	7,60
17	Приемочная продовольственного отдела	17,72	45	Комната персонала	37,15
18	Охлаждаемая камера мяса	6,99	46	Кладовая непродовольственных товаров	222,16
19	Охлаждаемая камера гастрономии	16,48	47	Гардероб персонала непродовольственного отдела	18,83
20	Охлаждаемая камера рыбы	6,49	48	Кабинет директора	15,42
21	Охлаждаемая камера молочно-жировых продуктов	12,85	49	Мастерская радиотоваров	8,36
22	Тамбур охлаждаемых камер	7,45	50	Коридоры	92,32
23	Охлаждаемая камера овощей	18,96	51	Коридоры	50,69
24	Охлаждаемая камера отходов	5,46	52	Лестницы 2 и 3	13,78
25	Тамбур охлаждаемой камеры отходов	6,92	53	Уборные	7,0
26	Кладовая овощей и фруктов	49,87	54	Душевые	39,6
27	Помещения для хранения тары	75,80	55	Лестница 3	17,4
28	Пункт приема посуды	23,45	НАДСТРОЙКА		
29	Насосная и машинное отделение охлаждаемых камер	29,03	56	Машинное отделение лифтов	39,6
			57	Лестница 3	17,4

МАГАЗИН ПРОДОВОЛЬСТВЕННЫХ И НЕПРОДОВОЛЬСТВЕННЫХ ТОВАРОВ ТОРГОВОЙ ПЛОЩАДЬЮ 1000 КВ.МЕТРОВ (В КОНСТРУКЦИЯХ I.020-I/83)	ТИПОВОЙ ПРОЕКТ 272-13-117.86	Лист 2 Страница 3
D2BA СТРОИТЕЛЬНЫЕ КОНСТРУКЦИИ И ИЗДЕЛИЯ	H5UA ОТДЕЛКА	
Фундаменты - сборные железобетонные по серии I.020-1/83, выпуск 1-1, типоразмеров -4 и сборно-монолитные, типоразмеров- 1	НАРУЖНАЯ	
Цокольные балки - сборные железобетонные по серии I.030.I-I выпуск I-I, типоразмеров -2	Наружные панели отделываются мраморной крошкой и облицовываются керамической плиткой	
Колонны - сборные железобетонные по серии I.020-1/83, выпуск 2-5, типоразмеров - 10	ВНУТРЕННЯЯ	
Ригели - сборные железобетонные по серии I.020-1/83, выпуск 3-1, типоразмеров - 7	Штукатурка, затирка, облицовка керамической плиткой, окраска масляная и клеевая	
Диафрагмы - сборные железобетонные по серии I.020-1/83, выпуск 6-1, типоразмеров - 4	C3GA ИНЖЕНЕРНОЕ ОБОРУДОВАНИЕ	
Покрытие - сборные железобетонные плиты по серии I.041.I-2, выпуск 1, типоразмеров -4; I.041.I-2, выпуск 5, типоразмеров-3; по серии I.041.I-2, выпуск 6, типоразмеров -2; I.141-I, выпуск 60, типоразмеров -3	Водопровод - хозяйственно-питьевой от городской сети. Напор на вводе H=14 м водяного столба. При пожарном водоснабжении H=18 м водяного столба Горячее водоснабжение - централизованное Канализация - хозяйственно-бытовая и производственная в городскую сеть. Ливне-стоки - в городскую сеть	
Плиты подпольных каналов - сборные железобетонные по серии I.243.I-4, типоразмеров -1	Отопление - водяное, центральное от городской сети. Параметры теплоносителя T=150-70° C	
Стены - панели сборные легкобетонные по серии I.030.I, выпуск I-I, типоразмеров -22	Вентиляция - приточно-вытяжная с механическим побуждением и естественная	
Перемычки - сборные железобетонные по серии I.138-10, выпуск 1, типоразмеров-9	Электроснабжение - от городской сети напряжением 380/220 В	
Перегородки - сборные гипсобетонные по серии I.231.9-7, выпуск 1,2, типоразмеров -32, кирпичные и из гипсовых плит	Устройства связи - радификация, телефонизация, электрочасофикация, пожарная и охранная сигнализация	
Лестничные марши и площадки - монолитные, сборные железобетонные по серии I.050.I-2, выпуск 1, типоразмеров -3; проступи по серии I.050.I-2, выпуск 1, типоразмеров -4 и ступени по серии I.055.I-1, типоразмеров -1	Прочее оборудование - подъемный стол ПС-500, уравнивательная площадка ПУС-3000	
Ограждения - металлические по серии I.050.I-2, выпуск 2, типоразмеров -5	C2ED ОСНАЩЕНИЕ ЗДАНИЯ	
Крыша - плоская совмещенная с кровлей, с внутренним водостоком	Торговое оборудование, конвейер-вешалка, охлаждаемые прилавки, мебель для служебных помещений	
Кровля - рулонная плоская, из 4-х слоев антисептированного рубероида с защитным слоем из гравия	J30B СКОРОСТНОЙ НАПОР ВЕТРА - $\frac{45 \text{ кгс/м}^2}{0,44 \text{ кПа}}$	
Утеплитель -2- плиты из ячеистого бетона $\gamma=400 \text{ кгс/см}^2$	R2C0 СТЕПЕНЬ ОГНЕСТОЙКОСТИ - вторая	
Полы - литые мозаичные, керамическая плитка, линолеум, бетонные	J3NB ВЕС СНЕГОВОГО ПОКРОВА - $\frac{100 \text{ кгс/м}^2}{0,98 \text{ кПа}}$	
Окна - по серии I.136.5-16, типоразмеров-2; по серии I.236-6, выпуск 1, типоразмеров-3; по серии I.136-12, выпуск 1, типоразмеров -2	N1BD РАСЧЕТНАЯ ТЕМПЕРАТУРА НАРУЖНОГО ВОЗДУХА - минус 20,30 (основное решение, 40° C	
Витражи - из алюминиевых сплавов по серии I.236.4-784, типоразмеров -8	G2DD КЛИМАТИЧЕСКИЕ РАЙСНЫ И ПОДРАЙОН СССР - II и III, IV	
Двери - по серии I.136.5-19, типоразмеров-4; по серии I.136-10, типоразмеров-5; по серии I.236-5,	G2EE ИНЖЕНЕРНО-ГЕОЛОГИЧЕСКИЕ УСЛОВИЯ - обычные	
Наибольшая масса монтажного элемента- (диафрагма жесткости) - 8,23 т		

МАГАЗИН ПРОДОВОЛЬСТВЕННЫХ И НЕПРОДОВОЛЬСТВЕННЫХ ТОВАРОВ ТОРГОВОЙ ПЛОЩАДЬЮ 1000 КВ.МЕТРОВ (В КОНСТРУКЦИЯХ I.020-I/83)				ТИПОВОЙ ПРОЕКТ 272-13-117.86		Лист 2 Страница 4			
Наименование		Всего	Удельн. показа- тель	Наименование		Всего	Удельн. показа- тель		
V1IA СТОИМОСТЬ				V4KA ЭКСПЛУАТАЦИОННЫЕ ПОКАЗАТЕЛИ					
V1IB	Общая сметная стоимость	тыс. руб.	360,58	-	Расход	м ³ /сут	34,9	-	
в том числе:									
V1IL	строительно-монтажных работ	"	256,37	-	V4KH	Воды: холодной	м ³ /ч	4,52	-
V1IO	оборудования и мебели	"	104,21	-		горячей	"	3,5	-
V1IS	Стоимость строительно-монтажных работ на 1м ² общей площади	руб.	-	94,4	V4KI	Канализационные стоки	"	8,02	-
	То же, на 1м ² полезной площади	"	-	105,69	V4KN	Тепла	ккал/ч	546895	-
V1IR	То же, 1м ³ строительного объема здания	"	-	27,10		кВт	634,46	-	
V1IV	Стоимость общая на расчетный показатель	"	-	360,58	в том числе:				
V1IJ	ТРУДОЕМКОСТЬ				на отопление	"	130975	-	
V1JF	Построечные трудовые затраты	чел. дн.	5037,81	-			151,93	-	
V1JS	То же, на 1м ² общей площади	"	-	1,86	на тепловую завесу	"	59000	-	
	То же, на 1м ² полезной площади	"	-	2,07	на вентиляцию	"	145170	-	
V1JR	То же, на 1м ³ строительного объема	"	-	0,53			168,4	-	
V1JV	То же, на расчетный показатель	"	-	5,04	на горячее водоснабжение	"	211750	-	
V1KA	РАСХОДЫ						245,63	-	
V1KB	Расход строительных материалов				Тепла, на отопление на 1м ² полезной площади	"	54,0	-	
	Цемент	т	427,4	-			0,063	-	
	Цемент, приведенный к марке М-400	"	423,6(113,76)	-	V4KK	Потребная электрическая мощность	кВт	107,2	-
	То же, на 1м ² общей площади	"	-	0,16	ТЕХНИЧЕСКИЕ ХАРАКТЕРИСТИКИ				
	То же, на 1м ² полезной площади	"	-	0,17	G3NB	Объем строительный здания	м ³	9460,4	-
	То же, на 1м ³ строительного объема здания	"	-	0,04	V1NN	Объем строительный на 1м ² общей площади	"	-	3,48
	Сталь	"	66,02(9,24)	-		То же, на 1м ² полезной площади	"	-	3,9
	Сталь, приведенная к классам А-I и С38/23	"	94,95	-		То же, на 1м ² рабочей площади (K ₂)	"	-	4,91
	в том числе:				V1NP	То же, на расчетный показатель	"	-	9,46
	сталь прокатная, приведенная к С38/23	"	17,47	-	G3OC	Площадь: застройки	м ²	1526,48	-
	Сталь, приведенная к классам А-I и С38/23 на 1м ² общей площади	"	-	0,035	G3OB	общая	"	2715,7	-
	То же, на 1м ² полезной площади	"	-	0,039		полезная	"	2425,77	-
	То же, на расчетный показатель	"	-	0,095		Полезная площадь на расчетный показатель	"	-	2,43
	Бетон и железобетон	м ³	952,66	-	G3OQ	Рабочая площадь	"	1925,84	-
	в том числе:					То же, на 1м ² полезной площади (K ₁)	"	-	0,79
	монолитный	"	112,9	-		То же, на 1м ² общей площади	"	-	0,71
	сборный тяжелый	"	605,26	-		То же, на расчетный показатель	"	-	1,93
	сборный легкий	"	234,5	-					
	Бетон и железобетон на 1м ² общей площади	"	-	0,35					
	То же, на 1м ² полезной площади	"	-	0,39					
	На расчетный показатель	"	-	0,95					
	Лесоматериалы	"	53,3	-					
	Лесоматериалы, приведенные к круглому лесу	"	87,3(54,0)	-					
	Кирпич	тыс.шт.	85,9	-					

В скобках указывается потребность строительных материалов без учета расходов на изготовление сборных изделий, конструкций

<p>МАГАЗИН ПРОДОВОЛЬСТВЕННЫХ И НЕПРОДОВОЛЬСТВЕННЫХ ТОВАРОВ ТОРГОВОЙ ПЛОЩАДЬЮ 1000 КВ.МЕТРОВ (В КОНСТРУКЦИЯХ I.020-I/83)</p>	<p>ТИПОВОЙ ПРОЕКТ 272-13-117.86</p>	<p>Лист 3 Страница 5</p>
<p>ДОПОЛНИТЕЛЬНЫЕ ДАННЫЕ</p>		
<p>Проект магазина входит в состав серии "Б" зданий-блоков для формирования торговых центров поселков городского типа и для выборочного строительства как отдельно стоящих зданий. В состав серии входят еще два магазина торговой площадью 650 и 400 кв.м, предприятия общественного питания на 100, 170 и 200 мест и дома быта на 20,35 и 50 мест. Расчетный показатель - 1 м² торговой площади. Сметная документация составлена в нормах и ценах 1984 года. Настоящий проект разработан взамен т.п. 272-12-37.</p>		
<p>В7БА СОСТАВ ПРОЕКТНОЙ ДОКУМЕНТАЦИИ</p>		
<p>Альбом I - Архитектурно-строительные решения. Технология и механизация. Витражи.</p> <p>Альбом II - Отопление и вентиляция. Водопровод и канализация. Электроснабжение и силовое электрооборудование. Автоматизация устройств инженерного оборудования. Связь и сигнализация. Холодоснабжение.</p> <p>Альбом III - Изделия железобетонные заводского изготовления Изделия монолитных железобетонных конструкций Изделия металлические. Изделия разные.</p> <p>Альбом IV - Спецификация оборудования</p> <p>Альбом V - Ведомости потребности в материалах</p> <p>Альбом VI - С м е т н - ч. I и ч.2</p> <p>Объем проектных материалов, приведенных к формату А4 - 1139 форматок</p>		
<p>В7БА АВТОР ПРОЕКТА</p>	<p>ЦНИИЭП торгово-бытовых зданий и туристских комплексов I21019, Москва, Г-19, проспект Калинина, 5</p>	
<p>В7НА УТВЕРЖДЕНИЕ</p>	<p>Утвержден Госгражданстроем 28.04.76г., приказ № 92 Введен в действие ЦНИИЭП торгово-бытовых зданий и туристских комплексов 21.05.86г., приказ № 35</p>	
<p>В7КА ПОСТАВЩИК</p>	<p>Свердловский филиал ЦИТП - 620062, Свердловск, обл.62, улица Чебышева, 4</p> <p style="text-align: right;">Инв. № 21313 Катал.л. № 054528</p>	