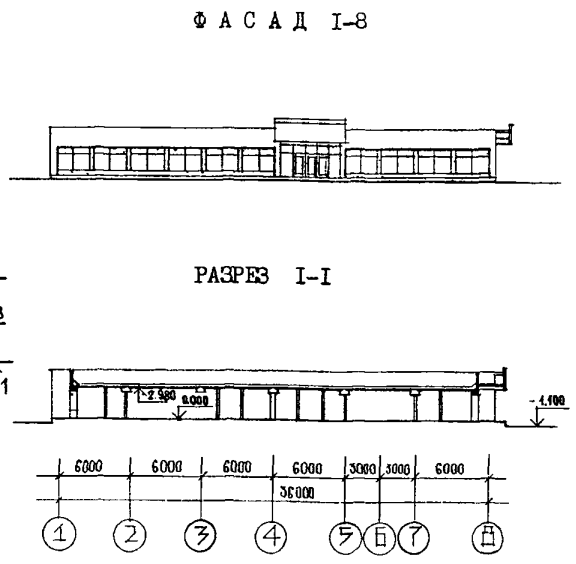
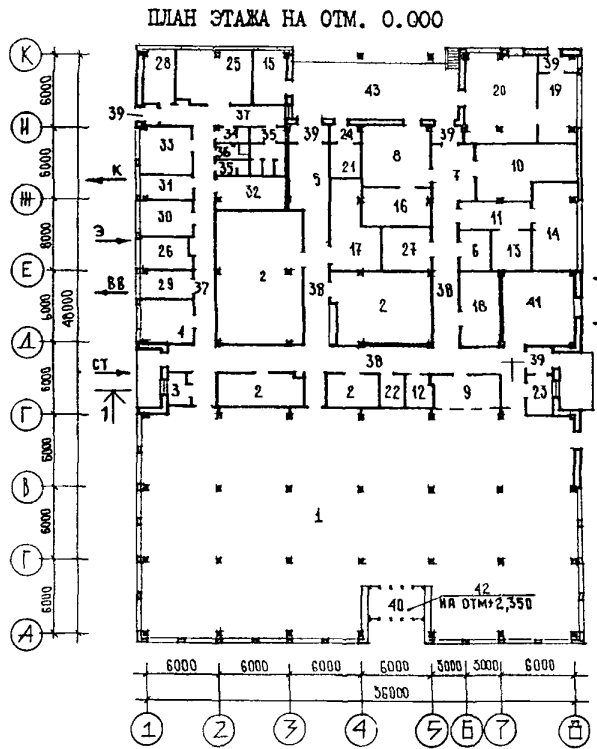


СССР	СТРОИТЕЛЬНЫЙ КАТАЛОГ ЧАСТЬ 2 ТИПОВЫЕ ПРОЕКТЫ ПРЕДПРИЯТИЙ, ЗДАНИЙ И СОСРУЖЕНИЙ	ТИПОВОЙ ПРОЕКТ 272-13-116.86 УЛК 725.21:666.973
ЦИТП	МАГАЗИН ПРОДОВОЛЬСТВЕННЫХ И НЕПРОДОВОЛЬСТВЕННЫХ ТОВАРОВ ТОРГОВОЙ ПЛОЩАДЬЮ 650 КВ.М (В КОНСТРУКЦИЯХ 1.020-1/83)	ОМВО
СЕНТЯБРЬ 1986		На 2-х листах На 4-х страницах Страница I



ЭКСПЛИКАЦИЯ ПОМЕЩЕНИЙ

Но-мер	Наименование	Пло-щадь, м ²	Но-мер	Наименование	Пло-щадь, м ²
1	Торговый зал	650,00	20	Помещение для хранения тары	44,55
2	Кладовая непродовольственных товаров	167,81	21	Охлаждаемая камера отходов	5,77
3	Мастерская радиотоваров	7,10	22	Моечная инвентаря	6,06
4	Гладильная	17,14	23	Кладовая хлеба	8,40
5	Приемочная непродовольственных товаров	18,48	24	Тамбур охлаждаемой камеры отходов	4,32
6	Кладовая упаковочных материалов	9,37	25	Комната персонала	26,14
7	Приемочная продовольственных товаров	16,02	26	Электрощитовая	11,47
8	Кладовая овощей, фруктов и напитков	30,11	27	Венткамеры	50,73
9	Подфасовка гастрономии и молочных продуктов	18,05	28	Кабинет директора	12,14
10	Кладовая кондитерских товаров, бакалеи	30,57	29	Бельевая	9,41
11	Тамбур охлаждаемых камер	11,00	30	Женский гардероб	12,65
12	Подфасовка мяса, рыбы	6,22	31	Мужской гардероб	8,97
13	Охлаждаемая камера мяса и рыбы	8,02	32	Гардероб верхней одежды	15,22
14	Охлаждаемая камера молочных и гастрономических товаров	24,90	33	Контора	17,76
15	Зарядная	12,13	34	Помещение для хранения уборочного инвентаря	3,77
16	Охлаждаемая камера овощей, фруктов и напитков	15,56	35	Уборные	15,46
17	Насосная и машинное отделение охлаждаемых камер	23,68	36	Душевая	3,61
18	Машинное отделение	21,57	37	Коридор	43,2
19	Пункт приема посуды	19,03	38	Коридор	130,79
			39	Тамбуры	17,53
			40	Тамбур главного входа	14,76
			41	Венткамера и тепловой пункт	34,50
			42	Помещение воздушно-тепловой завесы	12,3
			43	Р а м п а	63,27

МАГАЗИН ПРОДОВОЛЬСТВЕННЫХ И НЕПРОДОВОЛЬСТВЕННЫХ ТОВАРОВ ТОРГОВОЙ ПЛОЩАДЬЮ 650 КВ.М (В КОНСТРУКЦИЯХ I.020-I/83)		ТИПОВОЙ ПРОЕКТ 272-13-116.86	Лист I Страница 2
D2BA	СТРОИТЕЛЬНЫЕ КОНСТРУКЦИИ И ИЗДЕЛИЯ	H5UA	ОТДЕЛКА
Фундаменты - сборные железобетонные по серии I.020-I/83, выпуск I-I; типоразмеров - 2 и сборно-монолитные, типоразмеров - 1	Цокольные балки - сборные железобетонные по серии I.030.I-I, выпуск I-I, типоразмеров - 2	Колонны - сборные железобетонные по серии I.020-I/83, выпуск 2-I, типоразмеров - 4	Ригели - сборные железобетонные по серии I.020-I/83, выпуск 3-I, типоразмеров - 3
Диафрагмы - сборные железобетонные по серии I.020-I/83, выпуск 6-I, типоразмеров - 2	Покрытие - сборные железобетонные плиты по серии I.04I.I-2, выпуск I, типоразмеров - 3; I.04I.I-2, выпуск 5, типоразмеров - 2; по серии I.04I.I-2, выпуск 6, типоразмеров - 1; I.14I-I, выпуск 62, типоразмеров - 2	Плиты подпольных каналов - сборные железобетонные по серии I.243.I-4, типоразмеров - 2	Стены - панели сборные легкбетонные по серии I.030.I-I выпуск I-I, типоразмеров - 14
Перекрытия - сборные железобетонные по серии I.138-I0, выпуск I, типоразмеров - 8	Перегородки - сборные гипсобетонные по серии I.23I.9-7, выпуск I,2, типоразмеров - 20, кирпичные и из гипсовых плит	Крыша - плоская совмещенная с кровлей, с внутренним водостоком	Кровля - рулонная плоская, из 4-х слоев антисептированного рубероида с защитным слоем из гравия
Утеплитель - плиты из ячеистого бетона $\gamma=400$ кгс/см ²	Полы - литые мозаичные, керамическая плитка, линолеум, бетонные, детали по серии 2.244-I, выпуск 4	Окна - по серии I.136.5-16, типоразмеров - 2; по серии I.236-6, выпуск I, типоразмеров - 3; по серии I.136-12, вып. I, типоразмеров - 2	Витражи - из алюминиевых сплавов по серии I.236.4-7/84, типоразмеров - 6
Двери - по серии I.136.5-19, типоразмеров - 5; по серии I.136-10, типоразмеров - 4; по серии I.236-5, выпуск I, типоразмеров - 2	Наибольшая масса монтажного элемента (диафрагма жесткости) - 8,23 т		
		ВНУТРЕННЯЯ	Наружные панели отделываются мраморной крошкой и облицовываются керамической плиткой
		Штукатурка, затирка, облицовка керамической плиткой, окраска масляная и клеевая	
		С3GA	ИНЖЕНЕРНОЕ ОБОРУДОВАНИЕ
		Водопровод - хозяйственно-питьевой от городской сети. Напор на вводе H=7,5м водяного столба	Горячее водоснабжение - централизованное
		Канализация - хозяйственно-бытовая и производственная в городскую сеть. Ливне-стоки - в городскую сеть	Отопление - водяное, центральное от городской сети. Параметры теплоносителя T=150-70° C
		Вентиляция - приточно-вытяжная с механическим побуждением и естественная	Электроснабжение - от городской сети напряжением 380/220 В
		Устройства связи - радиосвязь, телефонизация, электрочасофикация, пожарная и охранная сигнализация	Прочее оборудование - подъемный стол ПС-500, уравнивательная площадка ПУС-3000
		С2ED	ОСНАЩЕНИЕ ЗДАНИЯ
		Торговое оборудование, охлаждаемые прилавки, мебель для служебных помещений	
		J30B	СКОРОСТНОЙ НАПОР ВЕТРА - $\frac{45 \text{ кгс/м}^2}{0,44 \text{ кПа}}$
		R2CO	СТЕПЕНЬ ОГНЕСТОЙКОСТИ - вторая
		J3NB	ВЕС СНЕГОВОГО ПОКРОВА - $\frac{100 \text{ кгс/м}^2}{0,98 \text{ кПа}}$
		N1BD	РАСЧЕТНАЯ ТЕМПЕРАТУРА НАРУЖНОГО ВОЗДУХА - минус 20,30 (основное решение), 40° C
		G2DD	КЛИМАТИЧЕСКИЕ РАЙОНЫ И ПОДРАЙОН СССР - II и III, IВ
		G2EE	ИНЖЕНЕРНО-ГЕОЛОГИЧЕСКИЕ УСЛОВИЯ - обычные

МАГАЗИН ПРОДОВОЛЬСТВЕННЫХ И НЕПРОДОВОЛЬСТВЕННЫХ ТОВАРОВ ТОРГОВОЙ ПЛОЩАДЬЮ 650 КВ.М (В КОНСТРУКЦИЯХ I.020-I/83)				ТИПОВОЙ ПРОЕКТ 272-13-II6.86		Лист 2 Страница 3	
Наименование		Всего	Удельн. показа- тель	Наименование		Всего	Удельн. показа- тель
V1IA	СТОИМОСТЬ			V4KA	ЭКСПЛУАТАЦИОННЫЕ ПОКАЗАТЕЛИ		
V1IB	Общая сметная стоимост	тыс. руб. 249,27	-		Расход	м ³ /сут 12,24	-
	в том числе:			V4KH	Воды : холодной	м ³ /ч 3,37	-
V1IL	строительно-монтажных работ	" 182,46	-		горячей	" 1,51	-
V1IO	оборудования и мебели	" 66,81	-	V4KI	Канализационные стоки	" 4,87	-
	Прочие затраты	" -	-	V4KN	Тепла	ккал/ч 375007	-
V1IS	Стоимость строительно-монтажных работ на 1м ² общей площади	руб. -	110,64		кВт 435.02		
	То же, на 1м ² полезной площади	" -	112,89		в том числе:		
V1IR	То же, на 1м ³ строительного объема здания	" -	31,33		на отопление	" 84207	-
V1IV	Стоимость общая на расчетный показатель	" -	383,49			97,68	
V1JA	ТРУДОЕМКОСТЬ				на тепловую завесу	" 65300	-
V1JF	Построечные трудовые затраты	чел. дн. 3626,1	-			75,74	-
V1JS	То же, на 1м ² общей площади	" -	2,2		на вентиляцию	" 90500	-
	То же, на 1м ² полезной площади	" -	2,24			105,0	
V1JR	То же, на 1м ³ строительного объема	" -	0,62		на горячее водоснабжение	" 135000	-
V1JV	То же, на расчетный показатель	" -	5,58			156,6	
V1KA	РАСХОДЫ				Тепла на отопление на 1м ² полезной площади	" -	52,1
V1KB	Расход строительных материалов			V4KK	Потребная электрическая мощность	кВт 71,2	0,06
	Цемент	т 262,3	-				-
	Цемент, приведенный к марке М-400	" 257,3(76,4)	-		ТЕХНИЧЕСКИЕ ХАРАКТЕРИСТИКИ		
	То же, на 1м ² общей площади	" -	0,16	G3NB	Объем строительный здания	м ³ 5823,2	-
	То же, на 1м ² полезной площади	" -	0,16	V1NN	Объем строительный на 1м ² общей площади	" -	3,53
	То же, на 1м ³ строительного объема здания	" -	0,044		То же, на 1м ² полезной площади	" -	3,6
	Сталь	" 32,05(4,03)	-		То же, на 1м ² рабочей площади (K ₂)	" -	4,48
	Сталь, приведенная к классам А-I и С38/23	" 42,12(4,46)	-	V1NP	То же, на расчетный показатель	" -	8,96
	в том числе:			G3OC	Площадь: застройки	м ² 1826,3	-
	сталь прокатная, приведенная к С38/23	" 9,59	-	G3OB	общая	" 1649,12	-
	Сталь, приведенная к классам А-I и С38/23 на 1м ² общей площади	" -	0,026		полезная	" 1616,28	-
	То же, на 1м ² полезной площади	" -	0,026		Полезная площадь на расчетный показатель	" -	2,49
	То же, на расчетный показатель	" -	0,065	G3OQ	Рабочая площадь	" 1301,0	-
	Бетон и железобетон	м ³ 804,9	-		То же, на 1м ² полезной площади (K ₁)	" -	0,80
	в том числе:				То же, на 1м ² общей площади	" -	0,79
	монолитный	" 275,8	-		То же, на расчетный показатель	" -	2,0
	сборный тяжелый	" 400,7	-				
	сборный легкий	" 128,4	-				
	Бетон и железобетон на 1м ² общей площади	" -	0,488				
	То же, на 1м ² полезной площади	" -	0,498				
	на расчетный показатель	" -	1,238				
	Лесоматериалы	" 35,51	-				
	Лесоматериалы, приведенные к круглому лесу	" 53,2(9,7)	-				
	Кирпич	тыс. шт 103,9	-				

В скобках указывается потребность строительных материалов без учета расходов на изготовление сборных изделий, конструкций.

МАГАЗИН ПРОДОВОЛЬСТВЕННЫХ И НЕПРОДОВОЛЬСТВЕННЫХ ТОВАРОВ ТОРГОВОЙ ПЛОЩАДЬЮ 650 КВ.М (В КОНСТРУКЦИЯХ I.020-I/83)	ТИПОВОЙ ПРОЕКТ 272-13-116.86	Лист 2 Страница 4
Д О П О Л Н И Т Е Л Ь Н Ы Е Д А Н Н Ы Е		
<p>Проект магазина входит в состав серии "Б" зданий-блоков для формирования торговых центров поселков городского типа и для выборочного строительства как отдельно стоящих зданий. В состав серии входят еще два магазина торговой площадью 400 и 1000 кв.м, предприятия общественного питания на 100, 170 и 200 мест и дома быта на 20,35 и 50 мест. Расчетный показатель - 1м² торговой площади. Сметная документация составлена в нормах и ценах 1984 года. Настоящий проект разработан взамен т.п. 272-12-44.</p>		
В7БА С О С Т А В П Р О Е К Т Н О Й Д О К У М Е Н Т А Ц И И		
Альбом I - Архитектурно-строительные решения. Технология и механизация. Витражи.		
Альбом II - Отопление и вентиляция. Водопровод и канализация. Электроснабжение и силовое электрооборудование. Автоматизация устройств инженерного оборудования. Связь и сигнализация. Холодоснабжение.		
Альбом III - Изделия железобетонные Изделия монолитных железобетонных конструкций. Изделия металлические. Изделия разные.		
Альбом IV - Спецификация оборудования		
Альбом V - Ведомости потребности в материалах		
Альбом VI - С м е т н - ч. I и ч. II		
Примененные материалы: типовой проект 272-12-66.84 "Мебельный магазин торговой площадью 1000 кв.м", альбом IV - Задание заводу на изготовление щитов автоматизации устройств инженерного оборудования.		
Объем проектных материалов, приведенных к формату А4 - 966 форматок		
В7БА АВТОР ПРОЕКТА	ЦНИИЭП торгово-бытовых зданий и туристских комплексов 121019, Москва Г-19, проспект Калинина, 5	
В7НА УТВЕРЖДЕНИЕ	Утвержден Госгражданстроем 28.04.1976г., приказ № 92 Введен в действие ЦНИИЭП торгово-бытовых зданий и туристских комплексов 21.05.86г., приказ № 34	
В7КА ПОСТАВИЛ	Свердловский филиал ЦИТП - 620062, Свердловск обл. 62, улица Чебышева, 4	
		Инв. № 21312 Катал.л. № 054527