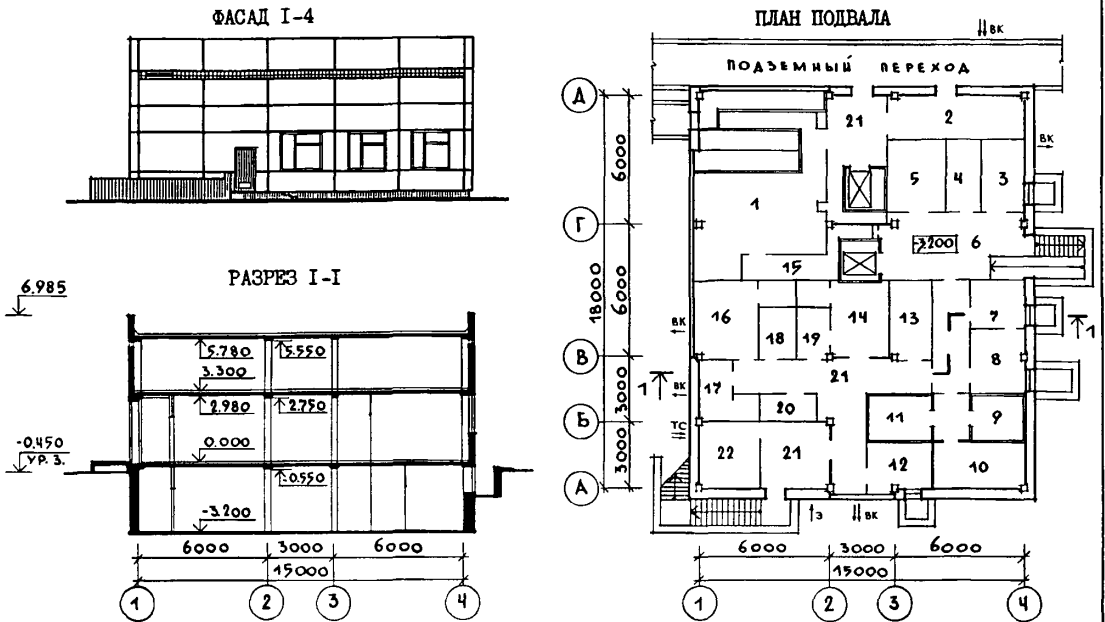


<p>СССР</p>	<p>СТРОИТЕЛЬНЫЙ КАТАЛОГ ЧАСТЬ 2 ТИПОВЫЕ ПРОЕКТЫ ПРЕДПРИЯТИЙ, ЗДАНИЙ И СООРУЖЕНИЙ</p>	<p>ТИПОВОЙ ПРОЕКТ 252-9-114.86 УДК 725.51:616.89:666.973</p>
<p>ЦИТП</p>	<p>ПИЩЕБЛОК ПСИХИАТРИЧЕСКОЙ БОЛЬНИЦЫ ДЛЯ ДЕТЕЙ И ПОДРОСТКОВ НА 240 КОЕК (В КОНСТРУКЦИЯХ СЕРИИ I.020-I/83)</p>	<p>DMGB</p>
<p>СЕНТЯБРЬ 1986</p>		<p>На 3-х листах На 5-и страницах Страница I</p>



ЭКСПЛИКАЦИЯ ПОМЕЩЕНИЙ

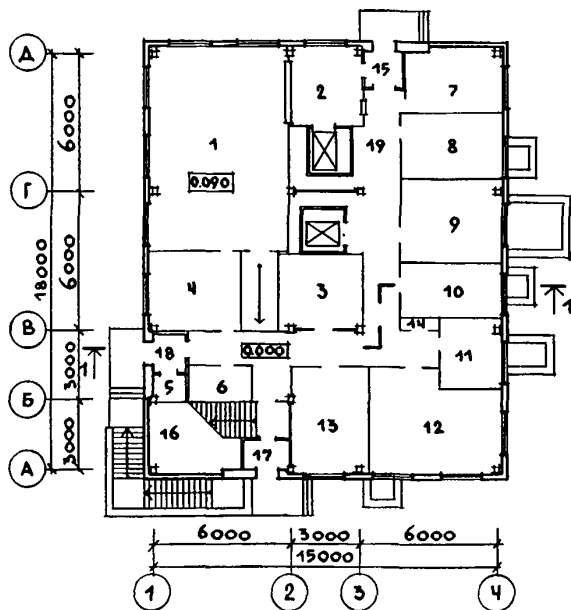
Но-мер	Наименование	Площадь м ²	Но-мер	Наименование	Площадь м ²
I.	Венткамера	52,6	I2.	Фреон	6,6
2.	Хранение и мытье мармитных тележек	14,2	I3.	Кладовая белья и инвентаря	6,2
3.	Помещение кладовщика	5,8	I4.	Комната персонала	8,6
4.	Тарная	5,1	I5.	Подсобная	2,1
5.	Кладовая сухих продуктов и хлеба	8,5	I6.	Гардеробная с душем женская	11,4
6.	Загрузочная	20,5	I7.	Гардеробная с душем мужская	5,9
7.	Первичная обработка овощей	6,0	I8.	Уборная	3,0
8.	Кладовая овощей	8,0	I9.	Уборная	3,3
9.	Холодильная камера фруктов,	5,0	20.	Личная гигиена персонала	3,6
10.	Холодильная камера мяса, рыбы, молока	11,4	21.	Коридор	40,7
11.	Холодильная камера квашения, консервов	5,0	22.	Узел управления	8,4

ПИЩЕБЛОК ПСИХИАТРИЧЕСКОЙ БОЛЬНИЦЫ ДЛЯ ДЕТЕЙ И
ПОДРОСТКОВ НА 240 КОЕК (В КОНСТРУКЦИЯХ СЕРИИ I.020-I/83)

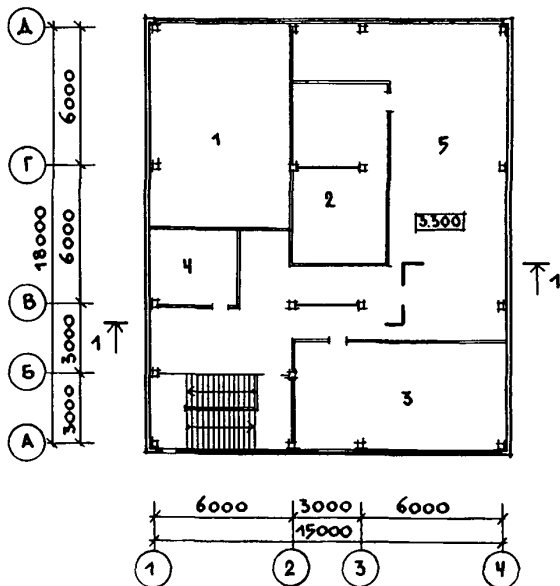
ТИПОВОЙ ПРОЕКТ
252-9-114.86

Лист I
Страница 2

ПЛАН I ЭТАЖА



ПЛАН ЧЕРДАКА



ЭКСПЛИКАЦИЯ ПОМЕЩЕНИЙ

Но- мер	Наименование	Площадь м2	Но- мер	Наименование	Площадь м2
I ЭТАЖ					
I.	Варочный зал	53,1	I3.	Цех заготовки мяса, птицы, рыбы	15,5
2.	Экспедиция	11,3	I4.	Кладовая предметов уборки	1,0
3.	Электрощитовая	9,7	I5.	Тамбур	2,2
4.	Моечная	13,3	I6.	Лестница	11,2
5.	Камера отходов	2,5	I7.	Тамбур	2,1
6.	Фреон	3,0	I8.	Тамбур	2,3
7.	Комната зав. производством	11,1	I9.	Коридор	39,5
8.	Холодная заготовочная	11,7	ЧЕРДАК		
9.	Кондитерский цех	15,8	I.	Второй свет варочного зала	
10.	Кладовая суточного запаса продуктов	10,1	2.	Машинное помещение лифтов	34,4
11.	Комната мед. сестры диетпитания	7,6	3.	Венткамера	43,7
12.	Цех заготовки овощей	21,8	4.	Венткамера	11,0
			5.	Коридор	113,1

ПИЩЕБЛОК ПСИХИАТРИЧЕСКОЙ БОЛЬНИЦЫ ДЛЯ ДЕТЕЙ И ПОДРОСТКОВ НА 240 КОЕК (В КОНСТРУКЦИЯХ СЕРИИ I.020-I/83)	ТИПОВОЙ ПРОЕКТ 252-9-II4.86	Лист 2 Страница 3
D2BA СТРОИТЕЛЬНЫЕ КОНСТРУКЦИИ И ИЗДЕЛИЯ		
<p>Фундаменты - монолитные железобетонные и сборные железобетонные по серии I.020-I/83 вып. I-I Типоразмеров 2</p> <p>Колонны - сборные железобетонные по серии I.020-I/83 вып. 2-I; вып.2-5 Типоразмеров - 5</p> <p>Перекрытия (и покрытия) - сборные железобетонные плиты по серии I.04I.I-2 вып. I; 5; 6. Типоразмеров - 6</p> <p>Стены - панели самонесущие по серии I.030.I-I вып. I-I. Типоразмеров - I2</p> <p>Перегородки - кирпичные и сборные гипсобетонные по серии I.23I.9-7 вып. 2 ч. I и 2. Типоразмеров - I4</p> <p>Кровля - рулонная плоская, из 3-х слоев гидроизола с защитным слоем гравия</p> <p>Лестницы - сборные железобетонные по серии I.050.I-2 вып. I; 2 Типоразмеров - I</p> <p>Полы - бетонные, линолеум, керамическая плитка, мозаичные по серии 2.244-I вып. 2, 4. Типоразмеров - II</p> <p>Окна - по серии I.236-6 вып. I Типоразмеров - I; по серии I.136.5-I6 ч. I Типоразмеров - I; по ГОСТ 9272-81* Типоразмеров - I</p> <p>Двери - по серии I.136-I0 Типоразмеров - 3; по серии I.136.5-I9 Типоразмеров - 6; по серии I.236-5 вып. 2 Типоразмеров - I</p> <p>Подоконные доски - по серии I.136-2 Типоразмеров - I</p>	<p>H5UA ОТДЕЛКА НАРУЖНАЯ</p> <p>Стеновые панели облицованы декоративным заполнителем с мраморной крошкой, цоколь-плитка типа "кабанчик", терразитовая штукатурка</p> <p>ВНУТРЕННЯЯ</p> <p>Водоземлюсионная краска, масляная, глазурованная плитка, штукатурка</p> <p>C3GA ИНЖЕНЕРНОЕ ОБОРУДОВАНИЕ</p> <p>Водопровод - хозяйственно-питьевой от городской сети. Напор на вводе H=I9,2 м</p> <p>Канализация - хозяйственно-фекальная в городскую сеть. Ливнестоки - в наружную сеть водостока больницы</p> <p>Отопление - центральное, водяное от городских сетей. Параметры теплоносителя T=I50+70°C</p> <p>Вентиляция - приточно-вытяжная с механическим побуждением и естественная</p> <p>Электроснабжение - от наружных сетей напряжением 380/220 В</p> <p>Устройства связи - радификация, телефонизация</p>	
Наибольшая масса монтажного элемента элемента (диафрагма жесткости) - 7,25 т		
<p>J30B СКОРОСТНОЙ НАПОР ВЕТРА - $\frac{45 \text{ кгс/м}^2}{0,44 \text{ кПа}}$</p>	<p>J3MB ВЕС СНЕГОВОГО ПОКРОВА - $\frac{100 \text{ кгс/м}^2}{0,98 \text{ кПа}}$</p>	
<p>R2CO СТЕПЕНЬ ОГНЕСТОЙКОСТИ - вторая</p>		
<p>N1BD РАСЧЕТНАЯ ТЕМПЕРАТУРА НАРУЖНОГО ВОЗДУХА - минус 20,30 (основное решение), 40°C</p>		
<p>G2DD КЛИМАТИЧЕСКИЕ РАЙОНЫ И ПОДРАЙОН СССР - II и III; IB</p>	<p>G2EE ИНЖЕНЕРНО-ГЕОЛОГИЧЕСКИЕ УСЛОВИЯ - обычные</p>	

ПИШЕБЛОК ПСИХИАТРИЧЕСКОЙ БОЛЬНИЦЫ ДЛЯ ДЕТЕЙ И ПОДРОСТКОВ НА 240 КОЕК (В КОНСТРУКЦИЯХ СЕРИИ 1.020-1/83)				ТИПОВОЙ ПРОЕКТ 252-9-114.86		Лист 2 Страница 4	
Наименование		Всего	Удельн. показа- тель	Наименование		Всего	Удельн. показа- тель
V11A	СТОИМОСТЬ			Бетон и железобетон на I м ² полезной площади			
V11B	Общая сметная стоимость	тыс. руб. 130,48	-		м ³	-	0,49
	в том числе:			на расчетный показатель			
V11L	строительно-монтажных работ	" 105,94	-		"	-	1,29
V11O	оборудования и мебели	" 11,53	-	Лесоматериалы			
	прочие	" 13,01	-		"	12,64	-
	Стоимость строительно-монтажных работ I м ² полезной площади			Лесоматериалы, приведенные к круглому лесу			
V11S	ди	руб. -	168,4		"	18,96	-
V11R	То же, I м ³ строительного объема здания	" -	52,2	Кирпич			
V11V	Стоимость общая на расчетный показатель	" -	543,6		тыс. шт.	52,75	-
V11A	ТРУДОЕМКОСТЬ			V4KA	ЭКСПЛУАТАЦИОННЫЕ ПОКАЗАТЕЛИ		
V11F	Построечные трудовые затраты	чел.-дн. 2068,29	-	V4KH	Расход воды холодной	м ³ /сут. 21,5	-
V11S	То же, на I м ² полезной площади	" -	3,29		горячей	" 3,45	-
V11R	То же, на I м ³ строительного объема	" -	1,02	V4KI	Канализационные стоки	" 13,5	-
V11V	То же, на расчетный показатель	" -	8,62	V4KN	тепла	ккал/ч 326260	-
V1KA	РАСХОДЫ				Вт	379813	-
V1KB	Расход строительных материалов			в том числе:			
	Цемент	т 107,12	-		на отопление	" 26000	-
	Цемент, приведенный к марке М 400	" 95,96	-		на вентиляцию	" 30232	-
	То же, на I м ² полезной площади	" -	0,152		на горячее водоснабжение	" 127760	-
	То же, на I м ³ строительного объема здания	" -	0,047			149000	-
	Сталь	" 24,015			на горячее водоснабжение	" 172500	-
	Сталь, приведенная к классам А-1 и С 38/23	" 33,289	-		Тепла на отопление I м ² полезной площади	" -	41,33
	в том числе:				ди	" -	48,06
	Сталь прокатная приведенная к С 38/23	" 0,85	-	V4KK	Потребная электрическая мощность	кВт 149,0	-
	Сталь, приведенная к классам А-1 и С 38/23 на I м ² полезной площади	" -	0,053	ТЕХНИЧЕСКИЕ ХАРАКТЕРИСТИКИ			
	То же, на расчетный показатель	" -	0,138	G3NB	Объем строительный здания	м ³ 2030,0	-
	Бетон и железобетон	м ³ 308,91	-		в том числе:		
	в том числе:				подземной части здания	" 972,0	-
	монолитный	" 65,62	-	V1NN	Объем строительный на I м ² полезной площади	" -	3,23
	сборный тяжелый	" 202,01	-		То же, на I м ² рабочей площади (K ₂)	" -	6,55
	сборный легкий	" 41,28	-	V1NP	То же, на расчетный показатель	" -	8,46
				G3OC	Площадь застройки	м ² 333,20	-
				G3OB	общая	" 689,0	-
					полезная	" 629,0	-
					в том числе:		
				V1OK	подземной части	" 321,0	-
					Полезная площадь на расчетный показатель	" -	2,62
				G3OQ	Рабочая	" 310,0	-
					То же, на расчетный показатель	" -	1,29
					То же, на I м ² общей площади (K ₁)	" -	0,45

ДОПОЛНИТЕЛЬНЫЕ ДАННЫЕ

Расчетный показатель вместимости - I койка

ПИЩЕБЛОК ПСИХИАТРИЧЕСКОЙ БОЛЬНИЦЫ ДЛЯ ДЕТЕЙ И ПОДРОСТКОВ НА 240 КОЕК (В КОНСТРУКЦИЯХ СЕРИИ I.020-I/83)		ТИПОВОЙ ПРОЕКТ 252-9-II4.86	ЛИСТ 3 Страница 5
В7ЕА	СОСТАВ ПРОЕКТНОЙ ДОКУМЕНТАЦИИ		
Альбом 1	Архитектурно-строительные решения, технологические решения		
Альбом 2	Изделия заводского изготовления		
Альбом 3	Отопление, вентиляция, водопровод, канализация, теплоснабжение, холодоснабжение, электрооборудование, связь и сигнализация, автоматизация инженерного оборудования		
Альбом 4	Спецификации оборудования		
Альбом 5	Общие виды щитов автоматизации		
Альбом 6	Ведомости потребности в материалах		
Альбом 7	С м е т ы		
Объем проектных материалов, приведенных к формату А4 - 939 форматок			
В7ВА АВТОР ПРОЕКТА	Институт "ГипроНИИЗдрав" 117802 г. Москва В-246, Научный проезд, д. 12		
В7НА УТВЕРЖДЕНИЕ	Утвержден Госгражданстроем СССР приказ № 293 от 15.10.84 г. Введен в действие институтом "ГипроНИИЗдрав", приказом № 59 от 28.03.86		
В7КА ПОСТАВЩИК	Новосибирский филиал ЦИТИ 630051 г. Новосибирск, 51 проспект Дзержинского 81/2		
			Иив. № 21411 Катал.л.№ 054778