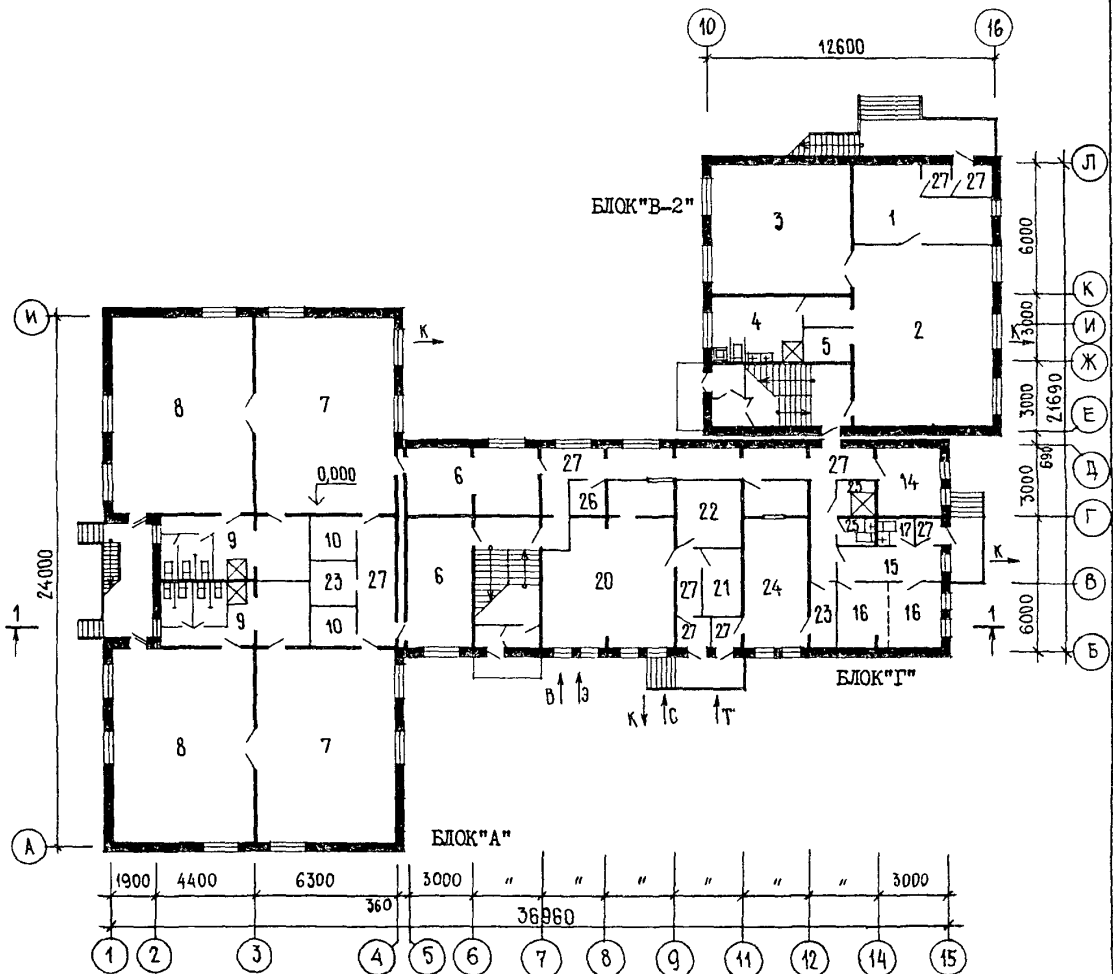


<p>СССР</p>	<p>СТРОИТЕЛЬНЫЙ КАТАЛОГ ЧАСТЬ 2 ТИПОВЫЕ ПРОЕКТЫ ПРЕДПРИЯТИЙ, ЗДАНИЙ И СООРУЖЕНИЙ</p>	<p>ТИПОВОЙ ПРОЕКТ 2II-I-135-171с.85 УДК 725.573:666.973</p>
<p>ЦИТП</p>	<p>ДЕТСКИЕ ЯСЛИ-САД НА 140 МЕСТ</p>	<p>ДСВД</p>
<p>СЕНТЯБРЬ 1986</p>		<p>На 3-х листах на 6 страницах Страница I</p>

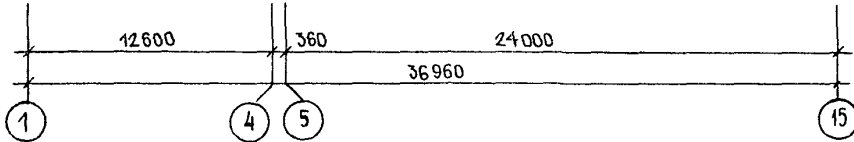
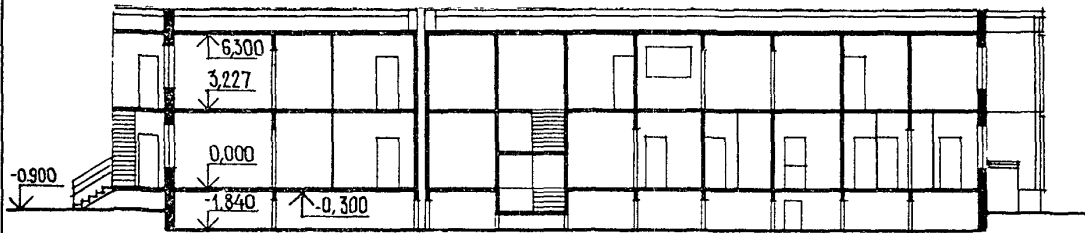
ФАСАД I-5



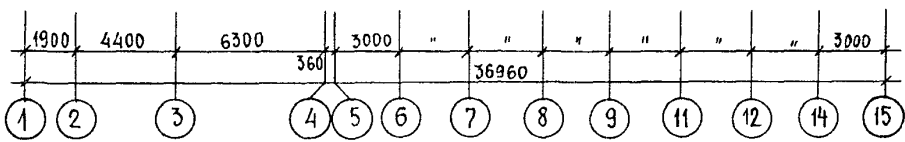
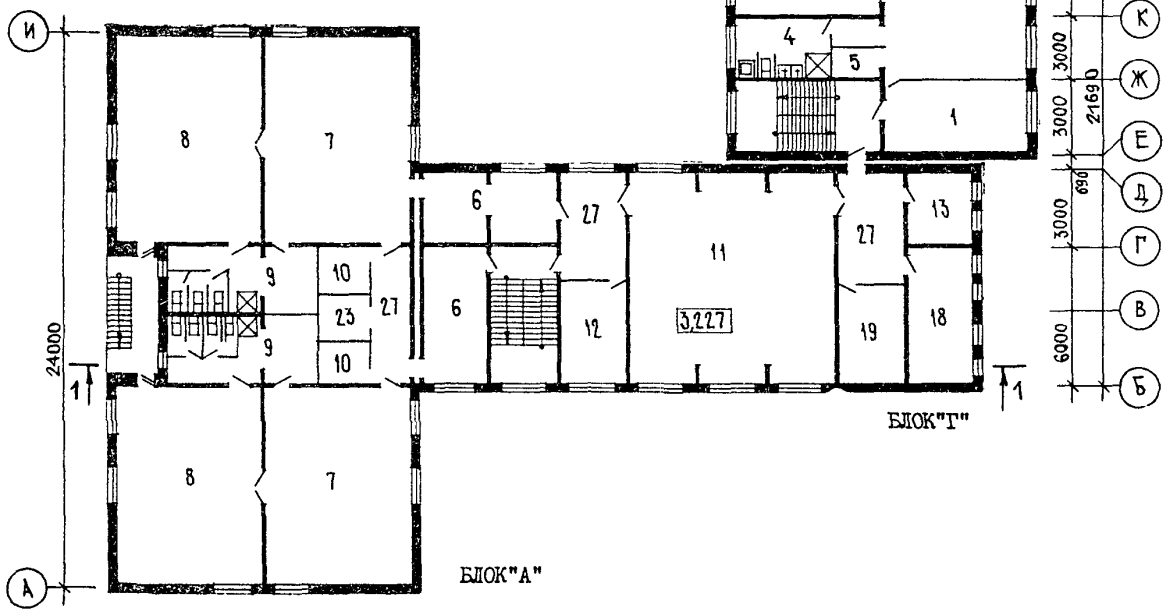
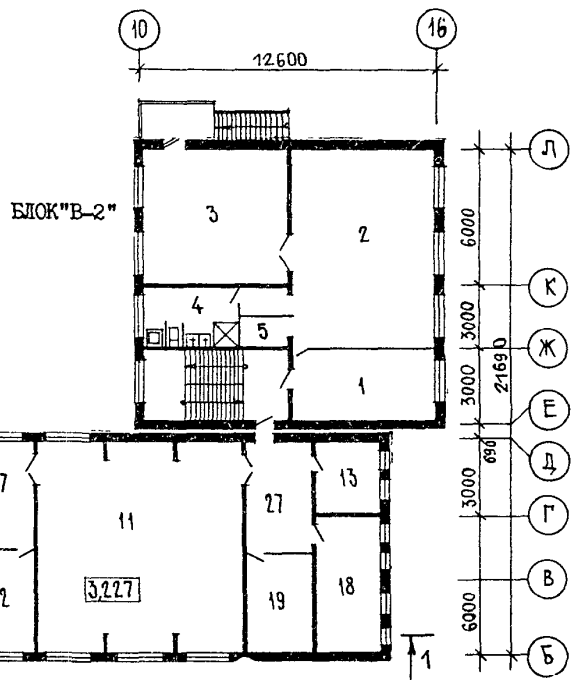
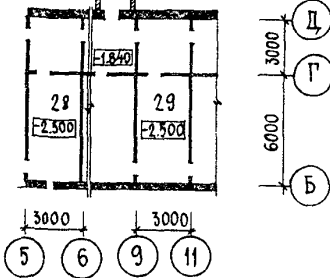
ПЛАН I ЭТАЖА



РАЗРЕЗ I-I



ФРАГМЕНТ ТЕХПОДПОЛЯ ПЛАН 2 ЭТАЖА



ДЕТСКИЕ ЯСЛИ-САД НА 140 МЕСТ	ТИПОВОЙ ПРОЕКТ 2II-I-135-171с.85	Лист 2 Страница 3
------------------------------	-------------------------------------	----------------------

ЭКСПЛИКАЦИЯ ПОМЕЩЕНИЙ

Но- мер	Наименование	Площадь, м ²	Но- мер	Наименование	Площадь, м ²
I 2 3 4 5	Помещения групповых ячеек детей ясельного возраста	36,4 98,9 71,6 25,2 5,4	I2	Методический кабинет	12,2
	Приемные		I3	Кабинет заведующего	8,1
	Игральные-столовые		I4	Медицинская комната	8,1
	Спальни-веранды		I5	Приемная	7,2
	Туалетные		I6	Палаты	12,2
6 7 8 9 10 II	Буфетные	65,6 216,8 216,8 78,8 15,2 77,5	I7	Туалетная	1,9
	Помещения групповых ячеек детей дошкольного возраста		I8	Комната персонала	16,5
	Раздевальные		I9	Хозяйственная кладовая	12,2
	Групповые		20	Кухня с моечной заготовочной, раздаточной	35,5
	Спальни-веранды		21	Кладовая овощей	4,3
	Туалетные		22	Кладовая сухих продуктов	8,5
	Буфетные		23	Кладовая чистого белья	12,9
	Комната для музыкальных и гимнастических занятий		24	Постирочная	20,3
			25	Туалетная персонала	1,9
			26	Электрощитовая	1,9
			27	Коридоры, тамбуры	81,1
	28	Венткамера	16,3		
	29	Тепловой узел	16,6		

D2BA СТРОИТЕЛЬНЫЕ КОНСТРУКЦИИ И ИЗДЕЛИЯ

Фундаменты - сборные железобетонные подлупки, частично монолитные по серии I35, часть IO, раздел IO.4-I.VI-I3

Типоразмеров - I

Перекрытия (и покрытия) - многослойные панели толщиной 220 мм по серии I35, часть IO, раздел IO.3-I.VI-36

Типоразмеров - 3

Вариант - сплошные железобетонные панели толщиной 160 мм

Стены наружные - однослойные панели из легкого бетона толщиной 400 мм по серии I35, часть IO, раздел IO.I-I.VI-I24, раздел IO.I-I.VI-I24

Типоразмеров - I8

Стены внутренние - несущие железобетонные толщиной 160 мм по серии I35, часть IO, раздел IO.2-I.VI-57, раздел IO.2-I.VI-60

Типоразмеров - I2

Перегородки - поэлементной сборки из сухой гипсовой штукатурки по серии I.23I.9-8 вып. I Вариант - керамзитобетонные по серии I35, часть IO, раздел IO.5.VI-5I

Типоразмеров - 8

Лестницы - сборные железобетонные марши и площадки по серии I35, часть IO, раздел IO.4-I.VI-I3

Типоразмеров - 3

Крыша - совмещенная плоская неветилируемая с внутренним водостоком

Кровля - рулонная плоская, из 4-х слоев рубероида с защитным слоем из гравия

Полы - линолеум, керамическая плитка, бетонные, деревянные по серии 2.244-I вып. 4

Окна - с двойными переплетами по серии I.236-6 вып. I часть 2

Типоразмеров - 2

с тройным остеклением по серии I.136.5-I7

Типоразмеров - 2

Двери внутренние - по серии I.136-IO

Типоразмеров - 4

Двери наружные - по серии I.136.5-I9

Типоразмеров - 3

Наибольшая масса монтажного элемента (внутренняя стеновая панель) - 7,6 т

H5UA ОТДЕЛКА НАРУЖНАЯ

Панели - отфактуренная наружная поверхность с обнаженным заполнителем из каменной крошки. Окна, двери - масляная окраска

ВНУТРЕННЯЯ

Окраска, облицовка глазурованной плиткой, побелка

C3GA ИНЖЕНЕРНОЕ ОБОРУДОВАНИЕ

Водопровод - хозяйственно-питьевой от городской сети. Напор на вводе H=19 м

Канализация - хозяйственно-бытовая в городскую сеть. Водосток внутренний с выпуском на отмопку

Отопление - центральное, водяное от городских сетей. Параметры теплоносителя T=95-70°C

Вентиляция - приточно-вытяжная с механическим побуждением и естественная

Горячее водоснабжение - от внешней сети. Напор на вводе H=19,5 м

Электроснабжение - от наружных сетей напряжением 380/220 В. Освещение - люминесцентными светильниками и лампами накаливания

Связь и сигнализация - радио, телефон, телевидение, автоматическая пожарная сигнализация

C2ED ОСНАЩЕНИЕ ЗДАНИЯ

Оборудование кухни и санузлов - электрические плиты, мойки, унитаза, умывальники

33NB ВЕС СНЕГОВОГО ПОКРОВА - 100 кгс/м²
0,97 кПа

C2EE ИНЖЕНЕРНО-ГЕОЛОГИЧЕСКИЕ УСЛОВИЯ - обычные

C2MQ СЕЙСМИЧНОСТЬ - 7,8,9 баллов

33OB СКОРОСТНОЙ НАПОР ВЕТРА - 55 кгс/м²
0,54 кПа

R2CO СТЕПЕНЬ ОГНЕСТОЙКОСТИ - вторая

N4BD РАСЧЕТНАЯ ТЕМПЕРАТУРА НАРУЖНОГО ВОЗДУХА - минус 30 (основное решение), 35, 40, 45, 50 °C

G2DD КЛИМАТИЧЕСКИЕ ПОДРАЙОНЫ СССР - IВ, IД

ДЕТСКИЕ ЯСЛИ-САД НА 140 МЕСТ				ТИПОВОЙ ПРОЕКТ 2II-I-135-171с.85		Лист 2 Страница 4	
Наименование		Всего	Удельн. показа- тель	Наименование		Всего	Удельн. показа- тель
V1A	СТОИМОСТЬ			Лесоматериалы	м3	55,71	-
V1B	Общая сметная стоимость	тыс.руб.223,03	-	Лесоматериалы, при- веденные к круг- лому лесу		106,9(38,01)	-
	в том числе:			Кирпич	тыс.шт.	4,23	-
V1C	строительно-мон- тажных работ	то же	171,07	V4KA	ЭКСПЛУАТАЦИОННЫЕ ПОКАЗАТЕЛИ		
V1D	оборудования и мебели	"	51,96		Расход		
V1E	Стоимость строи- тельно-монтажных работ 1м2 полезной площади	руб	-	V4KH	воды холодной	м3/ч м3/сут л/с	6,3 1,21 1,46
			145,14		горячей		0,77
V1R	То же, I м3 строи- тельного объема	"	-	V4KI	Канализационные стоки		2,97
			35,0	V4KN	Тепла	ккал/ч кВт	235720 274,12
V1V	Стоимость общая на расчетный показатель	"	-		в том числе:		
			1593,07		на отопление	то же	101220 117,72
V1JA	ТРУДОЕМКОСТЬ				на вентиляцию	"	39460 45,89
V1ZF	Построечные трудо- вые затраты	чел.- дн	2184,2		на горячее водо- снабжение	"	95040 110,51
V1ZS	То же, на I м2 по- лезной площади	то же	-		Тепла на отопле- ние I м2 полезной площади	"	- 87,7 0,102
			1,74	V4KK	Потребная электри- ческая мощность	кВт	127
V1ZR	То же, на I м3 строительного объема	"	-		ТЕХНИЧЕСКИЕ ХАРАКТЕРИСТИКИ		
			0,45	G3NB	Объем строитель- ный здания	м3	4887,1
V1ZV	То же, на расчет- ный показатель	"	-		в том числе:		
			15,60		подземной части	"	82,0
V1KA	РАСХОДЫ			V4NN	Объем строитель- ный на I м2 полез- ной площади	"	-
V1KB	Расход строительных материалов				То же, на I м2 рабочей площади (K ₂)	"	-
	Цемент	т	315,93	V4NP	То же, на расчет- ный показатель	"	-
	Цемент, приведенный к марке М400		314,00(14,11)		Площадь	м2	
	То же, на I м2 полез- ной площади	"	-	G3OC	застройки	"	718,78
	То же, на I м3 строи- тельного объема	"	-	G3OB	полезная	"	1154,8
	Сталь	"	35,99(3,95)		в том числе:		
	Сталь, приведенная к классам А-I и С38/23	"	46,23		подземной части	"	32,8
	в том числе:			G4OK	Полезная площадь на расчетный показатель	"	-
	сталь прокатная при- веденная к С38/23	"	7,29		Г30Q	Рабочая	1069,6
	Сталь, приведенная к классам А-I и С38/23 на I м2 по- лезной площади	"	-		То же, на расчет- ный показатель	"	-
	То же, на расчетный показатель	"	-		То же, на I м2 полезной площади (K ₁)	"	0,93
	Бетон и железобетон	м3	1150,27		В скобках указана потребность строитель- ных материалов без учета расходов на изготовление сборных изделий, конструкций		
	в том числе:						
	монолитный	"	54,25				
	сборный тяжелый	"	560,81				
	сборный легкий	"	534,94				
	Бетон и железобетон на I м2 полезной площади	"	-				
	на расчетный пока- затель	"	-				
			0,99				
			8,22				

ДЕТСКИЕ ЯСЛИ-САД НА 140 МЕСТ

ТИПОВОЙ ПРОЕКТ
2II-I-I35-I71с.85Лист 3
Страница 5

ДОПОЛНИТЕЛЬНЫЕ ДАННЫЕ

Проект разработан взамен типового проекта 2II-I-I35-I71с

В проекте предусмотрены мероприятия, повышающие тепловую защиту здания на основании задания на корректировку, утвержденного Госстроем РСФСР 22.06.81 г.

Показатели приведены для варианта с многпустотными панелями перекрытий толщиной 220 мм, наружными стеновыми панелями с удельным весом 1100 кг/м³, перегородками поэлементной сборки из сухой гипсовой штукатурки, при расчетной температуре наружного воздуха -30°C с сейсмичностью 8 баллов.

За расчетную единицу принято I место.

В проекте разработаны варианты:

Вариант I - сплошные панели перекрытия толщиной 160 мм

Вариант 2 - многпустотные панели перекрытий толщиной 220 мм.

Сметная документация составлена в нормах и ценах 1984 года.

В7ЕА

СОСТАВ ПРОЕКТНОЙ ДОКУМЕНТАЦИИ

Альбом I	Унифицированные блоки групповых ячеек детских яслей-садов
Часть I-1	Архитектурно-строительные чертежи
Часть I-2	Отопление и вентиляция
Часть I-3	Водопровод, канализация и водостоки
Часть I-5	Электрооборудование
Часть I-6	Связь и сигнализация
Часть I-8	Сметы на унифицированный блок "А"
Часть I-9	Сметы на унифицированный блок В-I т.2
Альбом 2	Архитектурно-строительные и технологические чертежи административно-хозяйственного блока
Альбом 3	Инженерное оборудование
Часть 3-2	Отопление и вентиляция
Часть 3-3	Водопровод, канализация и водостоки
Часть 3-5	Электрооборудование
Часть 3-6	Связь и сигнализация
Часть 3-8	Автоматизация санитарно-технических устройств
Часть 3-8-I	Задание заводам-изготовителям
Альбом 4	Сметы
Альбом 5	Спецификация оборудования
Часть IO Раздел IO.IO-I-3	Расчеты сметных цен
Альбом 6	Ведомости потребности в материалах
Прилагаемая документация	
Часть 9	Узлы и детали
Раздел 9.1.ВI-52	Монтажные узлы
Раздел 9.2.ВI-52	Узлы общестроительные и детали архитектурных решений
Часть IO	Изделия заводского изготовления
Раздел IO.I-I.ВI-I2I	Наружные стеновые панели из легкого бетона толщиной 400 мм. Рабочие чертежи. Вариант I (сейсмичность 7,8,9 баллов)
Раздел IO.I-2.ВI-I2I	Наружные стеновые панели из легкого бетона толщиной 400 мм Арматурные изделия. Вариант I,2 (сейсмичность 7,8,9 баллов)
Раздел IO.I-I.ВI-I24	Наружные стеновые панели из легкого бетона толщиной 400 мм Рабочие чертежи. Вариант 2 (сейсмичность 7,8,9 баллов)
Раздел IO.2-I.ВI-57	Внутренние стеновые панели. Рабочие чертежи. Вариант I (сейсмичность 7,8,9 баллов)
Раздел IO.2-2.ВI-57	Внутренние стеновые панели. Арматурные изделия. Вариант I (сейсмичность 7,8,9 баллов и обычные условия)
Раздел IO.2-I.ВI-60	Внутренние стеновые панели. Рабочие чертежи. Вариант 2 (сейсмичность 7,8,9 баллов)

ДЕТСКИЕ ЯСЛИ-САД НА 140 МЕСТ		ТИПОВОЙ ПРОЕКТ 2II-I-I35-I7Ic.85	Лист 3 Страница 6
Раздел IO.2-2.VI-60	Внутренние стеновые панели. Арматурные изделия. Вариант I (сейсмичность 7,8,9 баллов и обычные условия)		
Раздел IO.3-I.VI-34	Сплошные панели перекрытий шириной 3 м. Рабочие чертежи. Вариант I (сейсмичность 7,8,9 баллов)		
Раздел IO.3-2.VI-34	Сплошные панели перекрытий шириной 3 м. Арматурные изделия. Вариант I (сейсмичность 7,8,9 баллов)		
Раздел IO.3-I.VI-36	Многopустотные панели перекрытий шириной 1,2 м. Рабочие чертежи. Вариант 2 (сейсмичность 7,8,9 баллов)		
Раздел IO.3-2.VI-36	Многopустотные панели перекрытий шириной 1,2 м. Арматурные изделия. Вариант 2 (сейсмичность 7,8,9 баллов)		
Раздел IO.4-I.VI-I3	Разные бетонные и железобетонные изделия. Рабочие чертежи. Вариант I,2 (сейсмичность 7,8,9 баллов и обычные условия)		
Раздел IO.4-2.VI-I3	Разные бетонные и железобетонные изделия. Арматурные изделия. Вариант I,2 (сейсмичность 7,8,9 баллов и обычные условия)		
Раздел IO.5.VI-5I	Перегородки керамзитобетонные. Вариант I,2 (сейсмичность 7,8,9 баллов и обычные условия)		
Раздел IO.6.VI-I3	Деревянные изделия. Вариант I,2 (сейсмичность 7,8,9 баллов и обычные условия)		
Раздел IO.7.VI-I3	Металлические изделия. Вариант I,2 (сейсмичность 7,8,9 баллов и обычные условия)		
Раздел IO.I2-I.VI-I5	Дополнительные изделия. Выпуск 2. Вариант 2 (сейсмичность 7,8,9 баллов)		
Объем проектных материалов, приведенных к формату А-4, в том числе изделий заводского изготовления		- 1088 форматок - 792 форматки	
B7BA	АВТОР ПРОЕКТА	Конструкторское бюро по железобетону им.А.А.Якушева Госстроя РСФСР, Восточно-Сибирский комплексный отдел, 664007, г.Иркутск, ул.Декабрьских Событий, 125	
B7HA	УТВЕРЖДЕНИЕ	Утвержден Госстроем РСФСР 27.02.1980 г., постановление № 24 Введен в действие КБ по железобетону им.А.А.Якушева 6.08.1985 г., приказ №144	
B7KA	ПОСТАВЩИК	Конструкторское бюро по железобетону им.А.А.Якушева Госстроя РСФСР Восточно-Сибирский комплексный отдел, 664007, Иркутск, ул.Декабрьских Событий, 125	
		Инв.№	
		Катал.л.№ 054806	