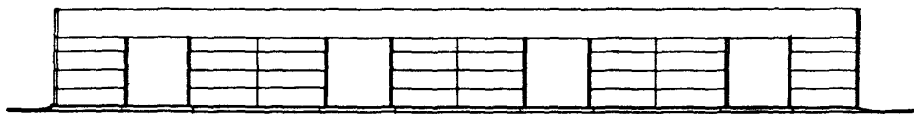
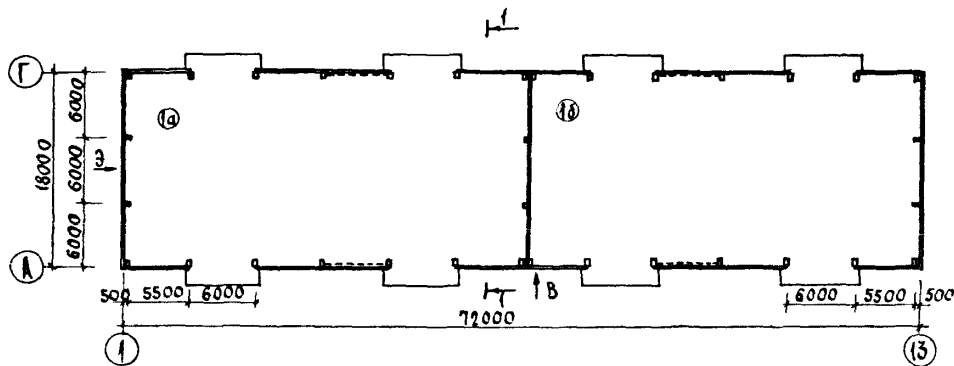


<p>К-2</p>	<p align="center">СТРОИТЕЛЬНЫЙ КАТАЛОГ Часть 2 ТИПОВЫЕ ПРОЕКТЫ ПРЕДПРИЯТИЯ, ЗДАНИЯ И СООРУЖЕНИЯ</p>	<p align="right">813-1-44 сп.89</p>
<p>СССР</p>	<p align="center">СКЛАД ХЛОПКА-СЫРЦА ВМЕСТИМОСТЬЮ 800 т</p>	<p>УДК 725.35:677.21</p>
<p>ЦИТП</p>		<p>На 5 страницах Страница 1</p>
<p>МАРТ 1990</p>	<p align="center">ТИПОВОЙ ПРОЕКТ</p>	

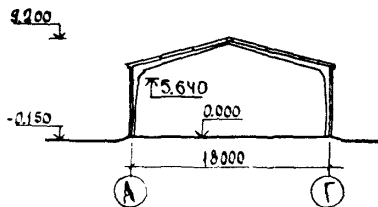
ФАСАД I-I3



ПЛАН



РАЗРЕЗ I-I



ЭКСПЛИКАЦИЯ ПОМЕЩЕНИЙ

Но- мер	Наименование	Площадь, м2
Ia-	Склад хлопка-сырца вме- -Iб	I292,02
	мостью 800т.	

СКЛАД ХЛОПКА-СЫРЦА ВМЕСТИМОСТЬЮ 800т		ТИПОВОЙ ПРОЕКТ	
		813-1-44сп.89	Страница 2
Г2ВА	СТРОИТЕЛЬНЫЕ КОНСТРУКЦИИ И ИЗДЕЛИЯ	Н5UA	ОТДЕЛКА НАРУЖНАЯ - известковая окраска
	Фундаменты - сборные железобетонные по серии I.812.I-2 вып. I, типоразмеров - I; по ГОСТ 24022-80 типоразмеров - I		Внутренняя - известковая окраска стен и потолков
	Фундаментные балки - сборные железобетонные по серии I.415.I-2, вып. I, типоразмеров - I	С3СА	ИНЖЕНЕРНОЕ ОБОРУДОВАНИЕ
	Рамы - сборные железобетонные, по серии I.822.I-5, вып. I, типоразмеров - I		Водопровод - противопожарный напор на вводе - 0,26МПа (26м)
	Колонны - сборные железобетонные по серии I.823.I-2, вып. I, типоразмеров - I		Электроснабжение - от низковольтных сетей напряжением 380/220В
	Стены - сборные железобетонные панели по серии I.432-15, вып. I, типоразмеров - 3; асбестоцементные плоские листы, по ГОСТ 18124-75*	У30В	НОРМАТИВНОЕ ЗНАЧЕНИЕ - $\frac{0,38 \text{ кПа}}{38 \text{ кгс/м}^2}$
	Перегородки - сборные железобетонные, по серии I.030.9-2, вып. I, типоразмеров - 2	У3МВ	НОРМАТИВНОЕ ЗНАЧЕНИЕ - $\frac{0,70 \text{ кПа}}{70 \text{ кгс/м}^2}$
	Покрытие - сборные железобетонные плиты по серии I.865.I-4/84, вып. I, 3, типоразмеров - I	Р2С0	СТЕПЕНЬ ОГНЕСТОЙКОСТИ - вторая
	Кровля - рулонная, трехслойная	М1ВD	РАСЧЕТНАЯ ТЕМПЕРАТУРА НАРУЖНОГО ВОЗДУХА - минус 15°С
	Полы - асфальтобетонные	С2DD	КЛИМАТИЧЕСКИЙ РАЙОН СССР - IV
	Наибольшая масса монтажного элемента (полупрама железобетонная) - 3,8т	С2ЕЕ	ИНЖЕНЕРНО-ГЕОЛОГИЧЕСКИЕ УСЛОВИЯ - - просадочные грунты II типа
		С2МЭ	СЕЙСМИЧНОСТЬ - 7,8,9 баллов
С3ДТ	ТЕХНОЛОГИЧЕСКИЙ ПРОЦЕСС		
<p>Склад предназначен для хранения влажного хлопка-сырца при сушильно-очистительных цехах и сухого хлопка-сырца на заготовительных пунктах.</p> <p>Хлопок-сырец поступает на склад мобильным транспортом. Бестарно подвозимый хлопок-сырец сначала выгружается на перегружатель хлопка передвижной ХПП, затем подается на конвейер ленточный КЛП-650, с последующей подачей хлопка-сырца на склад.</p> <p>Заполнение склада хлопка-сырцом осуществляется свободной насыпью с помощью передвижных приемно-подающих устройств.</p> <p>Для удобства комплектования партии хлопка-сырца склад разделен на две равные секции. Разгрузка склада от влажного хлопка-сырца и подача его в сушильно-очистительный цех осуществляется серийно выпускаемым разборщиком-питателем РП через дворовой пневмотранспорт. Разгрузка склада от сухого хлопка-сырца осуществляется разборщиком бунта РБД с последующей погрузкой на мобильный автотранспорт.</p> <p>Разборщики РП и РБД, перемещаясь вдоль продольной оси склада, разбирают массу хлопка-сырца по всей ширине склада.</p> <p>Режим работы склада - сезонный 6-7 месяцев в году.</p>			

СКЛАД ХЛОПКА-СЫРЦА ВМЕСТИМОСТЬЮ 800 Т

ТИПОВОЙ ПРОЕКТ

813-1-44 сп. 89

Страница 3

V1MA

ТЕХНИКО-ЭКОНОМИЧЕСКИЕ ДАННЫЕ И ПОКАЗАТЕЛИ

Наименование показателей		Код	Типовая проектная документация			Примечание*		
			Всего	Удельные показатели				
				на 1 м ² общей площади на 1 м ³ строительного объема	на расчетную единицу		на 1 млн руб. СМР	
СЗДВ	Производственная программа	Едкости мощности, т хлопка-сырца	EA05	I				
		Расчетные едкости	в натуральном выражении	EA07				
			в оптовых ценах, тыс. руб.	EA08				
		Мощность рас-четных едкости	Мощность	ЕД06	800			
			в натуральном выражении	ЕД09				
			в оптовых ценах, тыс. руб.	ЕД10				
	Затраты производства (себестоимость), тыс. руб. (удельные показатели на 1 руб. товарной продукции, коп.)		СП02					
	Прибыль (годовая), тыс. руб. (удельные показатели на 1 руб. товарной продукции, коп.)		СП07					
	Уровень рентабельности (прибыль к себестоимости), %		СП03					
	Срок окупаемости капиталовложений (сметной стоимости), год		СП04					
	Приведенные затраты, тыс. руб. (удельные показатели, руб.)		СП06					
	Уровень механизации и автоматизации производственных процессов, %		ШТ11	80				
	Удельный вес рабочих, занятых ручным трудом, %		ЮА62	20				
Трудоёмкость изготовления продукции (годовая), чел.ч.		ТРО7						
Производи-тельность труда	годовой выпуск продукции на одного работающего, тыс. руб.		ШТ06					
	то же, в натуральном выражении		ШТ07					
СЗДД	Численность рабо-тающих чел.	общая	ШТ02	10				
		в том числе	рабочих	ШТ03	10			
			в наиболее многочисленную смену	ШТ04	4			
	количество рабочих дней в году		ШТ08	240				
	количество смен в сутки		ШТ01	3				
	продолжительность смены, ч.		ШТ09	7				
	коэффициент сменности по рабочим		ШТ05	2,5				
коэффициент загрузки оборудования		ШТ10	0,85					
СЗ0С	Техническая характеристика	площадь, м ²	застройки	ХП01	1308,62	1,64		
			общая	ХП02	1296	1,62		
				в том числе	подземной части	ХП03		
встроенных (бытовых) помещений		ХП09						
СЗ0В	Техническая характеристика	объем строитель-ных, м ³	общий	ХБ01	10514,76	13,14		
			в том числе	подземной части	ХБ02			
				встроенных (бытовых) помещений		ХБ03		
СЗ0В	Техническая характеристика	площадь, м ²	застройки	ХП01	1308,62	1,64		
			общая	ХП02	1296	1,62		
				в том числе	подземной части	ХП03		
встроенных (бытовых) помещений		ХП09						
СЗ0В	Техническая характеристика	объем строитель-ных, м ³	общий	ХБ01	10514,76	13,14		
			в том числе	подземной части	ХБ02			
				встроенных (бытовых) помещений		ХБ03		

СКЛАД ХЛОПКА-СЫРЦА ВМЕСТИМОСТЬЮ 800 Т

ТИПОВОЙ ПРОЕКТ

813-1-44сп.89

Страница 4

Код	Наименование показателей	Код	Типовая проектная документация				Примечание		
			Всего	Удельные показатели					
				на 1 м ³ общей площади на 1 м ³ строительного объема	на расчетную единицу	на 1 млн. руб. СМР			
VIIA	Стоимость Сметная стоимость, тыс. руб. (удельные показатели, руб.)	общая		СС01	55,35		69,19		
VIIБ		в том числе	строительно-монтажных работ		СС02	55,24	42,62 5,25		
VIIГ			оборудования		СС03	0,11			
VIIД			общая с учетом условной привязки		СС10	57,56		71,95	
VIIЕ		Трудо- емкость	нормативная трудоемкость, чел.-ч		ТРО8	8190		10,24	
VIIЖ	трудозатраты построчные, чел.-ч		ТРО6	6650	5,13 0,63	8,31	120384		
VIIЗ	Материаловозможность	Цемент, т (удельные по- казатели, кг)	всего		РЦ01	74,96	57,84 7,13	93,70	1356988
VIIИ			приведенный к М400		РЦ02	71,85	55,44 6,83	89,81	1300688
			в том числе на индустриальные изделия		РЦ03	60,02	46,31 5,71	75,03	1086531
VIIЙ		Сталь, т (уде- льные пока- затели, кг)	всего		РС01	24,48	18,89 2,33	30,60	443157
			приведенная к классу А-1 и Ст3		РС02	34,88	26,91 3,32	43,60	631427
			в том числе на индустриальные изделия		РС03	30,53	23,56 2,90	38,16	552679
VIIК		Бетон и железобетон, м ³ в том числе	всего		РБ01	387,98	0,30 0,04	0,49	7023
			монолитный		РБ02	177,21	0,14 0,02	0,23	
			сборный тяжелый		РБ04	202,27	0,16 0,02	0,25	3662
			сборный легкий		РБ05	8,50	0,007 0,001	0,01	154
VIIЛ		Лесоматериалы, м ³	всего		РЛ01	5,80	0,004 0,001	0,007	105
			приведенные к круглому лесу		РЛ02	8,70	0,007 0,001	0,011	157
VIIМ		Кирпич, тыс. шт.		РК01					
		Стекло строительное, м ²		РД01					
		Асбестоцемент, м ²		РД02	89,00	0,07 0,009	0,11	1611	
		Рулонные кровельные и гидроизоляционные материалы, м ²		РГ03	5656,42	4,36 0,54	7,07	102397	
		Трубы пластмассовые	м	РД04					
			т	РД05					
		Трубы стеклянные, м		РД06					
		VIIН	Расход воды холодной	расчетный		ЭВ13			
				ЭВ11	10,4				
годовой, м ³				ЭВ14					
VIIО	Расход электроэнергии, годовой, МВт·ч (удельные показатели, кВт·ч)		ПС08	42,20	32,56 4,01	52,75			
VIIП	Потребная электрическая мощность, кВт		ЭМ01	28,10		0,04			
VIIР	Продолжительность строительства, мес		ПС01	5					

СКЛАД ХЛОПКА-СЫРЦА ЕМСТИМОСТЬЮ 800 т

ТИПОВОЙ ПРОЕКТ

813-I-44сп.89

Страница 5

ДОПОЛНИТЕЛЬНЫЕ ДАННЫЕ

За расчетный показатель принята 1 тонна хлопка-сырца

Количество расчетных единиц - 800

Сметная документация составлена в нормах и ценах 1984 года

В7ЕА

СОСТАВ ПРОЕКТНОЙ ДОКУМЕНТАЦИИ

Альбом 1	ПЗ	Пояснительная записка
	ТХ	Технология производства
	АС	Архитектурно-строительные решения
	ВК	Внутренние водопровод и канализация
	ЭМ	Силовое электрооборудование
Альбом 2	СО	Спецификации оборудования
Альбом 3	ВМ	Ведомости потребности в материалах
Альбом 4	С	Сметы

Объем проектных материалов, приведенных к формату А4, - 179 форматок

В7ВА АВТОР ПРОЕКТА

Южгипроагропром, 370601, Баку-ГСП, ул. Басина, 65

В7НА УТВЕРЖДЕНИЕ

Утвержден и введен в действие Южгипроагропромом, приказ от 08.12.89г. № 346-Т. Срок действия -1994г.

В7КА ПОСТАВЩИК

ЦИТП, 125878, г. Москва, А-445, ул. Смольная, 22