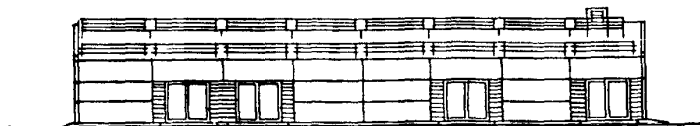
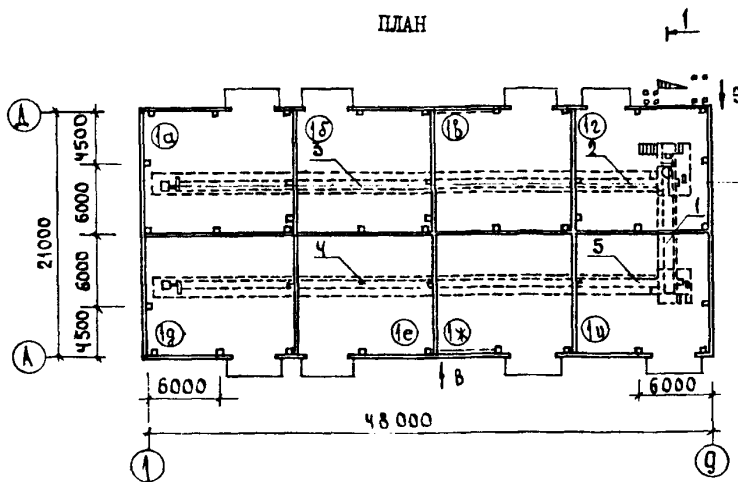


К-2	<b>СТРОИТЕЛЬНЫЙ КАТАЛОГ</b> Часть 2 <b>ТИПОВЫЕ ПРОЕКТЫ ПРЕДПРИЯТИЙ, ЗДАНИЯ И СООРУЖЕНИЯ</b>	813-1-43сп.89
СССР	СКЛАД ПОСЕВНЫХ СЕМЯН ХЛОПЧАТНИКА ВМЕСТИМОСТЬЮ I ТЫС.Т	УДК 725.35:631.243.36: 677.21
ЦИТП		На 5 страницах Страница 1
МАРТ 1990	ТИПОВОЙ ПРОЕКТ	

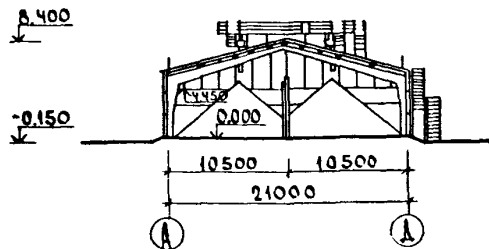
ФАСАД I-9



ПЛАН



РАЗРЕЗ I-I



ЭКСПЛИКАЦИЯ ПОМЕЩЕНИЙ

Но-мер	Наименование	Площадь м2
1а+	Склад посевных семян	995,5
+1к	хлопчатника	

ЭКСПЛИКАЦИЯ ОБОРУДОВАНИЯ

Но-мер	Наименование и марка	Кол.
1+	Конвейер винтовой диаметром	1
+5	320мм ТУ 27-1070-81	

СКЛАД ПОСЕВНЫХ СЕМЯН ХЛОПЧАТНИКА ВМЕСТИМОСТЬЮ I ТЫС.Т		ТИПОВОЙ ПРОЕКТ 813-I-43сп.89	Страница 2
<b>В2ВА</b>	<b>СТРОИТЕЛЬНЫЕ КОНСТРУКЦИИ И ИЗДЕЛИЯ</b>	<b>Н5UA</b>	<b>ОТДЕЛКА</b>
	Фундаменты - сборные железобетонные, по серии I.812.1-2 вып. I, типоразмеров - I; по ГОСТ 24022-80, типоразмеров - I; монолитные из бетона класса В7,5		НАРУЖНАЯ - известковая окраска
	Фундаментные балки - сборные железобетонные, по серии I.415.1-2 вып. I, типоразмеров - 2		ВНУТРЕННЯЯ - известковая окраска стен и потолков
	Рама - сборные железобетонные, по серии I.822.1-5, вып. I; типоразмеров - I	<b>С3GA</b>	ИНЖЕНЕРНОЕ ОБОРУДОВАНИЕ
	Колонны - сборные железобетонные по серии I823.1-2, вып. I, типоразмеров - I		Водопровод-противопожарный напор на вводе - 0,26 МПа (26 м)
	Стены - сборные железобетонные панели, по серии I.432-15, вып. I. типоразмеров - I; индивидуальные, типоразмеров - I; кирпичные; асбестоцементные плоские листы, ГОСТ 18124-75 <sup>а</sup>		Электроснабжение - от низковольтных сетей напряжением 380/220 В
	Перегородки - сборные железобетонные, по серии I.030.9-2, вып. I типоразмеров - 5		Слаботочные устройства - пожарная сигнализация.
	Покрытие - сборные железобетонные плиты, по серии I.865.1-4/84, вып. I, 3, типоразмеров - 2	<b>У3ОВ</b>	НОРМАТИВНОЕ ЗНАЧЕНИЕ ВЕТРОВОГО ДАВЛЕНИЯ - $\frac{0,38 \text{ кПа}}{38 \text{ кгс/м}^2}$
	Кровля - рулонная, трехслойная	<b>У3ОВ</b>	НОРМАТИВНОЕ ЗНАЧЕНИЕ ВЕСА СНЕГОВОГО ПОКРОВА - $\frac{0,70 \text{ кПа}}{70 \text{ кгс/м}^2}$
	Полы - асфальтобетонные	<b>Р2СО</b>	СТЕПЕНЬ ОГНЕСТОЙКОСТИ - вторая
	Ворота - деревянные, по серии I.435.9-17, вып. 3	<b>М1ВД</b>	РАСЧЕТНАЯ ТЕМПЕРАТУРА НАРУЖНОГО ВОЗДУХА - минус 15 <sup>о</sup> С
	Наибольшая масса монтажного элемента (полурама железобетонная) - 3,8 т	<b>С2УД</b>	КЛИМАТИЧЕСКИЙ РАЙОН СССР - IV
		<b>С2ЕЕ</b>	ИНЖЕНЕРНО-ГЕОЛОГИЧЕСКИЕ УСЛОВИЯ - - просадочные грунты II типа
		<b>С2МФ</b>	СЕЙСМИЧНОСТЬ - 7,8,9 баллов
<b>С3УТ</b>	<b>ТЕХНОЛОГИЧЕСКИЙ ПРОЦЕСС</b>		
	Склад посевных семян хлопчатника предназначен для сезонного хранения семян.		
	Из главного производственного корпуса хлопкоочистительного завода посевные семена поступают с помощью винтового конвейера в поперечный конвейер, а затем загрузочными конвейерами, расположенными на кровле склада, подаются в склад через люки в кровле.		
	Загрузка склада осуществляется свободной насыпью. Угол естественного откоса 43+44 <sup>о</sup> . Склад состоит из восьми равнозначных отсеков, предназначенных для раздельного хранения семян по разновидностям и репродукциям		
	Во избежание перегрева семян отсеки периодически проветриваются путем открывания ворот. Разгрузка склада осуществляется с помощью ленточных конвейеров и зернопогрузчиками (КЛС и КШП-3м).		

СКЛАД ПОСЕВНЫХ СЕМЯН ХЛОПЧАТНИКА  
ВМЕСТИМОСТЬЮ I ТЫС.Т

ТИПОВОЙ ПРОЕКТ

813-I-43сп.89

Страница 3

VIMA

ТЕХНИКО-ЭКОНОМИЧЕСКИЕ ДАННЫЕ И ПОКАЗАТЕЛИ

Наименование показателей		Код	Типовая проектная документация			Примечание		
			Всего	Удельные показатели				
				на 1 м <sup>3</sup> общей площади на 1 м <sup>3</sup> строительного объема	на расчетную единицу		на 1 млн. руб. СМР	
G3DB	Производственная программа	Единица мощности, т семян	EA05	I				
		Расчетные единицы	в натуральном выражении	EA07				
			в оптовых ценах, тыс. руб.	EA08				
		Мощность предприятия	Мощность	ED06	I000			
	в натуральном выражении		ED09					
			в оптовых ценах, тыс. руб.	ED10				
	Количество расчетных единиц	Годовой объем товарной продукции	Затраты производства (себестоимость), тыс. руб. (удельные показатели на 1 руб. товарной продукции, коп.)	СП02				
			Прибыль (годовая), тыс. руб. (удельные показатели на 1 руб. товарной продукции, коп.)	СП07				
			Уровень рентабельности (прибыль к себестоимости), %	СП03				
			Срок окупаемости капиталовложений (сметной стоимости), год	СП04				
			Приведенные затраты, тыс. руб. (удельные показатели, руб.)	СП06				
			Уровень механизации и автоматизации производственных процессов, %	ШТ11	80			
			Удельный вес рабочих, занятых ручным трудом, %	ЮА62	20			
			Трудоемкость изготовления продукции (годовая), чел.ч.	ТР07				
Производительность труда		годовой выпуск продукции на одного работающего, тыс. руб.	ШТ06					
		то же, в натуральном выражении	ШТ07					
G3DD	Режим работы и штаты	Численность работающих чел.	общая	ШТ02	8			
			в том числе	рабочих	ШТ03	8		
				в наиболее многочисленную смену	ШТ04	3		
			количество рабочих дней в году	ШТ08	180			
			количество смен в сутки	ШТ01	3			
			продолжительность смены, ч.	ШТ09	8			
			коэффициент сменности по рабочим	ШТ05	2,6			
		коэффициент загрузки оборудования	ШТ10	0,85				
G3OC	Техническая характеристика	площадь, м <sup>2</sup>	застройки	ХП01	I028,54	I,03		
			общая	ХП02	I008	I,01		
				в том числе	подземной части	ХП03		
		встроенных (бытовых) помещений	ХП09					
G3OB		объем строительных, м <sup>3</sup>	в том числе	общий	ХБ01	7174,60	7,17	
				подземной части	ХБ02			
	встроенных (бытовых) помещений				ХБ03			
G3NB								

СКЛАД ПОСЕВНЫХ СЕМЯН ХЛОПЧАТНИКА  
ВМЕСТИМОСТЬЮ I ТЫС.Т

ТИПОВОЙ ПРОЕКТ

813-I-43сп.89

Страница 4

		Наименование показателей		Код	Типовая проектная документация			Примечание	
					Всего	Удельные показатели			
						на 1 м <sup>3</sup> общей площади на 1 м <sup>3</sup> строительного объема	на расчетную единицу		на 1 млн. руб. СМР
VIIA	Стоимость	Сметная стоимость, тыс. руб. (удельные показатели, руб.)	общая	СС01	74,13		74,13		
VIIБ			→	строительно-монтажных работ	СС02	67,12	66,59 9,36		
VIIГ				оборудования	СС03	7,14			
VIIД				общая с учетом условной привязки	СС10	76,95		76,95	
VIIЕ			Трудо- емкость	нормативная трудоемкость, чел.-ч		ТРО6	10080		10,08
VIIЖ	трудозатраты построечные, чел.-ч			ПС01	8150	8,09 1,14	8,15	121424	
VIIЗ	Материалоемкость	Цемент, т (удельные по- казатели, кг)	всего	РЦ01	85,86	85,18 11,97	85,86	1279201	
			приведенный к М-400	РЦ02	83,47	82,81 11,63	83,47	1243594	
			в том числе на индустриальные изделия	РЦ03	73,34	72,76 10,22	73,34	1092670	
		Сталь, т (уде- льные показа- тели, кг)	всего	РС01	40,17	39,85 5,60	40,17	598480	
			приведенная к классам А-1 и Ст3	РС02	49,52	49,13 6,90	42,52	737783	
			в том числе на индустриальные изделия	РС03	22,59	22,41 3,15	22,59	336561	
		Бетон и железобетон, м <sup>3</sup> в том числе	всего	РБ01	365,92	0,36 0,05	0,37	5451,73	
			монолитный	РБ02	147,42	0,15 0,02	0,15		
			сборный тяжелый	РБ04	169,19	0,17 0,02	0,17	2520,71	
		Лесоматериалы, м <sup>3</sup>	всего	РЛ01	7,43	0,01 0,001	0,007	110,70	
			приведенные к круглому лесу	РЛ02	11,16	0,01 0,002	0,011	166,27	
		Кирпич, тыс. шт.		РК01	3,15	0,003 0,0004	0,003	46,93	
		Стекло строительное, м <sup>2</sup>		РД01					
		Асбестоцемент, м <sup>2</sup>		РД02	123	0,12 0,02	0,123	1832,54	
		Рулонные кровельные и гидроизоляционные материалы, м <sup>2</sup>		РД03	4372,08	4,34 0,61	4,37	65138,3	
	Трубы пластмассовые	м	РД04						
		т	РД05						
	Трубы стеклянные, м		РД06						
VIIА	Ресурсы на производственные и эксплуатационные нужды	воды	холодной	расчетный	ЭВ13				
				годовой, м <sup>3</sup>	ЭВ14				
			Расход электроэнергии, годовой, мВт ч (удельные показатели, кВт-ч)	ПС08	48,96	48,57 6,82	48,96		
			Потребная электрическая мощность, кВт	ЭМ01	24,48		0,02		
VIIБ			Продолжительность строительства, мес.	ПС01	6				

СКЛАД ПОСЕВНЫХ СЕМЯН ХЛОПЧАТНИКА  
ВМЕСТИМОСТЬЮ 1 ТЫС.Т

ТИПОВОЙ ПРОЕКТ

813-Г-43сп.89

Страница 5

## ДОПОЛНИТЕЛЬНЫЕ ДАННЫЕ

За расчетный показатель принята 1 тонна семян

Количество расчетных единиц -1000

Сметная документация составлена в нормах и ценах 1984 года

В7ЕА

## СОСТАВ ПРОЕКТНОЙ ДОКУМЕНТАЦИИ

Альбом 1	ПЗ	Пояснительная записка
	ТХ	Технология производства
	АС	Архитектурно-строительные решения
	КМ	Конструкции металлические
	ВК	Внутренние водопровод и канализация
	ЭО	Электрическое освещение. Силовое электрооборудование
	АТХ	Автоматизация технологического процесса
Альбом 2	ПС	Пожарная сигнализация
	СО	Спецификации оборудования
Альбом 3	ВМ	Ведомости потребности в материалах
Альбом 4	С	Сметы

Объем проектных материалов, приведенных к формату А4-336 форматок

В7ВА АВТОР ПРОЕКТА

Кжгипроагропром, 370601, Баку-ГСП, ул. Басина, 65

В7НА УТВЕРЖДЕНИЕ

Утвержден и введен в действие Кжгипроагропромом, приказ  
от 08.12.89г. № 345-Г. Срок действия-1994г.

В7КА ПОСТАВЩИК

ЦИТП, 125878, г. Москва, А-445, ул. Смольная, 22