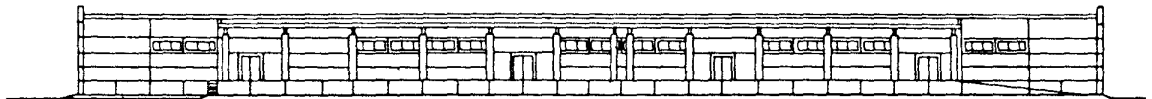
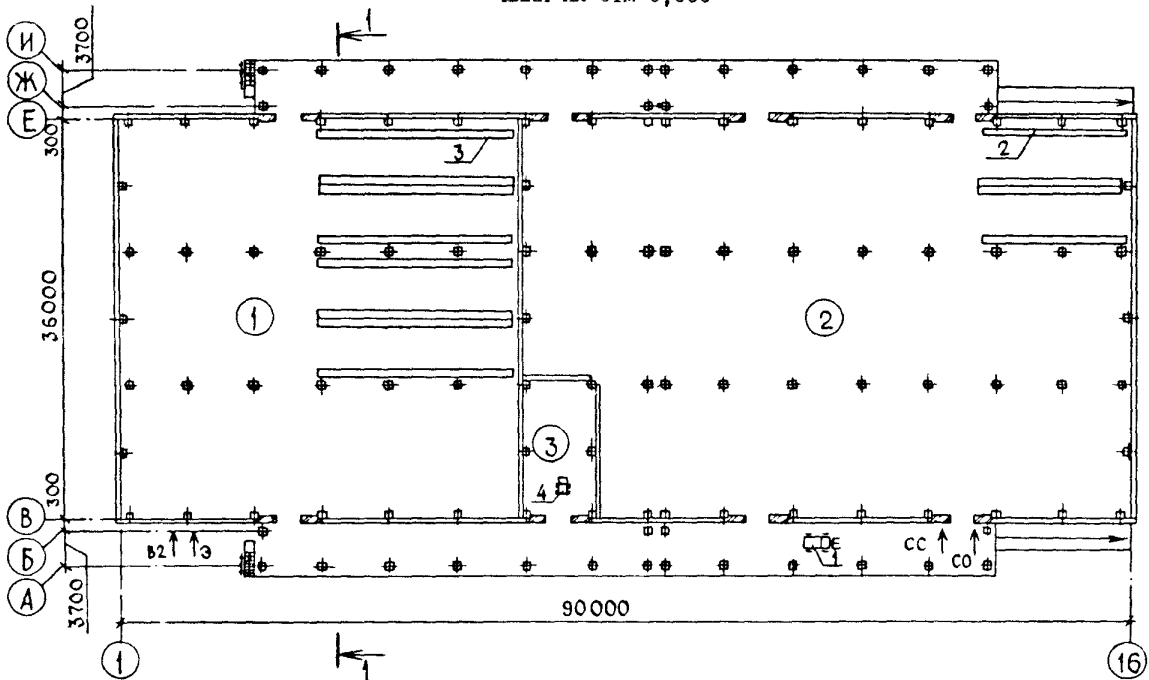


<p>К-2</p>	<p align="center">СТРОИТЕЛЬНЫЙ КАТАЛОГ Часть 2 ТИПОВЫЕ ПРОЕКТЫ ПРЕДПРИЯТИЯ, ЗДАНИЯ И СООРУЖЕНИЯ</p>	<p align="right">807-29-21.89</p>
<p>СССР</p>	<p align="center">НЕОТАПЛИВАЕМЫЙ СКЛАД ОБЛАСТНОГО ОБЪЕДИНЕНИЯ "ЗООВЕТСНАБ" С ТОВАРОБОРОТОМ ДО 10 МЛН.РУБЛЕЙ В ГОД</p>	<p>УДК 725.35:658.7:619</p>
<p>ЦИТП</p>		<p align="center">ТИПОВОЙ ПРОЕКТ</p>
<p align="center">МАРТ 1990</p>		

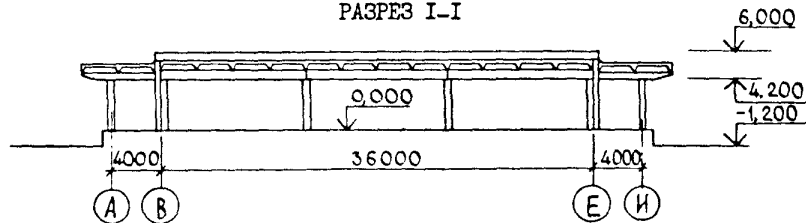
ФАСАД I-I6



ПЛАН НА ОТМ 0,000



РАЗРЕЗ I-I



НЕОТАПЛИВАЕМЫЙ СКЛАД
ОБЛАСТНОГО ОБЪЕДИНЕНИЯ "ЗООВЕТНАБ"
С ТОВАРООБОРОТОМ ДО 10 МЛН.РУБЛЕЙ В ГОД

ТИПОВОЙ ПРОЕКТ
807-29-21.89

Страница 2

ЭКСПЛИКАЦИЯ ПОМЕЩЕНИЙ

Но- мер	Наименование	Площадь, м2
1	Секция хранения химикатов и дезсредств	1289,2
2	Секция хранения крупно- габаритного оборудования, тары, хозяйственного инвентаря и мебели	1871,7
3	Секция хранения кислот	75,7

ЭКСПЛИКАЦИЯ ОБОРУДОВАНИЯ

Поз.	Наименование и марка	Кол.
1	Электропогрузчик универ- сальный ЭП-205	1
2	Стеллаж сборно-разборный 1696-000-13 габариты мм: 13000x825x3600	4
3	Стеллаж сборно-разборный 1696-000-13 габариты мм: 18460x825x3600	8
4	Тележка грузовая ТТ-250 грузоподъемность-250 кг	6

D2BA СТРОИТЕЛЬНЫЕ КОНСТРУКЦИИ И ИЗДЕЛИЯ

- Фундаменты - монолитные железобетонные
серия 1.412.1-4
типоразмеров -1;
серия 1.412-1/77, вып. I
типоразмеров -7;
сборные бетонные блоки
ГОСТ 13579-78
типоразмеров -2
- Фундаментные
и лицевые плиты - сборные железобетонные
серия 2.002.1-1, вып. I
типоразмеров -5
- Фундаментные
балки - сборные железобетонные
серия 1.415.1-2, вып. I
типоразмеров -2
- Колонны - сборные железобетонные
серия 1.423-3, вып. I
типоразмеров -2;
серия 1.427.1-3, вып. I/87
типоразмеров -1;
серия 1.030.9-2, вып. I
типоразмеров -1
- Балки
покрытия - сборные железобетонные
серия 1.462.1-1/81, вып. I
типоразмеров -1;
серия 3.019.1-1, вып. I
типоразмеров -1
- Стены - сборные железобетонные
панели
серия 1.432-15, вып. I
типоразмеров -3
- Перегородки - сборные железобетонные
серия 1.030.9-2, вып. I
типоразмеров -6
- Покрытие - сборные железобетонные
плиты ГОСТ 22701.1-77
типоразмеров -1;
ГОСТ 22701.2-77
типоразмеров -2
- Кровля - рулонная из 4-х слоев
рубероида с защитным
слоем из гравия
- Лестницы - монолитные,
бетон класса В12,5
- Полы - асфальтобетонные
- Окна - деревянные, шифр 218-80
типоразмеров -1
- Двери - деревянные,
ГОСТ 6629-88
типоразмеров -1

Наибольшая масса монтажного элемента
(балка покрытия) - 4,5т

H5UA ОТДЕЛКА
НАРУЖНАЯ

- кирпичные участки
окрасить силикатной
краской

ВНУТРЕННЯЯ

- известковая окраска

C3GA ИНЖЕНЕРНОЕ ОБОРУДОВАНИЕ

Водопровод

- противопожарный
напор на вводе 27м

Вентиляция

- естественная

Электро-
снабжение

- от ИТР главного
корпуса напряжение
380/220В

Связь и
сигнализация

- автоматическая
пожарная сигнализация;
автоматическая
охранная сигнализация

J30V НОРМАТИВНОЕ ЗНАЧЕНИЕ
ВЕТРОВОГО ДАВЛЕНИЯ

- $\frac{0,23 \text{ кПа}}{23 \text{ кгс/м}^2}$

R2CO СТЕПЕНЬ ОГНЕСТОЙКОСТИ

- вторая

J3NB НОРМАТИВНОЕ ЗНАЧЕНИЕ
ВЕСА СНЕГОВОГО ПОКРОВА

- $\frac{1,0 \text{ кПа}}{100 \text{ кгс/м}^2}$

G2DD КЛИМАТИЧЕСКИЕ ПОДРАЙОНЫ СССР

- IA, IB, IC, ID; IV

G2EE ИНЖЕНЕРНО-ГЕОЛОГИЧЕСКИЕ УСЛОВИЯ

- обычные

НЕОТАПЛИВАЕМЫЙ СКЛАД
ОБЛАСТНОГО ОБЪЕДИНЕНИЯ "ЗООВЕТНАБ"
С ТОВАРООБОРОТОМ ДО 10 МЛН.РУБЛЕЙ В ГОД

ТИПОВОЙ ПРОЕКТ
807-29-21.89

Страница 3

VIMA

ТЕХНИКО-ЭКОНОМИЧЕСКИЕ ДАННЫЕ И ПОКАЗАТЕЛИ

Наименование показателей				Код	Типовая проектная документация			Примечание	
					Всего	Удельные показатели			
						на 1 м ² общей площади	на расчетную единицу		на 1 руб. товаро-оборота
Производственная программа	Мощность предприятия	Расчетные единицы	Единица мощности : м ² общей площади	EA05	I				
			в натуральном выражении ГРУЗООБОРОТ, т	EA07	I				
				в оптовых ценах, тыс. руб.	EA08				
	Мощность рас- четных единиц	Годовой го- довой го- варной про- дукции	Мощность	ED06	3833				
			в натуральном выражении, т	ED09	6017				
			в оптовых ценах, тыс. руб. : поступления / реализации	ED10	$\frac{762,36}{878,9}$				
	Затраты производства (себестоимость), тыс. руб. (удельные показатели, руб.)			СП02	34,66		9,04	0,04	
	Прибыль (годовая), тыс. руб. (удельные показатели, руб.)			СП07	81,88		21,36	0,09	
	Уровень рентабельности (прибыль к себестоимости), %			СП03	236,2				
	Срок окупаемости капиталовложений (сметной стоимости), год			СП04	4,2				
	Приведенные затраты, тыс. руб. (удельные показатели, руб.)			СП06	85,80		22,38	0,09	
	Уровень механизации и автоматизации производственных процессов, %			MT11	74				
	Удельный вес рабочих, занятых ручным трудом, %			ЮА62	15				
	Трудоёмкость изготовления продукции (годовая), чел.ч.			ТР07	6072		1,58	0,01	
Производи- тельность труда	годовой выпуск продукции на одного работавшего, тыс. руб.		MT06	292,9					
	то же, в натуральном выражении, т		MT07	2005					
Режим работы и штаты	Численность рабо- тающих чел.	общая		MT02	3				
		в том числе	рабочих	MT03	3				
			в наиболее многочисленную смену	MT04	3				
	количество рабочих дней в году			MT08	253				
	количество смен в сутки			MT01	I				
	продолжительность смены, ч.			MT09	8				
коэффициент сменности по рабочим			MT05	I					
коэффициент загрузки оборудования			MT10	0,45					
Технические характеристики	площадь, м ²	застройки		ХП01	3963		1,03		
		общая		ХП02	3833		1,0		
		в том числе	подземной части	ХП03					
	встроенных (бытовых) помещений		ХП09						
	объем строитель- ный, м ³	общий		ХБ01	18122		4,73		
		в том числе	подземной части	ХБ02					
встроенных (бытовых) помещений			ХБ03						

НЕОТАЖИВАЕМЫЙ СКЛАД
ОБЛАСТНОГО ОБЪЕДИНЕНИЯ "ЗООВЕТСНАБ"
С ТОВАРООБОРОТОМ ДО 10 МЛН.РУБЛЕЙ В ГОД

ТИПОВОЙ ПРОЕКТ
807-29-21.89

Страница 4

	Наименование показателей		Код	Типовая проектная документация			Примечание		
				Всего	Удельные показатели				
					на 1 м ³ строительного объема	на расчетную единицу		на 1 млн. руб. СМР	
VIIA	Стоимость	Сметная стоимость, тыс. руб. (Удельные показатели, руб.)	общая	СС01	271,02		70,71		
VIIБ			в том числе	строительно-монтажных работ	СС02	187,92	10,37		
VIIГ				оборудования	СС03	83,10			
VIIД				общая с учетом условной привязки	СС10	340,94		88,95	
VIIЕ			Трудо- емкость	нормативная трудоемкость, чел.-ч	ТРО8	35445		9,25	
VIIЖ	трудозатраты построчные, чел.-ч	ТРО6		32789	1,81	8,55	174484		
VIIЗ	Материалоемкость	Цемент, т (удельные по- казатели, кг)	всего	РЦ01	442,74	24,43	115,51	2356003	
			приведенный к М400	РЦ02	444,48	24,53	115,96	2365262	
			в том числе на индустриальные изделия	РЦ03	250,7	13,83	65,41	1334078	
		Сталь, т (уде- льные показе- тели, кг)	всего	РС01	69,76	3,85	18,20	371222	
			приведенная к классу А-1 и Ст3	РС02	104,69	5,78	27,31	557099	
			в том числе на индустриальные изделия	РС03	89,24	4,92	23,28	474883	
		Бетон и железобетон, м ³ в том числе	всего	РБ01	1452,69	0,08	0,38	7730	
			моноконтный	РБ02	800,04	0,04	0,21		
			сборный тяжелый	РБ04	652,65	0,04	0,17	3473	
			сборный легкий	РБ05					
		Лесоматериалы, м ³	всего	РЛ01	19,01	0,001	0,005	101	
			приведенные к круглому лесу	РЛ02	30,05	0,002	0,008	160	
			Кирпич, тыс. шт.	РК01	5,96	0,0003	0,002	32	
			Стекло строительное, м ²	РД01	172,7	0,01	0,05	919	
			Асбестоцемент, м ²	РД02	2,4	0,0001	0,001	13	
		Рулонные кровельные и гидроизоляционные материалы, м ²	РГ03	1839425	1,02	4,80	97883		
		Трубы шпестмассовые	м	РД04	18	0,001	0,005	96	
			т	РД05	1,34	0,07	0,35	7131	
V1GB		Продолжительность строительства, мес	ПС01	8					
V1LA	Ресурсы на производственные и эксплуатационные нужды	Расход воды	холодной	расчетный	ЭВ13				
				годовой, м ³	ЭВ14				
		горячей	расчетный	ЭВ23					
			годовой, м ³	ЭВ21					
V1LL			Расход электроэнергии, годовой, МВт.ч (удельные показатели, кВт.ч)	ПС08	5,28	0,293	1,378		
V1IK			Потребная электрическая мощность, кВт	ЭМ01	13,2		0,0034		

НЕОТАПЛИВАЕМЫЙ СКЛАД
ОБЛАСТНОГО ОБЪЕДИНЕНИЯ "ЗООВЕТСНАБ"
С ТОВАРОБОРОТОМ ДО 10 МЛН.РУБЛЕЙ В ГОД

ТИПОВОЙ ПРОЕКТ
807-29-21.89

Страница 5

D1AA ТЕХНИЧЕСКАЯ ХАРАКТЕРИСТИКА

Неотапливаемый склад предназначен для хранения химикатов и дезинфицирующих средств, незамерзающих кислот, крупногабаритного оборудования, тары, хозяйственного инвентаря и мебели.

Грузы поступают и отправляются автотранспортом.

Для хранения товаров в секциях применяются стеллажи типа I696 с использованием плоских поддонов типа I.ОД/ш ГОСТ 9557-87.

Для штабельного хранения грузов применяются поддоны типа I,ОД/ш и стоечные поддоны типа ПСМ-I.О.

Погрузочно-разгрузочные и транспортные работы осуществляются электропогрузчиком ЭП-205 грузоподъемностью 2000 кг и ручных тележек ТТ-250 грузоподъемностью 250 кг

Д О П О Л Н И Т Е Л Ь Н Ы Е Д А Н Н Ы Е

Проект разработан взамен 807-29-6.83. За расчетный показатель принят 1м² общей площади. Всего расчетных единиц - 3833.

Сметная документация составлена в нормах и ценах 1984 года

В7БА СОСТАВ ПРОЕКТНОЙ ДОКУМЕНТАЦИИ

Альбом	I	-	ПЗ	Пояснительная записка
			ТХ	Технология производства
			АР	Архитектурные решения
			КЖ	Конструкции железобетонные
			ОВ	Отопление и вентиляция
			ВК	Внутренние водопровод и канализация
			ЭО	Электрическое освещение
			СС	Связь и сигнализация
Альбом	2	-	КЖ.И	Строительные изделия
Альбом	3	-	СО	Спецификации оборудования
Альбом	4	-	ВМ	Ведомости потребности в материалах
Альбом	5	-	С	С м е т ы

Объем проектных материалов, приведенных к формату А4,318 форматок

В7БА АВТОР ПРОЕКТА Гипроагрохим, 600640, г.Владимир, ул.Мира, 34

В7НА УТВЕРЖДЕНИЕ Утвержден и введен в действие Гипроагрохимом Госагропрома СССР, приказ от 19.10.89г № 29-Э.
Срок действия - 1994 год

В7КА ПОСТАВЩИК ЦИТП, 125878, ГСП, Москва, А-445, ул.Смольная, 23

Инв.№ 24070

Катал.л.№ 064621