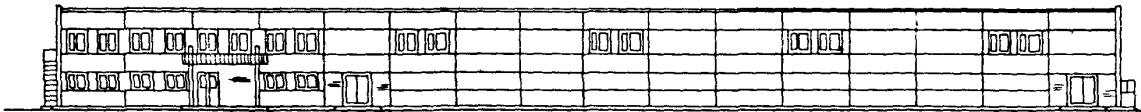
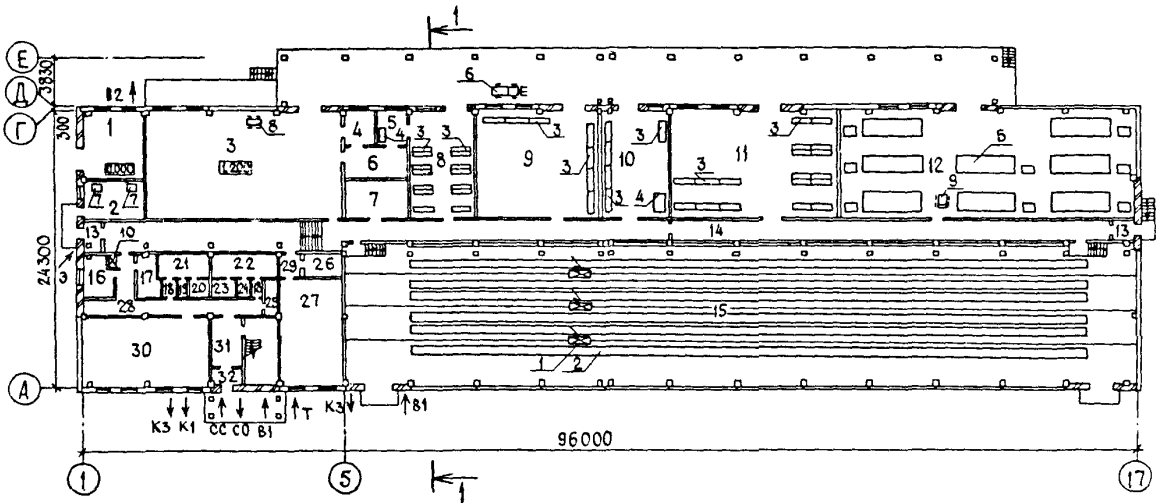


<p>К-2</p>	<p align="center">СТРОИТЕЛЬНЫЙ КАТАЛОГ Часть 2 ТИПОВЫЕ ПРОЕКТЫ ПРЕДПРИЯТИЙ, ЗДАНИЯ И СООРУЖЕНИЯ</p>	<p align="right">807-29-20.89</p>
<p>СССР</p>	<p align="center">ГЛАВНЫЙ КОРПУС ОБЛАСТНОГО ОБЪЕДИНЕНИЯ "ЗООВЕТНАБ" С ТОВАРОБОРОТОМ, ДО 10 МЛН.РУБЛЕЙ В ГОД</p>	<p align="right">УДК 725.42:658.7:619</p>
<p>ЦИТП</p>		<p align="center">ТИПОВОЙ ПРОЕКТ</p>
<p align="center">МАРТ 1990</p>		

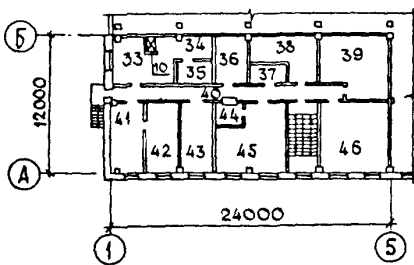
ФАСАД I-I7



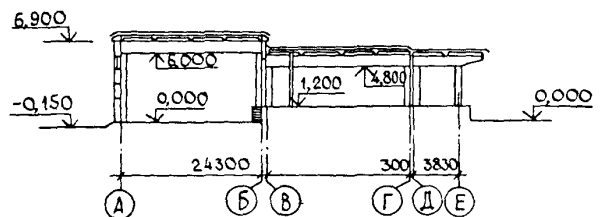
ПЛАН НА ОТМ. 0,000



ПЛАН НА ОТМ. 3,000



РАЗРЕЗ I-I



ГЛАВНЫЙ КОРПУС
ОБЛАСТНОГО ОБЪЕДИНЕНИЯ "ЗООВЕТСНАБ"
С ТОВАРООБОРОТОМ ДО 10 МЛН.РУБЛЕЙ В ГОД

ТИПОВОЙ ПРОЕКТ
807-29-20.89

Страница 2

ЭКСПЛИКАЦИЯ ПОМЕЩЕНИЙ

Но- мер	Наименование	Площадь, м2	Но- мер	Наименование	Площадь, м2
1	Зарядная	33,6	24	Мужская душевая	1,6
2	Агрегатная	21,1	25	Инвентарная	3,8
3	Секция хранения рыбьего жира, масла, мазей, микродобавок	176,3	26	Электрощитовая	9,2
4	Расфасовочная рыбьего жира, масла, мазей	8,6	27	Венткамера	55,7
5	Расфасовочная медика- ментов	8,7	28	Коридор	31,0
6	Моечная	18,2	29	Тамбур	4,0
7	Секция хранения препара- тов групп А, Б	19,7	30	Демонстрационный зал	71,6
8	Секция хранения медикаментов	57,3	31	Вестибюль	11,1
9	Секция хранения перева- зочных материалов	111,9	32	Тамбур	4,0
10	Секция хранения химреактивов	62,4	33	Зал с раздаточной на 12 посадочных мест	24,8
11	Секция хранения лабора- торного оборудования	149,0	34	Подсобное помещение	5,5
12	Секция хранения био- препаратов	262,9	35	Моечная	5,0
13	Тамбур	6,3	36	Комната общественных организаций	11,8
14	Коридор	179,3	37	Женская уборная с поме- щением личной гигиены женщин	5,9
15	Секция хранения медика- ментов, хирургического и зоотехнического имущества	904,1	38	Комната кладовщиков	17,7
16	Помещение ВОХР	10,8	39	Венткамера	31,0
17	Мужская уборная с курительной	7,8	40	Коридор	29,6
18	Тамбур	4,3	41	Кабинет делопроизводи- теля и заместителя директора	18,8
19	Женская душевая	1,6	42	Кабинет директора	16,1
20	Женская уборная	3,8	43	Кабинет механика, ветврача, экономиста, кристконсульта	17,3
21	Женский гардероб	11,4	44	Касса	4,1
22	Мужской гардероб	13,4	45	Бухгалтерия	30,3
23	Мужская уборная	3,8	46	Красный уголок и комната отдыха	35,0

ЭКСПЛИКАЦИЯ ОБОРУДОВАНИЯ

Поз.	Наименование и марка	Кол.	Поз.	Наименование и марка	Кол.
1	Стеллажный кран-штабелер с двумя захватами груза, 3361ГЧ, грузоподъемность -0,5т	3	6	Электропогрузчик ЭП-103КИ грузоподъемность-1,0т	1
2	Стеллаж 2.3, 3492Г; высота стеллажа-5,84м, длина стеллажа-62,32м высота ячейки-0,45	3	7	Выпрямитель полупроводни- ковый ТПП-160-70	2
3	Стеллаж универсальный односторонний ММБ-12, габариты мм: 2185x300x2120	45	8	Тележка-бачкоопрокидыватель с комплектом сменных прис- пособлений, грузоподъемность -300 кг	1
4	Вытяжной шкаф ШУВ-1УХЛЧ	2	9	Тележка-штабелер ЗТШГ-250-3 грузоподъемность-250 кг	6
5	Камера холодильная средне- температурная внутренняя объем-18м3 ККС-2-18Б	8	10	Лифт малый грузовой ПГ-241 грузоподъемность-100 кг	1

ГЛАВНЫЙ КОРПУС ОБЛАСТНОГО ОБЪЕДИНЕНИЯ "ЗООВЕТНАБ" С ТОВАРОБОРОТОМ ДО 10 МЛН.РУБЛЕЙ В ГОД		ТИПОВОЙ ПРОЕКТ 807-29-20.89	Страница 3
Д2ВА СТРОИТЕЛЬНЫЕ КОНСТРУКЦИИ И ИЗДЕЛИЯ		Н5УА ОТДЕЛКА	
Фундаменты	- монолитные железобетонные серия 1.412-1/77, вып.1 типоразмеров -II; серия 1.412.1-4 типоразмеров -I; сборные бетонные блоки ГОСТ 13579-78 типоразмеров -3	НАРУЖНАЯ	- штукатурка кирпичных вставок, расшивка под разрезку панелей; панели и кирпичные вставки окрашиваются кремнийорганической эмалью
Фундаментные балки	- сборные железобетонные серия 1.415.1-2, вып.1 типоразмеров -10	ВНУТРЕННЯЯ	- окраска известковая, клеевая, водоземельси- онная; облицовка глазурированной плиткой
Колонны	- сборные железобетонные серия 1.423-3, вып.1 типоразмеров -3; серия 1.427.1-3, вып.1/87 типоразмеров -2	С3САИНЖЕНЕРНОЕ ОБОРУДОВАНИЕ	
Балки	- сборные железобетонные серия 1.462.1-1/81 типоразмеров -1; серия 3.019.1-1, вып.1 типоразмеров -1	Водопровод	- объединенный: хозяйственно-питьевой, противопожарный и производственный. Напор на вводе 10м, при пожаре -27м
Стены	- сборные легкобетонные панели, серия 1.030.1-1 вып.1-1, типоразмеров-19; серия 1.030.1-1, вып.2-1 типоразмеров -2	Канализация	- раздельная: бытовая в наружную сеть, производственная в наружную сеть
Перегородки	- экструзионные серия 1.430.8-3/86 типоразмеров -4; гипсокартонные серия 1.231.9-10, вып.2; кирпичные	Отопление	- водяное с параметрами 150°-70°С
Покрытие	- сборные железобетонные комплексные плиты серия 1.465.1-10/82; ГОСТ 22701.0-77... ГОСТ 22701.5-77 типоразмеров -7	Вентиляция	- приточно-вытяжная с механическим побужде- нием и естественная
Перекрытие	- сборные железобетонные плиты серия 1.141-1, вып.64, типоразмеров -2; серия 1.242.1-3, вып.1 типоразмеров -1	Горячее водоснабжение	- централизованное
Кровля	- рулонная с защитным слоем из гравия	Электро-снабжение	- от наружных сетей напряжением 380/220В
Лестницы	- сборные железобетонные серия 1.050.1-2, вып.1 типоразмеров -1	Связь и сигнализация	- телефонная связь директорская связь радиофикация автоматическая пожарная сигнализация, автомати- ческая охранная сигна- лизация, оповещение о пожаре
Полы	- бетонные, из керамической плитки, линолеум, цементно- песчаные, асфальтобетонные	Ж30В НОРМАТИВНОЕ ЗНАЧЕНИЕ ВЕТРОВОГО ДАВЛЕНИЯ	- $\frac{0,23 \text{ кПа}}{23 \text{ кгс/м}^2}$
Окна	- деревянные, ГОСТ 12506-81 типоразмеров -3	Р2С0 СТЕПЕНЬ ОГНЕСТОЙКОСТИ	- вторая
Двери	- деревянные, ГОСТ 6629-88 типоразмеров -4; ГОСТ 14624-84 типоразмеров -3; ГОСТ 24696-81 типоразмеров -2	Н1ВД РАСЧЕТНАЯ ТЕМПЕРАТУРА НАРУЖНОГО ВОЗДУХА	- минус 30°С
Перемычки	- сборные железобетонные серия 1.038.1-1, вып.1 типоразмеров -6	Ж3НВ НОРМАТИВНОЕ ЗНАЧЕНИЕ ВЕСА СНЕГОВОГО ПОКРОВА	- $\frac{1,0 \text{ кПа}}{100 \text{ кгс/м}^2}$
Подвесной потолок	- из цементно-стружечных и гипсокартонных плит серия 1.045.9-1, вып.1	С2Д0 КЛИМАТИЧЕСКИЕ ПОДРАЙОНЫ СССР	- - IА, IБ, IВ, IГ; IВ
Наибольшая масса монтажного элемента (балка покрытия) - 4,5 т		С2ЕЕ ИНЖЕНЕРНО-ГЕОЛОГИЧЕСКИЕ УСЛОВИЯ	- обычные

ГЛАВНЫЙ КОРПУС
ОБЛАСТНОГО ОБЪЕДИНЕНИЯ "ЗООВЕТСНАБ"
С ТОВАРООБОРОТОМ ДО 10 МЛН.РУБЛЕЙ В ГОД

ТИПОВОЙ ПРОЕКТ
807-29-20.89

Страница 4

VIMA

ТЕХНИКО-ЭКОНОМИЧЕСКИЕ ДАННЫЕ И ПОКАЗАТЕЛИ

Наименование показателей		Код	Типовая проектная документация			Примечание		
			Всего	Удельные показатели				
				на 1 м ² общей площади на 1 м ³ строительного объема	на расчетную единицу		на товарооборота	
G3DB	Мощность предприятия	Единица мощности : м2 общей площади	EA05	I				
		в натуральном выражении грузооборот, т	EA07	I				
			EA08					
	Коллективное рас- четных единиц	Мощность	ED06	2905				
		в натуральном выражении, т	ED09	5772				
			ED10	8707,38 9121,1				
	Затраты производства (себестоимость), тыс. руб. (удельные показатели, руб.)		СП02	153,86		52,96	0,02	
	Прибыль (годовая), тыс. руб. (удельные показатели, руб.)		СП07	259,86		89,45	0,03	
	Уровень рентабельности (прибыль к себестоимости), %		СП03	168,8				
	Срок окупаемости капиталовложений (сметной стоимости), год		СП04	2,1				
Приведенные затраты, тыс. руб. (удельные показатели, руб.)		СП06	235,43		81,04	0,03		
Уровень механизации и автоматизации производственных процессов, %		МТ11	86					
Удельный вес рабочих, занятых ручным трудом, %		ЮА62	12					
Трудоемкость изготовления продукции (годовая), чел.-ч.		ТР07	70840		24,38	0,01		
Производи- тельность труда	годовой выпуск продукции на одного работящего, тыс. руб.		МТ06	260,60				
	то же, в натуральном выражении, т		МТ07	164,91				
G3DD	Численность рабо- тающих чел.	общая	МТ02	35				
		в том числе	рабочих	МТ03	14			
			в наиболее многочисленную смену	МТ04	14			
	количество рабочих дней в году		МТ08	253				
	количество смен в сутки		МТ01	1				
	продолжительность смены, ч.		МТ09	8				
коэффициент сменности по рабочим		МТ05	1					
коэффициент загрузки оборудования		МТ10	0,55					
G3OC	Техническая характеристика	площадь, м ²	застройки	ХП01	2769		0,95	
G3OB			общая	ХП02	2905		I	
G3NB		в том числе	подземной части	ХП03				
			встроенных (бытовых) помещений	ХП09				
G3NB	объем строитель- ных, м ³	общий		ХБ01	14759		5,08	
			подземной части	ХБ02				
		встроенных (бытовых) помещений	ХБ03					

ГЛАВНЫЙ КОРПУС
ОБЛАСТНОГО ОБЪЕДИНЕНИЯ "ЗООВЕТСНАБ"
С ТОВАРОБОРОТОМ ДО 10 МЛН.РУБЛЕЙ В ГОД

ТИПОВОЙ ПРОЕКТ
807-29-20.89

Страница 5

VIIA VIIB VIIC VIID VIIE VIIF VIIG VIKH	Стоимость	Сметная стоимость, тыс. руб. (Удельные показатели, руб.)	Наименование показателей	Код	Типовая проектная документация			Примечание	
					Всего	Удельные показатели			
						на 1 м ³ строительного объема	на расчетную единицу		на 1 млн. руб. СМР
			общая	СС01	439,08		151,15		
		в том числе	— строительно-монтажных работ	СС02	275,84	18,68	94,95		
			— оборудования	СС03	163,24				
			общая с учетом условной прилжки	СС10	543,78		187,19		
	Трудо-емкость		нормативная трудоемкость, чел.-ч	ТРО8	41579		14,31		
				трудозатраты построечные, чел.-ч	ТРО6	38464	2,61	13,24	139443
	Материалоемкость	Цемент, т (Удельные показатели, кг)	всего	РЦ01	512,38	34,72	176,38	1857526	
				приведенный к М400	РЦ02	489,84	33,19	168,62	1775812
				в том числе на индустриальные изделия	РЦ03	267,47	18,12	92,07	969656
		Сталь, т (Удельные показатели, кг)	всего	РС01	86,81	5,88	29,88	314711	
				приведенная к классу А-1 и Ст3	РС02	110,74	7,50	38,12	401465
				в том числе на индустриальные изделия	РС03	78,80	5,34	27,13	285673
		Бетон и железобетон, м ³ в том числе	всего	РБ01	2152,88	0,15	0,74	7805	
				монолитный: тяжелый	РБ02	629,68	0,05	0,22	
				легкий					
				сборный тяжелый	РБ04	1004,75	0,07	0,35	3643
			сборный легкий	РБ05	516,20	0,03	0,18	1871	
		Лесоматериалы, м ³	всего	РЛ01	52,37	0,004	0,02	190	
				приведенные к круглому лесу	РЛ02	83,40	0,006	0,03	302
				Кирпич, тыс. шт.	РК01	66,32	0,004	0,02	240
				Стекло строительное, м ²	РД01	217,18	0,01	0,07	787
			Асбестоцемент, м ²	РД02	23,33	0,002	0,01	85	
			Рулонные кровельные и гидроизоляционные материалы, м ²	РГ03	17989,21	1,22	6,19	65216	
			Трубы пластмассовые	м	РД04				
				т	РД05				
			Трубы стеклянные, м	РД06					
VIIH	Ресурсы на производственные и эксплуатационные нужды	Расход воды	холодной	расчетный	м ³ /сут	ЗВ13	5,56	0,0003	0,019
					л/с	ЗВ11	1,77	0,0001	0,0006
				годовой, м ³	ЗВ14	1407	0,0953	0,48	
			горячей	расчетный	м ³ /сут	ЗВ23	4,52	0,0003	0,0015
					л/с	ЗВ21	1,52	0,0001	0,0005
				годовой м ³	ЗВ24	1144	0,0775	0,3938	

ГЛАВНЫЙ КОРПУС
ОБЛАСТНОГО ОБЪЕДИНЕНИЯ "ЗООБЕТСНАБ"
С ТОВАРОБОРОТОМ ДО 10 МЛН.РУБЛЕЙ В ГОД

ТИПОВОЙ ПРОЕКТ

807-29-20.89

Страница 6

VILS	VILA	VILN	VILI	VILJ	VILL	VILK	VIGB	Типовая проектная документация				Примечание		
								Наименование показателей	Код	Всего	Удельные показатели			
											на 1 м ³ строительного объема		на расчетную единицу	на 1 млн. руб. СМР
Расход пара	расчетный, кг/ч	ПС09												
	годовой, т	ПС07												
Расход сжатого воздуха	расчетный, м ³ /ч	ЭС02												
	годовой, м ³	ЭС03												
всего	расчетный,	кВт	ЭТ01	620,547	0,04	0,213								
		ккал/ч	ЭТ14	620547	42,04	213,61								
	годовой, (удельные показатели, ГДж)	ГДж	ЭТ21	4180,95	0,283	1,439								
		Гкал	ЭТ25	998,7										
	на отопление	расчетный,	кВт	ЭТ02	272,039	0,018	0,093							
			ккал/ч	ЭТ15	272039	18,43	93,64							
годовой, (удельные показатели, ГДж)		ГДж	ЭТ22	2987,41	0,202	1,028								
		Гкал	ЭТ26	713,6										
в том числе на вентиляцию	расчетный,	кВт	ЭТ03	263,358	0,017	0,091								
		ккал/ч	ЭТ16	263358	17,84	90,66								
	годовой, (удельные показатели, ГДж)	ГДж	ЭТ23	983,8	0,067	0,339								
		Гкал	ЭТ27	235										
на горячее водоснабжение	расчетный	кВт	ЭТ04	85,15	0,0057	0,029								
		ккал/ч	ЭТ17	85150	5,77	29,31								
	годовой, (удельные показатели, ГДж)	ГДж	ЭТ24	209,74	0,014	0,072								
		Гкал	ЭТ28	50,1										
—	Канализационные стоки, расчетный, м ³ /сут.	ЭК01	9,9	0,0006	0,0034									
Расход газа	расчетный, м ³ /ч	ЭГ01												
	годовой, м ³	ЭГ02												
—	Расход электроэнергии, годовой, МВт·ч (удельные показатели, кВт·ч)	ПС08	163,68	11,09	56,344									
—	Потребная электрическая мощность, кВт	ЭМ01	94		0,0324									
—	Продолжительность строительства, мес.	ПС01	11											

ГЛАВНЫЙ КОРПУС
ОБЛАСТНОГО ОБЪЕДИНЕНИЯ "ЗООВЕТСНАБ"
С ТОВАРОБОРОТОМ ДО 10 МЛН.РУБЛЕЙ В ГОД

ТИПОВОЙ ПРОЕКТ
807-29-20.89

Страница 7

Д1АА ТЕХНИЧЕСКАЯ ХАРАКТЕРИСТИКА

Главный корпус областного объединения "Зооветснаб" с товарооборотом до 10 млн. рублей в год предназначен для хранения медикаментов, биопрепаратов, лабораторного оборудования, хирургического и зоотехнического имущества, перевязочных материалов.

В составе главного корпуса имеются складские помещения, где складывается вышеуказанное имущество (согласно температур и совместимости хранения). Наряду с этим, в главном корпусе предусмотрены помещения административного и подсобно-вспомогательного назначения.

Препараты и оборудование складываются на стеллажах или в штабелях на стоечных поддонах типа ПСМ-1.0 и плоских поддонах типа 1,0 д/ш.

Погрузочно-разгрузочные работы осуществляются с помощью стеллажного крана - штабелера с двумя захватами груза грузоподъемностью 500 кг, электропогрузчика ЭП-103КИ грузоподъемностью 1000 кг, тележек-штабелеров ЗТШГ-250-3 грузоподъемностью 250 кг и тележек БТР-1 грузоподъемностью 100 кг

Д О П О Л Н И Т Е Л Ь Н Ы Е Д А Н Н Ы Е

Проект разработан взамен 807-29-5.83. За расчетный показатель принят 1м² общей площади. Всего расчетных единиц - 2905. Сметная документация составлена в нормах и ценах 1984года

В7БА СОСТАВ ПРОЕКТНОЙ ДОКУМЕНТАЦИИ

Альбом 1 (часть 1)	-	ПЗ	Пояснительная записка
		ТХ	Технология производства
		АР	Архитектурные решения
		КЖ	Конструкции железобетонные
		ОВ	Отопление и вентиляция
		ВК	Внутренние водопровод и канализация
		ЭМ	Силовое электрооборудование
(часть 2)	-	АОВ	Автоматизация отопления и вентиляции
		СС	Связь и сигнализация
Альбом 2	-	КЖ.И	Строительные изделия
Альбом 3	-	СО	Спецификации оборудования
Альбом 4	-	ВМ	Ведомости потребности в материалах
Альбом 5	-	С	Сметы. Часть 1,2

Объем проектных материалов, приведенных к формату А4-94I формата

В7ВА АВТОР ПРОЕКТА

Гипроагрохим, 600640, г.Владимир, ул.Мира,34

В7НА УТВЕРЖДЕНИЕ

Утвержден и введен в действие Гипроагрохимом Госагропрома СССР, приказ от 19.10.89г № 29-Э.

Срок действия - 1994 год

В7КА ПОСТАВЩИК

ЦИТП, 125878, ГСП, Москва, А-445, ул.Смольная, 22

Инв.№ 24069

Катал.л.№ 064620