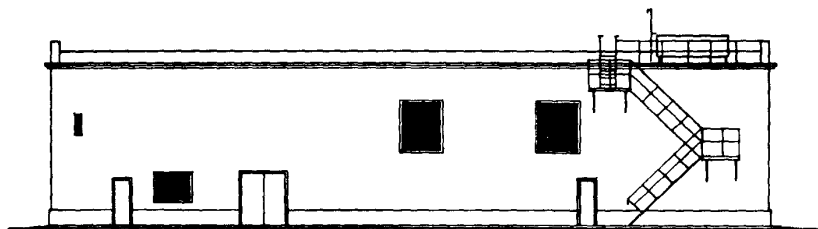
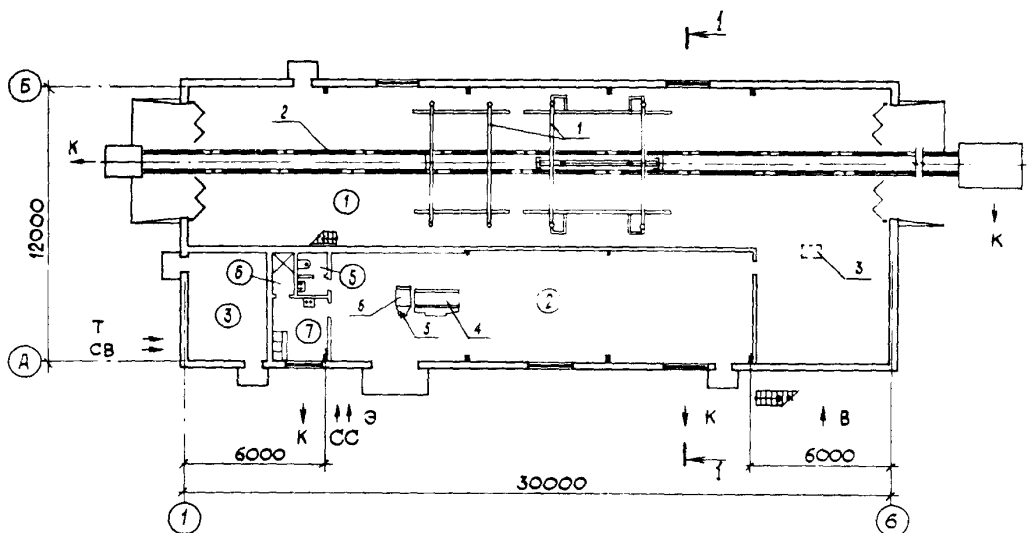
	<p style="text-align: center;">СТРОИТЕЛЬНЫЙ КАТАЛОГ Часть 2 ТИПОВЫЕ ПРОЕКТЫ ПРЕДПРИЯТИЯ, ЗДАНИЯ И СООРУЖЕНИЯ</p>	816-2-47.90
<p style="text-align: center;">СССР</p>	<p style="text-align: center;">МЕХАНИЗИРОВАННАЯ МОЙКА ГРУЗОВЫХ АВТОМОБИЛЕЙ, ТРАКТОРОВ И КОМБАЙНОВ НА 11620 ВОЗДЕЙСТВИЙ В ГОД</p>	УДК 725.383:631.25
<p style="text-align: center;">ЦИТП</p>		<p style="text-align: center;">№ 7 страниц Страница 1</p>
<p style="text-align: center;">СЕНТЯБРЬ 1990</p>	<p style="text-align: center;">ТИПОВОЙ ПРОЕКТ</p>	

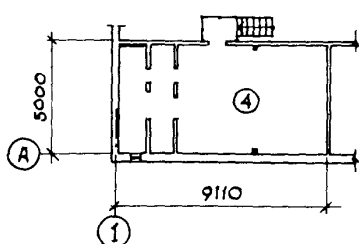
Ф А С А Д I-6



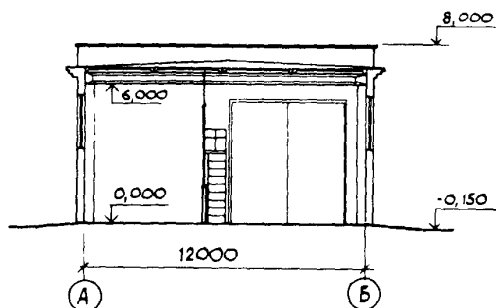
ПЛАН НА ОТМ. 0.000



ПЛАН НА ОТМ. 3.000



РАЗРЕЗ I-I



МЕХАНИЗИРОВАННАЯ МОЙКА ГРУЗОВЫХ АВТОМОБИЛЕЙ,
ТРАКТОРОВ И КОМБАЙНОВ НА 11620 ВОЗДЕЙСТВИЙ В ГОД

ТИПОВОЙ ПРОЕКТ
816-2-47.90

Страница 2

ЭКСПЛИКАЦИЯ ПОМЕЩЕНИЙ

Но- мер	Наименование	Площадь, м ²	Но- мер	Наименование	Площадь, м ²
1	Участок наружной мойки	236,2	5	Уборная	3,34
2	Узел управления и насосная	85,64	6	Душевая	1,77
3	Индивидуальный тепловой пункт	13,86	7	Гардероб	7,05
4	Венткамера	43,18			

ЭКСПЛИКАЦИЯ ОБОРУДОВАНИЯ

Поз	Наименование и марка	Кол.	Поз.	Наименование и марка	Кол.
1	Моечная машина С2-110х30х35	1	5	Тележка ТРП-25	1
2	Транспортер I4259.06.000	1	6	Контейнер для выбракованных деталей ОРТ-1598	1
3	Моечная машина ОМ-5361-03	1			
4	Установка для обезвоживания шлама, ОМ-22631	1			

02ВА СТРОИТЕЛЬНЫЕ КОНСТРУКЦИИ И ИЗДЕЛИЯ

Фундаменты - монолитные железобетонные по серии I.412.I-6, вып.2, типоразмеров-5, ленточные из бетона класса В15

Фундаментные балки - сборные железобетонные по серии I.415.I-2, вып.1, типоразмеров-3

Колонны - сборные железобетонные по серии I.423.I-3/88, вып.1, типоразмеров-1

Балки - сборные железобетонные по серии I.462.I-1/88, вып.1, типоразмеров-1

Перекрытия - сборные железобетонные плиты по серии I.141-I, вып.62, типоразмеров-2

Стены - из кирпича керамического рядового пластического прессования

Перегородки - кирпичные и остекленная на металлическом каркасе по серии I.431-I3, вып.2

Покрытия - сборные железобетонные плиты по ГОСТ 22701.0-77 и по серии I.465.I-7/84 вып.1, типоразмеров-5

Кровля - мастичная четырехслойная с неорганизованным водостоком, утеплитель из легкого бетона $\gamma = 400$ кг/м³

Лестницы - металлические по серии I.450.3-6 вып.01, типоразмеров-3

Полы - бетонные, линолеум резиновый многослойный

Окна - деревянные по ГОСТ 12506-81, из стеклопрофилита по серии 2.230-I, вып.6, типоразмеров-2

Двери - деревянные по сериям I.136.5-19 и I.136-10 и по ГОСТ 14624-84, типоразмеров-3

Ворота - по шифру 42-74, типоразмеров-1

Наибольшая масса монтажного элемента (балка перекрытия) - 4,5 т

Н5УА ОТДЕЛКА

НАРУЖНАЯ - стены выполняются из качественного керамического кирпича с подбором по цвету с расшивкой швов

ВНУТРЕННЯЯ - штукатурка, окраска эмалью, силикатными и известковыми красками, облицовка стеклянной плиткой

С3ГА ИНЖЕНЕРНОЕ ОБОРУДОВАНИЕ

Водопровод - объединенный: хозяйственно-питьевой, производственный от наружных сетей. Напор на вводе Н=18,0 м. Система обратного водоснабжения

Канализация - бытовая в наружную сеть

Отопление - водяное, параметры теплоносителя 150-70 °С

Вентиляция - приточно-вытяжная с механическим побуждением

Горячее водоснабжение - централизованное от наружных сетей. Напор на вводе Н=14,0 м

Электроснабжение - от существующих сетей 0,4 кВ напряжением 380/220 Вольт

Электроосвещение - люминесцентными лампами и лампами накаливания

Устройства связи - телефонизация, радиодиффузия

МЕХАНИЗИРОВАННАЯ МОЙКА ГРУЗОВЫХ АВТОМОБИЛЕЙ, ТРАКТОРОВ И КОМБАЙНОВ НА 11620 ВОЗДЕЙСТВИЙ В ГОД	ТИПОВОЙ ПРОЕКТ 816-2-47.90	Страница 3
--	-------------------------------	------------

У30В НОРМАТИВНОЕ ЗНАЧЕНИЕ
ВЕТРОВОГО ДАВЛЕНИЯ - 0,23 кПа
23 кгс/м²

У30В НОРМАТИВНОЕ ЗНАЧЕНИЕ ВЕСА
СНЕГОВОГО ПОКРОВА - 1,0 кПа
100 кгс/м²

Р200 СТЕПЕНЬ ОГНЕСТОЙКОСТИ - вторая

Н10Д РАСЧЕТНАЯ ТЕМПЕРАТУРА НАРУЖНОГО ВОЗДУХА - 0200 ИНЖЕНЕРНО-ГЕОЛОГИЧЕСКИЕ УСЛОВИЯ -
- минус 30°C общные

0200 КЛИМАТИЧЕСКИЕ ПОДРАЙОНЫ СССР - ШБ, ПБ, ЛВ

030Т ТЕХНОЛОГИЧЕСКИЙ ПРОЦЕСС

Механизированная мойка входит в состав районного ремонтно-технического предприятия (РРТП) и предназначается для наружной мойки автомобилей, автопоездов, тракторов, прицепов, комбайнов со снятыми жатками и другой сельскохозяйственной техники, прибывшей на ремонт и техническое обслуживание. Выполнение уборочно-моечных работ машин различных типов, конфигураций и габаритов в единой моечной камере достигается за счет применения в проекте моечной установки ОМ-14259 с подвижными гидрантами позволяющими регулировать рабочую зону установки. Производительность моечной установки ОМ-14259 - 350 м²/час.

Перемещение техники по линии мойки производится транспортером, входящим в конструкцию моечной машины. Для промывки труднодоступных мест промываемой техники, проектом предусмотрена установка ОМ-5361-03.

Габаритные размеры линии мойки позволяют производить на первом посту обогрев машины перед мойкой, на втором - мойку, на третьем - дмовы и естественную сушку.

С целью сокращения расхода воды вывозимого жидким шламом, тепла на разогрев воды расходоуемого для компенсации уносимого со шламом, транспортных расходов при вывозе жидкого шлама проектом предусмотрена установка ОМ-22631 для обезвоживания шлама производительностью 5 м³/час.

030В ПРОИЗВОДСТВЕННАЯ ПРОГРАММА

Мойка грузовых автомобилей	воздействии	7320	Чел.-ч.	3660,00
Мойка автомобильных прицепов	"	2400	"	480,00
Мойка тракторов	"	1000	"	100,00
Мойка тракторных прицепов	"	300	"	30,00
Мойка комбайнов	"	300	"	123,00
Мойка прочих сельскохозяйственных машин	"	300	"	123,00
Всего:		11620		4516,00

VIMA

ТЕХНИКО-ЭКОНОМИЧЕСКИЕ ДАННЫЕ И ПОКАЗАТЕЛИ

Наименование показателей	Код	Типовая проектная документация			Примечание	
		Всего	Удельные показатели			
			на 1 м ³ общей площади на 1 м ³ строительного объема	на расчетную единицу		на 1 млн. руб. СМР
Производственная программа	Единица мощности воздействия	I				
		в натуральном выражении воздействия	EA05	I		
			EA07	I		
	EA08					
	Мощность	II620				
		в натуральном выражении	ED06	II620		
			ED09	II620		
	ED10					
	Затраты производства (себестоимость), тыс. руб. (удельные показатели на 1 руб. товарной продукции, коп.)		СП02	31,57	271,69	
	Прибыль (годовая), тыс. руб. (удельные показатели на 1 руб. товарной продукции, коп.)		СП07			
Уровень рентабельности (прибыль к себестоимости), %		СП03				
Срок окупаемости капиталовложений (сметной стоимостью), год		СП04				
Приведенные затраты, тыс. руб. (удельные показатели, руб.)		СП06	43,67	3,76		
Уровень механизации и автоматизации производственных процессов, %		ШТ11	85			
Удельный вес рабочих, занятых ручным трудом, %		ЮА62				
Трудоемкость изготовления продукции (годовая), чел.-ч.		ТР07	4516	0,389		
Производительность труда	годовой выпуск продукции на одного работающего, тыс. руб.		ШТ06			
	то же, в натуральном выражении		ШТ07	5810		
Режим работы и штаты	Численность работающих чел.	общая	ШТ02	2		
		в том числе	рабочих	ШТ03	2	
			в наиболее многочисленную смену	ШТ04	I	
	количество рабочих дней в году		ШТ08	253		
	количество смен в сутки		ШТ01	2		
	продолжительность смены, ч.		ШТ09	8,2		
коэффициент сменности по рабочим		ШТ05	2,0			
коэффициент загрузки оборудования		ШТ10	0,83			
Технические характеристики	площадь, м ²	застройки	ХП01	400,5	0,0345	
		в том числе	общая	ХП02	400	0,0344
			подземной части	ХП03	12,16	
объем строительных, м ³	в том числе	встроенных (бытовых) помещений	ХП09			
		общий	ХБ01	3004	0,2585	
			подземной части	ХБ02	33	
встроенных (бытовых) помещений	ХБ03					

МЕХАНИЗИРОВАННАЯ МОЙКА ГРУЗОВЫХ АВТОМОБИЛЕЙ,
ТРАКТОРОВ И КОМБАЙНОВ НА II620 ВОЗДЕЙСТВИЙ В ГОДТИПОВОЙ ПРОЕКТ
8I6-2-47.90

Страница 5

VIIA VIIБ VIIЛ VIIО	Стоимость	Сметная стоимость тыс. руб. (удельные показатели, руб.)	Наименование показателей	Код	Гипсовая проектная документация			Примечание		
					Всего	Удельные показатели				
						на 1 м ³ общей площади на 1 м ³ строительного объема	на расчетную единицу		на 1 млн. руб. СМР	
VIIA			общая	СС01	100,83		8,68			
VIIБ			в том числе							
VIIЛ			→ строительно-монтажных работ	СС02	72,40	181,0 24,10				
VIIО			→ оборудования / прочее	СС03	28,41 0,02					
			общая с учетом условной привязки	СС10	115,31		9,92			
VIIГ	Трудо-емкость		нормативная трудоемкость, чел.-ч	ТРО8	11079		0,953			
VIIД			трудозатраты построчные, чел.-ч	ТРО6	9639	24,1 3,21	0,83	133135		
VIIВ	Материалоемкость	Цемент, т (удельные показатели, кг)	всего	РЦ01	118,46	296,15 39,43	10,19	1636188		
			приведенный к М400	РЦ02	115,25	288,13 38,37	9,92	1591851		
			в том числе на индустриальные изделия	РЦ03	15,81	39,53 5,26	1,36	218370		
		Сталь, т (удельные показатели, кг)	всего	РС01	18,71	46,78 6,23	1,61	258425		
			приведенная к классу А-1 и Ст3	РС02	23,05	57,63 7,67	1,98	318370		
			в том числе на индустриальные изделия	РС03	7,83	19,58 2,61	0,67	108149		
		Бетон и железобетон, м ³ в том числе	всего	РБ01	404,2	1,01 0,135	0,035	5582,87		
			моновитый	РБ02	355,03	0,888 0,118	0,031	4903,73		
			сборный тяжелый	РБ04	49,17	0,123 0,0164	0,00423	679,14		
			сборный легкий	РБ05						
		Лесоматериалы, м ³	всего	РЛ01	13,44	0,034 0,0045	0,00116	185,64		
			приведенные к круглому лесу	РЛ02	20,82	0,052 0,0069	0,00179	287,57		
				Кирпич, тыс. шт.	РК01	132,7	0,332 0,0442	0,0114	1832,87	
				Стекло строительное, м ²	РД01	64,55	0,161 0,0215	0,00556	891,57	
				Асбестоцемент, м ²	РД02	32,5	0,081 0,0108	0,0028	448,895	
				Рулонные кровельные и гидроизоляционные материалы, м ²	РГ03	1290,27	3,226 0,430	0,111	17801,4	
				Трубы пластмассовые	м	РД04	304,16	0,76 0,1013	0,0262	4201,10
					т	РД05	0,11	0,0003 0,00004	0,00001	1,519
				Трубы стеклянные, м	РД06					
VIIН		Ресурсы на производственные и эксплуатационные нужды	Расход воды	холодной	расчетный	ЗВ13	3,99	0,010 0,0013	0,00034	
					н/с	ЗВ11	0,66	0,00165 0,00022	0,00006	
				годовой, м ³		ЗВ14	1059,47	2,6487 0,3527	0,09118	
	горячей			расчетный	ЗВ23	0,56	0,0014 0,00019	0,00005		
					н/с	ЗВ21	0,46	0,00115 0,00015	0,00004	
				годовой м ³		ЗВ24	141,68	0,3542 0,04716	0,01219	

МЕХАНИЗИРОВАННАЯ МОЙКА ГРУЗОВЫХ АВТОМОБИЛЕЙ,
ТРАКТОРОВ И КОМБАЙНОВ НА II620 ВОЗДЕЙСТВИЙ В ГОД

ТИПОВОЙ ПРОЕКТ
8I6-2-47.90

Страница 6

VILS	VILA	VILN	VILI	VILJ	VILL	VILK	VIGB	Типовая проектная документация				Примечание		
								Наименование показателей	Код	Всего	Удельные показатели			
											на 1 м ³ общей площади на 1 м ³ строительного объема		на расчетную единицу	на 1 млн. руб. СМР
Расход пара	расчетный, кг/ч	ПС09	400		0,0344									
	годовой, т	ПС07	2136,7		0,1839									
Расход сжатого воздуха	расчетный, м ³ /ч	ЭС02	21,48		0,0019									
	годовой, м ³	ЭС03	14360		1,2358									
всего	расчетный,	кВт	ЭТ01	339,363	0,8484 0,1129	0,0292								
		ккал/ч	ЭТ14	292556	731,39 97,3888	25,1769								
	годовой, (удельные показатели, ГДж)	ГДж	ЭТ21	1390,35	3,476 0,4628	0,1197								
		Гкал	ЭТ25	331,85										
на отопление	расчетный,	кВт	ЭТ02	91,543	0,2289 0,0305	0,0079								
		ккал/ч	ЭТ15	78916	197,29 26,2703	6,7914								
	годовой, (удельные показатели, ГДж)	ГДж	ЭТ22	928,5	2,3212 0,3091	0,0799								
		Гкал	ЭТ26	221,6										
в том числе на вентиляцию	расчетный,	кВт	ЭТ03	229,03	0,5726 0,0763	0,0197								
		ккал/ч	ЭТ16	197440	493,6 65,7257	16,9914								
	годовой, (удельные показатели, ГДж)	ГДж	ЭТ23	408,65	1,0216 0,1360	0,0352								
		Гкал	ЭТ27	97,55										
на горячее водоснабжение	расчетный,	кВт	ЭТ04	18,79	0,047 0,0063	0,0016								
		ккал/ч	ЭТ17	16200	40,5 5,3928	1,3942								
	годовой, (удельные показатели, ГДж)	ГДж	ЭТ24	53,2	0,133 0,0177	0,0046								
		Гкал	ЭТ28	12,7										
Канализационные стоки, расчетный, м ³ /сут.		ЭК01	1,05	0,0026 0,00035	0,00009									
Расход газа	расчетный, м ³ /ч	ЭГ01												
	годовой, м ³	ЭГ02												
Расход электроэнергии, годовой, МВт·ч (удельные показатели, кВт·ч)		ПС08	68,69	171,7 22,8662	5,9114									
Потребная электрическая мощность, кВт		ЭМ01	53,2		0,0046									
Продолжительность строительства, мес.		ПС01	6											

Ресурсы на производственные и эксплуатационные нужды

МЕХАНИЗИРОВАННАЯ МОЙКА ГРУЗОВЫХ АВТОМОБИЛЕЙ,
ТРАКТОРОВ И КОМБАЙНОВ НА II620 ВОЗДЕЙСТВИЙ В ГОД

ТИПОВОЙ ПРОЕКТ
8I6-2-47.90

Страница 7

ДОПОЛНИТЕЛЬНЫЕ ДАННЫЕ

Расчетный показатель механизированной мойки - I воздействие. Всего расчетных единиц - II620. Сметная документация составлена в нормах и ценах 1984 г. Настоящий проект разработан взамен типового проекта 8I6-2-6.83.

В7ЕА СОСТАВ ПРОЕКТНОЙ ДОКУМЕНТАЦИИ

Альбом I	ПЗ	Пояснительная записка
	ТХ	Технология производства
	ТК	Технологические коммуникации
	АС	Архитектурно-строительные решения
	ОВ	Отопление и вентиляция
	ВК	Внутренний водопровод и канализация
	ЭМ	Силовое электрооборудование
	ЭО	Электрическое освещение
	АОВ	Автоматизация систем отопления и вентиляция
	СС	Связь и сигнализация

Альбом 2 АС.И Строительные изделия

Альбом 3 ВМ Ведомости потребности в материалах

Альбом 4 СО Спецификации оборудования

Альбом 5 С Сметы

Объем проектных материалов, приведенных к формату А4, - 694 форматки

В7ВА АВТОР ПРОЕКТА ВПИ Гипропромсельстрой, 410740, г Саратов-28, ул.Рабочая, 24

В7НА УТВЕРЖДЕНИЕ Утвержден Главагропромнаучпроектком при Государственной комиссии Совета Министров СССР по продовольствию и закупкам письмо от 28.05.1990г. № 070-2I-2I/429.
Введен в действие институтом "Гипропромсельстрой" приказ от 04.06.1990г. № 56. Срок действия типового проекта - 1995 г.

В7КА ПОСТАВЩИК ЦИТП, I25878, ГСП, Москва, А-445, ул.Смольная, 22.