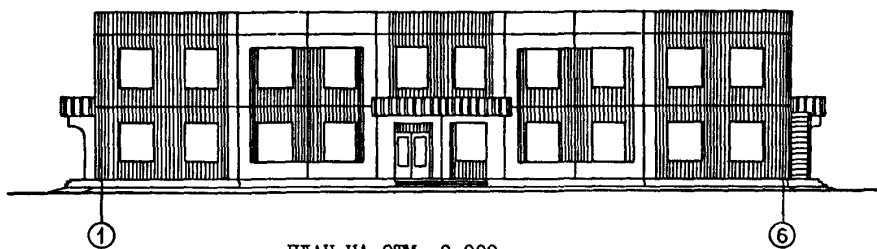
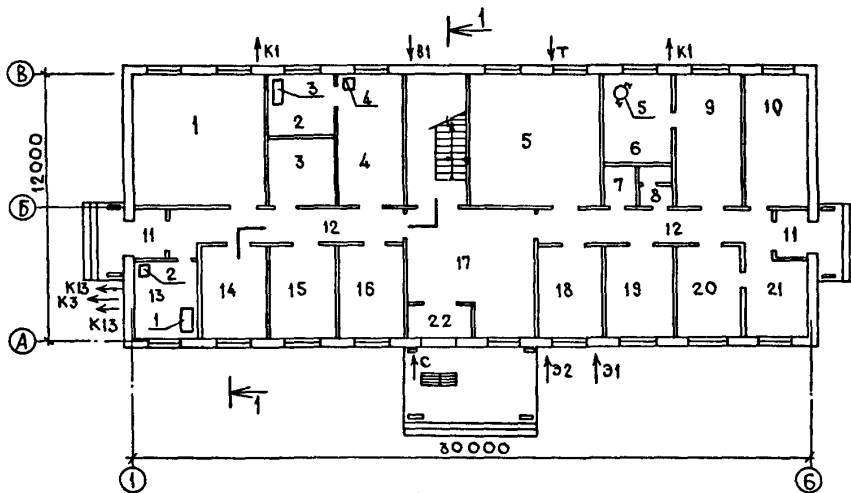


| | | |
|---------------------------------|---|--------------------------------------|
| <p>К-2</p> | <p align="center">СТРОИТЕЛЬНЫЙ КАТАЛОГ Часть 2 ТИПОВЫЕ ПРОЕКТЫ ПРЕДПРИЯТИЙ, ЗДАНИЯ И СООРУЖЕНИЯ</p> | <p align="right">807-10-137.90</p> |
| <p>СССР</p> | <p align="center">ГЛАВНЫЙ КОРПУС ГОРОДСКОЙ СТАНЦИИ ПО БОРЬБЕ С БОЛЕЗНЯМИ ЖИВОТНЫХ ДЛЯ ОБСЛУЖИВАНИЯ 9,5 ТЫС.ГОЛОВ</p> | <p align="right">УДК 725.59</p> |
| <p>ЦИТП</p> | | <p align="center">ТИПОВОЙ ПРОЕКТ</p> |
| <p>ДЕКАБРЬ 1990</p> | | |

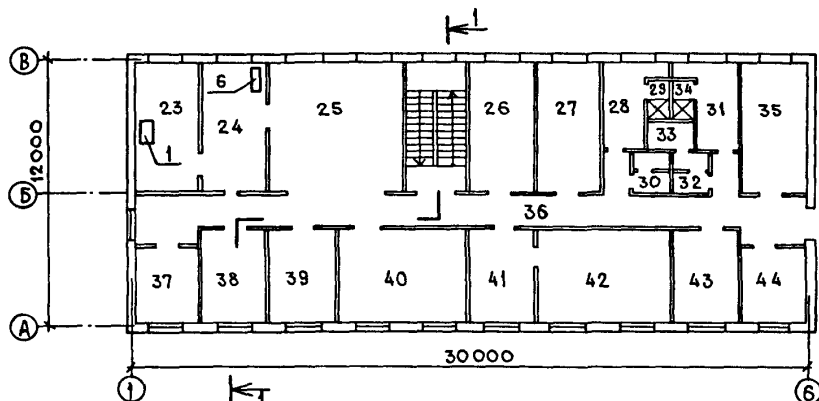
ФАСАД I-6



ПЛАН НА ОТМ. 0,000



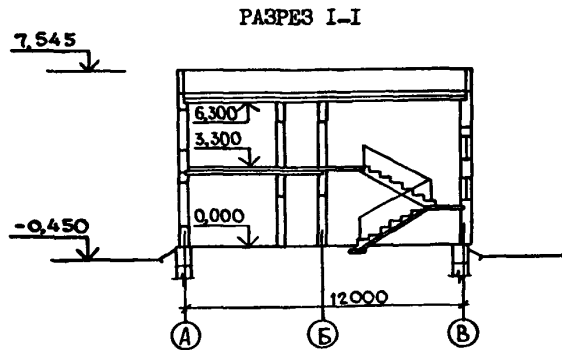
ПЛАН НА ОТМ. 3,000



ГЛАВНЫЙ КОРПУС
ГОРОДСКОЙ СТАНЦИИ ПО БОРЬБЕ С БОЛЕЗНЯМИ ЖИВОТНЫХ
ДЛЯ ОБСЛУЖИВАНИЯ 9,5 ТЫС.ГОЛОВ

ТИПОВОЙ ПРОЕКТ
807-10-137.90

Страница 2



ЭКСПЛИКАЦИЯ ПОМЕЩЕНИЙ

| Но- мер | Наименование | Площадь, м ² | Но- мер | Наименование | Площадь, м ² |
|------------|---|----------------------------|------------|-------------------------------------|----------------------------|
| 1 | Помещение карантиниро- вания собак | 34 | 23 | Склад медикаментов | 16,6 |
| 2 | Фотокомната | 8,2 | 24 | Аптека | 16,9 |
| 3 | Кормокухня | 8,2 | 25 | Торговый зал | 34,2 |
| 4 | Физиорентгенкабинет | 16,6 | 26 | Комната санитарного отдела | 16,7 |
| 5 | Венткамера приточная | 33 | 27 | Комната специалистов | 16,9 |
| 6 | Стерилизационная | 10,8 | 28 | Мужской гардероб | 7,8 |
| 7 | Инвентарная | 2,2 | 29 | Мужская душевая | 1,6 |
| 8 | Уборная | 2,7 | 30 | Мужская уборная | 2,7 |
| 9 | Моечная | 16,8 | 31 | Женский гардероб | 7,8 |
| 10 | Хирургический кабинет | 16,5 | 32 | Женская уборная | 2,7 |
| 11 | Тамбур | 8,2 | 33 | Комната личной гигиены женщин | 2,3 |
| 12 | Коридор | 29,5 | 34 | Женская душевая | 1,6 |
| 13 | Комната для сбора и кратковременного хране- ния отходов | 9,7 | 35 | Комната приема пищи | 16,6 |
| 14 | Изолятор для собак | 12,2 | 36 | Коридор | 49,3 |
| 15 | Кабинет люминесцентной диагностики | 12,2 | 37 | Комната зав. лечебницей | 9,8 |
| 16 | Терапевтический кабинет | 12,2 | 38 | Комната общественных организаций | 12,2 |
| 17 | Вестибюль-ожидальная | 28,8 | 39 | Комната водителей | 12,2 |
| 18 | Электрощитовая | 12 | 40 | Красный уголок | 24,8 |
| 19 | Диагностический кабинет | 12,1 | 41 | Приемная | 12,1 |
| 20 | Комната профилактических прививок и регистрации | 12,3 | 42 | Кабинет начальника станции | 24,8 |
| 21 | Комната ожидания | 9,7 | 43 | Бухгалтерия | 12,2 |
| 22 | Тамбур | 4,8 | 44 | Кабинет заведующего хозяйством | 9,8 |

ЭКСПЛИКАЦИЯ ОБОРУДОВАНИЯ

| Поз. | Наименование и марка | Кол. | Поз. | Наименование и марка | Кол. |
|------|--|------|------|--|------|
| 1 | Шкаф холодильный ШХ-0,80М | 2 | 4 | Шкаф сушильный для рентге- нпленок ТУ 64-1-1867-80 | 1 |
| 2 | Передвижная компрессорная установка СО-7Б | 1 | 5 | Стерилизатор паровой ВК-75 | 1 |
| 3 | Баки для обработки рентгенограмм БР | 1 | 6 | Камера универсальная настольная бактерицидная УНБК-1 | 1 |

| ГЛАВНЫЙ КОРПУС ГОРОДСКОЙ СТАНЦИИ ПО БОРЬБЕ С БОЛЕЗНЯМИ ЖИВОТНЫХ ДЛЯ ОБСЛУЖИВАНИЯ 9,5 ТЫС.ГОЛОВ | | ТИПОВОЙ ПРОЕКТ 807-10-137.90 | Страница 3 |
|--|---|--|---|
| D2BA СТРОИТЕЛЬНЫЕ КОНСТРУКЦИИ И ИЗДЕЛИЯ | | H5UA ОТДЕЛКА НАРУЖНАЯ | |
| Фундаменты | - бетонные блоки ГОСТ 13579-78 типоразмеров - 8; фундаментные плиты ГОСТ 13580-85 типоразмеров - 2 | - выступающая часть стеновых панелей окрашивается кремнийорганическими эмалями КОЭ-174 (ТВЕ-02-576-70) светлых тонов; остальные поверхности - эмалями темных тонов. Цоколь - оштукатурить декоративной терразитовой штукатуркой. Оконные блоки - окрасить белой эмалью. Входные двери - бесцветным лаком | |
| Стены наружные | - однослойные легкобетонные панели толщиной 350 λ = 1000 кг/м ³ , серия I.090.1-1/88, вып.2-1 типоразмеров - 6 | ВНУТРЕННЯЯ - масляная окраска, глазурованная плитка, известковая побелка, плиты из ракушечника (ГОСТ 9480-84). Оконные и дверные блоки окрасить светлой эмалью ПЭ-115 | |
| Стены внутренние | - сборные железобетонные серия I.090.1-1/88, вып.4-1, типоразмеров - 2I | | |
| Перегородки | - гипсокартонные серия I.23I.9-10, вып.2; кирпичные | СЭСА ИНЖЕНЕРНОЕ ОБОРУДОВАНИЕ | |
| Покрытие | - сборные железобетонные плиты, серия I.090.1-1/88 вып.5-1, типоразмеров - 3 | Водопровод | - объединенный: хозяйственно-питьевой, противопожарный и производственный. Напор на вводе - 16 м при пожаре - 19 м |
| Перекрытие | - сборные железобетонные плиты, серия I.090.1-1/88 вып.5-1, типоразмеров - I | Канализация | - бытовая, производственная |
| Кровля | - рулонная плоская из 4-х слоев рубероида с защитным слоем из гравия | Отопление | - водяное. Параметры теплоносителя 150 ^o -70 ^o C для системы отопления 105 ^o -70 ^o C |
| Лестницы | - сборные железобетонные серия I.050.1-1, вып.1,2 типоразмеров I; стальные, серия I.450.3-3 вып.1, типоразмеров - I | Вентиляция | - приточно-вытяжная и естественная |
| Полы | - плитка керамическая, линолеум, асфальтобетонные мозаичные, цементные безискровые | Горячее водоснабжение | - централизованное |
| Окна | - деревянные ГОСТ 11214-86 типоразмеров - 2 | Электро-снабжение | - от наружных сетей напряжением 380/220В |
| Двери | - деревянные ГОСТ 6624-88 ГОСТ 24698-81 типоразмеров - 7 | Связь и сигнализация | - автоматическая телефонная связь (внешняя); радиосвязь (сеть общего пользования); автоматическая директорская связь; автоматическая охранно-пожарная сигнализация; система оповещения о пожаре |
| Перемишки | - сборные железобетонные серия I.038.1-1, вып.1 типоразмеров - 5 | J30B НОРМАТИВНОЕ ЗНАЧЕНИЕ ВЕТРОВОГО ДАВЛЕНИЯ | - $\frac{0,23 \text{ кПа}}{23 \text{ кгс/м}^2}$ |
| Наибольшая масса монтажного элемента (панель внутренняя) - 7,38 т | | R200 СТЕПЕНЬ ОГНЕСТОЙКОСТИ | - вторая |
| | | M1BD РАСЧЕТНАЯ ТЕМПЕРАТУРА НАРУЖНОГО ВОЗДУХА | - минус 30 ^o C |
| | | J3MB НОРМАТИВНОЕ ЗНАЧЕНИЕ ВЕСА СНЕГОВОГО ПОКРОВА | - $\frac{1,0 \text{ кПа}}{100 \text{ кгс/м}^2}$ |
| | | G2DD КЛИМАТИЧЕСКИЕ РАЙОНЫ И ПОДРАЙОН СССР | - II; III; IV |
| | | G2EE ИНЖЕНЕРНО-ГЕОЛОГИЧЕСКИЕ УСЛОВИЯ | - обычные |

ГЛАВНЫЙ КОРПУС
ГОРОДСКОЙ СТАНЦИИ ПО БОРЬБЕ
С БОЛЕЗНЯМИ ЖИВОТНЫХ
ДЛЯ ОБСЛУЖИВАНИЯ 9,5 ТЫС. ГОЛОВ

ТИПОВОЙ ПРОЕКТ
807-10-137.90

Страница 4

VIMA

ТЕХНИКО-ЭКОНОМИЧЕСКИЕ ДАННЫЕ И ПОКАЗАТЕЛИ

| Наименование показателей | | Код | Типовая проектная документация | | | Примечание | | |
|--|----------------------------------|---|--|--|----------------------|------------|--------------------|--------|
| | | | Всего | Удельные показатели | | | | |
| | | | | на 1 м ² общей площади на 1 м ³ строительного объема | на расчетную единицу | | на 1 млн. руб. СМР | |
| G3DB | Мощность предприятия | Единица мощности обслуживаемое поголовье, тыс. голов | EA05 | I | | | | |
| | | в натуральном выражении | EA07 | | | | | |
| | | | EA08 | | | | | |
| | Мощность расчетных единиц | Мощность обслуживаемое поголовье, тыс. голов | ED06 | 9,5 | | | | |
| | | в натуральном выражении | ED09 | | | | | |
| | | | ED10 | | | | | |
| | Производственная программа | Затраты производства (себестоимость), тыс. руб. (удельные показатели, 1 руб.) | | СП02 | 56,16 | | 59II,58 | |
| | | Прибыль (годовая), тыс. руб. (удельные показатели на 1 руб. товарной продукции, коп.) | | СП07 | | | | |
| | | Уровень рентабельности (прибыль к себестоимости), % | | СП03 | | | | |
| | | Срок окупаемости капиталовложений (сметной стоимости), год | | СП04 | | | | |
| | | Приведенные затраты, тыс. руб. (удельные показатели, руб.) | | СП06 | 78,28 | | 8240 | |
| | | Уровень механизации и автоматизации производственных процессов, % | | MT11 | | | | |
| | | Удельный вес рабочих, занятых ручным трудом, % | | ЮА62 | | | | |
| Трудоемкость изготовления продукции (годовая), чел.-ч. | | TP07 | 30360 | | 3195,79 | | | |
| Производительность труда | | годовой выпуск продукции на одного работающего, тыс. руб. | | MT06 | | | | |
| | | то же, в натуральном выражении | | MT07 | | | | |
| G3DD | Численность работающих чел. | общая | MT02 | 15 | | | | |
| | | в том числе | рабочих | MT03 | 5 | | | |
| | | | в наиболее многочисленную смену | MT04 | 4 | | | |
| | количество рабочих дней в году | | MT08 | 253 | | | | |
| | количество смен в сутки | | MT01 | 1 | | | | |
| | продолжительность смены, ч. | | MT09 | 8 | | | | |
| | коэффициент сменности по рабочим | | MT05 | 1,25 | | | | |
| коэффициент загрузки оборудования | | MT10 | | | | | | |
| G3OC | Техническая характеристика | площадь, м ² | застройки | XP01 | 381,2 | | 40,13 | |
| G3OB | | | общая | XP02 | 624,78 | | 65,77 | |
| | | | в том числе | подземной части | XP03 | | | |
| | | | | встроенных (бытовых) помещений | XP09 | | | |
| G3NB | | | объем строительной части, м ³ | общий | XB01 | 2542,6 | | 267,64 |
| | в том числе | подземной части | | XB02 | | | | |
| | | встроенных (бытовых) помещений | | XB03 | | | | |

ГЛАВНЫЙ КОРПУС
ГОРОДСКОЙ СТАНЦИИ ПО БОРЬБЕ
С БОЛЕЗНЯМИ ЖИВОТНЫХ
ДЛЯ ОБСЛУЖИВАНИЯ 9,5 ТЫС. ГОЛОВ

ТИПОВОЙ ПРОЕКТ
807-10-137.90

Страница 5

| VIIA VIIБ VIIЛ VIIО VIIГ VIIД VIIЕ | Наименование показателей | | Код | Типовая проектная документация | | | Примечание | | | |
|--|---|---|---|--------------------------------|--|------------------------------|------------|--------------------------|-------|-------|
| | | | | Всего | Удельные показатели | | | | | |
| | | | | | на 1 м ³ строительного объема | на расчетную стоимость | | на 1 млн. руб. СМР | | |
| VIIA | — общая | | СС01 | 115,33 | | 12140 | | | | |
| VIIБ | Суммарность Сметная стоимость, тыс. руб. (удельные показатели, руб.) | — в том числе | | | | | | | | |
| VIIЛ | | — строительного-монтажных работ | СС02 | 87,9 | 34,57 | | | | | |
| VIIО | | — оборудования | СС03 | 27,43 | | | | | | |
| | | — общая с учетом условий прил. 1 | СС10 | 147,47 | | 15523,16 | | | | |
| VIIГ | Группы показателя | — нормативная трудоемкость, чел.-ч | ТРО8 | 12969 | | 1365,16 | | | | |
| VIIД | | — трудозатраты проектные, чел.-ч | ТРО6 | 11122 | 4,37 | 1170,74 | 126530 | | | |
| VIIЕ | Материаловое показатели | Цемент, т (удельные по- казатели, кг) | — всего | РЦ01 | 144,67 | 56,9 | 1522842 | 1645848 | | |
| | | | — приведенный к М400 | РЦ02 | 136,1 | 53,53 | 1432632 | 1548350 | | |
| | | | — в том числе на индустриальные изделия | РЦ03 | 103,86 | 40,85 | 1093263 | 1181570 | | |
| | | Сталь, т (уде- льные положе- ния, кг) | — всего | РС01 | 15,31 | 6,02 | 1611,58 | 174175 | | |
| | | | — приведенная к классу А-1 и Ст3 | РС02 | 19,75 | 7,77 | 2078,95 | 224687 | | |
| | | | — в том числе на индустриальные изделия | РС03 | 15,63 | 6,15 | 1645,26 | 177816 | | |
| | | Бетон и железобетон, м ³ в том числе | — всего | РБ01 | 437,27 | 0,17 | 46,02 | 4975 | | |
| | | | — монолитный | РБ02 | 65,81 | 0,03 | 6,93 | | | |
| | | | — сборный тяжелый | РБ04 | 209,23 | 0,08 | 22,02 | 2380 | | |
| | | | — сборный легкий | РБ05 | 162,23 | 0,06 | 17,08 | 1846 | | |
| | | Лесоматериалы, м ³ | — всего | РЛ01 | 15,13 | 0,01 | 1,59 | 172 | | |
| | | | — приведенные к круглому лесу | РЛ02 | 22,71 | 0,01 | 2,39 | 258 | | |
| | | | Кирпич, тыс. шт. | РК01 | 11,63 | 0,005 | 1,22 | 132 | | |
| | | | Стекло строительное, м ² | РЦ01 | 268,27 | 0,11 | 28,24 | 3052 | | |
| | | | Асбестоцемент, м ² | РД02 | | | | | | |
| | | | Рулонные кровельные и гидроизоляционные материалы, м ² | РГ03 | 2441,83 | 0,96 | 257,03 | 27780 | | |
| | | | Трубы пластмассовые | м | РД04 | 192 | 0,08 | 20,21 | 2184 | |
| | | | | т | РД05 | 0,034 | | 3,58 | 387 | |
| | | | Трубы стеклянные, м | РД06 | | | | | | |
| VIIЛ | | Ресурсы на проектирование и эксплуатационные нужды | Расход воды | холодной | — расчетный | м ³ /сут | ЗВ13 | 2,73 | 0,001 | 0,287 |
| | | | | | л/с | ЗВ11 | 1,4 | 0,0005 | 0,147 | |
| | | | | — годовой, м ³ | ЗВ14 | 691 | 0,27 | 72,74 | | |
| | горячей | | | — расчетный | м ³ /сут | ЗВ23 | 1,4 | 0,0005 | 0,147 | |
| | | | | л/с | ЗВ21 | 1,03 | 0,0004 | 0,108 | | |
| | | | — годовой, м ³ | ЗВ24 | 354,2 | 0,139 | 37,28 | | | |
| | | | | | | | | | | |

ГЛАВНЫЙ КОРПУС
ГОРОДСКОЙ СТАНЦИИ ПО БОРЬБЕ
С БОЛЕЗНЯМИ ЖИВОТНЫХ
ДЛЯ ОБСЛУЖИВАНИЯ 9,5 ТЫС. ГОЛОВ

ТИПОВОЙ ПРОЕКТ
807-10-137.90

Страница 6

| | Наименование показателей | Код | Типовая проектная документация | | | Примечание | | | |
|--------------------------|---|--|--------------------------------|--|----------------------|------------|--------------------|--------|--|
| | | | Всего | Удельные показатели | | | | | |
| | | | | на 1 м ² строительного объема | на расчетную единицу | | на 1 млн. руб. СМР | | |
| V ILS | Расход пара | расчетный, кг/ч | ПС09 | | | | | | |
| | | годовой, т | ПС07 | | | | | | |
| V ILA | Расход свежего воздуха | расчетный, м ³ /ч | ЭС02 | | | | | | |
| | | годовой, м ³ | ЭС03 | | | | | | |
| V I LN | всего | расчетный, | кВт | ЭТ01 | 210,155 | 0,08 | 22,12 | | |
| | | | ккал/ч | ЭТ14 | 180701 | 71,07 | 1902116 | | |
| | | годовой, (удельные показатели, ГДж) | ГДж | ЭТ21 | 1026,92 | 0,404 | 108,097 | | |
| | | | Гкал | ЭТ25 | 245,3 | | | | |
| | | на отопление | расчетный, | кВт | ЭТ02 | 68,245 | 0,027 | 7,18 | |
| | | | | ккал/ч | ЭТ15 | 58680 | 23,08 | 6176,8 | |
| | годовой, (удельные показатели, ГДж) | | ГДж | ЭТ22 | 689,5 | 0,27 | 72,58 | | |
| | | | Гкал | ЭТ26 | 164,7 | | | | |
| | в том числе на вентиляцию | расчетный, | кВт | ЭТ03 | 79,69 | 0,03 | 8,39 | | |
| | | | ккал/ч | ЭТ16 | 68521 | 26,95 | 7212,74 | | |
| | | годовой, (удельные показатели, ГДж) | ГДж | ЭТ23 | 223,97 | 0,088 | 23,58 | | |
| | | | Гкал | ЭТ27 | 53,5 | | | | |
| на горячее водоснабжение | расчетный, | кВт | ЭТ04 | 62,22 | 0,024 | 6,55 | | | |
| | | ккал/ч | ЭТ17 | 53500 | 21,04 | 5631,58 | | | |
| | годовой, (удельные показатели, ГДж) | ГДж | ЭТ24 | 113,45 | 0,045 | 11,94 | | | |
| | | Гкал | ЭТ28 | 27,1 | | | | | |
| V I LI | Канализационные стоки, расчетный, м ³ /сут. | | ЭК01 | 3,94 | 0,002 | 0,42 | | | |
| V I LJ | Расход газа | расчетный, м ³ /ч | ЭГ01 | | | | | | |
| | | годовой, м ³ | ЭГ02 | | | | | | |
| V I LL | Расход электроэнергии, годовой, МВт·ч (удельные показатели, кВт·ч) | | ПС08 | 78,65 | 30,933 | 8279 | | | |
| V I LK | Потребная электрическая мощность, кВт | | ЭМ01 | 56,8 | | 5,98 | | | |
| V I LV | Продолжительность строительства, мес. | | ПС01 | 8 | | | | | |

ГЛАВНЫЙ КОРПУС
ГОРОДСКОЙ СТАНЦИИ ПО БОРЬБЕ С БОЛЕЗНЯМИ ЖИВОТНЫХ
ДЛЯ ОБСЛУЖИВАНИЯ 9,5 ТЫС.ГОЛОВ

ТИПОВОЙ ПРОЕКТ
807-10-137.90

Страница 7

Д1АА ТЕХНИЧЕСКАЯ ХАРАКТЕРИСТИКА

Главный корпус городской станции по борьбе с болезнями животных предназначен для ветеринарного обслуживания 9,5 тысяч животных, принадлежащих как государственным организациям и хозяйствам, расположенным в городе, так и населению

На двух этажах корпуса размещаются кабинеты для приема, оказания терапевтической, хирургической, физикорентгенологической помощи, административные, бытовые и другие вспомогательные помещения

В изолированном блоке первого этажа размещены изолятор для содержания и лечения мелких животных с инфекционными заболеваниями и помещение карантирования кошек и собак с подозрением на бешенство

Обслуживание крупных больных животных предусмотрено непосредственно по месту их содержания с выездом ветеринарных специалистов на автомашине "Скорая ветеринарная помощь"

Д О П О Л Н И Т Е Л Ь Н Ы Е Д А Н Н Ы Е

Проект разработан взамен 807-10-65.83. За расчетный показатель принято 1000 голов обслуживаемых животных. Всего расчетных единиц - 9,5. Сметная документация составлена в нормах и ценах 1964 года

ВТКА СОСТАВ ПРОЕКТНОЙ ДОКУМЕНТАЦИИ

| | |
|-----------------|--------------------------------------|
| Альбом 1 - ПЗ | Пояснительная записка |
| ТХ | Технология производства |
| АР | Архитектурные решения |
| КК | Конструкции железобетонные |
| ОВ | Отопление и вентиляция |
| ВК | Внутренние водопровод и канализация |
| ЭМ | Силовое электрооборудование |
| АОВ | Автоматизация отопления и вентиляции |
| СС | Связь и сигнализация |
| Альбом 2 - КЖ.И | Строительные изделия |
| Альбом 3 - СО | Спецификации оборудования |
| Альбом 4 - ЕМ | Ведомости потребности в материалах |
| Альбом 5 - С | С м е т ы (Часть I,2) |

Объем проектных материалов, приведенных к формату А4 - 752 форматки

| | |
|--------------------|--|
| В7ВА АВТОР ПРОЕКТА | Гипроагрохим, 600640, г.Владимир, ул.Мира, 34 |
| В7НА УТВЕРЖДЕНИЕ | Утвержден Главгипроагропромнаучпроектком Государственной комиссии СМ СССР по продовольствию и закупкам Приказ от 27.04.90г № 070-073-3/37 Введен в действие Гипроагрохимом Приказ от 17.05.90г № 82 Срок действия - 1995 год |

| | |
|----------------|---|
| В7КА ПОСТАВЩИК | ЦИТП, 125878, ГСП, Москва, А-445, ул.Смольная, 22 |
|----------------|---|

Инв.№ 24427

Катал.л.№ 065581