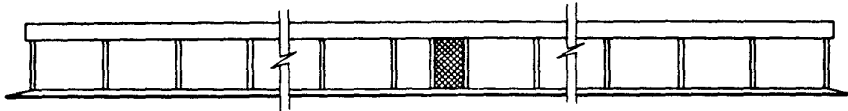
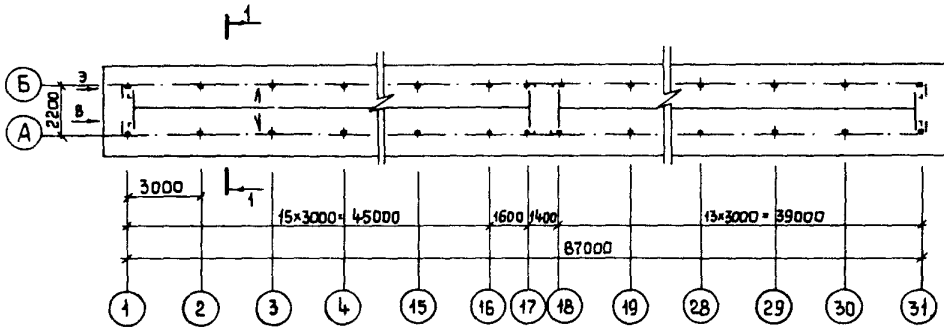


<p><b>К-2</b></p>	<p align="center"><b>СТРОИТЕЛЬНЫЙ КАТАЛОГ</b>  <b>Часть 2</b>  <b>ТИПОВЫЕ ПРОЕКТЫ ПРЕДПРИЯТИЯ, ЗДАНИЯ И СООРУЖЕНИЯ</b></p>	<p align="right">806-2-45.90</p>
<p><b>СССР</b></p>	<p align="center">ШЕД ДЛЯ МОЛОДНЯКА ЛИСИЦ          НА 220 ВЫГУЛОВ          КОНСТРУКЦИИ ЖЕЛЕЗОБЕТОННЫЕ</p>	<p align="right">УДК 728.94:631.224.6</p>
<p><b>ЦИТП</b></p>		<p align="right">На 3-х страницах          Страница 1</p>
<p align="center">ИЮЛЬ  <b>1990</b></p>	<p align="center">ТИПОВОЙ ПРОЕКТ</p>	

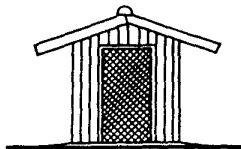
Ф А С А Д I-3I



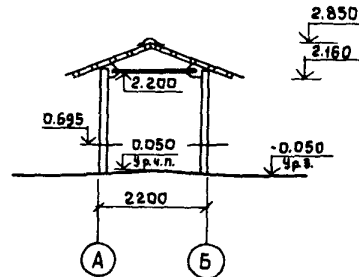
ПЛАН НА ОТМ. 0,000



Ф А С А Д А-Б



Р А З Р Е З I-I



ЩЕД ДЛЯ МОЛОДНЯКА ЛИСИЦ НА 220 ВЫГУЛОВ  
КОНСТРУКЦИИ ЖЕЛЕЗОБЕТОННЫЕ

ТИПОВОЙ ПРОЕКТ  
806-2-45.90

Страница 2

ТЕХНИКО-ЭКОНОМИЧЕСКИЕ ДАННЫЕ И ПОКАЗАТЕЛИ

Наименование показателей			Код	Всего	Удельные показатели				
					на I м2 общей площади	на I м3 строи- тельного объема	на рас- четную единицу	на I млн. руб. СМР	
G3DB	Производствен- ная программа	Мощ- ность пред- приятия	Единица мощности, выгул	ЕАО5	I				
			Мощность	ЕМО6	220				
			Приведенные затраты, тыс.руб. (удельные показатели, руб.)	СПО6					
			Уровень механизации и автоматиза- ции производственных процессов, %	ШП1	75				
G3OC	Техничес- кая харак- теристика	Площадь, м2	застройки	ХПО1	191,9				
G3OB			общая	ХПО2	191,9		0,87		
G3OE			объем строительный, м3	ХБО1	512,8		2,33		
V1IB	Стоимость	Сметная стоим- мость, тыс.руб. (удельные пока- затели, (руб.)	общая	ССО1	16,36	85,25	31,90	74,36	
V1IL			строительно-монтажных работ	ССО2	16,23	84,54	31,65	73,77	
V1IO			оборудования	ССО3	0,13				
V1I			Общая с учетом условной привязки	СС10	22,08	115,06	43,05	100,36	
V1JF	Трудоём- ность		Трудозатраты построечные, чел.-ч	ТРО6	2540	13,24	4,95	11,55	156500
V1GB			Продолжительность строительства, мес.	ПСО1	3,4				
V1KB	Материалоёмкость	Цемент, т (удельные показатели, кг)	всего	РЦО1	8,46				
			приведенный к М-400	РЦО2	8,06	42,00	15,72	36,64	496611
			в том числе на индуст- риальные изделия	РЦО3	8,06				
		Сталь, т (удельные показатели, кг)	всего	РСО1	3,55				
			приведенная к классам А-1 и Ст.3	РСО2	4,17	21,73	8,13	18,95	256931
			в том числе на индустри- альные изделия	РСО3	4,17				
		Бетон и железо- бетон, м3 в том числе	всего	РБО1					
			монолитный	РБО2					
			сборный тяжелый	РБО4					
			сборный легкий	РБО5	16,74				
Лесоматери- алы, м3	всего	РЛО1	9,01						
	приведенные к круглому лесу	РЛО2	18,01	0,09	0,03	0,08	1109		
V1LA	Расход воды холодной	расчетный	м3/сут.	ЗВ13	0,261				
			л/с	ЗВ11	0,008				
		годовой, м3	ЗВ14	95,265	0,49	0,16	0,43		
V1LL			Расход электроэнергии, годовой, кВт.ч (удельные показатели, кВт.ч)	ПСО8	1,27	6,62	2,22	5,77	
V1LK			Потребная электрическая мощ- ность, кВт	ЭМО1	0,2				

ШЕД ДЛЯ МОЛОДНЯКА ЛИСИЦ НА 220 ВЫГУЛОВ  
КОНСТРУКЦИИ ЖЕЛЕЗОБЕТОННЫЕ

ТИПОВОЙ ПРОЕКТ  
806-2-45.90

Страница 3

### СЗДТ ТЕХНОЛОГИЧЕСКИЙ ПРОЦЕСС

Шед предназначен для содержания 436 голов молодняка лисиц. Содержание зверей в выгулах по две головы.

Расположение выгулов в шее одноярусное, двухрядное.

Раздача корма осуществляется при помощи кормораздатчика типа "Минкоматик".

Поение зверей в теплый период - полуавтоматическое системы струйкового поения, в холодный - подогретой водой шлангом в чашечные поилки П4-2 из кормораздатчика "Минкоматик".

Удаление навоза из-под клеток осуществляется навозоуборочным агрегатом АНЗ-1 с последующей погрузкой в транспортные средства и вывозкой в места хранения.

### D2BA СТРОИТЕЛЬНЫЕ КОНСТРУКЦИИ И ИЗДЕЛИЯ

Фундаменты - сборные железобетонные по серии З.017-1, вып.1; типоразмеров - 1

Стойки - сборные железобетонные с применением серии 1.038.1-1, вып.1; типоразмеров-1

Ригели - сборные железобетонные с применением серии 1.038.1-1, вып.1; типоразмеров- 1

Кровля - из асбестоцементных волнистых листов ГОСТ 20430-84 по деревянным прогонам

Двери - индивидуальные сетчатые; типоразмеров - 2

Полы - бетонные

Наибольшая масса монтажного элемента (фундамент) - 0,48 т

J30B НОРМАТИВНОЕ ЗНАЧЕНИЕ ВЕТРОВОГО ДАВЛЕНИЯ -  $0,23 \text{ кПа}$   
 $23 \text{ кгс/м}^2$

R2CO СТЕПЕНЬ ОГНЕСТОЙКОСТИ - П

N1BD РАСЧЕТНАЯ ТЕМПЕРАТУРА НАРУЖНОГО ВОЗДУХА - минус  $30^{\circ}\text{C}$

### H5UA ОТДЕЛКА НАРУЖНАЯ

Масляная окраска металлических элементов, покрытие пропиточным составом деревянных элементов

### СЗГА ИНЖЕНЕРНОЕ ОБОРУДОВАНИЕ

Водопровод - производственный (на поение зверей) от наружных сетей. Напор на вводе - 7 м

Электроснабжение - от внешней сети напряжением 380/220В

J3NB НОРМАТИВНОЕ ЗНАЧЕНИЕ ВЕСА СНЕГОВОГО ПОКРОВА -  $1 \text{ кПа}$   
 $100 \text{ кгс/м}^2$

G2DD КЛИМАТИЧЕСКИЕ ПОДРАЙОНЫ СССР - ИВ; ИБ; ПБ; ШБ

G2EE ИНЖЕНЕРНО-ГЕОЛОГИЧЕСКИЕ УСЛОВИЯ - обычные

### ДОПОЛНИТЕЛЬНЫЕ ДАННЫЕ

Сметная документация составлена в нормах и ценах 1984 г.

### B7EA СОСТАВ ПРОЕКТНОЙ ДОКУМЕНТАЦИИ

Альбом 1	ПЗ	Общая пояснительная записка
	ТХ	Технология производства
	ВК	Внутренние водопровод и канализация
	СО	Спецификации оборудования

Альбом 2	АС	Архитектурно-строительные решения
	ЭО	Электрическое освещение

Альбом 3	ВМ	Ведомости потребности в материалах
----------	----	------------------------------------

Альбом 4	С	Сметы
----------	---	-------

ПРИМЕНЕННЫЕ ТИПОВЫЕ ПРОЕКТЫ

ТН 806-2-46.90		Шед для молодняка лисиц на 220 выгулов
		Конструкции металлические

Альбом 3	ТХН	Нестандартизированное оборудование (Распространяет ЦИТИ)
----------	-----	--

Объем проектных материалов, приведенных к формату А4, - 189 форматок

B7BA АВТОР ПРОЕКТА Гипроагротехпром, 153648, г.Иваново, пер.Семеновского, 10

B7HA УТВЕРЖДЕНИЕ Утвержден Гипроагротехпромом, приказ от 9.01.90г. № 4  
Срок действия - 1994 г.

B7KA ПОСТАВЩИК ЦИТИ, 125878, ГСП, Москва, А-445, ул.Смольная, 22

Инв. № 24246

Катал.л. № 065115