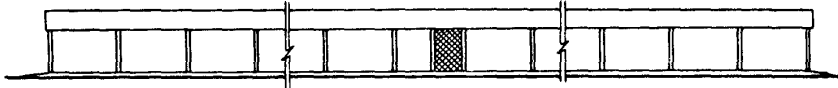
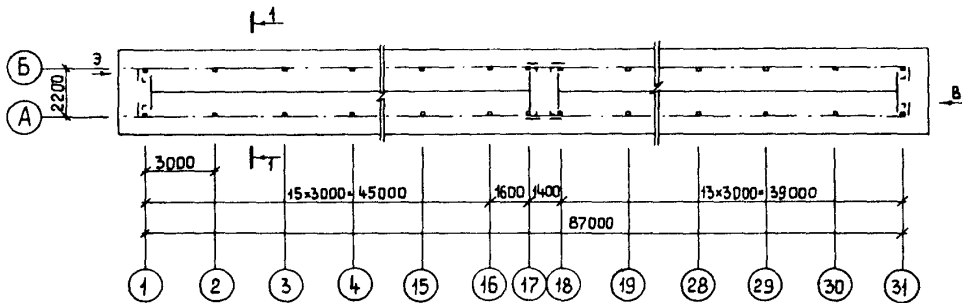
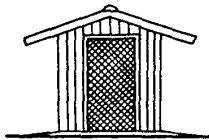
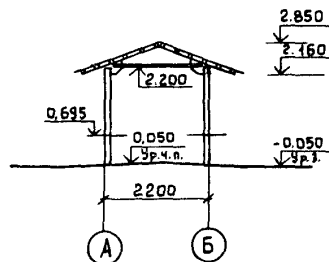


К-2	СТРОИТЕЛЬНЫЙ КАТАЛОГ Часть 2 ТИПОВЫЕ ПРОЕКТЫ ПРЕДПРИЯТИЯ, ЗДАНИЯ И СООРУЖЕНИЯ	806-2-42.90
СССР	ПЕД ДЛЯ САМЦОВ И МОЛОДНЯКА ЛИСИЦ НА 188 ВЬГУЛОВ КОНСТРУКЦИИ ЖЕЛЕЗОБЕТОННЫЕ	УДК 728.94:631.224.6
ЦИТП		На 3-х страницах Страница 1
ИЮЛЬ 1990	ТИПОВОЙ ПРОЕКТ	

Ф А С А Д I-3I

ПЛАН НА ОТМ. 0,000

Ф А С А Д А-Б

Р А З Р Е З I-I


ШЕД ДЛЯ САМЦОВ И МОЛОДНЯКА ЛИСИЦ НА 188 ВЫГУЛОВ КОНСТРУКЦИИ ЖЕЛЕЗОБЕТОННЫЕ					ТИПОВОЙ ПРОЕКТ 806-2-42.90		Страница 2	
ТЕХНИКО-ЭКОНОМИЧЕСКИЕ ДАННЫЕ И ПОКАЗАТЕЛИ								
Наименование показателей			Код	Всего	Удельные показатели			
					на I м2 общей площади	на I м3 строи- тельного объема	на рас- четную единицу	на I млн. руб. СМР
G3DB	Производственная программа	Мощность предприятия	Единица мощности, выгул	ЕА05	I			
			Мощность	ЕД06	188			
			Приведенные затраты, тыс.руб. (удельные показатели, руб.)	СП06				
			Уровень механизации и автоматизации производственных процессов, %	ШТII	75			
G3OC	Техническая характеристика	Площадь, м2	застройки	ХП01	191,9			
G3OB			общая	ХП02	191,9		1,02	
G3NB			объем строительный, м3	ХБ01	512,8			2,73
V1IB	Стоимость	Сметная стоимость, тыс.руб. (удельные показатели, руб.)	общая	СС01	16,07	83,74	31,34	85,48
V1IL			строительно-монтажных работ	СС02	15,94	83,06	31,08	84,78
V1IO			оборудования	СС03	0,13			
V1IL			общая с учетом условной привязки	СС10	21,69	113,03	42,29	115,37
V1JF	Трудоёмкость		Трудозатраты построечные, чел.-ч	ТРО6	2530	13,18	4,93	13,46
V1GB			Продолжительность строительства, мес.	ПС01	3,1			
V1KB	Материалоемкость	Цемент, т (удельные показатели, кг)	всего	РЦ01	8,46			
			приведенный к М-400	РЦ02	8,06	42,00	15,72	42,87
			в том числе на индустриальные изделия	РЦ03	8,06			
		Сталь, т (удельные показатели, кг)	всего	РС01	3,55			
			приведенная к классам А-I и Ст 3	РС02	4,17	21,73	8,13	22,18
			в том числе на индустриальные изделия	РС03	4,17			
		Бетон и железобетон, м3 в том числе	всего	РБ01	16,74			
			монолитный	РБ02				
			сборный тяжелый	РБ04				
			сборный легкий	РБ05	16,74			
Лесо-материалы, м3	всего	РЛ01	9,01					
	приведенный к круглому лесу	РЛ02	18,01	0,09	0,04	0,09		
V1LA	Расход воды холодной	расчетный	м3/сут.	ЭВ13	0,219			
			л/с	ЭВ11	0,006			
		годовой, м3	ЭВ14	79,935	0,42	0,16	0,43	
V1LL			Расход электроэнергии, годовой, мвт.ч (удельные показатели, кВт.ч)	ПС08	1,27	6,62	2,48	6,76
V1LK			Потребная электрическая мощность, кВт	ЭМ01	0,2			

ШЕД ДЛЯ САМЦОВ И МОЛОДНЯКА ЛИСИЦ НА 188 ВЫГУЛОВ КОНСТРУКЦИИ ЖЕЛЕЗОБЕТОННЫЕ		ТИПОВОЙ ПРОЕКТ 806-2-42.90	Страница 3
ГЗДТ ТЕХНОЛОГИЧЕСКИЙ ПРОЦЕСС			
Шед предназначен для содержания 31 самца лисиц и 304 голов молодняка лисиц. Содержание зверей в выгулах: самцов - индивидуальное, молодняка - по две головы. Расположение выгулов в шеде одноярусное, двухрядное. Раздача корма осуществляется при помощи кормораздатчика типа "Минкоматик". Поение зверей в теплый период - полуавтоматическое системы струйкового поения, в холодный - подогретой водой шлангом в чашечные поилки ПЧ-2 из кормораздатчика "Минкоматик". Удаление навоза из-под клеток осуществляется навозоуборочным агрегатом АНЗ-1 с последующей погрузкой в транспортные средства и вывозкой в места хранения.			
Д2ВА СТРОИТЕЛЬНЫЕ КОНСТРУКЦИИ И ИЗДЕЛИЯ	Н5УА ОТДЕЛКА		
Фундаменты - сборные железобетонные по серии З.017-1, вып.1; типоразмеров - 1	НАРУЖНАЯ		
Стойки - сборные железобетонные с применением серии 1.038.1-1, вып.1; типоразмеров - 1	Масляная окраска металлических элементов, покрытие пропиточным составом деревянных элементов		
Ригели - сборные железобетонные с применением серии 1.038.1-1, вып.1; типоразмеров - 1	С3ГА ИНЖЕНЕРНОЕ ОБОРУДОВАНИЕ		
Кровля - из асбестоцементных волнистых листов ГОСТ 20430-84 по деревянным прогонам	Водопровод - производственный (на поение зверей) от наружных сетей. Напор на вводе - 7 м		
Двери - индивидуальные сетчатые; типоразмеров - 2	Электроснабжение - от внешней сети напряжением 380/220В		
Полы - бетонные			
Наибольшая масса монтажного элемента (фундамент) - 0,48 т			
Ж3ОВ НОРМАТИВНОЕ ЗНАЧЕНИЕ ВЕТРОВОГО ДАВЛЕНИЯ - 0,23 кПа	Ж3УВ НОРМАТИВНОЕ ЗНАЧЕНИЕ ВЕСА СНЕГОВОГО ПОКРОВА - 1 кПа		
23 кгс/м ²	100 кгс/м ²		
Р2СО СТЕПЕНЬ ОГНЕСТОЙКОСТИ - П	Г2ДД КЛИМАТИЧЕСКИЕ ПОДРАЙОНЫ СССР -		
	- IV; ПБ; ПВ; ШБ		
Н1ВД РАСЧЕТНАЯ ТЕМПЕРАТУРА НАРУЖНОГО ВОЗДУХА - минус 30°С	Г2ЕВ ИНЖЕНЕРНО-ГЕОЛОГИЧЕСКИЕ УСЛОВИЯ -		
	обычные		
ДОПОЛНИТЕЛЬНЫЕ ДАННЫЕ			
Сметная документация составлена в нормах и ценах 1984г.			
В7ЕА СОСТАВ ПРОЕКТНОЙ ДОКУМЕНТАЦИИ			
Альбом 1	ПЗ	Общая пояснительная записка	
	ТХ	Технология производства	
	ВК	Внутренние водопровод и канализация	
	СО	Спецификации оборудования	
Альбом 2	ВМ	Ведомости потребности в материалах	
Альбом 3	С	Сметы	
ПРИМЕНЕННЫЕ ТИПОВЫЕ ПРОЕКТЫ			
ТП 806-2-43.90		Шед для самцов и молодняка лисиц на 188 выгулов. Конструкции металлические	
Альбом 2	ТХН	Нестандартизированное оборудование (Распространяет ЦИТИ)	
ТП 806-2-45.90		Шед для молодняка лисиц на 220 выгулов. Конструкции железобетонные	
Альбом 2	АС	Архитектурно-строительные решения	
	ЭО	Электрическое освещение (Распространяет ЦИТИ)	
Объем проектных материалов, приведенных к формату А4, - 134 форматки			
В7ВА АВТОР ПРОЕКТА	Гипроагротехпром, 153648, г.Иваново, пер.Семеновского, 10		
В7НА УТВЕРЖДЕНИЕ	Утвержден Гипроагротехпромом, приказ от 9.01.90г. № 4		
	Срок действия - 1994 г.		
В7КА ПОСТАВЩИК	ЦИТИ, 125878, ГСП, Москва, А-445, ул.Смольная, 22		
	Инв. № 24243		
	Катал.л. № 065112		