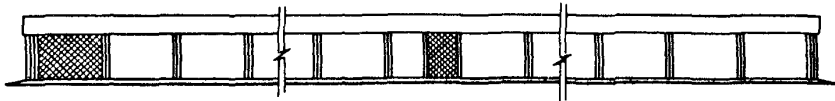
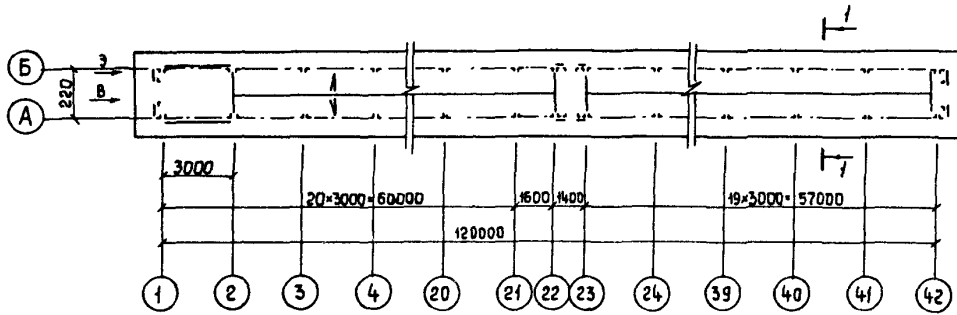


<p>К-2</p>	<p align="center">СТРОИТЕЛЬНЫЙ КАТАЛОГ Часть 2 ТИПОВЫЕ ПРОЕКТЫ ПРЕДПРИЯТИЯ, ЗДАНИЯ И СООРУЖЕНИЯ</p>	<p align="right">806-2-40.90</p>
<p>СССР</p>	<p align="center">ШЕД ДЛЯ ЛИСИЦ НА 154 КЛЕТКИ КОНСТРУКЦИИ МЕТАЛЛИЧЕСКИЕ</p>	<p align="right">УДК 728.94:631.224.6</p>
<p>ЦИТП</p>		<p align="center">ТИПОВОЙ ПРОЕКТ</p>
<p align="center">ИЮЛЬ 1990</p>		

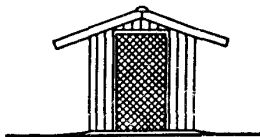
Ф А С А Д I-42



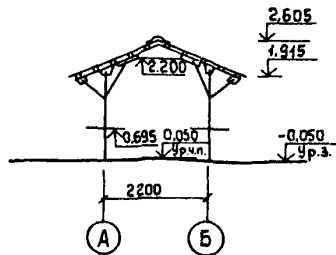
ПЛАН НА ОТМ. 0,000



Ф А С А Д А-Б



Р А З Р Е З I-I



ПЕД ДЛЯ ЛИСИЦ НА 154 КЛЕТКИ
КОНСТРУКЦИИ МЕТАЛЛИЧЕСКИЕ

ТИПОВОЙ ПРОЕКТ
806-2-40.90

Страница 2

ТЕХНИКО-ЭКОНОМИЧЕСКИЕ ДАННЫЕ И ПОКАЗАТЕЛИ

Наименование показателей			Код	Всего	Удельные показатели				
					на I м2 общей площади	на I м3 строи- тельного объема	на рас- четную единицу	на I млн.руб. СМР	
ГЗДВ	Мощ- ность пред- приятия	Единица мощности, выгул	ЕАО5	1					
		Мощность	ЕДО6	154					
		Приведенные затраты, тыс.руб. (удельные показатели, руб.)	СПО6						
		Уровень механизации и автоматизации производственных процессов, %	ШТII	75					
ГЗОС ГЗОВ ГЗМВ	Техническая характерис- тика	Площадь, м2	застройки	ХПО1	264,7				
			общая	ХПО2	264,7		1,7		
		объем строительный, м3	ХБО1	642,7			4,17		
V11В V11Л V11О V1Л	Стоимость	Сметная стоим- мость, тыс.руб. (удельные пока- затели, руб.)	общая	ССО1	20,71	78,24	32,22	134,48	
строительно-монтажных работ			ССО2	20,41	77,10	31,76	132,5		
оборудования			ССО3	0,30					
общая с учетом условной привязки			СС10	27,96	105,63	43,50	181,56		
V11Г V16В	Трудо- емкость	Трудозатраты построечные, чел.-ч	ТРО6	3780	14,28	5,88	24,55	185203	
Продолжительность строительства, мес.		ПСО1	3,5						
V1КВ	Материалоемкость	Цемент, т (удельные показатели, кг)	всего	РЦО1	8,99				
			приведенный к М-400	РЦО2	8,24	31,13	12,83	53,51	403724
			в том числе на индуст- риальные изделия	РЦО3					
		Сталь, т (удельные показатели, кг)	всего	РСО1	5,54				
			приведенная к классам А-I и Ст 3	РСО2	5,57	2,10	0,87	3,62	272905
			в том числе на индуст- риальные изделия	РСО3	5,57				
		Бетон и железо- бетон, м3 в том числе	всего	РЕО1					
			монолитный	РЕО2					
			сборный тяжелый	РЕО4					
			сборный легкий	РЕО5					
		Лесо- мате- риалы, м3	всего	РЛО1	11,81				
			приведенный к круглому лесу	РЛО2	23,61	0,09	0,04	0,15	1156
		V1ЛА	Расход воды холодной	расчетный	м3/сут.	ЭВИ3	0,15		
л/с	ЭВИ1				0,004				
годовой, м3	ЭВИ4			54,75	0,21	0,09	0,36		
V1ЛЛ	V1ЛК	Расход электроэнергии, годовой, МВт.ч (удельные показатели, кВт.ч)		ПСО8	1,27	4,79	1,98	8,25	
Потребная электрическая мощ- ность, кВт		ЭМО1	0,2						

ШЕД ДЛЯ ЛИСИЦ НА 154 КЛЕТКИ
КОНСТРУКЦИИ МЕТАЛЛИЧЕСКИЕ

ТИПОВОЙ ПРОЕКТ

806-2-40.90

Страница 3

СЗДТ ТЕХНОЛОГИЧЕСКИЙ ПРОЦЕСС

Шед предназначен для содержания 154 самок лисиц. Содержание зверей - индивидуальное в клетках, состоящих из домика и выгула.

Расположение клеток в шеде одноярусное, двухрядное.

Раздача корма осуществляется при помощи кормораздатчика типа "Минкоматик".

Поение зверей в теплый период - полуавтоматическое системы струйкового поения, в холодный - подогретой водой шлангом в чашечные поилки ПЧ-2 из кормораздатчика "Минкоматик".

Удаление навоза из-под клеток осуществляется навозоуборочным агрегатом АНЗ-1 с последующей погрузкой в транспортные средства и вывозкой в места хранения.

D2BA СТРОИТЕЛЬНЫЕ КОНСТРУКЦИИ И ИЗДЕЛИЯ

Фундаменты - бетонные монолитные из бетона класса В7,5

Стойки - металлические

Ригели - металлические

Кровля - из асбестоцементных волнистых листов ГОСТ 20430-84 по деревянным прогонам

Двери - индивидуальные сетчатые; типоразмеров - 2

Полы - бетонные

Наибольшая масса монтажного элемента (лист асбестоцементный) - 0,026 т

**H5UA ОТДЕЛКА
НАРУЖНАЯ**

Масляная окраска металлических элементов, покрытие пропиточным составом деревянных элементов

C3GA ИНЖЕНЕРНОЕ ОБОРУДОВАНИЕ

Водопровод - производственный (на поение зверей) от наружных сетей. Напор на вводе - 7 м

Электроснабжение - от внешней сети напряжением 380/220В

J30B НОРМАТИВНОЕ ЗНАЧЕНИЕ ВЕТРОВОГО ДАВЛЕНИЯ - $\frac{0,23 \text{ кПа}}{23 \text{ кгс/м}^2}$

J31B НОРМАТИВНОЕ ЗНАЧЕНИЕ ВЕСА СНЕГОВОГО ПОКРОВА - $\frac{1 \text{ кПа}}{100 \text{ кгс/м}^2}$

R2CO СТЕПЕНЬ ОГНЕСТОЙКОСТИ - III

G2DD КЛИМАТИЧЕСКИЕ ПОДРАЙОНЫ СССР - IB; IIB; IIB; IIB

K1BD РАСЧЕТНАЯ ТЕМПЕРАТУРА НАРУЖНОГО ВОЗДУХА - минус 30°C

G2EE ИНЖЕНЕРНО-ГЕОЛОГИЧЕСКИЕ УСЛОВИЯ - обычные

ДОПОЛНИТЕЛЬНЫЕ ДАННЫЕ

Сметная документация составлена в нормах и ценах 1984г.

B7BA СОСТАВ ПРОЕКТНОЙ ДОКУМЕНТАЦИИ

Альбом 1	ПЗ	Общая пояснительная записка
	ТХ	Технология производства
	АС	Архитектурно-строительные решения
	ВК	Внутренние водопровод и канализация
	ЭО	Электрическое освещение
	СО	Спецификации оборудования
Альбом 2	ТХН	Нестандартизированное оборудование
Альбом 3	ВМ	Ведомости потребности в материалах
Альбом 4	С	Сметы

Объем проектных материалов, приведенных к формату А4, - 219 форматок

B7BA АВТОР ПРОЕКТА Гипроагротехпром, 153648, г.Иваново, пер.Семеновского, 10

B7NA УТВЕРЖДЕНИЕ Утвержден Гипроагротехпромом, приказ от 9.01.90 г. № 4
Срок действия - 1994 г.

B7KA ПОСТАВЩИК ЦИТИ, 125878, ГСП, Москва, А-445, ул.Смольная, 22

Инв. № 2424I

Катал.л. № 065110