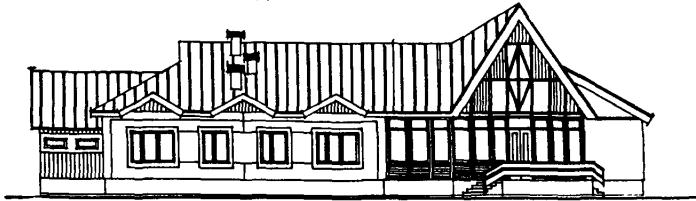
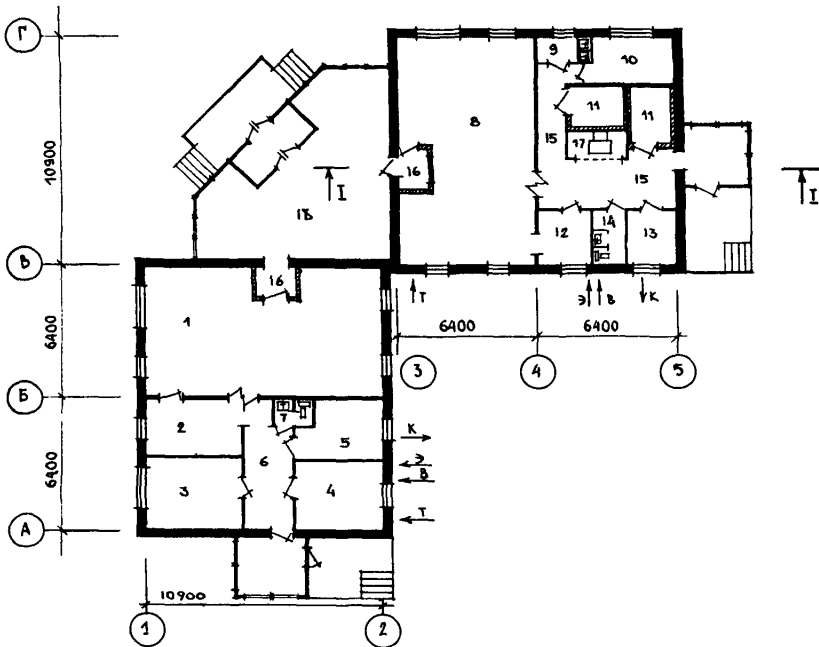


<p><b>К-2</b></p>	<p align="center"><b>СТРОИТЕЛЬНЫЙ КАТАЛОГ</b>  <b>Часть 2</b>  <b>ТИПОВЫЕ ПРОЕКТЫ ПРЕДПРИЯТИЯ, ЗДАНИЯ И СООРУЖЕНИЯ</b></p>	<p align="right">271-15-30.89</p>
<p><b>СССР</b></p>	<p align="center">МАГАЗИН СМЕШАННОЙ ТОРГОВЛИ  НА 100 КВ.М ТОРГОВОЙ ПЛОЩАДИ</p>	<p align="right">УЛК 725.21</p>
<p><b>ЦИТП</b></p>		<p align="center">ТИПОВОЙ ПРОЕКТ</p>
<p>МАЙ  <b>1990</b></p>		

ФАСАД 5-1



П Л А Н НА ОТМ. 0.000

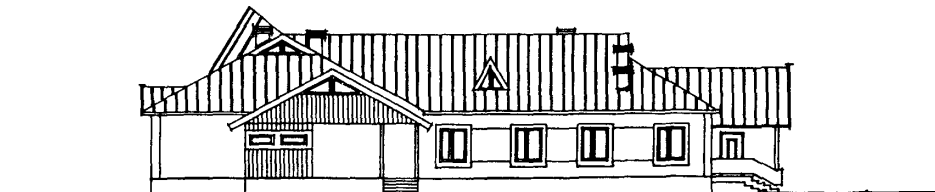


МАГАЗИН СМЕШАННОЙ ТОРГОВЛИ  
НА 100 КВ.М ТОРГОВОЙ ПЛОЩАДИ

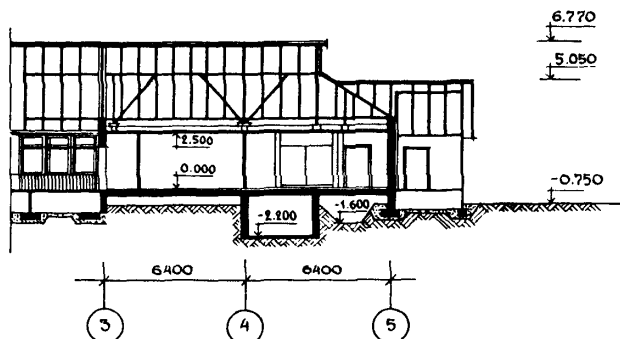
ТИПОВОЙ ПРОЕКТ  
271-15-30.89

Страница 2

ФАСАД I-5



РАЗРЕЗ I-I



ЭКСПЛИКАЦИЯ ПОМЕЩЕНИЙ

Но- мер	Наименование	Площадь, м2
1.	Торговый зал промтоваров	64,93 м2
2.	Подготовка промтоваров	12,08 м2
3.	Кладовая промтоваров	15,89 м2
4.	Кладовая промтоваров	14,00 м2
5.	Помещение персонала	8,79 м2
6.	Коридор	12,64 м2
7.	Санузел	1,92 м2
8.	Торговый зал продовольственных товаров	64,62 м2
9.	Мойка	3,10 м2
10.	Кладовая бакалеи	7,96 м2
11.	Холодильные камеры	9,34 м2
12.	Кладовая хлеба	6,29 м2
13.	Подготовка товаров к продаже	5,62 м2
14.	Санузлы	3,71 м2
15.	Коридоры	20,60 м2
16.	Тамбуры	5,47 м2
17.	Машинное отделение	3,19 м2
18.	Место для сезонной торговли	64,69 м2

МАГАЗИН СМЕШАННОЙ ТОРГОВЛИ НА 100 КВ.М ТОРГОВОЙ ПЛОЩАДИ		ТИПОВОЙ ПРОЕКТ 27I-15-30.89	Страница 3	
<b>Д2ВА</b>	<b>СТРОИТЕЛЬНЫЕ КОНСТРУКЦИИ И ИЗДЕЛИЯ</b> Конструктивная схема с поперечными несущими стенами и опиранием панелей перекрытий по двум сторонам Фундаменты - столбчатые, малозаглубленные из сборных железобетонных и бетонных блоков по ГОСТ 13580-85 и 13579-78 Типоразмеров - 3 Стены наружные - панели трехслойные из керамзитобетона на гибких связях толщиной 300 мм Типоразмеров - 6 Стены цокольные - однослойные легкобетонные панели толщиной 250 мм Типоразмеров - 3 Стены внутренние - сборные керамзитобетонные панели толщиной 160 мм Типоразмеров - 2 Перекрытия - железобетонные многопустотные панели толщиной 220 мм Типоразмеров - 2 Перегородки кирпичные, сборные гипсобетонные толщиной 80 мм Типоразмеров - II Перемычки - железобетонные, брускового по серии I.038.I-I вып. I Типоразмеров - I Крыша - деревянная стропильная с чердаком, наружный неорганизованный водосток Кровля - волнистые асбестоцементные листы ГОСТ 378-76 Двери наружные - остекленные по серии I.136.5-19 Типоразмеров - I Двери внутренние - щитовой конструкции по серии I.136-10 Типоразмеров - 4 Окна с раздельными переплетами по серии I.136.5-16 (вариант - со спаренными переплетами и переплетами с тройным остеклением по серии I.136.5-17) Типоразмеров - 3 Полы - линолеум, керамическая плитка Наибольшая масса монтажного элемента (плита перекрытия) - 4,7 т	<b>Н5UA</b> <b>ОТДЕЛКА НАРУЖНАЯ</b> Отделка панелей наружных стен декоративным бетоном (варианты мраморная крошка, офактуривание поверхности стен пескоструйными аппаратами <b>ВНУТРЕННЯЯ</b> Торговый зал промтоваров, кладовые, коридоры, помещение персонала - улучшенная клевова окраска, торговый зал продовольственных товаров, кладовые бакалеи, хлеба, санузлы - облицовка глазурованной плиткой на всю высоту <b>С36A</b> <b>ИНЖЕНЕРНОЕ ОБОРУДОВАНИЕ</b> Водопровод - хозяйственно-питьевой, расчетный напор у основания стояков 10 м Канализация - хозяйственно-бытовая в поселковую сеть Отопление - водяное центральное от внешней сети. Параметры теплоносителя Т-95-70° Вентиляция - естественная Горячее водоснабжение - от внешней сети, расчетный напор у основания стояков 10 м Электроснабжение - от внешней сети, напряжение 380/220В Освещение - лампами накаливания Устройство связи - радиотрансляция, телефонизация, пожарная сигнализация <b>С2ED</b> <b>ОСНАЩЕНИЕ ЗДАНИЯ</b> Оборудование санузлов - унитазы, умывальники и технологическое оборудование		
<b>Д30В</b>	<b>НОРМАТИВНОЕ ЗНАЧЕНИЕ -</b> $\frac{38 \text{ кгс/м}^2}{0,38 \text{ кПа}}$ <b>ВЕТРОВОГО ДАВЛЕНИЯ</b>	<b>Д30В</b>	<b>НОРМАТИВНОЕ ЗНАЧЕНИЕ -</b> $\frac{100 \text{ кгс/м}^2}{1,00 \text{ кПа}}$ <b>ВЕСА СНЕГОВОГО ПОКРОВА</b> , 00 кПа	
<b>Р2С0</b>	<b>СТЕПЕНЬ ОГНЕСТОЙКОСТИ -</b> пятая	<b>С1ВF</b>	<b>ОРИЕНТАЦИЯ -</b> свободная	
<b>Н1ВD</b>	<b>РАСЧЕТНАЯ ТЕМПЕРАТУРА НАРУЖНОГО ВОЗДУХА</b> минус 20°, 25°, 30°, 40°	<b>С2ЕЕ.</b>	<b>ИНЖЕНЕРНО-ГЕОЛОГИЧЕСКИЕ УСЛОВИЯ-</b> обычные	
<b>С2D0</b>	<b>КЛИМАТИЧЕСКИЕ РАЙОНЫ И ПОДРАЙОН СССР -</b> - II и III, IV			

МАГАЗИН СМЕШАННОЙ ТОРГОВЛИ НА 100 КВ.М ТОРГОВОЙ ПЛОЩАДИ				ТИПОВОЙ ПРОЕКТ 27I-15-30.89		Страница 4	
Наименование		Всего	Удельн. показател	Наименование		Всего	Удельн. показател
V1IA	СТОИМОСТЬ			V4KA	ЭКСПЛУАТАЦИОННЫЕ ПОКАЗАТЕЛИ		
V1IB	Общая сметная стоимость	тыс. руб. 63,62	-	V4KH	Расход воды	м3/сутки 0,38	
	в том числе:				холодной	м3/ч 0,51	-
V1IL	строительно-монтажных работ	то же 52,58	-	V4KI	Канализационные стоки	" 0,34	-
V1IO	оборудования и мебели	" 10,99	-	V4KN	Тепла	ккал/ч 30988	-
	Прочие затраты	" 0,05	-		кВт	360,52	
	Стоимость строительно-монтажных работ 1м2 полезной площади	руб. -	202,89		в том числе: на отопление	то же 10488	-
V1IR	То же, 1м3 строительно-го объема здания	" -	59,19		на горячее водо-снабжение	" 121,95	-
V1IV	Стоимость общая на расчетный показатель	" -	636,20			20500	-
V4JA	ТРУДОЕМКОСТЬ					238,37	
	Построечные трудовые затраты	чел.-час 5925	-		Тепла на отопление 1м2 полезной площади	-	40,4
	То же, на 1м2 полезной площади	то же -	22,86	V4KK	Потребная электрическая мощность	кВт 8,06	0,47
V4JR	То же, на 1м3 строительного объема	" -	6,67		ТЕХНИЧЕСКИЕ ХАРАКТЕРИСТИКИ		
V1SV	То же, на расчетный показатель	" -	59,25	S3MB	Объем строительный здания	м3 888,2	-
V1KA	РАСХОДЫ				в том числе: подземной части здания	-	-
V1KB	Расход строительных материалов			V1NN	Объем строительный на 1м2 полезной площади	-	3,42
	Цемент	т 74,42	-		То же, на 1м2 нормируемой площади (K2)	-	4,08
	Цемент, приведенный к марке М-400	" 71,89 (4,38)	-	V1NP	То же, на расчетный показатель	-	8,88
	То же, на 1м2 полезной площади	" -	0,277	S3OC	Площадь застройки	м2 283,74	-
	То же, на 1м3 строительного объема	" -	0,081	S3OB	общая	" 275,54	-
	То же, на расчетный показатель	" -	0,719		полезная	" 259,15	-
	Сталь	5,06	-	V1OK	Полезная площадь на расчетный показатель	" -	2,59
	Сталь, приведенная к классам А-I и СтЗ	т 9,36 (0,15)	-	S3OQ	Нормируемая	" 217,25	-
	в том числе:				То же, на расчетный показатель	-	2,20
	Сталь прокатная, приведенная к СтЗ	" 0,72	-		То же, на 1м2 полезной площади (K1)	-	0,83
	Сталь, приведенная к классам А-I и СтЗ на 1м2 полезной площади	" -	0,036		В скобках указывается потребность строительных материалов без учета расходов на изготовление сборных изделий, конструкций		
	То же, на расчетный показатель	" -	0,094				
	Бетон и железобетон	м3 221,18	-				
	в том числе:						
	монолитный	" 19,3	-				
	сборный тяжелый	" 118,82	-				
	сборный легкий	" 83,06	-				
	Бетон и железобетон на 1м2 полезной площади	" -	0,85				
	На расчетный показатель	" -	2,21				
	Лесоматериалы	60,4	-				
	Лесоматериалы, приведенные к круглому лесу	92,2	-				
	Кирпич	тыс. шт. 2,45	-				

МАГАЗИН СМЕШАННОЙ ТОРГОВЛИ НА 100 КВ.М ТОРГОВОЙ ПЛОЩАДИ	ТИПОВОЙ ПРОЕКТ 27I-15-30.89	Страница 5
<b>ДОПОЛНИТЕЛЬНЫЕ ДАННЫЕ</b>		
<p>Основные показатели приведены для условий строительства при расчетной температуре наружного воздуха -30°C, со стеновыми панелями толщиной 300 мм на гибких связях с объемной массой 1400 кг/м<sup>3</sup>.</p>		
<p>В проекте предусмотрены варианты:          фундаменты - буронабивные сваи <math>\varnothing</math> 500 мм, длиной 2,0 м. Многопустотные панели перекрытия из тяжелого бетона шириной 2,4 м. Разработан вариант крыши с железобетонными стропилами.          Расчетный показатель 1м<sup>2</sup> торговой площади. Сметы составлены в нормах и ценах 1984 г.</p>		
<b>В7ЕА СОСТАВ ПРОЕКТНОЙ ДОКУМЕНТАЦИИ</b>		
Альбом I		
часть I	Архитектурно-строительные и технологические чертежи <b>выше и ниже</b>	
часть 2	отм.0.000 Санитарно-технические и электротехнические чертежи	
часть 3	С м е т ы	
часть 3-I	Ведомость потребности в материалах	
часть 4	Спецификация оборудования	
Альбом II	Монтажные узлы и детали	
часть I7	Монтажные узлы и детали для жилых зданий	
Альбом III		
часть 0-I	Изделия заводского изготовления. Наружные стеновые панели для обычных условий строительства. Общие материалы и унифицированные детали для панелей из легкого бетона	
часть I-52	Наружные стеновые панели однорядной разрезки из легкого бетона толщиной 300, 350, 400 мм. Рабочие чертежи изделий. Арматурные изделия	
часть I-63	Наружные стеновые панели однорядной разрезки из легкого бетона толщиной 300, 350, 400 мм. Цокольные панели из легкого бетона толщиной 300, 350, 400 мм	
25КЖ.И.1.1.7I	Наружные трехслойные стеновые панели однорядной разрезки на гибких связях. Рабочие чертежи изделий	
25КЖ.И.1.2.7I	Наружные трехслойные стеновые панели однорядной разрезки на гибких связях. Арматурные изделия	
часть 2-4	Внутренние стеновые панели из легкого и тяжелого бетона толщиной 160 мм.	
часть 3-3	Многопустотные панели перекрытий шириной 1190 мм толщиной 220 мм	
часть 3-10	Многопустотные панели перекрытий шириной 2390, 1190 мм толщиной 220мм (диаметры пустот 159 мм)	
часть 3-30	Многопустотные панели перекрытий с пустотами диаметром 159 мм. Рабочие чертежи изделий. Арматурные изделия	
часть 3-26	Панели перекрытия	
часть 5-4	Перегородки	
25КЖ.И.4-1-39	Разные изделия	
часть I2-I8	Дополнительные изделия	
I2-23		
I2-33		
25КЖ.И.12.1.40		
25КЖ.И.12.1.44		
часть I2-27	Прочие изделия	
часть 6-6	Металлические изделия	
часть 7-24	Деревянные изделия	
7-27,7-I4		
25КЖ.СЦ-54	Калькуляции стоимости железобетонных изделий	
	Объем проектных материалов, приведенных к формату А4	- 518 -форматов
	Изделия заводского изготовления	2060 форматок
В7ВА АВТОР ПРОЕКТА	Конструкторское бюро по железобетону им.А.А.Якушева, 109088, Москва, I-я ул. Машиностроения, дом 5	
В7НА УТВЕРЖДЕНИЕ	Утверждено Госстроем РСФСР. Постановление № 154 от 6.12.89 г.	
В7КА ПОСТАВЩИК	УРАЛТИПРОЕКТ ГОССТРОЯ СССР - 620062, Свердловск, ул. Чебышева, 4 Альбом II, III распространяет АПП ЦИТП-125878, ГСП, Москва, А-445, ул. Смольная, 22	

МАГАЗИН СМЕШАННОЙ ТОРГОВЛИ НА 100 КВ.М ТОРГОВОЙ  
ПЛОЩАДИ

ТИПОВОЙ ПРОЕКТ  
271-15-30.89

Страница 5

ДОПОЛНИТЕЛЬНЫЕ ДАННЫЕ

Основные показатели приведены для условий строительства при расчетной температуре наружного воздуха  $-30^{\circ}\text{C}$ , со стеновыми панелями толщиной 300 мм на гибких связях с объемной массой 1400 кг/м<sup>3</sup>.

В проекте предусмотрены варианты:  
фундаменты - буронабивные сваи  $\varnothing$  500 мм, длиной 2,0 м. Многопустотные панели перекрытия из тяжелого бетона шириной 2,4 м. Разработан вариант крыши с железобетонными стропилами.  
Расчетный показатель  $\text{Iм}2$  торговой площади. Сметы составлены в нормах и ценах 1984 г.

А С О С Т А В П Р О Е К Т Н О Й Д О К У М Е Н Т А Ц И И

Альбом I

- |           |  |
|-----------|--|
| часть I   | Архитектурно-строительные и технологические чертежи выше и ниже отм. 0.000 |
| часть 2   | Санитарно-технические и электротехнические чертежи                         |
| часть 3   | С м е т ы  |
| часть 3-I | Ведомость потребности в материалах   |
| часть 4   | Спецификация оборудования  |

Альбом II

- |          |  |
|----------|--|
|          | Монтажные узлы и детали                  |
| часть I7 | Монтажные узлы и детали для жилых зданий |

Альбом III

- |                |   |
|----------------|---|
| часть 0-I      | Изделия заводского изготовления. Наружные стеновые панели для обычных условий строительства. Общие материалы и унифицированные детали для панелей из легкого бетона |
| часть I-52     | Наружные стеновые панели однорядной разрезки из легкого бетона толщиной 300, 350, 400 мм. Рабочие чертежи изделий. Арматурные изделия                               |
| часть I-63     | Наружные стеновые панели однорядной разрезки из легкого бетона толщиной 300, 350, 400 мм. Цокольные панели из легкого бетона толщиной 300, 350, 400 мм              |
| 25КЖ.И.1.1.7I  | Наружные трехслойные стеновые панели однорядной разрезки на гибких связях. Рабочие чертежи изделий  |
| 25КЖ.И.1.2.7I  | Наружные трехслойные стеновые панели однорядной разрезки на гибких связях. Арматурные изделия   |
| часть 2-4      | Внутренние стеновые панели из легкого и тяжелого бетона толщиной 160 мм.  |
| часть 3-3      | Многопустотные панели перекрытий шириной 1190 мм толщиной 220 мм  |
| часть 3-10     | Многопустотные панели перекрытий шириной 2390, 1190 мм толщиной 220 мм (диаметры пустот 159 мм)   |
| часть 3-30     | Многопустотные панели перекрытий с пустотами диаметром 159 мм. Рабочие чертежи изделий. Арматурные изделия  |
| часть 3-26     | Панели перекрытия   |
| часть 5-4      | Перегородки   |
| 25КЖ.И.4-I-39  | Разные изделия  |
| часть I2-I8    | Дополнительные изделия  |
| I2-23          |   |
| I2-33          |   |
| 25КЖ.И.12.1.40 |   |
| 25КЖ.И.12.1.44 |   |
| часть I2-27    | Прочие изделия  |
| часть 6-6      | Металлические изделия   |
| часть 7-24     | Деревянные изделия  |
| 7-27,7-I4      |   |
| 25КЖ.СЦ-54     | Калькуляции стоимости железобетонных изделий  |

Объем проектных материалов, приведенных к формату А4	- 518	- форматок
Изделия заводского изготовления	2060	форматок

- |                  |   |
|------------------|---|
| IA АВТОР ПРОЕКТА | Конструкторское бюро по железобетону им.А.А.Якушева,<br>109088, Москва, I-я ул. Машиностроения, дом 5 |
| IA УТВЕРЖДЕНИЕ   | Утверждено Госстроем РСФСР.<br>Постановление № 154 от 6.12.89 г.                                      |
| IA ПОСТАВЩИК     | Свердловский филиал ЦИТИ - 620062, Свердловск, ул.Чебышева, 4   |

МАГАЗИН СМЕШАННОЙ ТОРГОВЛИ НА 100 КВ.М ТОРГОВОЙ  
ПЛОЩАДИ

ТИПОВОЙ ПРОЕКТ  
27I-15-30.89

Страница 5

ДОПОЛНИТЕЛЬНЫЕ ДАННЫЕ

Основные показатели приведены для условий строительства при расчетной температуре наружного воздуха -30°C, со стеновыми панелями толщиной 300 мм на гибких связях с объемной массой 1400 кг/м<sup>3</sup>.

В проекте предусмотрены варианты:

фундаменты - буронабивные сваи  $\varnothing$  500 мм, длиной 2,0 м. Многопустотные панели перекрытия из тяжелого бетона шириной 2,4 м. Разработан вариант крыши с железобетонными стропилами. Расчетный показатель 1м<sup>2</sup> торговой площади. Сметы составлены в нормах и ценах 1984 г.

В7БА СОСТАВ ПРОЕКТНОЙ ДОКУМЕНТАЦИИ

Альбом I

часть I Архитектурно-строительные и технологические чертежи выше и ниже  
отм. 0.000  
часть 2 Санитарно-технические и электротехнические чертежи  
часть 3 С м е т ы  
часть 3-I Ведомость потребности в материалах  
часть 4 Спецификация оборудования

Альбом II

Монтажные узлы и детали  
часть I7 Монтажные узлы и детали для жилых зданий

Альбом III

часть 0-I Изделия заводского изготовления. Наружные стеновые панели для обычных условий строительства. Общие материалы и унифицированные детали для панелей из легкого бетона  
часть I-52 Наружные стеновые панели однорядной разрезки из легкого бетона толщиной 300, 350, 400 мм. Рабочие чертежи изделий. Арматурные изделия  
часть I-63 Наружные стеновые панели однорядной разрезки из легкого бетона толщиной 300, 350, 400 мм. Цокольные панели из легкого бетона толщиной 300, 350, 400 мм  
25КЖ.И.1.1.7I Наружные трехслойные стеновые панели однорядной разрезки на гибких связях. Рабочие чертежи изделий  
25КЖ.И.1.2.7I Наружные трехслойные стеновые панели однорядной разрезки на гибких связях. Арматурные изделия  
часть 2-4 Внутренние стеновые панели из легкого и тяжелого бетона толщиной 160 мм.  
часть 3-3 Многопустотные панели перекрытий шириной 1190 мм толщиной 220 мм  
часть 3-10 Многопустотные панели перекрытий шириной 2390, 1190 мм толщиной 220 мм (диаметры пустот 159 мм)  
часть 3-30 Многопустотные панели перекрытий с пустотами диаметром 159 мм. Рабочие чертежи изделий. Арматурные изделия  
часть 3-26 Панели перекрытия  
часть 5-4 Перегородки  
25КЖ.И.4-1-39 Разные изделия  
часть I2-I8 Дополнительные изделия  
I2-23  
I2-33  
25КЖ.И.12.1.40  
25КЖ.И.12.1.44  
часть I2-27 Прочие изделия  
часть 6-6 Металлические изделия  
часть 7-24 Деревянные изделия  
7-27, 7-14  
25КЖ.СЦ-54 Калькуляции стоимости железобетонных изделий

Объем проектных материалов, приведенных к формату А4 - 518 -форматок  
Изделия заводского изготовления 2060 форматок

В7БА АВТОР ПРОЕКТА Конструкторское бюро по железобетону им.А.А.Якушева,  
109088, Москва, I-я ул. Машиностроения, дом 5

В7НА УТВЕРЖДЕНИЕ Утверждено Госстроем РСФСР.  
Постановление № 154 от 6.12.89 г.

В7КА ПОСТАВЩИК УРАЛТИПРОЕКТ ГОССТРОЯ СССР - 620062, Свердловск, ул. Чебышева, 4  
Альбом II, III распространяет АПП ЦИТП-125878, ГСП, Москва, А-445, ул. Смольная, 22