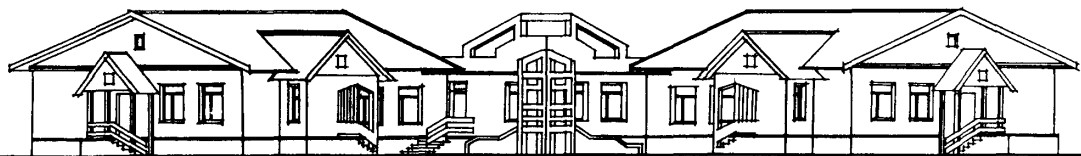
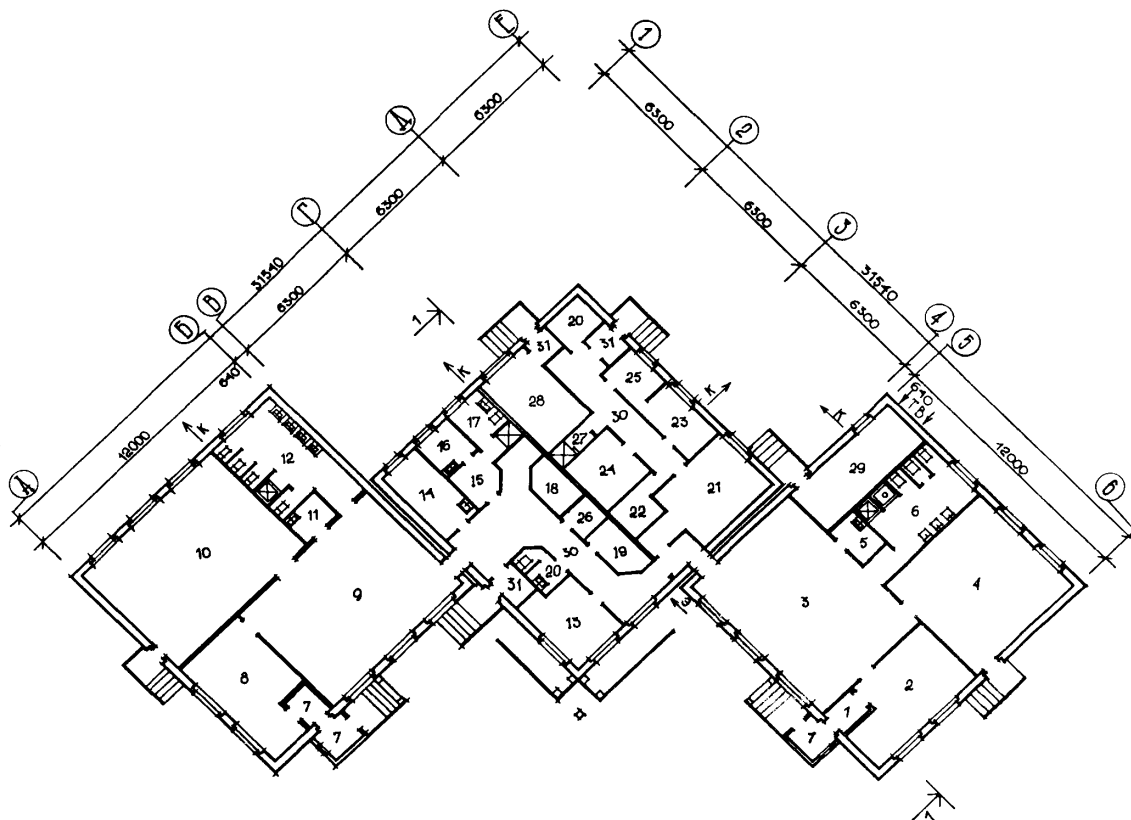


К-2	СТРОИТЕЛЬНЫЙ КАТАЛОГ Часть 2 ТИПОВЫЕ ПРОЕКТЫ ПРЕДПРИЯТИЯ, ЗДАНИЯ И СООРУЖЕНИЯ	218-Г-508с.13.89
СССР	ДЕТСКИЕ ЯСЛИ-САД НА 45 МЕСТ (СТЕНЫ ИЗ МОНОЛИТНОГО БЕТОНА) ДЛЯ КИРГИЗСКОЙ ССР	УДК 725.573
ЦИТП		На 5 страницах Страница 1
МАЙ 1990	ЗОНАЛЬНЫЙ ТИПОВОЙ ПРОЕКТ	

Ф А С А Д



П Л А Н

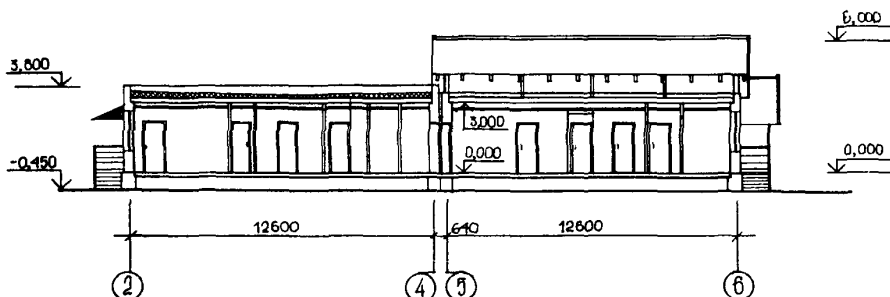


ДЕТСКИЕ ЯСЛИ-САД НА 45 МЕСТ
(СТЕНЫ ИЗ МОНОЛИТНОГО БЕТОНА)
ДЛЯ КИРГИЗСКОЙ ССР

ЗОНАЛЬНЫЙ
ТИПОВОЙ ПРОЕКТ
218-1-508с.13.89

Страница 2

РАЗРЕЗ I-I



ЭКСПЛИКАЦИЯ ПОМЕЩЕНИЙ

Но- мер	Наименование	Площадь, м ²	Но- мер	Наименование	Площадь, м ²
	Блок яслей		16.	Палата	3,82
1.	Тамбур	4,29	17.	Туалетная с местом для приготовления дезинфицирую- щих средств	5,68
2.	Приемная	18,95	18.	Кладовая чистого белья	4,17
3.	Игральная	50,34	19.	Хозяйственная кладовая	4,29
4.	Спальня	35,91	20.	Уборная для персонала	6,08
5.	Буфетная	2,81	21.	Кухня с раздаточной	16,10
6.	Туалетная	15,06	22.	Моечная кухонной посуды	3,70
	Блок детского сада		23.	Заготовочный цех	6,00
7.	Тамбур	4,29	24.	Кладовая сухих продуктов	7,50
8.	Раздевальная	18,95	25.	Кладовая овощей	3,96
9.	Групповая	50,34	26.	Электрощитовая	2,47
10.	Спальня	50,10	27.	Душевая для персонала	1,98
11.	Буфетная	2,87	28.	Постирочная	10,66
12.	Туалетная	18,19	29.	Венткамера	14,14
	Блок-административно- хозяйственный		30.	Коридоры	33,99
13.	Кабинет заведующего, методиста	11,61	31.	Тамбуры	5,00
14.	Медицинская комната процедурная	7,98			
15.	Приемная изолятора	3,68			

ДЕТСКИЕ ЯСЛИ-САД НА 45 МЕСТ (СТЕНЫ ИЗ МОНОЛИТНОГО БЕТОНА) ДЛЯ КИРГИЗСКОЙ ССР		ЗОНАЛЬНЫЙ ТИПОВОЙ ПРОЕКТ 218-Г-508с.13.89		Страница 3	
D2BA	СТРОИТЕЛЬНЫЕ КОНСТРУКЦИИ И ИЗДЕЛИЯ	H5UA	ОТДЕЛКА		
	Конструктивная схема с продольными несущими стенами		НАРУЖНАЯ		
	Фундаменты -ленточные, бетон класса В7,5 морозостойкостью F 50		Затирка раковин и неровностей с последующим набрызгом декоративно-защитного слоя из полимерцементной смеси на белом цементе.		
	Стены наружные-керамзитобетон класса В5 $\gamma = 1200$ кг/м ³ толщиной 350мм, 400мм		ВНУТРЕННЯЯ		
	Стены внутренние-бетон класса В15 толщиной 160 мм		Затирка, известковая, вододисперсионная, пентафталаевая окраска, облицовка глазурованной керамической плиткой		
	Покрытие-железобетонные плиты по сериям I.141.1-19с/85 и ИИЖ Альбом I Типоразмеров - 3	C3GA	ИНЖЕНЕРНОЕ ОБОРУДОВАНИЕ		
	Перегородки-блоки из ячеистого бетона (ТУ-21-09-01-82) на растворе М50 и армокирпичные		Водопровод-хозяйственно-питьевой от внешней сети, напор на вводе - 12,7м		
	Крыша-скатная, чердачная и плоская совмещенная невентилируемая с внутренним водостоком		Горячее водоснабжение-централизованное, расчетный напор на вводе - 11,6м		
	Кровля-из волнистых асбестоцементных листов ГОСТ 16233-77* по наслонным стропилам и 4х слойная рулонная рубероидная		Канализация-хозяйственно-бытовая во внешнюю канализационную сеть		
	Двери наружные-по серии I.136.5-19 щитовые Типоразмеров - I		Вентиляция-приточно-вытяжная с механическим и естественным побуждением		
	Двери противопожарные по серии I.236-5 вып.2 Типоразмеров - I		Отопление-центральное водяное, от внешней тепловой сети с параметрами теплоносителя 95°-70°С, отопительные приборы-конвекторы "Универсал"		
	Двери внутренние-остекленные и щитовые по серии I.136-10 Типоразмеров - 4		Электроснабжение-от наружной сети напряжением 380/220В		
	Окна-с раздельными переплетами по ГОСТ 11214-86 Типоразмеров - 4		Освещение-лампами накаливания и люминесцентными		
	Полы-линолеумные, бетонные, керамическая плитка		Устройства связи-радиофикация, телефонизация, телевидение, ОПС, звонковая сигнализация		
	Наибольшая масса монтажного элемента- (панель покрытия) - 220 т	C3ED	ОСНАЩЕНИЕ ЗДАНИЯ		
			Оборудование кухни, постирочной, гладильной и санузлов-электроплита, электродуховка, стиральная машина, автоматизированный сушильный барабан, мойки, унитазы, умывальники, душевые поддоны, детская мебель		
J30B	НОРМАТИВНОЕ ЗНАЧЕНИЕ ВЕТРОВОГО ДАВЛЕНИЯ - $\frac{0,48 \text{ кПа}}{48 \text{ кгс/м}^2}$	J30B	НОРМАТИВНОЕ ДАВЛЕНИЕ ВЕСА СНЕГОВОГО ПОКРОВА - $\frac{0,7 \text{ кПа}}{70 \text{ кгс/м}^2}$		
R2CO	СТЕПЕНЬ ОГНЕСТОЙКОСТИ - вторая				
N1BD	РАСЧЕТНАЯ ТЕМПЕРАТУРА НАРУЖНОГО ВОЗДУХА- минус 25°С	G2BE	ИНЖЕНЕРНО-ГЕОЛОГИЧЕСКИЕ УСЛОВИЯ - обычные		
G2DD	КЛИМАТИЧЕСКИЙ РАЙОН СССР - III (Киргизская ССР)	G2MQ	СЕЙСМИЧНОСТЬ - 9 баллов		

ДЕТСКИЕ ЯСЛИ-САД НА 45 МЕСТ (СТЕНЫ ИЗ МОНОЛИТНОГО БЕТОНА) ДЛЯ КИРГИЗСКОЙ ССР				ЗОНАЛЬНЫЙ ТИПОВОЙ ПРОЕКТ 218-Г-508с.13.89		Страница 4	
Наименование	Всего	Удельн. показа- тель	Наименование	Всего	Удельн. показа- тель		
V1IA	СТОИМОСТЬ		V4KA	ЭКСПЛУАТАЦИОННЫЕ ПОКАЗАТЕЛИ			
V1IB	Общая сметная стоимость	тыс. руб. 76,56	-	Расход			
	в том числе:		V4KH	воды холодной	м3/ч 1,55	-	
V1IL	строительно-монтажных работ	" 58,03	-	"	горячей " 1,33	-	
V1IO	оборудования и мебели	" 18,52	-	V4KI	Канализационные стоки	" 2,88	-
V1IS	Стоимость строительно-монтажных работ I м2 полезной площади	руб. -	136,11	V4KN	тепла	ккал/ч кВт 179952 / 209,29	-
				в том числе:			
V1IV	Стоимость строительно-монтажных работ на I м3 строительного здания	" -	34,22	"	на отопление	" 49807 / 57,93	-
	Стоимость общая на расчетный показатель	" -	1701,33	"	на вентиляцию	" 45073 / 52,42	-
V1JA	ТРУДОЕМКОСТЬ			"	на горячее водоснабжение	" 85072 / 98,94	-
V1JF	Построечные трудовые затраты	чел.-дн. 1506,34	-	V4KK	Потребная электрическая мощность	кВт 36	-
V1JS	То же, на I м2 полезной площади	" -	3,53	ТЕХНИЧЕСКИЕ ХАРАКТЕРИСТИКИ			
V1JR	То же, на I м3 строительного объема	" -	0,89	G3NB	Объем строительный здания	м3 1696,02	-
V1JV	То же, на расчетный показатель	" -	33,47	V1NN	Объем строительный на I м2 полезной площади	" -	3,98
V1KA	РАСХОДЫ				То же, на I м2 нормируемой площади (K ₂)	" -	4,53
V1KB	Расход строительных материалов			V1NP	То же, на расчетный показатель	" -	37,69
	Цемент	т 101,12	-		Площадь застройки	м2 558,97	-
	Цемент, приведенный к марке 400	" 96,55(80,81)-		G3OC	общая	" 453,75	-
	То же, на I м2 полезной площади	" -	0,226 (0,189)	G3OB	полезная	" 426,34	-
	То же, на I м3 строительного объема здания	" -	0,056	V1OK	Полезная площадь на расчетный показатель	" -	9,47
	Сталь натуральная	" 7,13(5,27) -		G3OQ	Нормируемая	" 374,31	-
	То же, на I м2 полезной площади	" -	0,017 (0,012)		То же, на расчетный показатель	" -	8,32
	Сталь приведенная к классам А-I и С38/23	" 7,72(4,87) -			То же, на I м2 полезной площади (K ₁)	" -	0,88
	То же, на I м2 полезной площади	" -	0,018 (0,011)	В скобках указывается потребность строительных материалов без учета расходов на изготовление сборных изделий, конструкций			
	Бетон и железобетон	м3 447,6	-				
	в том числе:						
	Монолитный тяжелый	" 215,1	-				
	Монолитный легкий	" 180,0	-				
	сборный тяжелый	" 52,5	-				
	Бетон и железобетон на I м2 полезной площади	" -	1,049				
	на расчетный показатель	" -	9,95				
	Лесоматериалы	" 58,8	-				
	Лесоматериалы, приведенные к круглому лесу	" 93,7	-				

ДЕТСКИЕ ЯСЛИ-САД НА 45 МЕСТ
(СТЕНЫ ИЗ МОНОЛИТНОГО БЕТОНА)
ДЛЯ КИРГИЗСКОЙ ССР

ЗОНАЛЬНЫЙ
ТИПОВОЙ ПРОЕКТ
218-1-508 в.13.89

Страница 5

ДОПОЛНИТЕЛЬНЫЕ ДАННЫЕ

Расчетный показатель I место.

Всего расчетных единиц - 45. Сметная стоимость определена в нормах и ценах, введенных с 01.01.1984г. Разработан вариант наружной отделки фасадов.

В7ЕА СОСТАВ ПРОЕКТНОЙ ДОКУМЕНТАЦИИ

Альбом I	-общая пояснительная записка, архитектурно-строительная, сантехническая, электротехническая и технологическая части.
Альбом II	-Изделия заводского изготовления.
Альбом III	-Сметы. Ведомости потребности в материалах.
Альбом IV	-Спецификации оборудования.

Объем проектных материалов, приведенных к формату А4 - 312 форматок, в том числе изделий заводского изготовления А4 - 86 форматок.

В7ВА	АВТОР ПРОЕКТА	ГипроНИИВЦПРОМ, 720391, г. Фрунзе, ул. Московская, 172
В7НА	УТВЕРЖДЕНИЕ	Утвержден и введен в действие Госстроем Киргизской ССР от 26.12.89г., приказ № 484
В7КА	ПОСТАВЩИК	ГипроНИИВЦПРОМ, 720391, г. Фрунзе, ул. Московская, 172

Катал. л. № 064907
Инв. №