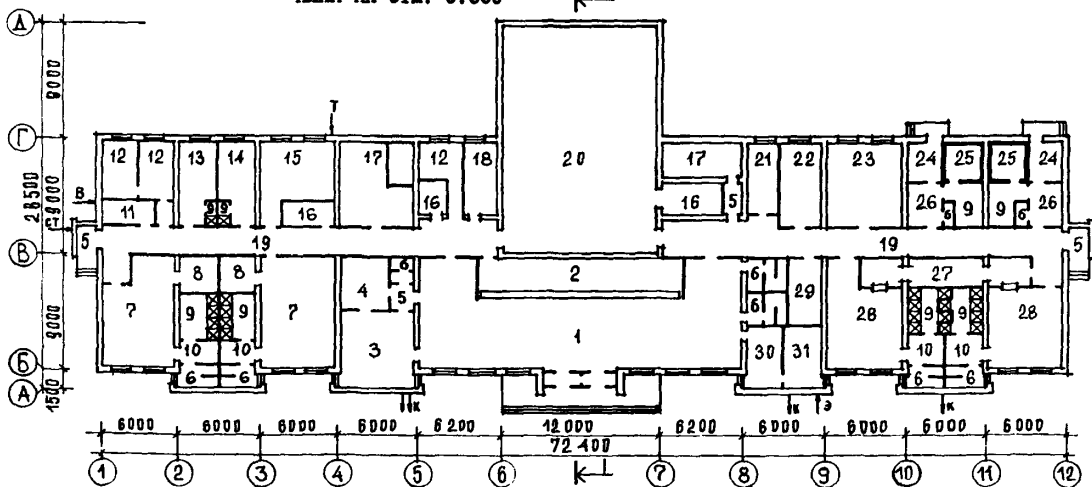


К-2	СТРОИТЕЛЬНЫЙ КАТАЛОГ	294-2-81.89
	Часть 2	
СССР	ТИПОВЫЕ ПРОЕКТЫ ПРЕДПРИЯТИЯ, ЗДАНИЯ И СООРУЖЕНИЯ	УДК 728.48
ЦИТП	СПОРТИВНЫЙ ПАВИЛЬОН ДЛЯ ПЛОСКОСТНЫХ СООРУЖЕНИЙ ( СТЕНЫ КИРПИЧНЫЕ )	
МАЙ 1990	ТИПОВОЙ ПРОЕКТ	На 3-х страницах Страница 1

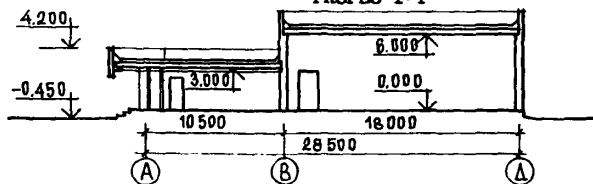
## ФАСАД В ОСЯХ I-I2



## ПЛАН НА ОТМ. 0.000



## РАЗРЕЗ I-I



## ЭКСПЛИКАЦИЯ ПОМЕЩЕНИЙ

Но-мер	Наименование	Площадь м <sup>2</sup>	Но-мер	Наименование	Площадь м <sup>2</sup>
1	Вестибиль	140,0	17	Бенткамера	52,84
2	Гардероб верхней одежды	60,0	18	Радиоаппаратная	11,08
3	Буфет	30,58	19	Коридор	136,49
4	Подсобная буфета	19,51	20	Помещение для спортивных занятий	204,16
5	Тамбуры	13,08	21	Кабинет врача	15,49
6	Санузлы	43,39	22	Массажная	18,93
7	Командные раздевалные	95,20	23	Помещение для тестирования	38,87
8	Камера хранения и сушки формы	15,54	24	Комнаты отдыха	17,24
9	Душевые	58,14	25	Сауны	16,50
10	Умывальные	20,04	26	Раздевалные	15,35
11	Помещение водомерного узла	7,30	27	Гардероб домашней одежды	27,00
12	Помещение администрации	39,62	28	Общие раздевалные	95,21
13	Инструкторская	12,70	29	Электродитовая	12,46
14	Бытовые помещения рабочих	11,73	30	Пункт проката	11,88
15	Методический кабинет	30,58	31	Мастерская	14,94
16	Инвентарные	20,50			

СПОРТИВНЫЙ ПАВИЛЬОН ДЛЯ ПЛОСКОСТНЫХ СООРУЖЕНИЙ ( СТЕНЫ КИРПИЧНЫЕ )		ТИПОВОЙ ПРОЕКТ 294-2-81.89		Страница 2
D2BA	<p><b>СТРОИТЕЛЬНЫЕ КОНСТРУКЦИИ И ИЗДЕЛИЯ</b></p> <p>Фундаменты - монолитные бетонные. Бетон класса В 7,5</p> <p>Стены - кирпичные</p> <p>Перегородки - кирпичные</p> <p>Покрытие - сборные железобетонные плиты по серии I.141-I вып 65, типоразмеров - I.241-1 вып.22, типоразмеров - I.242.1-3, вып.1, типоразмеров - I.243.1-5, вып.1, типоразмеров - I.</p> <p>Кровля - рулонная, плоская, из 3-х слоев рубероида, утеплитель - пенобетон <math>\gamma = 400 \text{ кг/м}^3</math></p> <p>Полы - деревянные, линолеум, керамическая плитка.</p> <p>Окна - по серии I.236.5-12, вып.1 ч.1,2, типоразмеров - 4</p> <p>Витражи - алюминиевые по серии I.236.4-7/84 вып.1, типоразмеров - 5.</p> <p>Двери - наружные по серии I.136.5-19, типоразмеров - 2. внутренние - по серии I.136-10, типоразмеров - 12.</p> <p>Наибольшая масса монтажного элемента (плита покрытия) - 7,55 т</p>	н5иА	<p><b>ОТДЕЛКА</b></p> <p><b>НАРУЖНАЯ</b> лицевой облицовочный кирпич, терразитовая штукатурка</p> <p><b>С3ГА ВНУТРЕННЯЯ</b> масляная краска, водоземulsionная, побелка, керамическая плитка</p> <p><b>ИНЖЕНЕРНОЕ ОБОРУДОВАНИЕ</b></p> <p>Водопровод - хозяйственно-питьевой и противопожарный. Напор на вводе Н = 17 м.</p> <p>Канализация - хозяйственно-бытовая в существующую сеть.</p> <p>Отопление - центральное водяное от внешних источников. Параметры теплоносителя Т = 150 - 70°С.</p> <p>Вентиляция - приточно-вытяжная с механическим побуждением и естественная.</p> <p>Горячее водоснабжение - от внешних сетей</p> <p>Электроснабжение - от внешних электрических сетей напряжение 380/220 В.</p> <p>Устройства связи - радификация, пожарно-охранная сигнализация.</p>	
J30B	<p><b>НОРМАТИВНОЕ ЗНАЧЕНИЕ ВЕТРОВОГО ДАВЛЕНИЯ</b> - <math>\frac{38 \text{ кгс/м}^2}{0,38 \text{ кПа}}</math></p>	J31B	<p><b>НОРМАТИВНОЕ ЗНАЧЕНИЕ ВЕСА СНЕГОВОГО ПОКРОВА</b> - <math>\frac{100 \text{ кгс/м}^2}{1,0 \text{ кПа}}</math></p>	
R2CO	<b>СТЕПЕНЬ ОГНЕСТОЙКОСТИ</b> - вторая			
M1BD	<b>РАСЧЕТНАЯ ТЕМПЕРАТУРА НАРУЖНОГО ВОЗДУХА</b> - -20°, -30° (основное решение), -40°С.	G2EВ	<b>ИНЖЕНЕРНО-ГЕОЛОГИЧЕСКИЕ УСЛОВИЯ</b> - обычные	
G2DD	<b>КЛИМАТИЧЕСКИЕ РАЙОНЫ И ПОДРАЙОН СССР</b> II, III районы, IV подрайон			

СПОРТИВНЫЙ ПАВИЛЬОН ДЛЯ ПЛОСКОСТНЫХ СООРУЖЕНИЙ  
( СТЕНЫ КИРПИЧНЫЕ )

ТИПОВОЙ ПРОЕКТ  
294-2-81.89

Страница 3

Наименование	Всего	Удельн. показател	Наименование	Всего	Удельн. показател
V1IA	СТОИМОСТЬ		V4KA	ЭКСПЛУАТАЦИОННЫЕ ПОКАЗАТЕЛИ	
V1IB	Общая сметная стоимость	тыс. руб. 225,94	V4KH	Расход воды холодной	м3/сут 6,6
V1IL	в том числе: строительно-монтажных работ	" 179,05	V4KI	горячей	м3/ч 1,93
V1IO	оборудования	" 46,61	V4KN	Канализационные стоки	м3/сут 6,6
V1IS	прочие затраты	" 0,28	V4KN	Тепла	ккал/ч 303500
V1IR	Стоимость строительно-монтажных работ I м2 полезной площади	руб. - 136,82		кВт 352,97	-
V1IV	То же, I м3 строительного объема здания	" - 30,09		в том числе: на отопление	" 92200
V1JA	Стоимость общая на расчетный показатель	" - 1882,83		"	107,23
V1JV	ТРУДОЕМКОСТЬ			на вентиляцию	" 16730
V1JB	Построечные трудовые затраты	чел.-дн. 4362,4		"	194,57
V1JS	То же, на I м2 полезной площади	" - 3,33		на горячее водоснабжение	" 44000
V1JR	То же, на I м3 строительного объема	" - 0,73		"	51,17
V1JV	То же, на расчетный показатель	" - 36,35		Тепла на отопление I м2 полезной площади	" 70,45
V1KB	РАСХОДЫ		V4KK	Потребная электрическая мощность	кВт 72,2
	Расход строительных материалов			ТЕХНИЧЕСКИЕ ХАРАКТЕРИСТИКИ	
	Цемент	т 253,46	G3MB	Объем строительный здания	м3 5950,0
	Цемент, приведенный к марке 400	" 245,25 (167,8)	G3MN	Объем строительный на I м2 полезной площади	" - 4,55
	То же, на I м2 полезной площади	" - 0,187		То же, на I м2 нормируемой площади (N <sub>2</sub> )	" - 5,41
	То же, на I м3 строительного объема	" - 0,041	V1NP	То же, на расчетный показатель	" - 49,58
	Сталь	" 10,96 (0,94)		ПЛОЩАДЬ	
	Сталь, приведенная к классам А1 и Ст3	" 21,65	G3OC	застройки	м2 1520,1
	в том числе:		G3OB	общая	" 1402,0
	Сталь прокатная, приведенная к Ст3	" 0,84		полезная	" 1308,64
	Сталь, приведенная к классам А1 и Ст3 на I м2 полезной площади	" - 0,017		Полезная площадь на расчетный показатель	" - 10,9
	Бетон и железобетон монолитный	м3 540,8	G3OQ	Нормируемая	" 1100,0
	в том числе:			То же, на расчетный показатель	" - 9,2
	сборный	" 293,72		То же, на I м2 полезной площади (N <sub>1</sub> )	" - 0,84
	Бетон и железобетон на I м2 полезной площади	" - 0,413			
	на расчетный показатель	" 4,507			
	Лесоматериалы	" 66,6			
	Лесоматериалы, приведенные к круглому лесу	" 89,7			
	Кирпич	тыс.шт. 303,23			

В скобках указываются потребность строительных материалов без учета расходов на изготовление сборных изделий, конструкций

ДОПОЛНИТЕЛЬНЫЕ ДАННЫЕ

Расчетный показатель: 1 человек. Единовременная пропускная способность - 120 человек в смену.

Сметная стоимость составлена в нормах и ценах 1984 года.

СОСТАВ ПРОЕКТНОЙ ДОКУМЕНТАЦИИ

B7EA

Альбом I.

часть I Архитектурно-строительный раздел и технология.

часть 2 Санитарно-технический и электротехнический разделы, связь и сигнализация, автоматизация сантехустройств.

Альбом II. Строительные изделия.

Альбом III. Автоматизация сантехустройств. Задание заводу на изготовление щитов.

Альбом IV. Спецификации оборудования.

Альбом V. Ведомости потребности в материалах.

Альбом VI. С м е т н.

Примененный типовый проект: 284-4-48 "Баня сухого жара (встроенная)". Проект распространяет Свердловский филиал ЦИТП. Объем проектных материалов, приведенных к формату А4 - 614

B7BA

АВТОР ПРОЕКТА Институт "Совзспортпроект", 123100, Москва, Шмитовский проезд, 3.

B7HA

УТВЕРЖДЕНИЕ Утвержден Госкомархитектурой, приказ № 232 от 14.12.89 года.

B7KA

ПОСТАВЩИК Свердловский филиал ЦИТП, 620062, г.Свердловск, ул.Чебышева, 4