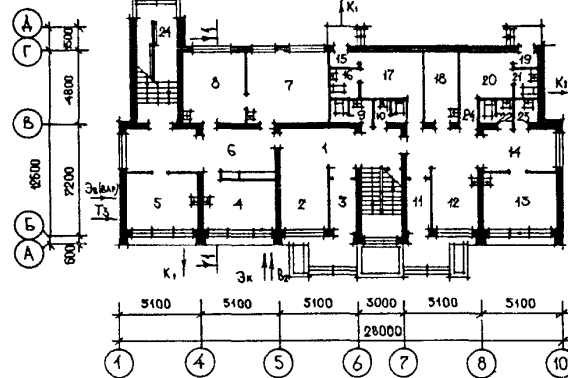
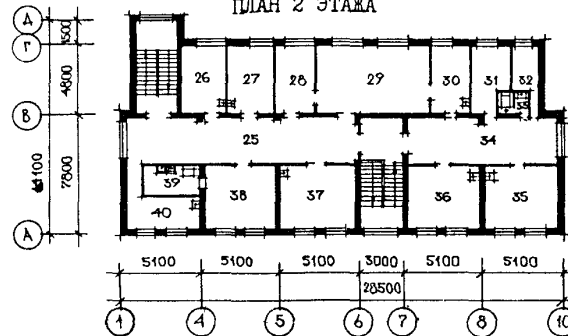
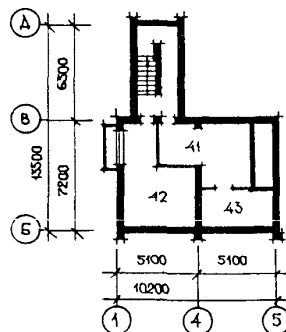
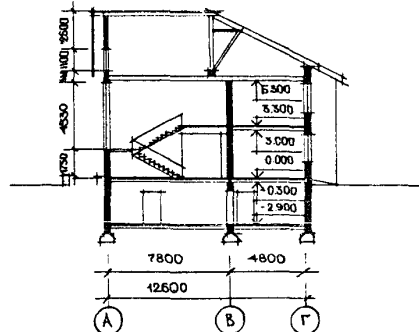
	СТРОИТЕЛЬНЫЙ КАТАЛОГ Часть 2 ТИПОВЫЕ ПРОЕКТЫ ПРЕДПРИЯТИЯ, ЗДАНИЯ И СООРУЖЕНИЯ	254-4-71. I3.89
СССР	СЕЛЬСКАЯ АМЕУЛАТОРИЯ НА 100 ПОСЕЩЕНИЙ В СМЕНУ (ДЛЯ БЕЛОРУССКОЙ ССР)	УДК 725.512
ЦИТП		
ФЕВРАЛЬ 1990	ЗОНАЛЬНЫЙ ТИПОВОЙ ПРОЕКТ	На 5-ти страницах Страница 1

ФАСАД

ПЛАН I ЭТАЖА

ПЛАН 2 ЭТАЖА

ПЛАН ПОДВАЛА

РАЗРЕЗ I-I


СЕЛЬСКАЯ АМБУЛАТОРИЯ НА 100 ПОСЕЩЕНИЙ В СМЕНУ
(ДЛЯ БЕЛОРУССКОЙ ССР)

ЗОНАЛЬНЫЙ
ТИПОВОЙ ПРОЕКТ
254-4-71.13.89

Страница 2

ЭКСПЛИКАЦИЯ ПОМЕЩЕНИЙ

Но- мер	Наименование	Площадь, м ²	Но- мер	Наименование	Площадь, м ²
I	Первый этаж			Второй этаж	
1	Вестибюль	23,00	25	Ожидальная	45,60
2	Регистратура	10,30	26	Кабинет терапевта	13,03
3	Тамбур	4,85	27	Процедурная внутримышечных инъекций	12,70
4	Кабинет стоматолога	13,60	28	Комната временного пребывания больных	12,70
5	Стерилизационная (автоклавная)	15,80	29	Физиотерапевтический кабинет	31,60
6	Ожидальная	30,10	30	Кабинет для обработки прокладок	9,90
7	Перевязочная	21,70	31	Кладовая чистого белья	7,20
8	Кабинет хирурга	17,50	32	Кладовая грязного белья	7,20
9	Санузел для мужчин	3,20	33	Санузел персонала	2,90
10	Санузел для женщин	3,20	34	Ожидальная	30,00
11	Тамбур	4,85	35	Кабинет акушера-гинеколога	19,00
12	Кабинет патронажной сестры	10,80	36	Смотровой кабинет	19,10
13	Кабинет педиатра	15,70	37	Кабинет главврача	19,10
14	Вестибюль - ожидальная	29,30	38	Препараторская для исследования мочи и кала	19,10
15	Тамбур	1,50	39	Моечная	6,40
16	Санузел	2,20	40	Кабинет для взятия крови	11,50
17	Фильтр-бокс для приема детей	12,40		Подвал	
18	Кабинет для прививок	10,20	41	Венткамера	27,45
19	Тамбур	1,40	42	Тепловой пункт	21,70
20	Фильтр-бокс для приема детей	11,40	43	Узел ввода	12,80
21	Санузел	2,40			
22	Санузел	3,10			
23	Кладовая	2,20			
24	Тамбур	2,10			

СЕЛЬСКАЯ АМБУЛАТОРИЯ НА 100 ПОСЕЩЕНИЙ В СМЕНУ (ДЛЯ БЕЛОРУССКОЙ ССР)	ЗОНАЛЬНЫЙ ТИПОВОЙ ПРОЕКТ 254-4-71.13.89	Страница 3
<p>И2ВА СТРОИТЕЛЬНЫЕ КОНСТРУКЦИИ И ИЗДЕЛИЯ</p> <p>Фундаменты - монолитные ленточные из бетона кл. В 7,5 (М100)</p> <p>Стены наружные - из керамического рядового эффективного кирпича марки КРЭ75/1350/25 ГОСТ 530-80; КРЭУ75/1350/25 ГОСТ 530-80</p> <p>Стены внутренние - из обыкновенного глиняного кирпича марки КР75/1600/15 ГОСТ 530-80</p> <p>Перекрытие - сборные железобетонные панели по серии I.141-I вып.63, типоразмеров - 4</p> <p>Перегородки - кирпичные, из мелких гипсовых плит по ГОСТ 6428-83</p> <p>Перемишки - сборные железобетонные по серии I.038.I-I вып.1,2, типоразмеров - 18</p> <p>Лестницы - сборные железобетонные марши по серии I.251.I-4 вып.1, типоразмеров - 1, сборные площадки по серии I.252.I-4 вып.1, типоразмеров - 1; отдельные ступени по ГОСТ 8717.I-84, типоразмеров - 2</p> <p>Кровля - из волнистых асбестоцементных листов ГОСТ 16233-77^х по деревянным стропилам и обрешетке</p> <p>Полы - из линолеума, дощатые, из керамической плитки, мозаичные бетонные по серии 2.244-I вып.4</p> <p>Окна - с раздельными переплетами по РСТ БССР 865-87, типоразмеров - 3</p> <p>Двери внутренние - деревянные щитовые по ГОСТ 6629-74, типоразмеров - 4</p> <p>Двери наружные - деревянные щитовые по ГОСТ 24698-81, типоразмеров - 4</p> <p>Наибольшая масса монтажного элемента (панель перекрытия) - 2,25 т</p>	<p>Н5UA ОТДЕЛКА</p> <p>НАРУЖНАЯ</p> <p>Облицовка лицевым эффективным кирпичом КРЭП100/1350/25 ГОСТ 7484-78</p> <p>ВНУТРЕННЯЯ</p> <p>Штукатурка цементно-песчаным, известково-песчаным раствором, клеевая, известковая побелка, облицовка глазурованной плиткой, масляная покраска</p> <p>С3ГА ИНЖЕНЕРНОЕ ОБОРУДОВАНИЕ</p> <p>Водопровод - хозяйственно-питьевой от наружной сети. Напор на вводе II,9 м</p> <p>Канализация - хозяйственно-бытовая и производственная в наружную сеть</p> <p>Отопление - центральное водяное от внешнего источника. Параметры теплоносителя 95 °С - 70 °С</p> <p>Вентиляция - приточно-вытяжная с механическим побуждением и естественная</p> <p>Горячее водоснабжение - от наружной сети. Напор на вводе II,3 м</p> <p>Электроснабжение - двумя линиями от внешних сетей напряжением 380/220 В</p> <p>Устройства связи - радификация, телефикация, телефонизация, электрочасификация, охранно-пожарная сигнализация и диспетчеризация</p>	<p>С2ЕД ОСНАЩЕНИЕ ЗДАНИЯ</p> <p>Медицинское оборудование: стоматологические установки, светолечебные облучатели, сушильно-вытяжные шкафы</p>
<p>И3ОВ НОРМАТИВНОЕ ЗНАЧЕНИЕ ВЕТРОВОГО ДАВЛЕНИЯ - $\frac{0,23 \text{ кПа}}{23 \text{ кгс/м}^2}$</p>	<p>И3МВ НОРМАТИВНОЕ ЗНАЧЕНИЕ ВЕСА СНЕГОВОГО ПОКРОВА - $\frac{0,98 \text{ кПа}}{100 \text{ кгс/м}^2}$</p>	
<p>И2СО СТЕПЕНЬ ОГНЕСТОЙКОСТИ - вторая</p>		
<p>И1ВД РАСЧЕТНАЯ ТЕМПЕРАТУРА НАРУЖНОГО ВОЗДУХА (основное решение) - минус 22,26 °С</p>	<p>С2ЕЕ ИНЖЕНЕРНО-ГЕОЛОГИЧЕСКИЕ УСЛОВИЯ - обычные</p>	
<p>С21В КЛИМАТИЧЕСКИЙ ПОДРАЙОН ССР - ПВ Белорусской ССР</p>		

СЕЛЬСКАЯ АМБУЛАТОРИЯ НА 100 ПОСЕЩЕНИЙ В СМЕНУ (ДЛЯ БЕЛОРУССКОЙ ССР)				ЗОНАЛЬНЫЙ ТИПОВОЙ ПРОЕКТ 254-4-71.13.89		Страница 4	
Наименование		Всего	Удельный показатель	Наименование		Всего	Удельный показатель
У11А СТОИМОСТЬ				У4КА ЭКСПЛУАТАЦИОННЫЕ ПОКАЗАТЕЛИ			
У11В Общая сметная стоимость		тыс.руб.	114,686	Расход			
в том числе:				У4КН воды		м3/сут	0,90
У11Л строительно-монтажных работ		"	92,523	холодной		м3/ч	0,48
У11О оборудования и мебели		"	22,163	горячей		"	0,43
Стоимость строительно-монтажных работ I м2 полезной площади		руб.	-	У4К1 Канализационные стоки	"		0,78
			153,98	У4КН Тепла		ккал/ч кВт	135035 157,04
У11Р То же, I м3 строительного объема		"	-	в том числе:			
У11У Стоимость общая на расчетный показатель		"	-	на отопление		"	46965 54,62
			1146,86	на вентиляцию		"	66570 77,42
У11А ТРУДОЕМКОСТЬ				на горячее водоснабжение		"	21500 25,00
У11Г Построечные трудовые затраты		чел.-ч	13671,52	Тепла на отопление I м2 полезной площади		"	-
То же, на I м2 полезной площади		"	-				78,16 0,091
У11Р То же, на I м3 строительного объема		"	-	У4КК Потребная электрическая мощность		кВт	34
У11У То же, на расчетный показатель		"	-	ТЕХНИЧЕСКИЕ ХАРАКТЕРИСТИКИ			
У1КА РАСХОДЫ				G3NB Объем строительный		м3	2784,50
У1КВ Расход строительных материалов				в том числе:			
Цемент		т	110,09(72,62)	подземной части		"	300,64
Цемент, приведенный к М-400		"	105,29(69,45)	Объем строительный на I м2 нормируемой площади		"	-
То же, на I м2 полезной площади		"	-	У1НР То же, на расчетный показатель		"	-
То же, на I м3 строительного объема		"	-				27,85
Сталь		т	8,88	Площадь			
Сталь, приведенная к классам А-I и Ст.3		"	11,72	G3OC застройки		м2	384,03
в том числе:				G3OB общая		"	713,42
сталь прокатная приведенная к Ст.3		"	3,58	полезная		"	600,88
Сталь, приведенная к классам А-I и Ст.3 на I м2 полезной площади		"	-	нормируемая		"	506,23
То же, на расчетный показатель		"	-	нормируемая на расчетный показатель		"	-
			0,12				5,06
Бетон и железобетон		м3	323,12	В скобках указана потребность в строительных материалах без учета на изготовление сборных изделий и конструкций			
в том числе:							
монолитный		"	197,88				
сборный тяжелый		"	125,24				
Бетон и железобетон на I м2 полезной площади		"	-				
То же, на расчетный показатель		"	-				
Лесоматериалы		"	68,10				
Лесоматериалы, приведенные к круглому лесу		"	102,15				
Кирпич		тыс.шт.	178,79				

СЕЛЬСКАЯ АМБУЛАТОРИЯ НА 100 ПОСЕЩЕНИЙ В СМЕНУ
(ДЛЯ БЕЛОРУССКОЙ ССР)

ЗОНАЛЬНЫЙ
ТИПОВОЙ ПРОЕКТ
254-4-71.ПЗ.89

Страница

5

Д О П О Л Н И Т Е Л Ь Н Ы Е Д А Н Н Ы Е

В проекте разработаны варианты:

- подвала со служебными помещениями (с фундаментами из сборных бетонных блоков) с приспособлением под ПРУ;
- наружных стен из эффективного кирпича для температуры наружного воздуха минус 22 °С;
- отопления для температуры наружного воздуха минус 22 °С;
- горячего водоснабжения от электроводонагревателей.

За расчетный показатель принято I посещение в смену.

Данный проект является корректировкой и разработан взамен типового проекта 254-4-37.83 "Сельская амбулатория на 100 посещений в смену".

Сметы составлены в ценах, введенных в действие с I января 1984 г. для строительства в сельских районах Белорусской ССР.

Показатели приведены для условий строительства при расчетной температуре наружного воздуха минус 26 °С (основного решения).

В 7 Е А С О С Т А В П Р О Е К Т Н О Й Д О К У М Е Н Т А Ц И И

Альбом I - ПЗ Пояснительная записка
АС Архитектурно-строительные и технологические решения

Альбом 2 - ОВ Отопление и вентиляция
ВК Внутренний водопровод и канализация
ЭМ Электротехническая часть
А Автоматизация
СУ Устройства связи
ПО Охранно-пожарная сигнализация

Альбом 3 - Сметы
части I,2

Альбом 4 - Ведомости потребности в материалах

Альбом 5 - Проектная документация на перевод служебных помещений подвала для использования под ПРУ

Объем проектных материалов, приведенных к формату А4 - II26 форматок

В7ЕА АВТОР ПРОЕКТА БелНИИгипросельстрой, 220002, Минск, ул.В.Хсружей,29

В7НА УТВЕРЖДЕНИЕ Утвержден и введен в действие Госстроем БССР 21.09.89, приказ № 81.

В7КА ПОСТАВЩИК Минский филиал ЦИТП, 220600, Минск, ул.К.Маркса,32

Инв.№

Катал.л.№064324