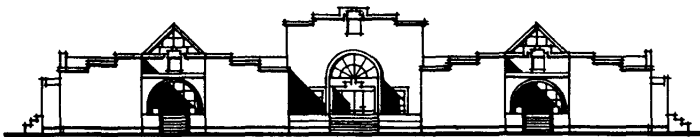
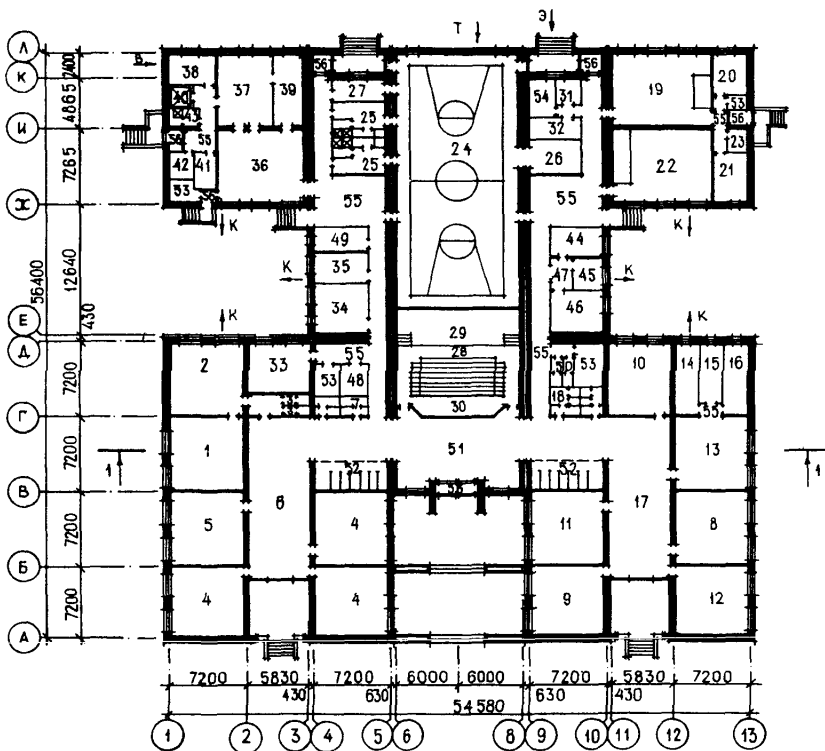


<p>К-2</p>	<p align="center">СТРОИТЕЛЬНЫЙ КАТАЛОГ Часть 2 ТИПОВЫЕ ПРОЕКТЫ ПРЕДПРИЯТИЯ, ЗДАНИЯ И СООРУЖЕНИЯ</p>	<p align="right">225-1-674с.13.90</p>
<p>СССР</p>	<p align="center">НЕПОЛНАЯ СРЕДНЯЯ ШКОЛА НА 9 КЛАССОВ (216 УЧАЩИХСЯ) ДЛЯ СТРОИТЕЛЬСТВА В АРМЯНСКОЙ ССР (С СЕЙСМИЧНОСТЬЮ 9 БАЛЛОВ)</p>	<p align="right">УДК 727.1</p>
<p>ЦИТП</p>	<p align="center">ЗОНАЛЬНЫЙ ТИПОВОЙ ПРОЕКТ</p>	<p align="right">На 6 страницах Страница 1</p>

ФАСАД I-13



ПЛАН I ЭТАЖА

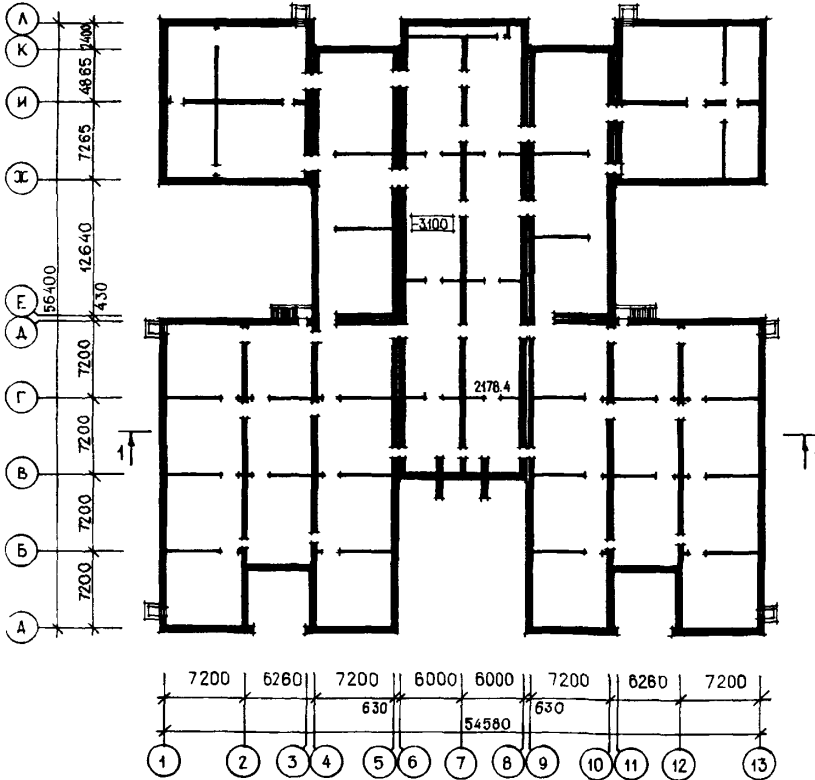


НЕПОЛНАЯ СРЕДНЯЯ ШКОЛА НА
9 КЛАССОВ (216 УЧАЩИХСЯ)
ДЛЯ СТРОИТЕЛЬСТВА В АРМЯНСКОЙ ССР (С СЕЙСМИЧНОСТЬЮ 9 БАЛЛОВ)

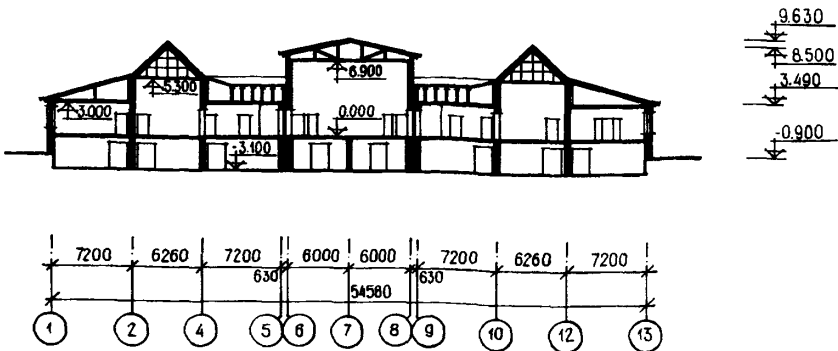
ЗОНАЛЬНЫЙ
ТИПОВОЙ ПРОЕКТ
225-І-674с.І3.90

Страница 2

ПЛАН ПОДВАЛА (НА ОУМ -3.100)



РАЗРЕЗ І-І



НЕПОЛНАЯ СРЕДНЯЯ ШКОЛА НА
9 КЛАССОВ (216 УЧАЩИХСЯ)
ДЛЯ СТРОИТЕЛЬСТВА В АРМЯНСКОЙ ССР (С СЕЙСМИЧНОСТЬЮ 9 БАЛЛОВ)

ЗОНАЛЬНЫЙ
ТИПОВОЙ ПРОЕКТ
225-1-674с.13.90

Страница 3

ЭКСПЛИКАЦИЯ ПОМЕЩЕНИЙ

Но- мер	Наименование	Площадь м ²	Но- мер	Наименование	Площадь м ²
I	Спальная-игровая	47,00	26	Снарядная	16,10
2	Классное помещение I класса	47,70	27	Кабинет инструктора	10,10
3	Уборные и умывальные для учащихся	4,80	28	Актовый зал	74,60
4	Классное помещение для II-IV классов	47,00 (47,70)	29	Эстрада (класс пения)	37,00
5	Мастерская для трудового обучения и общественно-полезного труда учащихся младших классов	47,70	30	Инвентарная	14,40
6	Рекреация	88,00	31	Радиоузел, дикторская, ремонт аппаратуры	6,00
7	Уборные и умывальные для учащихся	8,60	32	Фотолаборатория	10,30
8	Кабинет родного языка и литературы	47,70	33	Библиотека	26,80
9	Кабинет иностранного языка	47,00	34	Кружковая юных натуралистов	22,80
10	Кабинет истории, основ государ- ства и права, географии	39,20	35	Помещение общественных организа- ций	14,90
11	Кабинет математики	47,70	36	Обеденный зал	54,10
12	Кабинет русского языка и литературы	47,00	37	Горячий цех	34,50
13	Лаборатория физики, химии, астрономии, биологии	47,70	38	Заготовочный цех	12,70
14	Лаборантская химии	15,30	39	Моечная посуды	18,90
15	Лаборантская физики	13,00	40	Охлаждаемая камера	5,00
16	Лаборантская биологии	15,30	41	Кладовая сухих продуктов	6,80
17	Рекреация	88,00	42	Кладовая овощей	6,00
18	Уборные и умывальные для учащихся	12,40	43	Гардеробная, душевая и уборная для персонала	4,70
19	Комбинированная мастерская по обработке металла и древесины	63,40	44	Кабинет директора	14,00
20	Инструментальная-комната мастера	11,70	45	Кабинет завуча	8,00
21	Кладовая для хранения сырья и продукции	14,20	46	Учительская	19,60
22	Мастерская по обработке тканей и кулинария	63,40	47	Канцелярия	6,70
23	Помещение для хранения инвентаря	4,00	48	Комната техн. персонала, хоз. клado- вая	7,90
24	Спортивный зал	275,00	49	Медицинская комната	10,50
25	Раздевальные, душевные и уборные для школьников	16,00	50	Уборные и умывальные для персона- ла	6,20
			51	Вестибюль	140,00
			52	Гардероб	19,00
			53	Венткамеры	26,50
			54	Электрощитовая	8,70
			55	Коридоры	189,10
			56	Тамбуры	16,80

НЕПОЛНАЯ СРЕДНЯЯ ШКОЛА НА 9 КЛАССОВ (216 УЧАЩИХСЯ) ДЛЯ СТРОИТЕЛЬСТВА В АРМЯНСКОЙ ССР (С СЕЙСМИЧНОСТЬЮ 9 БАЛЛОВ)		ЗОНАЛЬНЫЙ ТИПОВОЙ ПРОЕКТ 225-1-674с.13.90	Страница 4	
D2BA	СТРОИТЕЛЬНЫЕ КОНСТРУКЦИИ И ИЗДЕЛИЯ Фундаменты - ленточные монолитные из бетона (В-15) М200. Стены наружные и внутренние - из туфа правильной формы, ГОСТ 4001-84 Перемычки - монолитные железобетонные Перекрытия - сборные железобетонные плиты - шифр 89-1227 вып.2. Типоразмеров-2 Перегородки - гипскартонные листы по серии 1.231.9-10 вып.1 по деревянному каркасу Кровля - чердачная из асбестоцементных листов по деревянной обрешетке Утеплитель - жесткие минераловатные плиты $\gamma = 200$ кг/м ³ ГОСТ 9573-82 Лестница-железобетонные ступени по ГОСТ 8717.1-84 Полы - бетонные плитки, керамическая плитка, линолеум, рейка по серии 2.144-1/88. Окна - деревянные, ГОСТ 11214-86, серия 1.136.5-23, вып.2. Типоразмеров - 3 Двери наружные - деревянные по серии 1.136.5-19. Типоразмеров - 3 Балконные двери - деревянные ГОСТ 11214-86, серия 1.136.5-23 вып.2. Типоразмеров - 2 Двери внутренние - деревянные по серии 1.136-10. Типоразмеров - 10 Наибольшая масса монтажного элемента (плита перекрытия) - 3,26 т	Н5UA	ОТДЕЛКА НАРУЖНАЯ Облицовка естественным камнем, расшивка швов туфовой кладки ВНУТРЕННЯЯ Штукатурка, побелка, окраска, облицовка глазурованной плиткой. С3ЗА	ИНЖЕНЕРНОЕ ОБОРУДОВАНИЕ Отопление - центральное, от наружных сетей. Параметры теплоносителя T=95 - 70°C Вентиляция - приточно-вытяжная с механическим и естественным побуждением Водопровод-хозяйственно-питьевой от наружной сети. Напор на вводе H=10,0 м. Горячее водоснабжение - централизованное от магистральной сети. Напор на вводе H=10,0 м Канализация - хозяйственно-бытовая в наружную сеть Электроснабжение - от сети напряжения 380/220 В Устройства связи - телефонизация, радиосвязь, телевидение, электрочасофикация, звонковая сигнализация, озвучивание, пожарная сигнализация
J30B	НОРМАТИВНОЕ ЗНАЧЕНИЕ ВЕТРОВОГО ДАВЛЕНИЯ - $\frac{70 \text{ кгс/м}^2}{0,70 \text{ кПа}}$	J3NB	НОРМАТИВНОЕ ЗНАЧЕНИЕ ВЕСА СНЕГОВОГО ПОКРОВА - $\frac{150 \text{ кгс/м}^2}{1,50 \text{ кПа}}$	
E2CO	СТЕПЕНЬ ОГНЕСТОЙКОСТИ - вторая	G2MQ	СЕЙСМИЧНОСТЬ - 9 баллов	
N1BD	РАСЧЕТНАЯ ТЕМПЕРАТУРА НАРУЖНОГО ВОЗДУХА - минус 25°C	G2BE	ИНЖЕНЕРНО-ГЕОЛОГИЧЕСКИЕ УСЛОВИЯ - грунты II категории по сейсмическим свойствам.	
G2DD	КЛИМАТИЧЕСКИЙ ПОДРАЙОН ССЕР - IV			

НЕПОЛНАЯ СРЕДНЯЯ ШКОЛА НА 9 КЛАССОВ (216 УЧАЩИХСЯ) ДЛЯ СТРОИТЕЛЬСТВА В АРМЯНСКОЙ ССР (С СЕЙСМИЧНОСТЬЮ 9 БАЛЛОВ)			ЗОНАЛЬНЫЙ ТИПОВОЙ ПРОЕКТ 225-1-674с.13.90	Страница 5
Наименование		Всего	Удельный показатель	
У1IA	СТОИМОСТЬ			
У1IB	Общая сметная стоимость	тыс.руб.	562,45	
	в том числе:			
У1IL	строительно-монтажных работ	то же	446,25	
У1IO	оборудования и мебели	"	116,20	
У1IS	Стоимость строительно-монтажных работ I м2 полезной площади	руб.	-	207,08
У1IR	То же I м3 строительного объема здания	"	-	24,67
У1IV	Стоимость общая на расчетный показатель	"	-	2603,94
У4КА	ЭКСПЛУАТАЦИОННЫЕ ПОКАЗАТЕЛИ			
	Расход			
У4KH	воды	м3/сут	7,6	
	холодной	м3/час	3,3	
		л/сек	1,45	
	горячей	м3/час	0,7	
У4KI	Канализационные стоки	"	3,75	
У4KN	Тепла	ккал/час	386650	
		кВт	449,690	
	в том числе:			
	на отопление	"	170500	
			198,290	
	на вентиляцию	"	126150	
			146,730	
	на горячее водоснабжение	"	90000	
			104,670	
	Тепла на отопление I м2 полезной площади	"	-	79,11
			0,092	
У4KK	Потребная электрическая мощность	кВт	167,65	
	ТЕХНИЧЕСКИЕ ХАРАКТЕРИСТИКИ			
Г3NB	Объем строительный здания	м3	18089,0	
	в том числе:			
	подземной части здания	м3	6310,0	
	Объем строительный на I м2 полезной площади	"	-	8,39
	То же на I м2 нормируемой площади (K ₂)	"	-	9,51
У1NP	То же на расчетный показатель	"	-	83,75
	Площадь			
Г3OC	застройки	м2	2558,0	
	полезная	"	2155,0	
	в том числе:			
	подземной части	"	2178,4	
	Полезная площадь на расчетный показатель	"	-	9,98
Г3OQ	Нормируемая	"	1902,4	
	То же на расчетный показатель	"	-	8,81
	То же, на I м2 полезной площади (K ₁)	"	-	0,88

НЕПОЛНАЯ СРЕДНЯЯ ШКОЛА НА 9 КЛАССОВ (216 УЧАЩИХСЯ) ДЛЯ СТРОИТЕЛЬСТВА В АРМЯНСКОЙ ССР (С СЕЙСМИЧНОСТЬЮ 9 БАЛЛОВ)		ЗОНАЛЬНЫЙ ТИПОВОЙ ПРОЕКТ 225-1-674с.13.90	Страница 6
Наименование		Всего	Удельный показатель
У1JA	ТРУДОЕМКОСТЬ		
У1JF	Построечные трудовые затраты	чел дни	7189,65
	То же, на I м2 полезной площади	"	3,33
У1JR	То же, на I м3 строительного объема здания	"	0,40
	То же, на расчетный показатель	"	33,29
У1KA	РАСХОДЫ		
У1KB	Расход строительных материалов		
	Цемент	т	726,98
	Цемент, приведенный к М400	т	719,37
	То же, на I м2 полезной площади	"	0,33
	То же, на I м3 строительного объема здания	"	0,04
	Сталь	"	207,36
	Сталь, приведенная к классам А-I и Ст 3	"	224,97
	в том числе:		
	сталь прокатная, приведенная к Ст.3	"	59,27
	Сталь, приведенная к классам А-I и Ст.3	"	
	на I м2 полезной площади	кг	104,39
	То же, на расчетный показатель	"	1,04
	Бетон и железобетон	м3	2437,37
	в том числе:		
	монолитный	"	1794,87
	оборный тяжелый	"	642,5
	Бетон и железобетон на I м2 полезной площади	"	1,13
	То же, на расчетный показатель	"	1128
	Лесоматериалы	"	-
	Лесоматериалы, приведенные к круглому лесу	"	574,51
			-
ДОПОЛНИТЕЛЬНЫЕ ДАННЫЕ			
Расчетный показатель вместимости - I место (216 расчетных величин)			
Сметы составлены в нормах и ценах 1984 года			
В7EA	СОСТАВ ПРОЕКТНОЙ ДОКУМЕНТАЦИИ		
	Альбом I - ПЗ Пояснительная записка. АС Архитектурно-строительные решения. ТХ Технология		
	Альбом 2 - ОВ Отопление и вентиляция. ВК Водопровод и канализация. ЭС Электроснабжение СС Связь и сигнализация. АВ Автоматика вентиляции		
	Альбом 3 - Задание заводу-изготовителю		
	Альбом 4 - Спецификация оборудования		
	Альбом 5 - Ведомость потребности в материалах		
	Альбом 6 - С м е т ы		
Объем проектных материалов, приведенных к формату А4 - 1100 форматки			
В7BA	АВТОР ПРОЕКТА	ЦНИИЭПграждансельстрой, П17279, Москва, В-279, Профсоюзная ул., 93а	
В7НА	УТВЕРЖДЕНИЕ	Утвержден Госстроем Армянской ССР Приказ № 6 от 30.01.90 г.	
В7КА	ПОСТАВЩИК	Армгипросельхоз, 375028 г.Ереван, ул.Князя, 16 Чертежи перекрытий (шифр 89-1227, вып.2) распространяет ЦНИИЭП учебных зданий. Москва, 127434, Дмитровское ш., 9	

Катал. л. 065180